




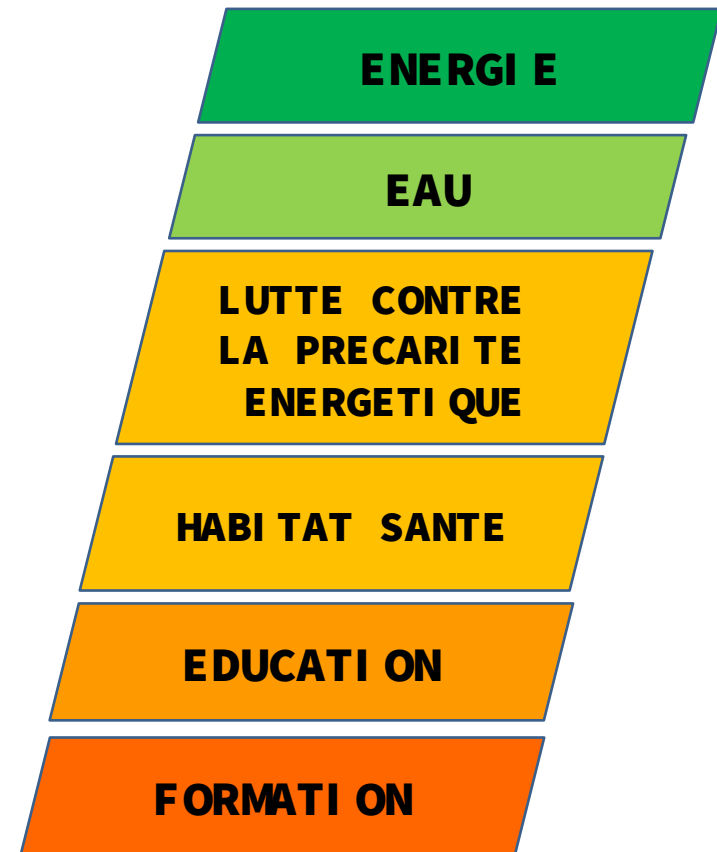
# La prise en compte des enjeux de santé dans la rénovation de logement

**MOMENT PRO**



Gwenaëlle PETIT  
Victor LUMINEAU  
CREAQ  
03/12/20

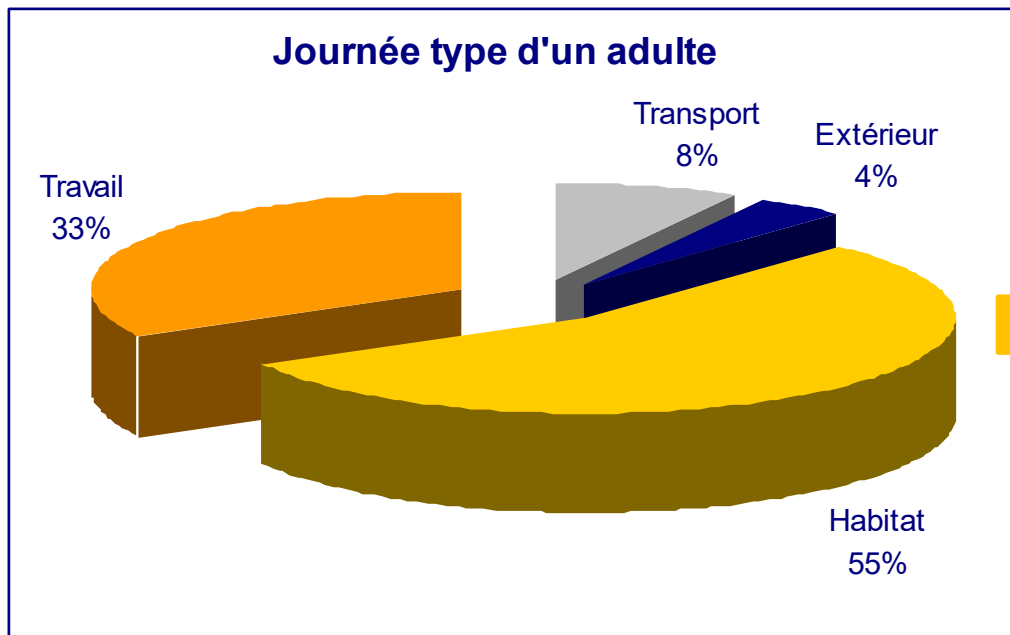
Le Creaq est une association Loi 1901 dont l'objet est de promouvoir les principes du développement durable, les énergies renouvelables, la sobriété énergétique et l'éco-construction.



## L'air intérieur est 2 à 5 fois plus pollué que l'air extérieur

- 30% des personnes nées après 1980 dans les pays industrialisés sont cliniquement allergiques. La prévalence des malades allergiques a doublé entre 1980 et 2000.
- L'ANSES estime entre **10 à 35% l'asthme** attribuable à l'environnement
- Nous passons en moyenne **22 heures sur 24** en espace clos ou semi-clos (logements, lieux de travail, transports, loisirs, etc.)

MOMENT PRO



Pour connaître l'exposition de la population :

Besoin de caractériser la qualité de l'air de chaque micro-environnement

## Conseiller Médicale en environnement Intérieur

### ► Le but :

L'environnement intérieur et la qualité de l'air sont des facteurs aggravants de certaines pathologies et impacte l'état de santé des occupants.

### ► En quoi consiste la visite ?

- identifier les comportements et habitudes des occupants,
- récolter des données sur le bâtiment,
- constater la présence de polluants.
- mettre en place des mesures d'éviction.

Des mesures et des prélèvements sont effectués si nécessaires afin de proposer des préconisations et mesures d'éviction des polluants.



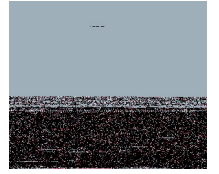


## Conseiller Médicale en environnement Intérieur

**MOMENT PRO**

- Pathologies rencontrés :
  - Asthmes
  - Allergies
  - Pathologies respiratoires chroniques
  - Dermatites
  - BPCO, mucoviscidose ....
- Préconisations :
  - Pose ou réparation des systèmes de ventilation
  - Réparation des systèmes de chauffage
  - Préconisation rénovation globale
  - Achat d'équipement de santé (housse anti-acariens, changement de literie, filtre HEPA...)
  - Explication du protocole de désinfection pour les moisissures
  - Changement dans les pratiques quotidienne (aération, eau de javel, usages de produits irritants, dosage des lessives...)
  - Relogement





**MOMENT PRO**

