

**Présentation des travaux  
stériles de la Corrèze  
CSS Tulle – 19/12/2017**



# Contexte général



- ▶ **Dossier de Porter à connaissance de Juillet 2015**
- ▶ **Site exutoire de la Porte – Commune de Saint-Julien-aux-Bois**
- ▶ **Travaux sur les cas supérieurs à 0,6 mSv/an**
  - ◆ 19.1c Chemin Le Châtaignier – La Chapelle Spinasse
  - ◆ 19B-97 Chemin de Lespinasse – Saint-Privat
  - ◆ 19B-113 Parc à ferrailles – Saint Privat
  - ◆ 19B-114 Entreprise – Saint Privat
  - ◆ 19B-166 Camping à la ferme – Saint-Cirgues-la-Loutre
  - ◆ 19B-172 Garage – Saint-Privat
- ▶ **Volume total prévisionnel de 3 400 m<sup>3</sup> (foisonnement inclus) pour les cas travaux soit environ 6 210 t**
- ▶ **Volume déjà en place de 385 300 t de stériles sur le site de la Porte (apport de 1,6% du volume déjà en place)**

# Fiche 19.1c : Chemin Le Châtaignier



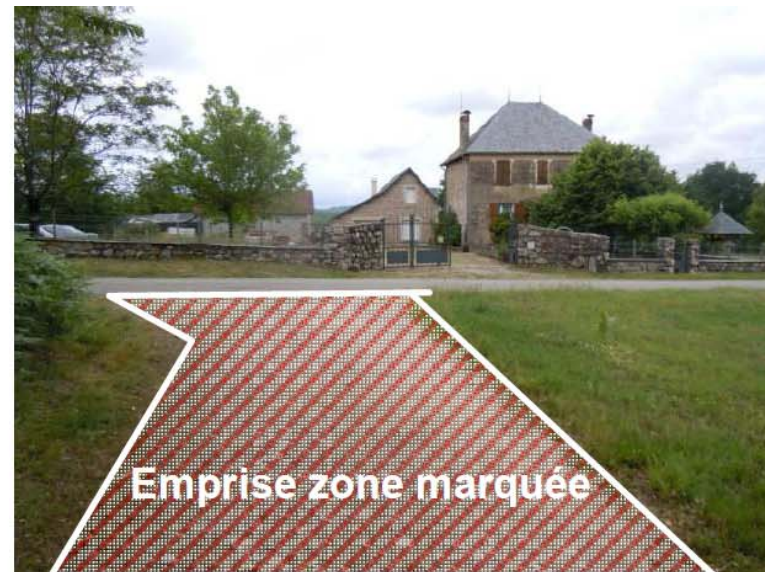
- ▶ **Commune : La Chapelle Spinasse**
- ▶ **Zones concernées par les travaux :**
  - ◆ **Chemin (ancien chemin minier)**
- ▶ **Volumes prévus (taux de foisonnement inclus) : 490 m<sup>3</sup>**



# Fiche 19B-097 : Chemin de Lespinnasse



- ▶ **Commune : Saint-Privat**
- ▶ **Zones concernées par les travaux :**
  - ◆ **Chemin**
- ▶ **Volumes prévus (taux de foisonnement inclus) : 610 m<sup>3</sup>**



# Fiche 19B-113 : Parc à ferraille



- ▶ **Commune : Saint-Privat**
- ▶ **Zones concernées par les travaux :**
  - ◆ **Zone de stockage de ferrailles**
- ▶ **Volumes prévus (taux de foisonnement inclus) : 110 m<sup>3</sup>**



# Fiche 19B-114 : Entreprise Saint Privat



- ▶ **Commune : Saint-Privat**
- ▶ **Zones concernées par les travaux :**
  - ◆ **Cour d'entreprise**
- ▶ **Volumes prévus (taux de foisonnement inclus) : 1340 m<sup>3</sup>**



# Fiche 19B-166 : Camping à la ferme



- ▶ **Commune : Saint-Cirgues-la-Loutre**
- ▶ **Zones concernées par les travaux :**
  - ◆ **Cour de ferme et hangars agricoles**
  - ◆ **Emplacements de camping et chemins**
- ▶ **Volumes prévus (taux de foisonnement inclus) : 700 m<sup>3</sup>**



# Fiche 19B-172 : Garage



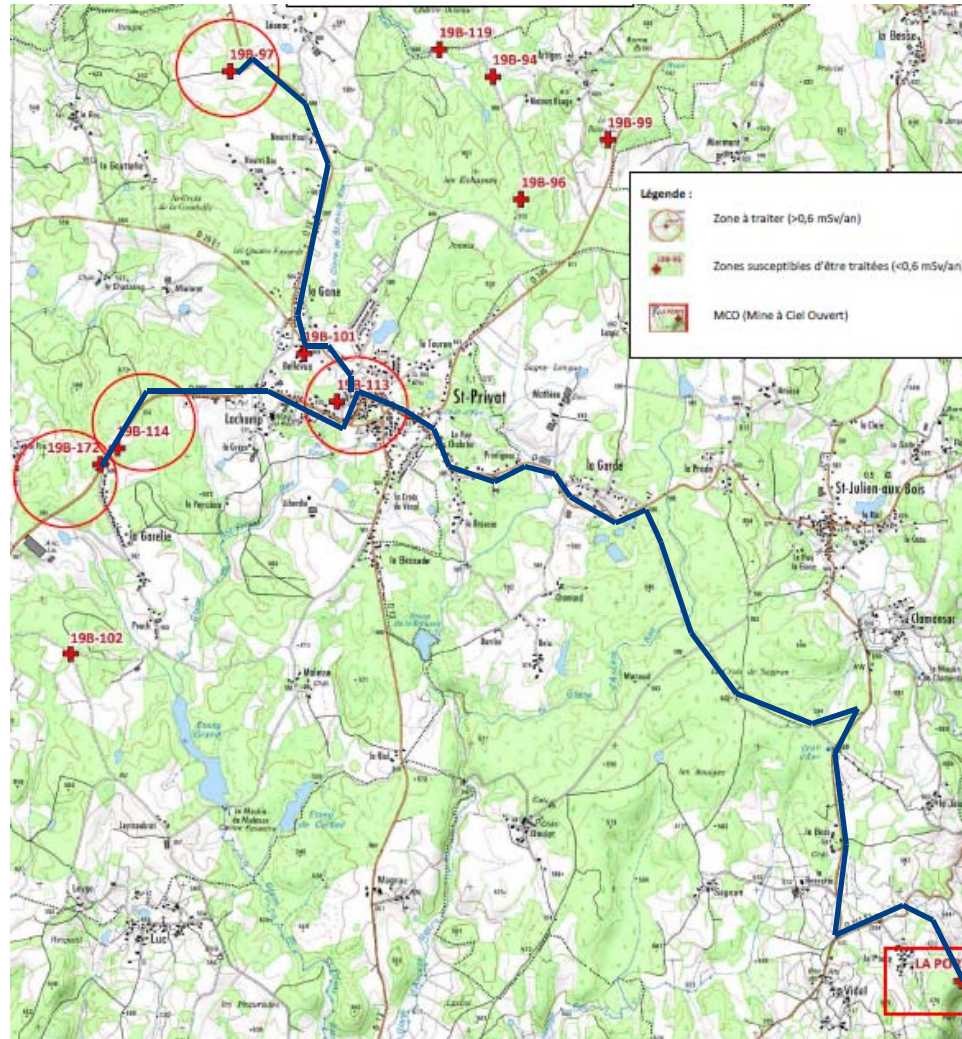
- ▶ **Commune : Saint-Privat**
- ▶ **Zones concernées par les travaux :**
  - ◆ **Parking de garage**
- ▶ **Volumes prévus (taux de foisonnement inclus) : 150 m<sup>3</sup>**



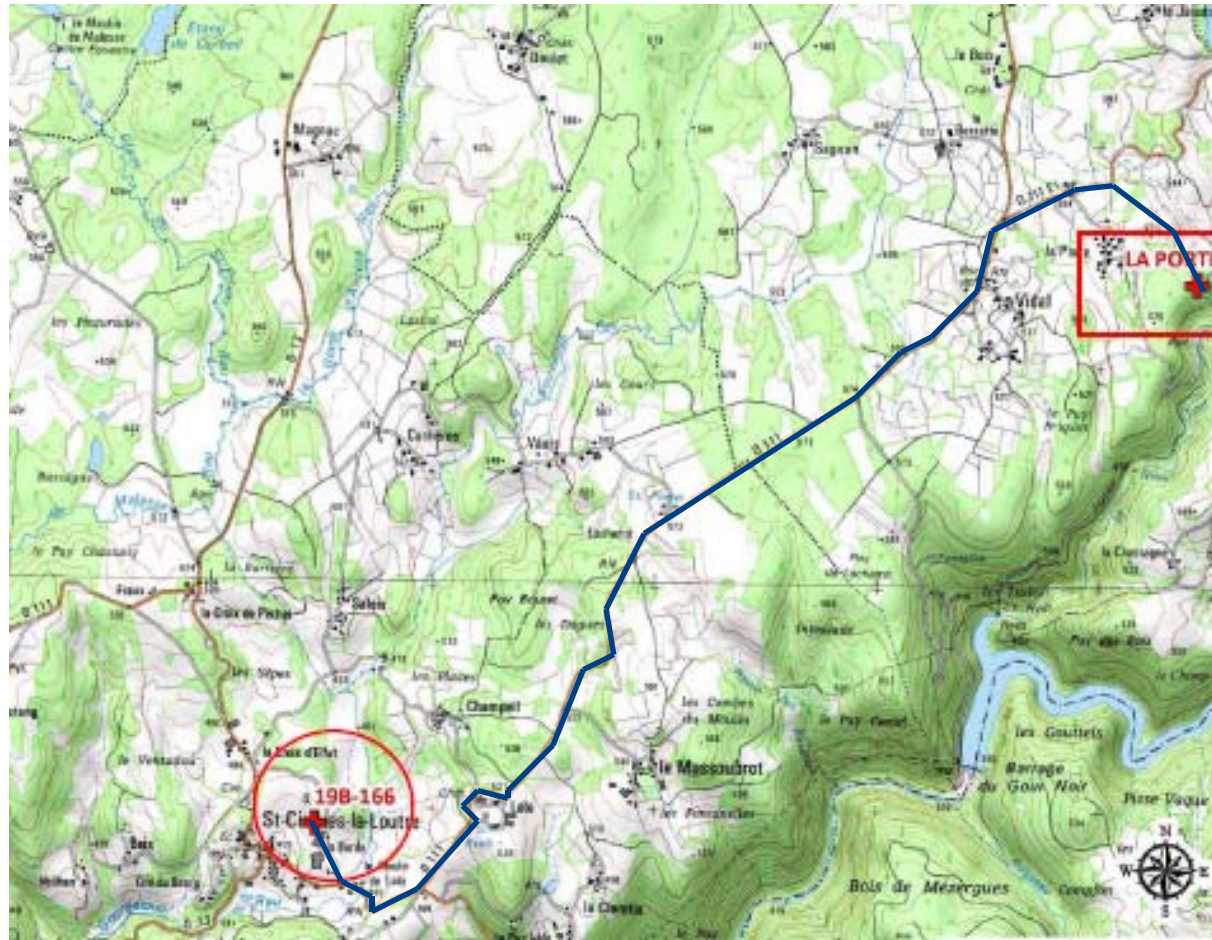


# Localisation des zones et trajets

- ▶ ~300 trajets
- ▶ En moyenne 8 camions par jour
- ▶ Répartis sur 2 mois de travaux



# Localisation des zones et trajets



# Méthodologie de travail



- ▶ **Prise de contact préliminaire :**
  - ◆ Visite de la zone avec l'entreprise retenue et présentation des travaux aux propriétaires
  - ◆ Signature d'une convention définissant les travaux et autorisant leur réalisation
  
- ▶ **Déroulement des travaux :**
  - ◆ Excavation des stériles
  - ◆ Transport vers le site exutoire par camions bâchés
  - ◆ Remblaiement des zones excavées
  - ◆ Remise en état de la zone au plus proche de l'état initial
  
- ▶ **Planning :**
  - ◆ Durée prévisionnelle pour la réalisation des travaux : 8 semaines

# Conditions d'intervention / Suivi

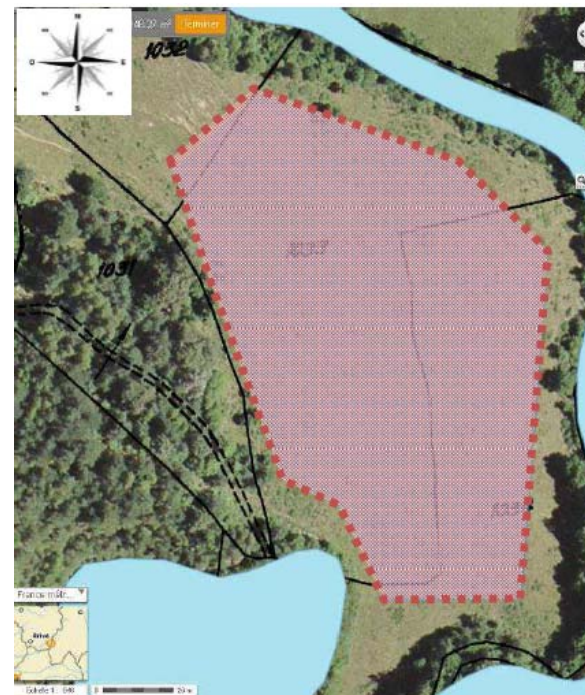


- ▶ **Réalisation d'un plan de prévention,**
- ▶ **Présentation du contexte et sensibilisation des intervenants aux bonnes pratiques de radioprotection,**
- ▶ **Rappel aux intervenants des obligations de sécurité et des exigences liées au transport (camions bâchés, respect du code de la route,...),**
- ▶ **Suivi des travailleurs par dosimétrie durant la durée du chantier,**
- ▶ **Limitation du temps de présence dans le fond de fouille pour les intervenants,**
- ▶ **Abattage des poussières par arrosage si nécessaire,**
- ▶ **Nettoyage des engins et camions sur le site à la fin du chantier et contrôle de non-contamination surfacique,**
- ▶ **Chantier interdit au public et respect des périmètres de chantier,**
- ▶ **Visite régulière des agents AREVA Mines pour assurer le suivi et le respect des règles de sécurité.**

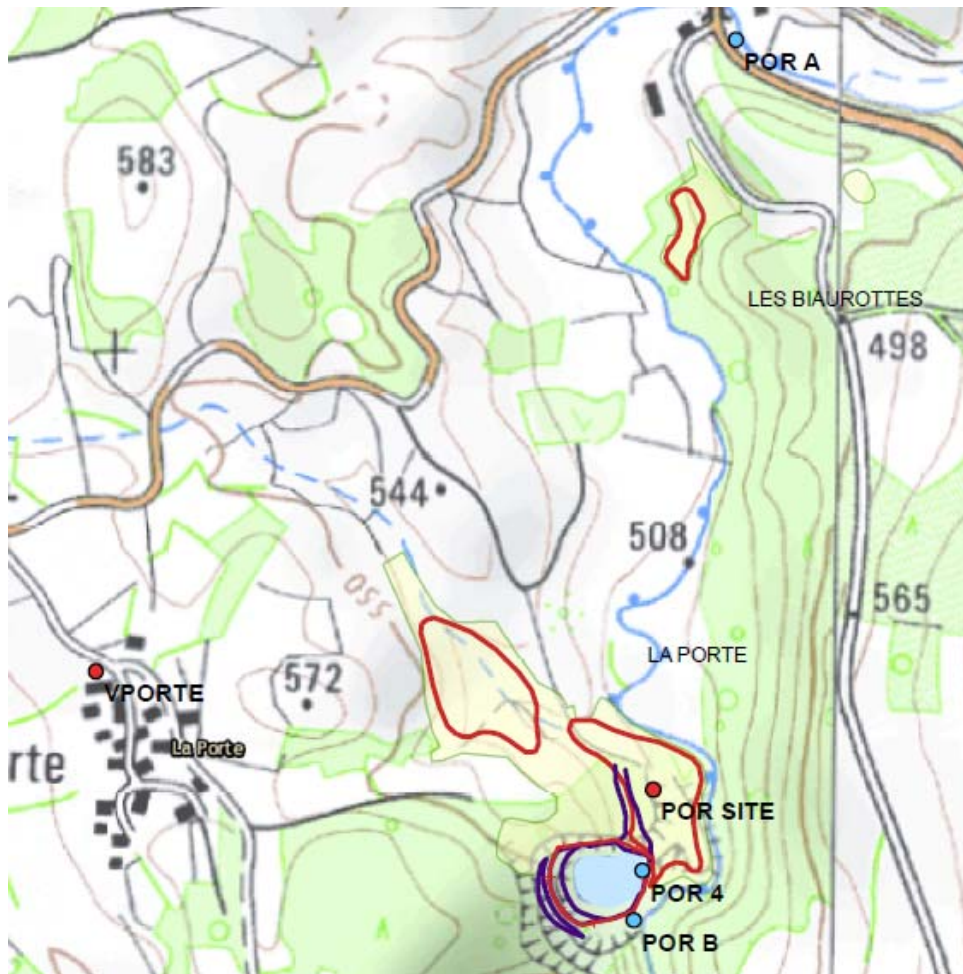
# Site exutoire de La Porte



- ▶ Situé sur la commune de Saint-Julien-aux-Bois
- ▶ Accès au site par le chemin Nord
- ▶ Rapatriement d'environ 3 400 m<sup>3</sup> de stériles soit 1,6 % du volume déjà en place
- ▶ Stockage au droit de la verse du nord-est du site et recouvrement d'une couche de terre végétale



# Suivi environnemental



- ▶ Les prélèvements réalisés trimestriellement dans le cadre de l'arrêté préfectoral de surveillance serviront de point zéro avant le début du chantier
- ▶ Des prélèvements en amont et en aval de la zone de chantier seront réalisés pendant et après les travaux
- ▶ Les résultats seront transmis dès réception à la DREAL



Merci de votre attention