



AGIR pour la
BIODIVERSITÉ

Les MAE en faveur de l'Outarde

Cyrille POIREL – LPO – Chargé de mission (PNA Outarde, MAE...)



Séminaire PNA/PRA Nouvelle Aquitaine
Bordeaux - 15/03/19

SOMMAIRE

- Contexte : la situation de l'Outarde en NA
- Le dispositif MAE outarde
- Quel bilan ?
- Perspectives



Contexte : l'Outarde en Nouvelle-Aquitaine

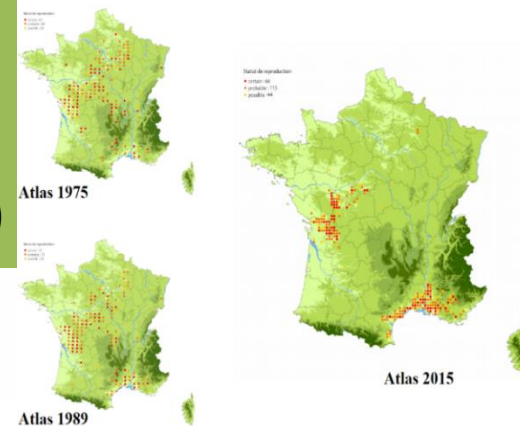


Migratrice : mars - octobre

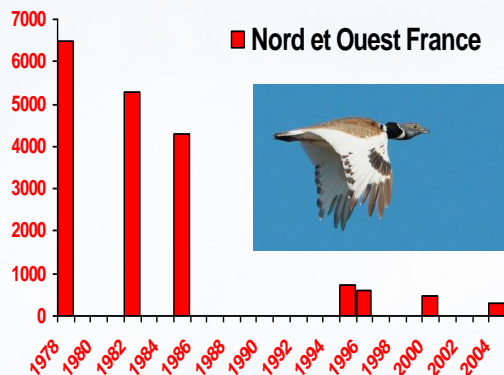
Habitat : plaine agricole => prairies, jachères, luzernières...

Ponte : Mai-juin (3-4 œufs)

Poussins nidifuges et **insectivores** (~200 criquets/j/poussin)



-95% entre 1978 et 2000



Causes :

- **Aménagements ; agrandissement des parcelles; intensification pratiques agricoles...**

⇒ Diminution habitat

⇒ Destruction femelle et nichées

⇒ Diminution ressource alimentaire



Qu'est ce qu'une MAE ?

- Dispositif européen lié à la PAC (2nd pilier) - financement Europe / Etat
- Géré par les Régions => CRAEC => choix PAEC et attribution des budgets
- Contrat



Agriculteur

Animateur agro-
environnemental



État

- Durée : 5 ans
- Mesures → amélioration environnementale
- Rémunération pour manque à gagner ou perte de revenus occasionnés

En théorie, efficace : si cahier des charges adaptés aux objectifs visés (qualitatif), budget suffisant (quantitatif) et mesures attractives pour les agriculteurs. => rôle de l'animateur



Les MAE outarde

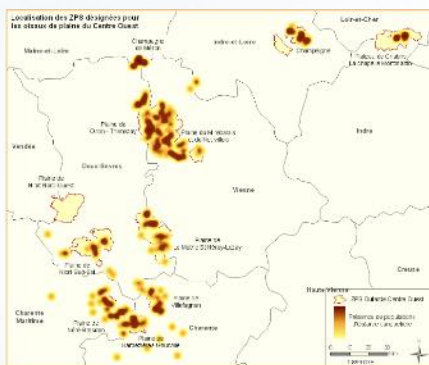
Exigences écologiques de l'Outarde :

- Parcelles en herbe pour la nidification
- Ressource alimentaire



Cahier des charges MAEC

Répartition de l'outarde :



Territoire MAEC



Mesures proposées

Engagements Unitaires des cahiers des charges outarde.

- Création de couvert outarde (COUVER 07) => 510 € / ha
- Création de prairie outarde (COUVER 06) avec retard de fauche (HERB 06) et absence de fertilisation (HERB 03) => 450 € / ha
- Amélioration gel (COUVER 08) => 136 € / ha

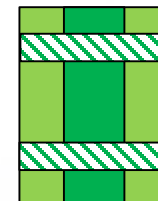
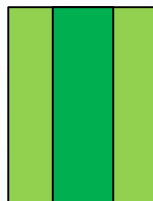


Cahiers des charges :

- Mise en place / maintien **surfaces herbacées diversifiées**
- **Quiétude pendant la reproduction et l'élevage des jeunes**
=> Absence fauche entre 1^{er} mai - 31 août (ou 15 mai - 31 juillet)
- **Ressources alimentaire**
=> Absence de fertilisation et de pesticides + fauche tardive

Recommandations pour augmenter ressources en insectes :

- Diversifier le couvert
- Bande non fauchées



Animation du dispositif

- ✓ Réunions d'informations
- ✓ Presse, courrier / sms, plaquette d'info
- ✓ Bouche à oreille entre agriculteurs
- ✓ Accompagnement administratif et technique
- ✓ Suivi des contrats (reconduction)
- ✓ Sortie découverte



Clefs d'une animation réussie :

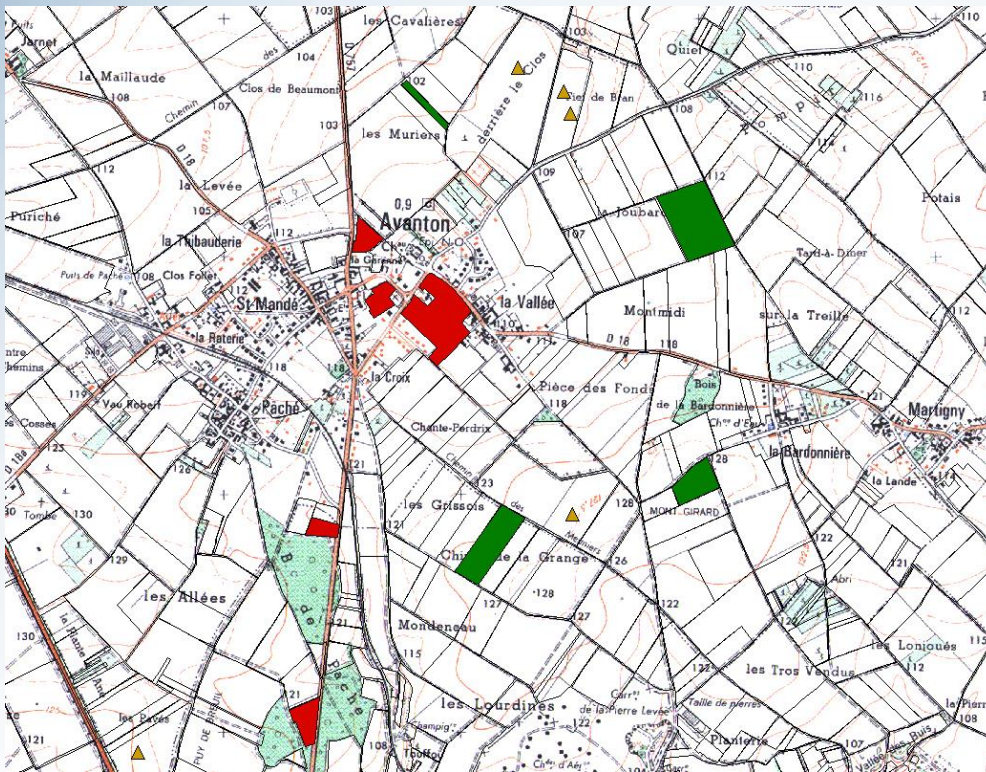
- Partenariat Chambre d'agriculture / Association protection de la Nature
- Présence sur le long terme et en continue (structure, animateur)
- MAE adaptées aux agriculteurs (éligibilité, calendrier, paiements)
- Facilité d'engagement et de transmission des engagements
- Accompagnement des agriculteurs, suivi des engagements
- Faire le lien entre MAE et problématiques agricoles
- Un financement de l'animation...



Le diagnostic

Sélection des parcelles

= Evaluation potentiel de la parcelle pour l'outarde (en fonction des données ET de l'environnement (bâti...))



=> Cibler les parcelles les plus favorables aux outardes :

1 - Zone de présence actuelle
=> maintenir / renforcer les leks existants

2 - Zone de présence potentielle/historique entre les leks => reconquête



Bilan des MAE, est-ce que ça marche ?



Surfaces MAE Outarde engagées en Nouvelle-Aquitaine

Chiffres provisoires pour les MAEC (*estimations)

ZPS	SAU	MAEt (2010-2014)	MAEC (2015-2018)	MAEC actives en 2018 (% de la SAU)
MINE (86)	51375	1554	1765	3,4
OITH (79)	13705	525	530	3,9
LMSHL (79)	20480	2212	1345	6,6
NISE (79)	20 000*	2000*	1500*	7,2
NEBR (17)	33268	400*	341	1,0
BAGO (16)	9750	276	238	2,4
VILF (16)	8228	182	274	3,3
NINO (79)	11492	275	151	1,4
BRIC/MONE/SMQB (79)	49056	837	479	1,0
NISO (79)	3450	239	105	3,0
TOTAL	220 804	8 500	6 728	3,0

Contractualisation variable selon l'animation et le contexte agricole :

- Céréaliculture intensive / irriguée
- Céréaliculture hétérogène (bonne terre / mauvaise terre)
- Polyculture - élevage

Animation du dispositif : ~ 150 000 € / an

Paiement des MAEC : ~ 3 M € / an (Etat / FEADER)

Obj DocOb & PNA : 10% d'herbe dont 50% avec retard de fauche

=> Minimum 5% de MAE => 10 000 ha => ~5 M € / an



Bilan : du côté des agriculteurs...

Principales motivations pour engager des parcelles :

- ⇒ Mieux valoriser des parcelles peu productives ou éloignées
- ⇒ Réduire les charges / le temps de travail
- ⇒ Préserver les espèces (outarde, gibier...)
- ⇒ Diversifier son assolement, allonger ses rotations
- ⇒ Parties de parcelles pour en arranger la géométrie, le nombre de passages
- ⇒ Reconduction de parcelles déjà engagées en MAE (reconduction ~100%)

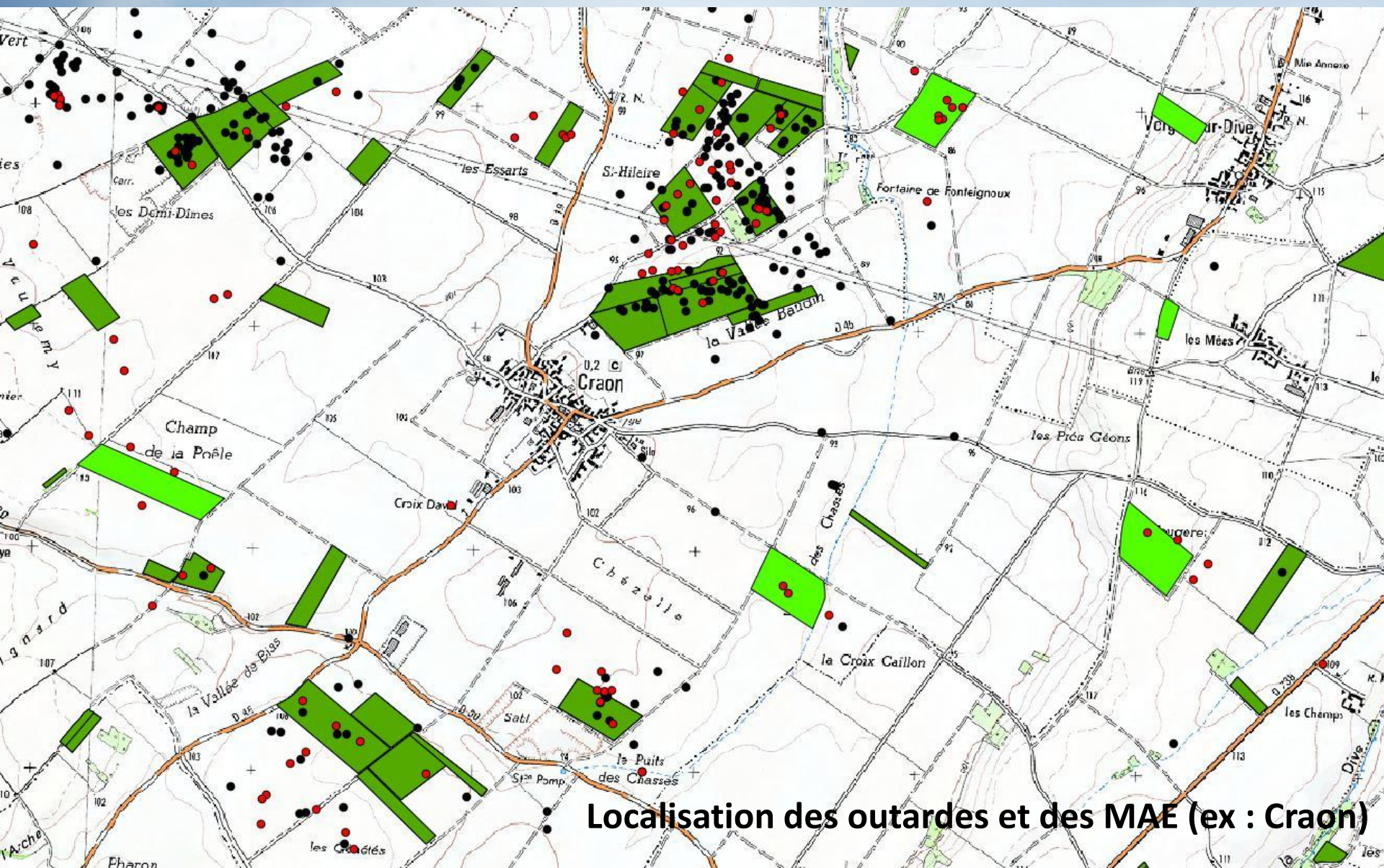


Les principaux freins :

- ⇒ Manque de souplesse (date de fauche, localisation parcelle, éligibilité parcelle...)
- ⇒ Crainte des chardons
- ⇒ Crainte d'une complexité administrative, peur des contrôles
- ⇒ Contre le principe de laisser des terres en jachère (nourrir la planète...)
- ⇒ Retard de paiements



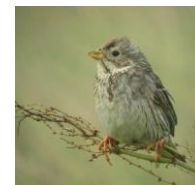
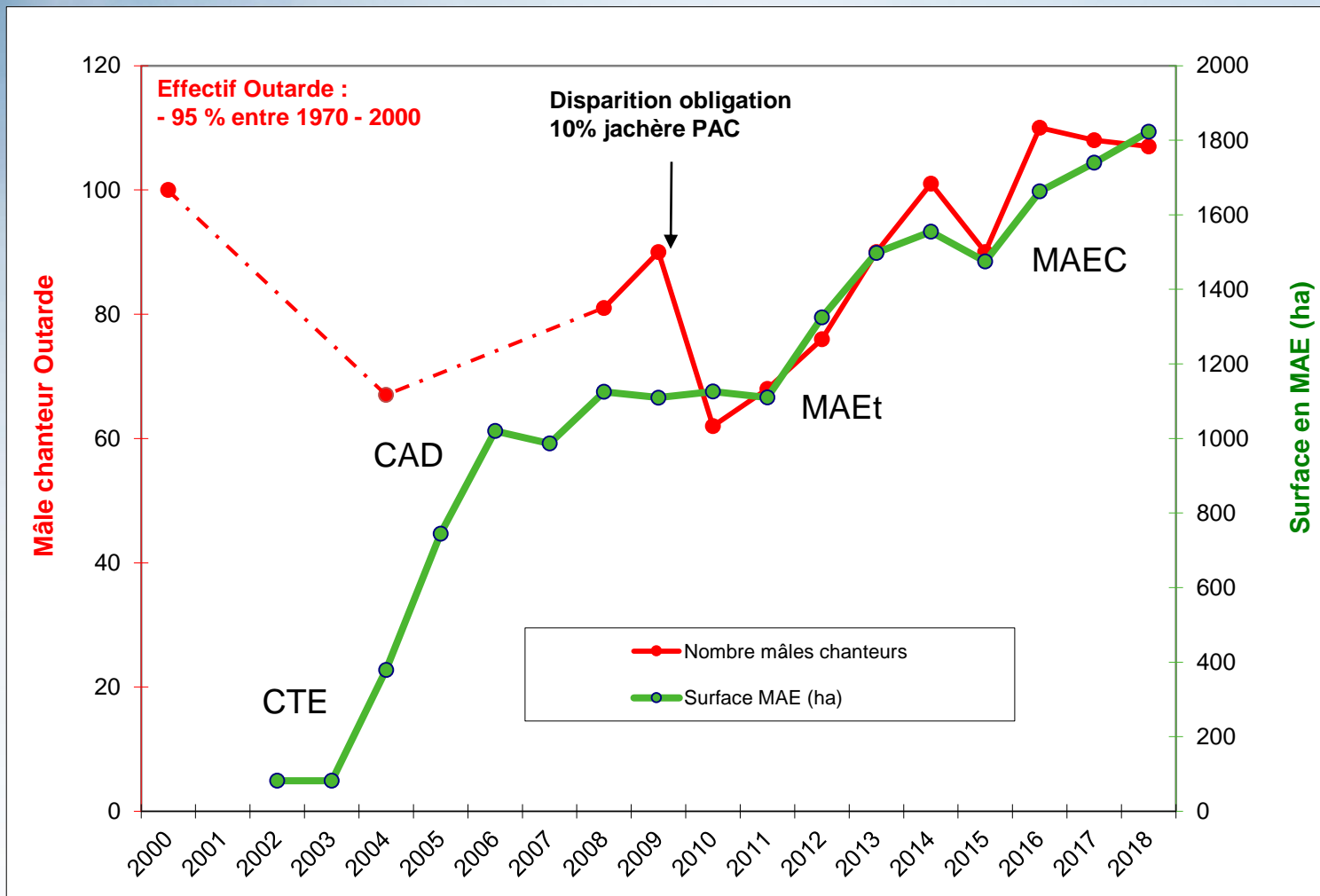
Bilan : du côté des outardes...



Localisation des outardes et des MAE (ex : Craon)

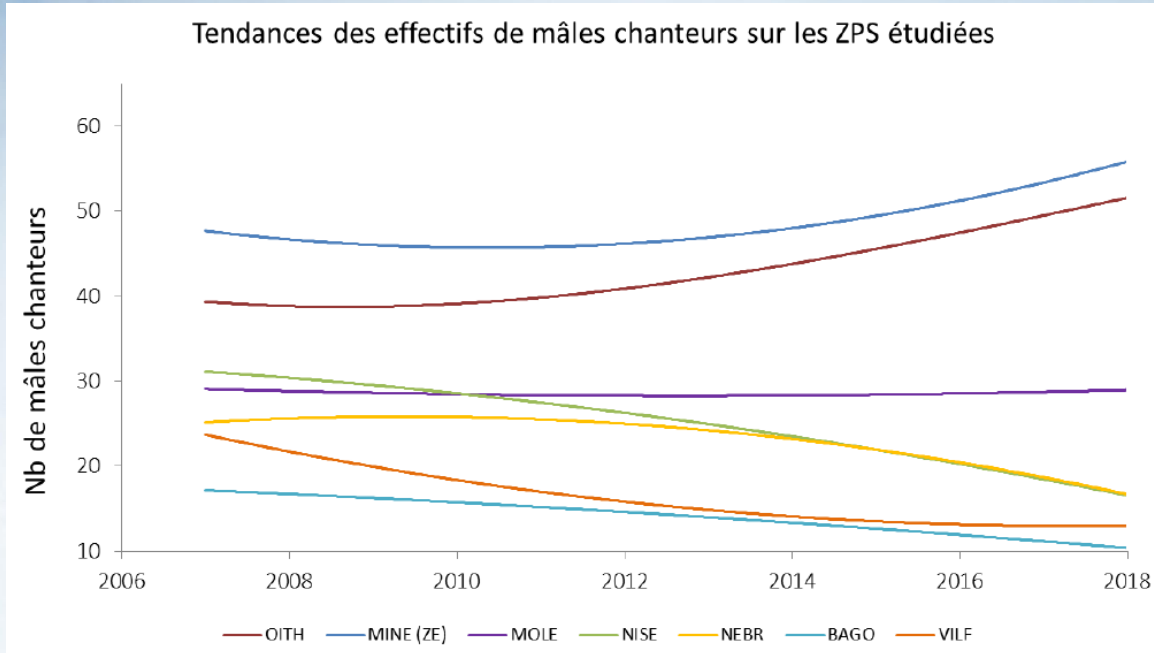
Bilan : du côté des outardes...

MAE et Outarde dans les plaines du Mirebalais-Neuvillois (86)



Bilan : du côté des outardes...

Résultats variables = f (contexte agricole & taux de contractualisation MAE) :



✓ Zone céréalière => manque d'habitat & manque nourriture pour les poussins



✓ Zone polyculture-élevage => surmortalité des femelles



Perspectives

✓ **Réflexions à mener sur les cahiers des charges actuels :**

Jachères => type de couvert, type d'entretien pour maximiser biodiversité (insectes...)

Prairie => retard de fauche ciblé (localisation des nids par drone / caméra thermique...)



✓ **Faire le lien entre SIE et enjeux des territoires MAE :**

=> Encourager mise en place jachère SIE, localisation pertinente, **adapter date de broyage (10 mai - 20 juin => 1^{er} avril – 31 juillet)**

✓ **Avoir une approche de territoire plus collective (ex : Grand Hamster, GIEE...)**

✓ **D'autres pistes hors MAE (actions du PNA outarde) :**

- Acquisition (CREN)
- Développer des filières de production « outarde compatible » (agriculteurs)



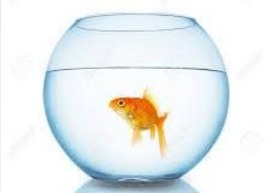
Conclusion

Bilan MAE plutôt satisfaisant => **Maintien des outardes en Nouvelle-Aquitaine**

MAIS :

✓ **Avenir incertain :**

=> peu de lisibilité sur dispositif/budget à moyen terme, 2020 ?



✓ **Très coûteux**

Un pansement sur qq zones dans un modèle agricole non durable ?

Problèmes sur qualité de l'eau, disparition des insectes (PNA pollinisateurs), des plantes (PNA messicoles), des oiseaux (-33% en 30 ans), des agriculteurs...

Nombreux problèmes => Coûts importants €€€€€

Semble pertinent de repenser le modèle agricole (1^{ier} pilier PAC)

pour + d'agriculteurs, + de biodiversité (+ d'outardes 😊) et - besoin de MAE...

