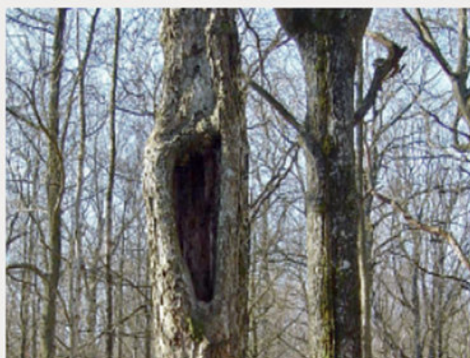


# Instructions forestières et exemples de bonnes pratiques sylvicoles en forêts domaniales propices aux chiroptères

## Une trame de vieux bois au service des Chiroptères



Crédit : Arnaboldi / ONF

◀ Cavité naturelle provoquée par la chute d'une branche et le développement de pourriture

Fente longitudinale dans un tronc de hêtre, gîte pour de nombreux chiroptères forestiers ▶



Crédit : Touroult / ONF



## NOTRE ENGAGEMENT

**Instruction 09 T 71 - « Instruction biodiversité »**  
**Fiche technique n° 13 - Les arbres à conserver pour la biodiversité, Comment les identifier et les désigner**  
**Instruction 09 T 310 - îlots de vieux bois,**  
**Guide technique « Vieux Bois Bois mort »**



**Maintenir une densité d'arbres morts, sénescents ou vieillissants favorable à la biodiversité**

1. les réserves biologiques et réserves naturelles ;
2. les îlots de vieux bois (sénescence ou vieillissement) ;
3. des arbres disséminés à conserver pour la biodiversité.



## Îlots de vieillissement et îlots de sénescence = îlots de vieux bois propices aux chiroptères

### ÎLOT DE SÉNESCENCE (2 %) :

- en priorité dans des peuplements d'intérêt écologique,
- conduit jusqu'à sénescence et décomposition des arbres,

### ÎLOT DE VIEILLISSEMENT (1 %) :

- production de très gros bois,
- parcelle « label » : grande surface (parcelle) dans les massifs les plus prestigieux > lots de bois exceptionnels, intérêt économique, « biodiversité » et accueil du public,
- conduit au-delà de l'âge d'exploitabilité sur plusieurs aménagements,

→ Trame de vieux bois dans l'espace et dans le temps



## ARBRES BIO DISSEMINES



Réalisé prioritairement lors des martelages

### NOTRE ENGAGEMENT

- 1 arbre mort ou sénéscent /ha ( $\emptyset > 35$ ),
- 2 arbres/ha : à cavité (basse ou haute), ou TG ou Vieux arbres.

Si aucun en REGE : Conserver des bouquets avec ces arbres au-delà de la coupe.

Si aucun en AMEL : Recruter des mal-conformés.

Marquage :  + griffe pour rotations > 40 ans ou 

et/ou plaquette plastique cloutée (



Seuls **30 à 50 %** des arbres Bio sont **relevés** au cours des martelages

**Diagnostic visuel rapide**

Repérage **en deçà du potentiel** d'arbres Bio de la parcelle

**3 rotations** seront souvent nécessaires pour atteindre l'objectif de l'INS

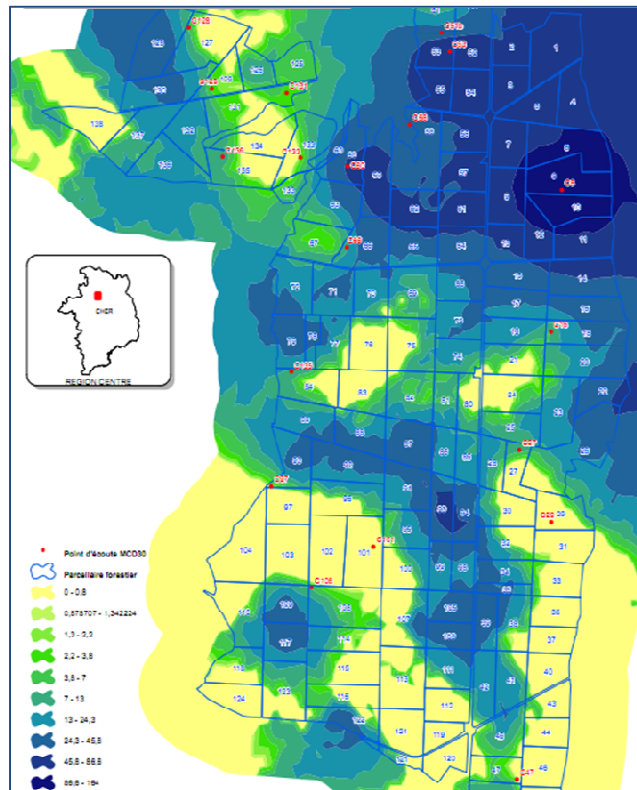
## Surfaces classées en Îlots de Vieux Bois en Forêts domaniales au 31/12/2018 à l'échelle de la Direction Territoriale

	Surface boisée en début d'aménagement	Surface Îlots de vieillissement	RBD : surf. boisée avec maintien de Très Gros Bois	Total vieillissement	Surface Îlots de sénescence	RBI : surf. boisée (prise en compte dans la limite de 500 ha)	Total sénescence
Pays de Loire	29791	268	212	479	59	0	59
Bretagne	19642	262	14	276	168	73	241
Poitou Charentes	28621	191	0	190	209	656	865
Val de Loire	68118	867	6	872	130	0	130
Limousin	3714	36	0	36	0	0	0
Berry Bourbonnais	53712	603	13	616	196	211	407
Landes Nord Aquitaine	46603	638	5	642	3969	0	3969
Pyrénées Atlantiques	287	0	0	0	14	0	14
<b>Total général</b>	<b>250488</b>	<b>2865</b>	<b>250</b>	<b>3112</b>	<b>4746</b>	<b>939</b>	<b>5685</b>
		% ILV (2%):	1,24%		% ILS (1%) :	2,27%	

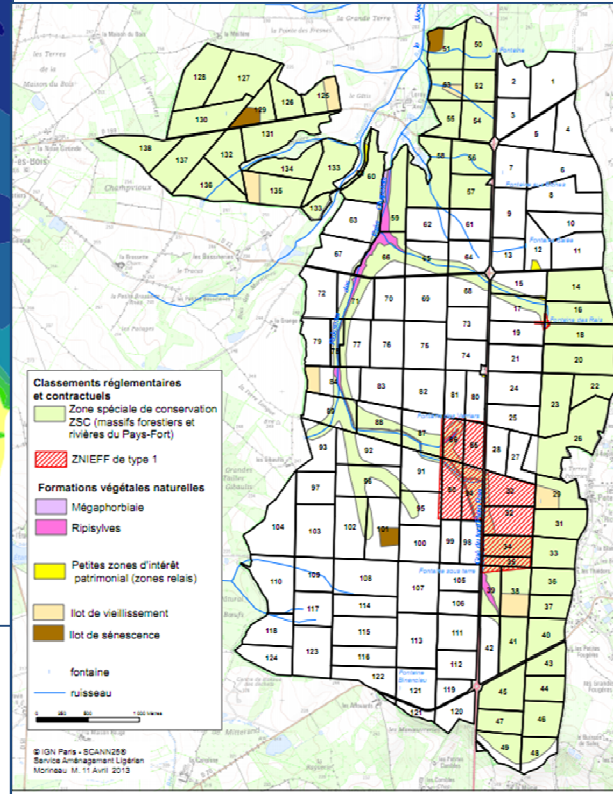
**Classement à définir en phase de planification de la gestion au regard des caractéristiques de la forêt et des connaissances environnementales**



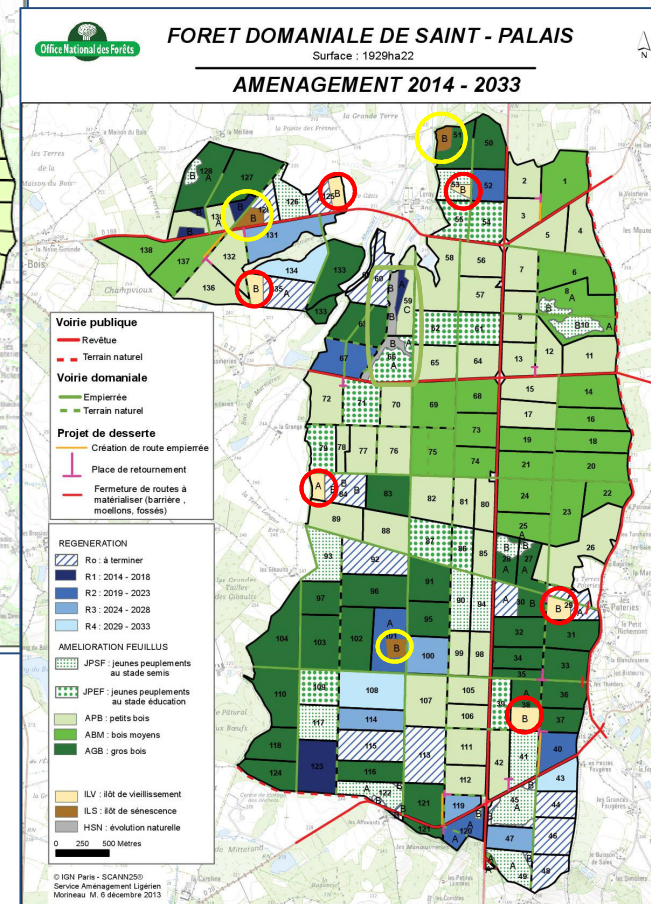
Aménagement forestier  
 ILS 10 ha  
 ILV 24 ha  
 HSN 16 ha



Modélisation  
 niveau d'activité de chaque  
 taxon  
 (nb contacts/h)



Carte des enjeux  
 environnementaux

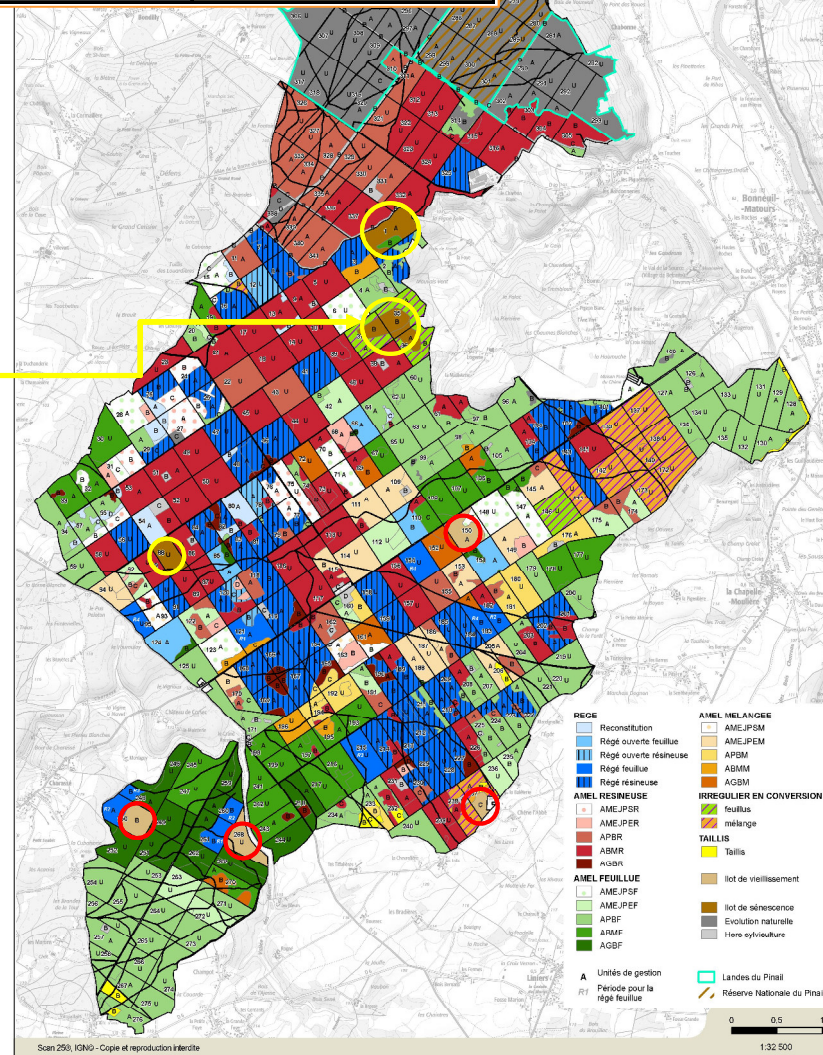
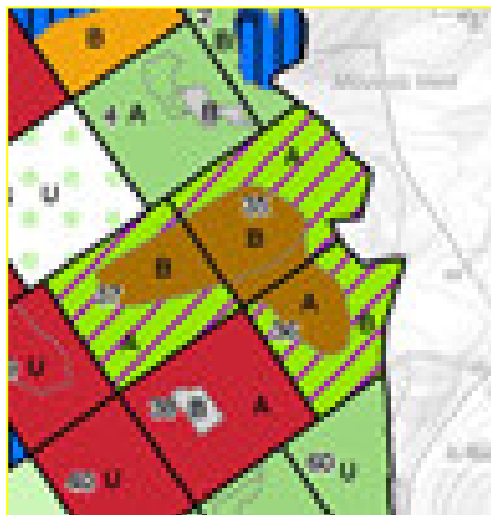


# FD DE MOULIERE : PROJET DE RÉVISION DE L'AMENAGEMENT



	ILV (ha)	ILS (ha)	UG paysagères (ha)	Trame VB (ha)	% / Surface de forêt
Aménagement 2004/2018	12	20		32	0,8
Aménagement 2019/2038	26,33	40,5	36	102,83	2,7

**FORÊT DOMANIALE DE MOULIÈRE**  
 Carte d'aménagement  
 4 192,45 ha



**Îlot de senescence historique**  
 Suivi par PSDRF en partenariat  
 avec Vienne Nature et LPO Vienne  
 Un îlot de sénescence de 16 ha au  
 sein de peuplements traités en  
 irrégulier sur 29 ha



# Constituer une trame d'arbres disséminés

Une identification et un repérage dans le cadre d'une opération sylvicole



## DESIGNATION



Version 2.2.11.0 18/10/2011

Vérif. Base de données (3/3).

CEXP		OBS	NON
RESV	OUI	LOT	1
GPS	NON	UG	6
		BIO	OUI



HAB-HABITAT VIVANT  
MOR-MORT  
RAR-RESSOURCE RARE



Lat.	
Long.	
Alt.	
Saisie manuelle	
Manuel	GPS

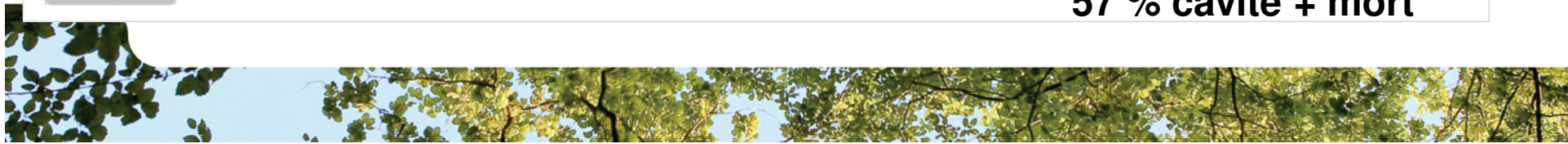
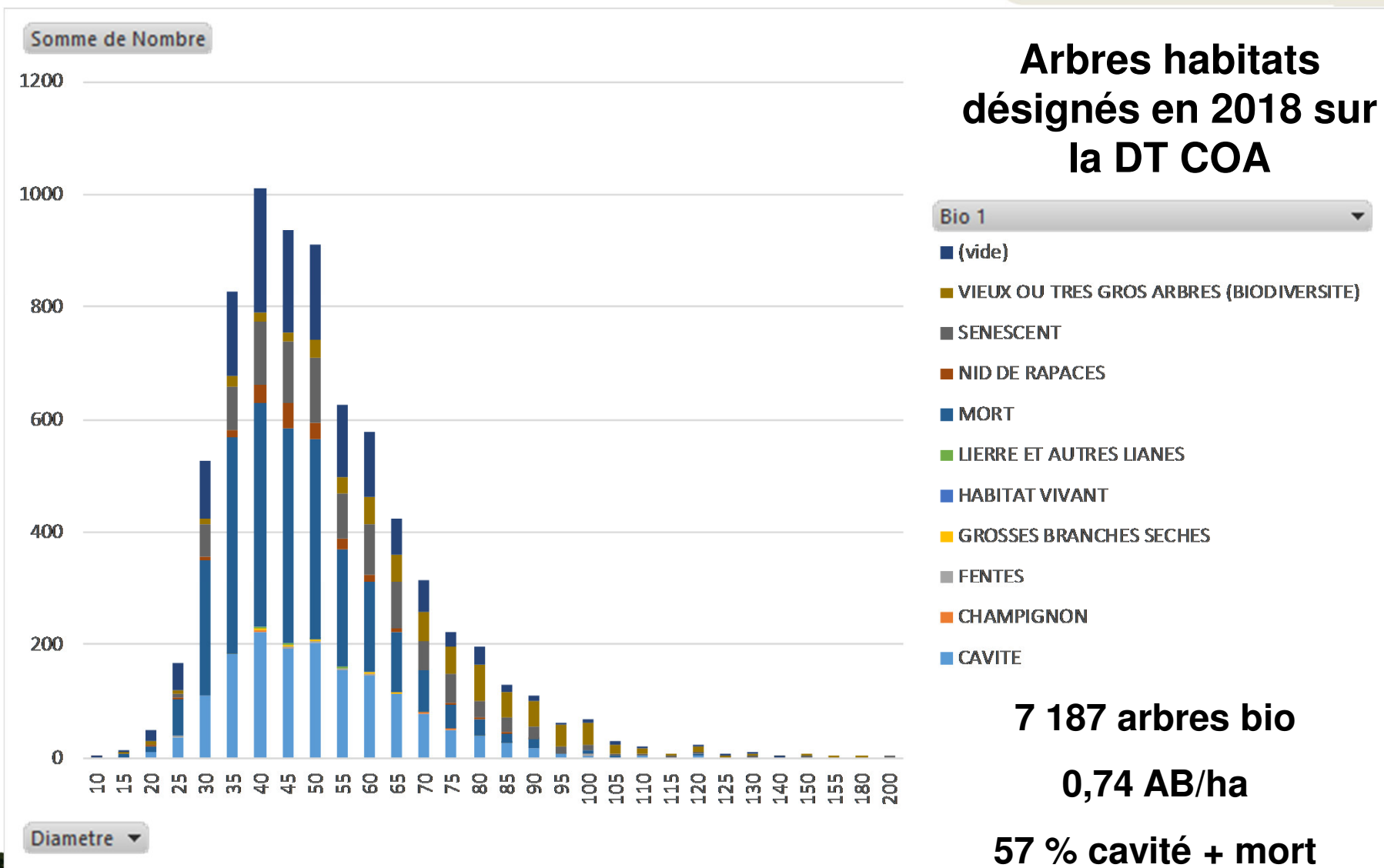


.shp  
.csv





# Constituer une trame d'arbres disséminés

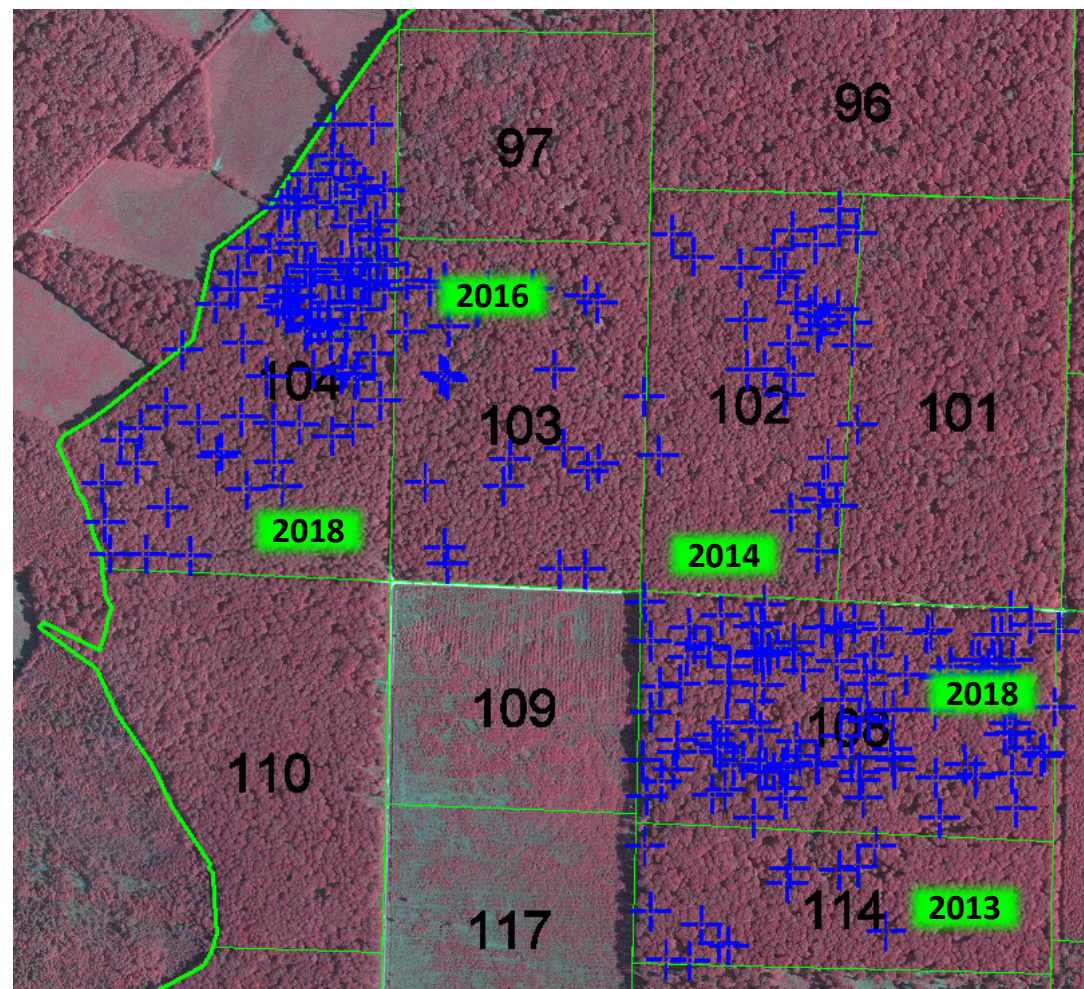


# Constituer une trame d'arbres disséminés

- Exemple de relevés d'arbres-habitats en FD de Saint Palais

- Surface 96 ha
- 293 arbres-habitats
- Moyenne 3,5 A-H/ha [1 – 5,7]

- Marquage
- Géolocalisation
- BDD



# Constituer une trame d'arbres disséminés

- Die Saint-Palais – Arbres-Habitats – parc. 108 – EA 2018

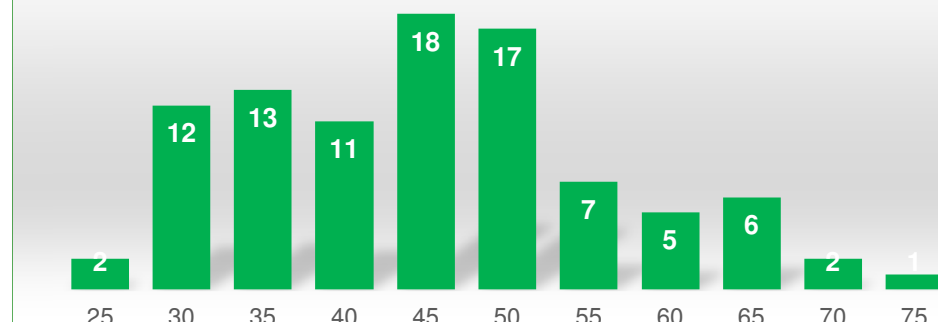


- Surf. 18,73 ha
- Densité : 5,71 tiges/ha
- ~200 m<sup>3</sup>



- Niveau 1
  - Morts > 88
  - Cavités > 13
  - Sénescents > 3
  - Vieux ou TGB > 3
- Niveau 2
  - Champignons > 33
  - Fentes > 14

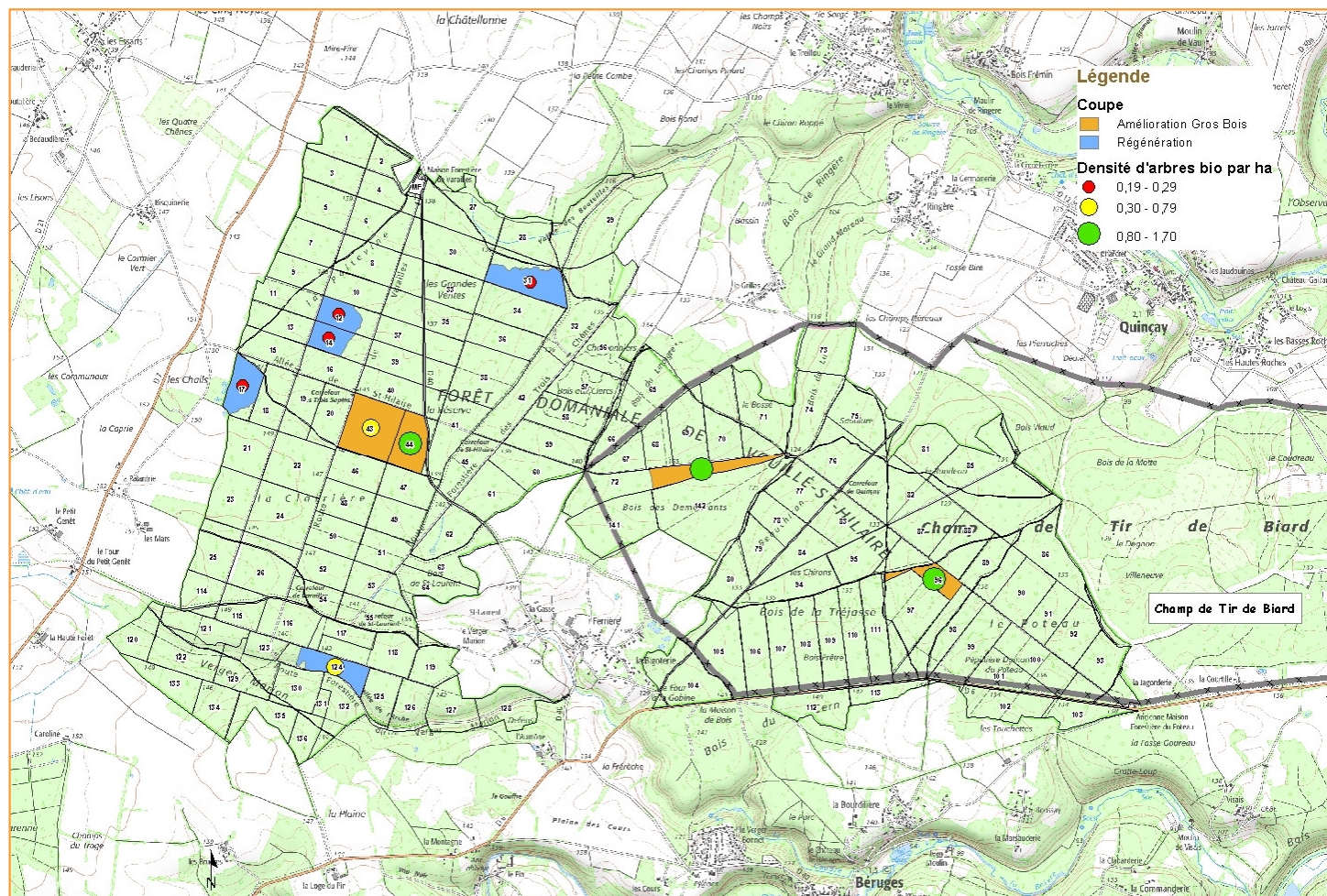
Distribution



# Constituer une trame d'arbres disséminés



## Forêt domaniale de Vouillé ; Coupes désignées en 2018



# Constituer une trame d'arbres disséminés

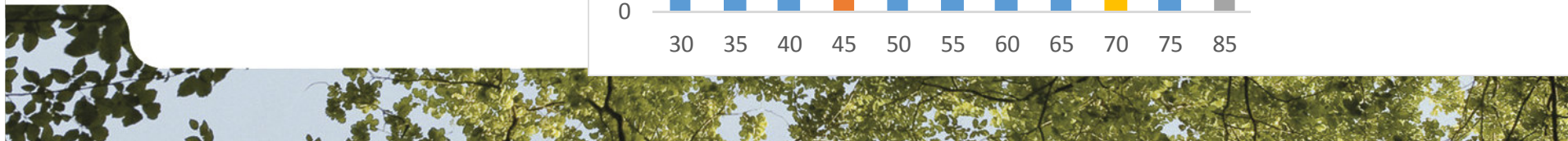
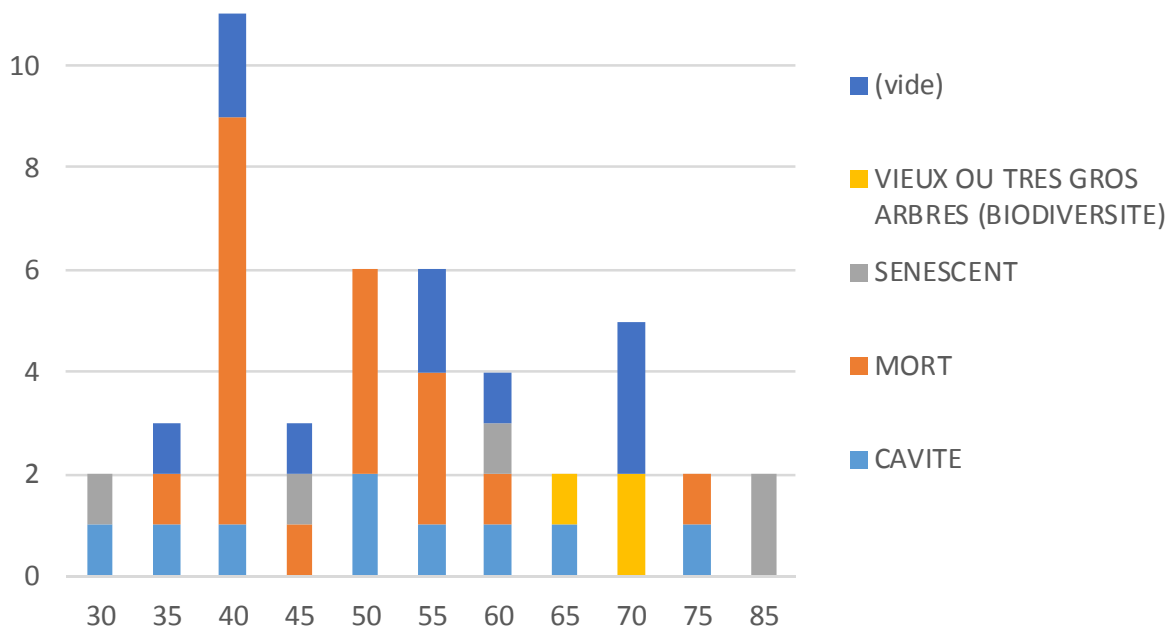


Forêt domaniale de Vouillé ; Coupes désignées en 2018

Parcelles	Coupes d'amélioration Gros Bois			Coupes de régénération		
	Arbres BIO	Surface désignée	Densité AB/ha	Arbres BIO	Surface désignée	Densité AB/ha
12.A				1	5,26	0,19
124.B				3	6,97	0,43
14.A				1	4,93	0,20
17.U				2	8,69	0,23
31.B				2	10,1	0,20
43.U	7	14,32	0,5			
44.U	7	9,32	0,8			
72.B	13	7,52	1,7			
96.U	10	9,7	1,0			
<b>Total</b>	<b>37</b>	<b>40,86</b>	<b>0,9</b>	<b>9</b>	<b>35,95</b>	<b>0,3</b>

**46 arbres bio**  
**Une différenciation**  
**nette entre Amélio et**  
**Régé**

**41 % arbres morts**  
**Arbres à cavités dès**  
**30 cm de diamètre**



**Merci de votre attention**

