





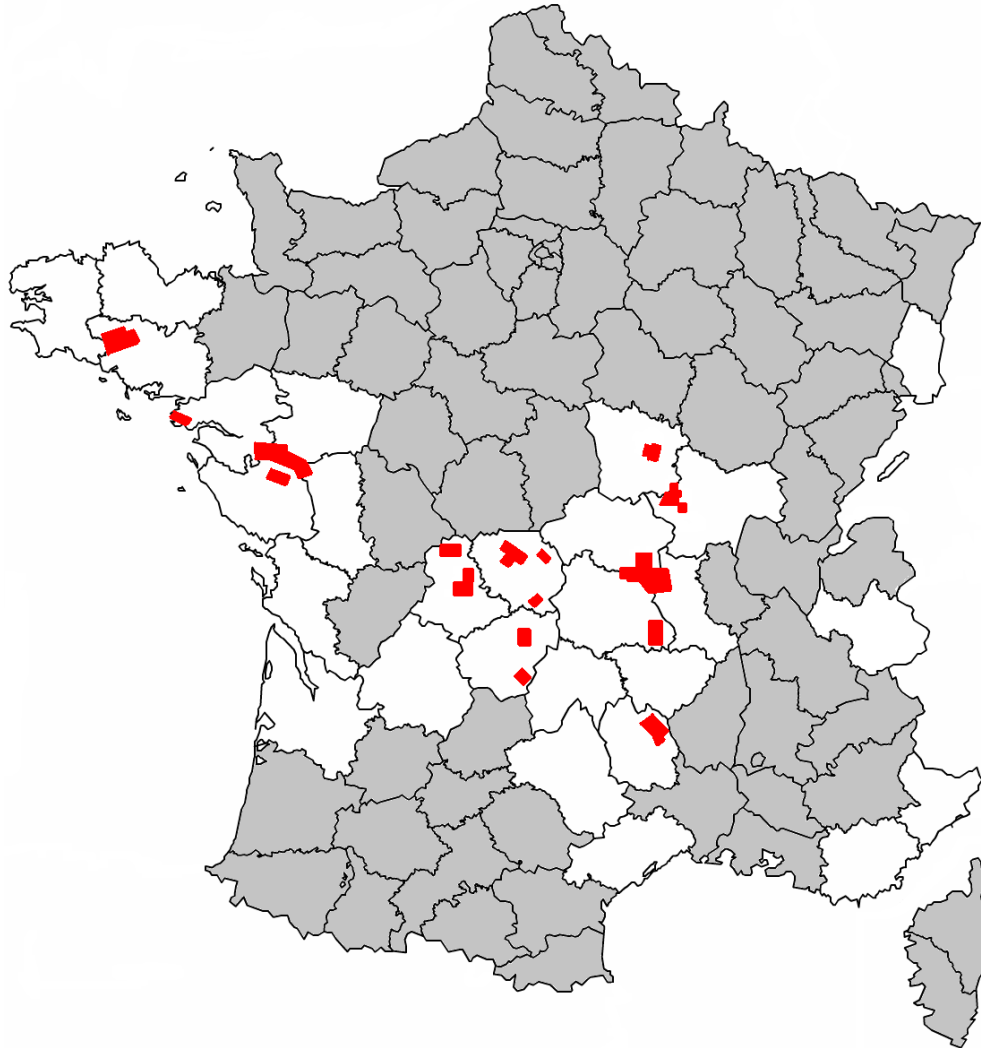
Recensement des stériles miniers en France

CLIS régionale 3 novembre 2011

Limoges



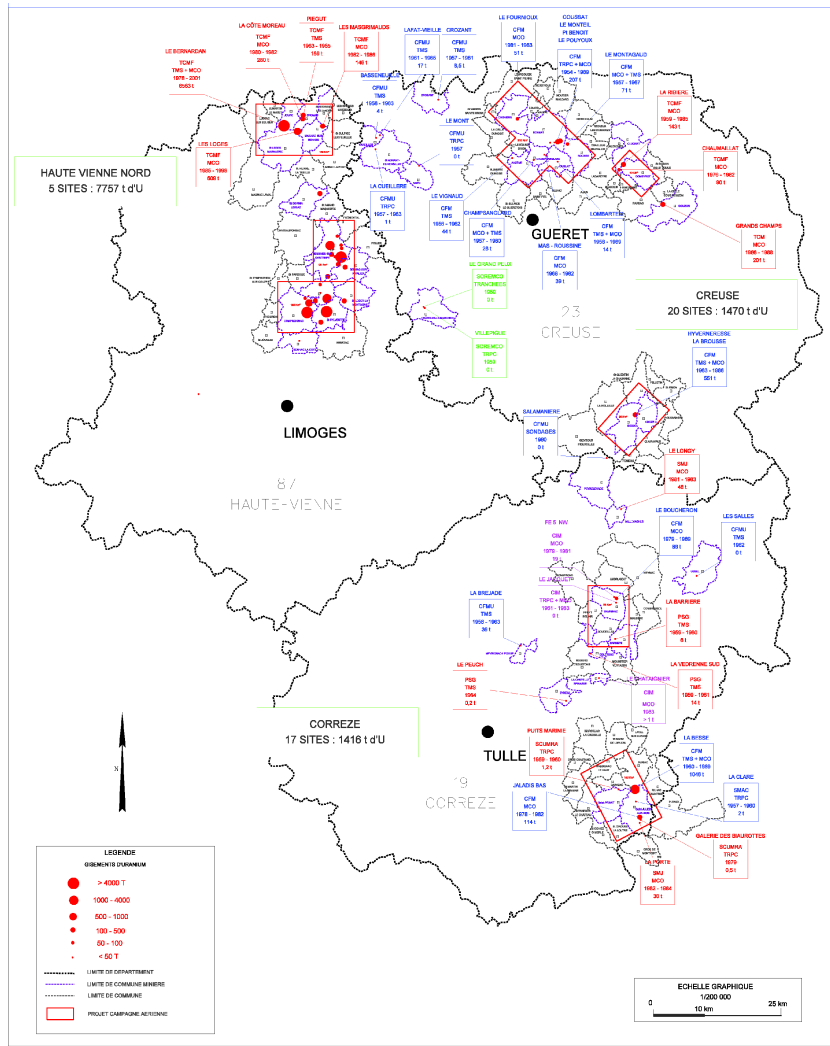
Résultats au niveau national



FRANCE

- ▶ 17 blocs
- ▶ 2895 km² couverts
- ▶ 28 fois Paris
- ▶ 63% sites survolés
- ▶ 95% « tonnes de stérile » survolés

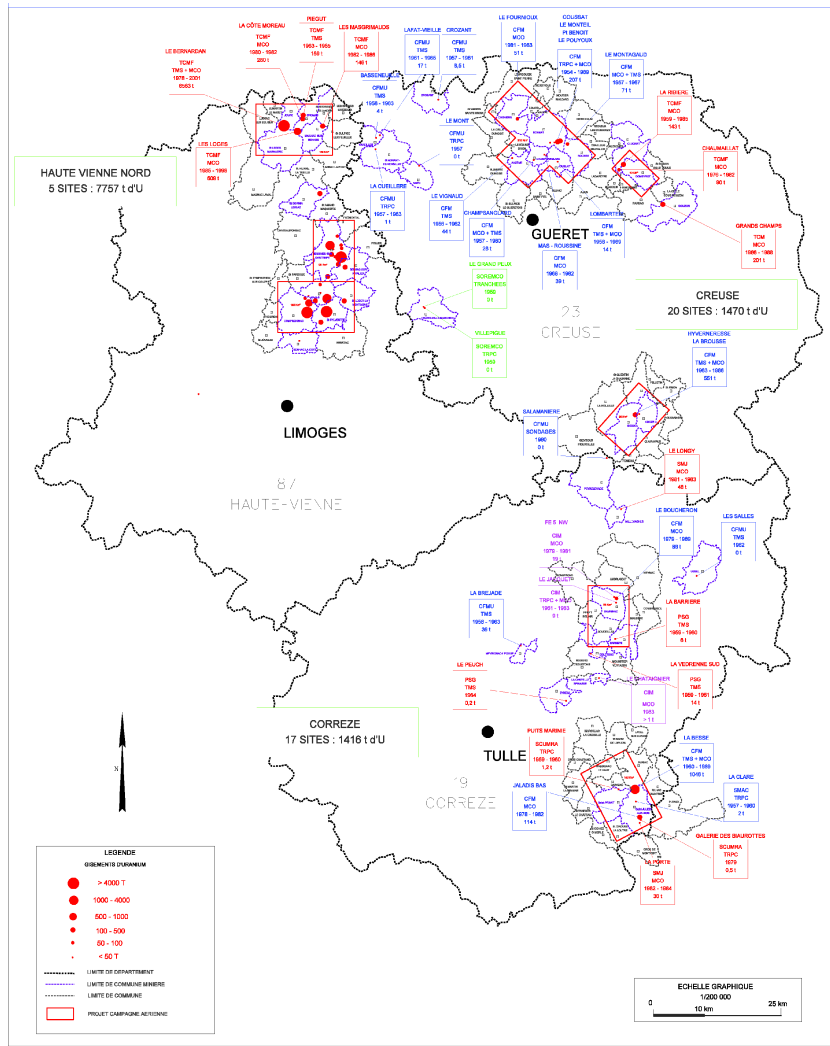
Résultats au niveau régional



LIMOUSIN

- ▶ 7 blocs
- ▶ 996 km² couverts
- ▶ 10 fois Paris
- ▶ 73% sites survolés
- ▶ 95% « tonnes de stérile » survolés

Résultats au niveau régional



► **Creuse : 100% terminé (3 blocs)**

► **Corrèze : 90 % terminé (2 blocs)**

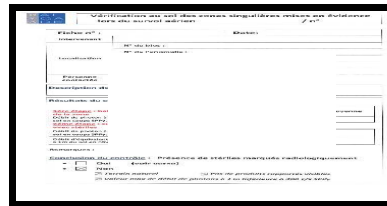
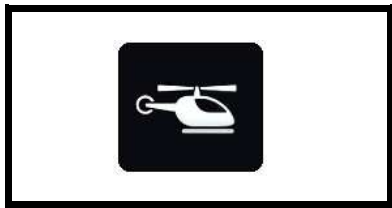
◆ **Prévu Décembre 2011**

► **Haute-Vienne : 50 % terminé (2 blocs)**

◆ **Prévu Janvier 2012**

Résultats par département

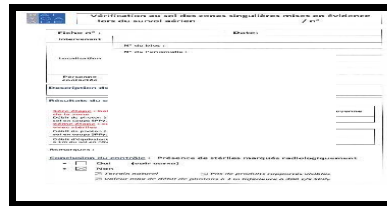
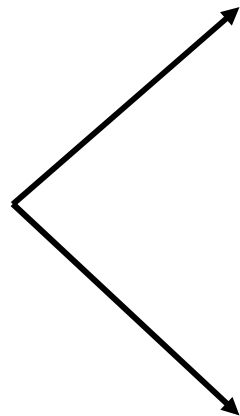
Département		Zones recensées à partir de la carte de travail	Zones analysées et exclues du contrôle au sol	Zones d'intérêt vérifiées au sol	Zones identifiées de stériles miniers	% de réalisation	Délai prévisionnel
Haute vienne	87A	180	72	108	13	100 %	OK
Creuse	23B	93	65	28	0	100 %	OK
Creuse	23C	339	151	193	6	100 %	OK
Creuse	23A	455	92	368	173	100 %	OK
Corrèze	19B	354	31	333	162	100 %	OK
Corrèze	19A	365	149	173	34	88 %	10/2011
Haute vienne	87B	555					12/2011



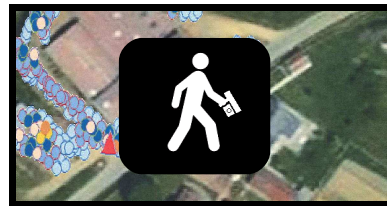
- * Si valeur faible sur carte interprétée
- * Si zone isolée, sans infrastructure



*Sinon vérification au sol



- *Si Terrain naturel (hors infrastructure)
- *Si Pas de produits rapportés visibles
- *Si Valeur max de débit < 300 c/s (au SPPy)



*Sinon :

- Plan compteur
- Définition d'un scénario
- Calcul d'une dose équivalente



Notion de scénario d'exposition

Extérieur



Hors infrastructure (0)



Route ou chemin (400h)



Zone publique type parking (400h)



Cour de ferme (800h)



Zone de loisir (800h)



Cour d'habitation (1 360h)

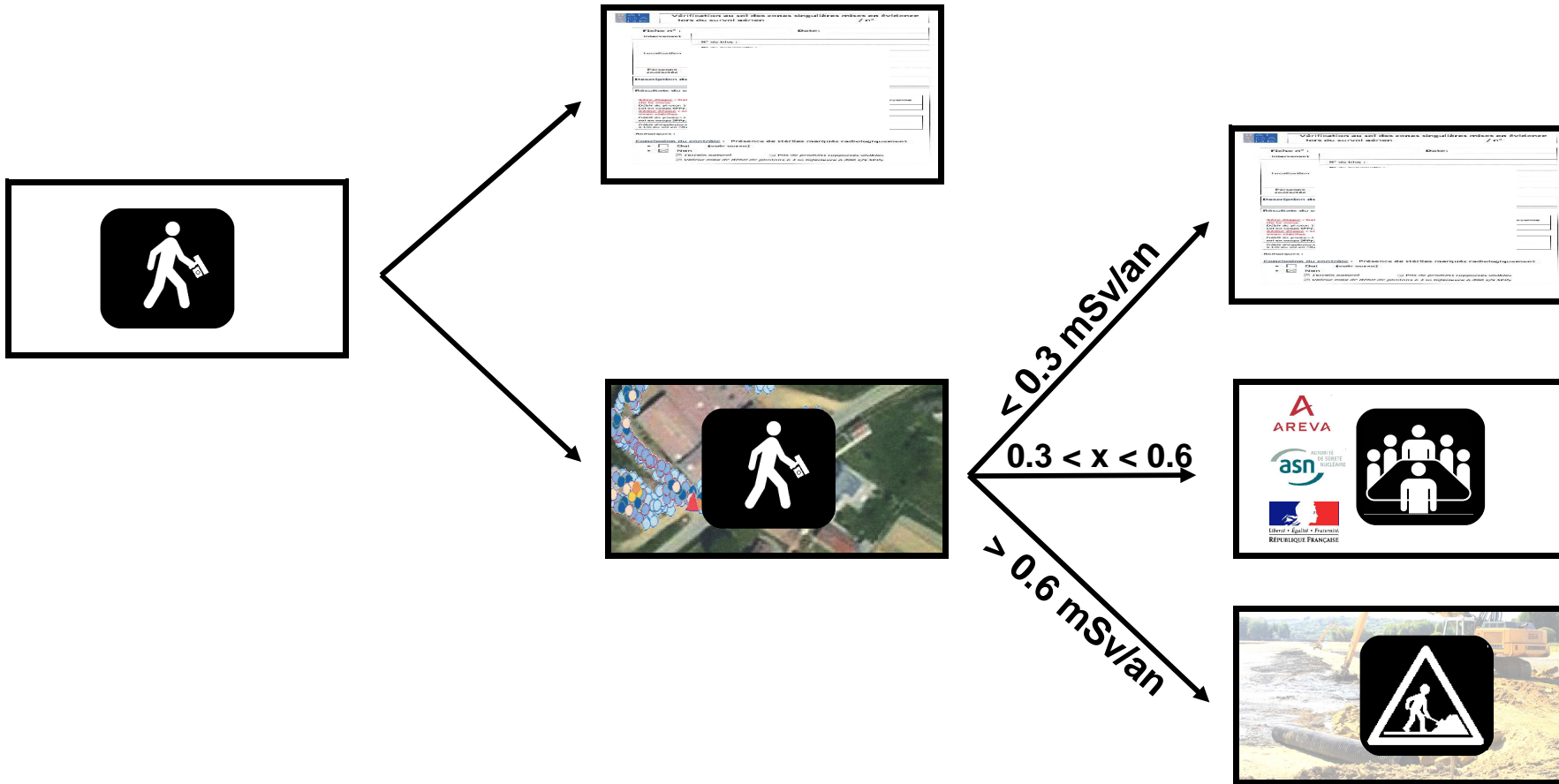
Intérieur



Entreprise (2 000h)



Habitation (6 800h)





Démolition



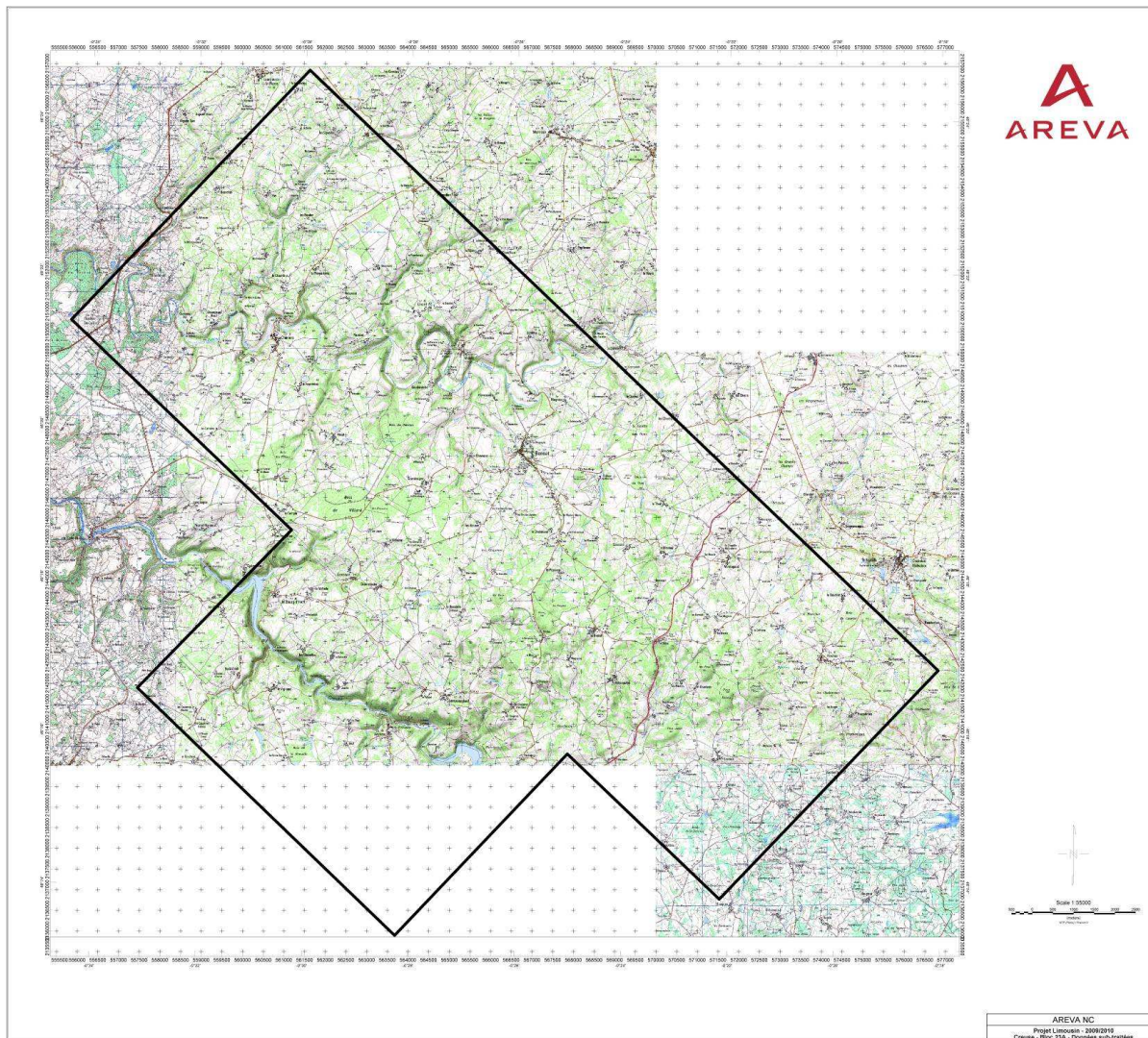
Enlèvement



Terrassement



2010

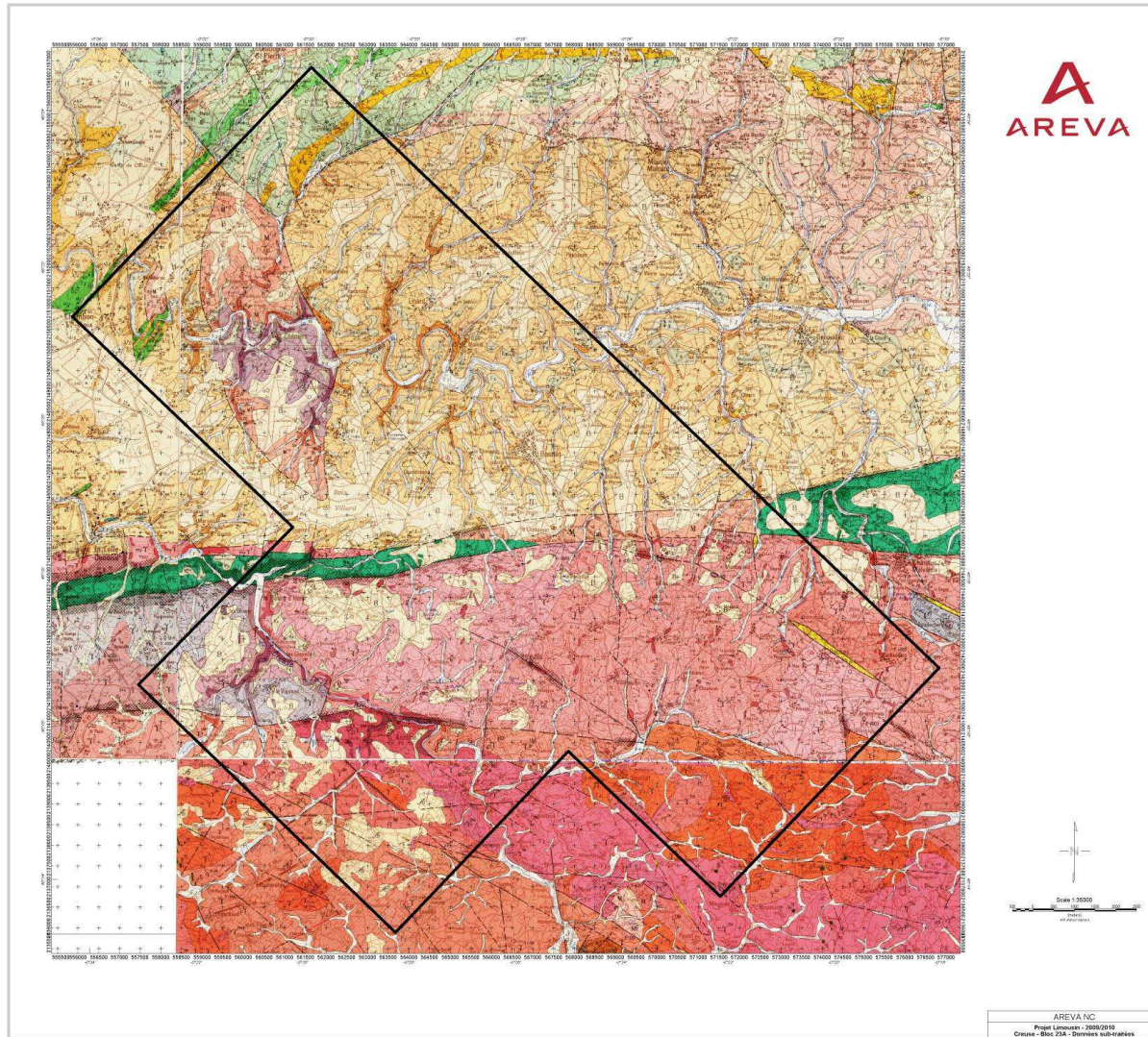


Carte IGN





2010





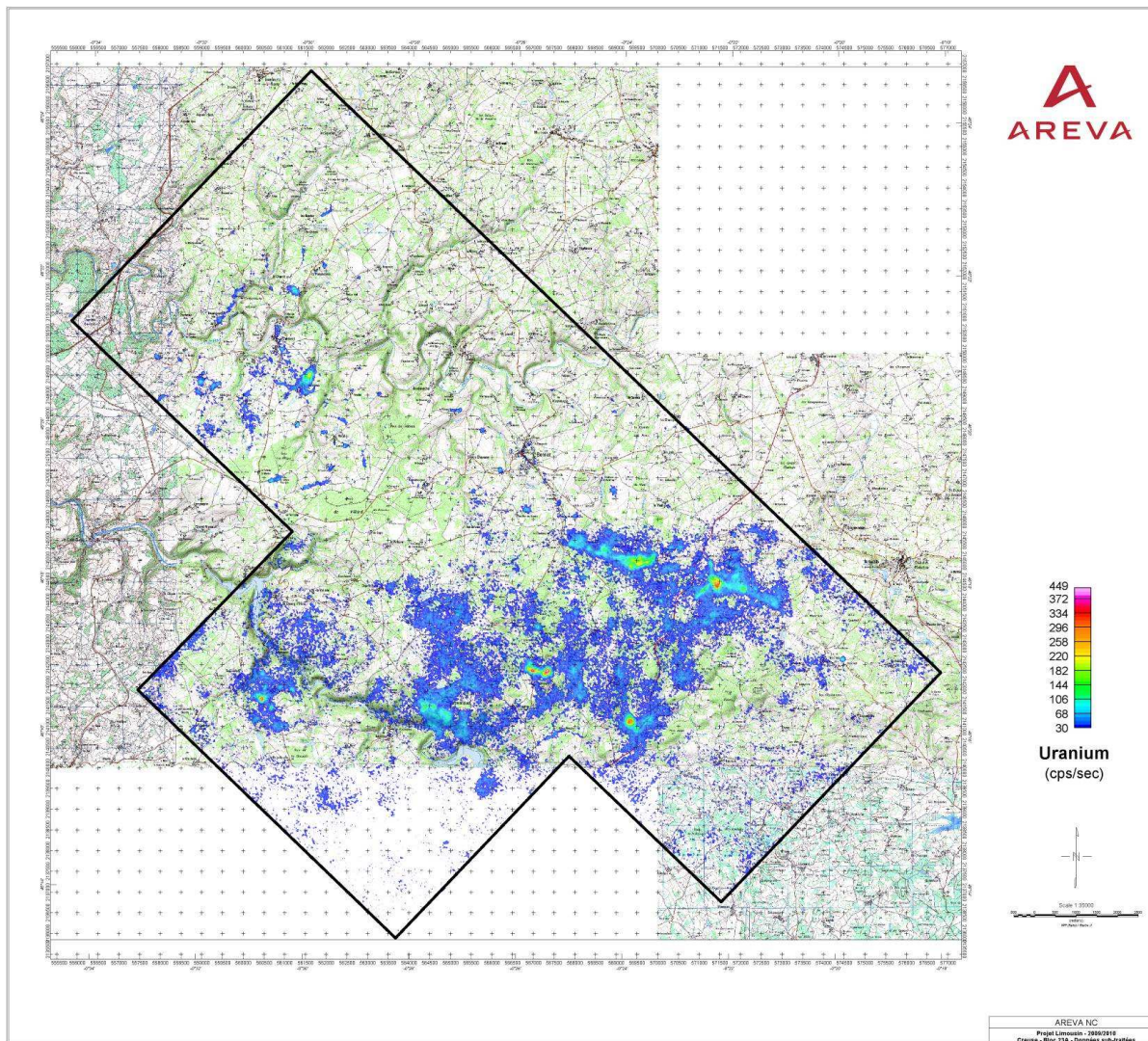
2010



**Spectrométrie
(en chocs par
seconde)**

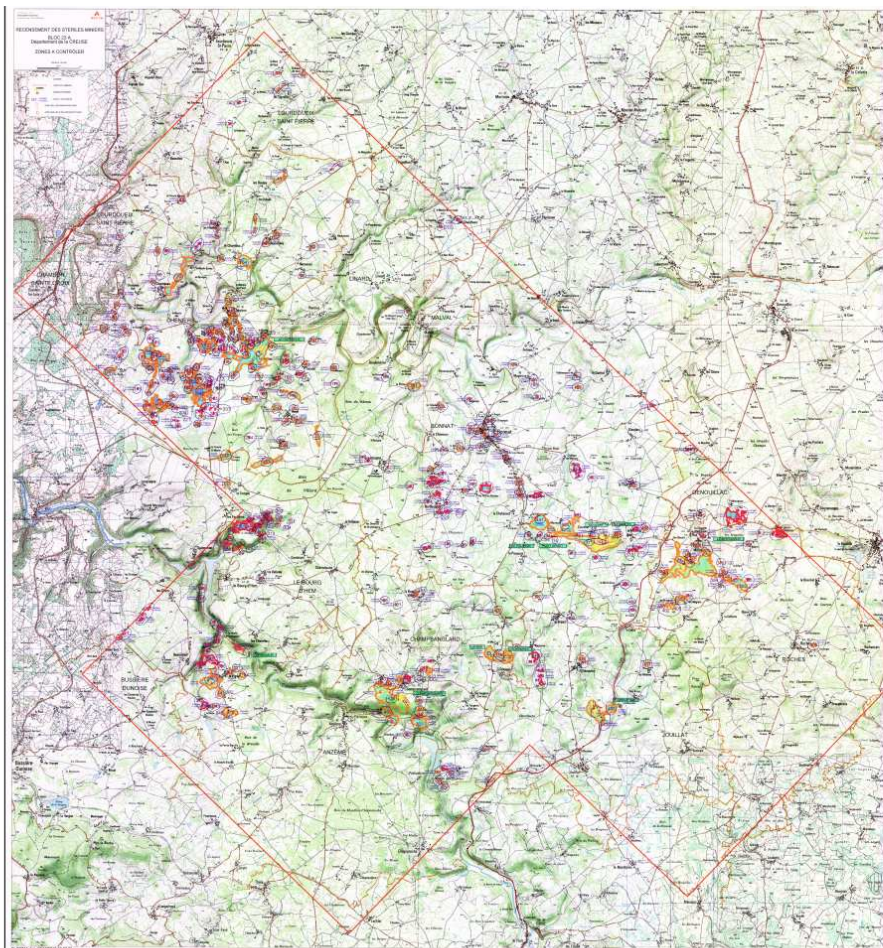


2010



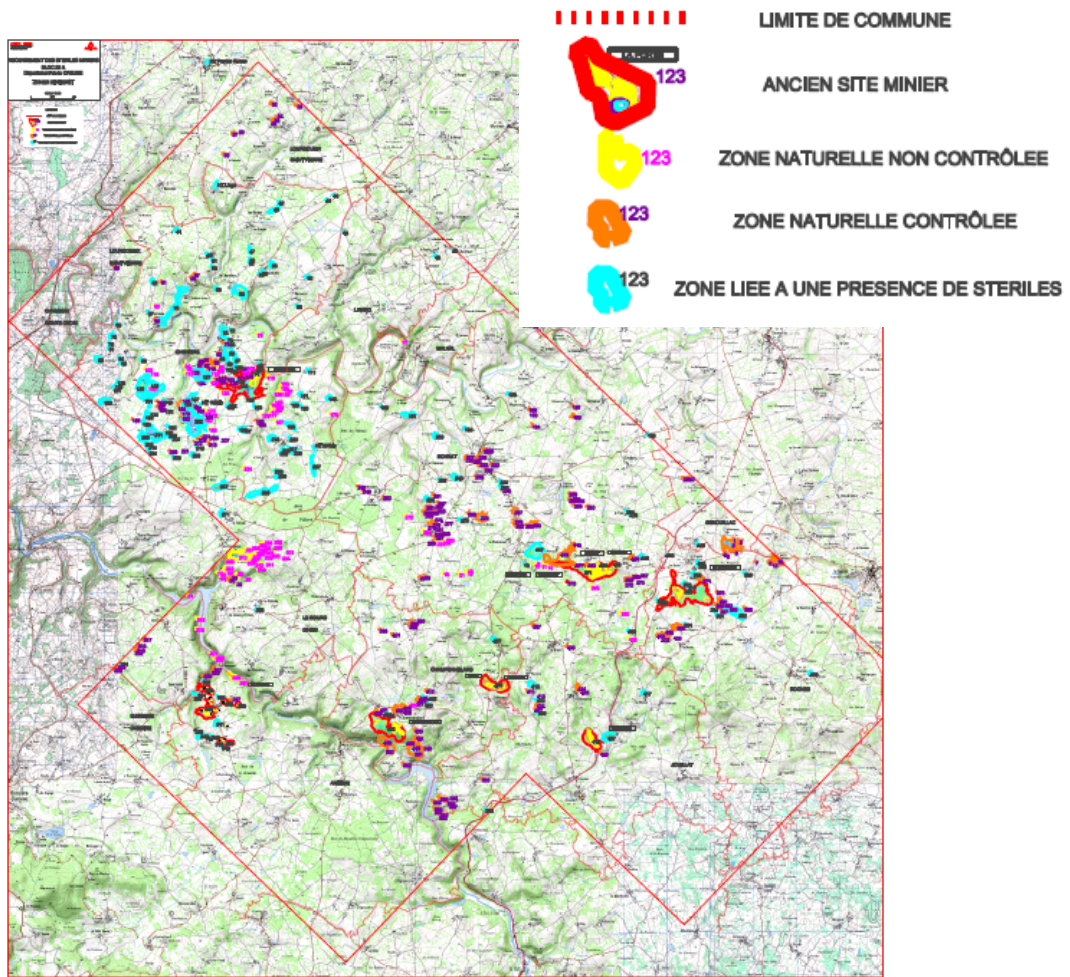
Spectrométrie hors fond radiométrique naturel





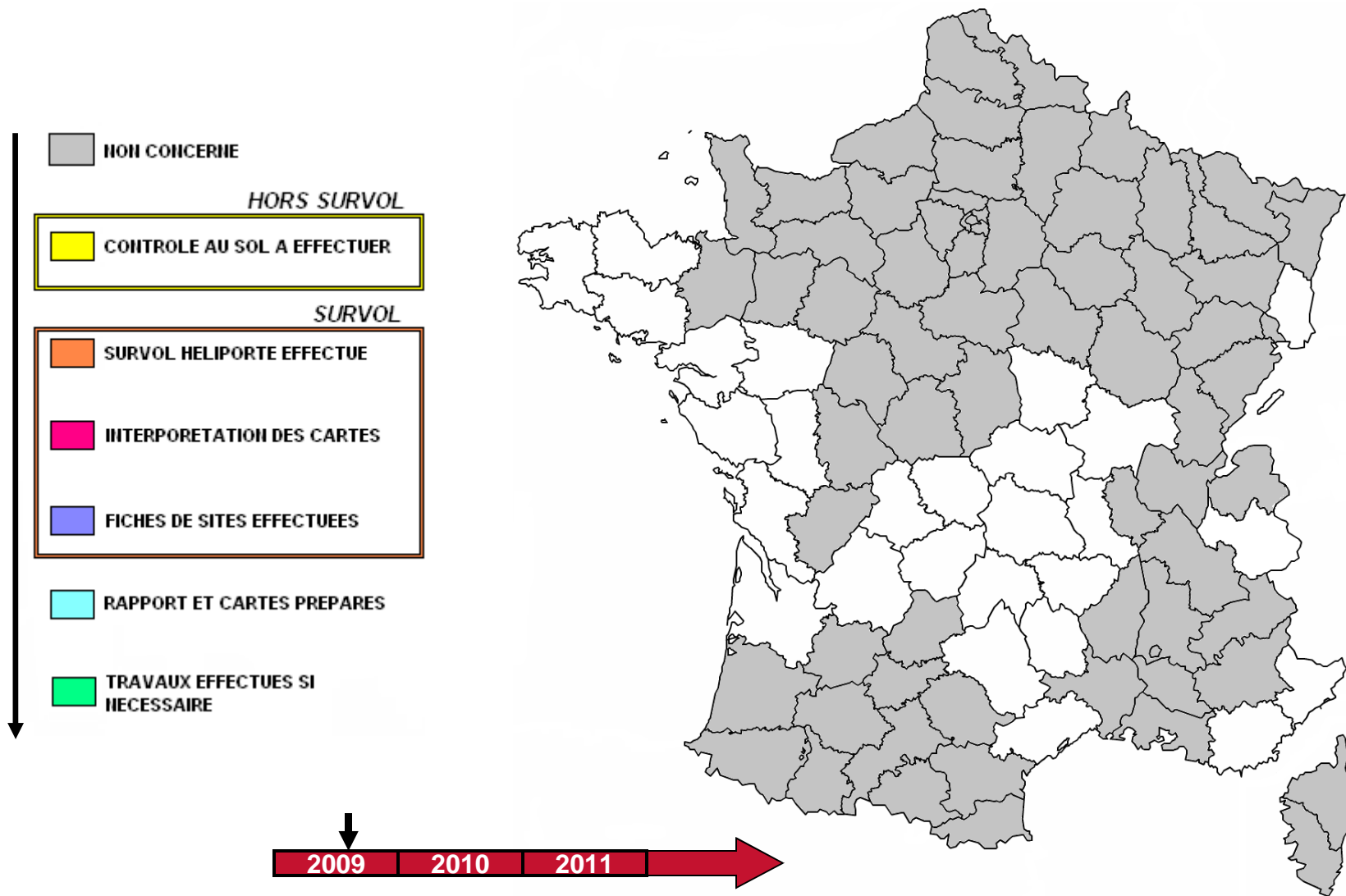
**Identification
des zones
d'intérêt**

LEGENDE

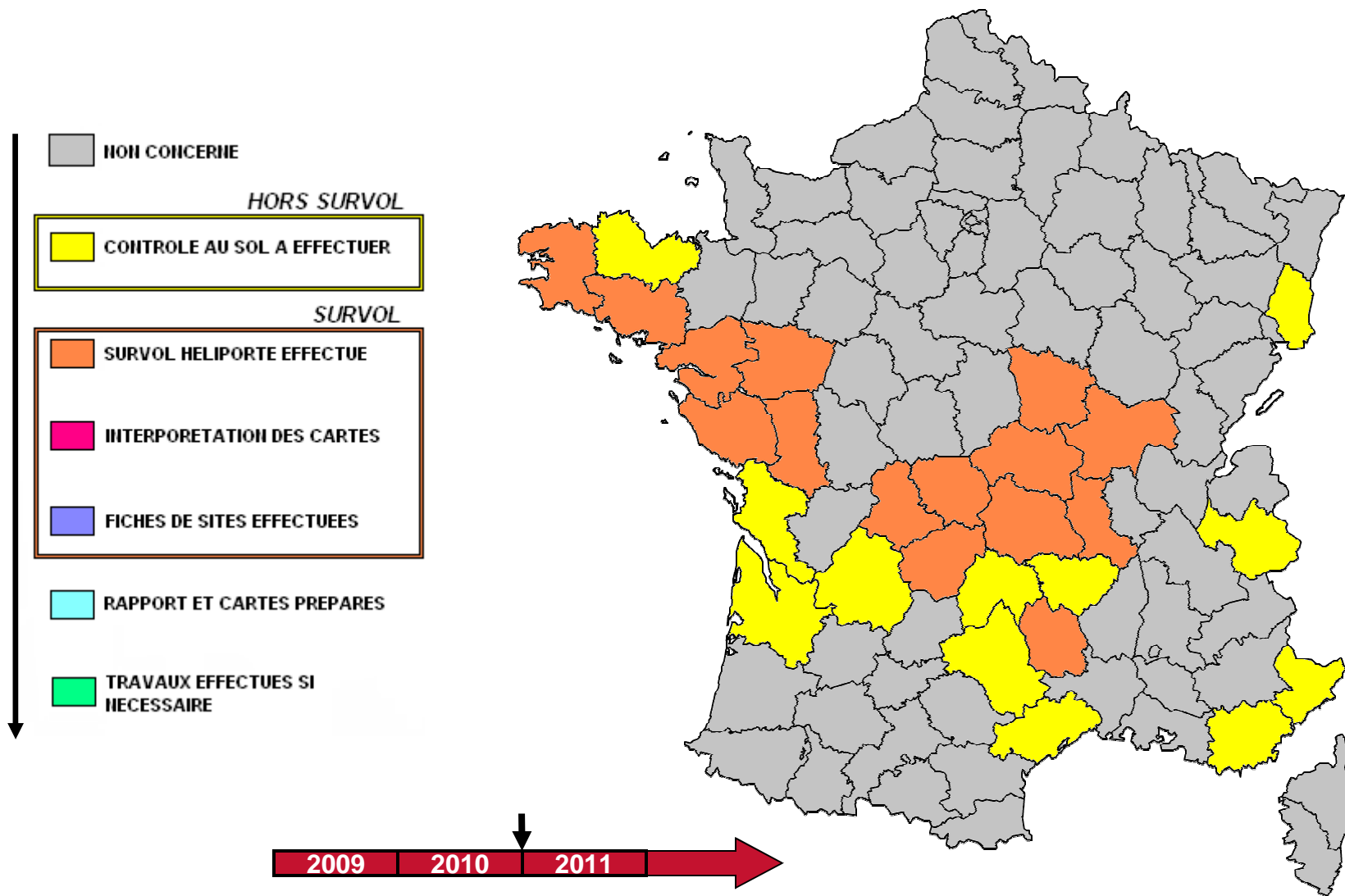


**Identification
des zones de
présence de
stérile après
contrôle au sol**

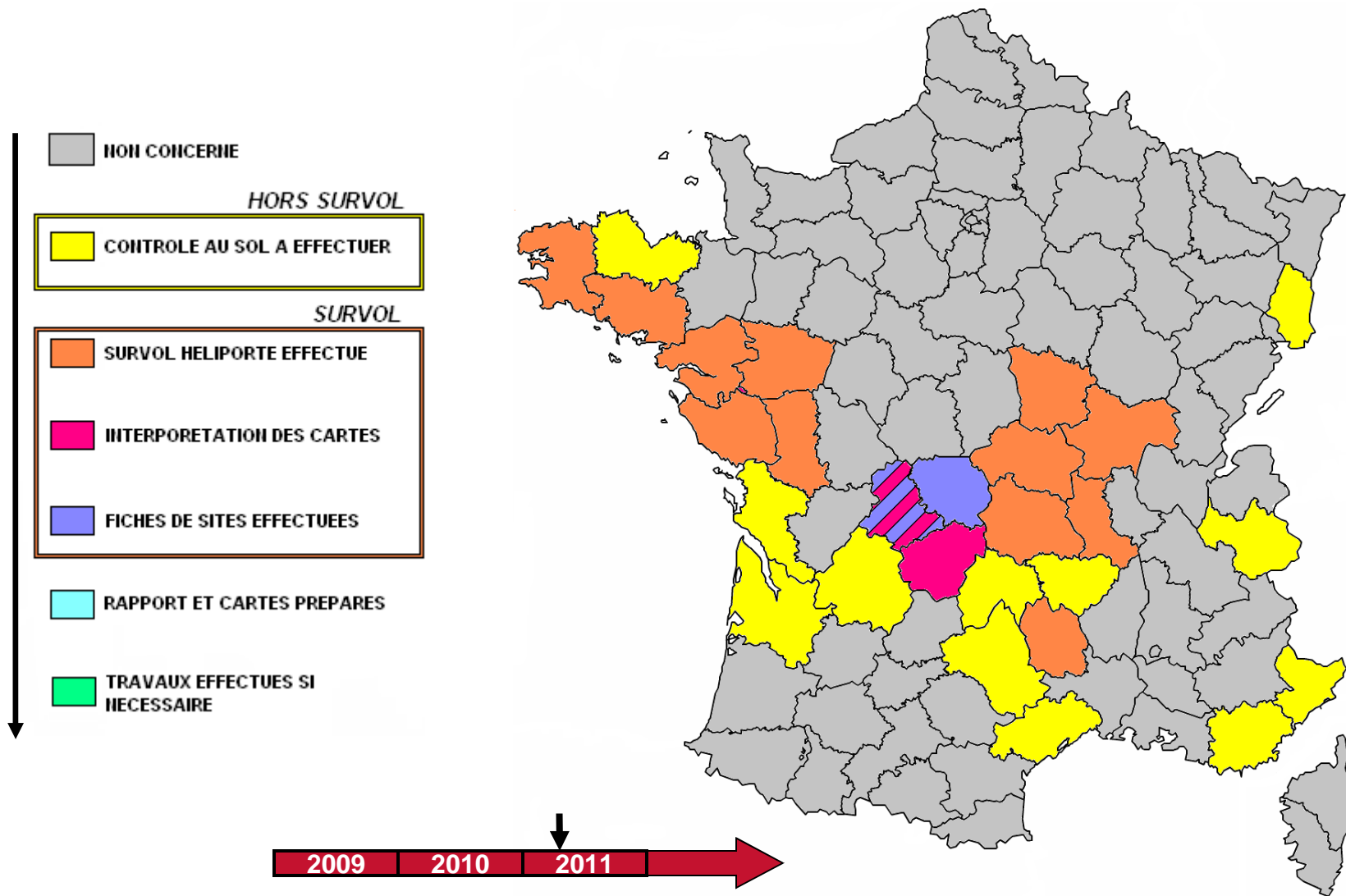
Avancement du recensement des stériles en France



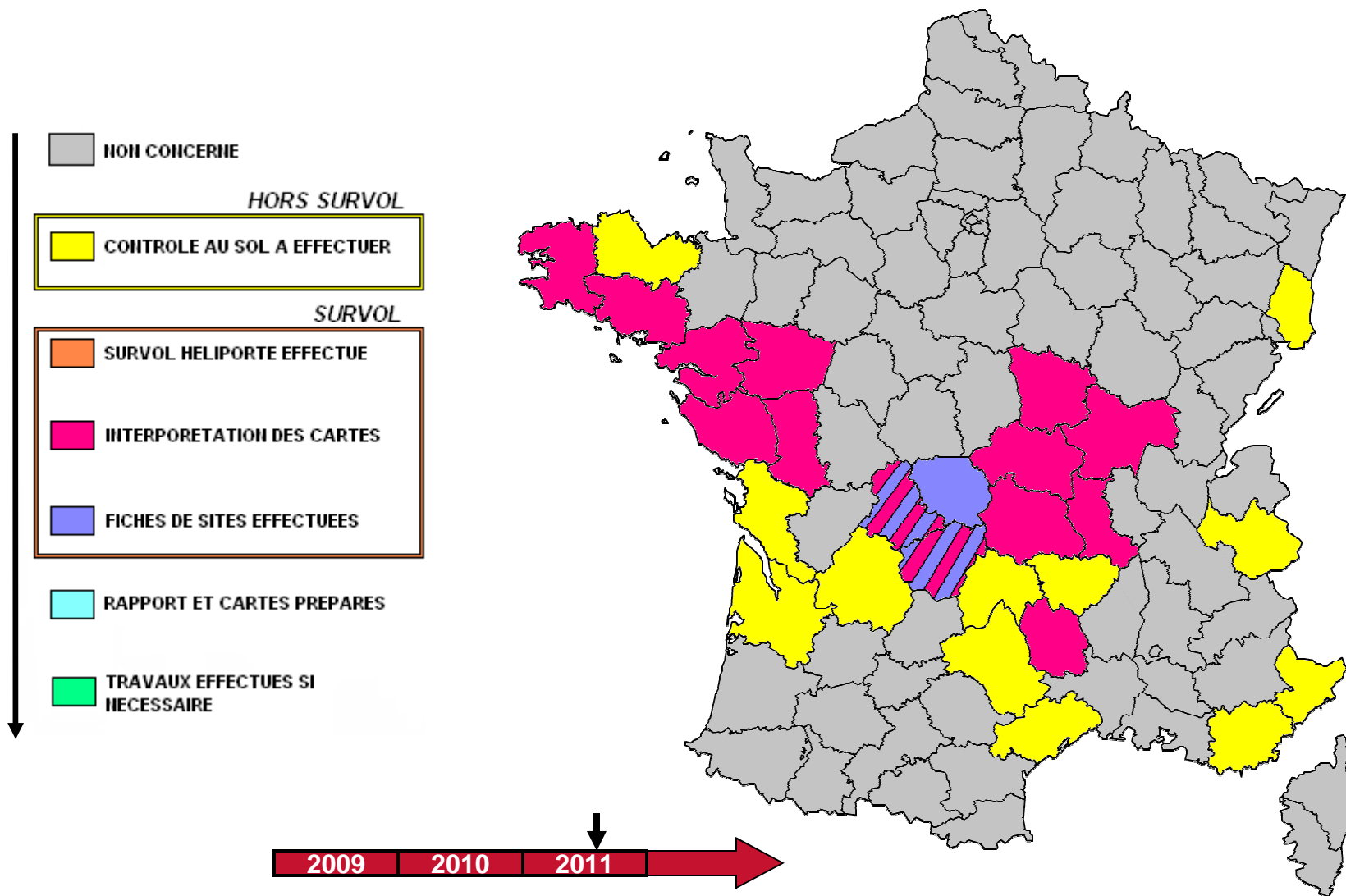
Avancement du recensement des stériles en France



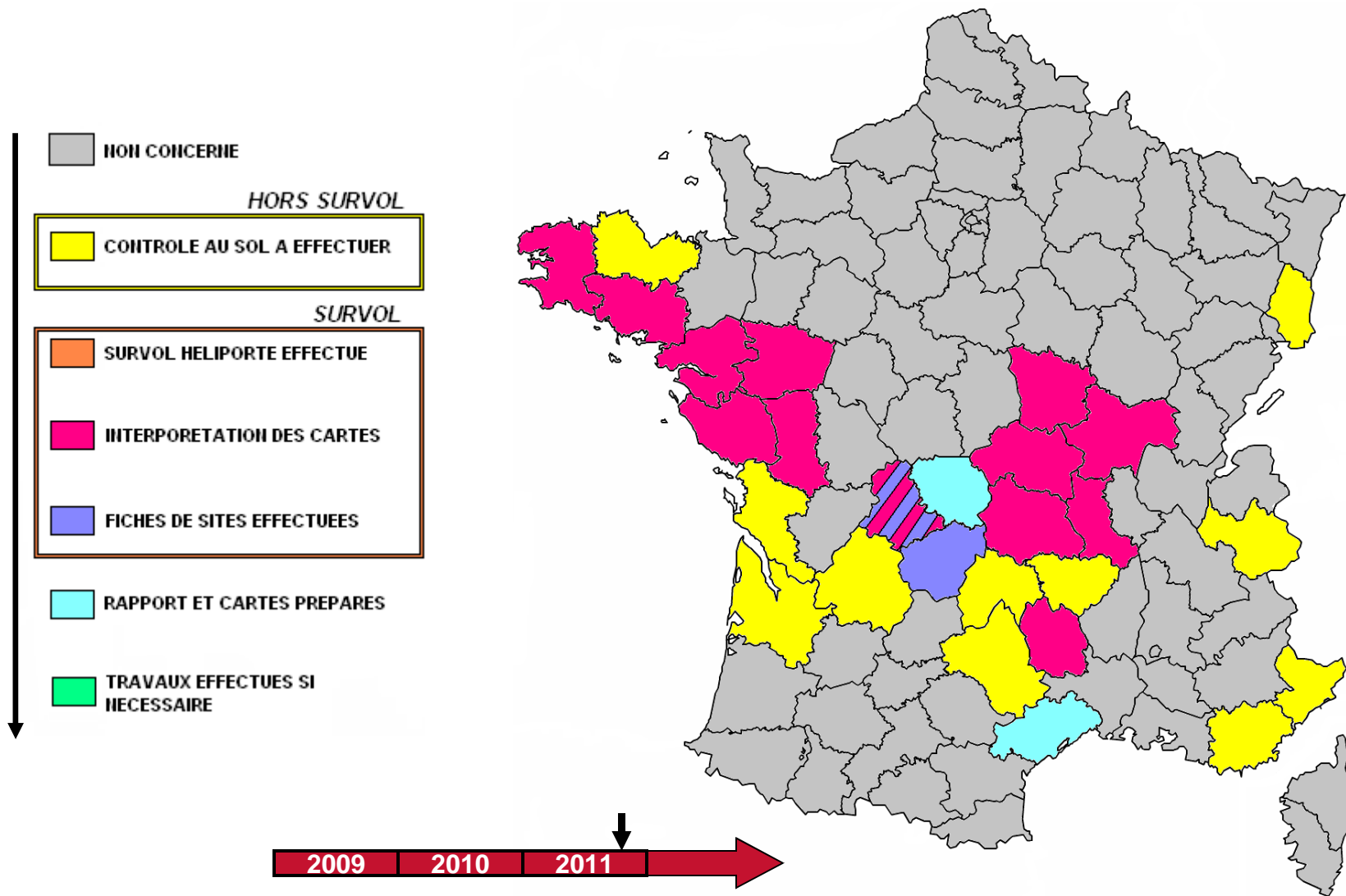
Avancement du recensement des stériles en France



Avancement du recensement des stériles en France



Avancement du recensement des stériles en France



Conclusion



- ▶ Assumer l'héritage du passé
- ▶ Point maximum localisé : $10\text{mSv/an} < 3$ cigarettes / jour ou un scanner abdominal / an
- ▶ Processus en cours terminé dans 2 ans
- ▶ Toujours à l'écoute de nouvelle zone à vérifier grâce aux particuliers, administrations ou associations (St Privat en Corrèze)