



Exemples concrets d'actions mises en oeuvre dans les PNA Flore/Habitat



PNA Messicoles

Une déclinaison d'actions allant de l'amélioration des connaissances sur la répartition / chorologie des espèces, suivis des populations, analyse de l'effet des pratiques de gestion, *ex situ*, etc.

▲ Focus sur la conservation *ex situ* :

A – récolte de semences



Buglosse des champs

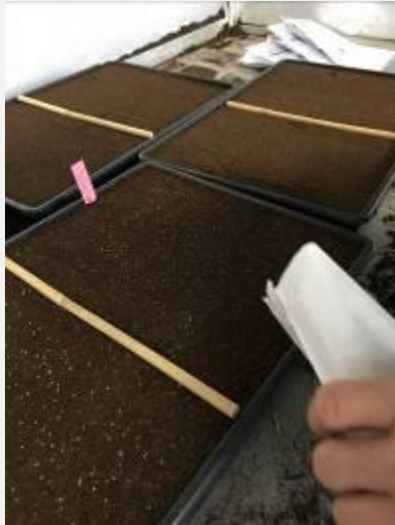
Chrysanthème des moissons

Bleuet

PNA Messicoles

Une déclinaison d'actions allant de l'amélioration des connaissances sur la répartition / chorologie des espèces, suivis des populations, analyse de l'effet des pratiques de gestion, *ex situ*, etc.

▲ Focus sur la conservation *ex situ* : B - mise en culture des semences



Semis en palox, sous abri



Semis en pleine terre

PNA Messicoles

Une déclinaison d'actions allant de l'amélioration des connaissances sur la répartition / chorologie des espèces, suivis des populations, analyse de l'effet des pratiques  de gestion, *ex situ*, etc.

▲ Focus sur la conservation *ex situ* : B - mise en culture des semences



PNA Messicoles

Une déclinaison d'actions allant de l'amélioration des connaissances sur la répartition / chorologie des espèces, suivis des populations, analyse de l'effet des pratiques de gestion, *ex situ*, etc.

▲ Focus sur la conservation *ex situ* : C – Réintroduction



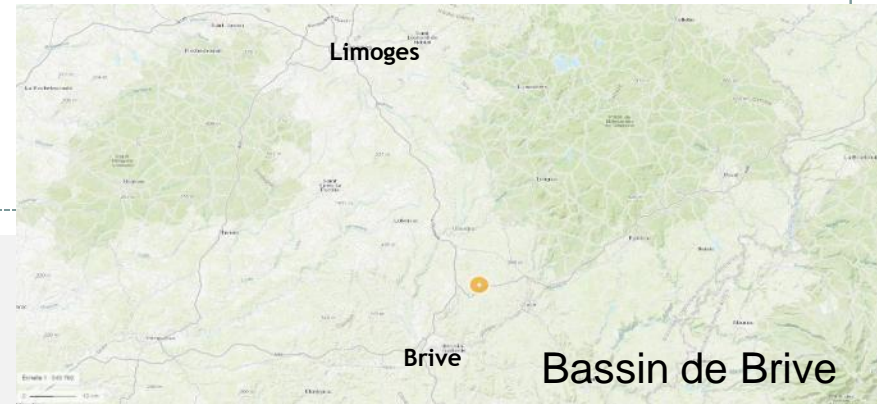
Réintroduction de messicoles

En partenariat avec le CEN Limousin ; un exploitant agricole faisant des cultures en agriculture biologique
L'objectif global est de mener une gestion conservatoire favorable à la biodiversité et la ressource en eau.
Introduction de la Nielle, du Bleuët et du Brome des moissons



PNA Messicoles

▲ Focus sur la conservation *ex situ* :
C – Réintroduction



Jachère cynégétique

En partenariat avec le CEN et l'ACCA. Prise en compte des messicoles dans ces cultures servant de couvert et de nourrissage pour la petite faune. L'absence de but de production agricole facilite la prise en compte des messicoles qui ne sont pas perçues comme des herbes indésirables.





PNA Liparis de Loesel (*Liparis loeselii*)

Une déclinaison d'actions (CBNSA, 2014) allant de l'amélioration des connaissances sur la répartition ancienne et actuelle, aux suivis des populations régionales, etc. à la recréation de milieux favorables / introduction

▲ **Projet de recréation de milieux favorables** (Grand-Village-Plage, 17)

Dépressions ponctuelles pré-identifiées par C. Dauge (ONF) et évaluées par le CBNSA en 2013 → projet de restauration de pannes dunaires favorables au Liparis de Loesel (note technique), soumis à l'avis du comité de pilotage du PNA.

Mise en œuvre des travaux en décembre 2014 :

- débroussaillage avec exportation du matériel végétal coupé ;
- gestion d'EEE (quelques pieds disséminés de *Baccharis* en 2013) ;
- interconnexion des dépressions (reprofilage avec gradient progressif de profondeur)



▲ **Introduction de semences de Liparis de Loesel en 2016** sur Oléron en partenariat avec le département de la Charente-Maritime, la CCIO et la SFO (demande dérogatoire : AP n°16-1376).

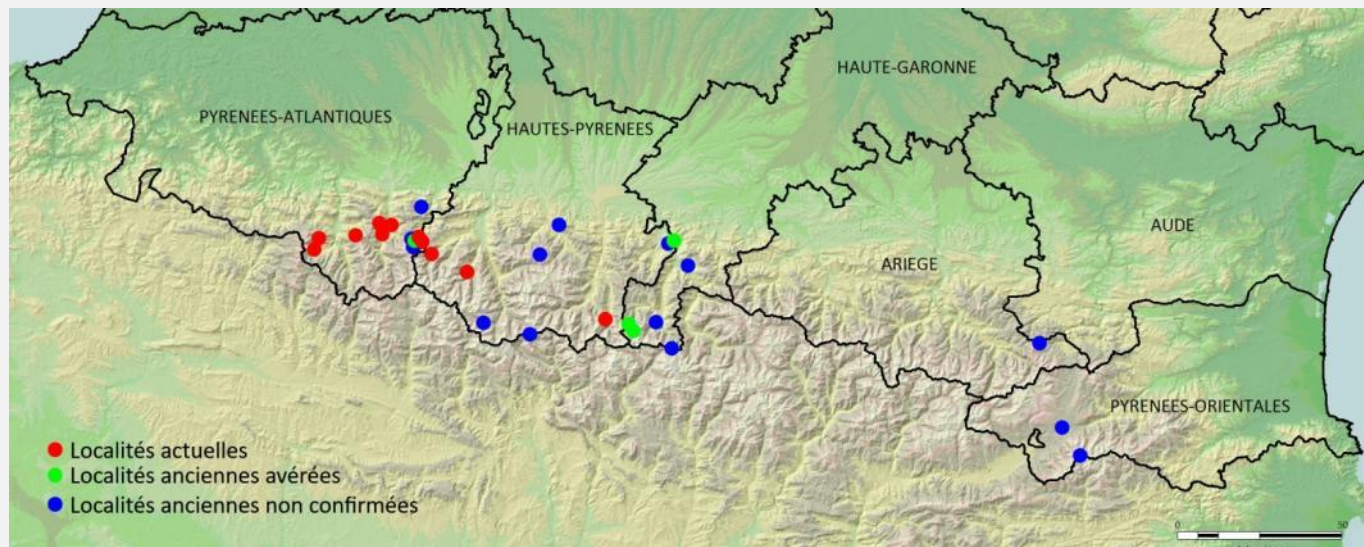
Suivis annuels mis en place dès 2017



PNA Aster des Pyrénées (*Aster pyrenaeus* Desf. ex DC)



- 2012-2017 : mise en œuvre – 2018 : bilan évaluation
- Animation CBN PMP; coordination : DREAL Occitanie



Répartition des localités d'Aster des Pyrénées, anciennes et actuelles, dans la partie française du massif pyrénéen. Réalisation EH/CBNPMP ; données : CBNPMP ; référentiel ASTER GDEM : NASA/METI.

- Resté longtemps méconnu en raison des conditions excessivement difficiles d'accès aux localités => usagers locaux, familiers de la montagne susceptibles de la rencontrer
- Endémique pyrénéo cantabrique. Partie intégrante du patrimoine pyrénéen



PNA Aster des Pyrénées (*Aster pyrenaeus* Desf. ex DC)

■ Des outils pour en parler conçus par le réseau Education Pyrénées Vivantes :



Réseau transfrontalier d'éducation à l'environnement



AGIR pour la
BIODIVERSITÉ

Une maquette tapis de sol en puzzle pour reconstituer le paysage de la vallée et 13 jetons géants « conservation de l'Aster des Pyrénées » illustrant les activités et facteurs d'influences, à positionner



6 plantes pour l'outil « Crée ta plante », réalisées en impression 3D ; les plantes sont en kit, les pièces végétatives et florales devant être assemblées



PNA Aster des Pyrénées (*Aster pyrenaeus* Desf. ex DC)



- Des projets pédagogiques animés en Pyrénées Atlantiques par Education environnement 64

Observations et productions !



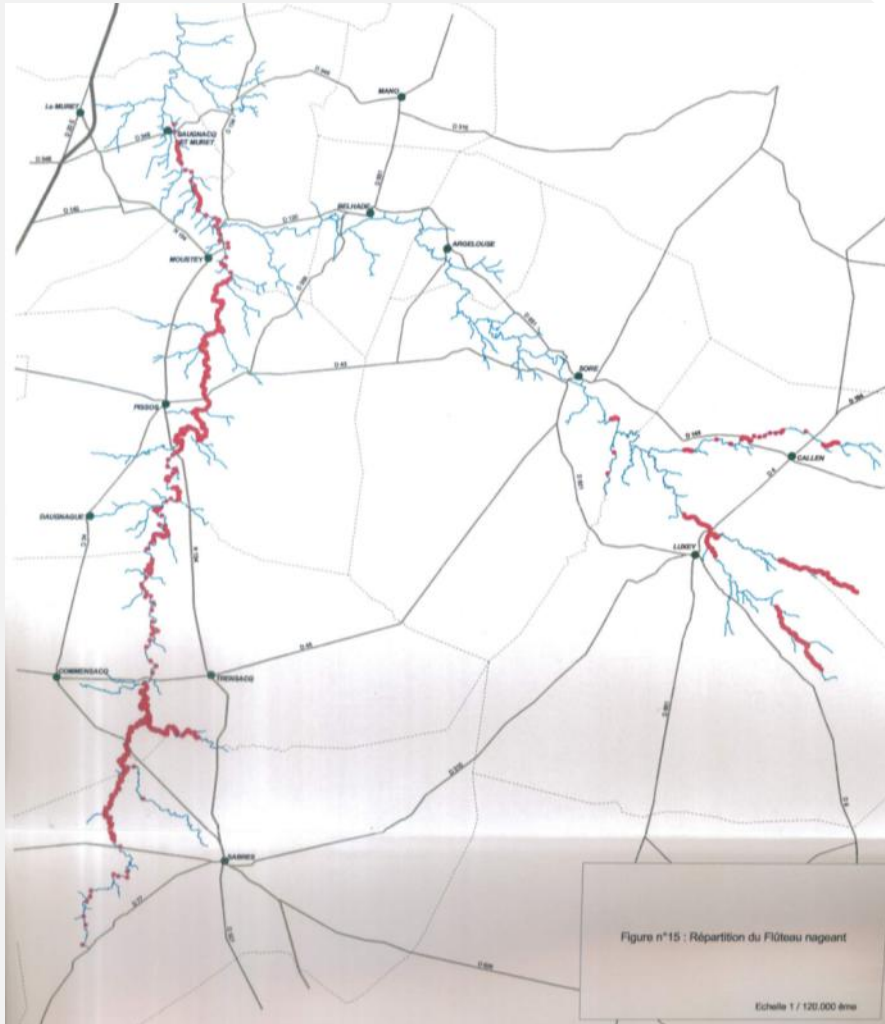
- Ballade et soirée *Apéro du Bestiaire* pour les habitants de Béost

- *Rendez-vous des cimes* : animation en refuge d'altitude à l'attention d'un public de randonneurs



PNA Flûteau nageant (*Luronium natans*)

Des prospections ciblées menées avec les partenaires (PNRLG, ONF, SIABVELG, etc.) dans les Landes de Gascogne - Objectif : améliorer les connaissances quant à sa répartition



← **Programme d'inventaire des sites d'intérêt majeur des vallées des Leyre, mené en 2000 par le Conseil Général des Landes**

Amélioration des connaissances sur la répartition de *Luronium natans* – vallées des Leyre

Travaux jusqu'alors non numérisés et données non géoréférencées

+ réactualisation des connaissances nécessaire

PNA Flûteau nageant (*Lurionium natans*)

Exemple de prospections complémentaires sur le

val de Leyre

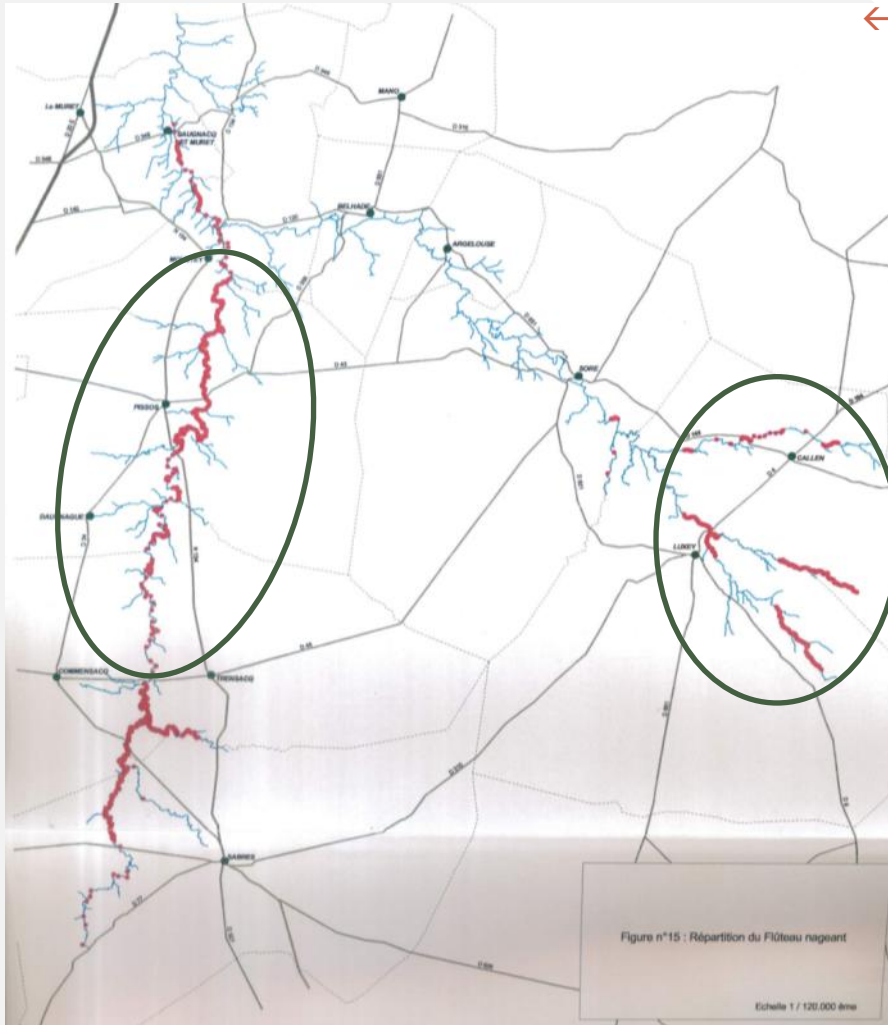


Figure n°15 : Répartition du Flûteau nageant

Echelle 1 / 120.000ème



← **Prospections ciblées engagées en 2017 et 2018 par le CBNSA et PNRLG**

PNRLG : portion navigable > prospections en canoë sur la Grande Leyre (~40 kms)

Adaptations du protocole d'inventaire aux structures linéaires :

- tronçons prédéterminés de 500 m de cours d'eau
- application ArcGis Mobile / création de formulaires simplifiés pour acquisition des données ponctuelles et linéaires

- Proposition d'ajouts / modifications de paramètres dans le bordereau national pour une meilleure adaptation au contexte rhéophile (hauteur d'eau, vitesse et faciès d'écoulement, largeur du cours d'eau)

- + fréquence relative/occurrence de l'espèce sur le tronçon relevé à détailler

PNA Flûteau nageant (*Luronium natans*)

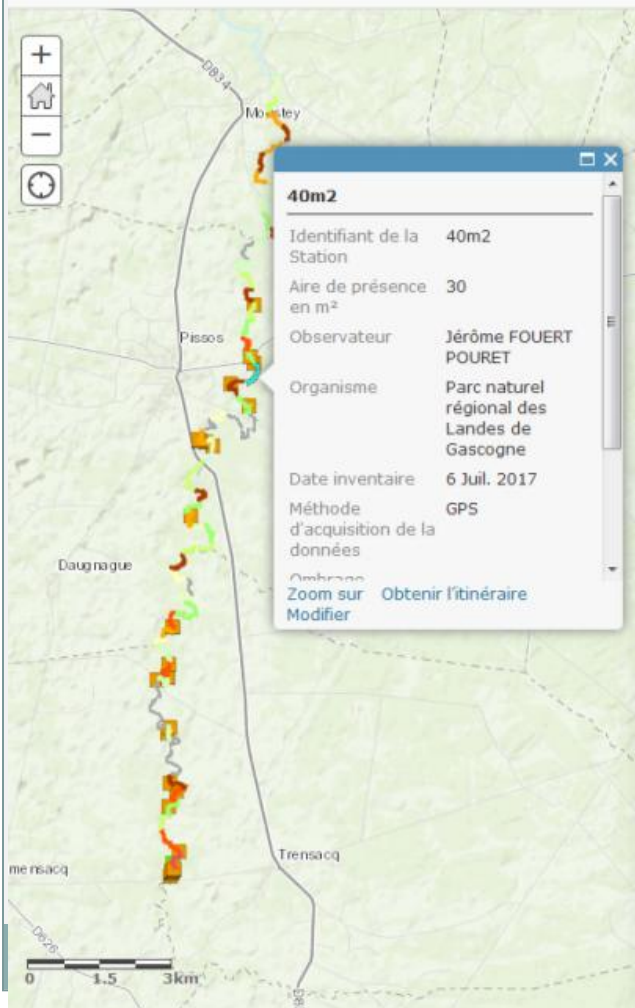
Exemple de prospections complémentaires sur le



val de Leyre

Aperçu de la densité de l'espèce (aire de présence) sur la Grande Leyre navigable

(Sources et crédits photos : J. FOUERT/PNRLG)



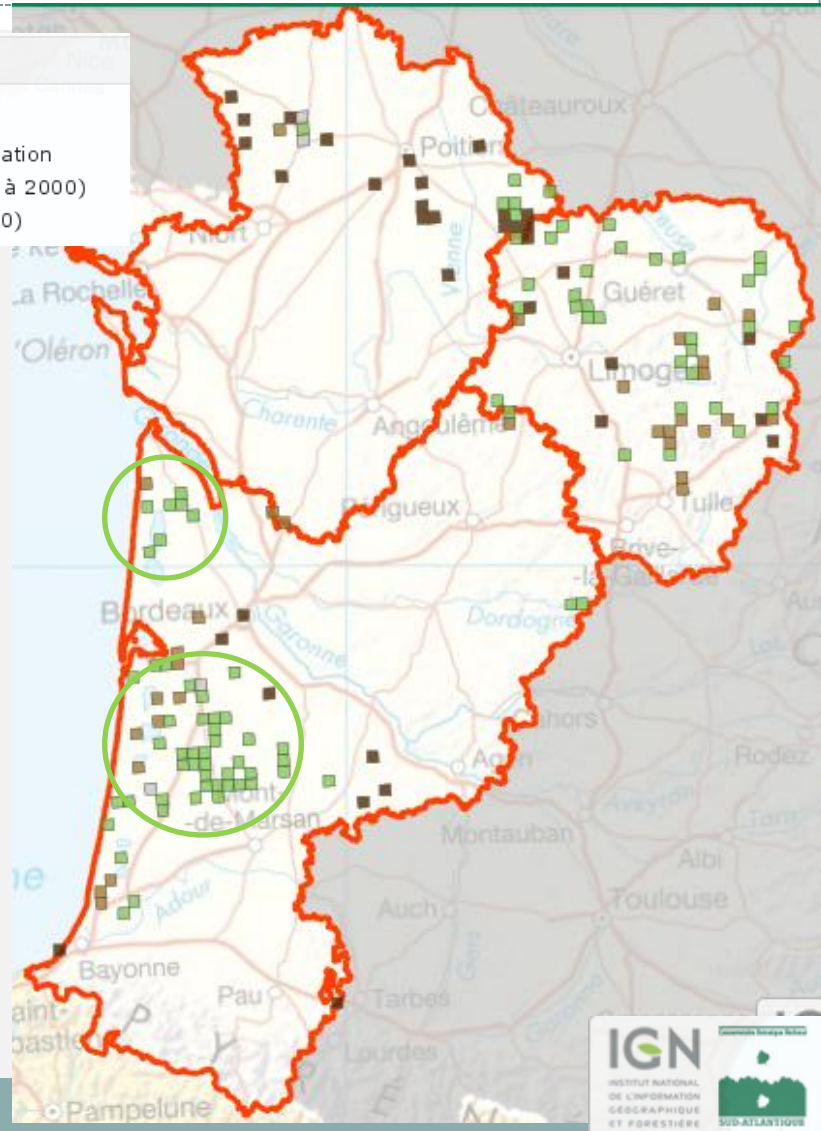
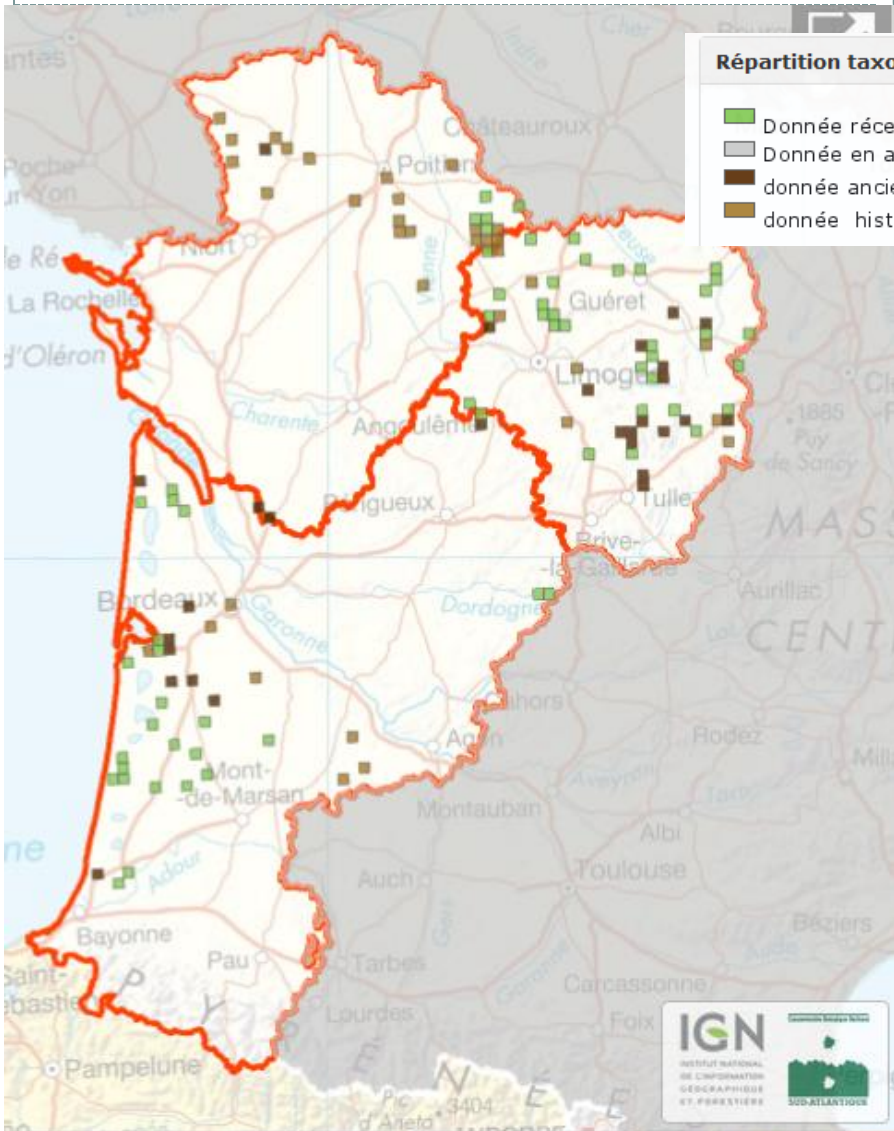
PNA Flûteau nageant (*Luronium natans*)

Etat des connaissances disponibles fin 2016

Etat des connaissances disponibles début 2019

Répartition taxonomique

- Donnée récente (> 2000)
- Donnée en attente de validation
- donnée ancienne (de 1950 à 2000)
- donnée historique (< 1950)





PRA Pollinisateurs : Un guide pour la végétalisation à vocation écologique et paysagère



- S'inscrit dans le cadre du plan d'actions régional en faveur des Pollinisateurs porté par la région Nouvelle-Aquitaine
- Expertise des 3 CBN compétents sur le territoire pour l'élaboration de ce guide – coordination des travaux par le CBNSA
- **Objectifs** : créer un outil opérationnel et synthétique pour identifier les espèces végétales (arbres, arbustes, herbacées indigènes) les plus adaptées au projet
Fournir des clés pour adapter au mieux leurs projets à leur environnement, éviter les risques écologiques liés à l'implantation d'espèces non adaptées
- **Public visé** :
 - porteurs de projets / prescripteurs : choix des espèces les mieux adaptées à chaque usage / territoire / conditions stationnelles
 - producteurs de la filière horticole : pour les accompagner dans leurs choix d'évolution progressive de leur gamme (notamment en lien avec le développement de la filière de production et commercialisation de végétaux d'origine locale garantie au travers des marques VL - VM).





PRA Pollinisateurs : Un guide pour la végétalisation à vocation écologique et paysagère



Intègre :

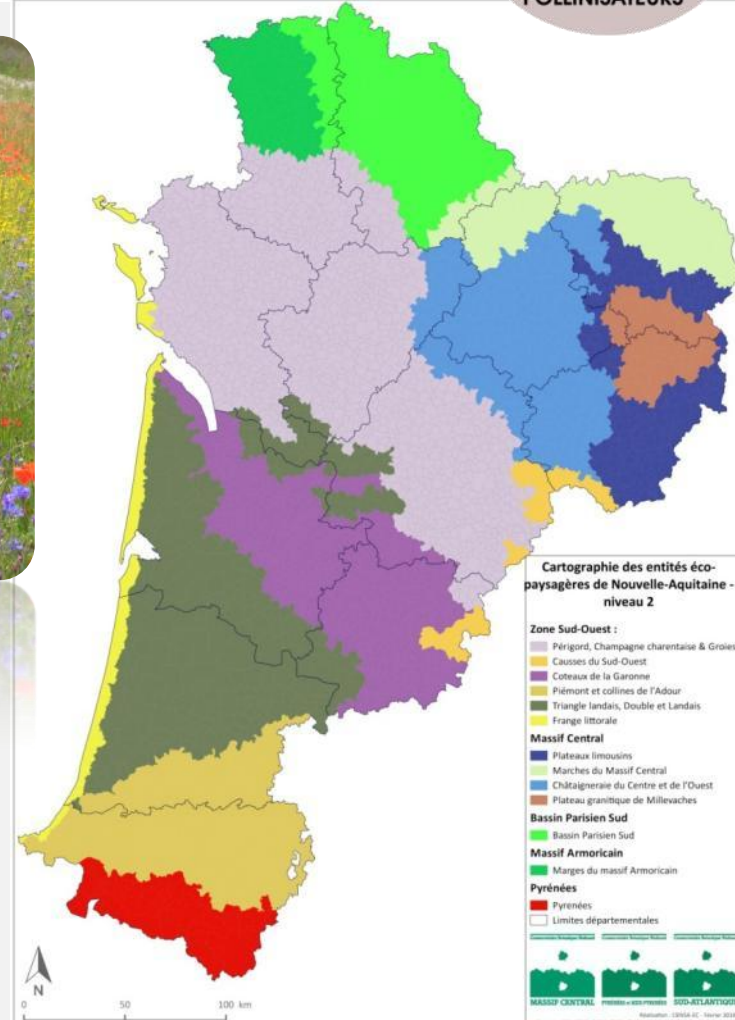
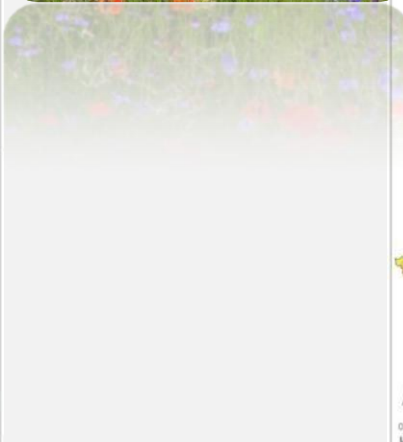
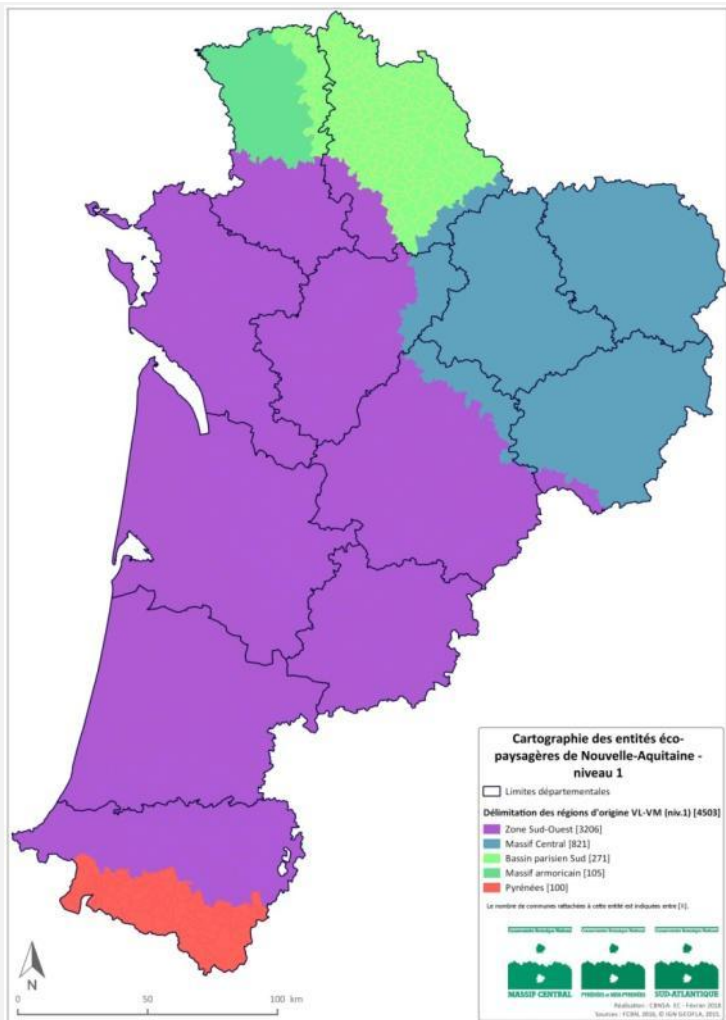
- une proposition de grille de diagnostic pour décrire et évaluer l'existant, cibler les éléments qui peuvent être améliorés pour valoriser l'existant sans recourir à une végétalisation « artificielle » ou dans le cas contraire identifier les éléments clés permettant d'orienter les choix de revégétalisation (sol, usages, etc.) ;
- un rappel des principales règles qui ont présidé au choix des espèces (ou au contraire, de leur exclusion) ;
- les listes commentées d'espèces retenues à l'échelle régionale, mais surtout une aide à l'utilisation de l'outil > critères complémentaires (hauteur de développement, couleur ou période de floraison, intérêt pour les pollinisateurs, etc.) ;
- des recommandations générales pour adapter au mieux le projet à son environnement et le rendre favorable aux insectes pollinisateurs (ressources étalées dans le temps, diversité de familles botaniques, gestion adéquate, etc.).

Ce document ne donne néanmoins pas de préconisations quant aux techniques / conditions d'implantation.





PRA Pollinisateurs : Un guide pour la végétalisation à vocation écologique et paysagère





PRA Pollinisateurs : Un guide pour la végétalisation à vocation écologique et paysagère



Proposition de palette (à dire d'expert), en distinguant une liste de base et des listes complémentaires par entité éco-paysagère.

-Exemple : liste de base pour les prairies humides sur sol acide

> 24 espèces

Agrostide stolonifère	<i>Agrostis stolonifera</i> L., 1753
Bugle rampant	<i>Ajuga reptans</i> L., 1753
Flouve odorante	<i>Anthoxanthum odoratum</i> L., 1753
Bétoine officinale	<i>Betonica officinalis</i> L., 1753
Brome à grappes	<i>Bromus racemosus</i> L., 1762
Cardamine des prés	<i>Cardamine pratensis</i> L., 1753
Laîche hérissée	<i>Carex hirta</i> L., 1753
Laîche bleuâtre	<i>Carex panicea</i> L., 1753
Cirse des marais	<i>Cirsium palustre</i> (L.) Scop., 1772
Reine des prés	<i>Filipendula ulmaria</i> (L.) Maxim., 1879
Jonc à tépales aigus	<i>Juncus acutiflorus</i> Ehrh. ex Hoffm., 1791
Jonc articulé	<i>Juncus articulatus</i> L., 1753
Lotier des marais	<i>Lotus pedunculatus</i> Cav., 1793
Silène fleur-de-coucou	<i>Lychnis flos-cuculi</i> L., 1753
Menthe à feuilles rondes	<i>Mentha suaveolens</i> Ehrh., 1792
Fléole des prés	<i>Phleum pratense</i> L., 1753
Plantain lancéolé	<i>Plantago lanceolata</i> L., 1753
Potentille tormentille	<i>Potentilla erecta</i> (L.) Rausch., 1797
Renoncule âcre	<i>Ranunculus acris</i> L., 1753
Renoncule rampante	<i>Ranunculus repens</i> L., 1753
Oseille des prés	<i>Rumex acetosa</i> L., 1753
Scorzonère des prés	<i>Scorzonera humilis</i> L., 1753
Succise des prés	<i>Succisa pratensis</i> Moench, 1794
Grande Consoude	<i>Symphytum officinale</i> L., 1753