



*Cantons de Laurière et Bessines-sur-Gartempe.*

*Communes de Folles, Bersac-sur-Rivalier, Bessines-sur-Gartempe.*

*Situation : A 40 km au Nord de Limoges, à 5 km à l'Est de Bessines.*

*Superficie : 95 ha.*

*Arrêté d'inscription du 13 février 1995.*

## SITE INSCRIT DE LA VALLEE DE LA GARTEMPE AUX ABORDS DU VIADUC DE ROCHEROLLES

### **NATURE ET INTERET DU SITE**

Limité en amont par le pont Gibus et en aval par le moulin de Coulerolles, le site de la vallée de la Gartempe s'inscrit entre lignes de crête, boisements et landes.

Entre le pont Gibus, ouvrage d'art en granite à une arche, et le viaduc de Rocherolles, la Gartempe coule dans une vallée boisée et encaissée avec en rive droite une falaise de grands rochers fracturés.

Le viaduc de Rocherolles a été construit entre 1852 et 1854 en pierre de taille de granite. Cet ouvrage à 8 arches à deux étages, dont

une seule franchit la rivière, mesure 187 m de long et s'élève à 55 m.

L'encaissement s'accroît en aval du viaduc et jusqu'aux ruines du moulin. Des blocs rocheux encombrant le lit de la Gartempe ou s'alignent sur la rive gauche. Plus loin, en direction de la prairie, chaos de blocs superposés et dalles empilées entraînent la formation de rapides et de petites chutes d'eau naturelles.

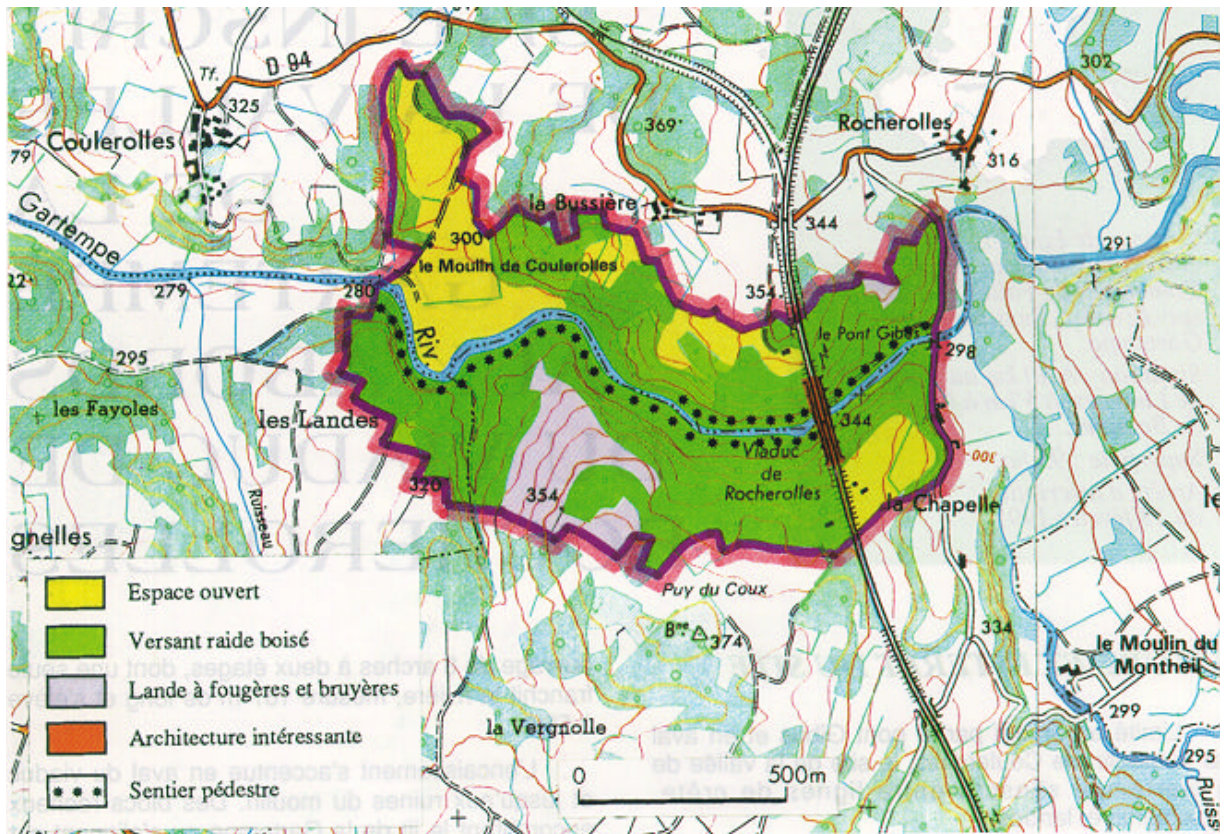
La limite en aval du site se situe dans une prairie humide parsemée d'arbres et de blocs de rochers granitiques.



*Vue aérienne  
de la Gartempe  
et du viaduc de  
Rocherolles.*

(Ph. A. Oustric.)





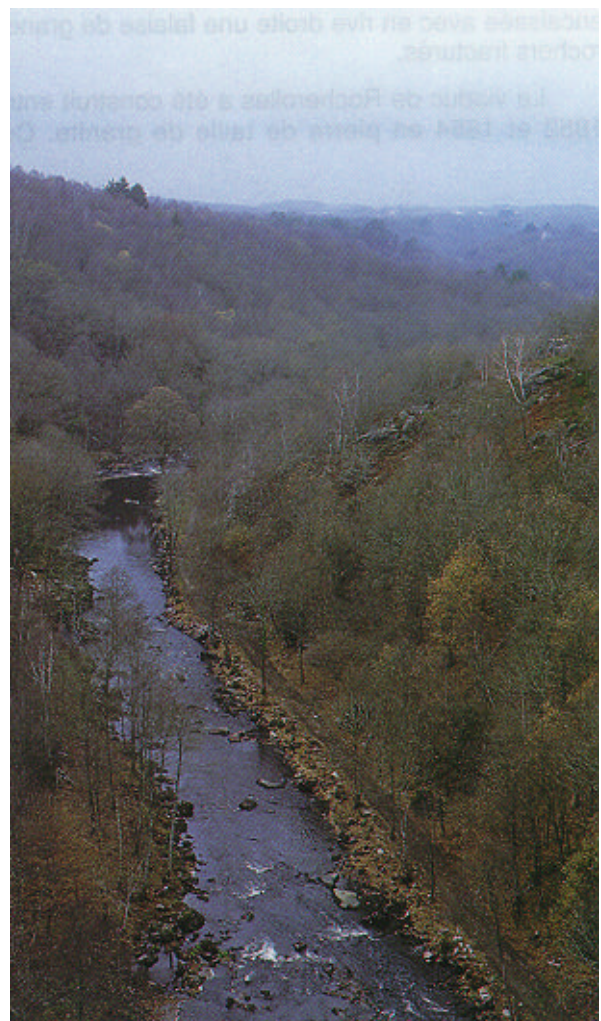
## EVOLUTION DU SITE

Les effets de la déprise agricole apparaissent au niveau des landes qui ne sont plus pâturées et évoluent progressivement en friches. Par ailleurs, les interventions sylvicoles sur les versants sont de plus en plus rares.

L'accès au viaduc se fait par un large chemin empierré ; des plates-formes offrent des possibilités de pique-nique. En aval du viaduc, on peut suivre les berges de la Gartempe en empruntant un sentier de pêcheurs.

## PROPOSITION DE MISE EN VALEUR

Il semble utile de prévoir la signalisation du site inscrit à partir du CD 94 de la même façon qu'elle a été faite pour le viaduc.



*La Gartempe en aval du viaduc.*

(Ph. J. Pétin.)