

# Des chantiers participatifs en ex Poitou-Charentes au secours des pelouses en déprise de l'Azuré du serpolet



- ▮ Le PRAM Poitou-Charentes en quelques mots
- ▮ Pourquoi des chantiers participatifs
- ▮ Réalisations Poitou-Charentes

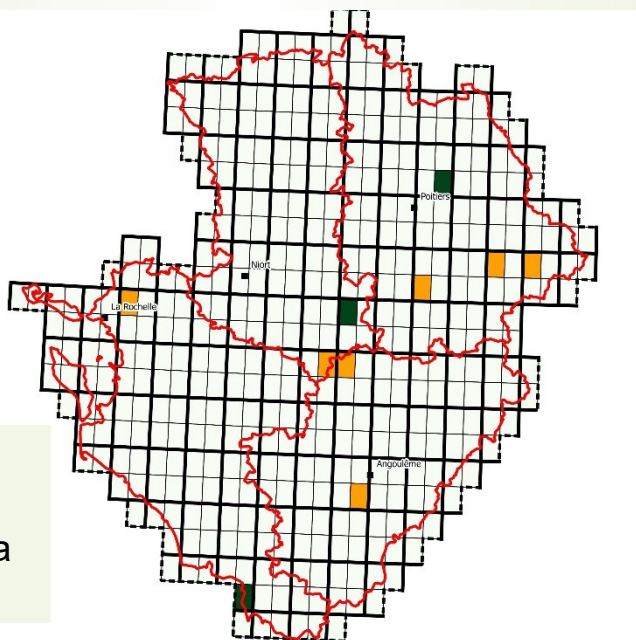
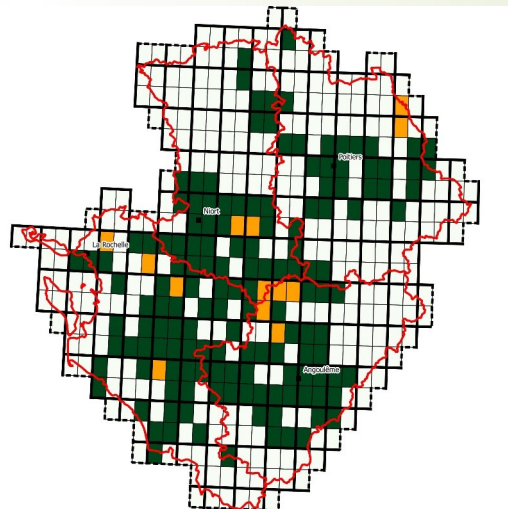
*Séminaire PNA 14-15 mars 2019*

*N. Cotrel, coordinateur du PRA Maculinea en Poitou-Charentes*

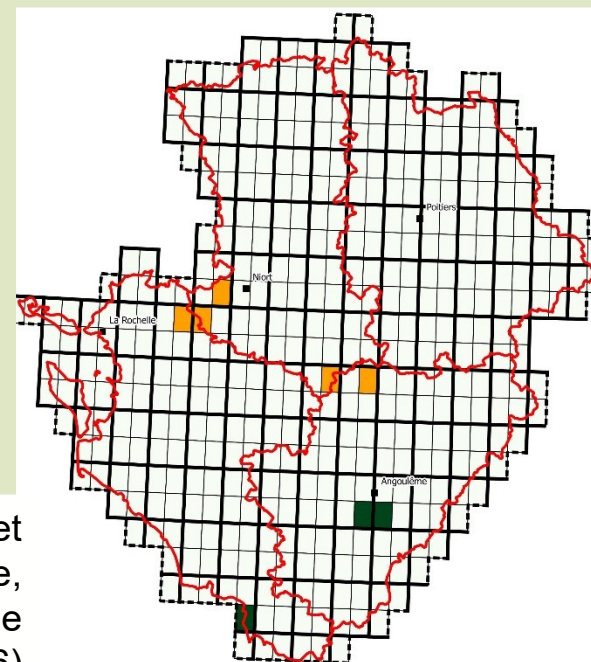




# Le PRAM Poitou-Charentes 2013-2017



8 stations disparues  
et 1 population encore  
présente, dans/autour de la  
RNN de Pinail



8 stations disparues et  
1 encore présente,  
autour de La Couronne  
(16)

DECLINAISON REGIONALE DU PLAN NATIONAL D'ACTION (Poitou-Charentes) : MACULINEA 2013-2017

**Déclinaison régionale du Plan national d'actions en faveur des *Maculinea* Poitou-Charentes 2013-2017**

Présent pour l'avenir

<http://maculinea.poitou-charentes.fr>

Plan National d'Action  
Environnement, Biodiversité et Paysages  
Energie et Climat  
Développement durable  
Prévention des risques  
Infrastructures, Transport et Logement

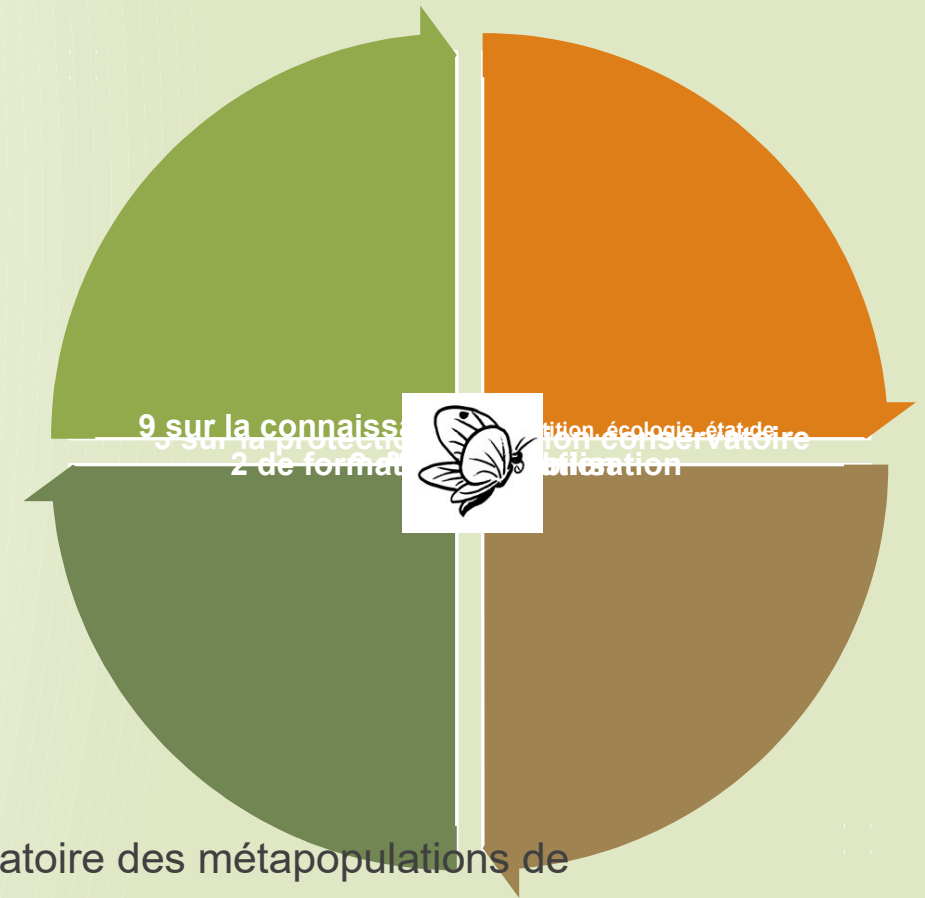
Logo of Poitou-Charentes NATURE

# Actions et leur mise en oeuvre

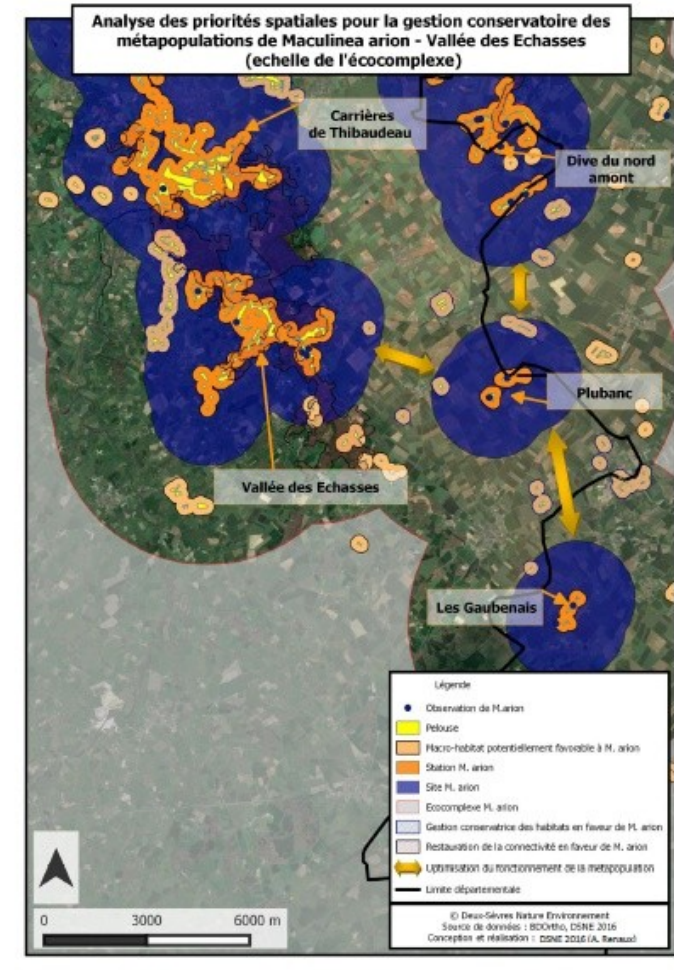
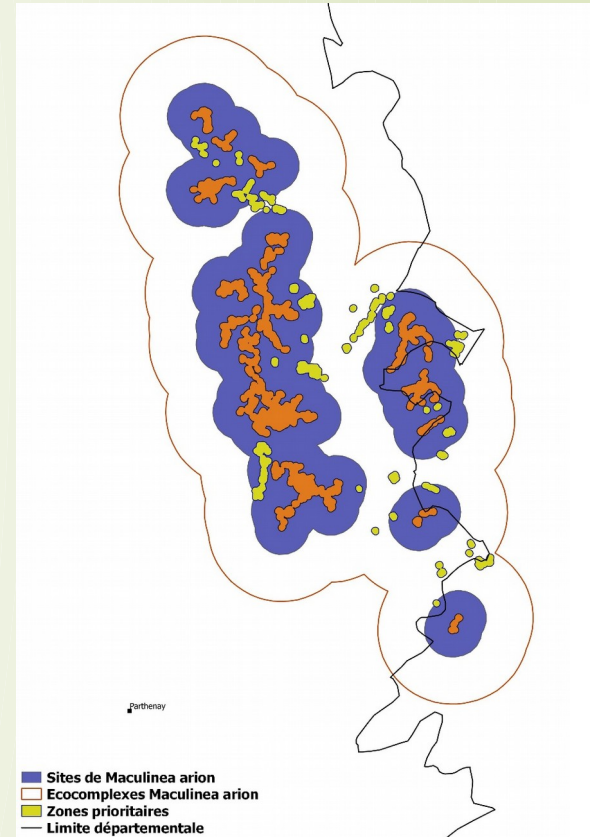
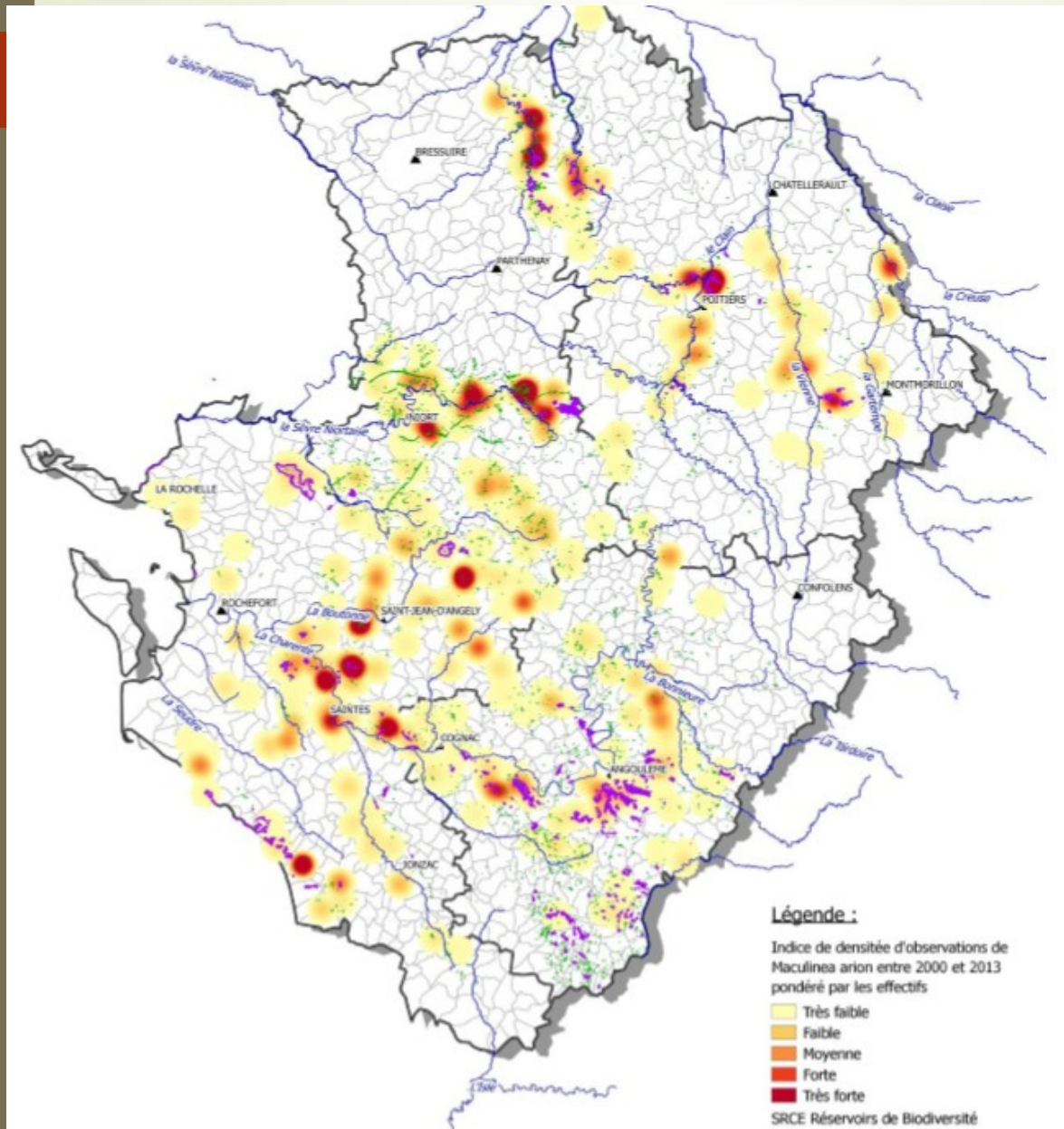
- ▮ **16 actions inscrites au PRAM Poitou-Charentes**
  - ▮ Réalisation quasi-totale du programme (hors formation)

- ▮ **4 actions et objectifs visés par cette action**

- ▮ Déterminer les priorités spatiales pour la gestion conservatoire des métapopulations de *Maculinea arion* (9)
- ▮ Protéger les sites (10)
- ▮ Assurer la gestion conservatoire des stations abritant les populations de *Maculinea* (11)









# Pourquoi des chantiers participatifs ?

- ▣ Ces chantiers constituent des moments forts :
  - ▣ de vie associative,
  - ▣ d'implication dans la préservation des sites
  - ▣ De concrétisation des inventaires naturalistes qui permettent d'explorer toujours davantage le territoire,.
- ▣ Interventions ENS, CREN, contrats Natura 2000 ... ne sont pas partout
  - ▣ Rôle des associations : alerte, déclencheur d'actions conservatoires ... voire de réalisation
- ▣ Action lancée il y a environ 20 ans en PC par la SFO-PCV puis par les associations PCN (NE17, DSNE...)





# Sur quels sites ?

Choix d'un site :  
Enjeux  
+ Menaces  
+ Faisabilité

Obtention des  
accès et garanties  
de gestion  
(convention)

Définition des  
modalités de  
restauration

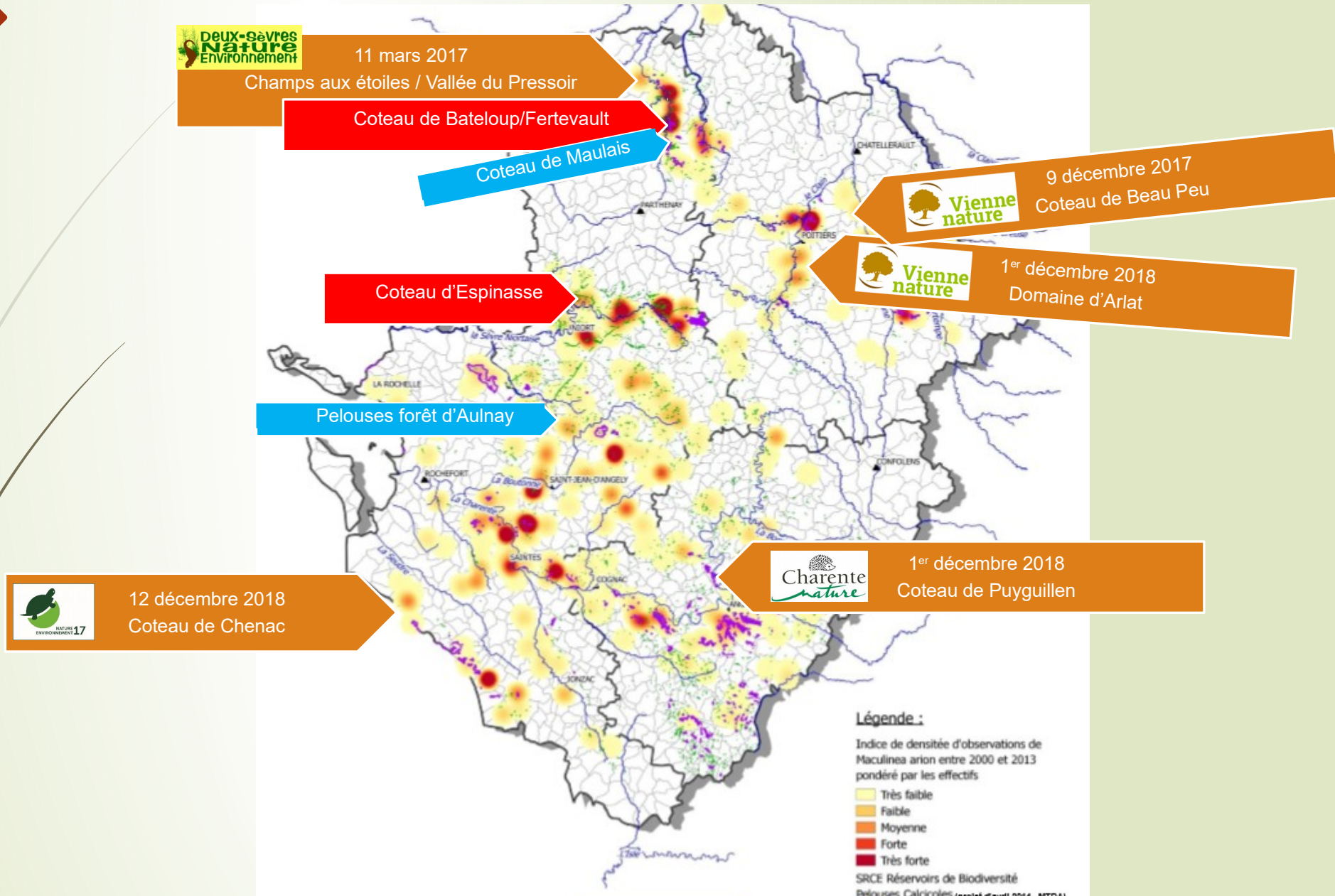
Organisation du  
chantier participatif

Bilan de chantier





# Chantiers picto-charentais 2017-2019

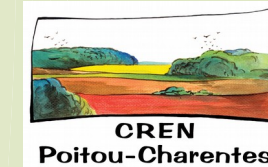




# Chantier du Coteau de Beau Peu (Valdivienne)



- ▣ 2,8 ha
- ▣ Métapopulation de « Poitiers sud - Pelouses de la vallée de la Clouère »
- ▣ Chantier du 09 décembre 2017 :
  - ▣ débroussaillage (sécateur, sécateur de force)
  - ▣ 10 bénévoles
  - ▣ Partenaires CREN PC, SFO PCV, propriétaire





# Chantier du Domaines d'Arlat (Château-Larcher)



- ▮ 1,5 ha (terrain privé avec convention gestion communale)
- ▮ Métapopulation de « Poitiers sud - Pelouses de la vallée de la Clouère »
- ▮ Chantier du 1<sup>er</sup> décembre 2018 :
  - ▮ débroussaillage sélectif bénévoles
  - ▮ 8 bénévoles
  - ▮ Partenaires : Commune de Château-Larcher, SFO PCV



**CHÂTEAU-LARCHER**  
**SAMEDI 1<sup>ER</sup> DÉCEMBRE**  
**À PARTIR DE 9H30**

Inscription obligatoire  
au 05 49 88 99 04  
ou sur [www.vienne-nature.fr](http://www.vienne-nature.fr)

Chantier de débroussaillage sur les Dolmens d'Arlat.  
L'objectif est simple : couper les arbustes (brunelliers) pour laisser plus de place à la pelouse sèche et donner plus d'espace aux papillons et préserver notamment l'Azuré du serpolet.

Le rdv est fixé sur le site (informations auprès de Vienne Nature).  
Apportez votre pique-nique, ainsi que sécateurs, sécateurs de force, fourches, gants, mais pas de matériel thermique.



Imprimé par nos soins. Ne pas jeter sur la voie publique.  
Crédit photos : site des Dolmens d'Arlat et Azuré du serpolet (papillon)  
Samuel Ducept, Vienne Nature





# Chantier du Champs aux étoiles

## (Ste Radegonde des Pommiers)

Bordure de l'ENS de la Vallée du Pressoir

- 5000m<sup>2</sup> (sur 2,1ha)
- Métapopulation de « méandres du Thouet à Thouars »
- Chantier du 11 mars 2017 (suite de celui du 3/12/16) :
  - débroussaillage épineux et brachypode (2 débrouss, sécateurs)
  - 15 bénévoles
  - Partenaires : Communauté de communes du Thouarsais



**environnement** la NR du 13/03/17 - 4191

### Ils nettoient la prairie pour préserver un papillon

Samedi, 19 personnes se sont retrouvées pour désherber une prairie de la vallée du Pressoir. L'objectif : restaurer l'habitat de l'azuré du serpolet.



L'azuré du serpolet est un papillon protégé. C'est un petit papillon qui vit grâce à la présence d'une plante, le thym ou l'origan, et celle d'une fourmi (du genre myrmica). Son nom : l'azuré du serpolet. « Le papillon pond ses œufs sur la plante. La chenille tombe par terre et sécrète un miellat sucré qui va attirer les fourmis, explique Ségolène Trécot-Hermant, gestionnaire des Espaces naturels sensibles à la communauté du Thouarsais. La fourmi amène la chenille sous terre où elle passe l'hiver. Elle en ressort, une fois sa transformation en papillon terminée. » Cette espèce protégée est présente dans la vallée du Pressoir, reconnue comme espace naturel sensible. L'an dernier, le Thouarsais y a acheté une prairie abandonnée. Samedi, une équipe de 19 bénévoles, composée d'habitants et de membres d'asso-

ciations liées à l'environnement, est venue participer à un chantier nature organisé par la communauté de communes et Deux-Sèvres Nature Environnement. « Nous allons restaurer le milieu pour permettre à l'azuré du serpolet de prospérer, indique Ségolène Trécot-Hermant. L'origan a besoin de beaucoup de lumière. Sans, il disparaît. » Et le papillon ne peut plus se développer.

**S'approprier les sites**  
Bottes aux pieds, munis de sécateurs, fourches ou scies, les bénévoles ont pris d'assaut la prairie « pour l'ouvrir » et supprimer mauvaises herbes et petits arbres. Une action qui devait être réalisée avant le printemps. Pour certains, ce chantier nature est leur deuxième. En décembre, toujours dans la vallée du Pressoir, ils ont nettoyé une autre parcelle. Celle-ci abrite une orchidée protégée : l'orchis singe. « Ces chantiers permettent aux habitants de s'approprier les sites sensibles », estime Ségolène Trécot-Hermant. La présence d'espèces protégées en ces lieux est liée à leur typologie. « Nous sommes au croisement du massif armoricain et du bassin parisien, qui

donne à la vallée du Pressoir un sol calcaire et granitique », souligne Mathieu Bouillant, bénévole thouarsais de Deux-Sèvres Nature Environnement. Pour protéger ce site, la collectivité rachète petit à petit des parcelles. Vingt hectares, sur près de 90, ont déjà été acquis. D'ici quelques mois, le site retrouvera sa fonction de pâturage avec la présence de quelques chèvres. Mais pas entre juin et septembre, période d'émergence de l'azuré du serpolet.

Marion Michel  
m.thouars@wee.fr

nte-Radegonde le CO du 19/03/17 - 4235



Le groupe, réuni samedi 11 mars près du champ des Étoiles de Sainte-Radegonde. À droite, Mathieu Bouillant.

Mobilisés pour préserver l'azuré du serpolet





# Négociations

- Coteau d'Espinasse (métapopulation vallée de la Sèvre niortaise)
  - Accord réservé du propriétaire, refus de l'agriculteur (souhait de ne pas être gêné dans ses traitements)
  
- Coteau de Bateloup/Fertevault (métapopulation vallée du Thouet à Thouars)
  - Site en projet d'extension d'une préemption ENS et sur commune TVB
  - Pas de réponse aux sollicitations sur les 3 principaux propriétaires
  
- Pelouses de la Sylve d'Argenton (ZSC Forêt de Chizé-Aulnay)
  - 3 sites en cours d'accord, 1 chantier réalisé le 11/03, partenariat SFO PCV
  
- Coteau de Maulais
  - Négociation juste aboutie, accord de conventionnement, reste accord de parcelle agri. Lien bac pro GMNF d'1 MFR





## Chantier du Puyguillen (Ruelle sur Touvre)

- ▮ > 1 ha (terrain communal)
- ▮ Chantier du 1<sup>er</sup> décembre 2018 :
  - ▮ débroussaillage sélectif, réouverture de 2 000 m<sup>2</sup>
  - ▮ 8 bénévoles
  - ▮ Partenaires : SFO PCV, commune





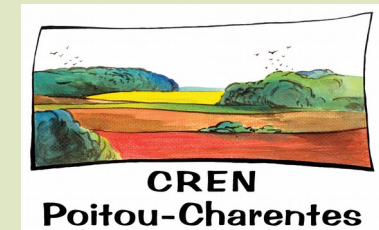
# Chantier de Chenac (Chenac-St Seurin d'Uzet)

- ▮ 2600 m<sup>2</sup> restaurés sur un coteau de ~1ha
- ▮ Métapopulation
- ▮ Chantier du 12 décembre 2018
  - ▮ 2 débroussailleuses et une tondeuse de pente. Les autres avec coupe branches/sécateurs/scies
  - ▮ 12 bénévoles
  - ▮ 10aine de propriétaires, accord communal mais pas en conventionnement



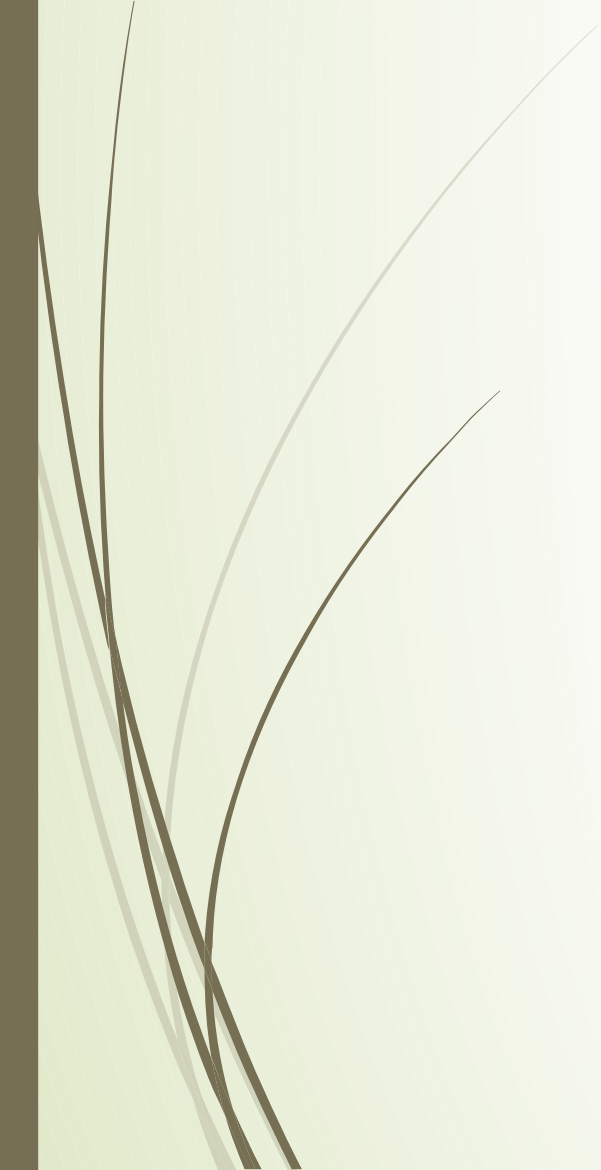


Merci à tous les bénévoles et partenaires qui ont et continuent, de contribuer à ces chantiers



Merci pour votre attention







# Actions et leur mise en oeuvre

## Connaissance

N°action	Intitulé de l'action	Priorité	Réalisation
<b>Améliorer les connaissances sur la répartition des espèces</b>			
1	Inventorier et caractériser les stations de <i>Maculinea a.alcon</i>	1	OK
2	Inventorier et caractériser les stations de <i>Maculinea teleius</i>	1	OK
3	Inventorier et caractériser les stations de <i>Maculinea arion</i>	2	OK
4	Centraliser les données	1	OK
5	Actualiser l'inventaire des ZNIEFF en intégrant les données issues de l'Atlas des Rhopalocères et des inventaires PNA	1	En cours
<b>Améliorer les connaissances sur l'écologie des espèces</b>			
6	Entreprendre des études scientifiques (en lien avec l'échelon national)	3	Protocole fournis
<b>Evaluer l'état de conservation des populations</b>			
7	Evaluer l'état de conservation des populations	1	OK
8	Déterminer les priorités spatiales pour la gestion conservatoire des métapopulations de <i>Maculinea arion</i>	1	OK
9	Déterminer les métapopulations de <i>Maculinea a.alcon</i> et <i>Maculinea teleius</i>	2	OK



## Protection, gestion conservatoire, formation et coordination

### Protection et gestion conservatoire

#### Assurer la protection pérenne des sites de reproduction des Maculinea

10

Protéger les sites

1

*M.alcon* OK  
*M. teleius* en cours  
*M. arion* – progressif

#### Mener une gestion favorable au maintien des populations de Maculinea

11

Assurer la gestion conservatoire des stations abritant les populations de Maculinea

1

OK / *M.alcon* et *teleius*  
Chantiers participatifs *M. arion*

12

Veiller à la prise en compte de ces espèces dans les plans, programmes et projets

1

Réalisé a priori sur tous sites (SRCE, SCOT...)

### Formation et sensibilisation

13

Réaliser une synthèse de la déclinaison régionale du PNA Maculinea

1

OK

14

Former les naturalistes et gestionnaires à la reconnaissance et à l'écologie des papillons

3

Réalisé via l'atlas rhopalocères PCN

### Coordination générale

15

Coordonner l'ensemble des actions de la déclinaison régionale du PNA Maculinea et assurer la gestion administrative et financière

1

OK

16

Assurer la cohérence avec la démarche nationale et favoriser les échanges avec les régions limitrophes

1

OK