

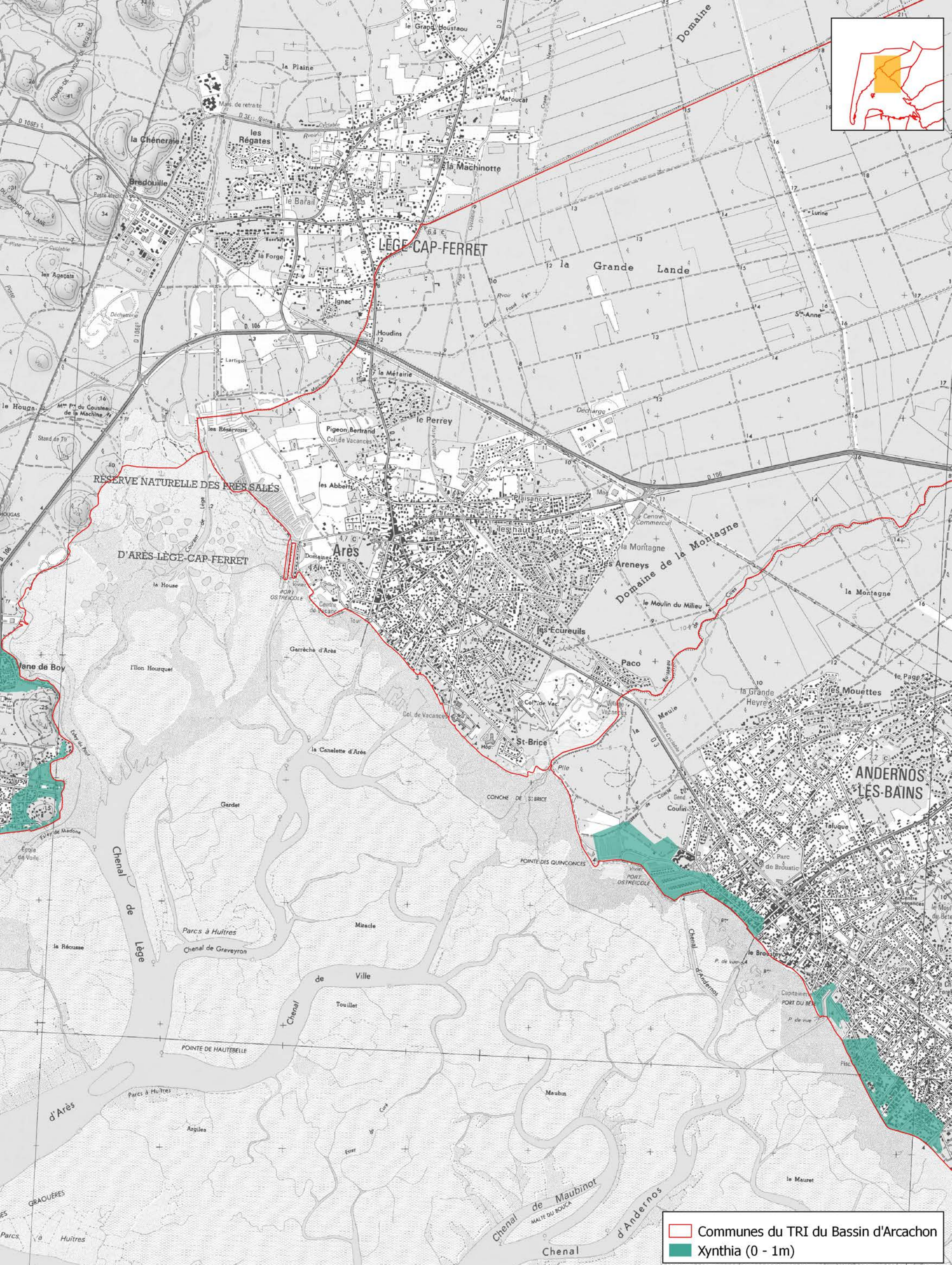
Communes du TRI du Bassin d'Arcachon
 Xynthia (0 - 1m)



TERRITOIRE A RISQUE D'INONDATION (TRI) - SECTEUR DU BASSIN D'ARCACHON
CARTES DES SURFACES INONDABLES - TYPE : SUBMERSION
CARTE DES HAUTEURS D'EAU - EVENEMENT DE FORTE PROBABILITE

Source des données :
 Fond cartographique: Scan 25 BDCartho
 IGN 2013
 Réalisation: DDTM 33

DDTM 33
 Date: Septembre 2016
 Echelle: 1/25 000



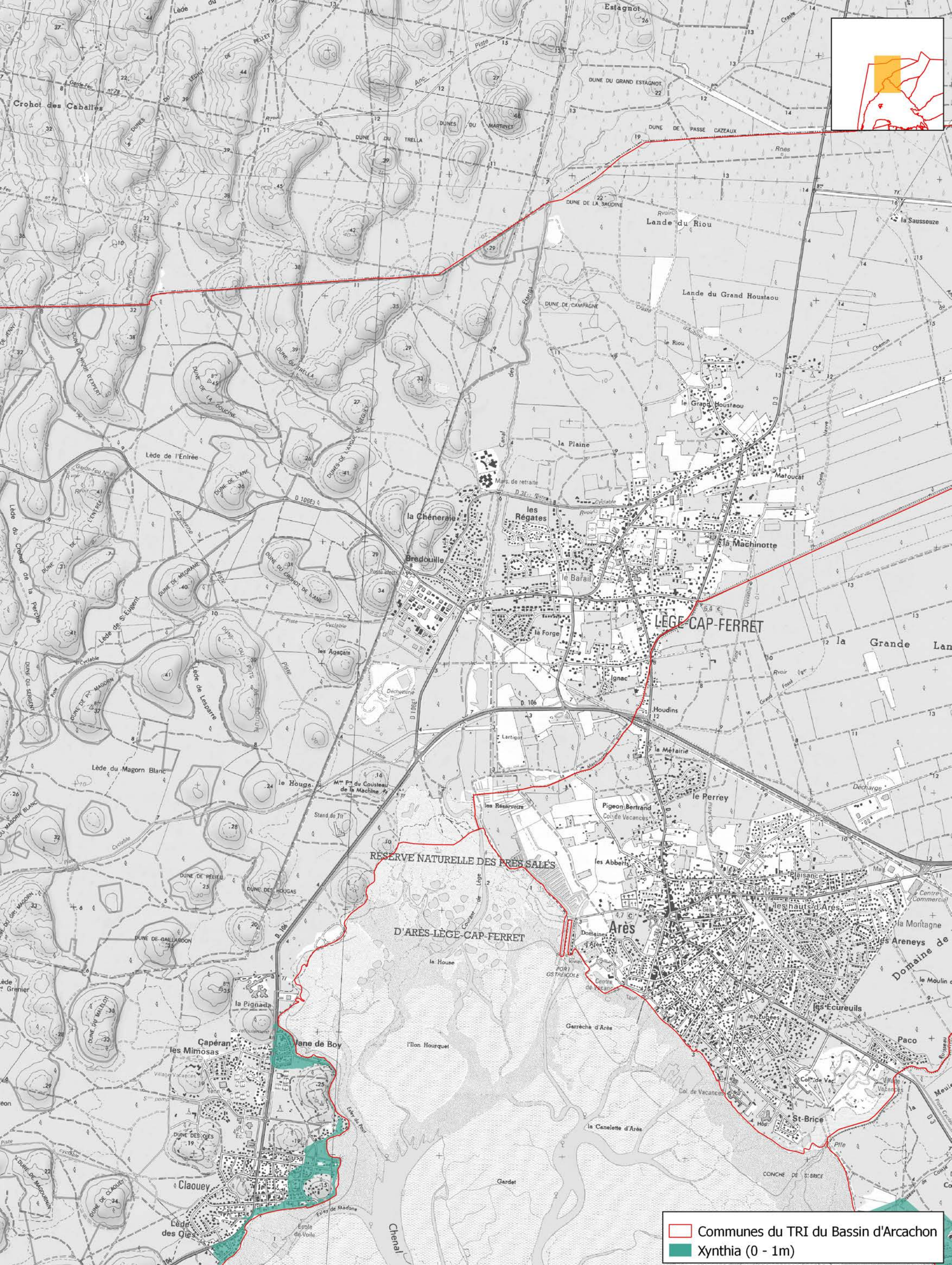
Communes du TRI du Bassin d'Arcachon
 Xynthia (0 - 1m)



TERRITOIRE A RISQUE D'INONDATION (TRI) - SECTEUR DU BASSIN D'ARCACHON
CARTES DES SURFACES INONDABLES - TYPE : SUBMERSION
CARTE DES HAUTEURS D'EAU - EVENEMENT DE FORTE PROBABILITE

Source des données :
 Fond cartographique: Scan 25 BDCartho
 IGN 2013
 Réalisation: DDTM 33

DDTM 33
 Date: Septembre 2016
 Echelle: 1/25 000



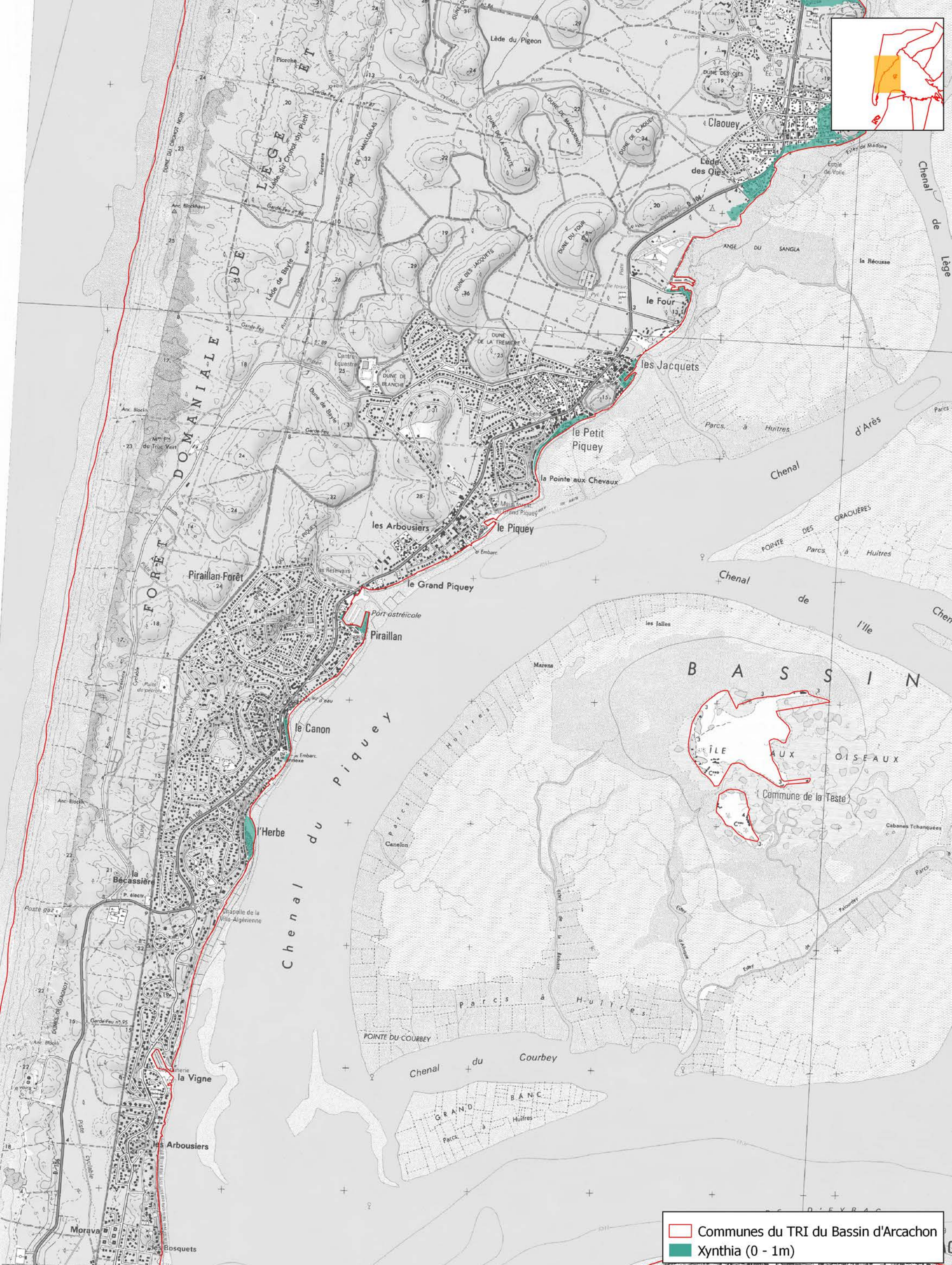
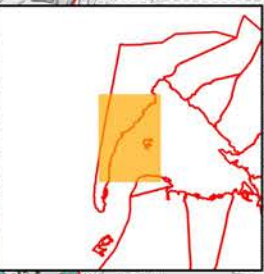
Communes du TRI du Bassin d'Arcachon
Xynthia (0 - 1m)



TERRITOIRE A RISQUE D'INONDATION (TRI) - SECTEUR DU BASSIN D'ARCACHON
CARTES DES SURFACES INONDABLES - TYPE : SUBMERSION
CARTE DES HAUTEURS D'EAU - EVENEMENT DE FORTE PROBABILITE

Source des données :
Fond cartographique: Scan 25 BDCartho
IGN 2013
Réalisation: DDTM 33

DDTM 33
Date: Septembre 2016
Echelle: 1/25 000



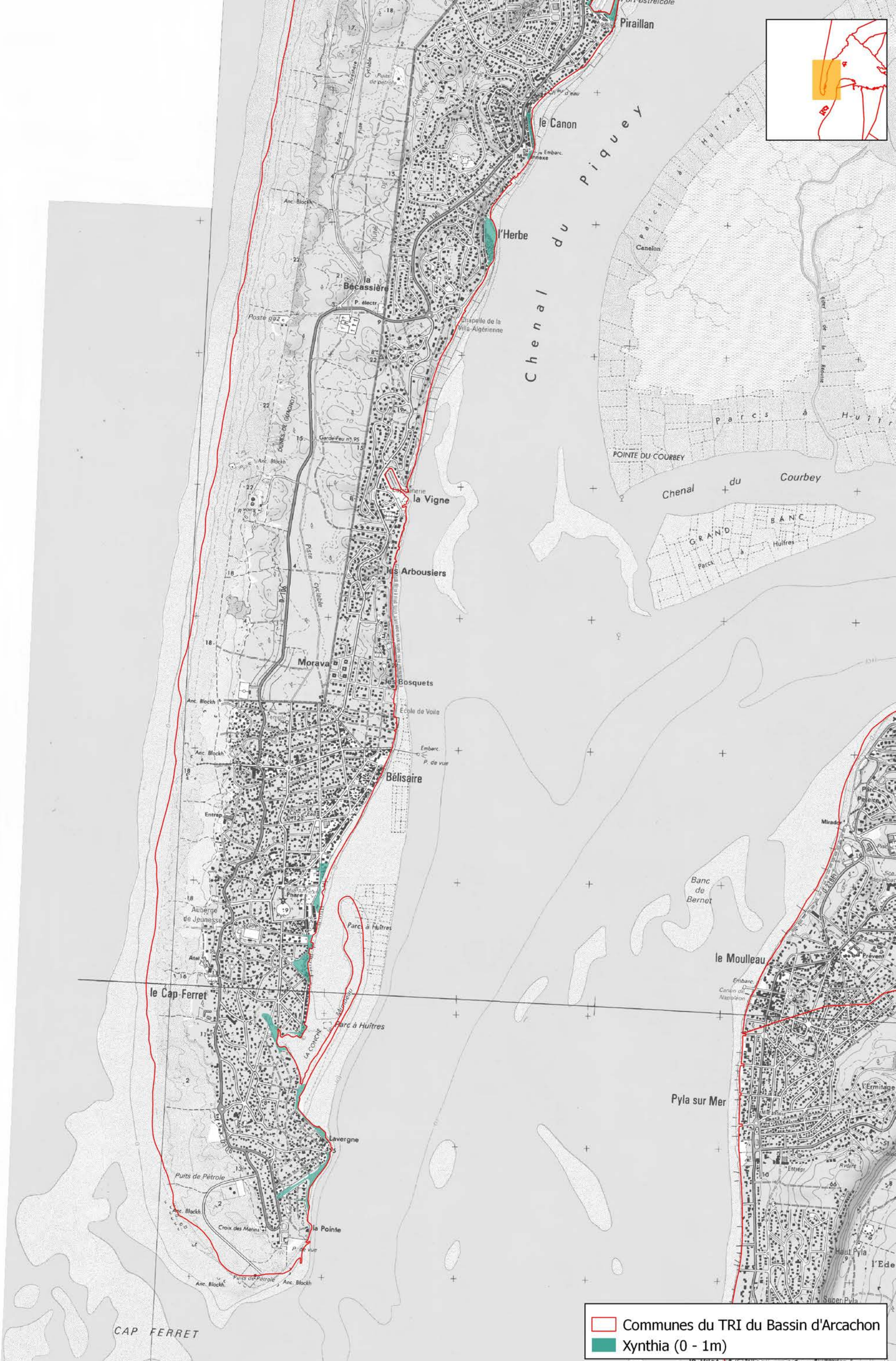
Communes du TRI du Bassin d'Arcachon
 Xynthia (0 - 1m)



TERRITOIRE A RISQUE D'INONDATION (TRI) - SECTEUR DU BASSIN D'ARCACHON
CARTES DES SURFACES INONDABLES - TYPE : SUBMERSION
CARTE DES HAUTEURS D'EAU - EVENEMENT DE FORTE PROBABILITE

Source des données :
 Fond cartographique: Scan 25 BD Cartho
 IGN 2013
 Réalisation: DDTM 33

DDTM 33
 Date: Septembre 2016
 Echelle: 1/25 000



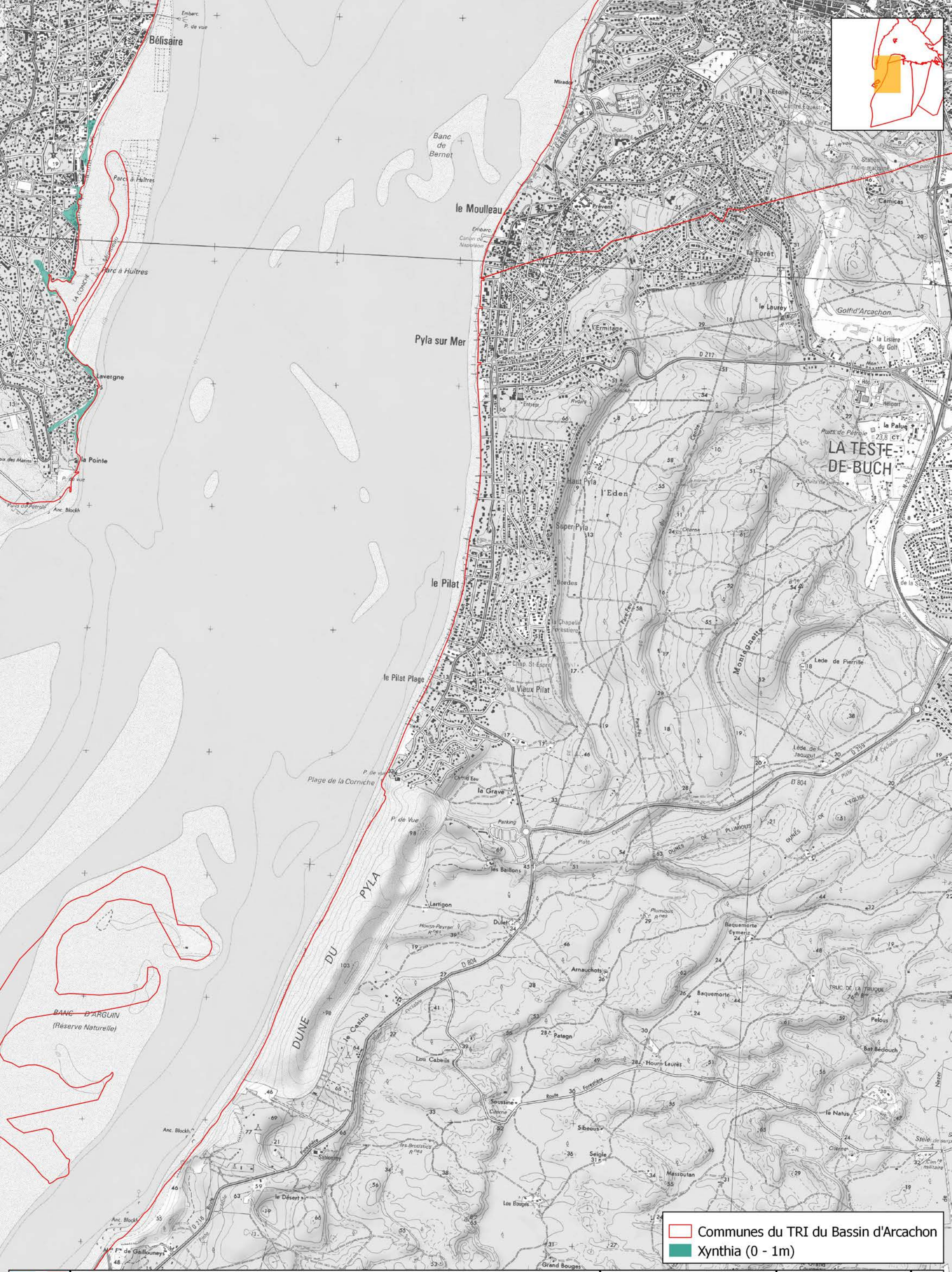
Communes du TRI du Bassin d'Arcachon
 Xynthia (0 - 1 m)



TERRITOIRE A RISQUE D'INONDATION (TRI) - SECTEUR DU BASSIN D'ARCACHON
CARTES DES SURFACES INONDABLES - TYPE : SUBMERSION
CARTE DES HAUTEURS D'EAU - EVENEMENT DE FORTE PROBABILITE

Source des données :
 Fond cartographique: Scan 25 BDCartho
 IGN 2013
 Réalisation: DDTM 33

DDTM 33
 Date: Septembre 2016
 Echelle: 1/25 000



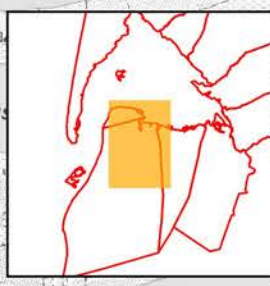
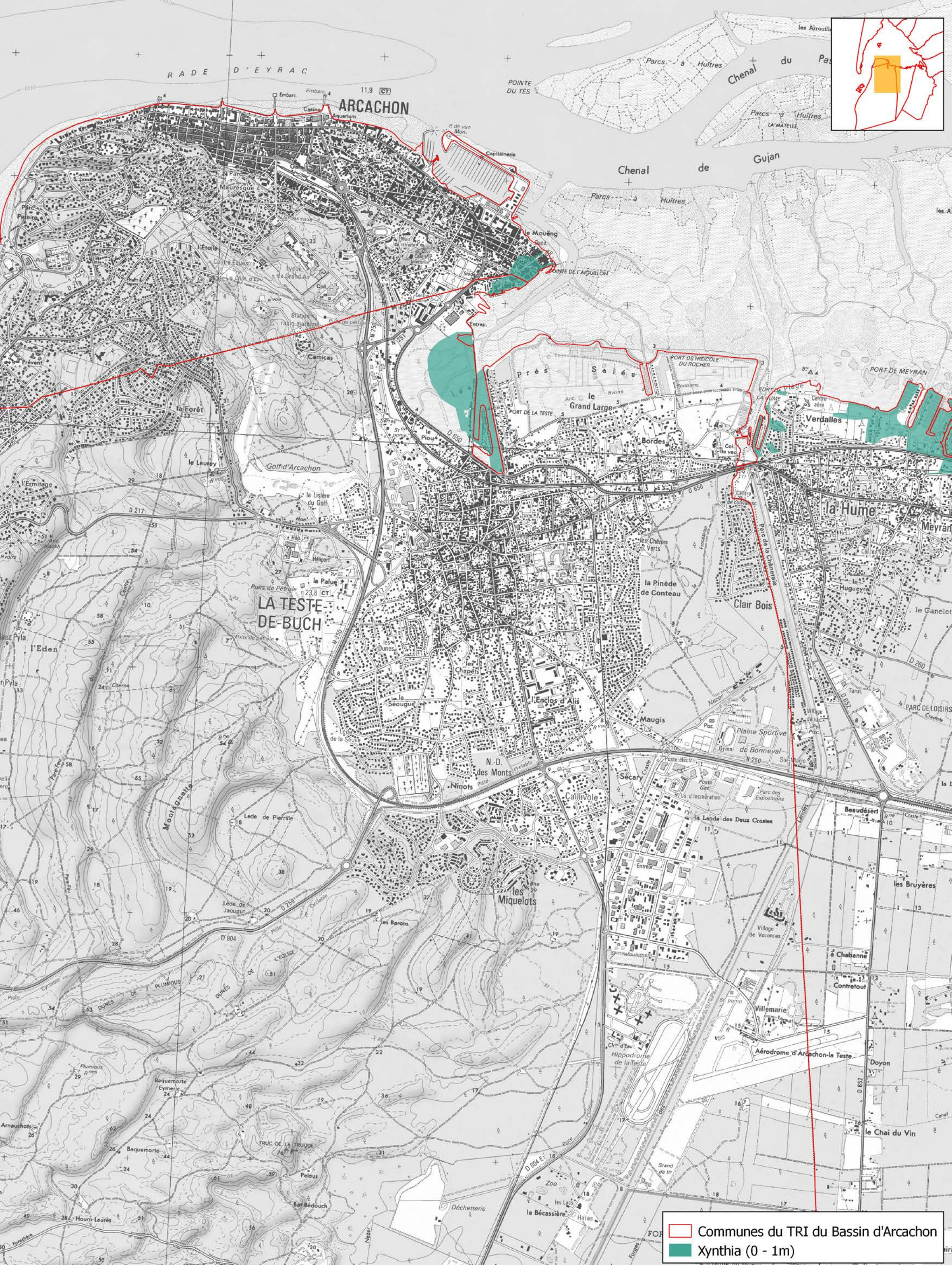
Communes du TRI du Bassin d'Arcachon
 Xynthia (0 - 1m)



TERRITOIRE A RISQUE D'INONDATION (TRI) - SECTEUR DU BASSIN D'ARCACHON
CARTES DES SURFACES INONDABLES - TYPE : SUBMERSION
CARTE DES HAUTEURS D'EAU - EVENEMENT DE FORTE PROBABILITE

Source des données :
 Fond cartographique: Scan 25 BDCartho
 IGN 2013
 Réalisation: DDTM 33

DDTM 33
 Date: Septembre 2016
 Echelle: 1/25 000



Communes du TRI du Bassin d'Arcachon
 Xynthia (0 - 1m)



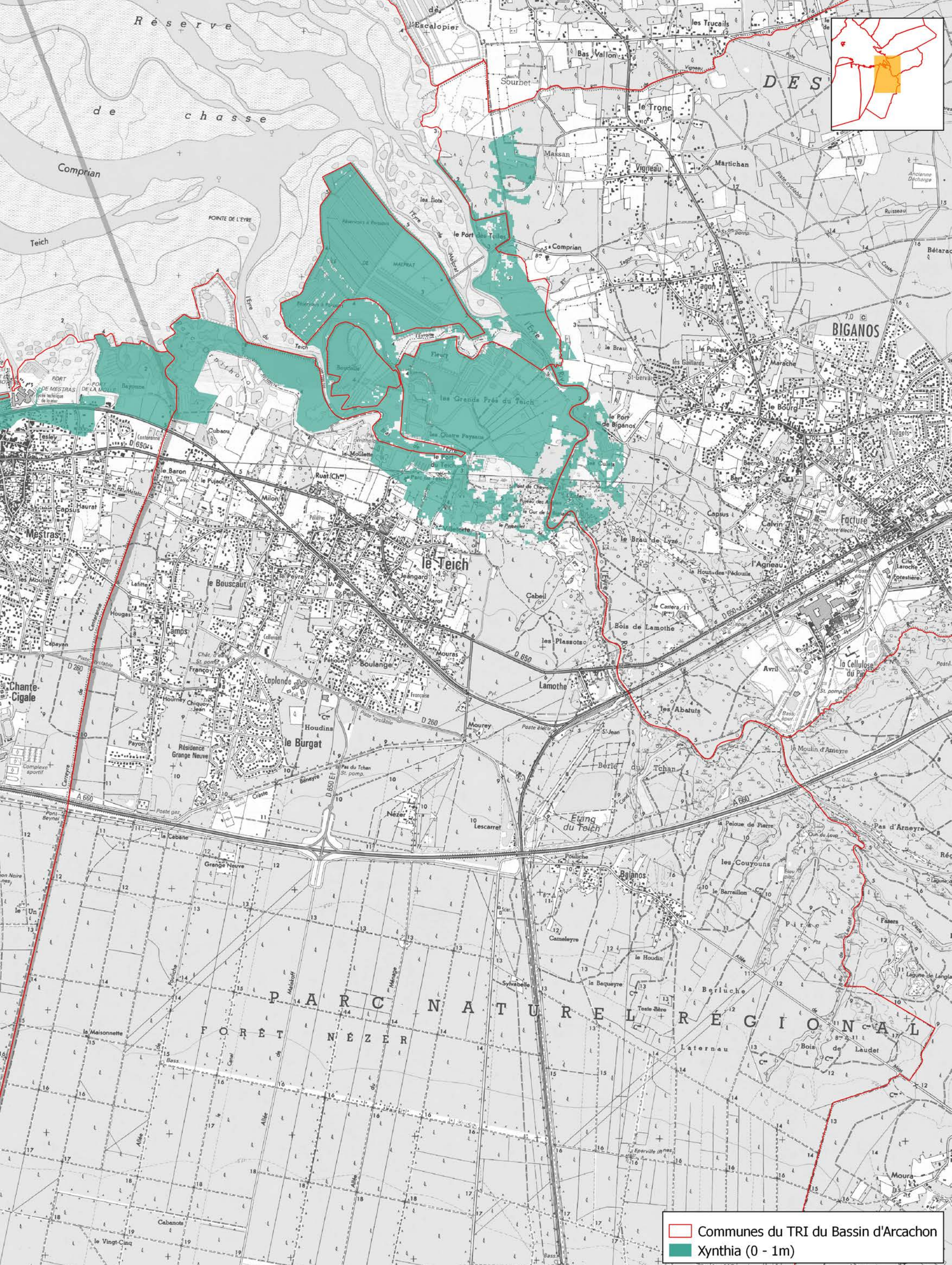
TERRITOIRE A RISQUE D'INONDATION (TRI) - SECTEUR DU BASSIN D'ARCACHON
CARTES DES SURFACES INONDABLES - TYPE : SUBMERSION
CARTE DES HAUTEURS D'EAU - EVENEMENT DE FORTE PROBABILITE

Source des données :
 Fond cartographique: Scan 25 BDCartho
 IGN 2013
 Réalisation: DDTM 33

DDTM 33
 Date: Septembre 2016
 Echelle: 1/25 000



Communes du TRI du Bassin d'Arcachon
 Xynthia (0 - 1m)



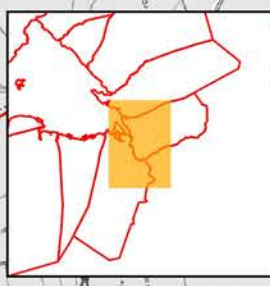
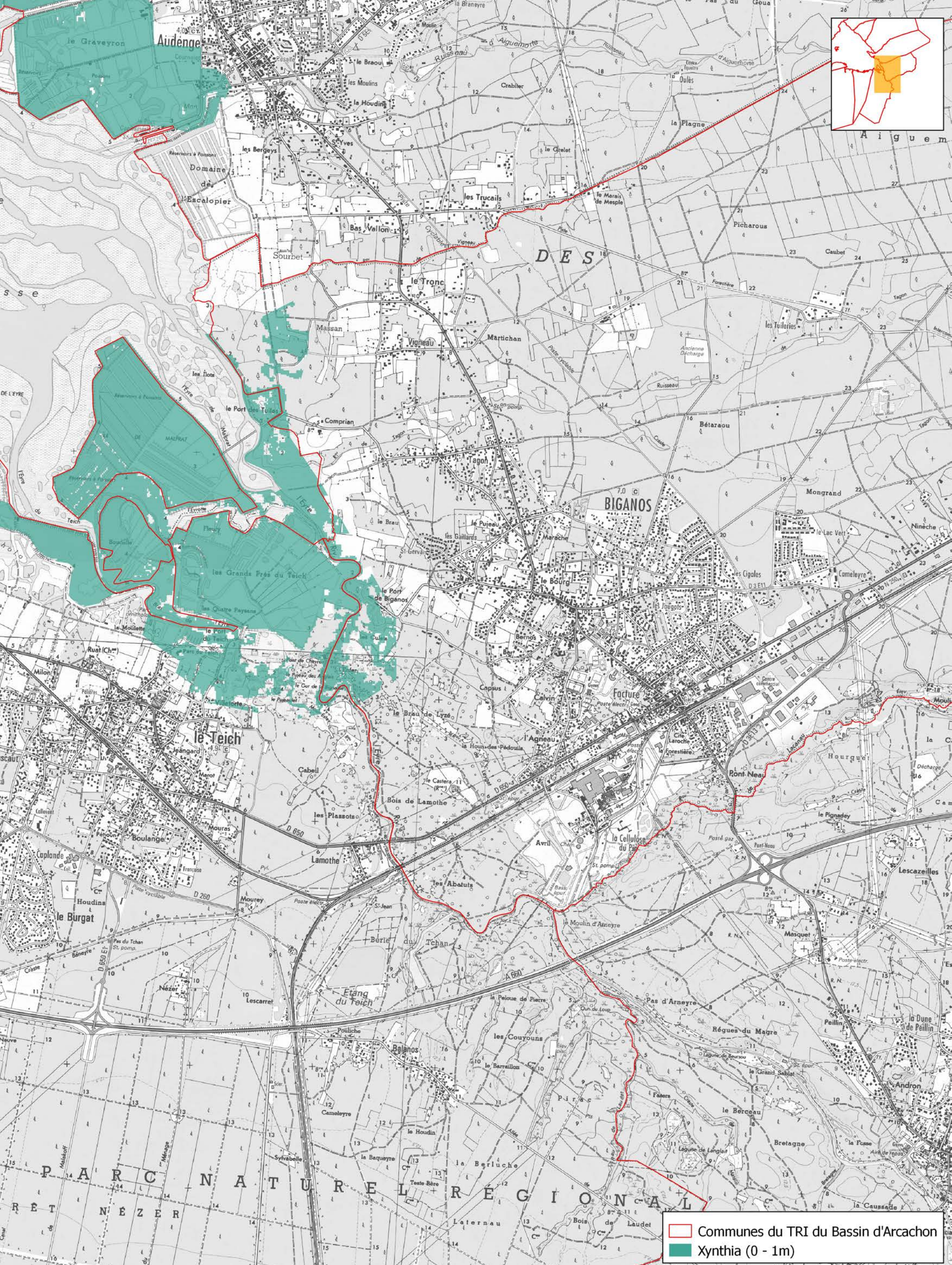
Communes du TRI du Bassin d'Arcachon
 Xynthia (0 - 1m)



TERRITOIRE A RISQUE D'INONDATION (TRI) - SECTEUR DU BASSIN D'ARCACHON
CARTES DES SURFACES INONDABLES - TYPE : SUBMERSION
CARTE DES HAUTEURS D'EAU - EVENEMENT DE FORTE PROBABILITE

Source des données :
 Fond cartographique: Scan 25 BDCartho
 IGN 2013
 Réalisation: DDTM 33

DDTM 33
 Date: Septembre 2016
 Echelle: 1/25 000



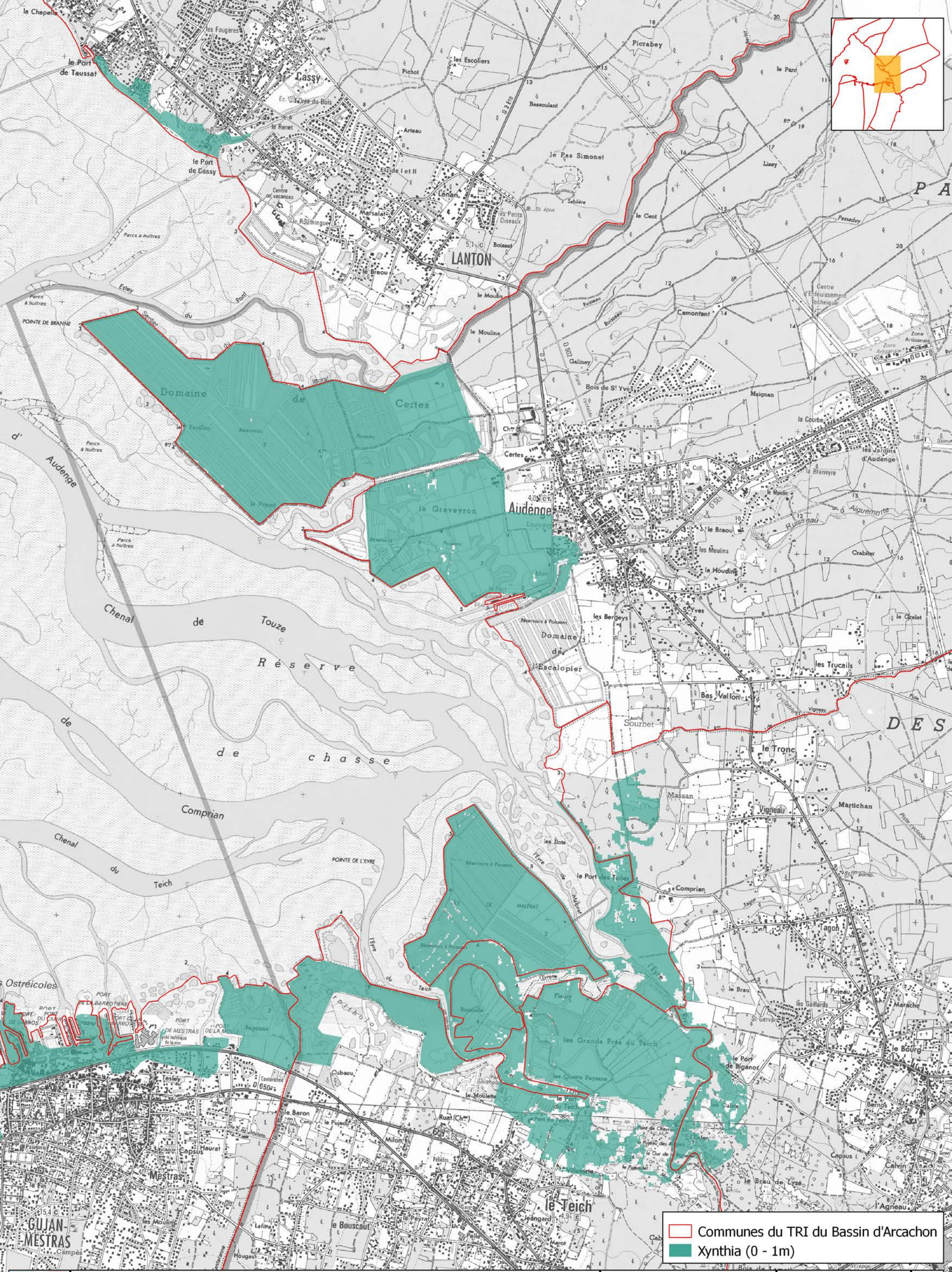
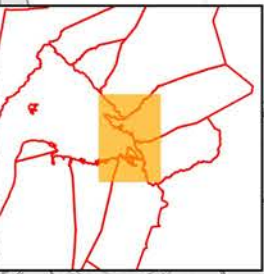
Communes du TRI du Bassin d'Arcachon
 Xynthia (0 - 1m)



TERRITOIRE A RISQUE D'INONDATION (TRI) - SECTEUR DU BASSIN D'ARCACHON
CARTES DES SURFACES INONDABLES - TYPE : SUBMERSION
CARTE DES HAUTEURS D'EAU - EVENEMENT DE FORTE PROBABILITE

Source des données :
 Fond cartographique: Scan 25 BD Cartho
 IGN 2013
 Réalisation: DDTM 33

DDTM 33
 Date: Septembre 2016
 Echelle: 1/25 000



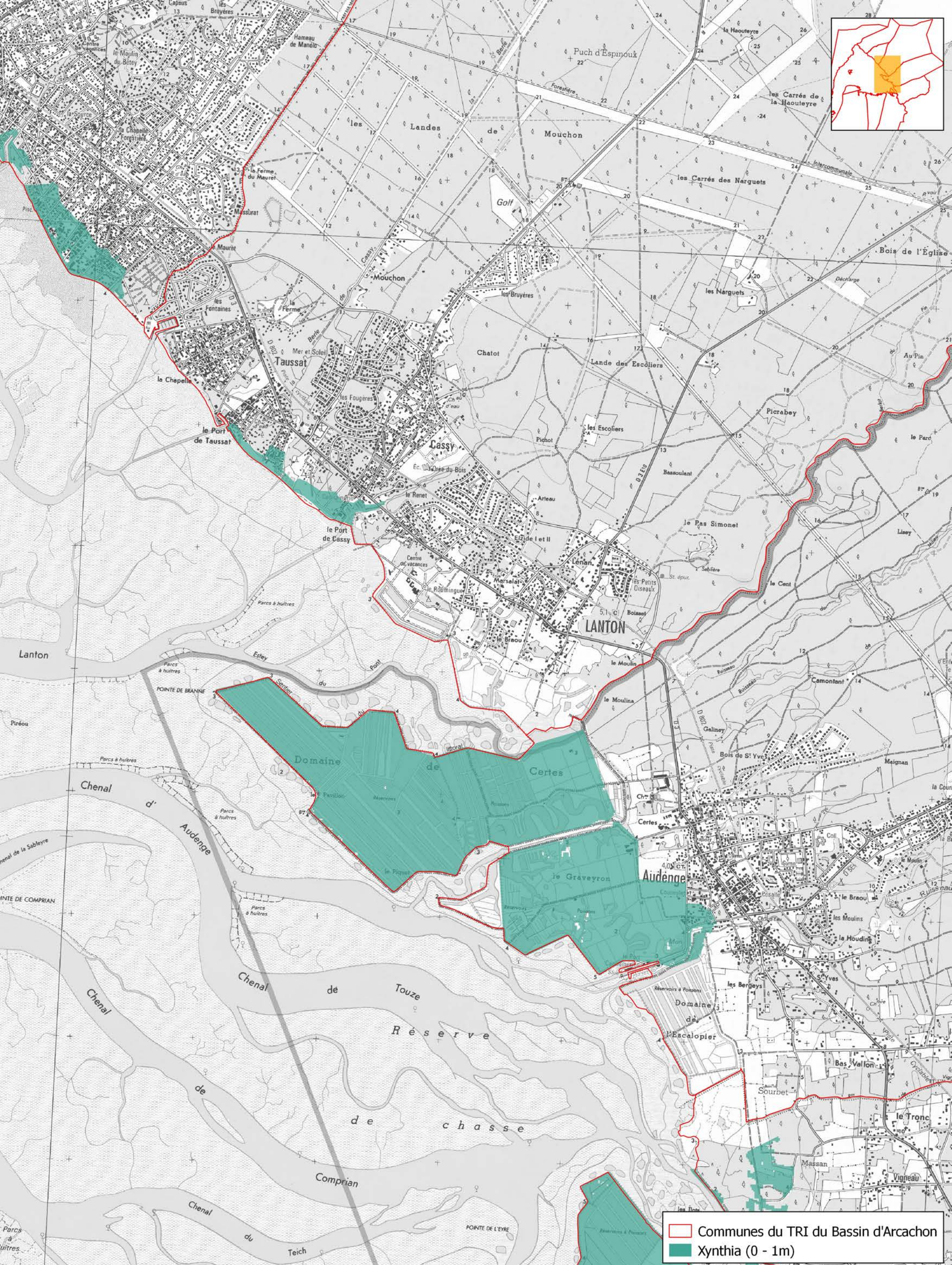
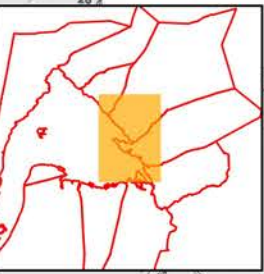
Communes du TRI du Bassin d'Arcachon
 Xynthia (0 - 1m)



TERRITOIRE A RISQUE D'INONDATION (TRI) - SECTEUR DU BASSIN D'ARCACHON
CARTES DES SURFACES INONDABLES - TYPE : SUBMERSION
CARTE DES HAUTEURS D'EAU - EVENEMENT DE FORTE PROBABILITE

Source des données :
 Fond cartographique: Scan 25 BDCartho
 IGN 2013
 Réalisation: DDTM 33

DDTM 33
 Date: Septembre 2016
 Echelle: 1/25 000



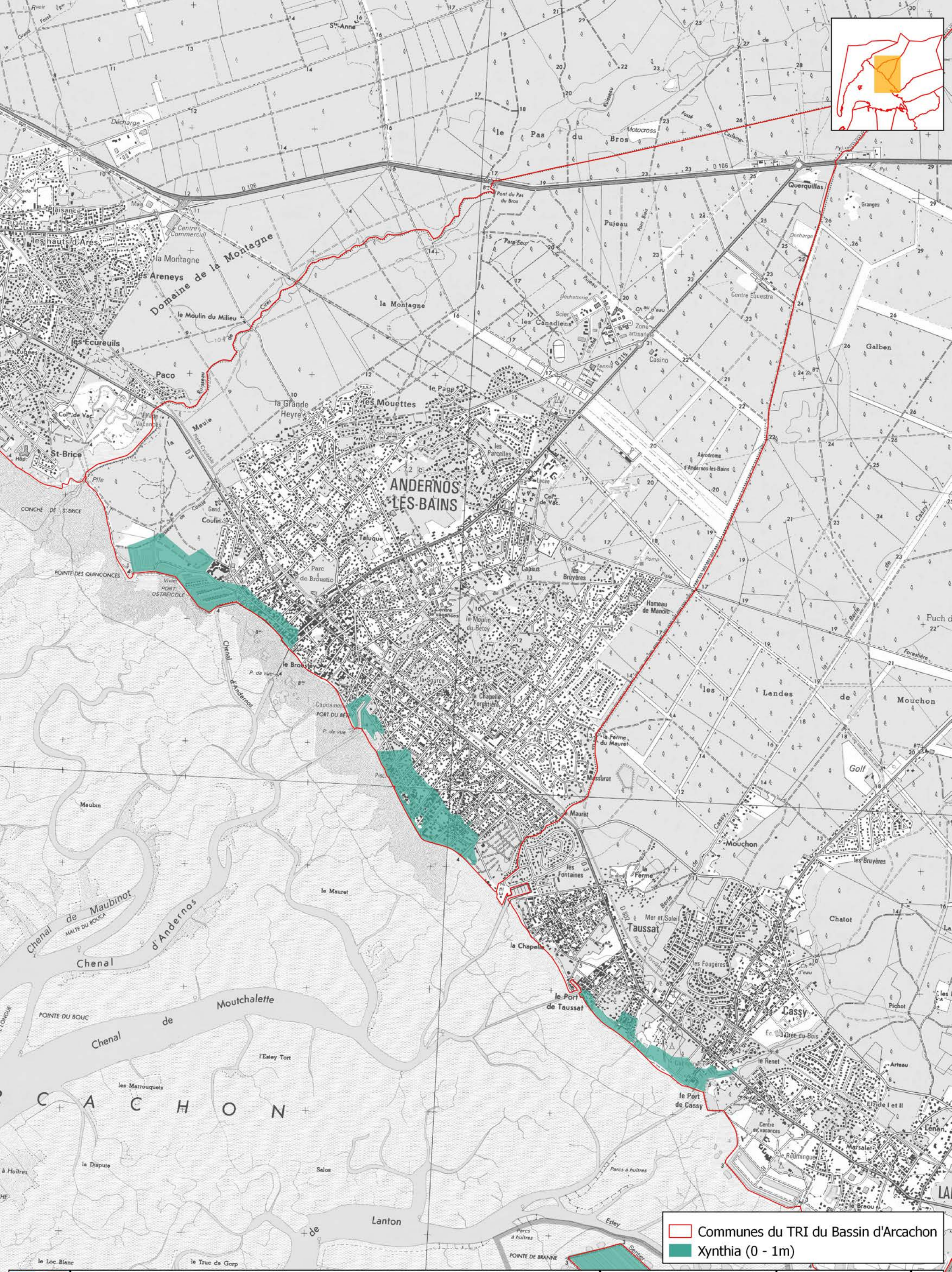
Communes du TRI du Bassin d'Arcachon
Xynthia (0 - 1m)



TERRITOIRE A RISQUE D'INONDATION (TRI) - SECTEUR DU BASSIN D'ARCACHON
CARTES DES SURFACES INONDABLES - TYPE : SUBMERSION
CARTE DES HAUTEURS D'EAU - EVENEMENT DE FORTE PROBABILITE

Source des données :
Fond cartographique: Scan 25 BDCartho
IGN 2013
Réalisation: DDTM 33

DDTM 33
Date: Septembre 2016
Echelle: 1/25 000



Communes du TRI du Bassin d'Arcachon
Xynthia (0 - 1m)



TERRITOIRE A RISQUE D'INONDATION (TRI) - SECTEUR DU BASSIN D'ARCACHON
CARTES DES SURFACES INONDABLES - TYPE : SUBMERSION
CARTE DES HAUTEURS D'EAU - EVENEMENT DE FORTE PROBABILITE

Source des données :
Fond cartographique: Scan 25 BDCartho
IGN 2013
Réalisation: DDTM 33

DDTM 33
Date: Septembre 2016
Echelle: 1/25 000