

# Les Bouchôleurs

Communes de Yves et Chatellaillon-Plage (Charente-Maritime)

*Étude pour l'aménagement environnemental des zones sinistrées*

**SCENARIOS et AMBIANCES**









## SCENARIOS



## PROPOSITION 1



## PROPOSITION 2



## AMBIANCES POUR LES AMENAGEMENTS





## La ruelle jardinée



Palissades

Jardins partagés

Supports pour plantes grimpantes



Géniplant – Urbanova - Horus Avocats – BRL ingénierie



Auvent ajouré



Cabane ostréicole

Abri-vélo



# La Place des Bouchots



Pergolas



Bâche tendue



Halle du marché aux produits locaux à Mordelles (35)



Halle de marché

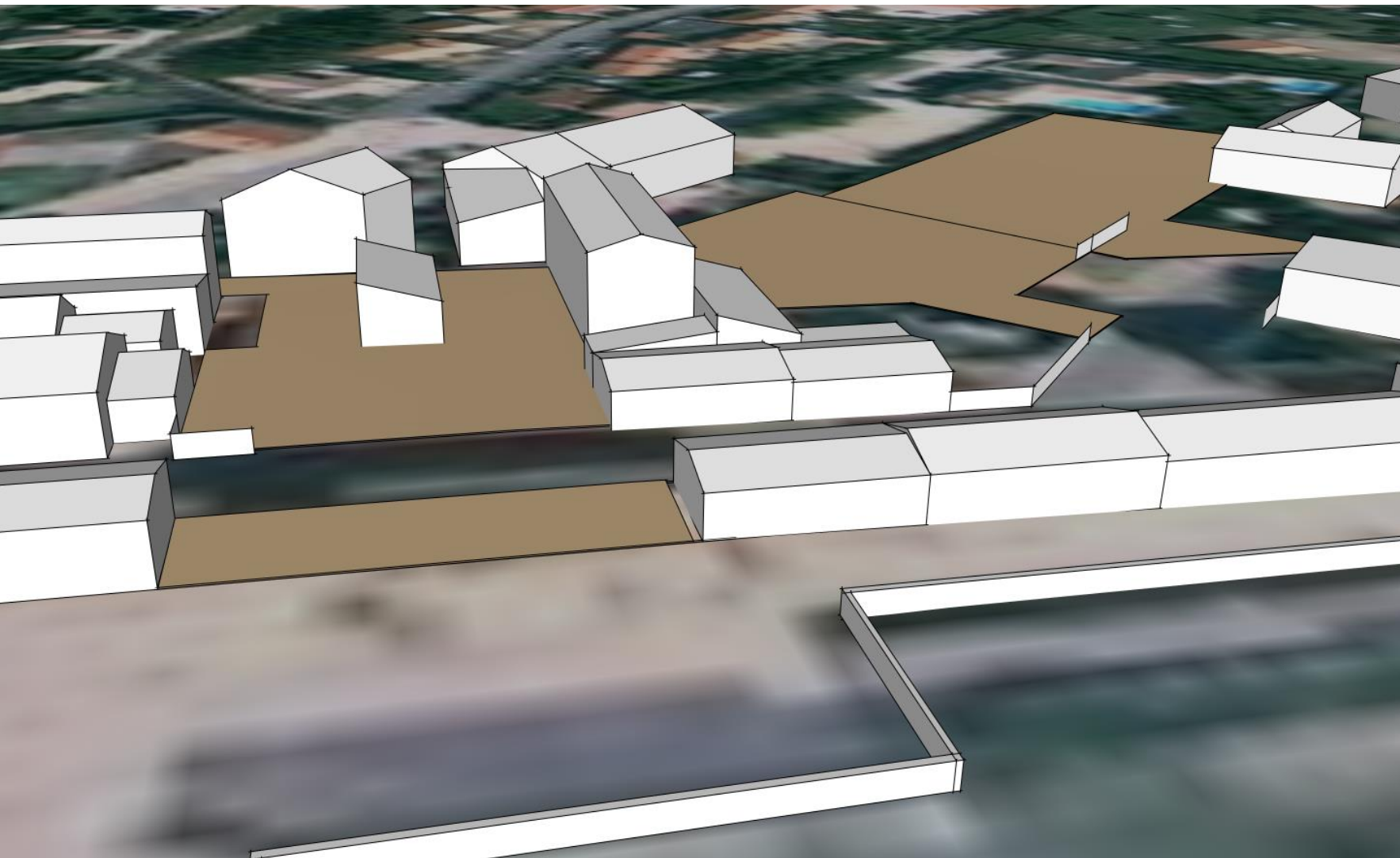


Mur de bouchots



Voiles d'ombrage





# Les Terrasses avec vue sur mer

Terrasse ombragée



Mobilier en pierre



Platelage bois



# Extension de l'Eclusier

Terre-pierre



Traverses en soutènement ou clôtures

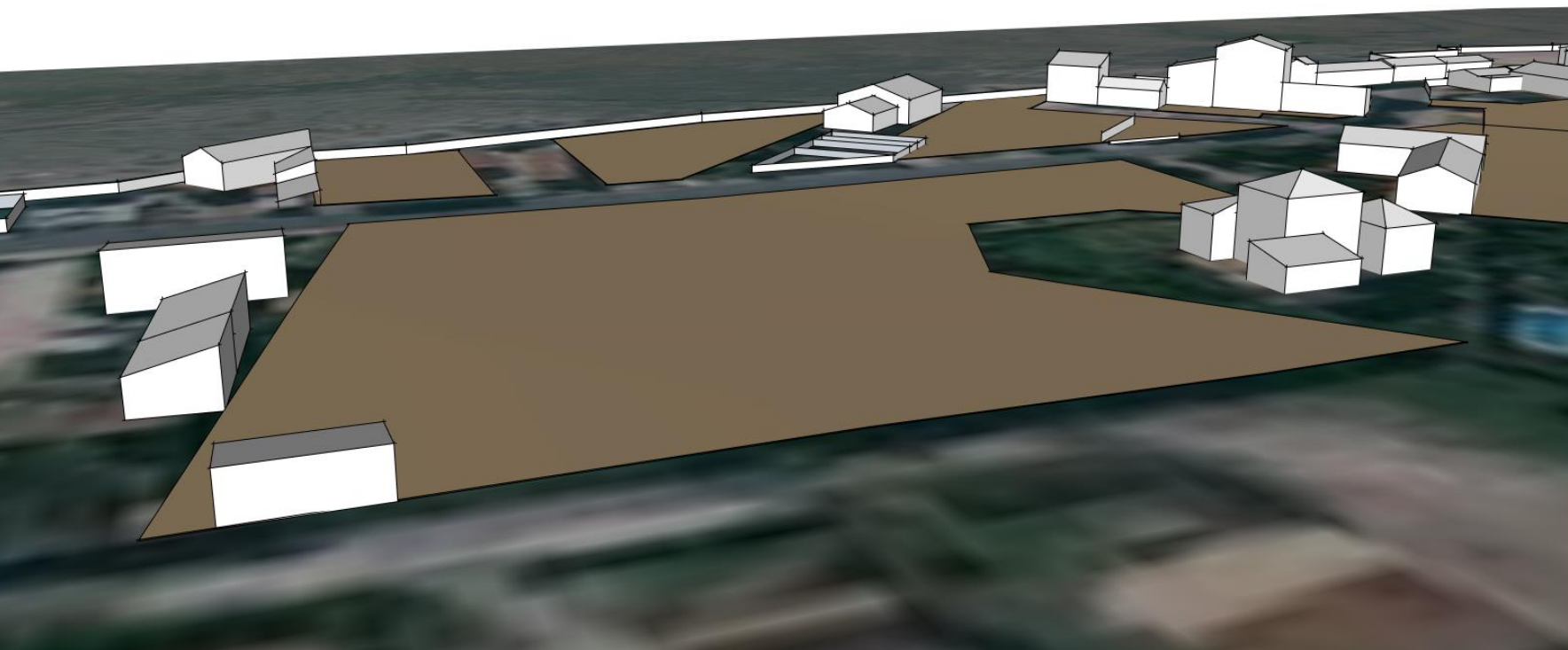


Gabions  
(récupération de  
pierre)



Géniplant – Urbanova - Horus Avocats – BRL ingénierie





## Le parc littoral et l'aire des sports



Jardin d'eau

Terrains de pétanque



Spectacle de plein air

Pergola



Réutilisation de pierres









# Les claires végétales

Gradation littorale



Prairies basses



Prairies hautes



Boisements



La tour



## Le parking des roseaux



Parking arboré



Haies de phragmites



## VARIANTES POUR LA PROPOSITION 2

## La promenade boisée



Clairière



Forêt maritime

Land Art



Récupération artistique







Pétanque

Terrains de beach volley



## Le parcours sportif



Jeux pour enfants

Parcours cyclo



## Le parking boisé



Stabilisé



Lignes de boisement



## LA MÉMOIRE DE XYNTHIA

# La mémoire de Xynthia



Repères de crues verticaux



Tracé du trait de côte exceptionnel





# Les Bouchôleurs (Charente-Maritime)

## *Étude pour l'aménagement des zones sinistrées Communes de Yves et Chatellaillon-Plage*

*juillet 2014*

### SCENARIOS et AMBIANCES



Direction régionale  
de l'Environnement,  
de l'Aménagement  
et du Logement  
POITOU-CHARENTES

Direction régionale de l'Environnement,  
de l'Aménagement et du Logement  
de Poitou-Charentes

15 rue Arthur Ranc - CS 60539  
86020 POITIERS cedex

Tél. 33 (0)5 49 55 63 63 - Fax. 33 (0)5 49 55 63 01

[www.poitou-charentes.developpement-durable.gouv.fr](http://www.poitou-charentes.developpement-durable.gouv.fr)

