

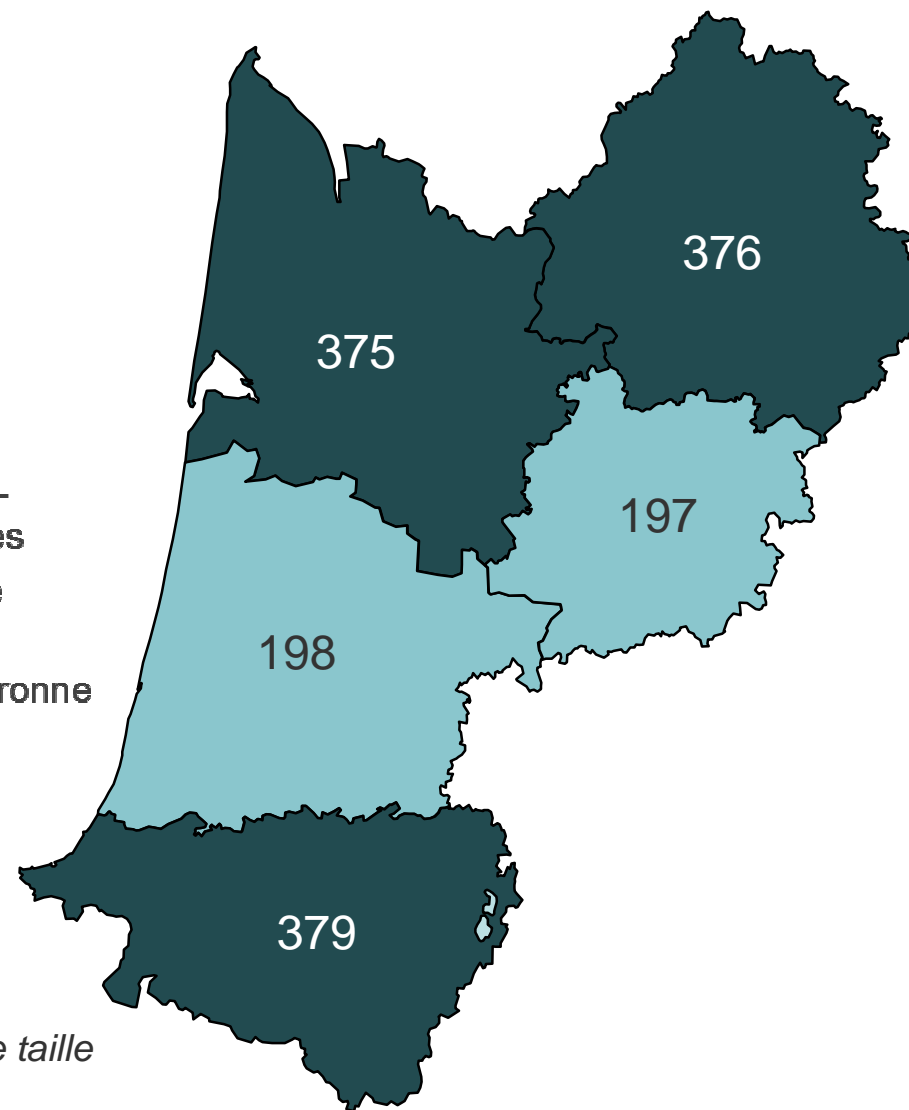
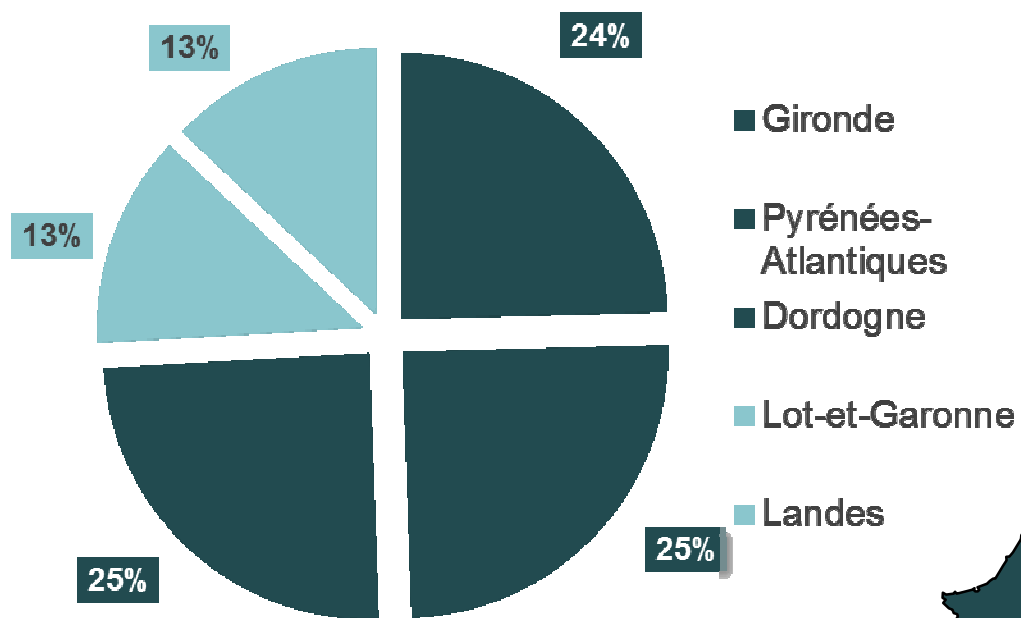
Approvisionnement en granulats: entrée zones 2011 - Aquitaine

Bordeaux, le 27 janvier 2015

| Données: impacts sociaux-économiques
des carrières

Emplois directs : enquête UNICEM 2012

en nombre de salariés (sur carrières)

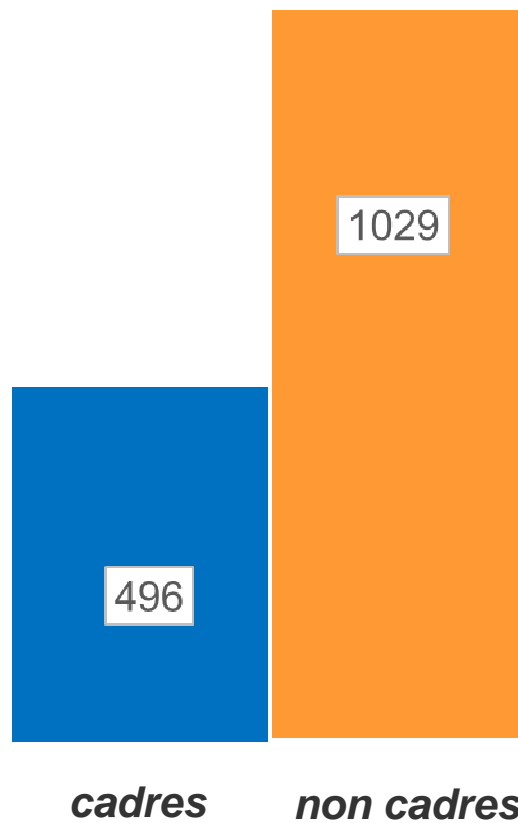


Carrières de granulats, minéraux industriels et pierre de taille

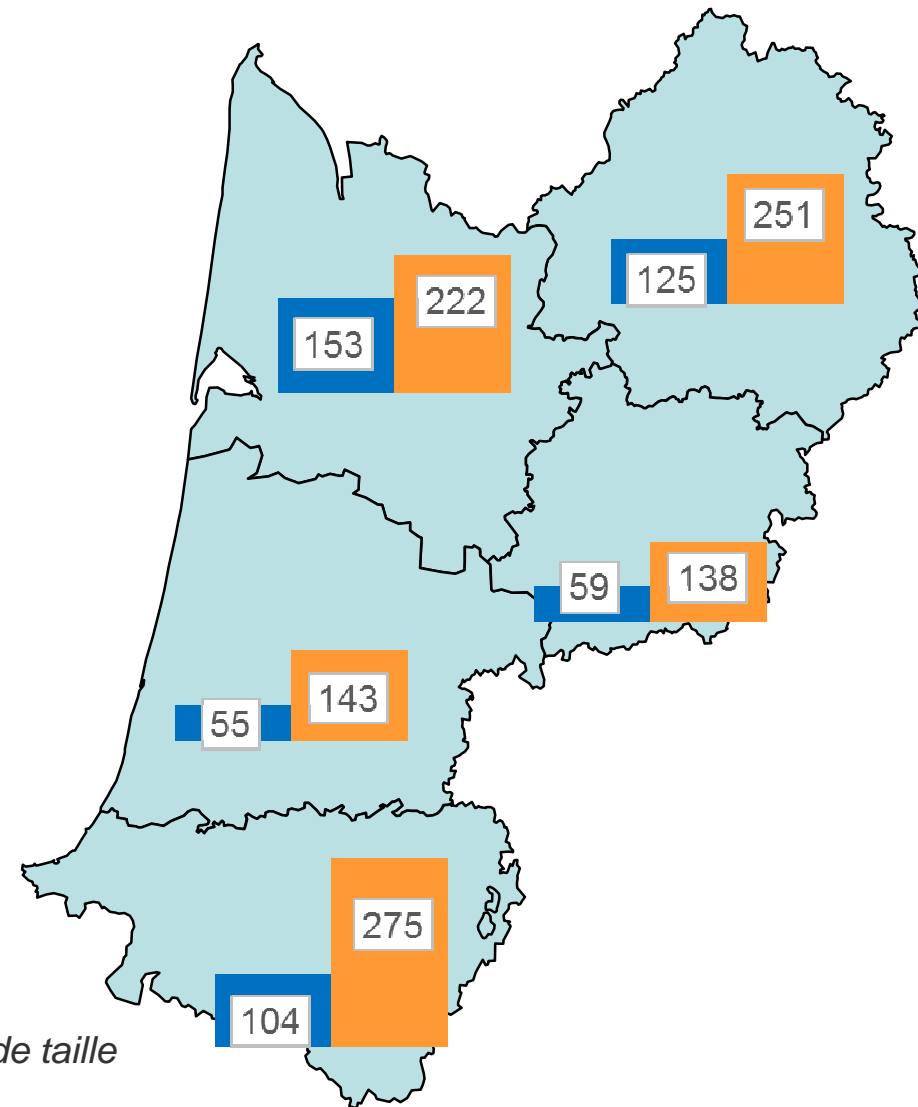
Source :
Base de données UNICEM INSEE

Emplois directs : enquête UNICEM 2012

en nombre de salariés
cadres et non cadres



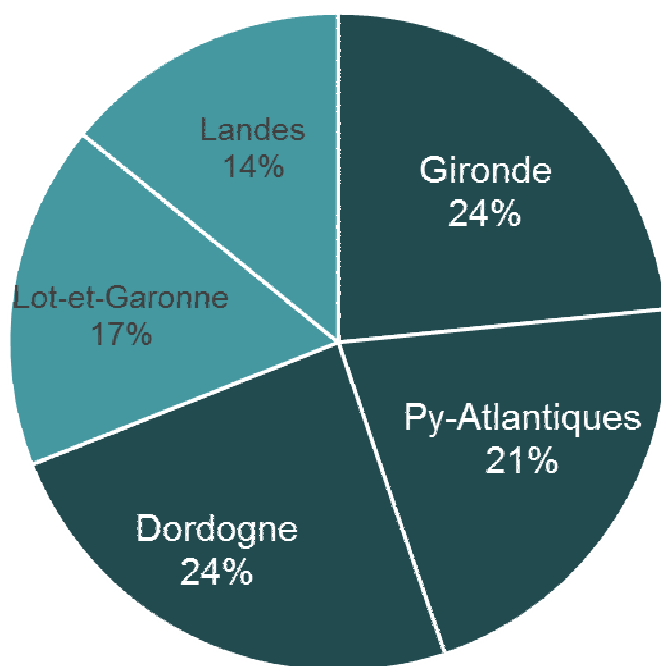
Carrières de granulats, minéraux industriels et pierre de taille



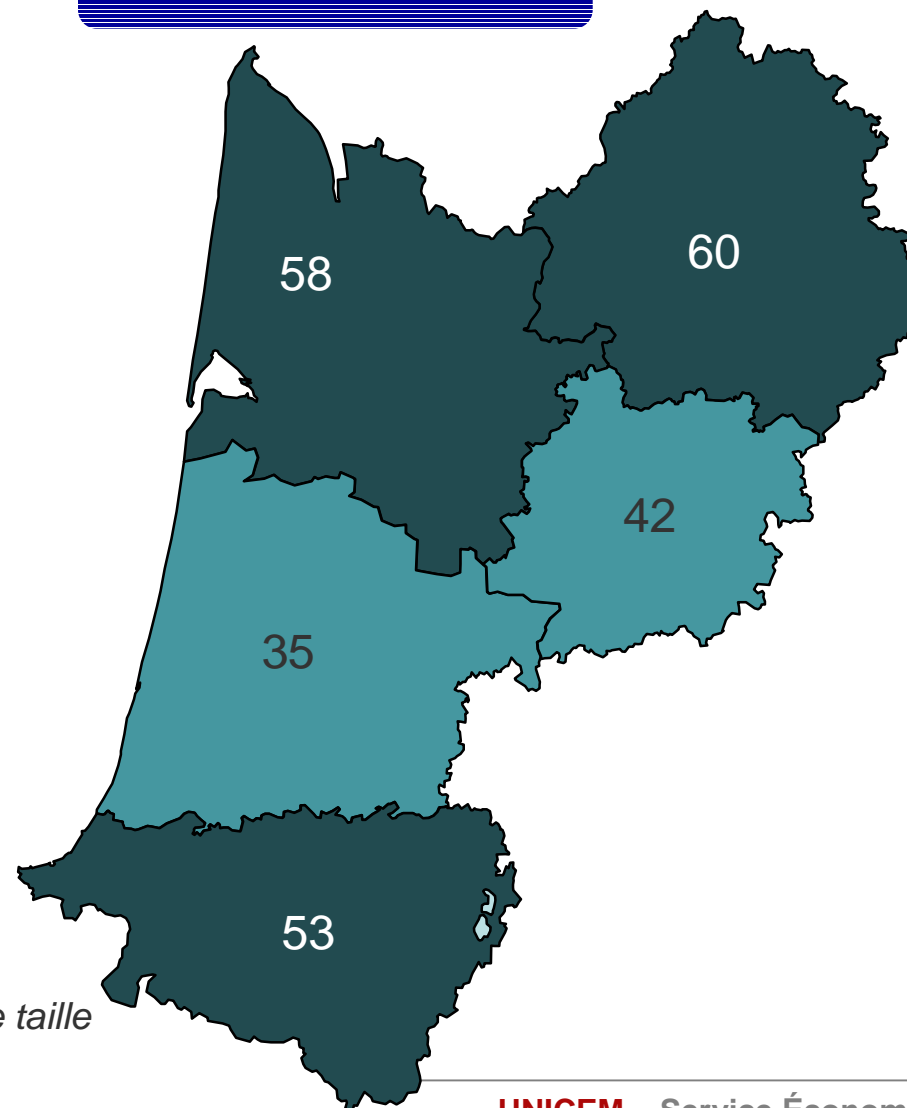
Source :
Base de données UNICEM INSEE

Nombre d'établissements: enquête UNICEM 2012⁵

en %



en nb d'établissements



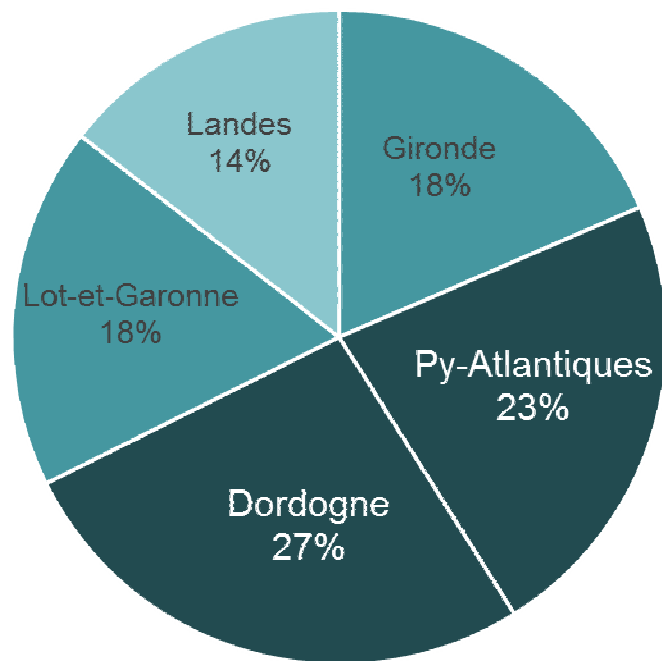
Carrières de granulats, minéraux industriels et pierre de taille

Source :
Base de données UNICEM INSEE

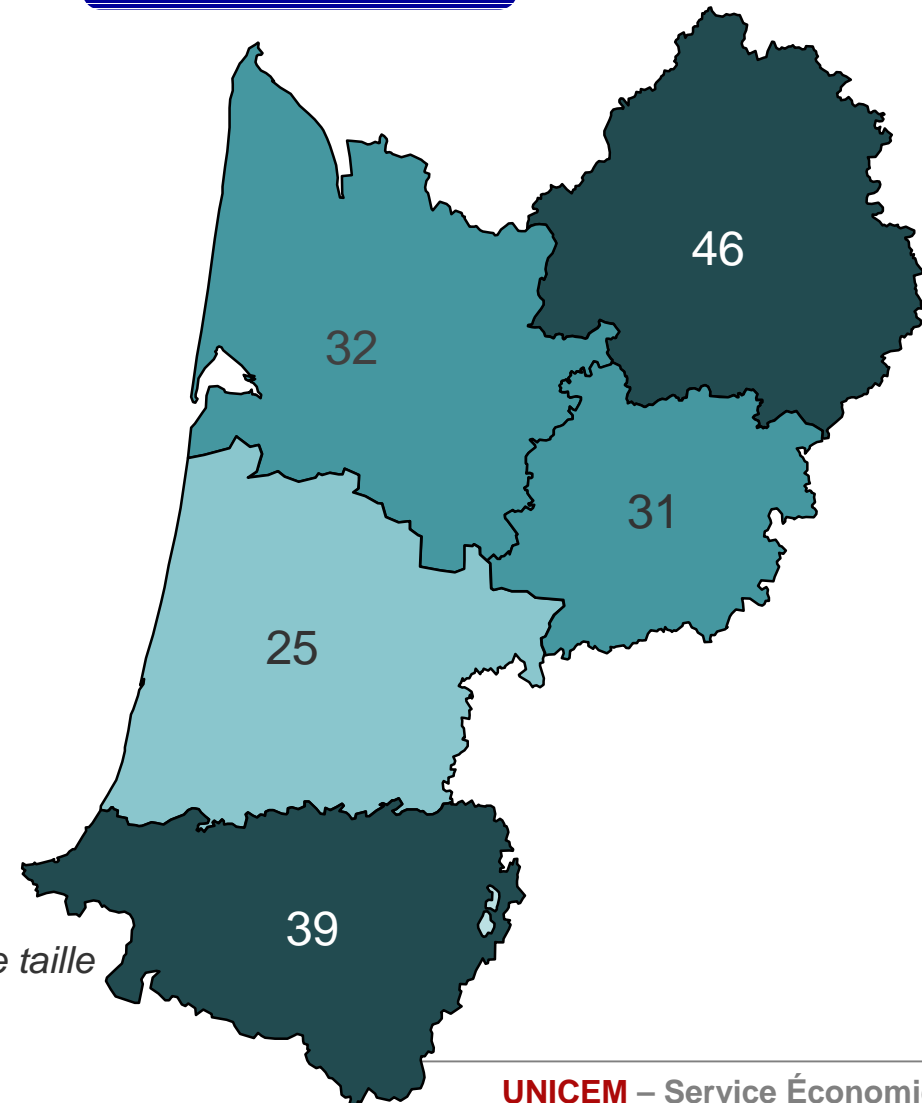
UNICEM – Service Économique
Région **Aquitaine**

Nombre d'entreprises: enquête UNICEM 2012

en %



en nb d'entreprises



Carrières de granulats, minéraux industriels et pierre de taille

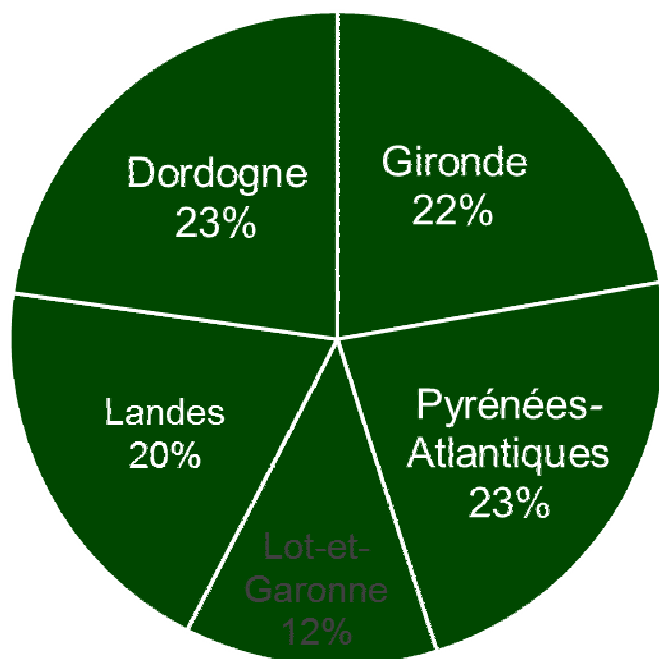
Source :
Base de données UNICEM INSEE

UNICEM – Service Économique
Région **Aquitaine**

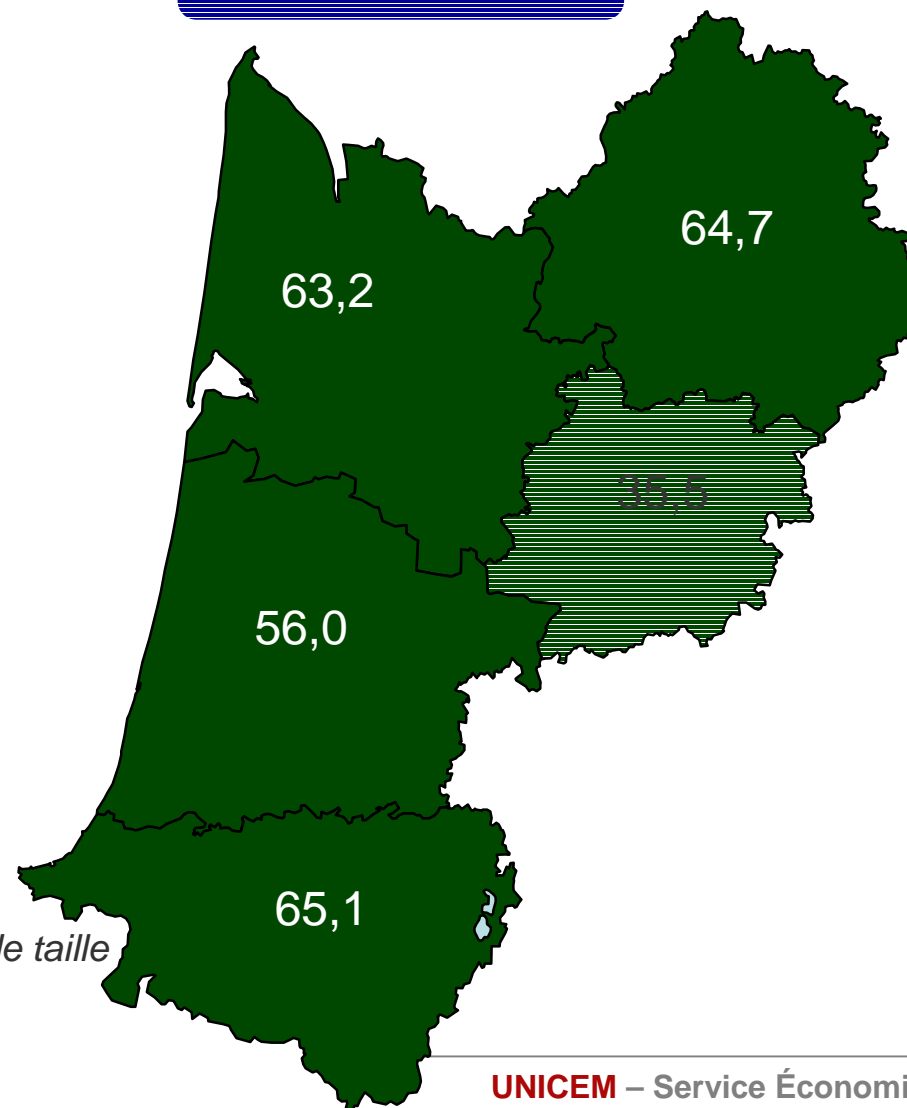
Chiffre d'affaires: enquête UNICEM 2012

7

en %



en millions d'euros



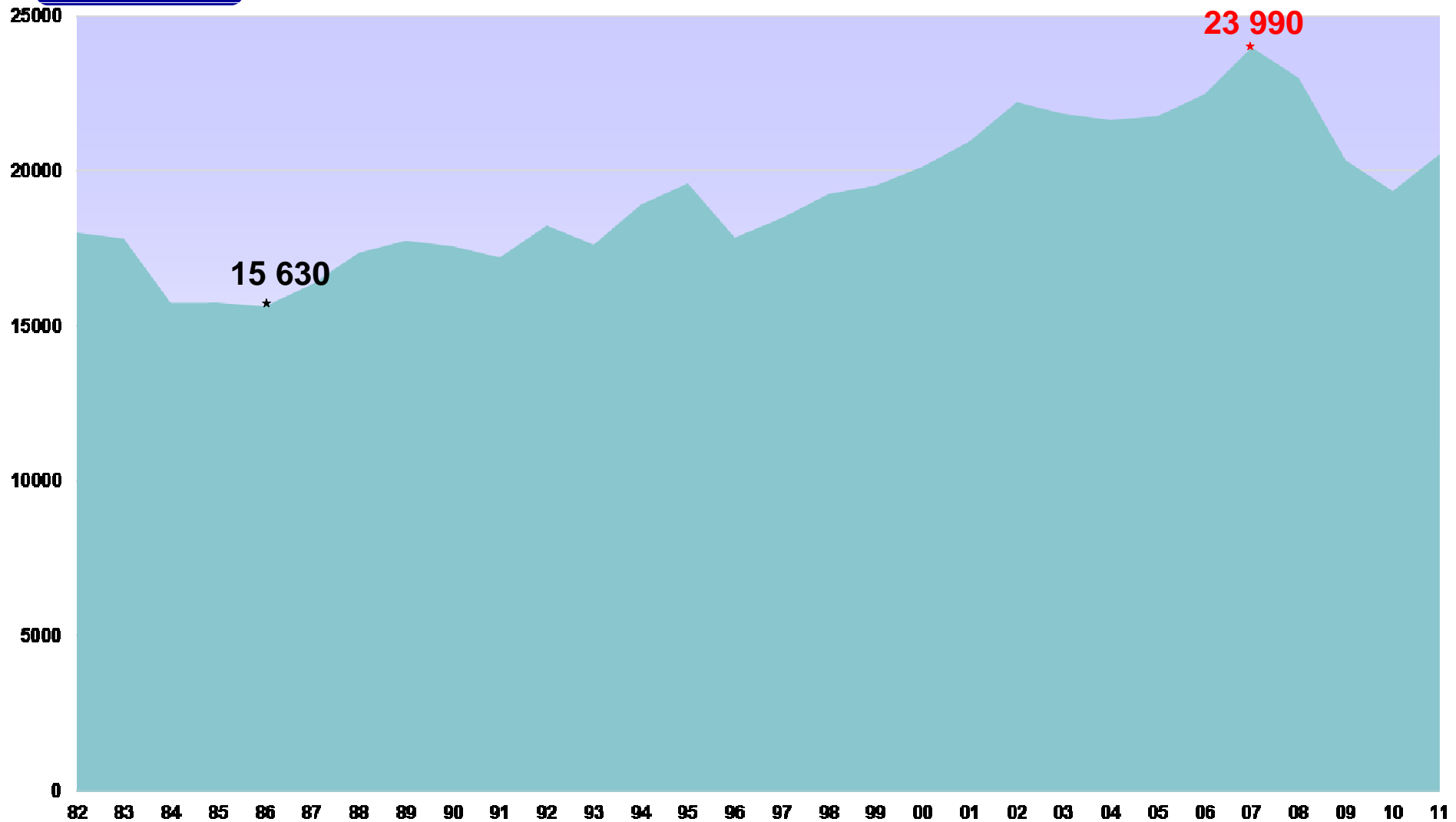
Carrières de granulats, minéraux industriels et pierre de taille

Source :
Base de données UNICEM INSEE

UNICEM – Service Économique
Région **Aquitaine**

Evolution de la production de granulats naturels

en 1 000 t.



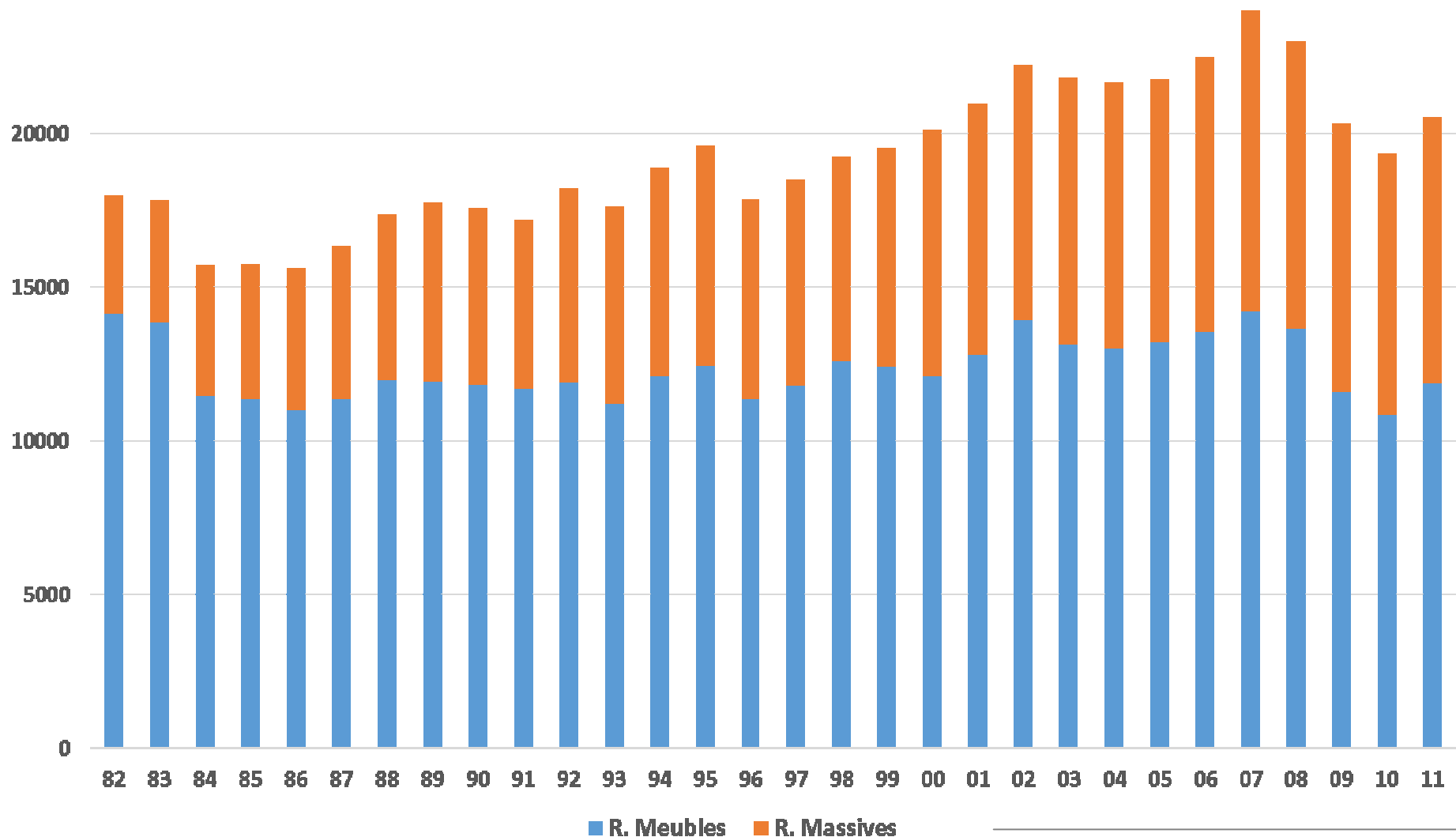
Source :
Base de données UNICEM INSEE

UNICEM – Service Économique
Région Aquitaine

Evolution de la production de granulats naturels

en 1 000 t.

25000

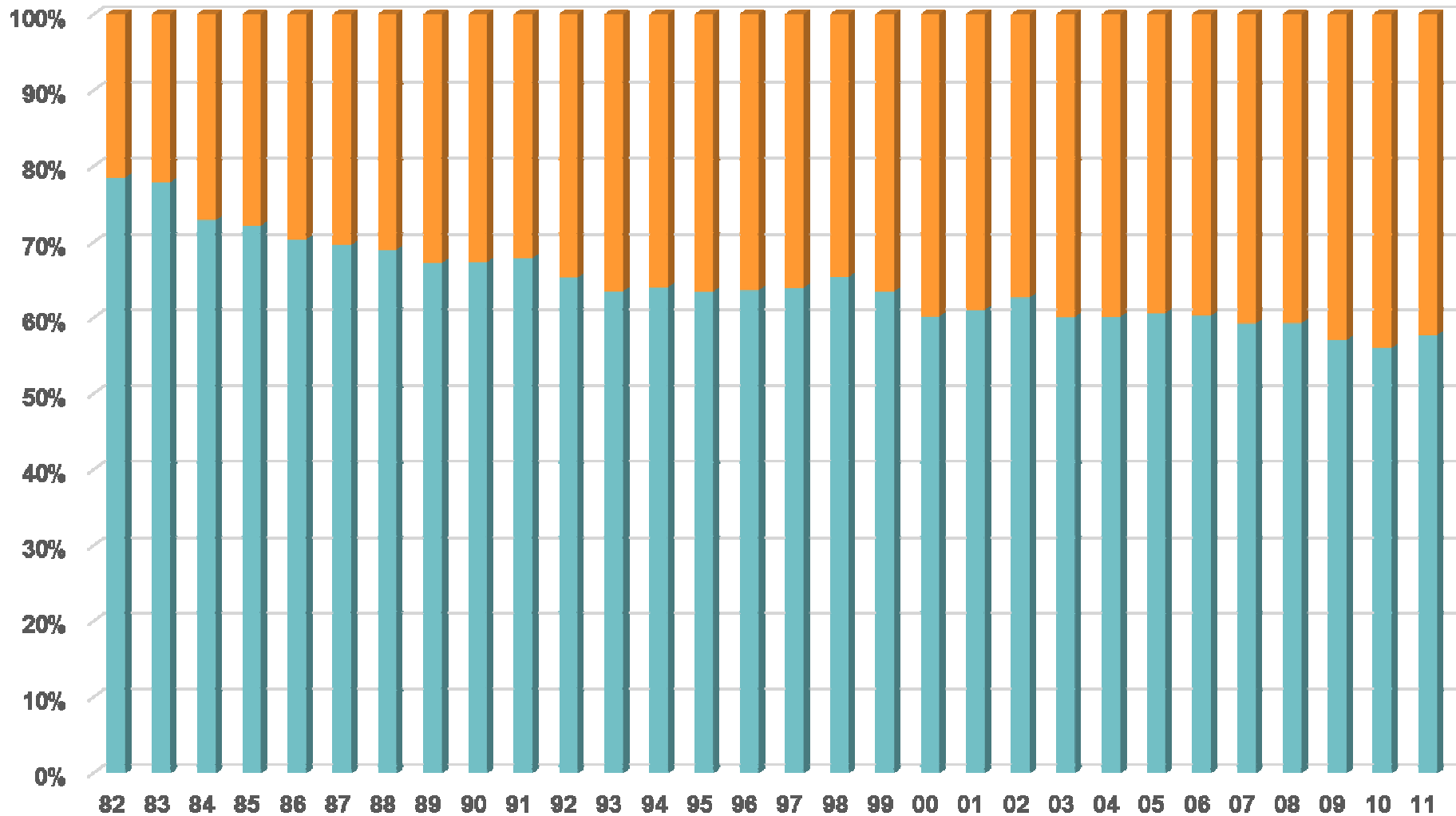


1982: 21% de roches massives

2011: 42% de roches massives

Evolution de la production de granulats naturels

en 1 000 t.



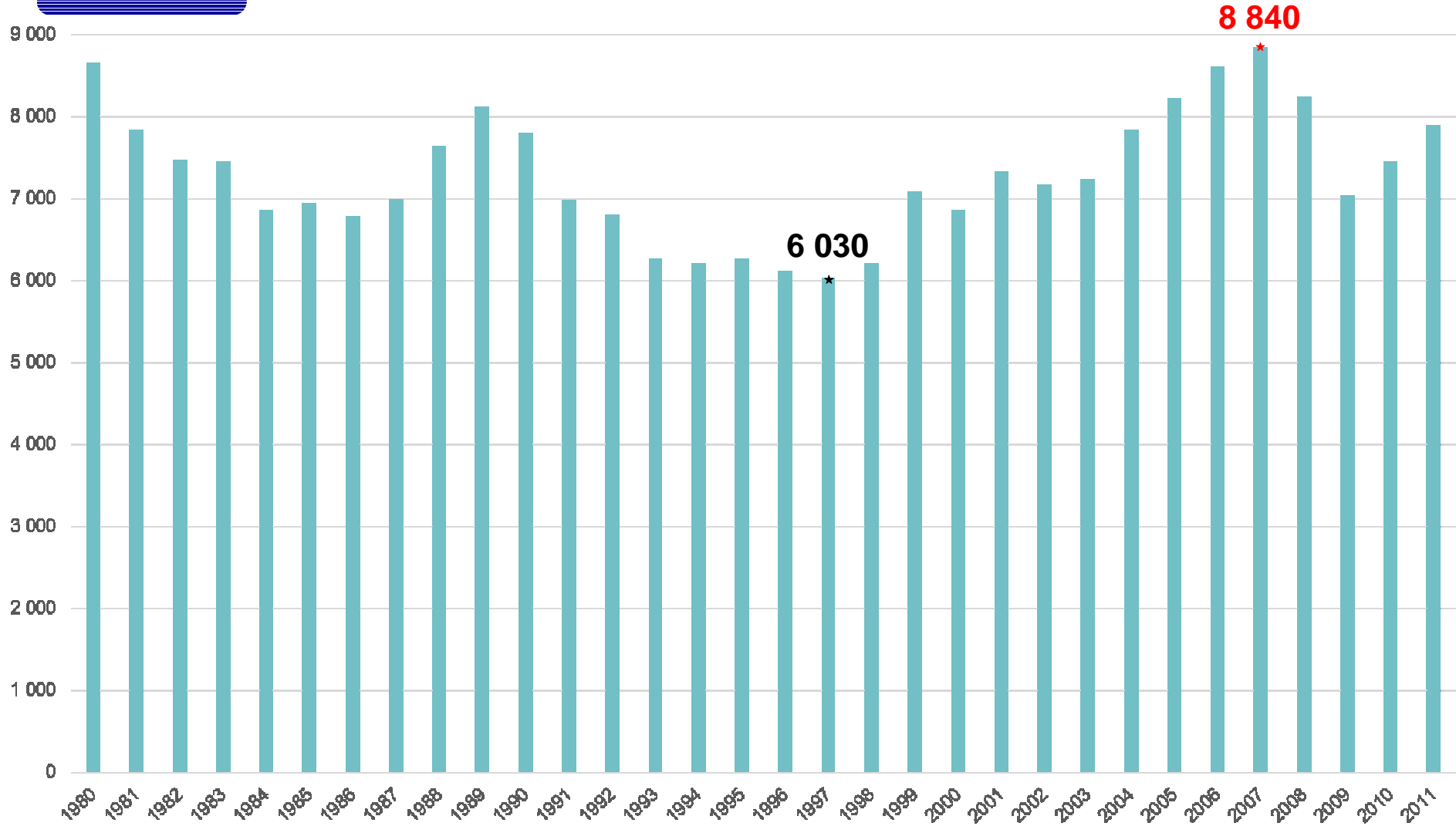
1982: 21% de roches massives
2011: 42% de roches massives

■ R. Meubles ■ R. Massives

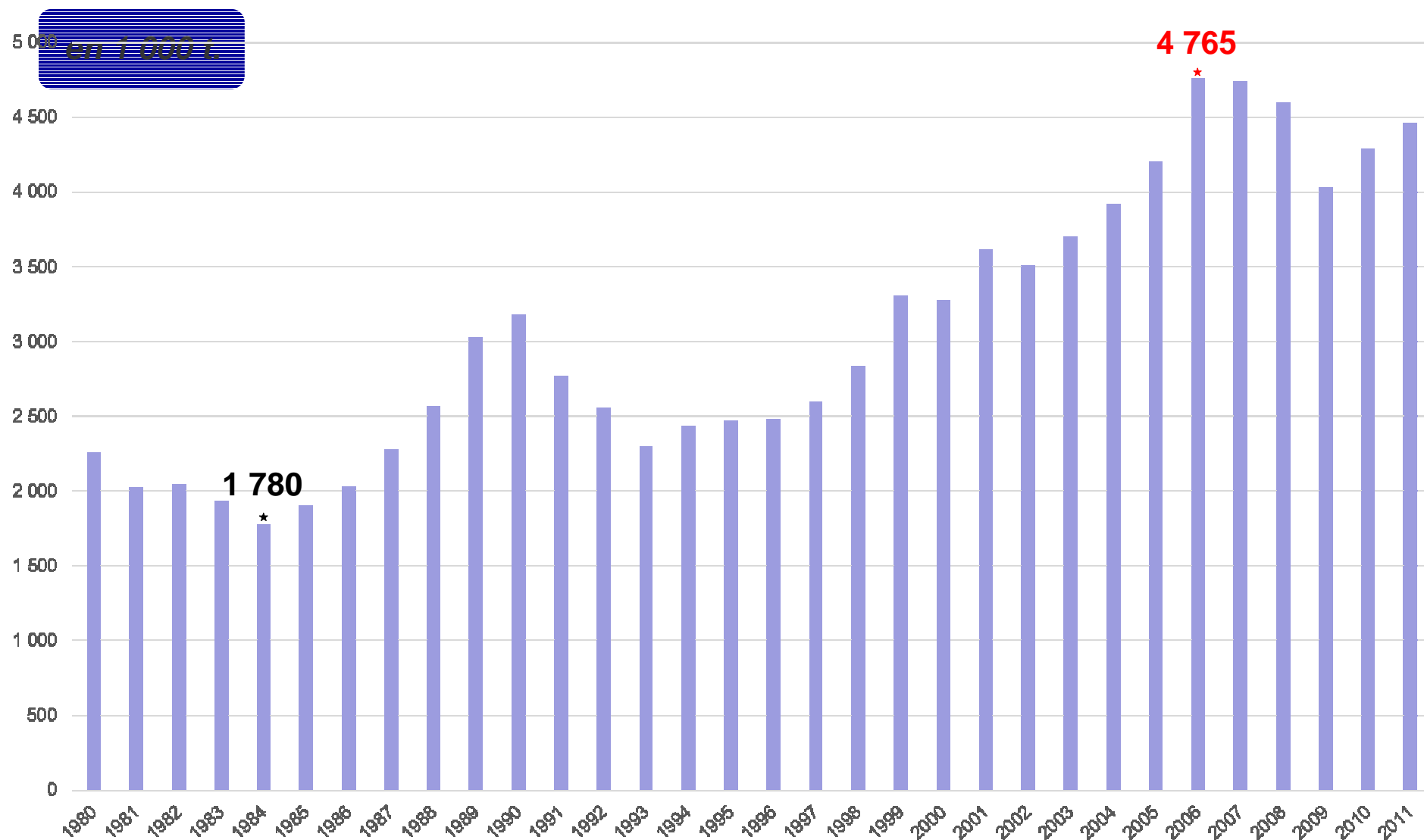
UNICEM – Service Économique
Région Aquitaine

Evolution de la production de bétons hydrauliques

en 1 000 t.



Evolution de la production de BPE



Evolution de la production de produits béton et mortiers

en 1 000 t.

