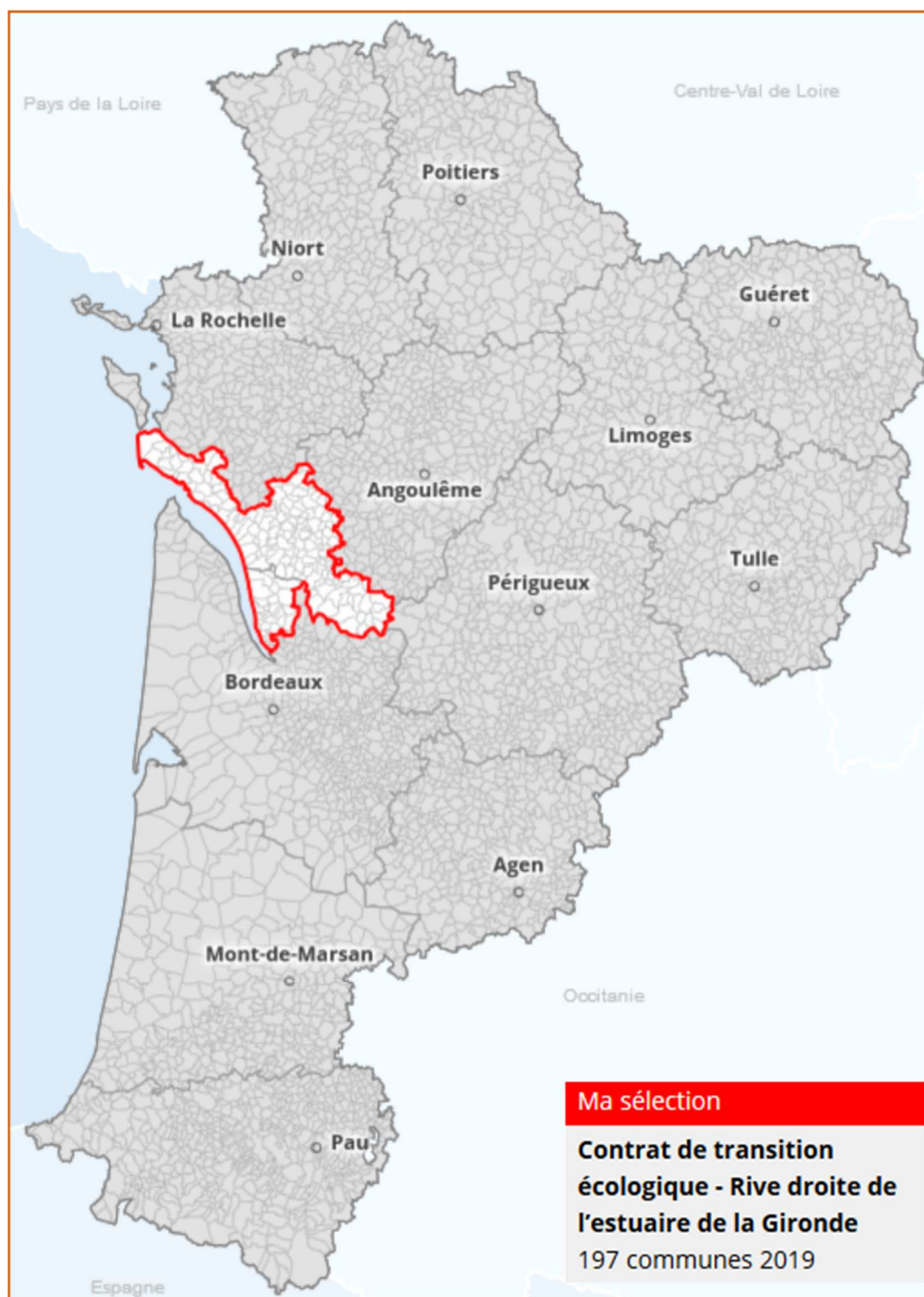


## Outil de cartographie statistique

Cet outil permet l'aide à la décision en visualisant des indicateurs statistiques sous forme de cartes, de tableaux de données ou de diagrammes. Il permet également comparer les résultats avec un territoire de référence.

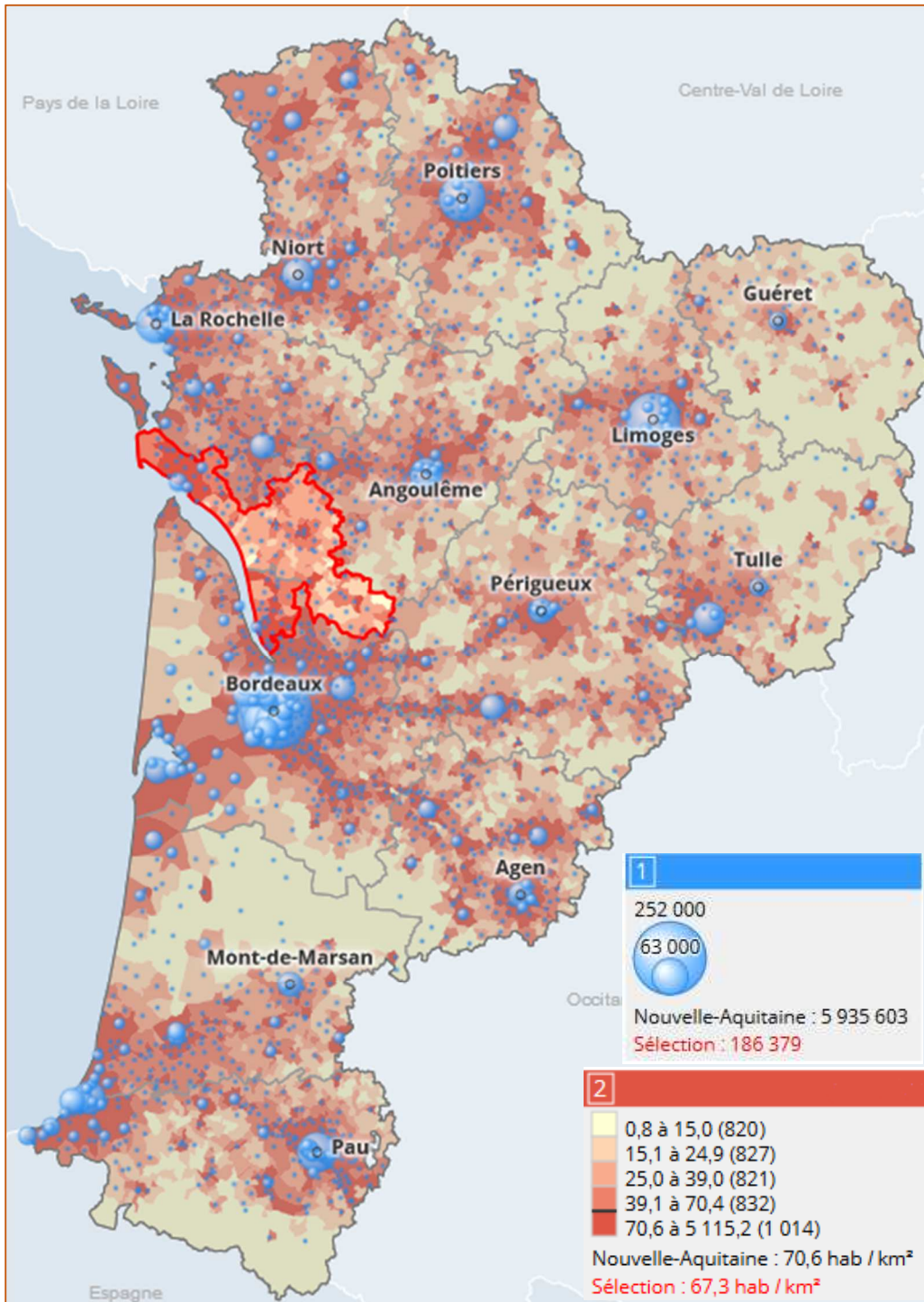
Exemple sur le territoire Rive droite de l'Estuaire de la Gironde - Contrat de transition écologique (197 communes)



Les indicateurs sont cartographiés et directement agrégés pour la sélection géographique (en rouge dans la légende)

1 population municipale 2016 ▼

2 densité de population (hab / km<sup>2</sup>) 2016 ▼



## Comparaison entre le territoire étudié et la région pour un indicateur :

### ÉVOLUTION ANNUELLE MOYENNE DE LA POPULATION

#### Chiffres-clés 2011-2016

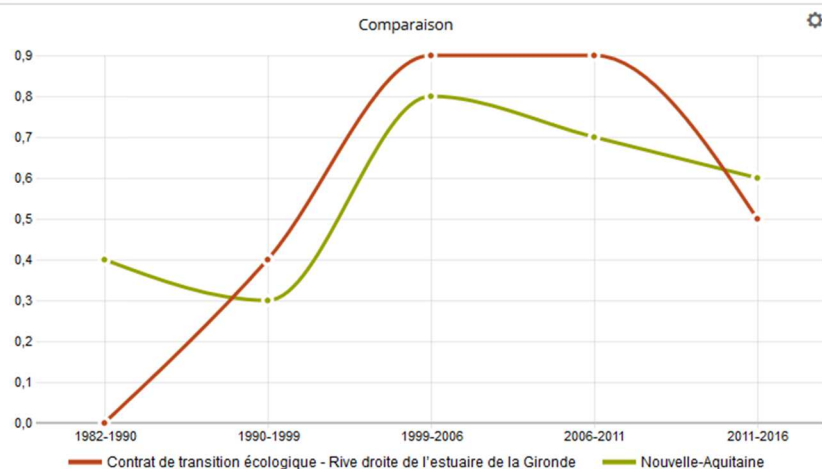
Nouvelle-Aquitaine :  
**0,6**

Contrat de transition  
écologique - Rive  
droite de l'estuaire  
de la Gironde : **0,5**

Statistique	Nouvelle-Aquitaine	Contrat de transition écologique - Rive droite de l'estuaire de la Gironde
minimum	- 7,8 (Coubeyrac - 33133)	- 3,2 (Vanzac - 17458)
maximum	9,6 (Yversay - 86300)	4,1 (Chadenac - 17078)
nb. de valeurs < 0	1 769	
nb. de valeurs > 0	2 391	
médiane	0,2	0,4
observations valides	4 314 sur 4 314	197 sur 197

#### Graphiques et comparaisons

Évolution temporelle comparée



## Extrait du tableau de données :

Code	Libellé	évolution de la population en moyenne annuelle (en %) 2011-2016
17002	Agudelle	3,3
17005	Allas-Bocage	- 0,9
17006	Allas-Champagne	0,9
17015	Arces	1,8
17016	Archiac	- 1,0
17020	Arthenac	0,6
17021	Arvert	1,7
17027	Avy	0,3
17033	La Barde	2,7
17034	Barzan	0,4
17038	Bedenac	1,0
17039	Belluire	- 0,6
17047	Biron	- 0,4
17050	Bois	0,1
17052	Boisredon	0,0
17054	Bouesse-et-Martron	1,6
17055	Boscammant	- 1,3
17056	Bougneau	1,0
17060	Boutenac-Touvent	0,7
17061	Bran	0,5

## Comparaison entre plusieurs indicateurs :

### TABLEAU COMPARATIF

#### Chiffres-clés 2016

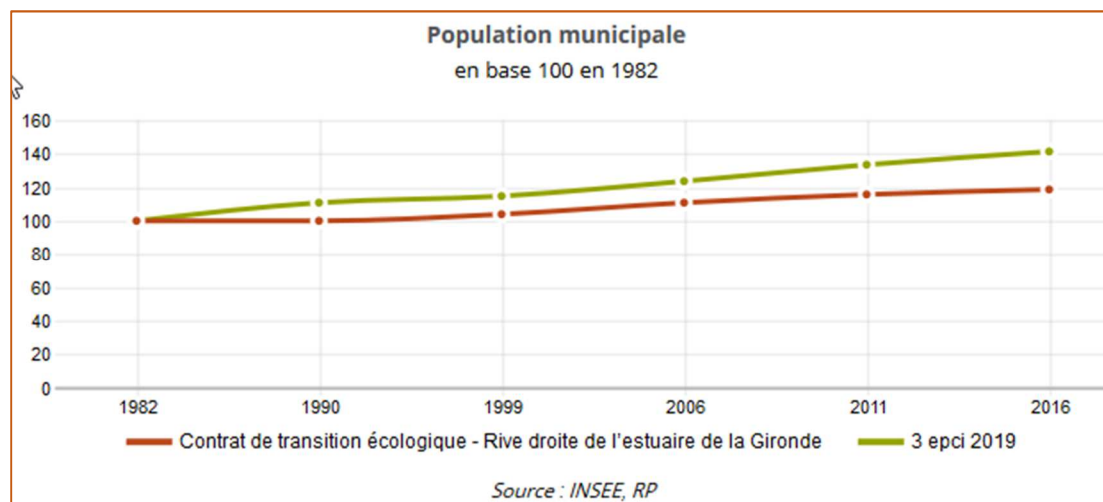
Indicateurs	Contrat de transition écologique - Rive droite de l'estuaire de la Gironde	Nouvelle-Aquitaine
Solde naturel sur la période, 2011-2016	- 4 265	- 8 724
population municipale, 2016	186 379	5 935 603
Évolution annuelle moyenne de la population, 2011-2016	0,5 ▼	0,6
nombre total de logements commencés, 2018	1 161	31 713
nombre de logements individuels commencés, 2018	854	17 497
nombre de logements individuels purs commencés, 2018	705	13 959
part de la population âgée de 17 ans et moins (%), 2016	17,8 ▼	19,8
part de la population âgée de 18 à 24 ans (%), 2016	4,8 ▼	7,4
part de la population âgée de 18 à 64 ans (%), 2016	52,1 ▼	57,5
part de la population âgée de 65 ans et plus (%), 2016	30,1 ▲	22,7
densité de population (hab / km²), 2016	67,3 ▼	70,6



## Edition de portraits de territoire prédéfinis (avec choix de la zone de comparaison) :

(ici la zone de comparaison choisie correspond aux 3 epci de la rive gauche de l'Estuaire de la Gironde)

### Extrait du portrait de territoire :



**Évolution de la population**

Indicateurs	Contrat de transition écologique - Rive droite de l'estuaire de la Gironde	3 epci 2019
population début de période	181 982	79 136
population fin de période	186 379	83 750
<u>évolution de la population sur la période</u>	4 397	4 614
<u>évolution de la population sur la période (%)</u>	2,4 ▼	5,8
évolution de la population en moyenne annuelle (en %)	0,5 ▼	1,1
solde migratoire sur la période	8 662	4 310
solde naturel sur la période	- 4 265	304

2006-2011    2011-2016

Source : INSEE, RP - 2011-2016

**âge de la population**

Indicateurs	Contrat de transition écologique - Rive droite de l'estuaire de la Gironde	3 epci 2019
<u>part de la population de 0 - 17 ans (%)</u>	17,8 ▼	21,5
<u>part de la population de 65 ans et + (%)</u>	30,1 ▲	21,9
<u>part de la population de 18 à 24 ans (%)</u>	4,8 ▼	5,1

2010 2011 2015    2016

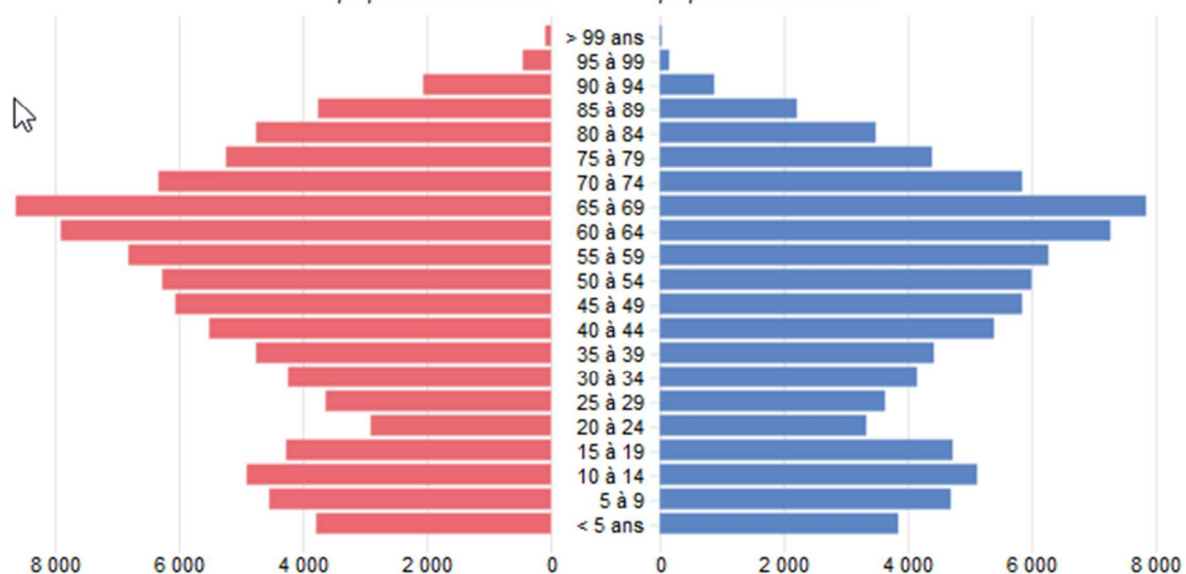
Source : traitements DREAL Nouvelle-Aquitaine d'après Insee-RP - 2016

## Pyramide des ages

Contrat de transition écologique - Rive droite de l'estuaire de la Gironde

pop 2016 femmes

pop 2016 hommes



Source : INSEE 2016

## Répartition des logements sociaux par pièces



Catégorie	Nombre		%	
	Rive droite de l'estuaire de la Gironde	3 epci 2019	Rive droite de l'estuaire de la Gironde	3 epci 2019
logts chambre ou T1	140	39	4,7	2,6
logts sociaux T2	479	187	16,1	12,6
logts sociaux T3	1 191	484	40,0	32,7
logts sociaux T4	1 000	647	33,6	43,7
logts sociaux T5	156	120	5,2	8,1
logts sociaux T6 ou plus	10	3	0,3	0,2
<b>Total</b>	<b>2 976</b>	<b>1 480</b>	<b>100,0</b>	<b>100,0</b>

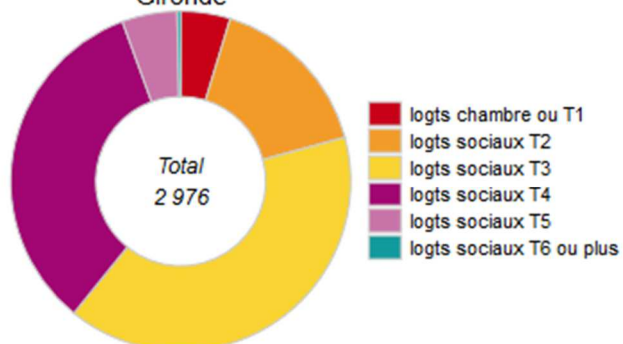
2016 2017 **2018**

Source : RPLS - 2018

## Logements sociaux selon le nombre de pièces

Rive droite de l'estuaire de la Gironde

3 epci 2019

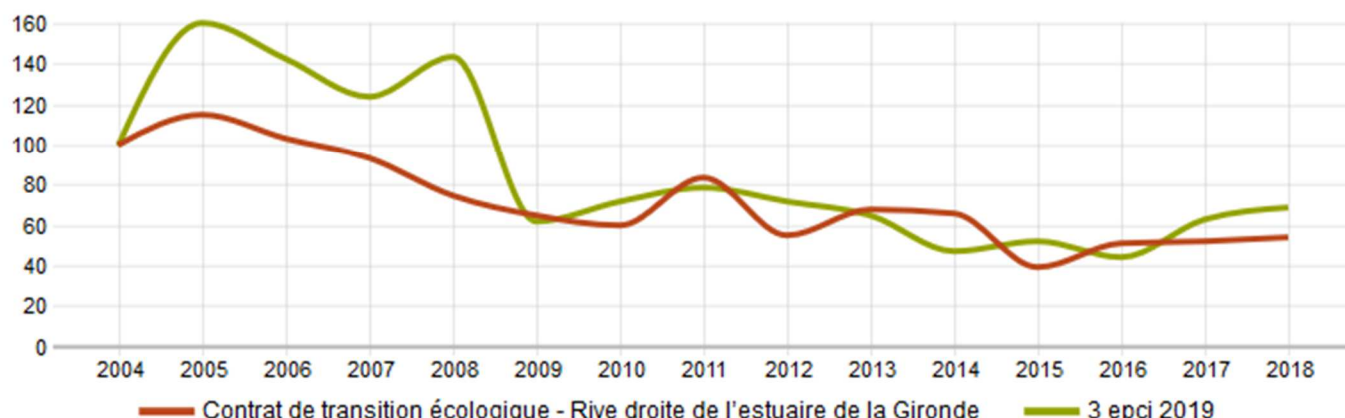


2016 2017 **2018** >>

Source : RPLS - 2018

## Évolution du nombre total de logements commencés

en base 100 en 2004



Source : SDES - Sit@del2 en dates réelles

## Répartition des logements commencés

construction neuve / construction sur existant

Catégorie	Nombre		%	
	Contrat de transition écologique - Rive droite de l'estuaire de la Gironde	3 epci 2019	Contrat de transition écologique - Rive droite de l'estuaire de la Gironde	3 epci 2019
total de logements commencés nouvelle construction	1 048	641	90,3	94,1
total de logements commencés construction sur existant	113	40	9,7	5,9
<b>Total</b>	<b>1 161</b>	<b>681</b>	<b>100,0</b>	<b>100,0</b>

2008 2009 2010 2011 2012 2013 2014 2015 2016 2017 **2018**

Source : SDES - Sit@del2 en dates réelles - 2018

### Pour en savoir plus....



Services de l'information géographique  
de l'Etat en Nouvelle-Aquitaine  
**CARTOGRAPHIE STATISTIQUE**

INFORMER  
PARTAGER  
DIFFUSER



<https://www.sigena.fr/geoclip/>



poes.micat.dreal-na@developpement-durable.gouv.fr