

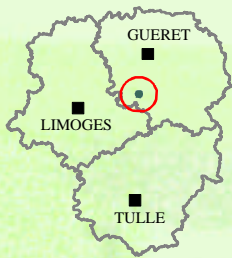


Site Natura 2000

Site Natura 2000

*La tourbière de
l'étang du Bourdeau*



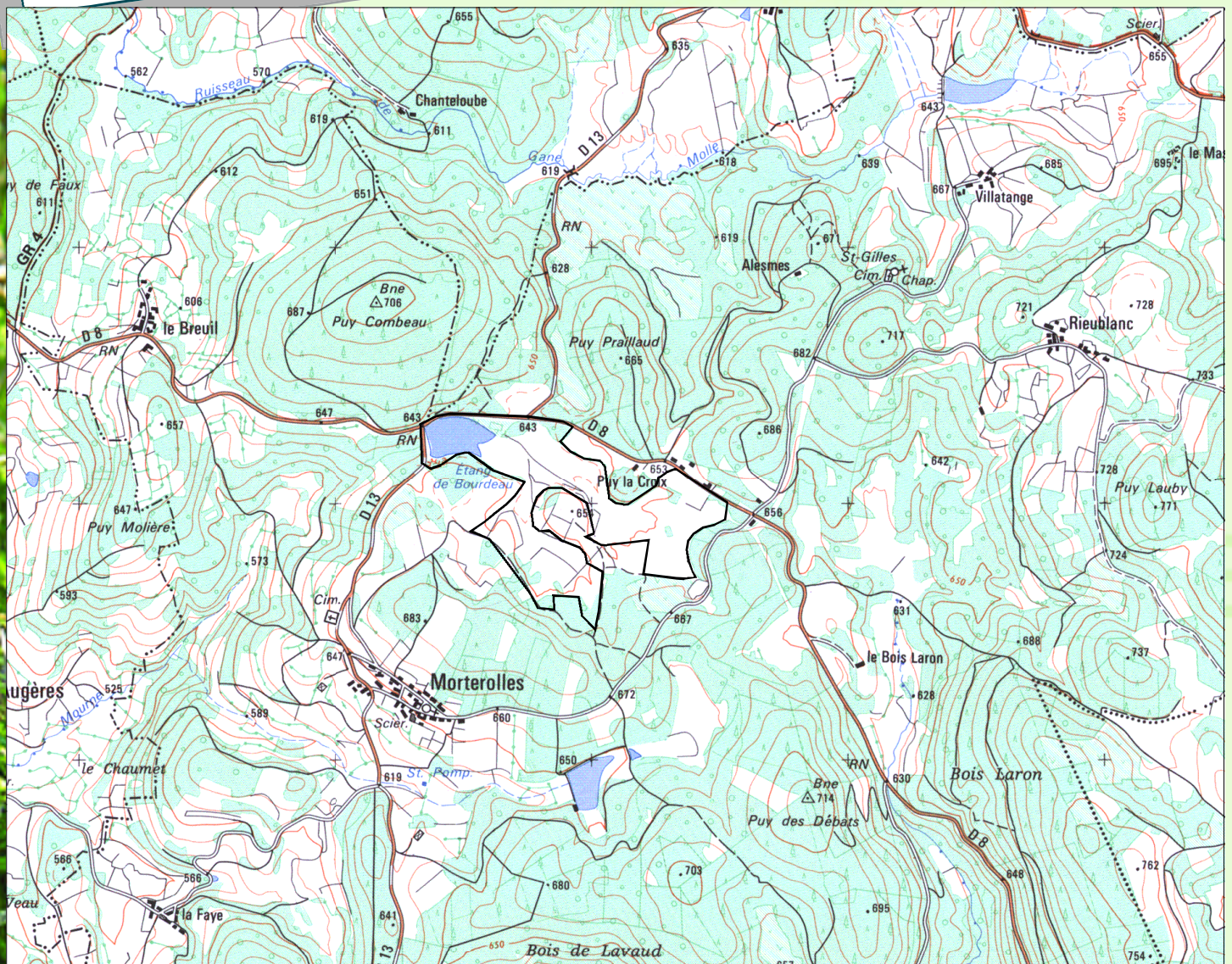


FICHE d'identité...

Située en bordure Nord-Ouest du plateau de Millevaches, « la tourbière de l'étang du Bourdeau » a été proposée comme site Natura 2000 parce qu'elle présente un ensemble remarquable de milieux caractéristiques des tourbières et de leurs abords.

Nom: La tourbière de l'étang du Bourdeau
 Région: Limousin
 Département: Creuse (23)
 Commune(s) concernée(s): Saint-Pardoux Morterolles
 Superficie: 39 ha
 Opérateur du Site: Conservatoire Régional des Espaces Naturels du Limousin

Validation du Document d'Objectifs
 par le Comité de Pilotage: le 2 mai 2001

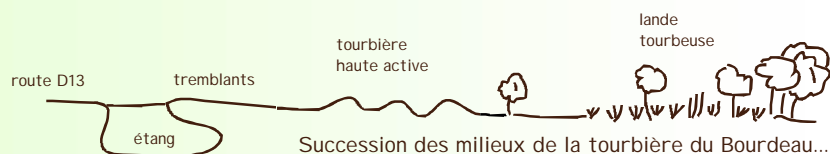


— Site Natura 2000 = Zone Spéciale de Conservation

Echelle: 1 cm = 0.25 km

ANALYSE de l'existant...

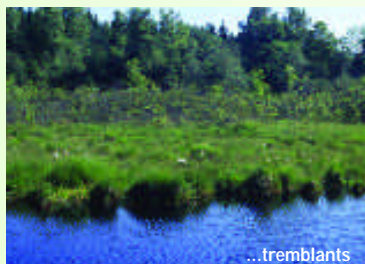
> Analyse écologique...



Les tourbières constituent un élément majeur à prendre en compte pour la préservation de la biodiversité. Elles représentent un milieu de vie pour de nombreuses espèces animales et végétales rares.

La tourbière de l'étang du Bourdeau abrite un ensemble de milieux tourbeux remarquables, dont les principaux sont inscrits à l'annexe I de la directive Habitats¹.

1. La partie en eau, qui est communément appelée étang du Bourdeau, a



trèfle d'eau et...



...mousse Polytrich commun

été créée de façon artificielle. Très peu d'espèces végétales se développent dans cette eau acide et pauvre en matières nutritives : le Millepertuis des marais, le Potamo à feuilles de Renoué ou l'Utriculaire vulgaire (espèce carnivore protégée au niveau régional)....

2. Les zones de tremblants, milieux rares et fragiles reposant sur l'eau, sont les premiers stade de comblement des zones en eau libre. Au développement du Menyanthe trèfle d'eau, succède celui des Sphaignes qui constituent la tourbière de transition. Ce milieu abrite aussi la Drosera à feuilles rondes qui est une espèce végétale carnivore protégée sur le plan national.

3. Les tourbières hautes actives sont facilement repérables par leurs bombements caractéristiques de mousses, provoqués par l'accumulation de tourbe en profondeur. Elles abritent la Laiche à ampoules, l'Andromède à feuilles de Polium (espèce protégée au niveau national) et ponctuellement l'Orchis tachetée...

4. Dominée par la Bruyère quaternée, la lande humide est lentement colonisée par la Molinie, qui profite de l'abandon des activités agricoles, puis par des ligneux tels que le Bouleau, le Saule et la Bourdaine... Cette colonisation est une des menaces potentielles.

5. Des pelouses à Jonc et prairies tourbeuses enrichissent ce paysage.

On a également découvert des traces de Loutre sur le site (espèce protégée en France depuis 1981, et inscrite à l'annexe II de la directive Habitats).

> Analyse des activités humaines..

Au regard de ses qualités écologiques, le site est inscrit à l'inventaire ZNIEFF². et une partie est déjà protégée par un Arrêté de Protection de Biotope³. Ce site a été classé Natura 2000 pour développer une gestion qui préserve cette biodiversité.

Les activités principales sont l'agriculture, la sylviculture⁴ et la chasse.

Les prairies et pelouses sont gérées par pâturage bovin extensif⁵, contribuant ainsi à maintenir en état ces espaces ouverts. Autour de l'étang, des résineux ont remplacé les anciennes landes sèches et hêtraies.

Sur la commune, la chasse s'oriente vers le grand et petit gibier. Cependant, elle reste très occasionnelle sur le site. La pêche est de type familial.

Pour découvrir le site, quelques chemins de randonnée bordent les alentours.



Qu'est ce qu'une tourbière ?

La formation de la tourbière est étroitement liée aux sphaignes, famille de mousses qui ne possède pas de racines. Au fur et à mesure de leur croissance, leurs parties inférieures meurent mais ne se décomposent pas entièrement en raison de la présence permanente de l'eau qui freine l'activité des micro-organismes. Toute la matière organique qui se décompose très lentement, forme la tourbe...!

Une tourbière présente de nombreux intérêts.

La tourbe a la faculté d'accumuler et de conserver intact toute la matière organique et en particulier les grains de pollen, qui une fois analysés, retracent l'histoire de la tourbière.

La tourbière abrite aussi une flore et une microfaune rares ou en voie de disparition, qui apprécient les milieux froids et humides (Drosera, Andromède...).

Enfin, elle joue un rôle dans la régulation du débit des sources et des cours d'eau: elle fonctionne comme une véritable éponge, piégeant d'immenses quantités d'eau dans la masse de tourbe.

1. voir le Réseau Natura 2000

2. ZNIEFF : Zone Naturelle d'Intérêt Ecologique Faunistique et Floristique. Programme initié en 1982 par le ministère chargé de l'environnement afin de doter l'Etat, les collectivités locales et les acteurs de gestion de l'espace, d'un outil de connaissance des milieux naturels

3. Arrêté de Protection de Biotope : Dans ce périmètre, pris par arrêté préfectoral, certaines activités sont réglementées pour protéger les milieux et les espèces, notamment l'usage du feu, tous travaux de drainage et d'assèchement, les plantations forestières...

4. Sylviculture : culture et l'exploitation du bois

5. Pâturage bovin extensif : peu de bêtes à l'hectare

PROPOSITIONS de gestion...

> Actions préconisées

RÉVISION DE LA RÉGLEMENTATION DES BOISEMENTS

Pour protéger les milieux de toute tentative de boisement, il est proposé de classer toutes les parcelles non boisées en zone agricole.

CLASSEMENT EN ZONE N

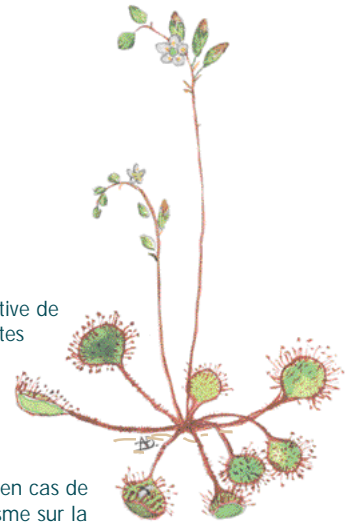
Classer la totalité de ce site en zone naturelle à préserver, non constructible en cas de mise en place d'un document d'urbanisme sur la commune.

REMPLENER L'UTILISATION DE LA BROMADIOLONE ET AUTRES PRODUITS TOXIQUES

L'usage de produits chimiques toxiques destinés à détruire les populations de ragondins et de campagnols terrestres ont probablement contribué à intoxiquer la loutre qui peut ingérer les rongeurs affaiblis ou morts. Le remplacement de cette méthode peut s'effectuer par des techniques plus sélectives comme le piégeage.

MAÎTRISE FONCIÈRE

Pour constituer des parcs de pâturage, l'acquisition de plusieurs parcelles par le Conservatoire Régional des Espaces Naturels est en cours de négociation pour l'étang et la zone tourbeuse.



Drosera rotundifolia

> Retour et maintien du pâturage bovin

RESTAURATION D'HABITATS



ENTRETIEN DES HABITATS NATURELS

Restaurer les parcelles en landes tourbeuses, sensibles à la fermeture du milieu par boisement spontané, créer des clairières et des ouvertures dans les bosquets, et, éclaircir le taillis de chênaie. Du bûcheronnage sélectif et du débroussaillage avec exportation de la matière sont préconisés.

Entretien des parcelles de lande tourbeuse et de tourbière active par pâturage bovin extensif.

RÉFECTION ET POSE DE CLÔTURES

Aménager des parcs fixes de pâturage.

SOUTIEN AUX ACTIVITES DE PATURAGE DEJA EN PLACE

Soutenir et encadrer le pâturage sur les pelouses para-tourbeuses et prairies tourbeuses.

Des contrats Natura 2000 ou des Contrats Territoriaux d'Exploitation seront à signer avec les acteurs volontaires.

Les activités humaines existantes (agriculture, sylviculture, chasse et pêche) ne sont pas remises en cause.

> Animation du site

VALORISATION DES ABORDS DE LA TOURBIERE



AMENAGEMENT PEDAGOGIQUE

Permettre la découverte du site depuis les berges de l'étang par les randonneurs et promeneurs : réduction de la haie à l'intersection des deux routes départementales pour créer une ouverture paysagère (a déjà été réalisé), entretien du chemin, bûcheronnage en bordure d'étang...

Intégrer la tourbière dans les dynamiques locales de mise en valeur du patrimoine par l'aménagement d'une aire de stationnement et d'accueils pédagogiques.

SUIVIS SCIENTIFIQUES SPECIFIQUES

Affiner les connaissances scientifiques sur l'Andromède à feuilles de Polium et la gestion par pâturage bovin sur lande tourbeuse et tourbière haute active.