

Extrait de l'ouvrage de la DIREN Limousin
Les sites protégés du Limousin : la Creuse,
éd PULIM, 2002, Limoges, 198 pages,
Presses de l'Université de Limoges
39E, rue Comille Guérin
87036 Limoges Cedex +33 05 55 01 95 35
Scan 25 © IGN Paris 1999 autorisation n°90-9068

LES PIERRES D'EP-NELL



Site classé

Canton : **Boussac**
Commune :
Toulx-Sainte-Croix
Superficie : **0,4 ha**
Date de protection :
09/03/1933



La pierre d'Ep-Nell

Nature et intérêt du site

Comme ses voisines, les Pierres Jaumâtres, la Pierre d'Ep-Nell est une curiosité géologique, issue d'une décomposition du granit "en boule". Cet énorme rocher de plus de 8 tonnes a fait l'objet d'une protection en raison de son intérêt géologique, légendaire, pittoresque.

Située dans un bois de chênes, sur le rebord d'un plateau culminant à 492 m surplombant le ruisseau du Goutteraud, la Pierre d'Ep-Nell, dont le volume très imposant se rapproche fortement d'une demi-sphère, est posée sur le rebord d'une table granitique affleurante, présentant d'importantes diaclases horizontales. Cette forme d'érosion particulière est appelée "tor" par les géographes.

Sa surface inférieure presque plate et horizontale mesure environ 4 m². La Pierre d'Ep-Nell semble en équilibre précaire du fait de sa faible surface de contact avec la roche plate qui la supporte et de sa position de rupture de pente. La roche est essentiellement composée de granit à gros grains, à deux micas, où domine le mica noir.

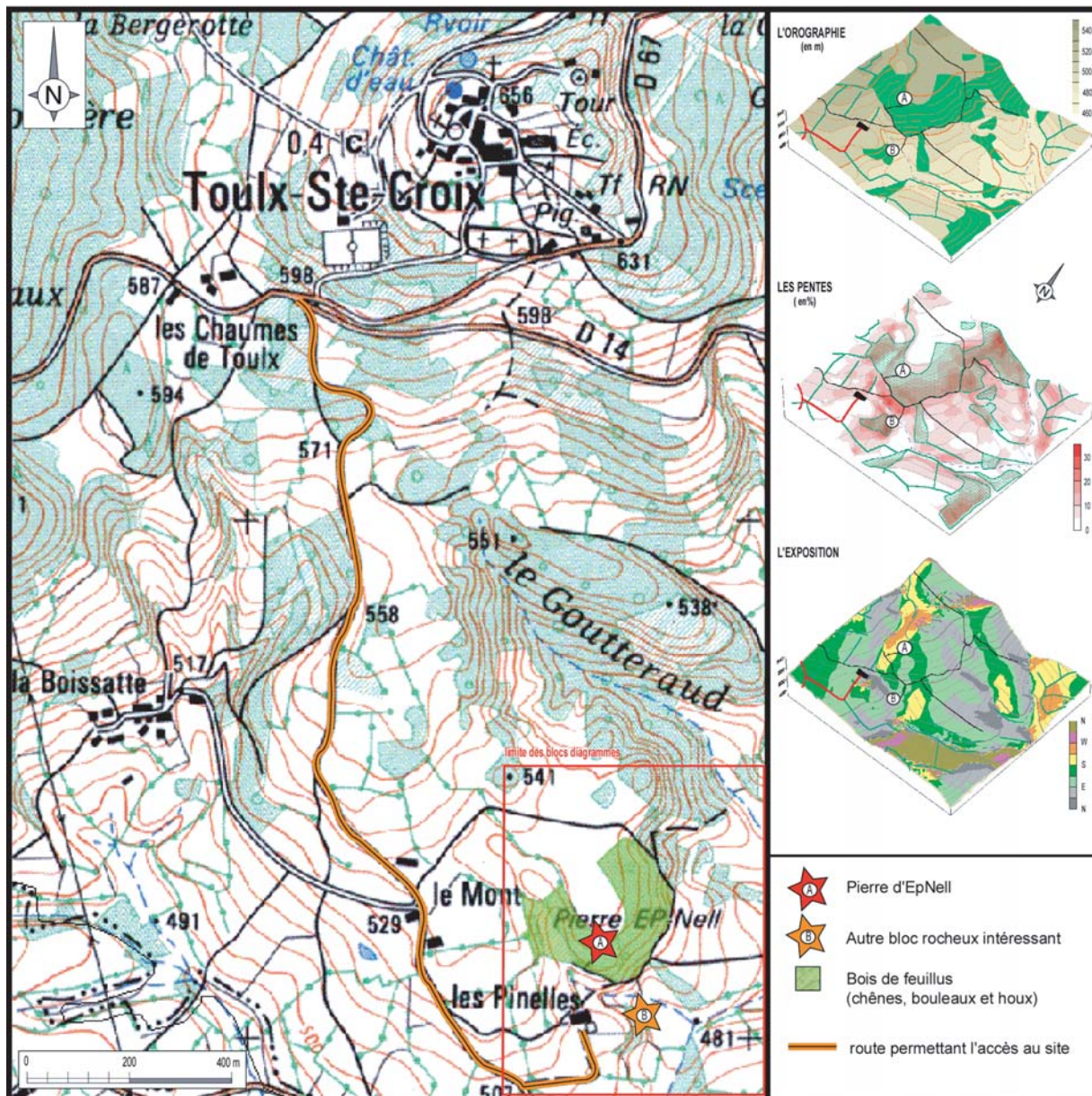
La pierre présente différents visages selon les points d'observations. Depuis le sommet du talus, elle semble pouvoir glisser d'un instant à l'autre et laisse amplement apparaître sa face supérieure inclinée.

Quand on se situe en contrebas, sa silhouette arrondie se dessine pleinement et la pierre, s'élevant à plus de 6 m, semble encore plus gigantesque.

De profil, une fissure horizontale tracée au tiers de sa hauteur lui donne l'air de sourire.

Le rocher possède plusieurs appellations (1) : rochers " des Pinelles ", pierre " d'Ep-Nell ", rocher " de la Grange ". Le mot " épinnelle " proviendrait du latin " spineola " signifiant rosier épineux ou églantier. Comme sur le site des Pierres Jaumâtres, une légende prétendait que des fées vivaient près de la pierre géante dans une grotte que plusieurs auteurs locaux ont citée en évoquant les Pinelles. Cette anfractuosité dans la roche, enfouie sous la végétation n'est pas repérable aujourd'hui.

Ici, les " fades " avaient la réputation d'être " bienveillantes ". Pour s'attirer leurs faveurs ou au moins leur neutralité, les personnes qui passaient près de leur demeure devaient



déposer dans une anfractuosit  de la pierre une branche de serpolet ou un petit caillou " (2).

Cette " pierre lev e " a attir  l'attention de George Sand qui dans son roman " Jeanne " nous a livr  sa perception des lieux :

Il y en a une dont l' quilibre est bien plus admirable que celui du grand champignon du Mont Barlot (3). Elle est si artistiquement soutenue, que le moindre vent l'agite, et pour peu que l'air soit seulement un peu vif, elle rend en tremblant et en grin ant sur son support, un son particulier qui ne manque pas de charme (...) et nos pauvres paysans veulent qu'il y ait l  dedans un esprit enferm  qui raconte le pass  et pr dit l'avenir, en pleurant sur le pr sent.

(1) Dont une au pluriel indiquant peut- tre la pr sence au XIXe si cle d'autres tors qui auraient  t  exploit s par les carriers.

(2) Cf : Les Pierres   L gende du Limousin : F. Guyot.

(3) Le Mont Barlot correspond au site des Pierres Jaum tres.

Evolution du site

La Pierre d'Ep-Nell est aujourd'hui plac e au c ur d'un boisement qui occupe tout le versant.

Des photographies prises vers 1930 montrent la pierre avec en arri re-plan un coteau d gag .

De nos jours elle est difficile   atteindre en raison de l'absence d'acc s direct au site, du manque d'entretien des chemins au bas du versant, de sa situation au c ur de parcelles priv es. Tous ces  l ments risquent de compliquer la mise en place d'un balisage pour valoriser cette curiosit  g ologique.

Une autre pierre ressemblant  trangement   celle-ci m riterait  galement d' tre prot g e. Elle se situe   l'ouest de la ferme des Pinelles, au sein d'une vaste prairie qui s' tend sur un plateau b n ficiant de vues assez lointaines.