

Le paysage à l'origine et au cœur d'un projet de gestion durable d'un territoire montagnard en difficulté. L'exemple de la vallée du Mars (Cantal)

Alain Mathieu, agriculteur au Vaulmier

Stéphane Nuq, ingénieur DDT

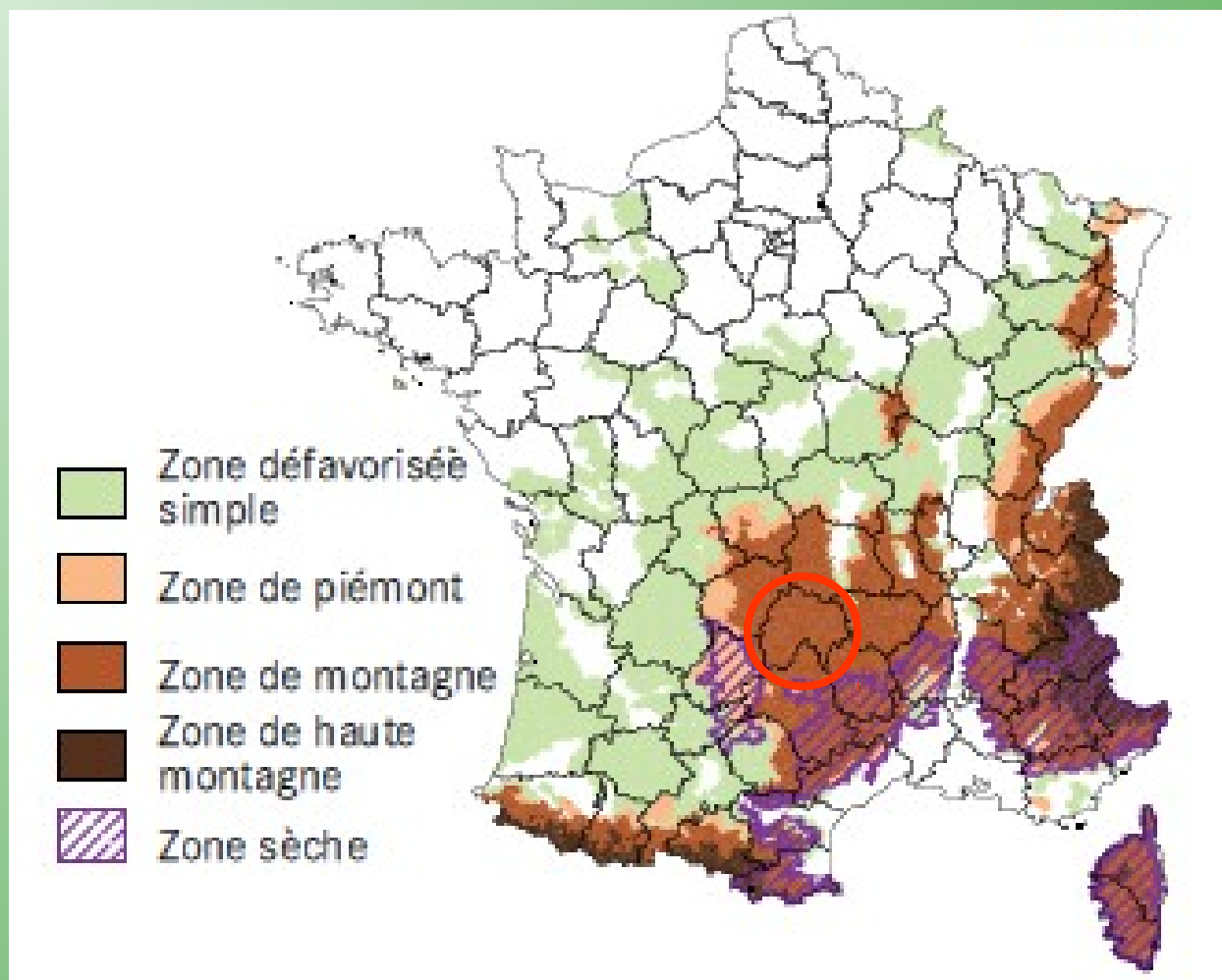
17/02/2013



Au programme

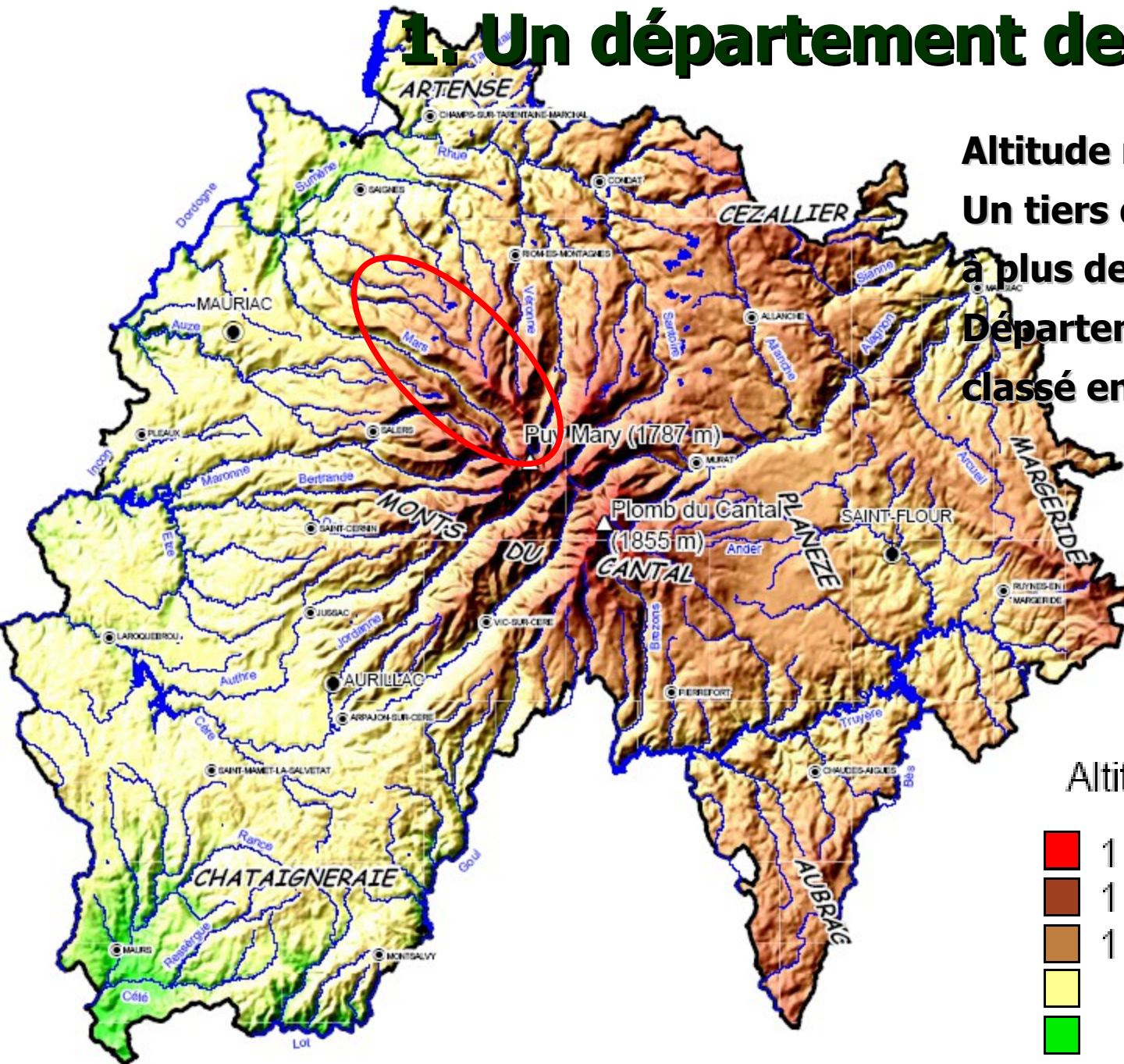
- **Introduction**
 - Qui sommes-nous?
 - Présentation de la vallée du Mars (Cantal)
- **1. D'un atelier pédagogique des paysages à un projet de gestion durable d'un territoire**
- **2. Pour aller plus loin**
- **3. Projet de développement agricole territorial et paysages**

Le département du Cantal (Massif Central)



1. Un département de montagne

Altitude moyenne = 854 m.
Un tiers du département
à plus de 1 000 m.
Département entièrement
classé en zone Montagne



La vallée du Mars

CONNAISSANCE DES PAYSAGES ET DÉVELOPPEMENT TERRITORIAL POUR
UNE GESTION DURABLE ET PATRIMONIALE DES TERRITOIRES RURAUX

ÉCOLE NATIONALE SUPÉRIEURE D'ARCHITECTURE ET DE PAYSAGE DE BORDEAUX
FORMATION DE PAYSAGISTE DPLG / MODULE C10.2 | 2010-2011

AVEC LA COLLABORATION DE LA FORMATION DE L'INSTATUT
D'AMÉNAGEMENT, TOURISME ET URBANISME DE L'UNIVERSITÉ BORDEAUX 3



La vallée du Mars (Le Falgoux)



Le plateau d'estive



Un buron ferme-auberge

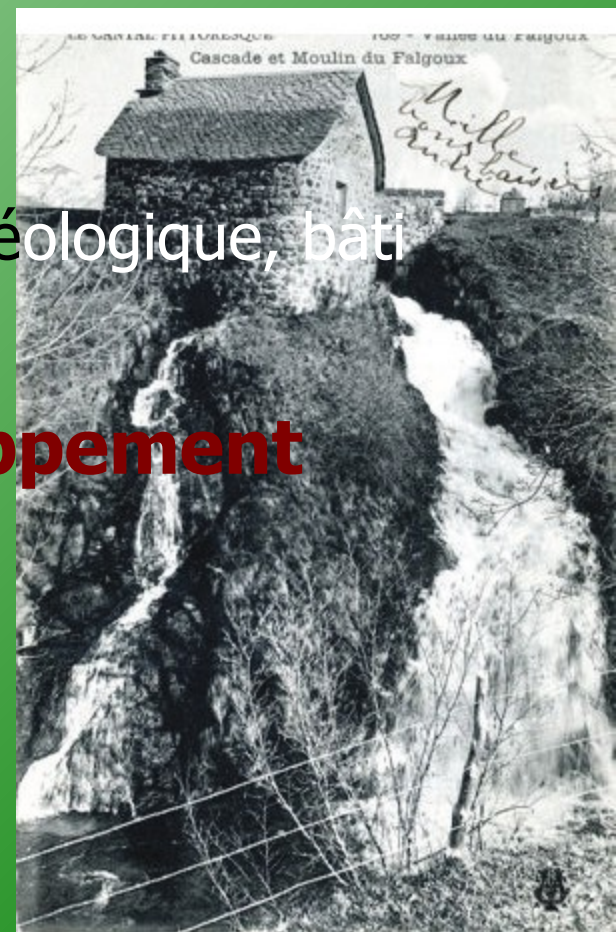


1. D'un atelier pédagogique des paysages à un projet de gestion durable d'un territoire (ou l'agriculteur, l'ingénieur et le paysagiste)

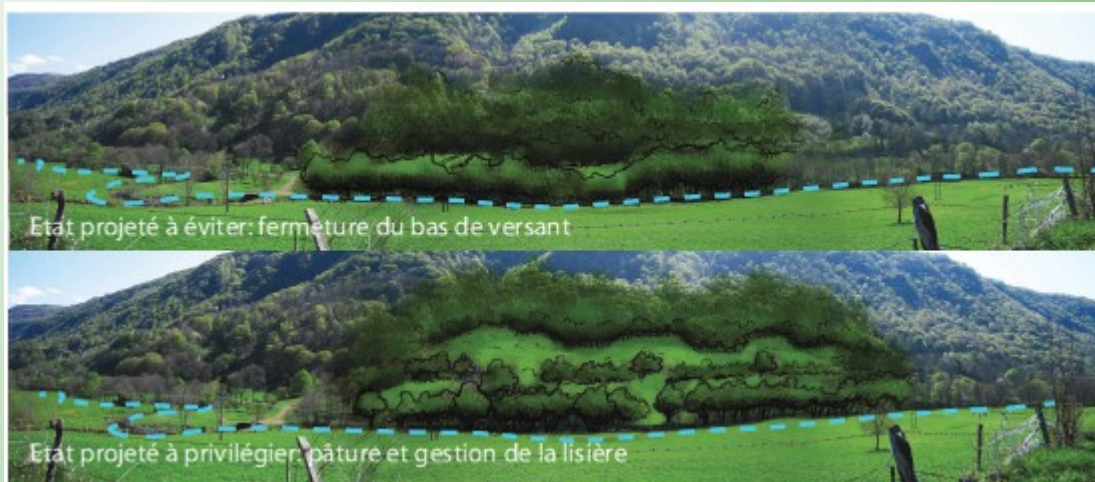
- **Un atelier pédagogique des paysages avec l'ENSAP de Bordeaux**
 - Piloté par la DDT, financé par la DREAL
 - Préparé dès 2009, réalisé en 2010-2011
 - Poursuivi par des stages d'étudiants (2011, 2012)
 - Et des journées départementales des paysages
- **L'agriculteur, l'ingénieur et le paysagiste**
- **Et très vite :**
 - Syndicat mixte du Puy Mary (Grand site de France), les communes, la communauté de communes, la chambre d'agriculture...

Vers un projet de gestion durable

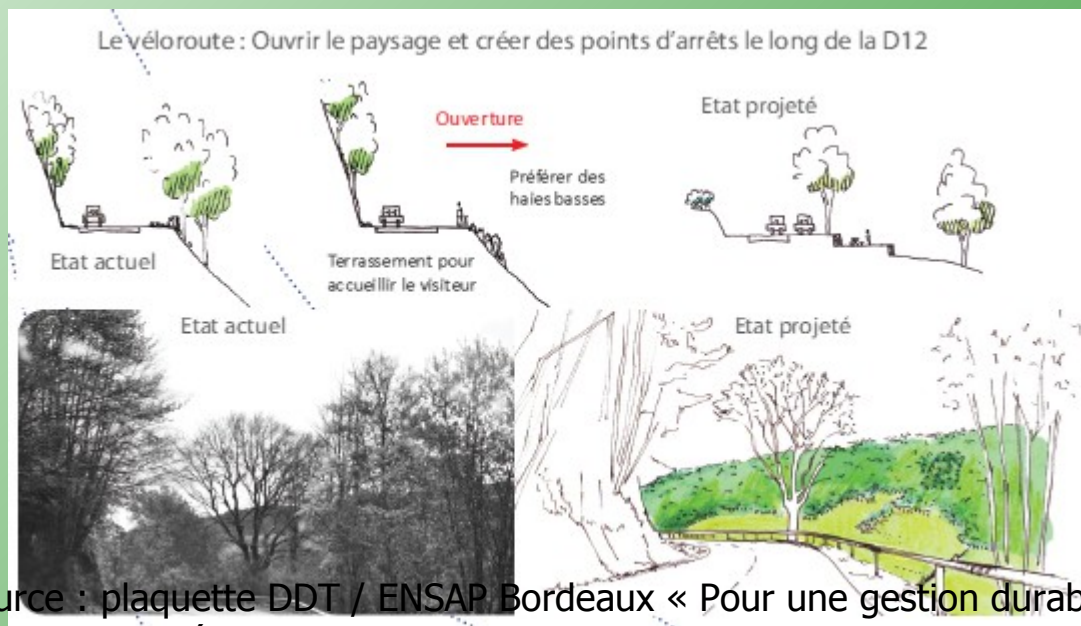
- **Maintenir l'ouverture des paysages**
 - Lutter contre l'enfrichement
- **Aménager touristiquement**
 - Col d'Aulac, maison de site
 - Mise en valeur du patrimoine géologique, bâti
- **Connaître et faire connaître**
- **Elaborer un projet de développement agricole territorial**
- **Avec quelle gouvernance ?**



Maintenir l'ouverture des paysages



Lutter contre l'enfrichement



Ouvrir des points de vue le long des routes

Source : plaquette DDT / ENSAP Bordeaux « Pour une gestion durable des territoires » - À consulter sur le site Internet départemental : Cantal \ paysages

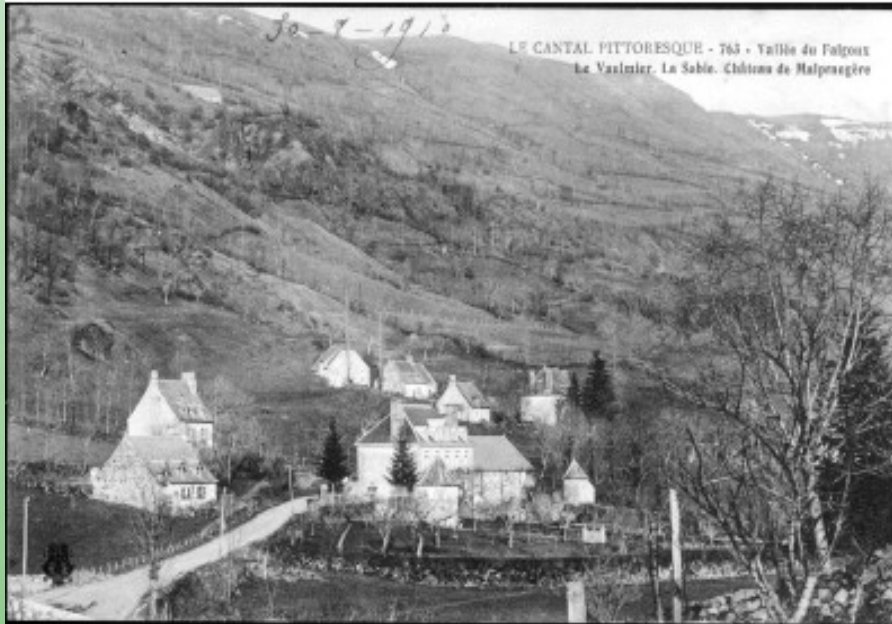
Maintenir l'ouverture des paysages

Déclin agricole dans la Vallée : auparavant production laitière

NOMBRE D'EXPLOITATIONS

en 1929 : 453
en 1955 : 103
en 1970 : 69
en 1994 : 37
en 2011 : 15

LE VAULMIER VERS 1910

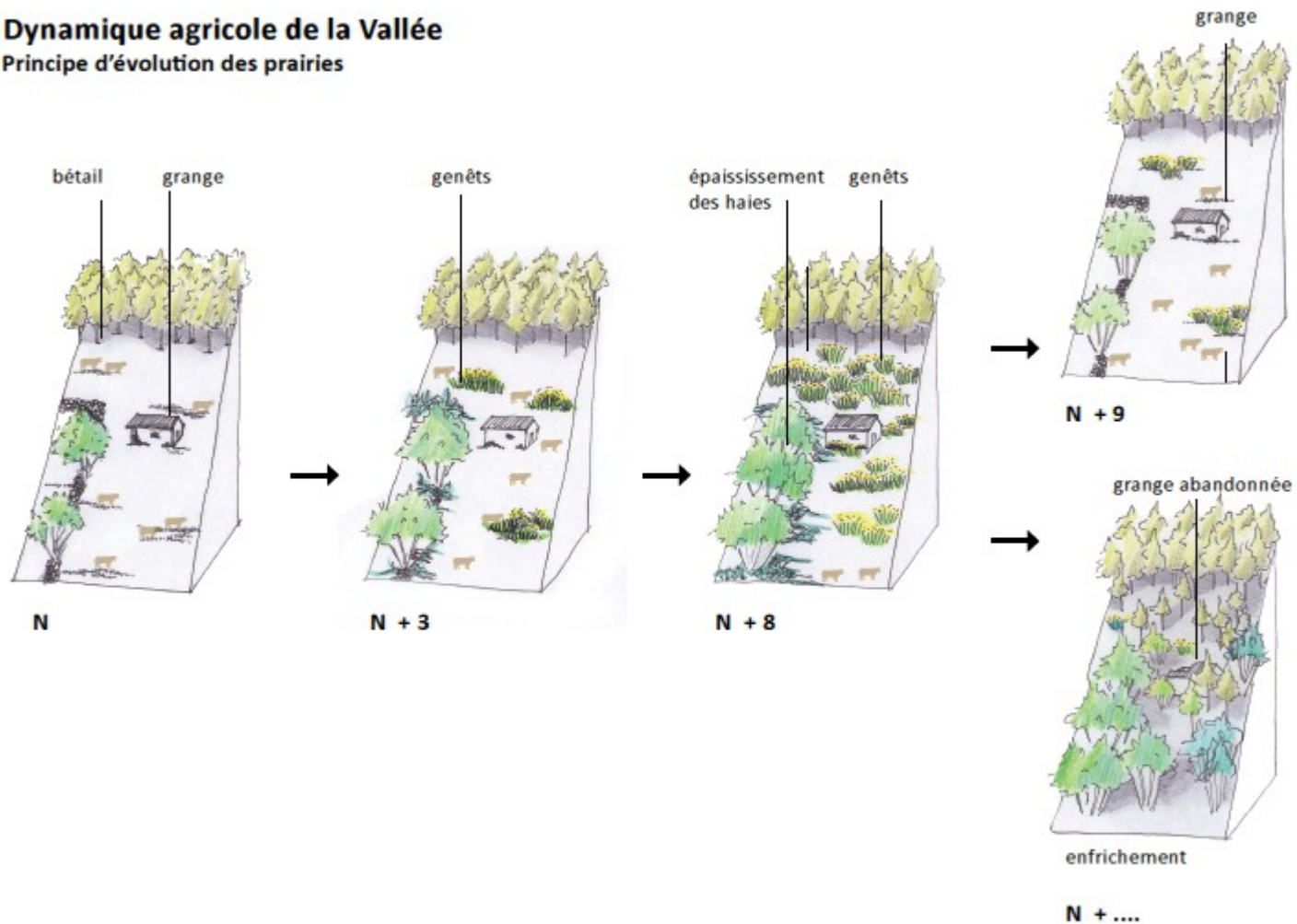


LE VAULMIER AUJOURD'HUI



Maintenir l'ouverture des paysages

Dynamique agricole de la Vallée Principe d'évolution des prairies



Un portail cartographique : connaître pour agir / faire connaître



Regard sur la vallée du Mars

Gestionnaires

Thèmes

Contenu de la carte

Unités paysagères

- Fond de vallée
- Etages intermédiaires
- Versants boisés
- Planèzes
- Basse planèze

Profils topographiques de la vallée

Enjeux paysagers

Patrimoine naturel

Patrimoine bâti

Activité de pleine nature

Hébergement / Restauration

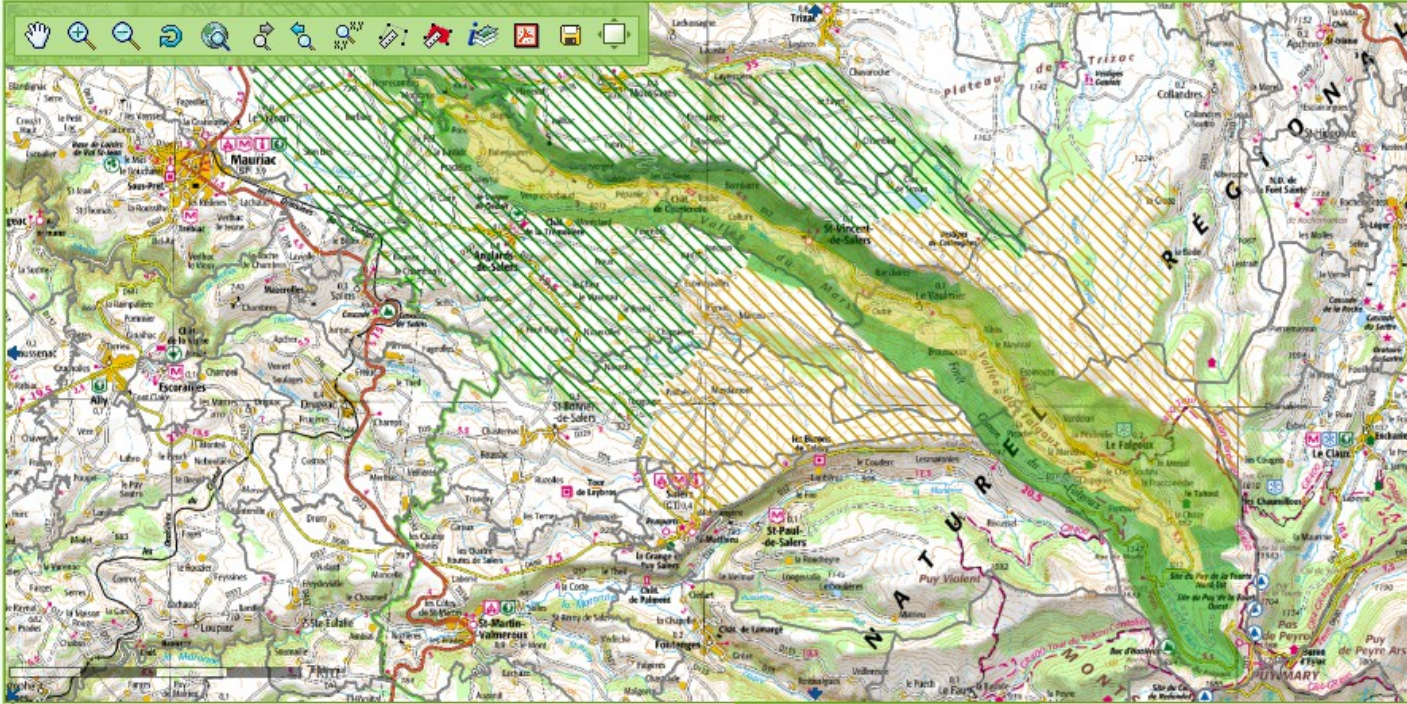
Fonds cartographiques

Localisation administrative

Choix de l'échelle

Vues personnalisées

Carte



Echelle : 1:47.539 Largeur : 39.7km 647.470.86322
Hauteur : 47.1km 6.461.021.69680

Choisissez une échelle

http://cartelie.application.developpement-durable.gouv.fr/cartelie/voir.do?carte=ValleeDuMars&service=DDT_15

Pour aller plus loin...

The screenshot shows the website 'Les services de l'État dans le Cantal'. The header features the French Republic logo and the text 'PRÉFET DU CANTAL'. The main navigation bar includes 'Services de l'État', 'Politiques publiques', 'Actualités', 'Publications', and 'Démarches administratives'. The breadcrumb trail is 'Accueil > Le Cantal > Paysages'. The left sidebar lists 'Le Cantal' with sub-items: 'La structure territoriale', 'La population', 'Le Cantal et son histoire', 'Les données économiques et géographiques', 'L'observatoire des Territoires', and 'Paysages' (highlighted). The main content area is titled 'Paysages' and contains a green text box with the following text: 'La DDT du CANTAL ambitionne de mettre le paysage au coeur de la politique de développement territorial et de permettre à tous les acteurs de ce développement de pouvoir prendre position sur la construction des paysages de demain.' Below this is a placeholder for an image. At the bottom, there are two sections: 'Actualités' with links to 'La plaquette "Pour une gestion durable des paysages du Cantal" (nov. 2011)', 'La journée départementale des Paysages', and 'L'atelier pédagogique des paysages -'; and 'Introduction' with links to 'Approche sur la notion de paysage' and 'L'action pédagogique DDT/EnsapBx'.

<http://www.cantal.gouv.fr/paysages-r1585.html>

• DI

• Sta

Pour aller plus loin

- **Site de la DDT du Cantal – Partenariat avec l'ENSAPBx**
 - <http://www.cantal.gouv.fr/paysages-r1585.html>
 - Plaque « Pour une gestion durable des paysages du Cantal » (nov. 2011)
- **Film « Regards croisés sur la vallée du Mars »**
 - Victor Belloc / Maxime Foucard (étudiants ENSAPBx ; 2012)
 - <http://www.youtube.com/watch?v=VqbR6Kmjmv8>
- **Etude du CERAMAC (géo), mémoire M. Foucard (2013)**

