



Site classé de l'Ancien Golfe de Saintonge (marais de Brouage)

Site classé de l'ancien golfe de Saintonge (marais de Brouage)



© Thierry Degen - DIREN Poitou-Charentes

Présentation du site

Ressources, territoires et habitats
Énergie et climat
Prévention des risques
Développement durable
Infrastructures, transports et mer

Présent
pour
l'avenir



Direction régionale
de l'environnement
POU-CHARENTES



Site classé de l'Ancien Golfe de Saintonge (marais de Brouage)

SOMMAIRE

1. Localisation et périmètre
2. Intérêt historique et pittoresque du site

Ressources, territoires et habitats
Énergie et climat
Prévention des risques
Développement durable
Infrastructures, transports et mer

Présent
pour
l'avenir



Liberté • Égalité • Fraternité
REPUBLIQUE FRANÇAISE

Direction régionale
de l'Environnement
et du Climat

Site classé de l'Ancien Golfe de Saintonge (marais de Brouage)

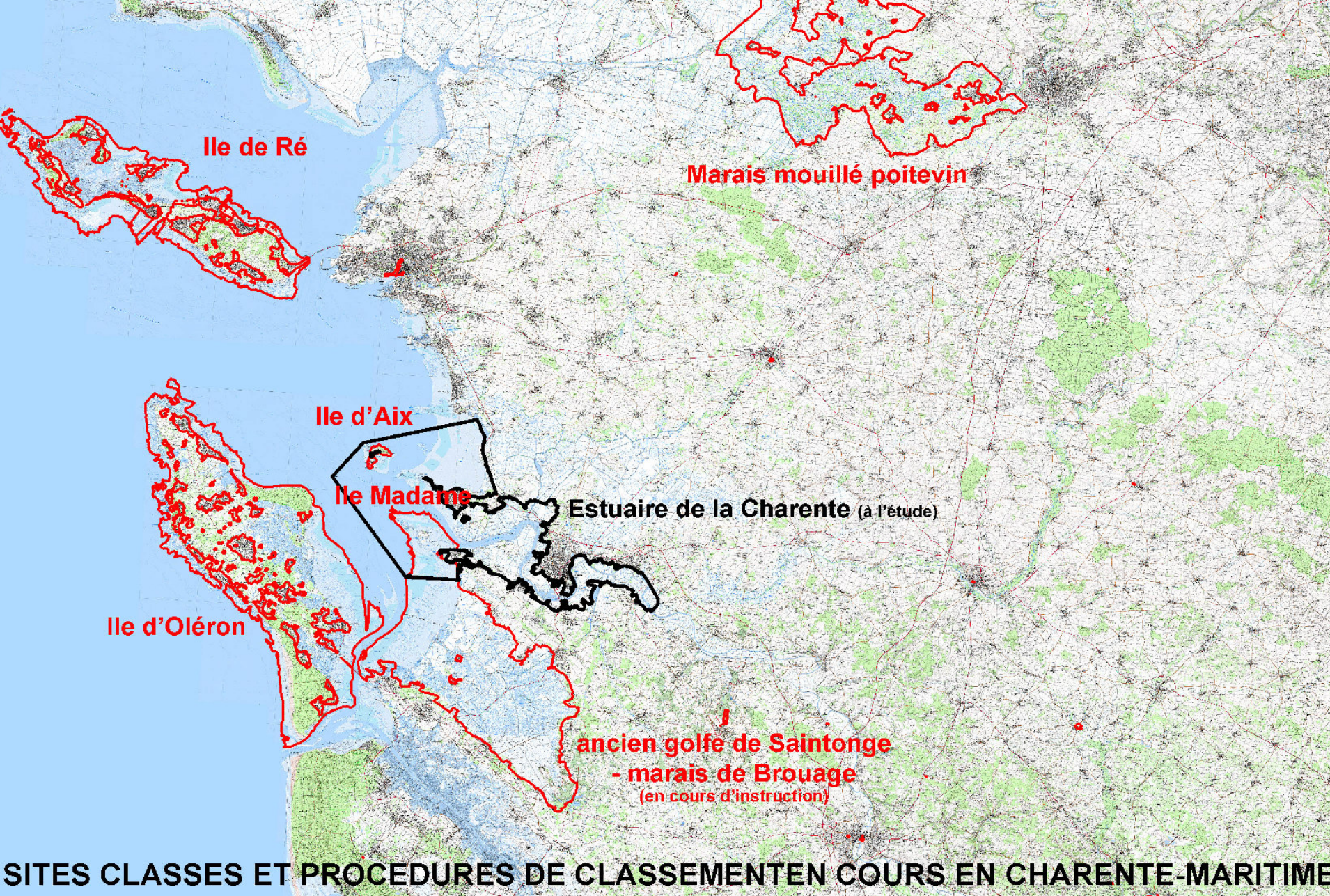
1 – localisation et périmètre

Ressources, territoires et habitats
Énergie et climat
Prévention des risques
Développement durable
Infrastructures, transports et mer

Présent
pour
l'avenir

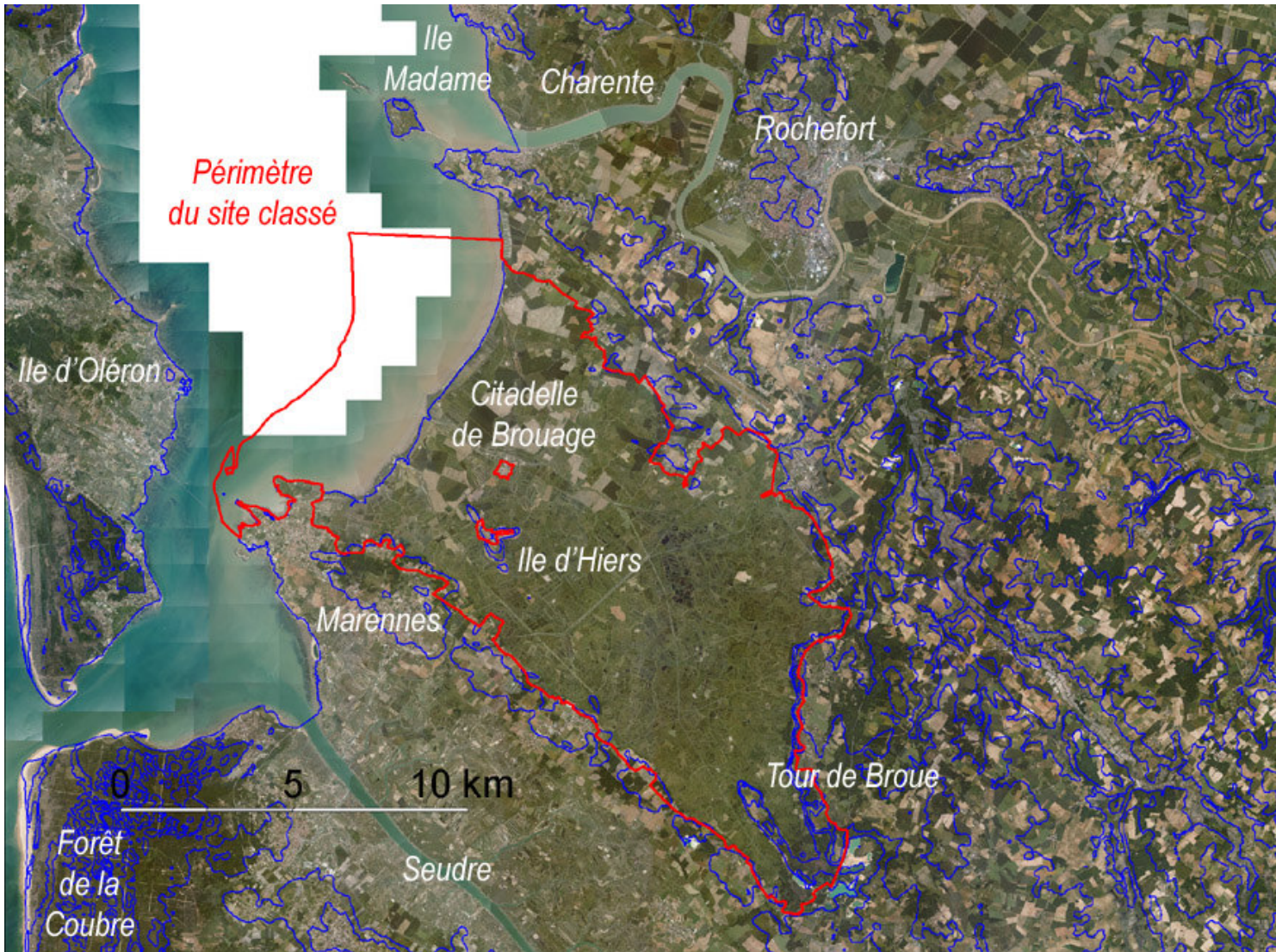


Direction régionale
de l'Environnement
et du Climat



sources : IGN, PARIS, SCAN25 - 2010 ; DREAL Poitou-Charentes

Site classé de l'Ancien Golfe de Saintonge (marais de Brouage)



Délimitation du site classé sur la photo aérienne de 2005 avec les courbes de niveau

Ressources, territoires et habitats
Énergie et climat
Prévention des risques

Présent pour l'avenir

Source :
IGN PARIS BDORTHO
IGN PARIS BD TOPO
DREAL Poitou-Charentes



Direction régionale de l'Environnement et du Climat



Site classé de l'Ancien Golfe de Saintonge (marais de Brouage)



**Délimitation
du site classé**
sur la photo
aérienne de
2005 avec les
limites des
communes

Ressources, territoires et habitats
Énergie et climat
Prévention des risques
Développement durable
Infrastructures, transports et mer

**Présent
pour
l'avenir**

Source :
IGN PARIS BDORTHO
IGN PARIS BD TOPO
DREAL Poitou-Charentes



Direction régionale
de l'Environnement
et du Climat
POITOU-CHARENTES



Site classé de l'Ancien Golfe de Saintonge (marais de Brouage)

Périmètre du site



**Délimitation
du site classé**
sur la photo
aérienne de
2005 avec les
courbes

Ressources, territoires et habitats
Énergie et climat
Prévention des risques

**Présent
pour
l'avenir**

Source :
IGN PARIS BDORTHO
IGN PARIS BD TOPO
DREAL Poitou-Charentes



Direction régionale
de l'environnement
Poitou-Charentes



Site classé de l'Ancien Golfe de Saintonge (marais de Brouage)

Périmètre du site



Délimitation
du site classé
sur la photo
aérienne de
2005 avec les
courbes

Ressources, territoires et habitats
Énergie et climat
Prévention des risques

**Présent
pour
l'avenir**

Source :
IGN PARIS BDORTHO
IGN PARIS BD TOPO
DREAL Poitou-Charentes



Direction régionale
de l'Environnement
et du Climat



Site classé de l'Ancien Golfe de Saintonge (marais de Brouage)

Périmètre du site



Délimitation du site classé sur la photo aérienne de 2005 avec les courbes

Ressources, territoires et habitats
Énergie et climat
Prévention des risques

Présent pour l'avenir

Source :
IGN PARIS BDORTHO
IGN PARIS BD TOPO
DREAL Poitou-Charentes





Site classé de l'Ancien Golfe de Saintonge (marais de Brouage)

2 - Intérêt historique et pittoresque du site

Ressources, territoires et habitats
Énergie et climat
Prévention des risques
Développement durable
Infrastructures, transports et mer

Présent
pour
l'avenir



Direction régionale
de l'Environnement
et du Climat

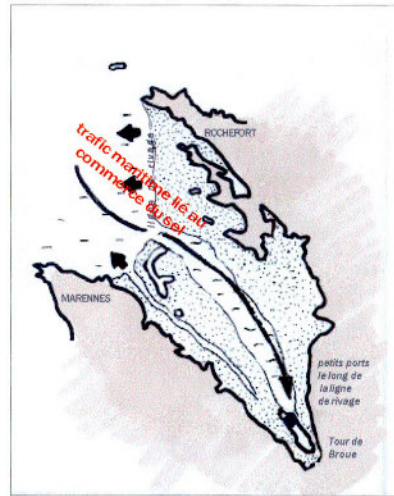
Intérêt historique

- XIIème siècle – Donjon de Broue
- 1555 – fondation Jacopolis
- 1586 – les protestants Rochelais barrent l'accès au Havre de Brouage
- XVIIème – construction des remparts par d'Argencourt
- 1666 – création du port de Rochefort
- 1955 – le dernier saunier cesse son activité

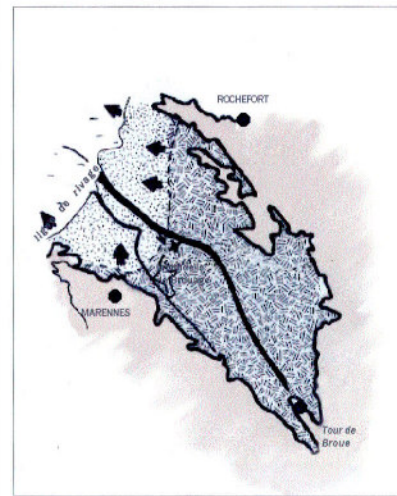
Le comblement du golfe



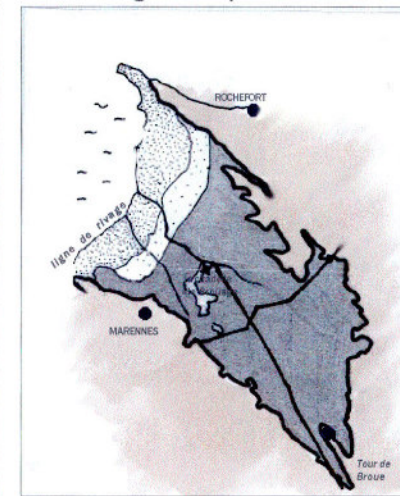
temps 1 - V^{ème} avant JC jusqu'au VII^{ème} siècle
Golfe de Saintonge



temps 2 - A partir du XI^{ème} siècle jusqu'au XIII^{ème} siècle le Golfe devient un lieu d'échange et d'exploitation du sel



temps 3 - XVI^{ème} siècle implantation de la citadelle, véritable place forte commerciale qui gère l'ensemble des marais salants du Golfe. Le recul du rivage se poursuit.



temps 4 - XVII^{ème} siècle à nos jours des travaux d'assainissement orientent les marais vers l'activité agricole dans un premier temps, puis la conchyliculture et le tourisme.

Ressources, soit
être
Prévention des risques

Présent
pour
l'avenir

Site classé de l'Ancien Golfe de Saintonge (marais de Brouage)



Carte de Cassini - 1768/1771

Ressources, territoires et habitats
Énergie et climat
Prévention des risques
Développement durable
Infrastructures, transports et mer

Présent
pour
l'avenir



Direction régionale
de l'Environnement
et du Climat

Site classé de l'Ancien Golfe de Saintonge (marais de Brouage)

La Tour de Broue



Ressources, territoires et habitats
Énergie et climat
Prévention des risques

Développement durable
Infrastructures, transports et mer

**Présent
pour
l'avenir**



Direction régionale
de l'environnement
du Poitou-Charentes

Site classé de l'Ancien Golfe de Saintonge (marais de Brouage)



Ressources, territoires et habitats
Énergie et climat
Prévention des risques
Développement durable
Infrastructures, transports et mer

**Présent
pour
l'avenir**



Direction régionale
de l'Environnement
et du Climat

Source :
Michel Bernard / ECAV Aviation

Site classé de l'Ancien Golfe de Saintonge (marais de Brouage)



Ressources, territoires et habitats
Énergie et climat
Prévention des risques
Développement durable
Infrastructures, transports et mer

Présent
pour
l'avenir

Source :
Thierry DEGEN



Direction régionale
de l'environnement
et du climat

Site classé de l'Ancien Golfe de Saintonge (marais de Brouage)



ligne de coteaux sud



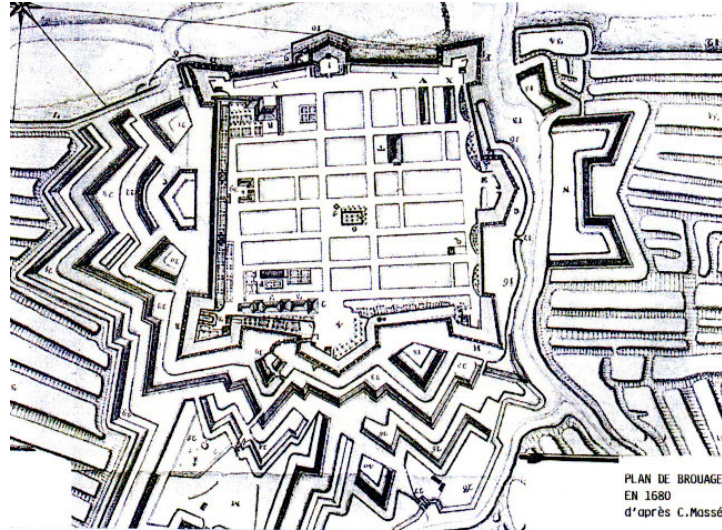
ligne de coteaux nord

Présent
pour
l'avenir

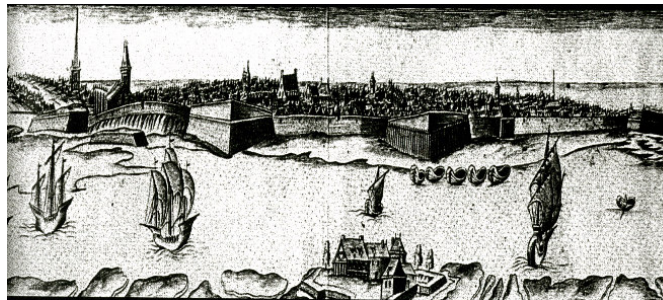
La Citadelle



- La première enceinte de 1569



- La citadelle en 1680 (C.Masse)



- La citadelle en 1627 (Chatillon)

Site classé de l'Ancien Golfe de Saintonge (marais de Brouage)



Ressources, territoires et habitats
Énergie et climat
Prévention des risques

Présent
pour
l'avenir



Direction régionale
de l'environnement
et du climat

Source :
Michel Bernard / ECAV Aviation

Site classé de l'Ancien Golfe de Saintonge (marais de Brouage)



Ressources, territoires et habitats
Énergie et climat
Prévention des risques
Développement durable
Infrastructures, transports et mer

**Présent
pour
l'avenir**



Direction régionale
de l'Environnement
et du Climat

Source :
Michel Bernard / ECAV Aviation

Site classé de l'Ancien Golfe de Saintonge (marais de Brouage)



Thierry Dejeu - DIREN Poitou-Charentes



Thierry Dejeu - DIREN Poitou-Charentes



Thierry Dejeu - DIREN Poitou-Charentes

Ressources, territoires et habitats
Énergie et climat
Prévention des risques
Développement durable
Infrastructures, transports et mer

**Présent
pour
l'avenir**



Direction régionale
de l'environnement
et du climat

Site classé de l'Ancien Golfe de Saintonge (marais de Brouage)



Ressources, territoires et habitats
Énergie et climat
Prévention des risques

Développement durable
Infrastructures, transports et mer

Présent
pour
l'avenir



Direction régionale
de l'Environnement
et du Climat

Site classé de l'Ancien Golfe de Saintonge (marais de Brouage)



Ressources, territoires et habitats
Énergie et climat
Prévention des risques

Développement durable
Infrastructures, transports et mer

**Présent
pour
l'avenir**

Source :
Olivier Gouet



Direction régionale
de l'Environnement
et du Climat

Site classé de l'Ancien Golfe de Saintonge (marais de Brouage)

Le fort Louvois



Ressources, territoires et habitats
Énergie et climat
Prévention des risques
Développement durable
Infrastructures, transports et mer

**Présent
pour
l'avenir**



Direction régionale
de l'Environnement
et du Climat



Site classé de l'Ancien Golfe de Saintonge (marais de Brouage)

Intérêt pittoresque

- le littoral,
- les marais,
- les coteaux et les îles,

Ressources, territoires et habitats
Énergie et climat
Prévention des risques
Développement durable
Infrastructures, transports et mer

Présent
pour
l'avenir



Direction régionale
de l'Environnement
et du Climat

Site classé de l'Ancien Golfe de Saintonge (marais de Brouage)

Le littoral



Ressources, territoires et habitats
Énergie et climat
Prévention des risques
Développement durable
Infrastructures, transports et mer

Présent
pour
l'avenir



Liberté • Égalité • Fraternité
REPUBLIQUE FRANÇAISE

Direction régionale
de l'environnement
du POITOU-CHARENTES

Site classé de l'Ancien Golfe de Saintonge (marais de Brouage)



Ressources, territoires et habitats
Énergie et climat
Prévention des risques
Développement durable
Infrastructures, transports et mer

**Présent
pour
l'avenir**



Direction régionale
de l'environnement
du Poitou-Charentes

Site classé de l'Ancien Golfe de Saintonge (marais de Brouage)

Le marais



Ressources, territoires et habitats
Énergie et climat
Prévention des risques
Développement durable
Infrastructures, transports et mer

Présent
pour
l'avenir



Direction régionale
de l'environnement
du POITOU-CHARENTES

Site classé de l'Ancien Golfe de Saintonge (marais de Brouage)



© Thierry Degan - DIRNE Poitou-Charentes



© Thierry Degan - DIRNE Poitou-Charentes



© Thierry Degan - DIRNE Poitou-Charentes

Ressources, territoires et habitats
Énergie et climat
Prévention des risques
Développement durable
Infrastructures, transports et mer

**Présent
pour
l'avenir**



Direction régionale
de l'environnement
du POITOU-CHARENTES

Site classé de l'Ancien Golfe de Saintonge (marais de Brouage)

Les coteaux et les îles



Ressources, territoires et habitats
Énergie et climat
Prévention des risques
Développement durable
Infrastructures, transports et mer

Présent
pour
l'avenir



Direction régionale
de l'environnement
POITOU-CHARENTES

Site classé de l'Ancien Golfe de Saintonge (marais de Brouage)



Ressources, territoires et habitats
Énergie et climat
Prévention des risques
Développement durable
Transition, transports et mer

**Présent
pour
l'avenir**



Direction régionale
de l'environnement
de la région CHARENTAIS

Site classé de l'Ancien Golfe de Saintonge (marais de Brouage)



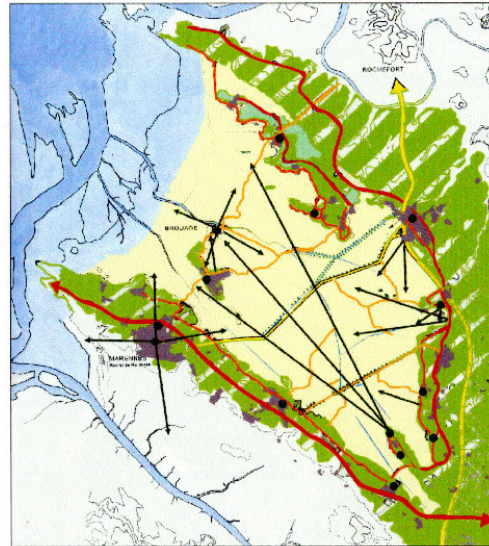
© Thierry Degan - DIREN Poitou-Charentes



© Thierry Degan - DIREN Poitou-Charentes



les routes



les points de vue et éléments remarquables

Ressources, territoires et habitats
Énergie et climat
Prévention des risques
Développement durable
Infrastructures, transports et mer

**Présent
pour
l'avenir**

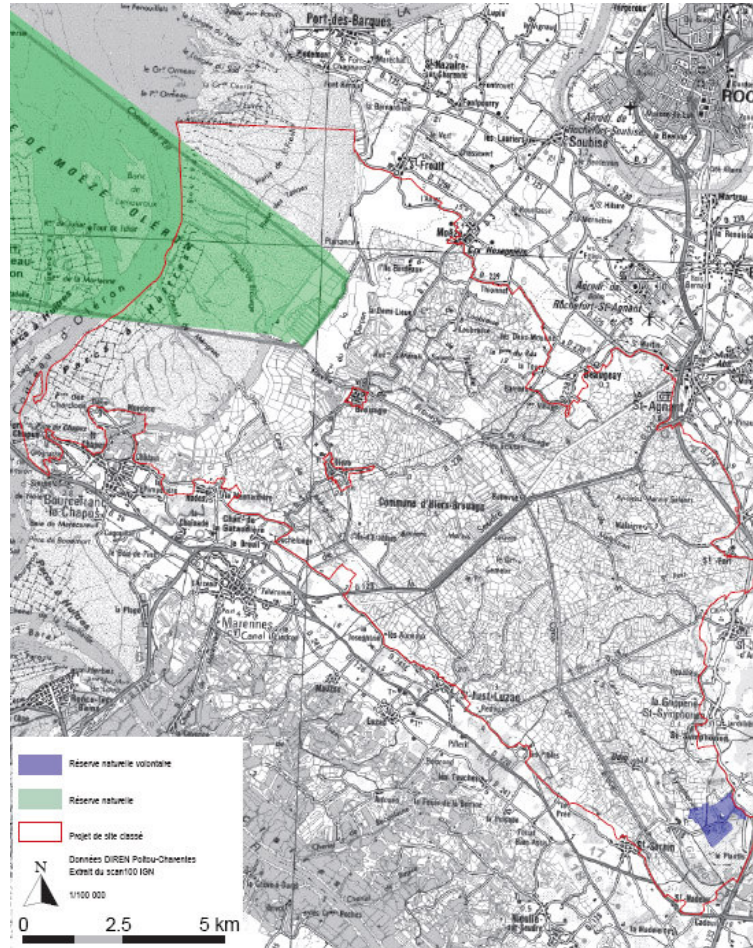
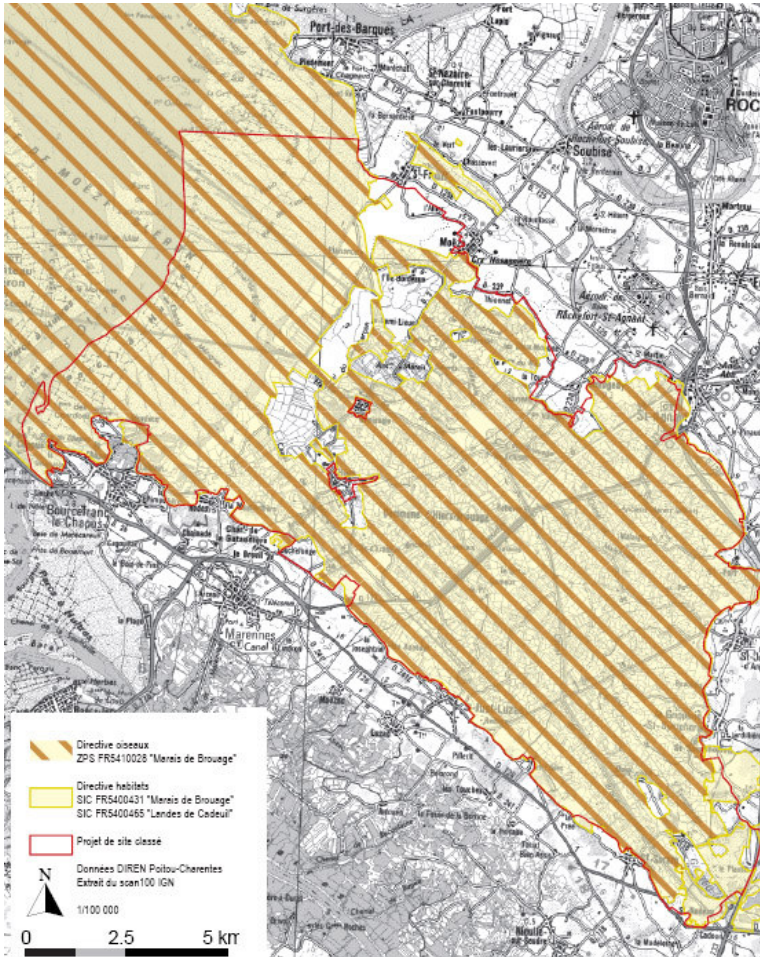


Direction régionale
de l'environnement
du POITOU-CHARENTAIS



Site classé de l'Ancien Golfe de Saintonge (marais de Brouage)

Enjeu écologique



Ressources, territoires et habitats
 Développement durable
 Énergie et climat
 Prévention des risques
 Infrastructures, transports et mer

Présent pour l'avenir



Direction régionale
 de l'Environnement
 et du Climat
 POITOU-CHARENTES

Site classé de l'Ancien Golfe de Saintonge (marais de Brouage)



© Thierry Degen - DIREN Poitou-Charentes



© Thierry Degen - DIREN Poitou-Charentes



© Thierry Degen - DIREN Poitou-Charentes



© Thierry Degen - DIREN Poitou-Charentes

Ressources, territoires et habitats
Énergie et climat
Prévention des risques

Développement durable
Infrastructures, transports et mer

**Présent
pour
l'avenir**



Direction régionale
de l'environnement
du Poitou-Charentes

Site classé de l'Ancien Golfe de Saintonge (marais de Brouage)



Ressources, territoires et habitats
Énergie et climat
Prévention des risques

Développement durable
Infrastructures, transports et mer

**Présent
pour
l'avenir**

Source :
olivier Gouet



Direction régionale
de l'environnement
Poitou-Charentes