

## La construction neuve de logements résultats à fin janvier 2017

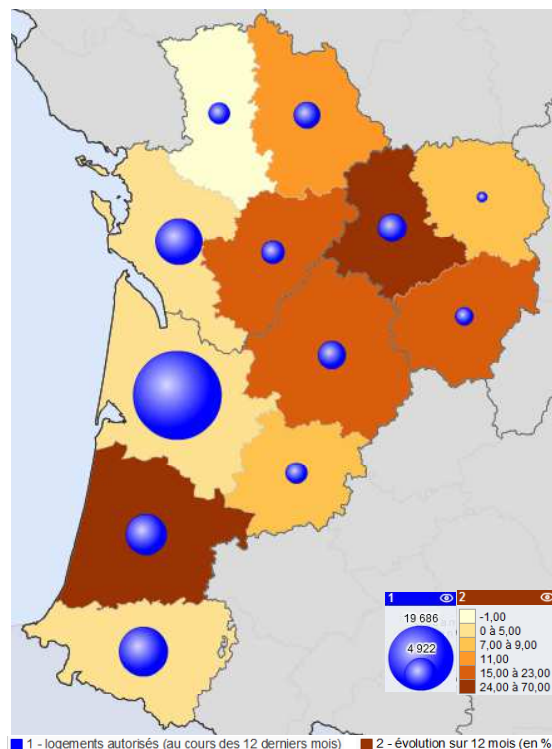


### Logement Construction

### La construction neuve de logements

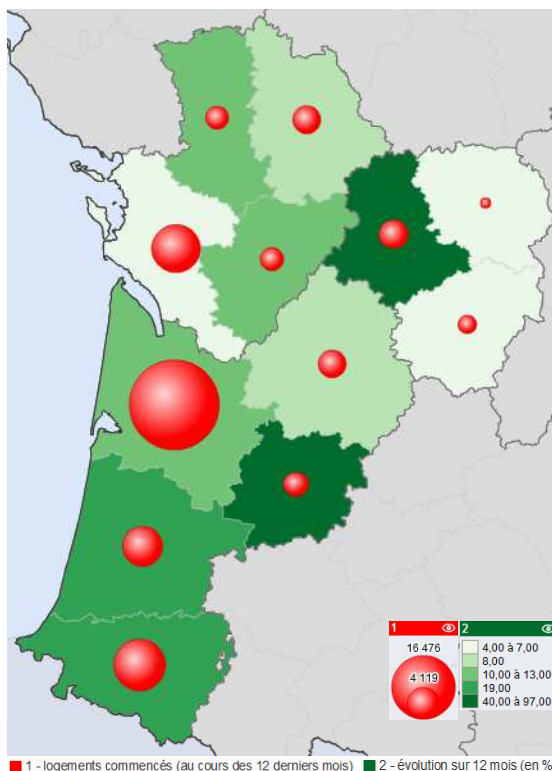
#### Nombre de logements autorisés

	de février 2016 à janvier 2017	Nouvelle- Aquitaine	France métropolitaine
individuels purs	Nombre <sup>1</sup>	19 429	129 880
	évolution <sup>2</sup>	22%	17%
individuels groupés	Nombre <sup>1</sup>	6 137	47 816
	évolution <sup>2</sup>	12%	9%
collectifs et en résidence	Nombre <sup>1</sup>	20 006	270 803
	évolution <sup>2</sup>	-2%	18%
Total logements	Nombre <sup>1</sup>	45 572	448 499
	évolution <sup>2</sup>	9%	17%



#### Nombre de logements commencés

	de février 2016 à janvier 2017	Nouvelle- Aquitaine	France métropolitaine
individuels purs	Nombre <sup>1</sup>	15 816	109 439
	évolution <sup>2</sup>	11%	11%
individuels groupés	Nombre <sup>1</sup>	4 983	35 877
	évolution <sup>2</sup>	28%	4%
collectifs et en résidence	Nombre <sup>1</sup>	18 277	226 497
	évolution <sup>2</sup>	16%	17%
Total logements	Nombre <sup>1</sup>	39 076	371 813
	évolution <sup>2</sup>	15%	14%



<sup>1</sup> - les logements retenus correspondent à une création de surface  
<sup>2</sup> - les variations en % sont calculées par rapport aux 12 mois précédents  
Source : SOeS - Sit@del2 en dates réelles estimées



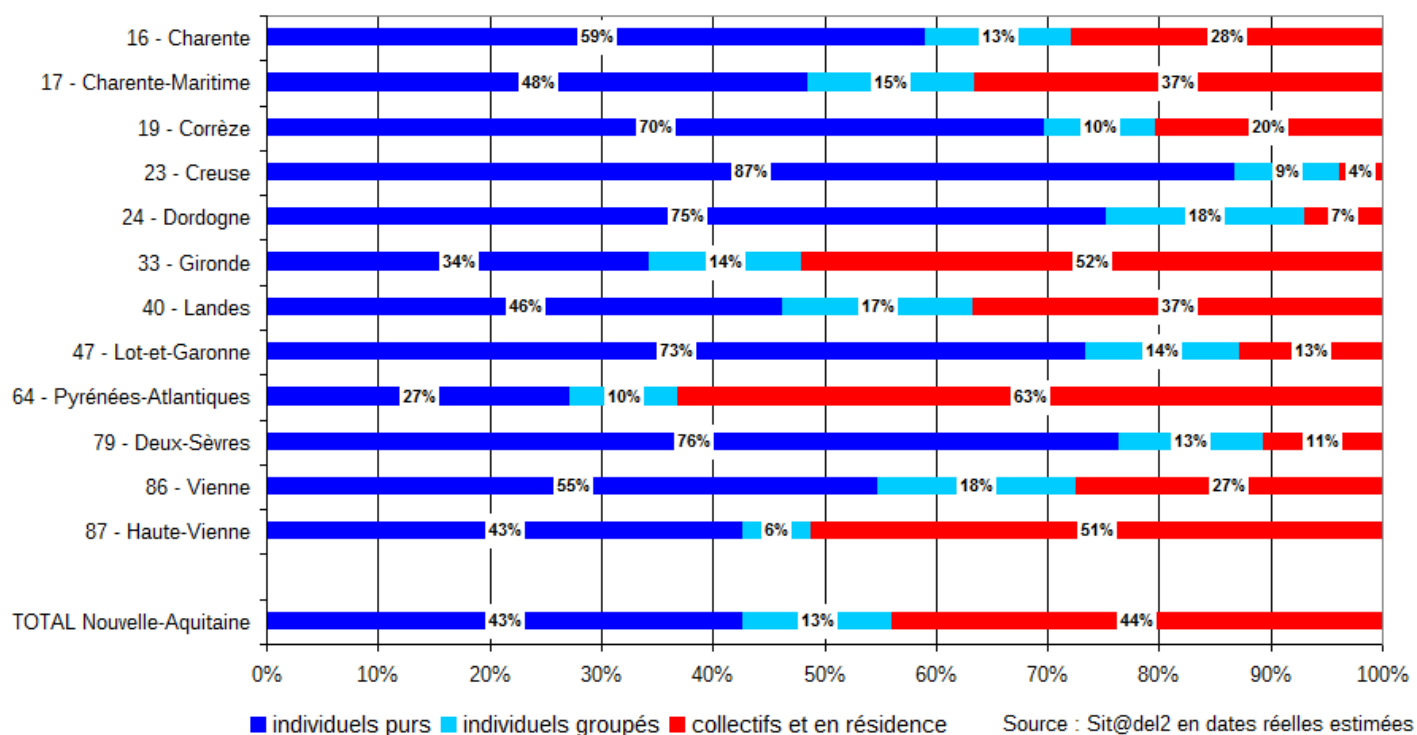
**LOGEMENTS AUTORISES**

de février 2016 à janvier 2017	individuels purs		individuels groupés		collectifs et en résidence		Total logements	
	Nombre <sup>1</sup>	évolution <sup>2</sup>	Nombre <sup>1</sup>	évolution <sup>2</sup>	Nombre <sup>1</sup>	évolution <sup>2</sup>	Nombre <sup>1</sup>	évolution <sup>2</sup>
16 - Charente	775	9%	179	23%	366	69%	1 320	23%
17 - Charente-Maritime	2 677	9%	828	37%	2 015	-18%	5 520	0%
19 - Corrèze	553	19%	79	-30%	162	45%	794	15%
23 - Creuse	203	7%	22	29%	9	0%	234	9%
24 - Dordogne	1 429	21%	335	20%	144	-27%	1 908	15%
33 - Gironde	6 752	48%	2 677	3%	10 257	-12%	19 686	5%
40 - Landes	1 909	7%	702	79%	1 517	33%	4 128	24%
47 - Lot-et-Garonne	848	25%	158	-11%	147	-33%	1 153	7%
64 - Pyrénées-Atlantiques	1 623	5%	582	-4%	3 771	6%	5 976	4%
79 - Deux-Sèvres	862	7%	145	-1%	119	-34%	1 126	-1%
86 - Vienne	945	10%	308	12%	473	14%	1 726	11%
87 - Haute-Vienne	853	25%	122	-10%	1 026	186%	2 001	70%
<b>TOTAL Nouvelle-Aquitaine</b>	<b>19 429</b>	<b>22%</b>	<b>6 137</b>	<b>12%</b>	<b>20 006</b>	<b>-2%</b>	<b>45 572</b>	<b>9%</b>

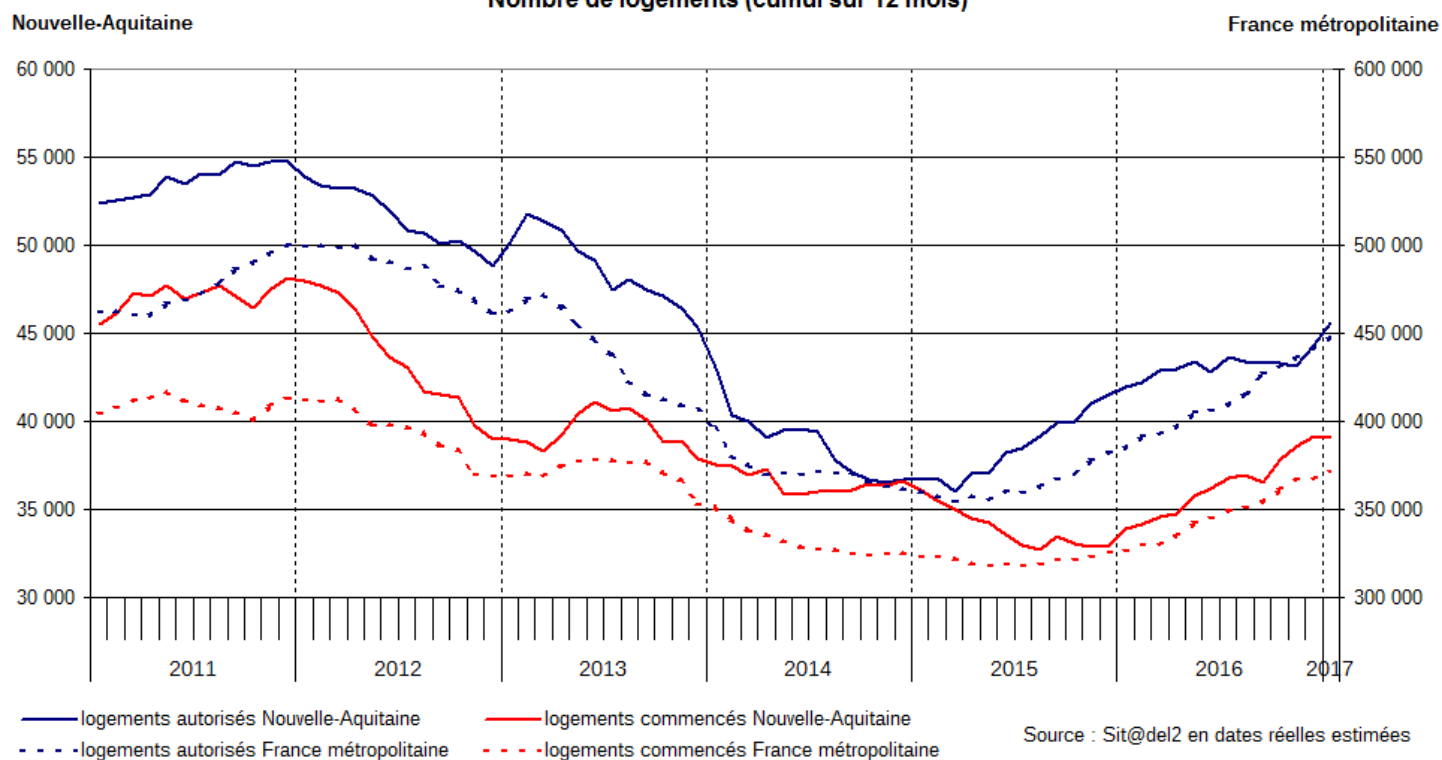
**LOGEMENTS COMMENCES**

de février 2016 à janvier 2017	individuels purs		individuels groupés		collectifs et en résidence		Total logements	
	Nombre <sup>1</sup>	évolution <sup>2</sup>	Nombre <sup>1</sup>	évolution <sup>2</sup>	Nombre <sup>1</sup>	évolution <sup>2</sup>	Nombre <sup>1</sup>	évolution <sup>2</sup>
16 - Charente	690	7%	138	-3%	241	43%	1 069	12%
17 - Charente-Maritime	2 383	9%	738	86%	1 714	-16%	4 835	4%
19 - Corrèze	447	-1%	113	105%	126	-15%	686	5%
23 - Creuse	175	-1%	23	> +200%	15	-12%	213	7%
24 - Dordogne	1 134	2%	215	-3%	198	113%	1 547	8%
33 - Gironde	4 920	27%	2 079	19%	9 477	6%	16 476	13%
40 - Landes	1 653	4%	466	77%	1 134	29%	3 253	19%
47 - Lot-et-Garonne	681	4%	203	39%	368	> +200%	1 252	40%
64 - Pyrénées-Atlantiques	1 423	4%	505	-1%	3 468	30%	5 396	19%
79 - Deux-Sèvres	810	14%	107	-4%	142	-1%	1 059	10%
86 - Vienne	825	5%	284	47%	456	-2%	1 565	8%
87 - Haute-Vienne	675	7%	112	4%	938	> +200%	1 725	97%

### Part des logements autorisés par type et par département (au cours des 12 derniers mois)



### Nombre de logements (cumul sur 12 mois)



## Méthodologie

Les chiffres publiés dans ce document sont produits à partir de la base de données Sit@del2 qui rassemble les informations relatives aux autorisations de construire (permis accordés) et aux mises en chantier (permis commencés) transmises par les services instructeurs (État, collectivités territoriales). Il faut en moyenne attendre quatre mois pour obtenir 90 % des autorisations accordées un mois donné. Les déclarations de mises en chantier sont à l'initiative des pétitionnaires ; il faut environ trois mois pour collecter la moitié des déclarations de mise en chantier des logements commencés un mois donné.

Les estimations des logements autorisés en date réelle fournissent par anticipation les niveaux d'autorisation à la date de l'événement. Les estimations de logements mis en chantier corrigent le défaut d'exhaustivité observé dans la remontée des annulations et des déclarations d'ouverture de chantier. Les estimations s'appuient sur des méthodes statistiques et économétriques décrites dans la notice méthodologique téléchargeable sur le site du SOeS. (<http://www.statistiques.developpement-durable.gouv.fr/fileadmin/documents/Themes/Logement-Construction/Construction/Logements/notice-methodologique-sitadel2-fevrier-2015-v2.pdf>).

On distingue les logements ordinaires (logements individuels purs ou groupés, logements collectifs) des logements en résidence (pour personnes âgées, pour étudiants, pour touristes, etc.) lesquels se caractérisent par la fourniture de services individualisés (de loisirs, de restauration, de soins ou autres) en sus du gîte. Les foyers et les hôtels qui ne comportent que des chambres et des services communs ne sont pas classés dans les logements mais dans les locaux d'hébergement.

## Pour en savoir plus

Les résultats pour la région sont téléchargeables en ligne à l'adresse suivante (<http://www.nouvelle-aquitaine.developpement-durable.gouv.fr/logement-construction-r593.html>).

Les séries nationales de données depuis 2000 sont disponibles sur le site du SoeS : [www.statistiques.developpement-durable.gouv.fr](http://www.statistiques.developpement-durable.gouv.fr) (rubrique construction / logements).

## Observation & statistiques

**Direction régionale de l'Environnement,  
de l'Aménagement et du Logement  
Nouvelle-Aquitaine**

**Directeur de publication** : Patrice Guyot

**Rédacteur** : William Chateauvieux  
Mission Connaissance et Analyse des Territoires  
Pôle Observation Etudes et Statistiques

<http://www.nouvelle-aquitaine.developpement-durable.gouv.fr/observation-etudes-statistiques-r463.html>

**Courriel** : [poes.micat.dreal-na@developpement-durable.gouv.fr](mailto:poes.micat.dreal-na@developpement-durable.gouv.fr)

**ISSN** : en cours