

**Atelier EcoQuartier - Lormont**  
**26 juin 2019**

# Des solutions v g tales pour la ville

Environnement  
& Equilibres  
Naturels

Qualit  de l'air  
R gulation thermique  
Biodiversit   
 coulement des eaux & Protection des sols

## Les Multiples dimensions du v g tal dans la ville

L'Homme

L' conomie

Sant  et bien- tre  
Lien social & Identit 

**Valorisation du b ti**

Valorisation des produits

**Agriculture urbaine**

**Attractivit  du territoire**



# Effets du végétal sur la santé et le cadre de vie

## Santé physique

Activité physique, déplacements doux



## Santé psychologique, bien-être

Dépression, Réduction du stress, État de santé ressenti



# ROLE DU VEGETAL DANS LE DÉVELOPPEMENT URBAIN DURABLE

## Confort thermique

Îlots de fraîcheur, confort intérieur et extérieur

Figure 9 :  
Effet de la végétalisation d'un bâtiment sur son bilan énergétique, le confort thermique intérieur et les consommations d'énergie

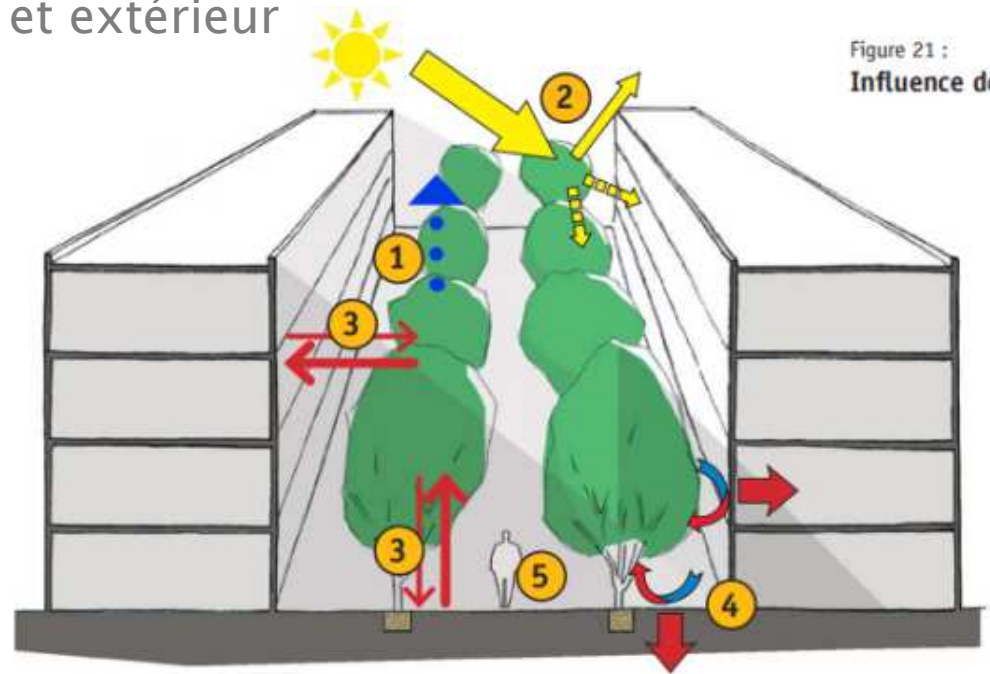
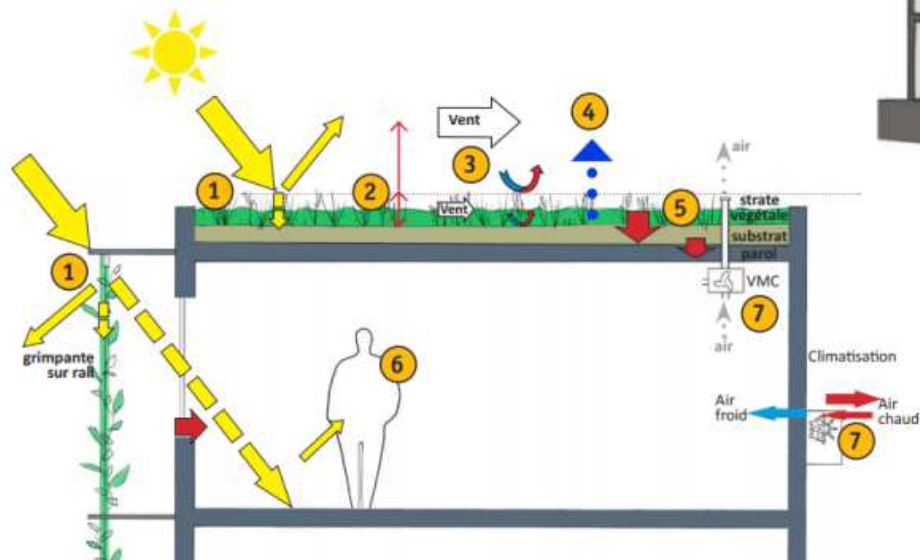
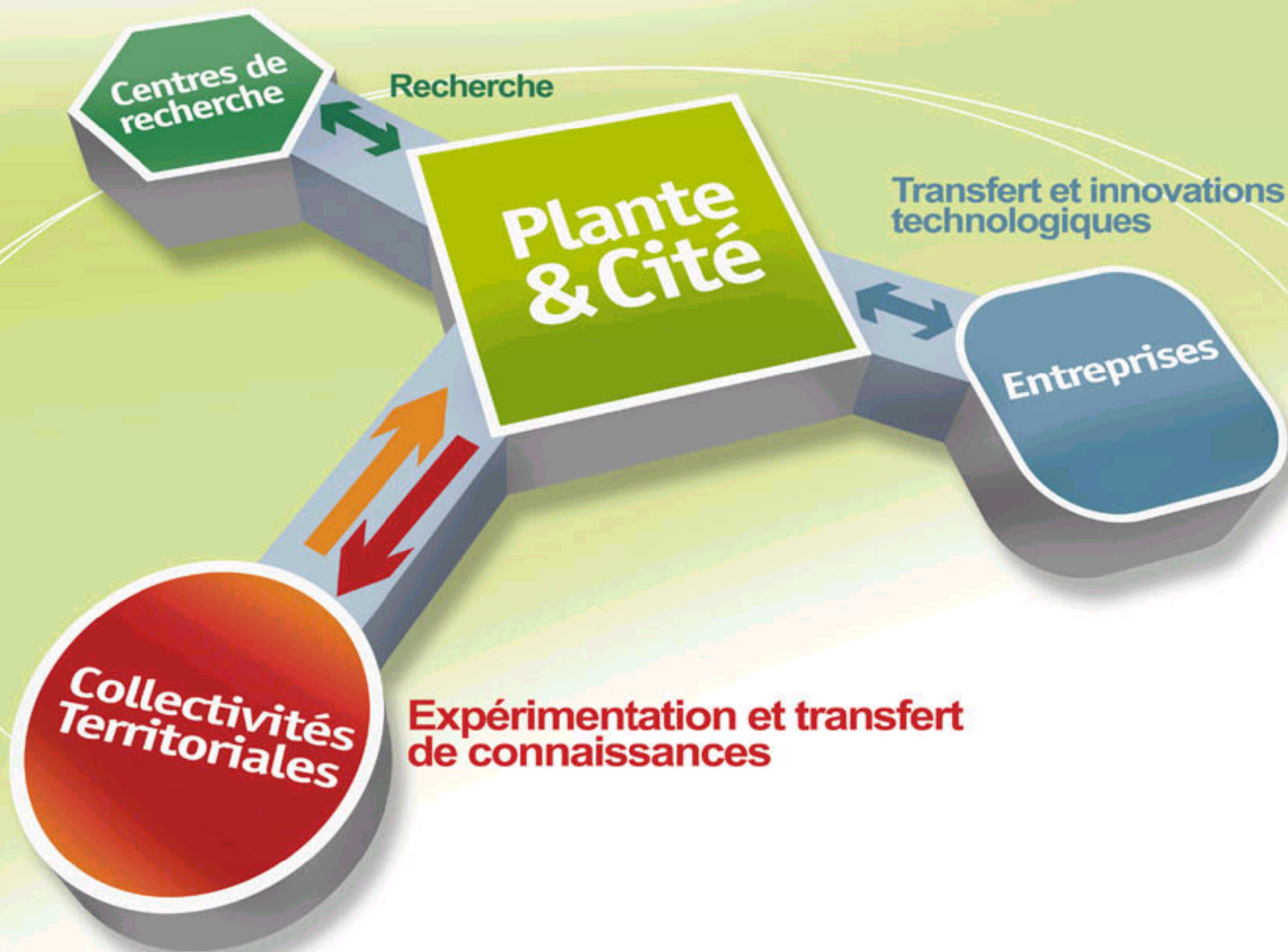


Figure 21 :  
Influence de





# Un centre technique sur les espaces verts et le paysage

- **Association Loi 1901 créée en 2005**
  - Dans la dynamique de Végépolys
  - Avec le parrainage de l'AMF



- **Membres fondateurs:**

- Association des agents techniques territoriaux



- Etablissements de recherche et d'enseignement supérieur



- Les représentants de la filière du paysage



# Un réseau de professionnels et collectivités



# Etudes et travaux de recherche appliquée

Une 30aine de programmes chaque année, opérationnels ou stratégiques



AGRONOMIE - SOLS URBAINS - CONDUITE DES VÉGÉTAUX

**PRÉSUMPTION DE POLLUTION DES SOLS : PREMIÈRE AIDE AU DIAGNOSTIC**

[ Projet terminé ] [ 2015 - 2018 ]



ECONOMIE ET MANAGEMENT

**OPTIMISATION DES PRATIQUES : TONTE ET FAUCHE DES COUVERTS ENHERBÉS**

[ Projet terminé ] [ 2015 - 2018 ]



VÉGÉTAL - PAYSAGE - URBANISME : APPROCHES INTÉGRÉES

**PLAN : INTÉGRATION ET PLACE DU VÉGÉTAL ET DES ESPACES DE NATURE EN VILLE DANS LES DOCUMENTS DE PLANIFICATION URBAINE ET D'AMÉNAGEMENT DU TERRITOIRE**

[ Projet en cours ] [ 2018 - 2020 ]



# Des ressources et services

The screenshot displays the Plante & Cité website interface. At the top, the logo 'Plante & Cité' is accompanied by the tagline 'Ingénierie de la nature en ville' and 'Center for landscape and urban horticulture'. A search bar and a 'RECHERCHER' button are visible. Below the navigation menu (PROJETS, RESSOURCES, ÉVÉNEMENTS, ACTUALITÉS, L'ASSOCIATION, ADHÉRER), several content blocks are featured:

- EcoJardin:** 'La référence de gestion écologique' with 458 resources.
- AGENDA:** 'Rencontre Végétal local - Pays de la Loire' and 'Rencontre EcoJardin 2019 Paris'.
- ACTUALITÉS:** 'SAVE THE DATE - RENCONTRE ECOJARDIN 2019 - 1ER FÉVRIER 2019 À PARIS'.
- CONSULTEZ NOS OUTILS EN LIGNE:** A row of icons for FLORISCOPE, Florilèges, Nature En Ville, ECOPHYTO, EcoJardin, Compomè, and Baromètres.
- LES PROJETS DE Plante & Cité:** Includes 'URBANISME RÉVERSIBLE: UN OUTIL D'AMÉNAGEMENT DU TERRITOIRE ET DU...' and 'SAVEBUXUS II: DÉVELOPPER DES STRATÉGIES COMBINÉES POUR PROTÉGER LES...'. It also features a section on 'INTÉGRATION ET PLACE DU VÉGÉTAL ET DES ESPACES DE NATURE EN VILLE...'. A small image shows a child looking at a book.
- L'ASSOCIATION:** 'Créée à Angers en 2006, dans le cadre du pôle de compétitivité "Végépolis", Plante & Cité compte aujourd'hui plus de 500 structures adhérentes. L'association est présidée par la Ville d'Angers.' It also mentions a branch in Genève.
- LA LETTRE:** 'Abonnez-vous à la lettre d'information de Plante & Cité.' with an 'M'abonner' button.

At the bottom, a footer mentions 'Cette plateforme informatique est cofinancée par l'Union Européenne, la Région Pays de la Loire, le Conseil général 49 et Angers Loire Métropole.' and lists partner logos: Région Pays de la Loire, PAYS DE LA LOIRE, anjou, and ANJOU DÉPARTEMENTAL.

Des ressources documentaires et des résultats d'étude sur

[www.plante-et-cite.fr](http://www.plante-et-cite.fr)

**Plante & Cité**  
Ingénierie de la nature en ville

# Des ressources et services

## Une veille documentaire mensuelle

**AGRONOMIE, SOLS URBAINS ET CONDUITE DES VÉGÉTAUX**

**CONNAISSANCE ET CARACTÉRISATION DES SOLS URBAINS**

CALVET, Raoul / CHENU, Claire / HOUDI, Sabine. *Les matières organiques des sols*. 2<sup>e</sup> éd., avril 2015, 351 p. A acquies

Cette deuxième édition met à jour les données sur les matières organiques des sols et s'attache sur les enjeux agro-environnementaux en relation avec les sols. Les quatre grandes questions développées sont la nature et les propriétés des matières organiques des sols, leurs biotransformations, les conséquences environnementales et agronomiques et enfin les usages des terres et les pratiques à mettre en œuvre.

Ouvrage

☞ Commander l'ouvrage sur <http://www.unithoque.com> (49€)

KLAUS, Geger / GOBAT, Jean-Michel / MITCHELL, Edward, et al. *Biodiversité du sol*. *Abacus*, septembre 2015, n° 32, 8 articles. A télécharger

Cette revue suisse réunit chercheurs et spécialistes du sol. Ils tiennent compte de la grande diversité biologique et des multiples fonctions du sol. Focus sur les systèmes cultivés, sur les organismes du sol, sur leur rôle dans la dynamique du phosphore, sur la biodiversité du sol utile à une agriculture durable, sur les études réalisables sur la biodiversité pédologique, sur les sols en Suisse via l'observatoire national du sol (NABO), sur la création de milieux naturels et la promotion d'espèces menacées grâce au décapage du sol, et enfin sur les vers de terre et leur rôle dans la restauration des sols forestiers.

Revue / Dossier

➤ Télécharger le dossier sur <http://www.sciencesnaturelles.ch> (Site consulté le 25/11/2015)

LECLERC, Anthony. *Revêtements perméables : journée technique*. *Agriculture romande*, novembre 2015, n° 11, p.20-22 (3 p.). Demander la copie

A l'occasion de la journée technique organisée le 7 octobre 2015, par Plante & Cité Suisse et Regia Genève, les questions sur les revêtements perméables ont été exposées : législation suisse, rapport revêtement et végétal, diversité et performances de ces sols urbains, complexité des sols et transfert de l'eau, exemple de Lyon (Rhône) et son projet "ville perméable", accès des personnes à mobilité réduite et enfin des exemples dans la ville de Genève. Focus sur des matériaux : le ghera et le filat Stabilizer (mise en œuvre, avantages et inconvénients).

Article

*Les sols, un patrimoine naturel en danger*. *Adone & vous*, novembre 2015, n° 90, p. 5-11 (7 p.). A télécharger

Ce dossier propose cinq articles faisant état de la fragilité des sols et des programmes scientifiques - accompagnés par l'Adone - menés sur les sols agricoles, urbains et viticoles. Sont présentés le projet Résobio - étude d'impact de la récolte des résanants -, et le projet Siterro - construction de sols fertiles à partir de déchets urbains -. Des avis d'experts sur l'artificialisation des sols et les solutions offertes par les sols contre le changement climatique sont apportés.

Dossier

➤ Télécharger le dossier sur <http://www.adone.fr> (Site consulté le 12/11/2015)

Références Plante & Cité  
N°72 • 2015 **Plante&Cité**

4

**Plante&Cité**  
Ingénierie de la nature en ville  
Center for landscape and urban horticulture

Europe  
s'engage  
le Pays de la Loire  
environnement

**N°104 – 2018**

**REFERENCES PLANTE & CITE**  
[Veille sur les espaces verts et le paysage]



# Des ressources et services

## Des journées techniques nationales



### Programme 2019

Rencontre annuelle Ecoj ardin 01/02

La gestion des couverts enherbés 11/04

Participation des habitants 25/06

Sols urbains 19/11

Outils de protection de l'arbre en ville

**Plante&Cité**  
Ingénierie de la nature en ville



## Des webinaires

La végétalisation du bâti :  
gammes végétales et entretien

Impacts des changements  
climatiques  
sur les bioagresseurs des plantes

Construction de sols fertiles

Changer de regard sur la flore spontanée

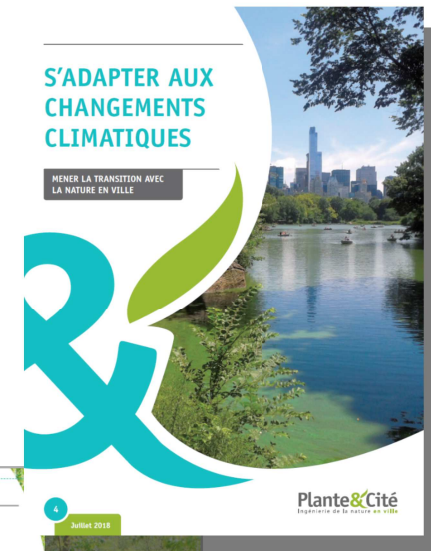
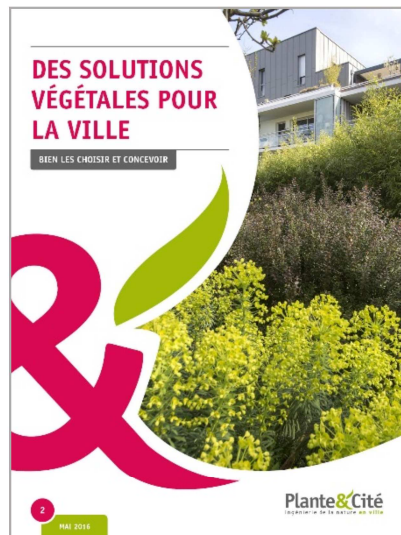
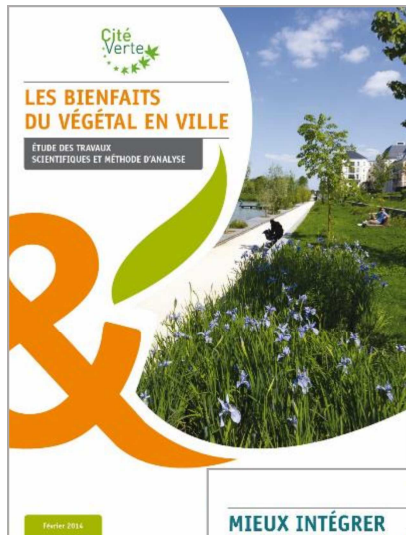
Végétal local : un outil pour la biodiversité  
des territoires

Et d'autres...



# Des ressources et services

## Des publications papier annuelles



**Plante&Cité**  
Ingénierie de la nature en ville

# Évaluer la biodiversité dans les projets urbains

**GRILLE POUR L'ÉVALUATION  
DE LA BIODIVERSITÉ  
DANS LES PROJETS URBAINS**

**20 indicateurs  
pour évaluer la  
biodiversité**

Nom du site :  
.....

Nom du rédacteur, service :  
.....  
.....

Date :  
.....



  
Ministère de la Cohésion  
des Territoires

**Plante&Cité**  
Ingénierie de la nature en ville



**Quelle est la connaissance de l'état de la biodiversité sur le site ?**

**Quels sont les services rendus par la biodiversité du site ?**



**Quelles sont les réponses apportées par les parties prenantes sur le site ?**

## État - QUALITÉ ET ARTIFICIALISATION DES SOLS NIVEAU DE CONNAISSANCE ET D'USAGES DES SOLS

Indicateur 4

### Objectifs / Intérêts

Le sol est un compartiment de l'environnement primordial pour la biodiversité. Niveau de vie de nombreuses espèces, il joue un rôle majeur dans la gestion des eaux pluviales et dans le stockage du carbone. De la qualité des sols devrait dépendre les aménagements et activités qui sont mis en place.

### Interprétation / Suggestions

Plus les diagnostics des sols sont réguliers et concernent une surface importante, meilleur sera le niveau de connaissance des sols. Cette connaissance permettra d'adapter les plans de gestion et d'anticiper les risques sanitaires liés à une pollution du sol mais aussi de préserver un support fondamental à une biodiversité. La destruction des sols urbains par une mauvaise gestion des gravats est à proscrire. La plupart des sols urbains sont pollués et nécessitent un diagnostic avant tout changement de pratique.

### QUESTIONS À RENSEIGNER :

Les données sont obtenues auprès des bureaux d'étude.

■ Concernant le sol, quelles sont les connaissances sur :

	Aucune connaissance	Ressources bibliographiques seules	Etudes ponctuelles	Etude initiale sur l'ensemble du site
Propriétés physiques				
Propriétés agronomiques				
Niveau de pollution				

■ Les propriétés et caractéristiques des sols sont-elles prises en compte pour les choix d'aménagement et de gestion?

	Non pas vraiment	Pertiellement	Oui
Conception paysagère et plantation			
Adaptation technique (irrigation...)			
Gestion des eaux pluviales			
Diagnostic de pollution			
Autres			

# Faire évoluer ses pratiques d'aménagement

**ESPÈCES ET HABITATS À ENJEUX :**  
Connaissance des espèces

5  
4  
3  
2  
1

**ESPÈCES ET HABITATS À ENJEUX :**  
Identification des espaces à enjeux

**ESPÈCES ET HABITATS À ENJEUX :**  
Composition et structure végétale

**CONTINUITÉS ÉCOLOGIQUES**  
Trame Verte et Bleue  
et connectivité des espaces verts

**QUALITÉ ET ARTIFICIALISATION DES SOLS :**  
Coefficient de biotope par surface

**QUALITÉ ET ARTIFICIALISATION DES SOLS :**  
Niveau de connaissance et usages des sols

**CLIMAT :**  
Influence de la végétation et des zones d'eau sur le climat

5  
4  
3  
2  
1

**USAGES :**  
Dégradations dans les espaces naturels

**USAGES :**  
Disponibilité en espaces à caractère naturel en ville

**EAU :**  
Gestion des eaux pluviales

**AGRICULTURE URBAINE :**  
Diversité des formes d'agriculture urbaine

**GESTION :**  
Plans de gestion des espaces verts

5  
4  
3  
2  
1

**SENSIBILISATION ET MOBILISATION :**  
Perception de la nature en ville

**SENSIBILISATION ET MOBILISATION :**  
Actions de sensibilisation et de mobilisation

**GOUVERNANCE ET FORMATION :**  
Formation et sensibilisation des agents et des élus

**GOUVERNANCE ET FORMATION :**  
Diversité et fonctionnement des partenariats

**GESTION :**  
Minimisation des intrants utilisés

**GESTION :**  
Gestion différenciée

**GESTION :**  
Diversification des habitats faune/flore

**STRATÉGIE ET PLANS D'ACTIONS :**  
Plans d'actions et dispositifs intégrant la biodiversité

**STRATÉGIE ET PLANS D'ACTIONS :**  
Labellisations, chartes et démarches



A group of people is sitting on a grassy hill, looking out over a city at sunset. The sun is low on the horizon, casting a warm glow over the scene. The city lights are visible in the distance, and the sky is a mix of orange and blue. The people are mostly seen from behind, some with their hands on their heads, suggesting they are enjoying the view. The overall atmosphere is peaceful and communal.

**Merci de votre attention**

**02 41 72 17 37**

**contact@plante-et-cite.fr**

**www.plante-et-cite.fr**