

La construction neuve de locaux résultats à fin février 2017

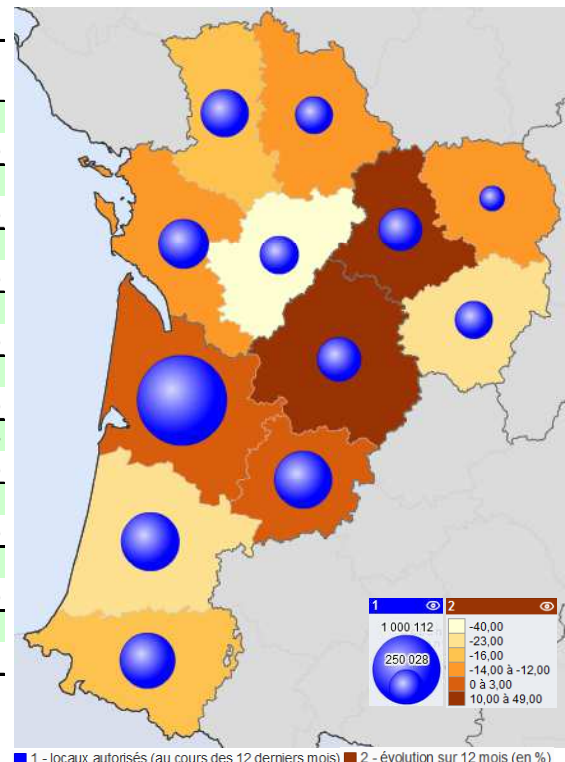


**Logement
Construction**

**La construction
neuve de
locaux non
résidentiels**

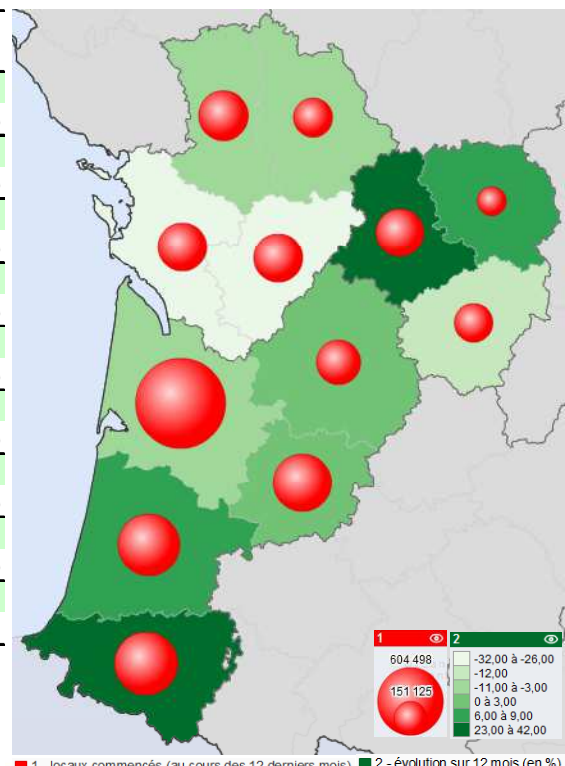
Surfaces des locaux non résidentiels autorisées¹

	de mars 2016 à février 2017	Nouvelle- Aquitaine	France métropolitaine
hébergement hôtelier	m ²	88 799	1 012 503
	évolution ²	-7%	-4%
bureaux	m ²	319 264	4 431 653
	évolution ²	-20%	8%
commerce	m ²	619 519	4 872 249
	évolution ²	6%	9%
artisanat	m ²	178 871	1 472 009
	évolution ²	-5%	5%
industrie	m ²	306 250	3 391 493
	évolution ²	-3%	3%
exploitation agricole	m ²	1 300 883	9 858 264
	évolution ²	-18%	-12%
entrepôts	m ²	495 106	6 095 642
	évolution ²	-23%	14%
service public	m ²	563 616	5 538 398
	évolution ²	22%	13%
Total	m ²	3 872 308	36 672 211
	évolution ²	-9%	3%



Surfaces des locaux non résidentiels commencées¹

	de mars 2016 à février 2017	Nouvelle- Aquitaine	France métropolitaine
hébergement hôtelier	m ²	52 347	550 802
	évolution ²	-15%	-3%
bureaux	m ²	219 854	2 970 280
	évolution ²	-3%	-1%
commerce	m ²	378 133	3 049 107
	évolution ²	14%	4%
artisanat	m ²	113 965	907 028
	évolution ²	4%	7%
industrie	m ²	253 241	2 432 838
	évolution ²	7%	11%
exploitation agricole	m ²	807 207	5 997 106
	évolution ²	-7%	1%
entrepôts	m ²	347 627	3 640 621
	évolution ²	-10%	14%
service public	m ²	403 130	4 163 688
	évolution ²	-15%	-5%
Total	m ²	2 575 504	23 711 470
	évolution ²	-4%	3%



¹ en m² de surface de plancher

² les variations en % sont calculées par rapport aux 12 mois précédents

Source : SOES - Sit@del2 en dates de prise en compte



Surfaces des locaux non résidentiels autorisées (en m²)

de mars 2016 à février 2017	hébergement hôtelier	bureaux	commerces	artisanat	industrie	exploitation agricole	entrepôts	service public	TOTAL	
									m²	évolution ²
16 - Charente	1 345	12 723	17 132	14 439	21 889	69 521	19 972	28 201	185 222	-40%
17 - Charente-Maritime	8 156	31 253	79 620	19 945	36 351	66 305	32 679	35 277	309 586	-12%
19 - Corrèze	367	7 030	10 971	5 799	7 340	94 184	22 823	23 187	171 701	-23%
23 - Creuse	864	1 401	5 182	2 234	3 190	46 034	5 304	13 090	77 299	-14%
24 - Dordogne	7 493	9 500	31 630	15 733	20 948	91 541	20 545	38 720	236 110	10%
33 - Gironde	47 666	158 606	190 322	65 354	41 631	111 270	231 811	153 452	1 000 112	0%
40 - Landes	4 268	18 320	118 835	9 146	67 204	118 179	37 370	45 565	418 887	-23%
47 - Lot-et-Garonne	1 716	7 229	25 598	4 113	46 798	283 145	29 954	18 567	417 120	3%
64 - Pyrénées-Atlantiques	7 782	37 995	53 892	19 905	20 218	124 694	43 073	70 272	377 831	-16%
79 - Deux-Sèvres	52	12 038	19 926	5 884	23 361	151 061	27 591	38 330	278 243	-16%
86 - Vienne	2 546	11 710	31 578	9 863	12 770	61 627	14 725	25 039	169 858	-14%
87 - Haute-Vienne	6 544	11 459	34 833	6 456	4 550	83 322	9 259	73 916	230 339	49%
TOTAL Nouvelle-Aquitaine	88 799	319 264	619 519	178 871	306 250	1 300 883	495 106	563 616	3 872 308	-9%

Surfaces des locaux non résidentiels commencées (en m²)

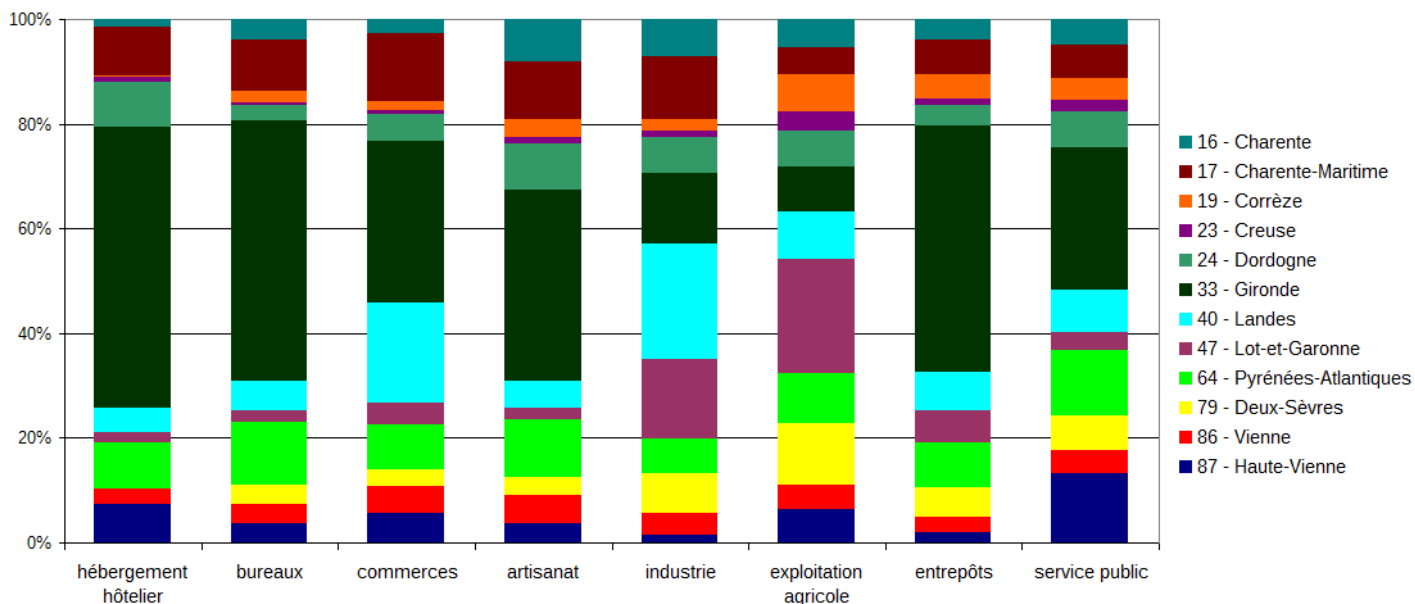
de mars 2016 à février 2017	hébergement hôtelier	bureaux	commerces	artisanat	industrie	exploitation agricole	entrepôts	service public	TOTAL	
									m²	évolution ²
16 - Charente	8 739	10 727	33 986	14 939	12 839	40 327	22 224	33 543	177 324	-26%
17 - Charente-Maritime	4 491	14 946	37 392	11 479	20 976	34 166	32 255	21 587	177 292	-32%
19 - Corrèze	547	5 441	7 572	2 126	5 705	71 265	8 791	9 107	110 554	-12%
23 - Creuse	80	1 873	2 602	2 157	5 100	35 034	5 528	8 910	61 284	9%
24 - Dordogne	4 737	6 355	25 557	6 488	17 485	52 806	14 920	17 051	145 399	1%
33 - Gironde	19 077	102 968	113 436	35 301	42 520	55 528	125 539	110 129	604 498	-11%
40 - Landes	5 613	17 178	33 886	10 664	58 623	88 284	23 676	46 540	284 464	6%
47 - Lot-et-Garonne	194	6 908	16 338	7 608	29 188	159 790	18 386	14 241	252 653	3%
64 - Pyrénées-Atlantiques	6 290	25 274	59 629	12 066	18 851	87 849	51 718	33 778	295 455	23%
79 - Deux-Sèvres	52	7 408	15 357	3 326	21 631	95 903	21 742	17 688	183 107	-3%
86 - Vienne	2 308	13 076	15 810	5 545	12 202	29 469	17 637	17 233	113 280	-11%
87 - Haute-Vienne	219	7 700	16 568	2 266	8 121	56 786	5 211	73 323	170 194	42%
TOTAL Nouvelle-Aquitaine	52 347	219 854	378 133	113 965	253 241	807 207	347 627	403 130	2 575 504	-4%

¹ en m² de surface de plancher

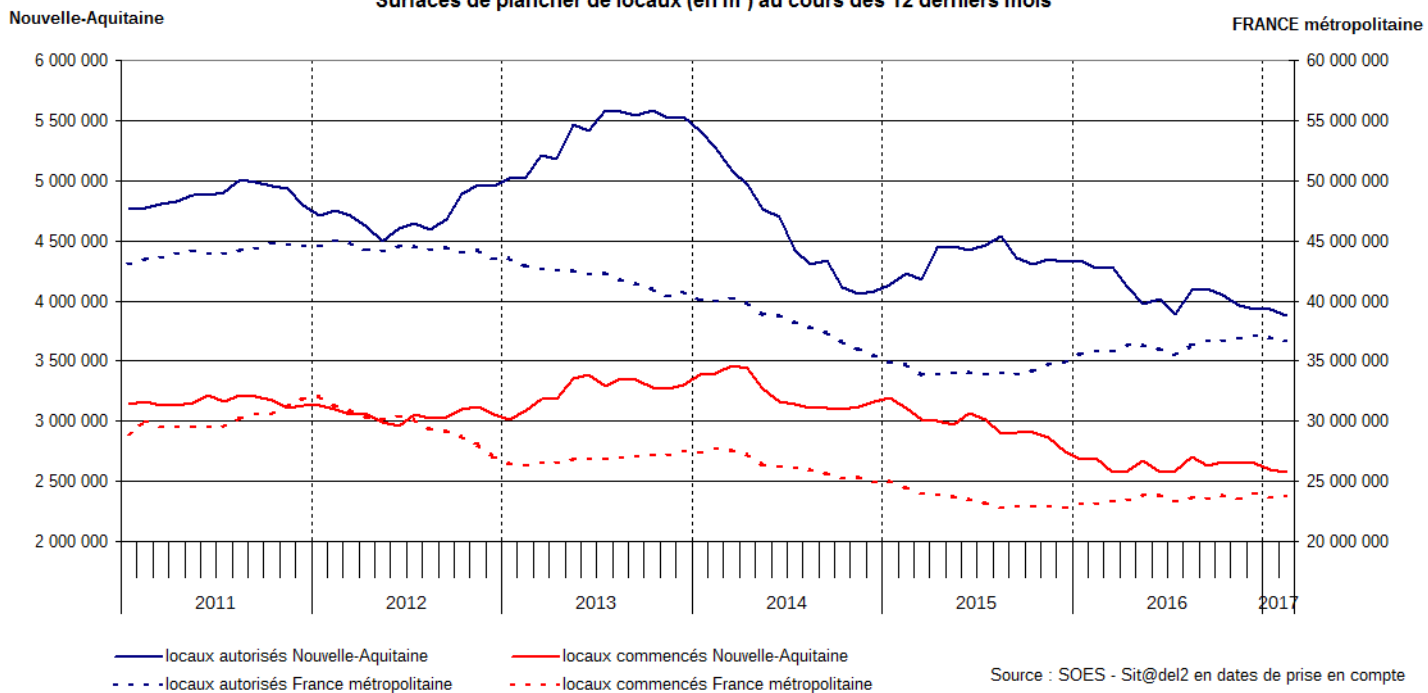
² variations par rapport aux 12 mois précédents

Source : SOES - Sit@del2 en dates de prise en compte

Répartition des surfaces de plancher autorisées par type de locaux et par département au cours des 12 derniers mois



Surfaces de plancher de locaux (en m²) au cours des 12 derniers mois



Méthodologie

Note explicative

Les chiffres publiés dans ce document sont élaborés à partir de résultats issus de la base de données Sit@del2. Celle-ci rassemble les informations relatives aux autorisations de construire (permis délivrés) et aux mises en chantier transmises par les services instructeurs au ministère de l'Environnement, de l'Énergie et de la Mer (MEEM). Ils sont exprimés en date de prise en compte, c'est-à-dire à la date à laquelle l'événement (autorisation, ouverture de chantier, etc.) est enregistré dans la base de données Sit@del2.

Rappel

La réforme du droit du sol d'octobre 2007 a introduit la notion de local artisanal ; par ailleurs, les surfaces hors oeuvre brut (Shob) des parkings et des aires de stationnement ne sont plus mesurées. La réforme intervenue au 1er mars 2012 crée le concept de surface de plancher en lieu et place des précédentes Shon et Shob. Les surfaces de stockage agricole, supprimées par la réforme de 2007, ont été réintégrées par la réforme de 2012. Les séries présentées sont calculées sur ce dernier champ, comprenant une estimation des données absentes sur ces cinq années.

Pour en savoir plus :

Les résultats pour la région sont téléchargeables en ligne à l'adresse suivante

<http://www.nouvelle-aquitaine.developpement-durable.gouv.fr/logement-construction-r593.html>

Les séries nationales de données sont disponibles sur le site du SOeS :

www.statistiques.developpement-durable.gouv.fr (rubrique construction / locaux non résidentiels)



Observation & statistiques

Direction régionale de l'Environnement,
de l'Aménagement et du Logement
Nouvelle-Aquitaine

Directeur de publication : Patrice Guyot

Rédacteur : William Chateaufieux
Mission Connaissance et Analyse des Territoires
Pôle Observation Etudes et Statistiques

<http://www.nouvelle-aquitaine.developpement-durable.gouv.fr/observation-etudes-statistiques-r463.html>

Courriel : poes.micat.dreal-na@developpement-durable.gouv.fr

ISSN : en cours