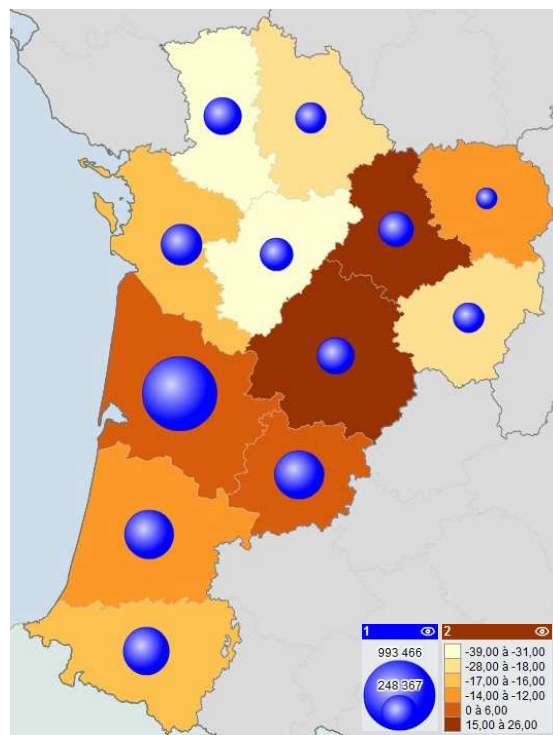


La construction neuve de locaux résultats à fin mars 2017

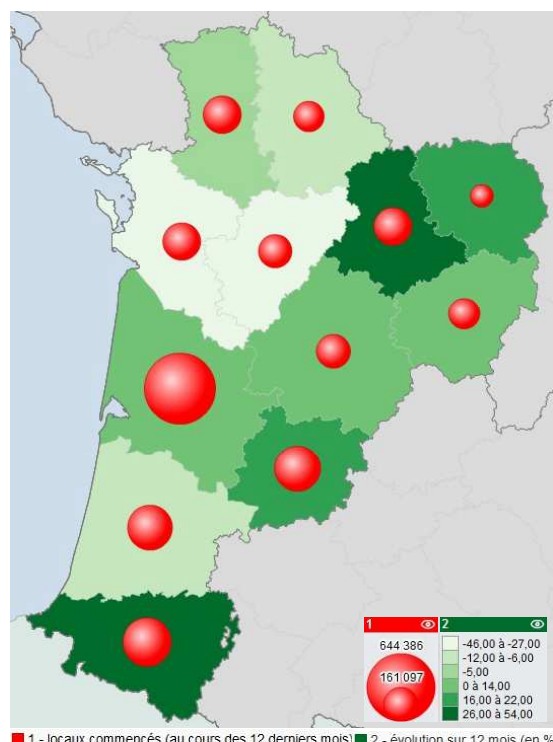
Surfaces des locaux non résidentiels autorisées¹

	d'avril 2016 à mars 2017	Nouvelle- Aquitaine	France métropolitaine
hébergement hôtelier	m ²	92 614	1 078 140
	évolution ²	-6%	6%
bureaux	m ²	311 511	4 412 571
	évolution ²	-19%	9%
commerce	m ²	615 613	5 035 767
	évolution ²	5%	14%
artisanat	m ²	179 989	1 505 429
	évolution ²	-1%	9%
industrie	m ²	306 593	3 472 472
	évolution ²	-2%	8%
exploitation agricole	m ²	1 282 574	9 874 594
	évolution ²	-20%	-14%
entrepôts	m ²	479 922	6 240 047
	évolution ²	-26%	17%
service public	m ²	575 590	5 607 608
	évolution ²	24%	13%
Total	m ²	3 844 406	37 226 628
	évolution ²	-10%	4%



Surfaces des locaux non résidentiels commencées¹

	d'avril 2016 à mars 2017	Nouvelle- Aquitaine	France métropolitaine
hébergement hôtelier	m ²	53 932	575 332
	évolution ²	-2%	4%
bureaux	m ²	222 446	3 137 478
	évolution ²	-5%	5%
commerce	m ²	333 153	2 994 168
	évolution ²	-11%	1%
artisanat	m ²	112 776	899 218
	évolution ²	4%	8%
industrie	m ²	266 491	2 391 507
	évolution ²	12%	6%
exploitation agricole	m ²	813 946	5 977 135
	évolution ²	6%	-2%
entrepôts	m ²	374 163	3 950 272
	évolution ²	1%	21%
service public	m ²	421 125	4 081 450
	évolution ²	-3%	-6%
Total	m ²	2 598 032	24 006 560
	évolution ²	1%	3%



¹ en m² de surface de plancher

² les variations en % sont calculées par rapport aux 12 mois précédents

Source : SOES - Sit@del2 en dates de prise en compte



**Logement
Construction**

**La construction
neuve de
locaux non
résidentiels**



Surfaces des locaux non résidentiels autorisées (en m²)

d'avril 2016 à mars 2017	hébergement hôtelier	bureaux	commerces	artisanat	industrie	exploitation agricole	entrepôts	service public	TOTAL	
									m²	évolution ²
16 - Charente	876	12 560	15 733	11 824	19 964	82 917	18 849	29 951	192 674	-39%
17 - Charente-Maritime	9 943	30 863	78 909	19 312	32 392	63 913	32 891	32 024	300 247	-16%
19 - Corrèze	430	8 074	13 300	5 472	19 118	83 834	17 345	22 623	170 196	-28%
23 - Creuse	864	1 477	5 171	2 360	2 341	47 231	5 399	13 221	78 064	-12%
24 - Dordogne	7 795	14 956	31 219	16 420	21 685	88 025	19 935	39 215	239 250	15%
33 - Gironde	48 586	146 676	183 444	60 860	41 190	108 669	234 585	169 456	993 466	2%
40 - Landes	4 938	18 663	122 804	9 771	68 874	118 028	38 667	46 037	427 782	-14%
47 - Lot-et-Garonne	2 301	9 800	26 980	6 715	46 735	288 163	34 944	17 818	433 456	6%
64 - Pyrénées-Atlantiques	8 264	35 447	52 891	23 473	20 621	128 616	36 789	71 612	377 713	-17%
79 - Deux-Sèvres	52	10 493	16 772	5 143	16 717	146 354	17 979	36 707	250 217	-31%
86 - Vienne	2 203	11 317	30 022	12 777	13 257	58 731	13 306	25 532	167 145	-19%
87 - Haute-Vienne	6 362	11 185	38 368	5 862	3 699	68 093	9 233	71 394	214 196	26%
TOTAL Nouvelle-Aquitaine	92 614	311 511	615 613	179 989	306 593	1 282 574	479 922	575 590	3 844 406	-10%

Surfaces des locaux non résidentiels commencées (en m²)

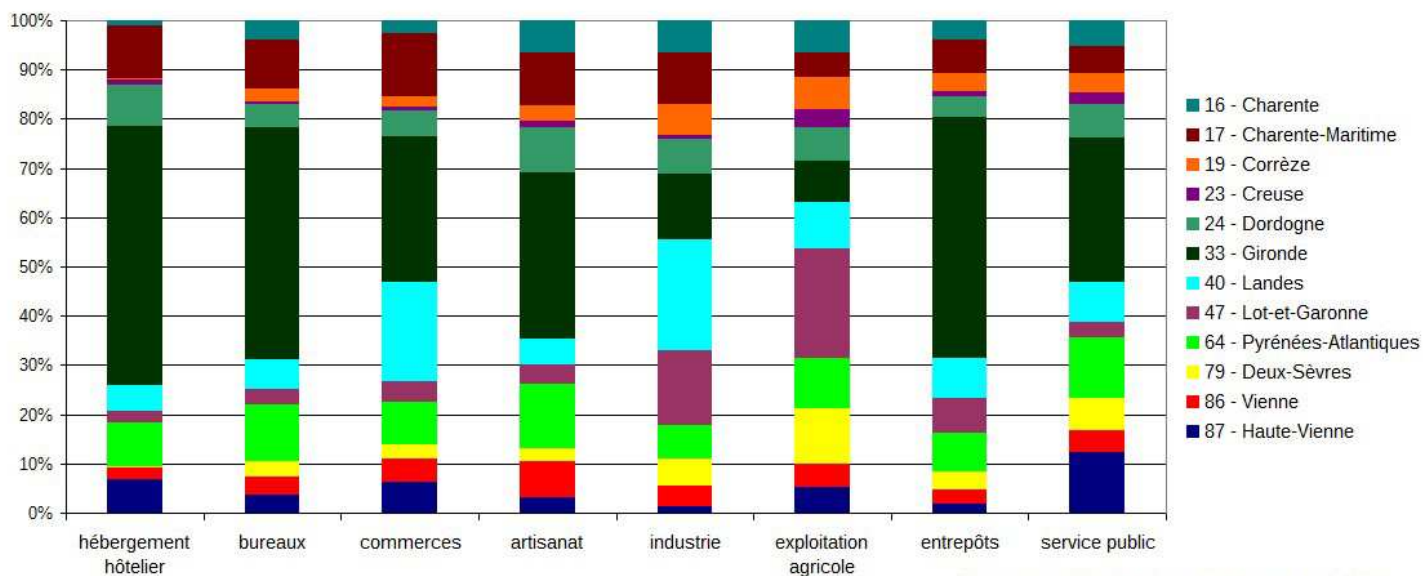
d'avril 2016 à mars 2017	hébergement hôtelier	bureaux	commerces	artisanat	industrie	exploitation agricole	entrepôts	service public	TOTAL	
									m²	évolution ²
16 - Charente	9 079	9 055	8 294	13 310	11 856	36 406	20 488	33 376	141 864	-46%
17 - Charente-Maritime	4 481	15 317	44 398	11 917	17 718	36 095	29 751	19 980	179 657	-27%
19 - Corrèze	547	7 010	7 642	2 355	11 966	75 592	9 188	10 313	124 613	6%
23 - Creuse	80	1 992	2 498	2 116	5 271	39 211	5 321	9 242	65 731	22%
24 - Dordogne	5 022	6 023	24 092	6 981	16 997	52 122	14 783	20 107	146 127	0%
33 - Gironde	19 315	109 289	108 115	36 936	54 319	54 167	151 103	111 142	644 386	14%
40 - Landes	5 613	15 943	14 884	8 838	55 644	84 405	28 927	42 460	256 714	-12%
47 - Lot-et-Garonne	779	7 004	15 926	7 509	33 159	167 171	18 891	17 668	268 107	17%
64 - Pyrénées-Atlantiques	6 437	23 472	59 557	11 751	19 371	80 909	50 786	38 685	290 968	26%
79 - Deux-Sèvres	52	6 786	14 971	3 010	21 118	97 478	20 475	18 055	181 945	-5%
86 - Vienne	2 308	12 815	16 162	5 399	11 429	32 161	19 172	18 996	118 442	-6%
87 - Haute-Vienne	219	7 740	16 614	2 654	7 643	58 229	5 278	81 101	179 478	54%
TOTAL Nouvelle-Aquitaine	53 932	222 446	333 153	112 776	266 491	813 946	374 163	421 125	2 598 032	1%

¹ en m² de surface de plancher

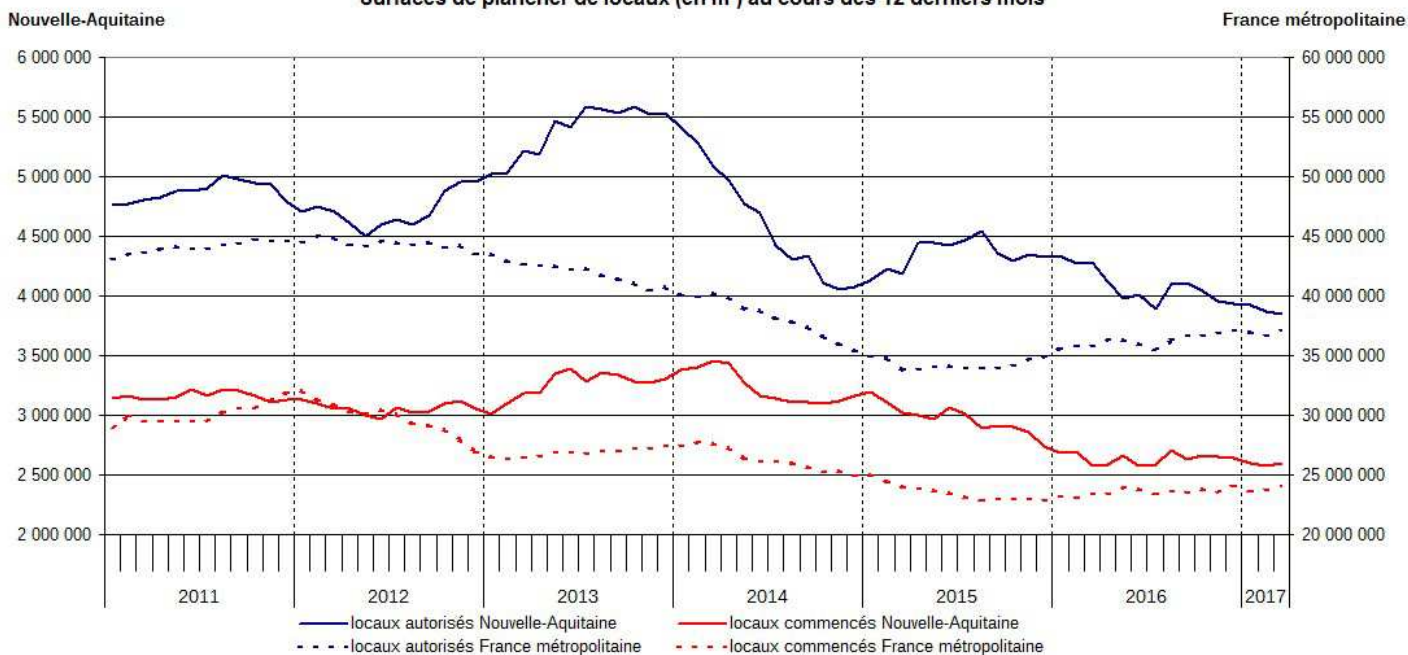
² variations par rapport aux 12 mois précédents

Source : SOES - Sit@del2 en dates de prise en compte

Répartition des surfaces de plancher autorisées par type de locaux et par département au cours des 12 derniers mois



Surfaces de plancher de locaux (en m²) au cours des 12 derniers mois



Méthodologie

Note explicative

Les chiffres publiés dans ce document sont élaborés à partir de résultats issus de la base de données Sit@del2. Celle-ci rassemble les informations relatives aux autorisations de construire (permis délivrés) et aux mises en chantier transmises par les services instructeurs au ministère de l'Environnement, de l'Énergie et de la Mer (MEEM). Ils sont exprimés en date de prise en compte, c'est-à-dire à la date à laquelle l'événement (autorisation, ouverture de chantier, etc.) est enregistré dans la base de données Sit@del2.

Rappel

La réforme du droit du sol d'octobre 2007 a introduit la notion de local artisanal ; par ailleurs, les surfaces hors oeuvre brut (Shob) des parkings et des aires de stationnement ne sont plus mesurées. La réforme intervenue au 1er mars 2012 crée le concept de surface de plancher en lieu et place des précédentes Shon et Shob. Les surfaces de stockage agricole, supprimées par la réforme de 2007, ont été réintégrées par la réforme de 2012. Les séries présentées sont calculées sur ce dernier champ, comprenant une estimation des données absentes sur ces cinq années.

Pour en savoir plus :

Les résultats pour la région sont téléchargeables en ligne à l'adresse suivante

<http://www.nouvelle-aquitaine.developpement-durable.gouv.fr/logement-construction-r593.html>

Les séries nationales de données sont disponibles sur le site du SOeS :

www.statistiques.developpement-durable.gouv.fr (rubrique construction / locaux non résidentiels)



Observation & statistiques

Direction régionale de l'Environnement,
de l'Aménagement et du Logement
Nouvelle-Aquitaine

Directeur de publication : Patrice Guyot

Rédacteur : Christel Calas
Mission Connaissance et Analyse des Territoires
Pôle Observation Etudes et Statistiques

<http://www.nouvelle-aquitaine.developpement-durable.gouv.fr/observation-etudes-statistiques-r463.html>

Courriel : poes.micat.dreal-na@developpement-durable.gouv.fr

ISSN : en cours