

CLIS Creuse

Mines d'Uranium

Actions de la DREAL
Mines orphelines

DREAL - PPRCT
30/05/2013

Ressources, territoires et habitats
Énergie et climat
Prévention des risques
Développement durable
Infrastructures, transports et mer

Présent
pour
l'avenir



PRÉFET
DE LA RÉGION
LIMOUSIN

Direction régionale de l'environnement , de l'aménagement et du logement
Limousin

www.limousin.developpement-durable.gouv.fr

Mines d'uranium orphelines

- Responsable défaillant
- Prise en charge par l'État
- Gestion avec 4 organismes publics
 - ANDRA
 - IRSN
 - Géoderis
 - BRGM-DPSM



Plan d'action

➤ Diagnostic

- Classement prioritaire sur 4 niveaux

N0 = Actions à brève échéance

N1 = Actions dans des délais courts mais sans caractère d'urgence

N2 = Actions d'information et de conservation de la mémoire

N3 = Aucune action particulière

➤ Arbitrage du ministère

➤ Réalisation des travaux si nécessaires



Plan d'action

➤ Diagnostic

- Classement prioritaire sur 4 niveaux

Site de la Casine
Galerie de Villepigue

N0 = Actions à brève échéance

N1 = Actions dans des délais courts mais sans caractère d'urgence

N2 = Actions d'information et de conservation de la mémoire

N3 = Aucune action particulière

➤ Arbitrage du ministère

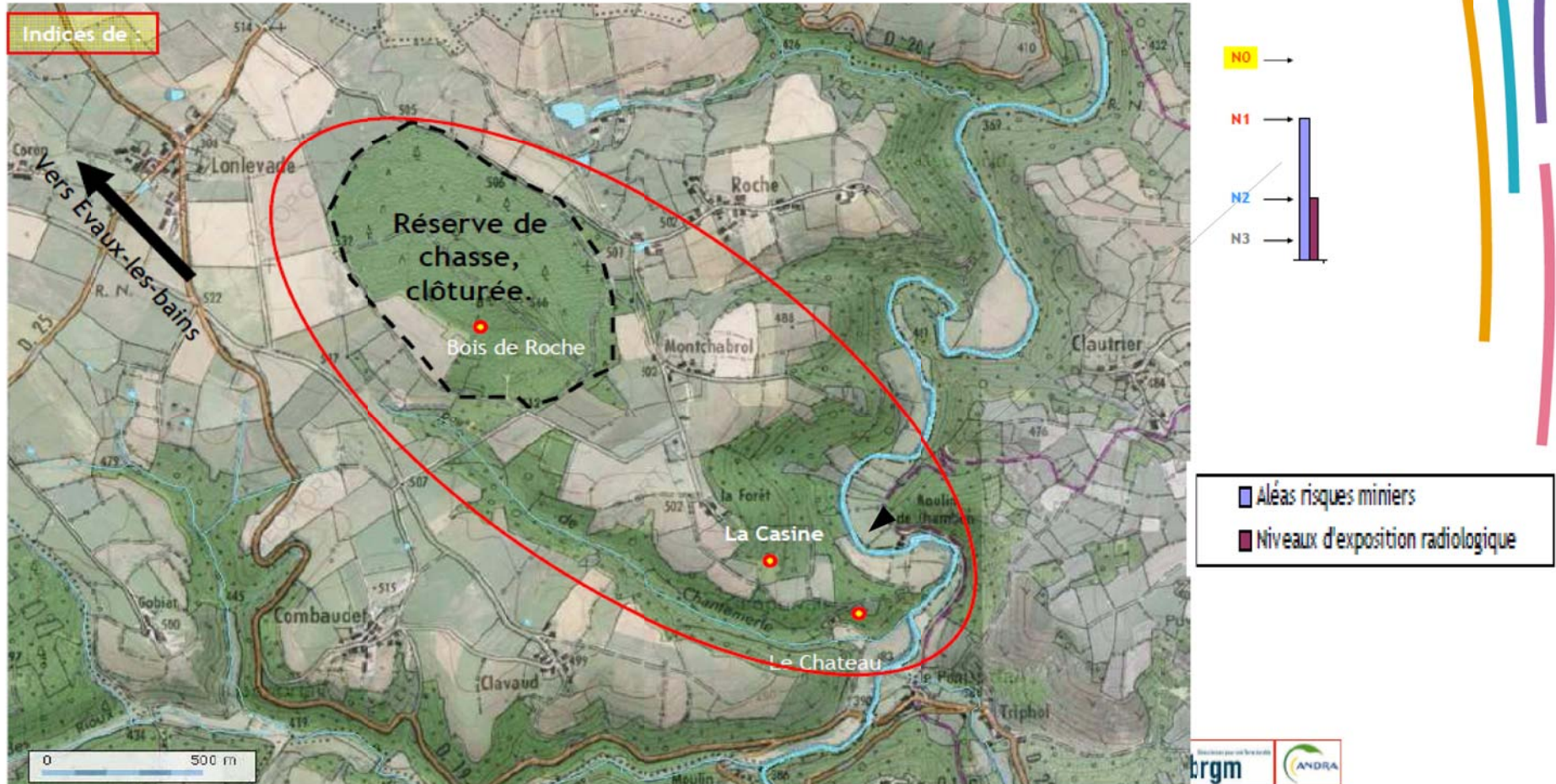
➤ Réalisation des travaux si nécessaires

Localisation – Site La Casine



Localisation – Site La Casine

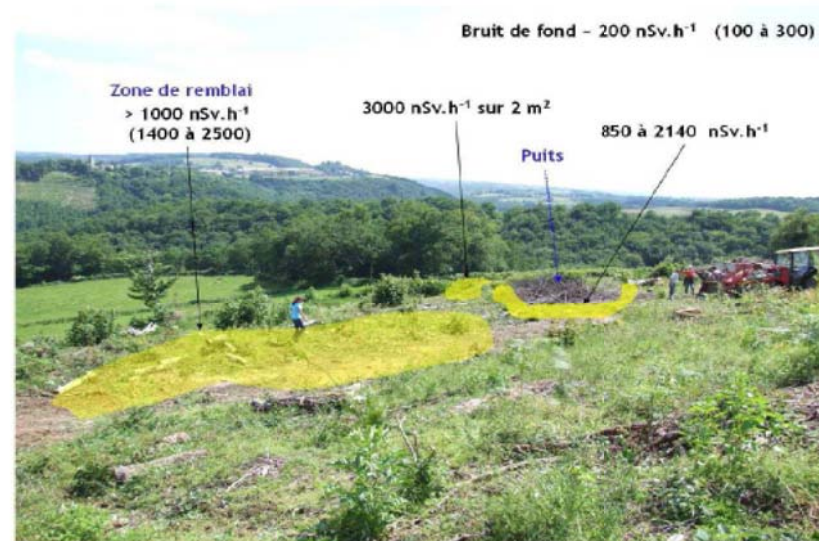
➤ Permis de recherche de Bois de Roche



Puits Marien – site La Casine

La Casine (TMS)

- Puits
- Galeries
- Mouvement de terrain
 - Effondrement localisé fort sur le puits
- Situation radiologique
 - Activité radiologique > Bruit de fond

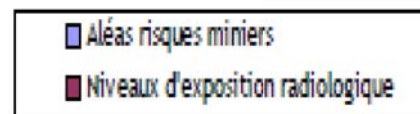


N0 →

N1 →

N2 →

N3 →



7

Puits Marien – site La Casine

Travaux réalisés

- Mise en sécurité
→ Comblement du puits



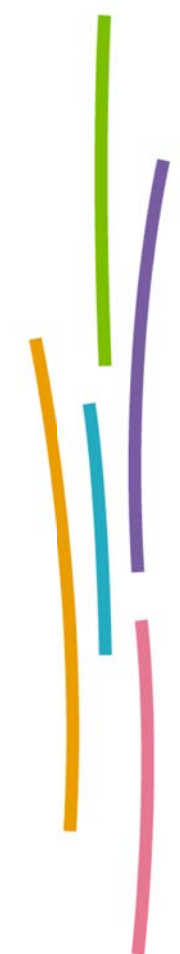
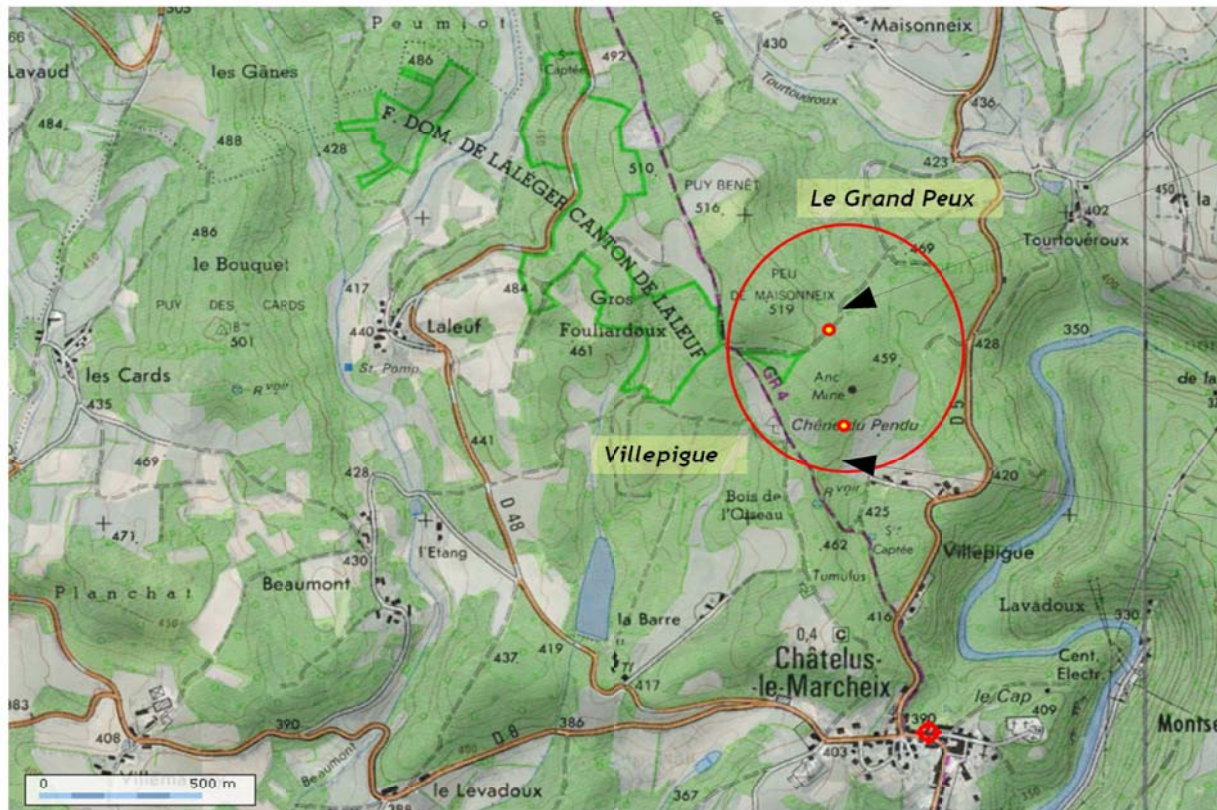
Cartographie finale du site valeurs en µSv.h-1 (rapport IRSN).

- Réaménagement
→ Assainissement radiologique
→ Apport de terre

Visite d'inspection de la DREAL
le 13 février 2013

Localisation – Villepignes

➤ Permis de recherche de Châtelus-le-Marcheix



Galerie de Villepignes

➤ Villepignes (TMS)

➤ 1 galerie

➤ Mouvement de terrain

- Effondrement localisé faible
- Tassement très faible à faible



➤ Situation radiologique

- Anomalie radiométrique localisé en entrée de galerie
- Forte activité en radon

➤ Mesures correctrices envisagées

- Empêcher l'accès à la galerie
- Limitation des usages / risque radiologique

N0 →

N1 →

N2 →

N3 →

10

Galerie de Villepignes

Études en cours

- Incidence faune/flore sur 12 mois



→ Présence de plusieurs espèces de chiroptères



Merci de votre attention

Ressources, territoires, habitats et logement
Énergie et climat Développement durable
Prévention des risques Infrastructures, transports et mer

**Présent
pour
l'avenir**



Direction régionale de l'environnement , de l'aménagement et du logement
Limousin

www.limousin.developpement-durable.gouv.fr