

## La construction neuve de logements résultats à fin mai 2017

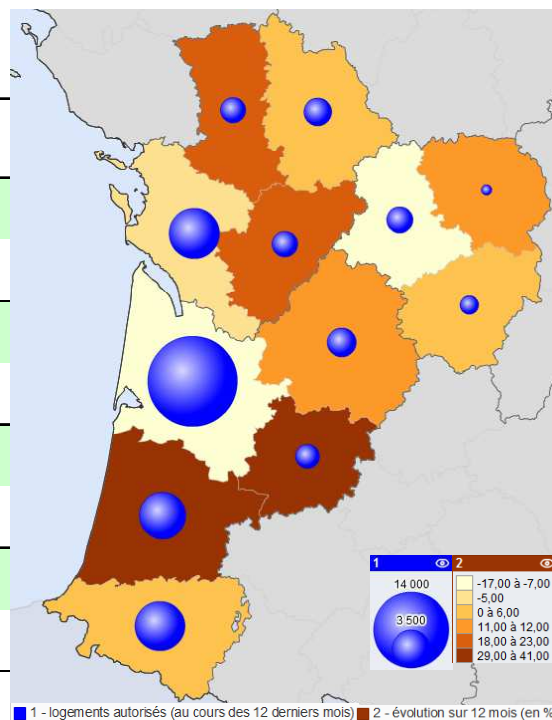


### Logement Construction

### La construction neuve de logements

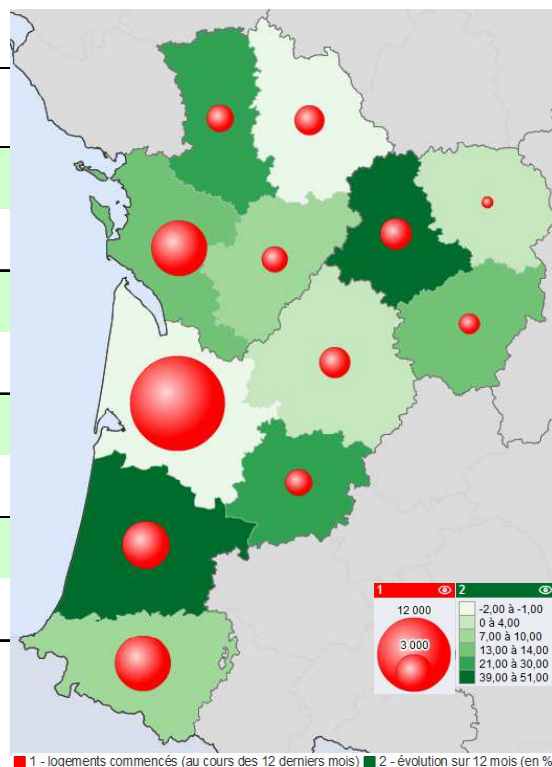
#### Nombre de logements autorisés

de juin 2016 à mai 2017		Nouvelle- Aquitaine	France métropolitaine
individuels purs	Nombre <sup>1</sup>	19 051	133 021
	évolution <sup>2</sup>	16%	15%
individuels groupés	Nombre <sup>1</sup>	5 717	46 972
	évolution <sup>2</sup>	-1%	3%
collectifs et en résidence	Nombre <sup>1</sup>	19 348	280 840
	évolution <sup>2</sup>	-10%	14%
Total logements	Nombre <sup>1</sup>	44 116	460 833
	évolution <sup>2</sup>	1%	13%



#### Nombre de logements commencés

de juin 2016 à mai 2017		Nouvelle- Aquitaine	France métropolitaine
individuels purs	Nombre <sup>1</sup>	16 115	114 384
	évolution <sup>2</sup>	11%	14%
individuels groupés	Nombre <sup>1</sup>	4 772	35 626
	évolution <sup>2</sup>	12%	4%
collectifs et en résidence	Nombre <sup>1</sup>	17 478	233 378
	évolution <sup>2</sup>	6%	17%
Total logements	Nombre <sup>1</sup>	38 365	383 388
	évolution <sup>2</sup>	9%	14%



<sup>1</sup> - les logements retenus correspondent à une création de surface

<sup>2</sup> - les variations en % sont calculées par rapport aux 12 mois précédents

Source : SDES - Sit@del2 en dates réelles estimées



**LOGEMENTS AUTORISES**

de juin 2016 à mai 2017	individuels purs		individuels groupés		collectifs et en résidence		Total logements	
	Nombre <sup>1</sup>	évolution <sup>2</sup>	Nombre <sup>1</sup>	évolution <sup>2</sup>	Nombre <sup>1</sup>	évolution <sup>2</sup>	Nombre <sup>1</sup>	évolution <sup>2</sup>
16 - Charente	798	4%	246	44%	399	72%	1 443	23%
17 - Charente-Maritime	2 900	14%	771	-4%	1 980	-24%	5 651	-5%
19 - Corrèze	603	30%	104	-10%	58	-62%	765	4%
23 - Creuse	206	12%	31	138%	0	-100%	237	11%
24 - Dordogne	1 432	14%	249	-5%	150	40%	1 831	12%
33 - Gironde	5 743	20%	2 123	-17%	10 049	-15%	17 915	-7%
40 - Landes	2 296	31%	821	58%	1 678	17%	4 795	29%
47 - Lot-et-Garonne	773	16%	236	37%	252	> +200%	1 261	41%
64 - Pyrénées-Atlantiques	1 657	9%	497	-13%	3 439	2%	5 593	2%
79 - Deux-Sèvres	845	-6%	208	49%	343	129%	1 396	18%
86 - Vienne	990	12%	272	-6%	438	2%	1 700	6%
87 - Haute-Vienne	808	14%	159	25%	562	-44%	1 529	-17%
<b>TOTAL Nouvelle-Aquitaine</b>	<b>19 051</b>	<b>16%</b>	<b>5 717</b>	<b>-1%</b>	<b>19 348</b>	<b>-10%</b>	<b>44 116</b>	<b>1%</b>

**LOGEMENTS COMMENCES**

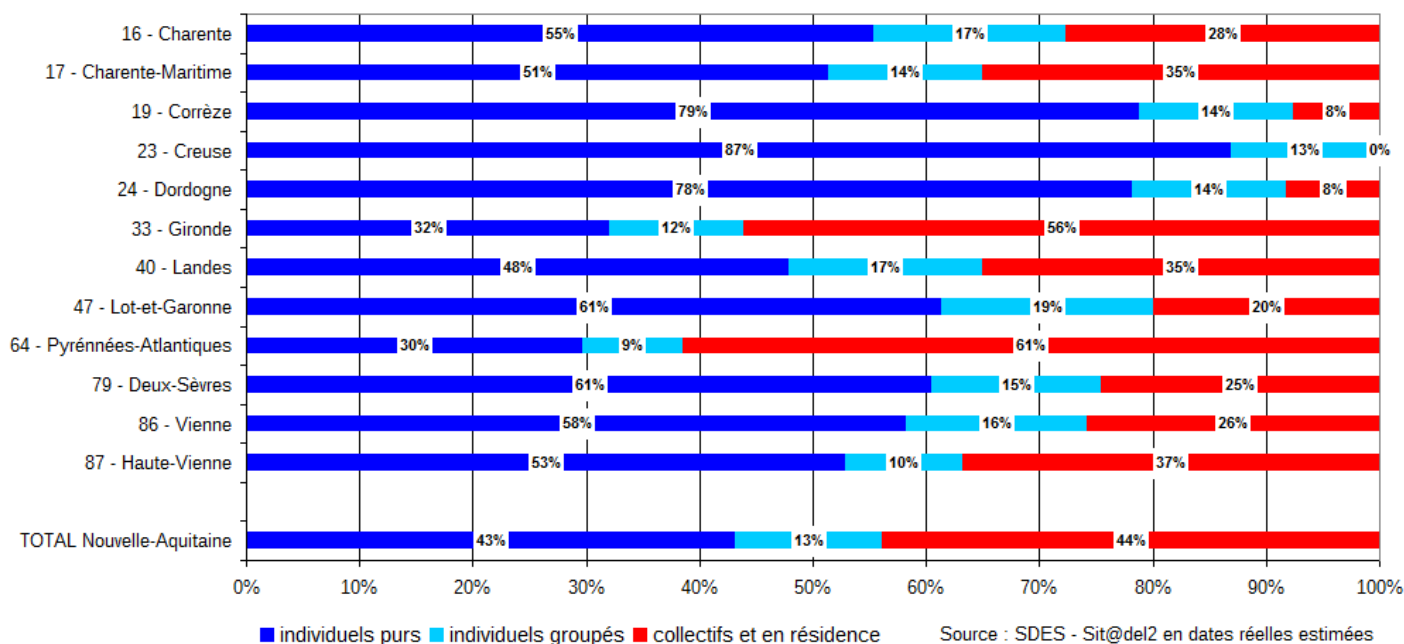
de juin 2016 à mai 2017	individuels purs		individuels groupés		collectifs et en résidence		Total logements	
	Nombre <sup>1</sup>	évolution <sup>2</sup>	Nombre <sup>1</sup>	évolution <sup>2</sup>	Nombre <sup>1</sup>	évolution <sup>2</sup>	Nombre <sup>1</sup>	évolution <sup>2</sup>
16 - Charente	727	10%	168	-1%	207	4%	1 102	7%
17 - Charente-Maritime	2 538	11%	753	53%	1 890	3%	5 181	13%
19 - Corrèze	499	16%	94	29%	139	-1%	732	14%
23 - Creuse	182	5%	16	7%	12	-8%	210	4%
24 - Dordogne	1 217	10%	255	23%	95	-51%	1 567	4%
33 - Gironde	4 615	14%	1 843	-4%	8 663	-8%	15 121	-2%
40 - Landes	1 888	17%	550	125%	1 282	54%	3 720	39%
47 - Lot-et-Garonne	665	8%	170	-24%	403	> +200%	1 238	30%
64 - Pyrénées-Atlantiques	1 439	5%	419	-13%	3 326	17%	5 184	10%
79 - Deux-Sèvres	806	5%	128	19%	270	133%	1 204	21%
86 - Vienne	849	6%	242	9%	382	-17%	1 473	-1%
87 - Haute-Vienne	690	11%	134	35%	809	127%	1 633	51%
<b>TOTAL Nouvelle-Aquitaine</b>	<b>16 115</b>	<b>11%</b>	<b>4 772</b>	<b>12%</b>	<b>17 478</b>	<b>6%</b>	<b>38 365</b>	<b>9%</b>

<sup>1</sup> - les logements retenus correspondent à une création de surface

<sup>2</sup> - les variations en % sont calculées par rapport aux 12 mois précédents

Source : SOeS - Sit@del2 en dates réelles estimées

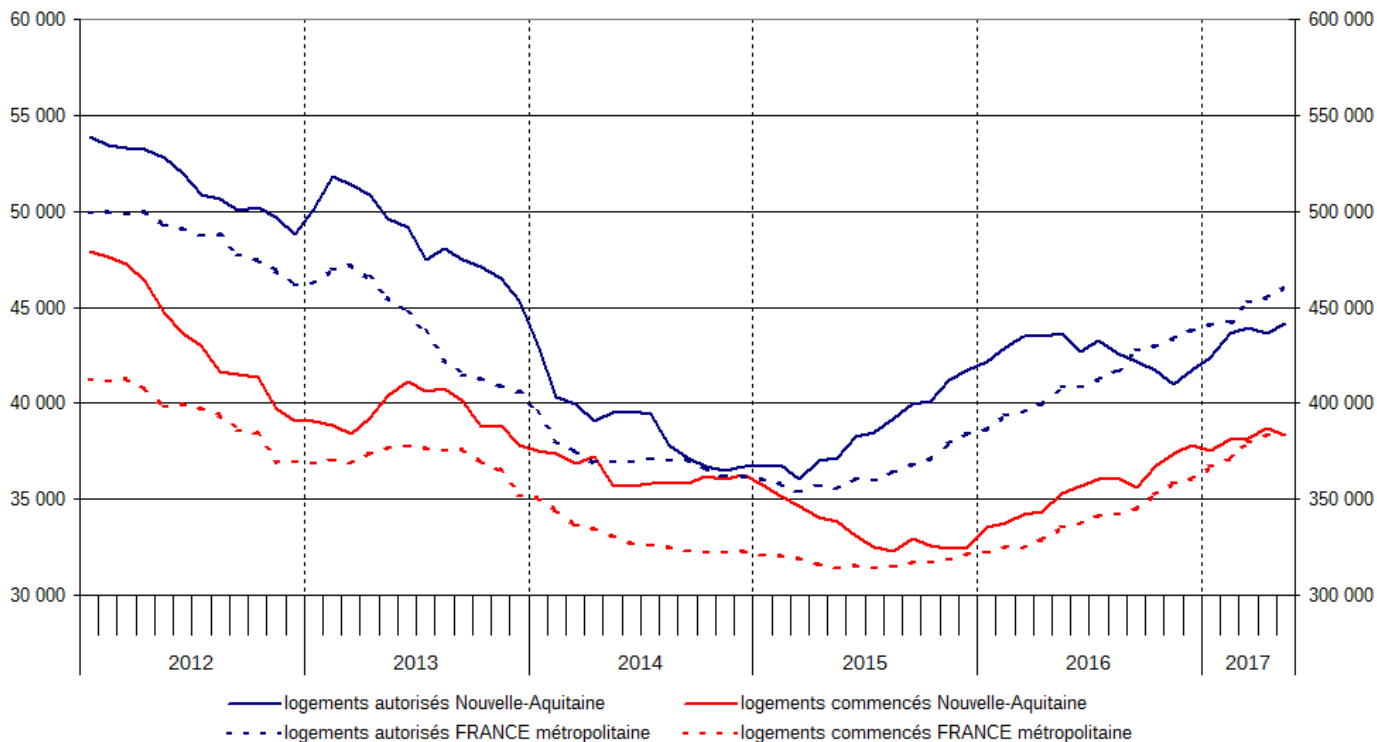
Part des logements autorisés par type et par département (au cours des 12 derniers mois)



Nombre de logements (cumul sur 12 mois)

Nouvelle-Aquitaine

France métropolitaine



## Méthodologie

Les chiffres publiés dans ce document sont produits à partir de la base de données Sit@del2 qui rassemble les informations relatives aux autorisations de construire (permis accordés) et aux mises en chantier (permis commencés) transmises par les services instructeurs (État, collectivités territoriales). Il faut en moyenne attendre quatre mois pour obtenir 90 % des autorisations accordées un mois donné. Les déclarations de mises en chantier sont à l'initiative des pétitionnaires ; il faut environ trois mois pour collecter la moitié des déclarations de mise en chantier des logements commencés un mois donné.

Les estimations des logements autorisés en date réelle fournissent par anticipation les niveaux d'autorisation à la date de l'événement. Les estimations de logements mis en chantier corrigent le défaut d'exhaustivité observé dans la remontée des annulations et des déclarations d'ouverture de chantier. Les estimations s'appuient sur des méthodes statistiques et économétriques décrites dans la notice méthodologique téléchargeable sur le site du SDES. (<http://www.statistiques.developpement-durable.gouv.fr/fileadmin/documents/Themes/Logement-Construction/Construction/Logements/notice-methodologique-sitadel2-fevrier-2015-v2.pdf>).

On distingue les logements individuels (purs ou groupés), les logements collectifs (appartements) et les logements en résidence (pour personnes âgées, pour étudiants, pour touristes, etc.). Ces derniers se caractérisent par la fourniture de services individualisés (de loisirs, de restauration, de soins ou autres) en sus du gîte. Les foyers et les hôtels qui ne comportent que des chambres et des services communs ne sont pas classés dans les logements mais dans les locaux d'hébergement.

## Pour en savoir plus

Les résultats pour la région sont téléchargeables en ligne à l'adresse suivante (<http://www.nouvelle-aquitaine.developpement-durable.gouv.fr/logement-construction-r593.html>).

Les séries nationales de données depuis 2000 sont disponibles sur le site du SDES : [www.statistiques.developpement-durable.gouv.fr](http://www.statistiques.developpement-durable.gouv.fr) (rubrique construction / logements).

## Observation & statistiques

**Direction régionale de l'Environnement,  
de l'Aménagement et du Logement  
Nouvelle-Aquitaine**

**Directeur de publication** : Patrice Guyot

**Rédacteur** : William Chateauvieux  
Mission Connaissance et Analyse des Territoires  
Pôle Observation Etudes et Statistiques

<http://www.nouvelle-aquitaine.developpement-durable.gouv.fr/observation-etudes-statistiques-r463.html>

**Courriel** : [poes.micat.dreal-na@developpement-durable.gouv.fr](mailto:poes.micat.dreal-na@developpement-durable.gouv.fr)

**ISSN** : en cours