

La construction neuve de locaux résultats à fin mai 2017

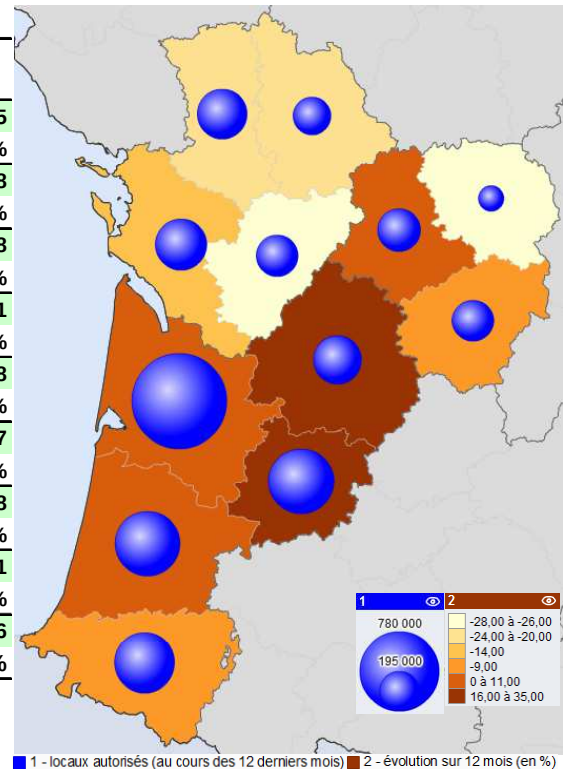


**Logement
Construction**

**La construction
neuve de
locaux non
résidentiels**

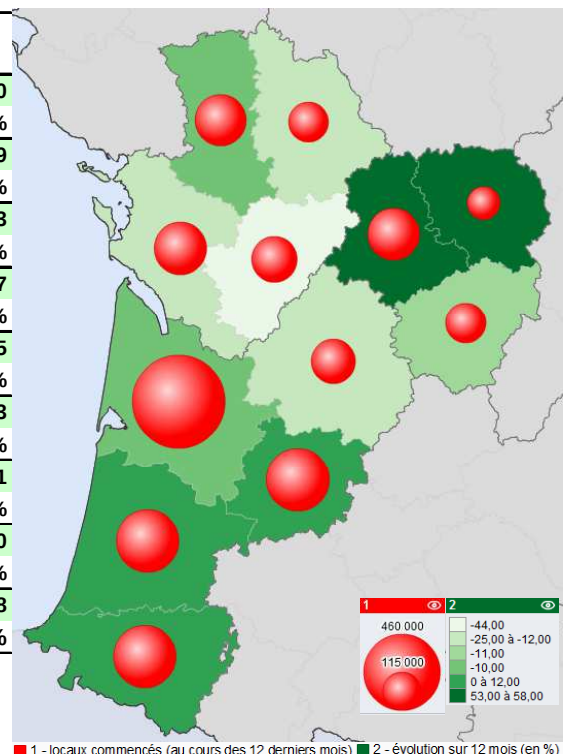
Surfaces des locaux non résidentiels autorisées¹

	de juin 2016 à mai 2017	Nouvelle- Aquitaine	France métropolitaine
hébergement hôtelier	m ²	98 911	1 145 885
	évolution ²	4%	12%
bureaux	m ²	319 677	4 477 698
	évolution ²	-17%	2%
commerce	m ²	568 060	5 029 848
	évolution ²	-11%	10%
artisanat	m ²	206 204	1 515 751
	évolution ²	20%	10%
industrie	m ²	306 171	3 422 088
	évolution ²	3%	3%
exploitation agricole	m ²	1 268 157	9 575 997
	évolution ²	-7%	-14%
entrepôts	m ²	525 716	6 320 738
	évolution ²	-5%	17%
service public	m ²	616 878	5 856 401
	évolution ²	32%	15%
Total	m ²	3 909 774	37 344 406
	évolution ²	-2%	3%



Surfaces des locaux non résidentiels commencées¹

	de juin 2016 à mai 2017	Nouvelle- Aquitaine	France métropolitaine
hébergement hôtelier	m ²	39 327	596 780
	évolution ²	-45%	-1%
bureaux	m ²	211 609	3 064 869
	évolution ²	-15%	-1%
commerce	m ²	341 365	3 002 633
	évolution ²	-7%	-2%
artisanat	m ²	115 698	868 777
	évolution ²	16%	-2%
industrie	m ²	244 155	2 382 205
	évolution ²	0%	6%
exploitation agricole	m ²	791 627	5 890 273
	évolution ²	4%	-5%
entrepôts	m ²	306 897	4 061 961
	évolution ²	-30%	18%
service public	m ²	424 923	4 160 100
	évolution ²	-3%	-5%
Total	m ²	2 475 601	24 027 598
	évolution ²	-7%	1%



¹ en m² de surface de plancher

² les variations en % sont calculées par rapport aux 12 mois précédents

Source : SDES - Sit@del2 en dates de prise en compte



Surfaces des locaux non résidentiels autorisées (en m²)

de juin 2016 à mai 2017	hébergement hôtelier	bureaux	commerces	artisanat	industrie	exploitation agricole	entrepôts	service public	TOTAL	
									m²	évolution ²
16 - Charente	1 013	12 447	11 042	20 693	19 699	79 037	15 290	28 881	188 102	-26%
17 - Charente-Maritime	8 748	35 290	72 116	18 869	32 243	58 193	33 883	28 002	287 344	-14%
19 - Corrèze	728	11 011	23 653	5 688	19 267	73 531	33 556	22 759	190 193	-9%
23 - Creuse	864	1 391	5 055	2 096	447	42 399	6 383	11 665	70 300	-28%
24 - Dordogne	9 759	14 533	34 066	16 765	10 915	97 654	18 143	48 653	250 488	16%
33 - Gironde	47 605	129 029	139 606	70 696	56 865	118 358	235 255	185 962	983 376	7%
40 - Landes	10 995	21 122	123 831	11 721	67 979	108 867	65 640	46 824	456 979	3%
47 - Lot-et-Garonne	2 301	16 257	25 487	8 285	40 301	307 561	42 270	26 023	468 485	35%
64 - Pyrénées-Atlantiques	11 185	35 928	49 397	27 182	17 311	116 744	37 649	94 812	390 208	-9%
79 - Deux-Sèvres	52	22 332	23 337	4 873	22 608	147 939	17 404	31 664	270 209	-24%
86 - Vienne	2 577	11 036	19 250	13 633	14 190	57 659	11 005	24 993	154 343	-20%
87 - Haute-Vienne	3 084	9 301	41 220	5 703	4 346	60 215	9 238	66 640	199 747	11%
TOTAL Nouvelle-Aquitaine	98 911	319 677	568 060	206 204	306 171	1 268 157	525 716	616 878	3 909 774	-2%

Surfaces des locaux non résidentiels commencées (en m²)

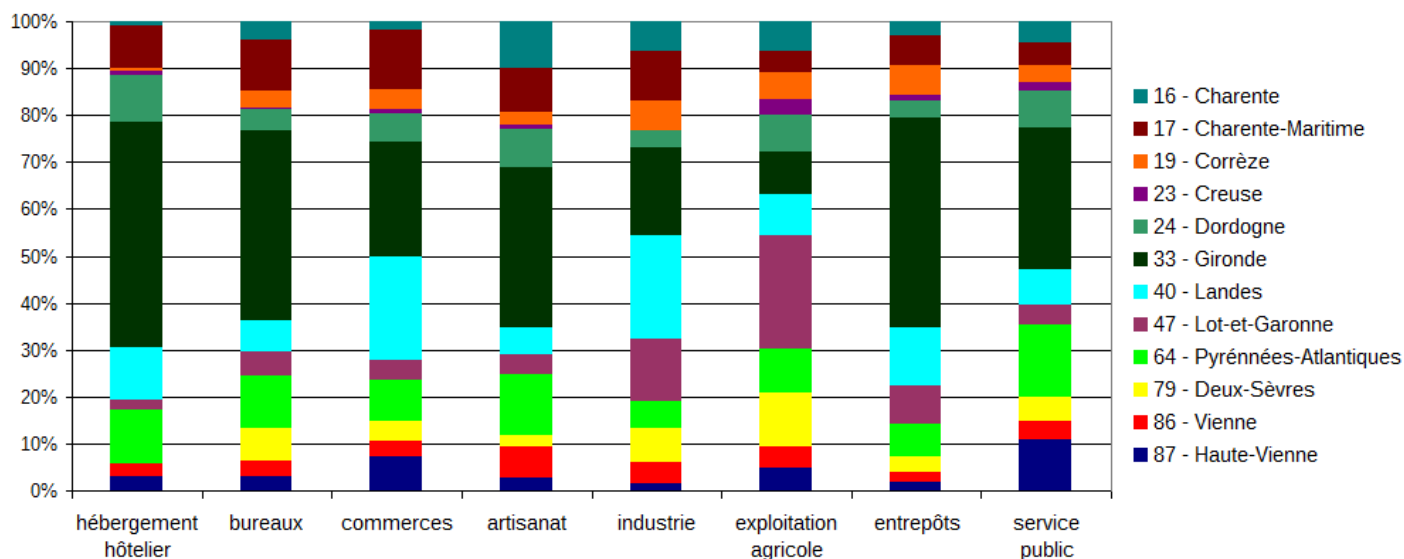
de juin 2016 à mai 2017	hébergement hôtelier	bureaux	commerces	artisanat	industrie	exploitation agricole	entrepôts	service public	TOTAL	
									m²	évolution ²
16 - Charente	9 312	7 524	6 451	12 838	11 664	38 258	18 054	35 762	139 863	-44%
17 - Charente-Maritime	4 174	20 471	50 554	13 366	15 340	34 878	30 531	16 584	185 898	-25%
19 - Corrèze	598	4 408	5 908	1 712	12 829	60 106	11 083	12 617	109 261	-11%
23 - Creuse	0	2 311	2 816	2 163	3 833	44 644	5 819	10 099	71 685	53%
24 - Dordogne	4 679	5 645	26 047	7 832	3 782	47 137	14 165	22 744	132 031	-12%
33 - Gironde	5 559	100 865	112 396	39 134	50 602	64 087	99 256	108 808	580 707	-10%
40 - Landes	5 613	16 468	21 826	8 288	55 145	86 078	30 477	38 676	262 571	1%
47 - Lot-et-Garonne	1 274	7 379	18 398	7 673	37 457	149 420	30 553	17 159	269 313	12%
64 - Pyrénées-Atlantiques	5 637	23 618	41 441	11 952	18 599	83 726	32 115	45 572	262 660	3%
79 - Deux-Sèvres	52	7 312	13 149	3 635	18 164	95 327	17 725	21 488	176 852	-10%
86 - Vienne	2 028	8 666	19 357	4 732	10 712	33 469	9 278	17 996	106 238	-25%
87 - Haute-Vienne	401	6 942	23 022	2 373	6 028	54 497	7 841	77 418	178 522	58%
TOTAL Nouvelle-Aquitaine	39 327	211 609	341 365	115 698	244 155	791 627	306 897	424 923	2 475 601	-7%

¹ en m² de surface de plancher

² variations par rapport aux 12 mois précédents

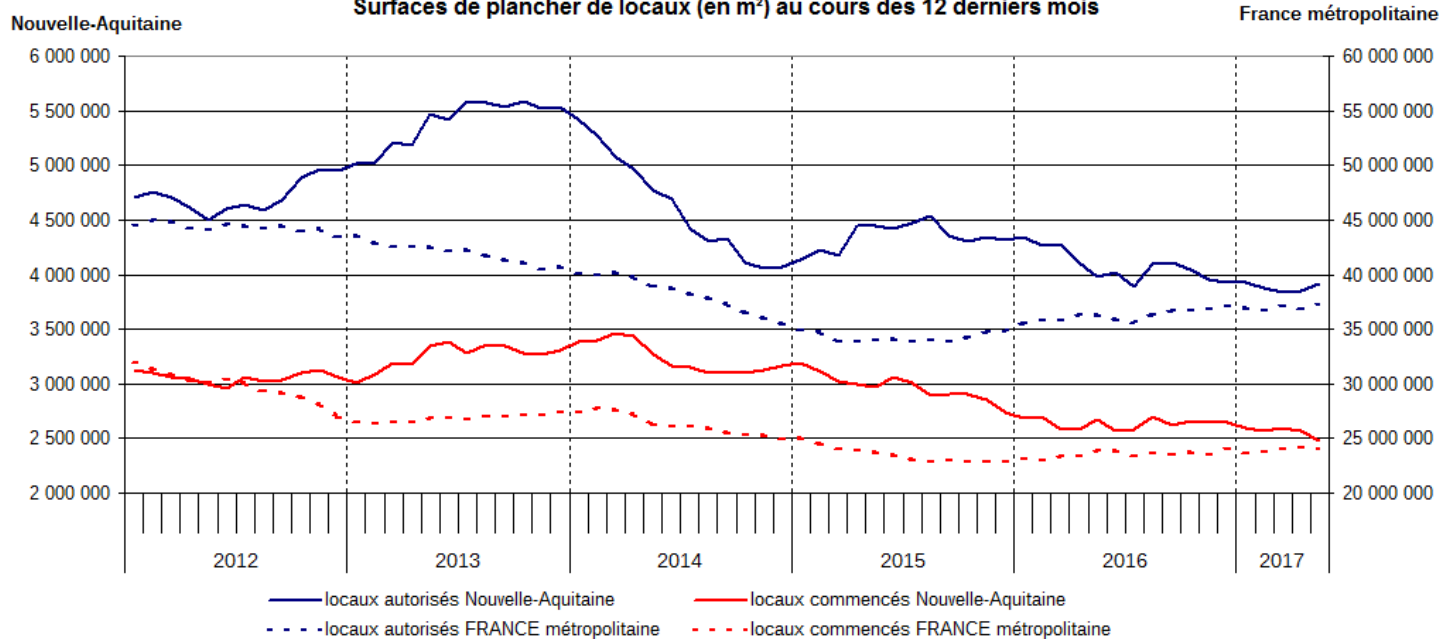
Source : SDES - Sit@del2 en dates de prise en compte

Répartition des surfaces de plancher autorisées par type de locaux et par département au cours des 12 derniers mois



Source : SDES - Sit@del2 en dates de prise en compte

Surfaces de plancher de locaux (en m²) au cours des 12 derniers mois



Source : SDES - Sit@del2 en dates de prise en compte

Méthodologie

Note explicative

Les chiffres publiés dans ce document sont élaborés à partir de résultats issus de la base de données Sit@del2. Celle-ci rassemble les informations relatives aux autorisations de construire (permis délivrés) et aux mises en chantier transmises par les services instructeurs au Ministère de la Transition écologique et solidaire (MTES). Ils sont exprimés en date de prise en compte, c'est-à-dire à la date à laquelle l'événement (autorisation, ouverture de chantier, etc.) est enregistré dans la base de données Sit@del2.

Rappel

La réforme du droit du sol d'octobre 2007 a introduit la notion de local artisanal ; par ailleurs, les surfaces hors oeuvre brut (Shob) des parkings et des aires de stationnement ne sont plus mesurées. La réforme intervenue au 1er mars 2012 crée le concept de surface de plancher en lieu et place des précédentes Shon et Shob. Les surfaces de stockage agricole, supprimées par la réforme de 2007, ont été réintégrées par la réforme de 2012. Les séries présentées sont calculées sur ce dernier champ, comprenant une estimation des données absentes sur ces cinq années.

Pour en savoir plus :

Les résultats pour la région sont téléchargeables en ligne à l'adresse suivante

<http://www.nouvelle-aquitaine.developpement-durable.gouv.fr/logement-construction-r593.html>

Les séries nationales de données sont disponibles sur le site du SDES :

www.statistiques.developpement-durable.gouv.fr (rubrique construction / locaux non résidentiels)



Observation & statistiques

**Direction régionale de l'Environnement,
de l'Aménagement et du Logement
Nouvelle-Aquitaine**

Directeur de publication : Patrice Guyot

Rédacteur : William Chateauvieux
Mission Connaissance et Analyse des Territoires
Pôle Observation Etudes et Statistiques

<http://www.nouvelle-aquitaine.developpement-durable.gouv.fr/observation-etudes-statistiques-r463.html>

Courriel : poes.micat.dreal-na@developpement-durable.gouv.fr

ISSN : en cours