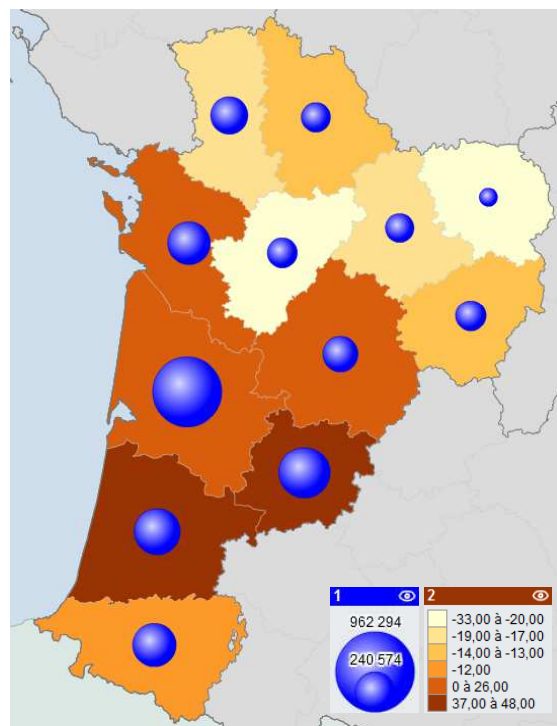


La construction neuve de locaux résultats à fin juillet 2017

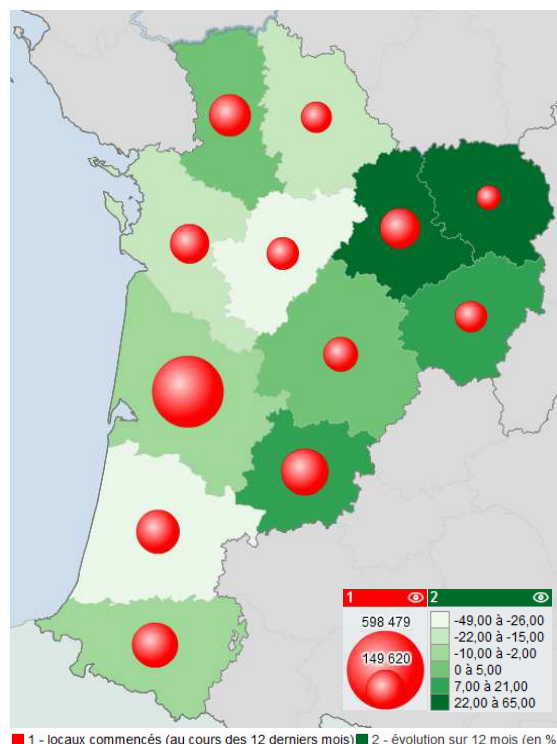
Surfaces des locaux non résidentiels autorisées¹

	d'août 2016 à juillet 2017	Nouvelle- Aquitaine	France métropolitaine
hébergement hôtelier	m ²	106 239	1 113 684
	évolution ²	0%	4%
bureaux	m ²	338 635	4 704 328
	évolution ²	-5%	10%
commerce	m ²	577 546	5 242 208
	évolution ²	-2%	13%
artisanat	m ²	215 662	1 614 893
	évolution ²	24%	18%
industrie	m ²	315 980	3 536 295
	évolution ²	10%	10%
exploitation agricole	m ²	1 309 940	9 700 555
	évolution ²	-3%	-7%
entrepôts	m ²	525 484	6 251 317
	évolution ²	-1%	19%
service public	m ²	564 592	5 912 333
	évolution ²	14%	12%
Total	m ²	3 954 078	38 075 613
	évolution ²	2%	7%



Surfaces des locaux non résidentiels commencées¹

	d'août 2016 à juillet 2017	Nouvelle- Aquitaine	France métropolitaine
hébergement hôtelier	m ²	39 673	633 818
	évolution ²	-40%	1%
bureaux	m ²	230 064	3 164 309
	évolution ²	-3%	2%
commerce	m ²	339 061	2 994 820
	évolution ²	-5%	0%
artisanat	m ²	115 582	888 985
	évolution ²	15%	5%
industrie	m ²	228 621	2 401 988
	évolution ²	2%	11%
exploitation agricole	m ²	723 105	5 827 410
	évolution ²	-8%	-4%
entrepôts	m ²	326 785	4 125 604
	évolution ²	-26%	21%
service public	m ²	435 881	4 267 490
	évolution ²	14%	3%
Total	m ²	2 438 772	24 304 424
	évolution ²	-6%	4%



¹ en m² de surface de plancher

² les variations en % sont calculées par rapport aux 12 mois précédents

Source : SDES - Sit@del2 en dates de prise en compte



**Logement
Construction**

**La construction
neuve de
locaux non
résidentiels**



Surfaces des locaux non résidentiels autorisées (en m²)

d'août 2016 à juillet 2017	hébergement hôtelier	bureaux	commerces	artisanat	industrie	exploitation agricole	entrepôts	service public	TOTAL	
									m²	évolution ²
16 - Charente	1 396	12 529	19 030	16 472	16 072	68 766	16 545	26 401	177 211	-33%
17 - Charente-Maritime	12 102	35 811	75 119	25 504	20 442	118 454	44 154	35 184	366 770	12%
19 - Corrèze	1 257	12 659	25 959	5 297	21 935	59 631	37 194	21 511	185 443	-13%
23 - Creuse	168	1 231	4 711	2 080	447	41 840	4 034	11 216	65 727	-20%
24 - Dordogne	8 292	15 051	31 638	16 178	11 171	97 330	18 904	50 441	249 005	26%
33 - Gironde	60 362	137 705	138 760	69 045	64 161	123 478	193 813	174 970	962 294	0%
40 - Landes	8 130	21 640	122 765	13 832	63 555	95 933	64 849	34 833	425 537	48%
47 - Lot-et-Garonne	1 473	21 197	38 769	8 508	43 037	326 543	62 434	26 362	528 323	37%
64 - Pyrénées-Atlantiques	11 083	37 370	44 630	26 311	15 776	115 727	43 296	85 216	379 409	-12%
79 - Deux-Sèvres	272	20 927	20 241	7 411	27 363	149 858	18 231	34 379	278 682	-17%
86 - Vienne	1 328	14 393	19 319	19 225	22 663	53 434	14 232	26 320	170 914	-14%
87 - Haute-Vienne	376	8 122	36 605	5 799	9 358	58 946	7 798	37 759	164 763	-19%
TOTAL Nouvelle-Aquitaine	106 239	338 635	577 546	215 662	315 980	1 309 940	525 484	564 592	3 954 078	2%

Surfaces des locaux non résidentiels commencées (en m²)

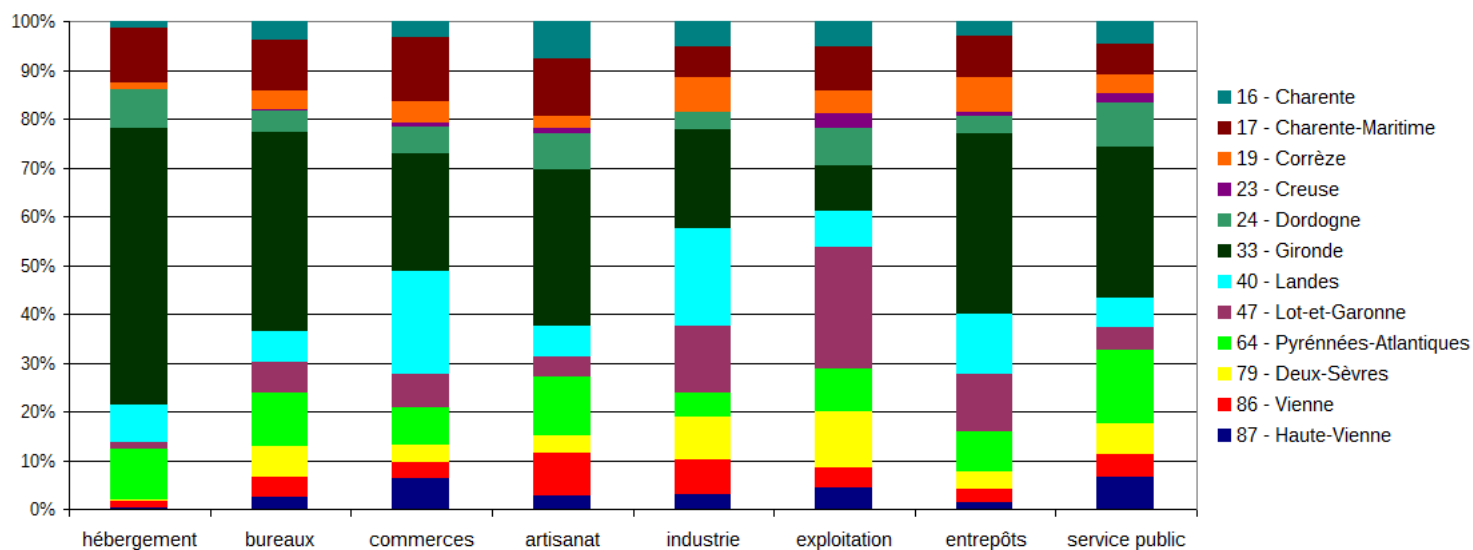
d'août 2016 à juillet 2017	hébergement hôtelier	bureaux	commerces	artisanat	industrie	exploitation agricole	entrepôts	service public	TOTAL	
									m²	évolution ²
16 - Charente	9 465	8 301	2 062	14 799	13 125	24 156	15 646	32 129	119 683	-49%
17 - Charente-Maritime	4 174	23 620	45 182	12 699	13 435	29 337	27 429	20 375	176 251	-22%
19 - Corrèze	519	4 345	5 316	2 131	20 666	64 179	11 955	10 590	119 701	7%
23 - Creuse	0	1 363	3 976	2 193	1 356	42 683	4 492	9 895	65 958	22%
24 - Dordogne	4 779	5 546	31 693	7 204	3 107	52 685	9 056	25 225	139 295	4%
33 - Gironde	5 534	92 925	111 936	40 132	41 351	60 723	148 623	97 255	598 479	-2%
40 - Landes	5 613	17 242	22 489	11 856	54 235	46 390	17 306	41 968	217 099	-26%
47 - Lot-et-Garonne	1 274	10 132	16 694	5 299	33 371	143 370	27 356	20 684	258 180	21%
64 - Pyrénées-Atlantiques	5 617	22 850	38 857	9 549	12 626	73 756	30 345	53 886	247 486	-10%
79 - Deux-Sèvres	52	26 117	13 554	3 052	18 999	98 775	17 961	24 384	202 894	5%
86 - Vienne	2 389	10 473	20 653	4 141	10 398	32 487	9 148	19 988	109 677	-15%
87 - Haute-Vienne	257	7 150	26 649	2 527	5 952	54 564	7 468	79 502	184 069	65%
TOTAL Nouvelle-Aquitaine	39 673	230 064	339 061	115 582	228 621	723 105	326 785	435 881	2 438 772	-6%

¹ en m² de surface de plancher

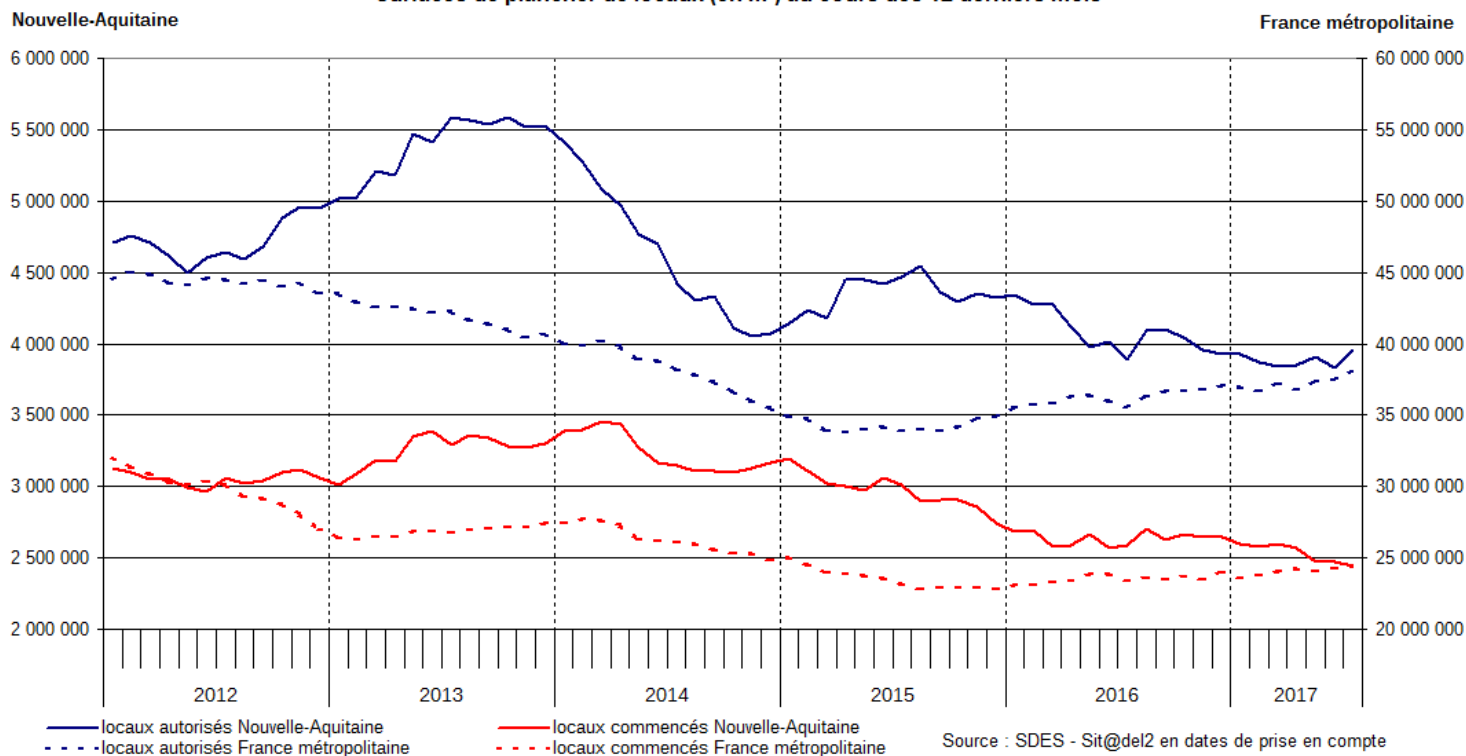
² variations par rapport aux 12 mois précédents

Source : SDES - Sit@del2 en dates de prise en compte

Répartition des surfaces de plancher autorisées par type de locaux et par département au cours des 12 derniers mois



Surfaces de plancher de locaux (en m²) au cours des 12 derniers mois



Méthodologie

Note explicative

Les chiffres publiés dans ce document sont élaborés à partir de résultats issus de la base de données Sit@del2. Celle-ci rassemble les informations relatives aux autorisations de construire (permis délivrés) et aux mises en chantier transmises par les services instructeurs au Ministère de la Transition écologique et solidaire (MTES). Ils sont exprimés en date de prise en compte, c'est-à-dire à la date à laquelle l'événement (autorisation, ouverture de chantier, etc.) est enregistré dans la base de données Sit@del2.

Rappel

La réforme du droit du sol d'octobre 2007 a introduit la notion de local artisanal ; par ailleurs, les surfaces hors oeuvre brut (Shob) des parkings et des aires de stationnement ne sont plus mesurées. La réforme intervenue au 1er mars 2012 crée le concept de surface de plancher en lieu et place des précédentes Shon et Shob. Les surfaces de stockage agricole, supprimées par la réforme de 2007, ont été réintégrées par la réforme de 2012. Les séries présentées sont calculées sur ce dernier champ, comprenant une estimation des données absentes sur ces cinq années.

Pour en savoir plus :

Les résultats pour la région sont téléchargeables en ligne à l'adresse suivante

<http://www.nouvelle-aquitaine.developpement-durable.gouv.fr/logement-construction-r593.html>

Les séries nationales de données sont disponibles sur le site du SDES :

www.statistiques.developpement-durable.gouv.fr (rubrique construction / locaux non résidentiels)

Observation & statistiques

**Direction régionale de l'Environnement,
de l'Aménagement et du Logement
Nouvelle-Aquitaine**

Directeur de publication : Patrice Guyot

Rédacteur : Christel Calas
Mission Connaissance et Analyse des Territoires
Pôle Observation Etudes et Statistiques

<http://www.nouvelle-aquitaine.developpement-durable.gouv.fr/observation-etudes-statistiques-r463.html>

Courriel : poes.micat.dreal-na@developpement-durable.gouv.fr

ISSN : en cours