

3 novembre 2020
Webinaire PLUi de Nouvelle-Aquitaine

Mobedis Du SCoT aux PLUi



Le territoire du Parc naturel régional des Grands Causses

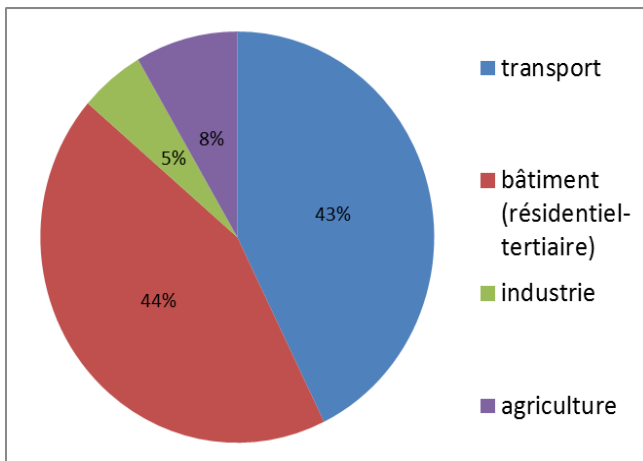


71 288 habitants - 327 000 ha - 93 communes

- ❖ *Territoire rural peu dense*
- ❖ *Millau et Saint-Affrique : pôles urbains concentrant emplois, commerces et services supérieurs*
- ❖ *Communes rurales périphériques polarisées par ces deux pôles*



La mobilité sur le territoire du Parc



❖ *Transports : 43% des consommations énergétiques totales du territoire*

❖ *Forte motorisation des ménages :*

❖ *89% équipés d'au moins une voiture*

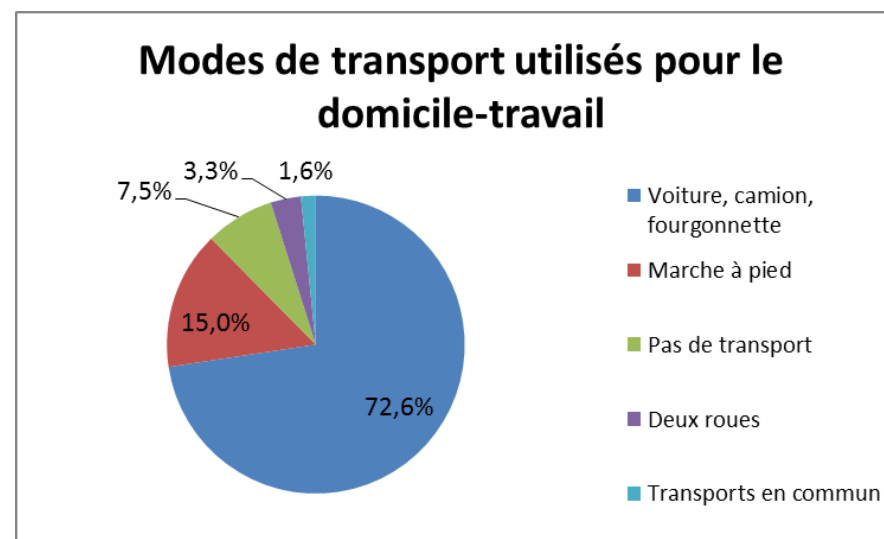
❖ *1,26 voiture par ménage (1,23 au niveau national)*

❖ *Trajets domicile-travail :*

❖ *50% des actifs travaillent hors de leur commune de résidence*

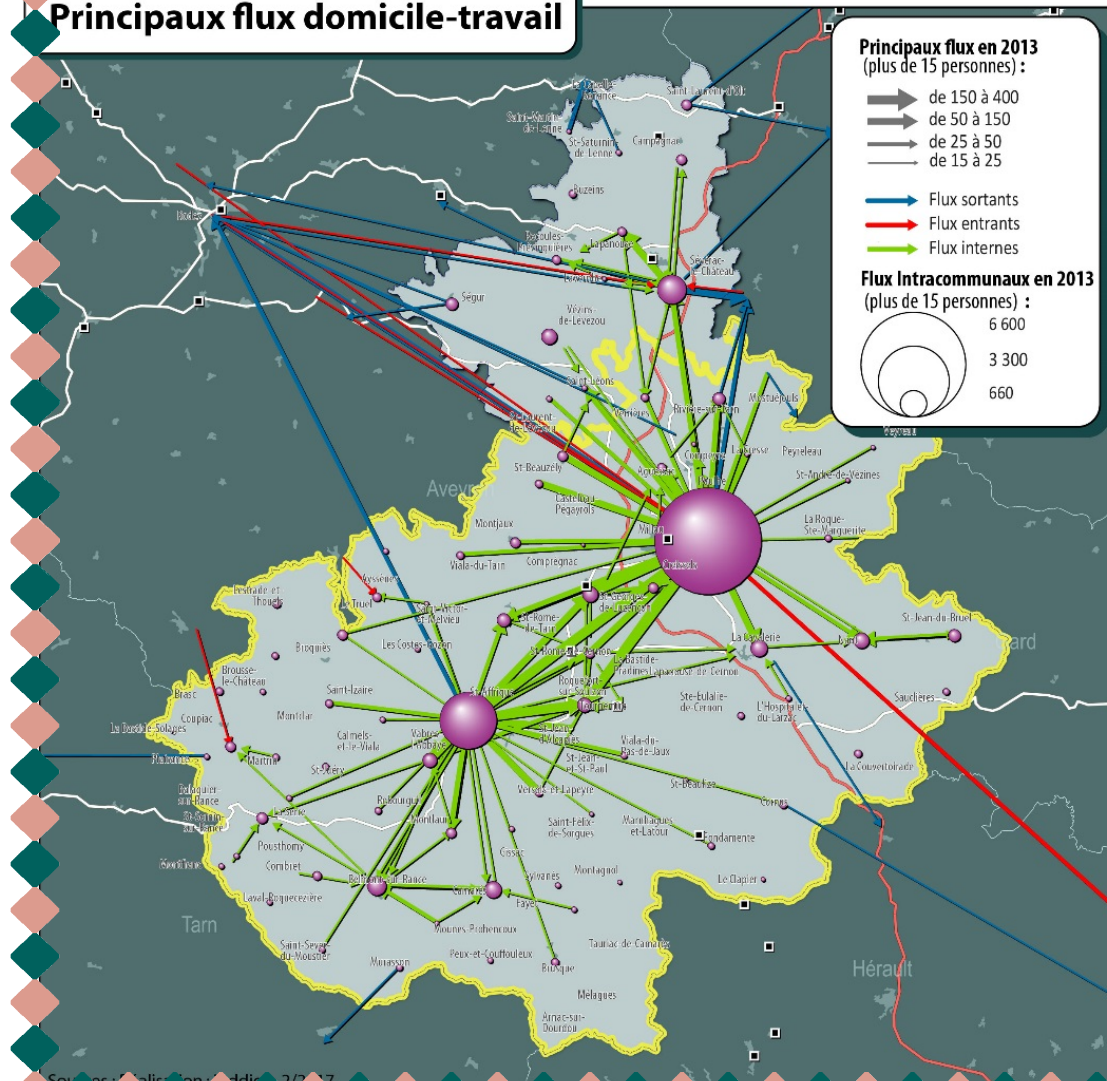
❖ *1,6% des trajets réalisés en TC*

❖ *Une moyenne de 18km parcourus pour se rendre sur son lieu de travail*



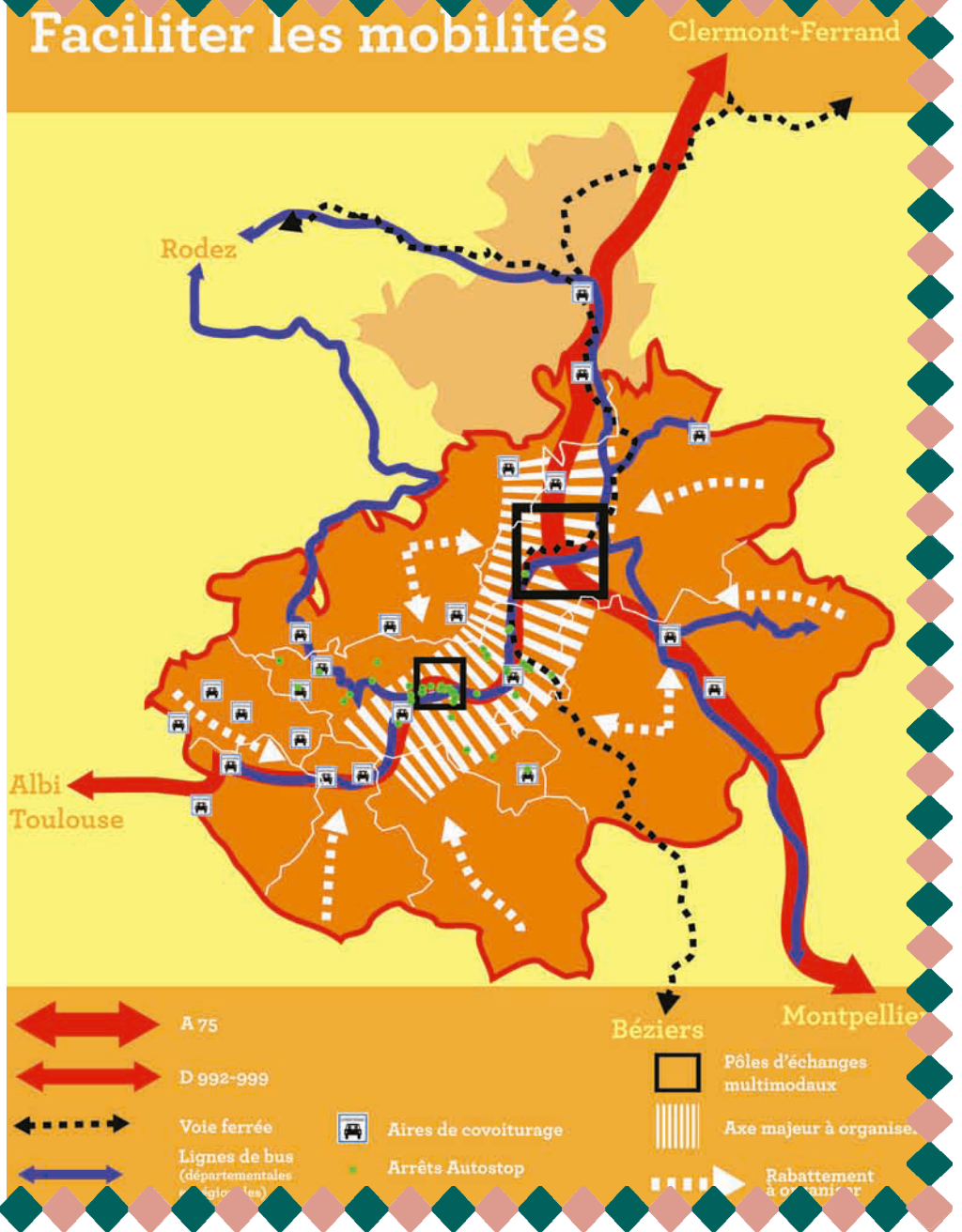
La mobilité sur le territoire du Parc

Principaux flux domicile-travail



- *Des flux concentrés sur l'axe Millau - Saint-Affrique – Roquefort*
- *Offre de transport :*
 - *6 lignes départementales*
 - *3 lignes régionales*
 - *Un transport urbain (MIO)*
 - *Une ligne SNCF*
 - *Transport à la demande*
 - *Lignes scolaires*
- => *Offre présente peu adaptée pour les trajets domicile-travail et assez peu utilisée*
- *Vulnérabilité énergétiques des ménages : 7000€/an/ménage pour les transports*

La stratégie mobilité





Des solutions mises en œuvre

Les solutions mises en place



- ❖ *Matérialisation d'aires de covoiturage*
- ❖ *Journées de formation à l'éco-conduite*
- ❖ *pour les entreprises et administrations*

- ❖ *Déploiement du dispositif d'autostop organisé Rézo Pouce (depuis 2015)*
 - *36 communes couvertes*
 - *150 arrêts*
 - *265 inscrits*
 - *Temps d'attente moyen 5 minutes*

Les solutions mises en place

- ❖ *Prêt-essai de vélos à assistance électrique gratuit :*
 - *6 VAE - 280 prêts – 17000 km parcourus*
 - *Achats groupé de VAE pour les déplacements des agents*
 - *8 établissements partenaires – 30 VAE acquis*
- ❖ *Achat groupé de 5 véhicules électriques*



Les solutions mises en place

- ❖ *Limiter les déplacements :*
 - *Acquisition d'un système de visioconférence*
 - *Instauration du télétravail*
 - *Développement de tiers lieux*

- ❖ *Développement de l'autopartage*



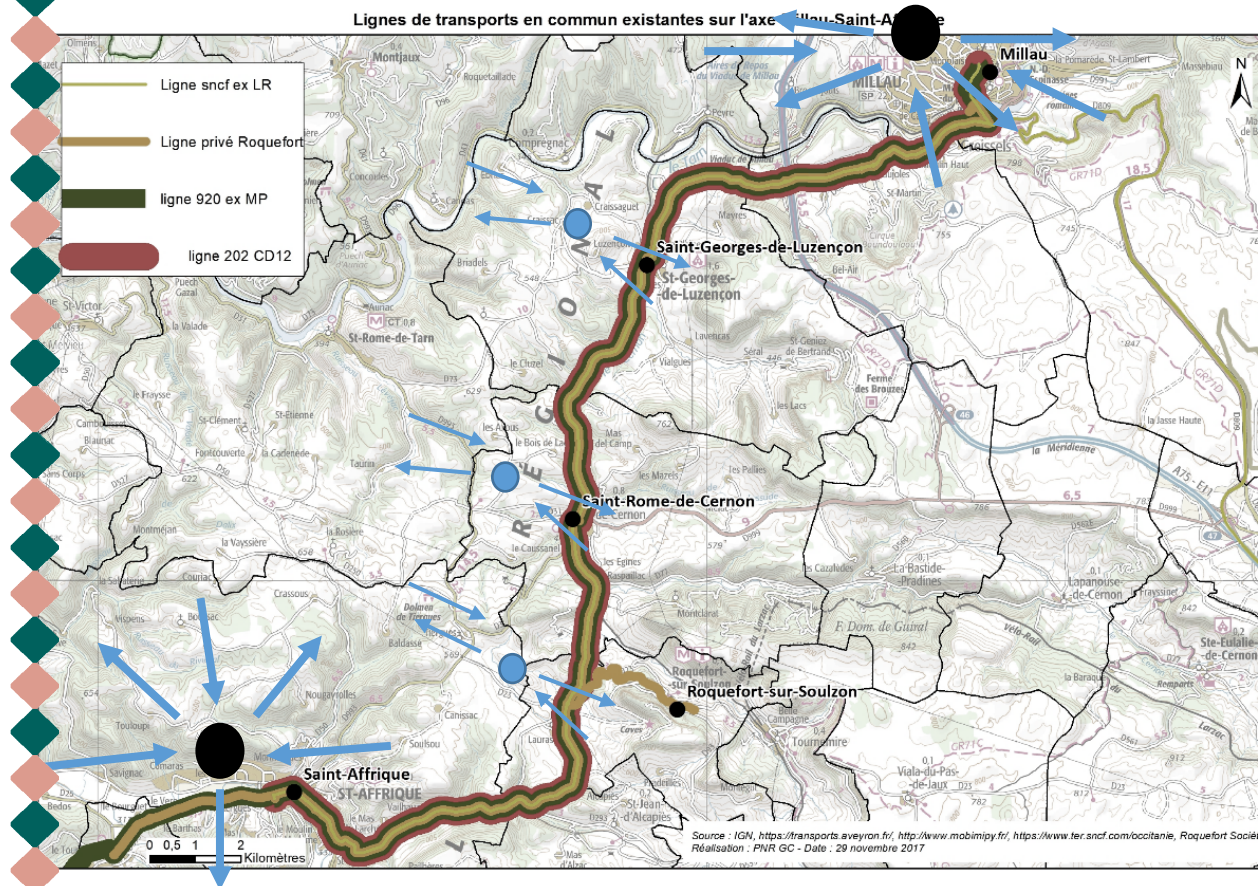
Mise en place de stations d'échanges multimodales

❖ Objectif :

- *Faciliter l'accès à la ligne de bus*
- *Donner des solutions pour pouvoir réaliser les premiers/derniers kilomètres*

❖ Mise en œuvre du projet : en cours

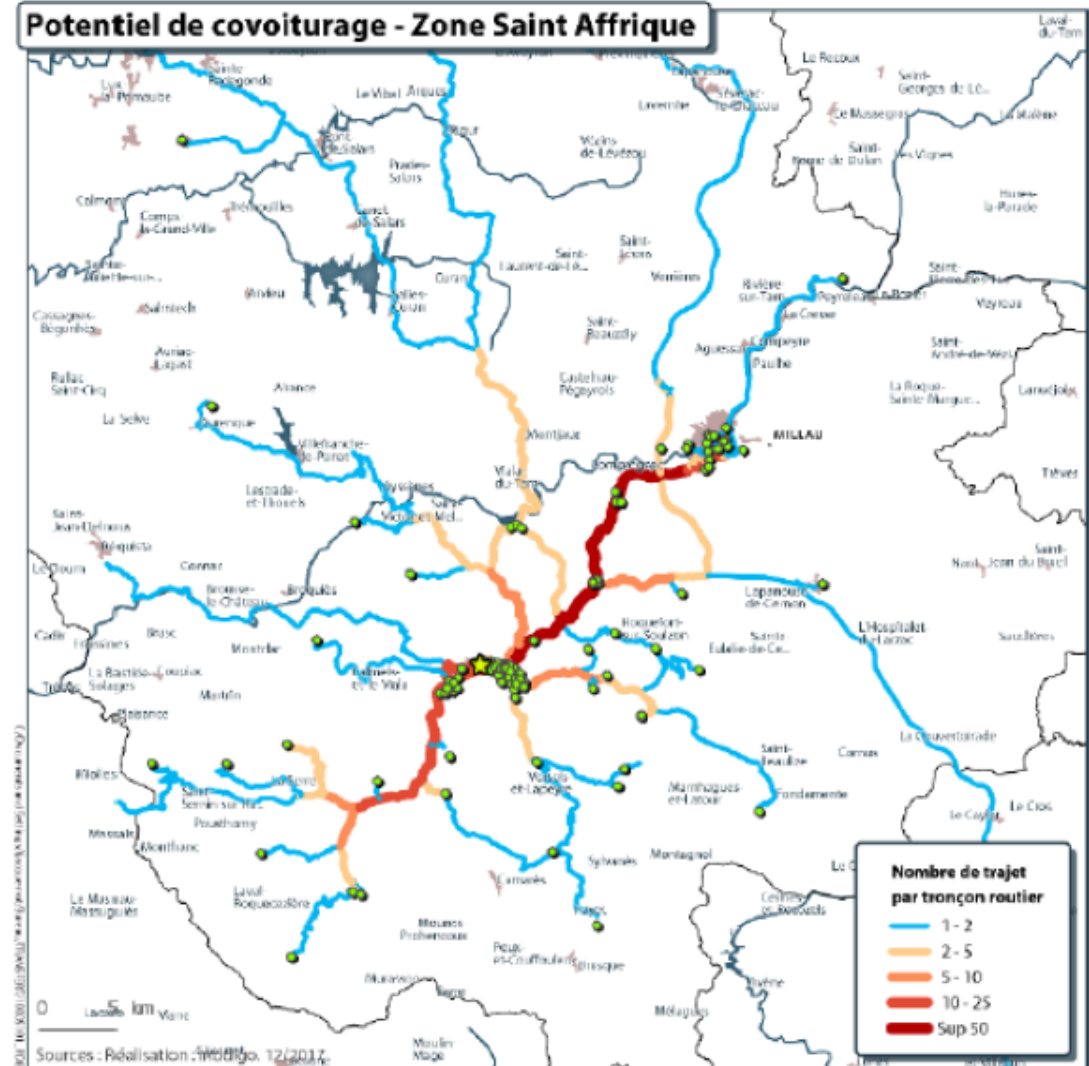
❖ Opportunité : *Intégration des projets de pôles d'échange multimodaux dans les PLUi de Saint-Affrique et Millau*



Le lancement des PDIE

3 PDIE réalisés en 2017/2018 (ZA de St-Affrique, ZA de la Cavalerie, ZA Aguessac) représentant une cinquantaine d'entreprises prioritaires

- 9 actions sur les modes actifs
- 7 actions sur les transports collectifs
- 9 actions sur le covoiturage
- 5 actions transversales (télétravail, auto-partage, adaptation horaires...)





Dans les PLUi

Orientation 4.1 : améliorer l'accessibilité intra et inter-territoires

2- Proposer une offre élargie de stationnement à proximité du centre-ville de Millau

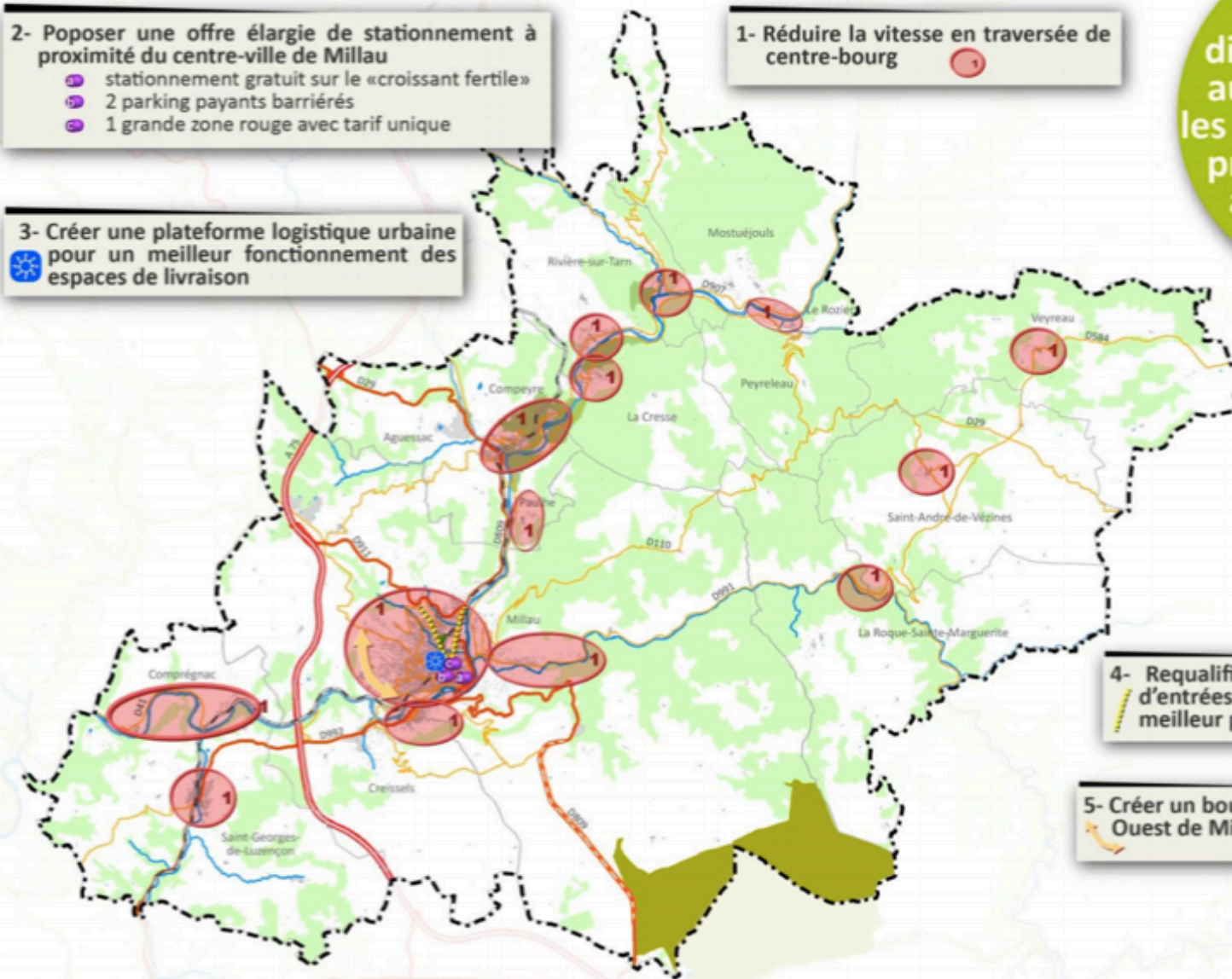
- 🅂 stationnement gratuit sur le «croissant fertile»
- 🅂 2 parking payants barriérés
- 🅂 1 grande zone rouge avec tarif unique

3- Créer une plateforme logistique urbaine pour un meilleur fonctionnement des espaces de livraison



pour un meilleur fonctionnement des espaces de livraison

1- Réduire la vitesse en traversée de centre-bourg



4- Requalifier les sections urbaines d'entrées de ville de Millau pour un meilleur partage de l'espace public

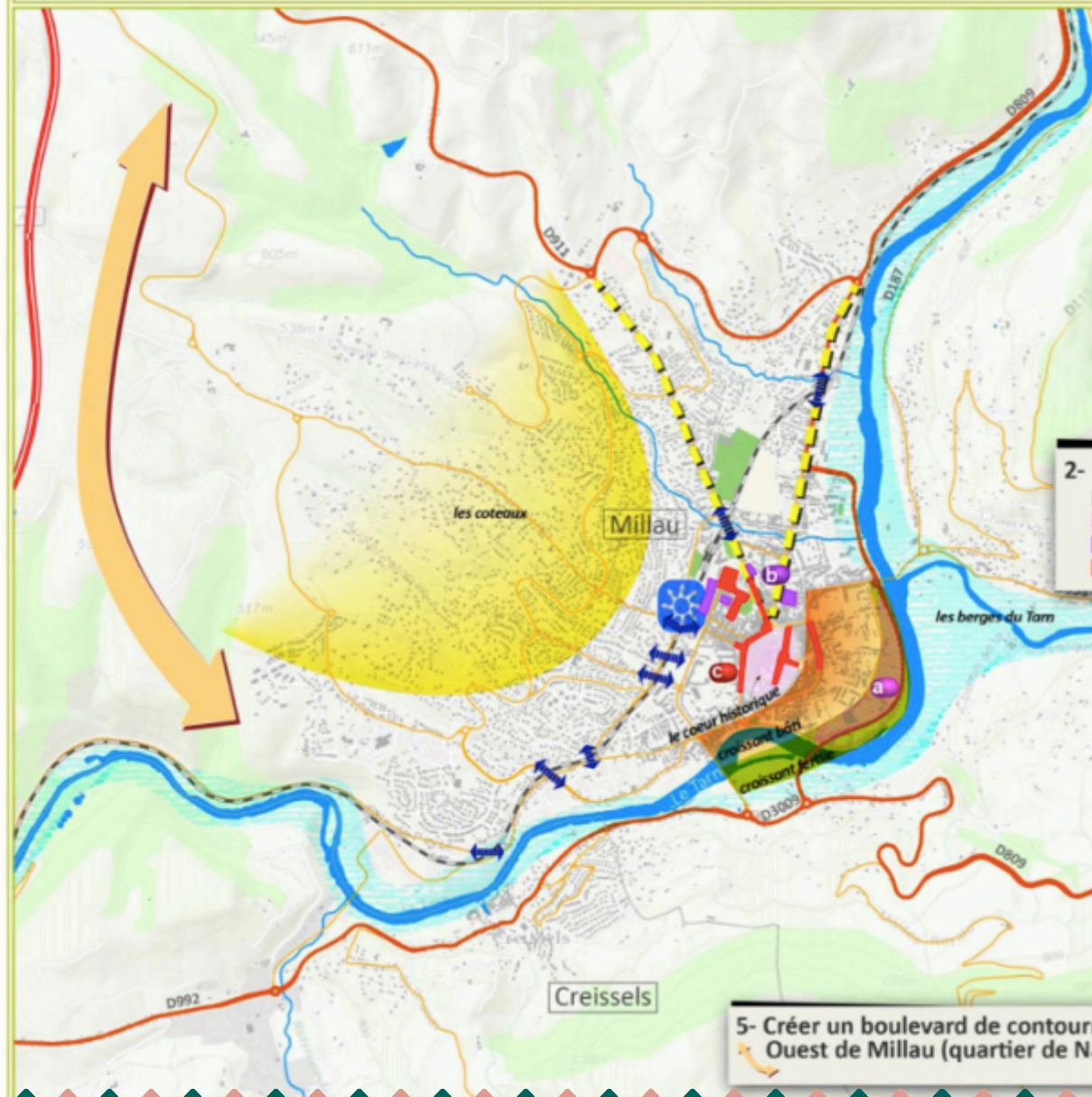
5- Créer un boulevard de contournement Ouest de Millau (quartier de Naulas)

objectif 1 :
diminuer le trafic automobile dans les zones-centres au profit des modes alternatifs à la voiture

0 3 6 Km
OpenStreetMap, BD TOPO IGN ©

Orientation 4.1 : améliorer l'accessibilité intra et inter-territoires

objectif 1 :
diminuer le trafic automobile dans les zones-centres au profit des modes alternatifs à la voiture



- 2- Poposer une offre élargie de stationnement à proximité du centre-ville de Millau
- a stationnement gratuit sur le «croissant fertile»
 - b 4 parking payants barriérés
 - c 1 grande zone rouge avec tarif unique

3- Créer une plateforme logistic urbaine pour un meilleur fonctionnement des espaces de livraison

4- Requalifier les sections urbaines d'entrées de ville de Millau pour un meilleur partage de l'espace public

5- Créer un boulevard de contournement Ouest de Millau (quartier de Naulas)

voie ferrée
passage à niveau



Orientation 4.1 : améliorer l'accessibilité intra et inter-territoires

2 Expérimenter la mise en place d'une offre de transport cadencée :

- 2a** Dans un 1^{er} temps, sur l'axe fort Millau <-> Saint-Affrique (en lien avec la Région et dans le cadre du projet TEAM) afin de rationaliser l'offre proposée,
2b Dans un 2^{ème} temps, sur l'axe Millau <-> La Cavalerie

1 Requalifier le pôle de la gare en pôle d'échange multimodale (PEM)

objectif 2 :

inciter à l'usage des transports collectifs



3 Promouvoir la desserte des sites touristiques l'été (vallée du Tarn)

4 Développer les solutions d'intermodalités :

- Optimisation des correspondances,
- Modalités d'interopérabilité billettique régional,
- Création de titres intermodaux interurbains + MIO sur billettique,
- Aménagement des aires de covoiturage actuellement informelles

5 Améliorer la communication sur l'offre disponible, en particulier pour le TAD

Orientation 4.1 : améliorer l'accessibilité intra et inter-territoires

1 Requalifier le pôle de la gare en pôle d'échange multimodale (PEM)

2 Expérimenter la mise en place d'une offre de transport cadencée :

- 2a Dans un 1^{er} temps, sur l'axe fort Millau <-> Saint-Affrique (en lien avec la Région et dans le cadre du projet TEAM) afin de rationaliser l'offre proposée,
2b Dans un 2^{ème} temps, sur l'axe Millau <-> La Cavalerie.

3 Promouvoir la desserte des sites touristiques l'été (gorges du Tarn)

4 Développer les solutions d'intermodalités :

- Optimisation des correspondances,
- Modalités d'interopérabilité billettique régional,
- Création de titres intermodaux interurbains + MIO sur billettique,
- Aménagement des aires de covoiturage actuellement informelles

5 Améliorer la communication sur l'offre disponible, en particulier pour le TAD

objectif 2 :
inciter à l'usage
des transports
collectifs



0 0.6 1.2 Km

OpenStreetMap, BD TOPO IGN ©

@eris

Orientation 4.1 : améliorer l'accessibilité intra et inter-territoires

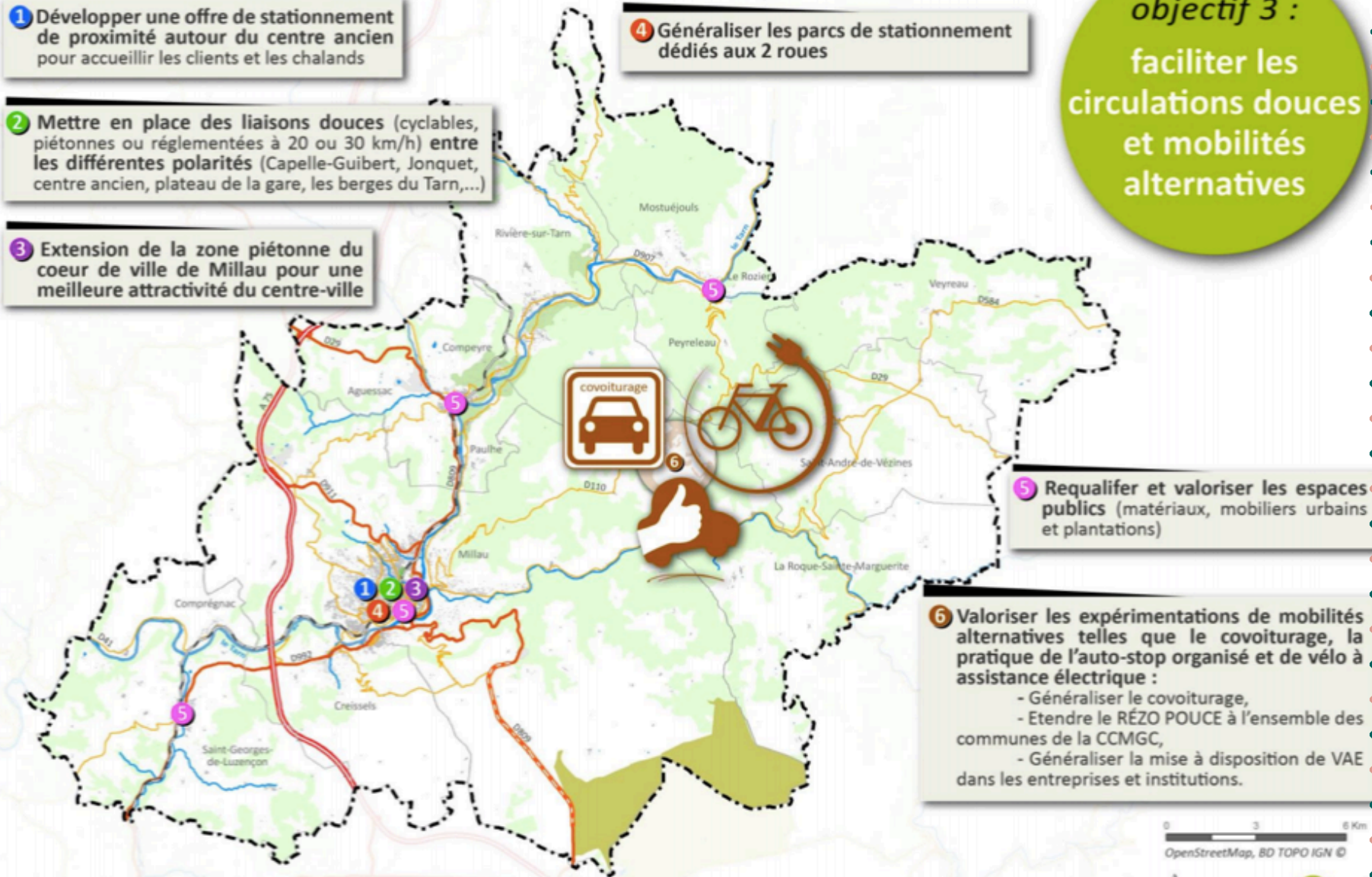
1 Développer une offre de stationnement de proximité autour du centre ancien pour accueillir les clients et les chalands

2 Mettre en place des liaisons douces (cyclables, piétonnes ou réglementées à 20 ou 30 km/h) entre les différentes polarités (Capelle-Guibert, Jonquet, centre ancien, plateau de la gare, les berges du Tarn,...)

3 Extension de la zone piétonne du cœur de ville de Millau pour une meilleure attractivité du centre-ville

4 Généraliser les parcs de stationnement dédiés aux 2 roues

objectif 3 :
faciliter les circulations douces et mobilités alternatives



0 3 6 Km

OpenStreetMap, BD TOPO IGN ©

Orientation 4.1 : améliorer l'accessibilité intra et inter-territoires

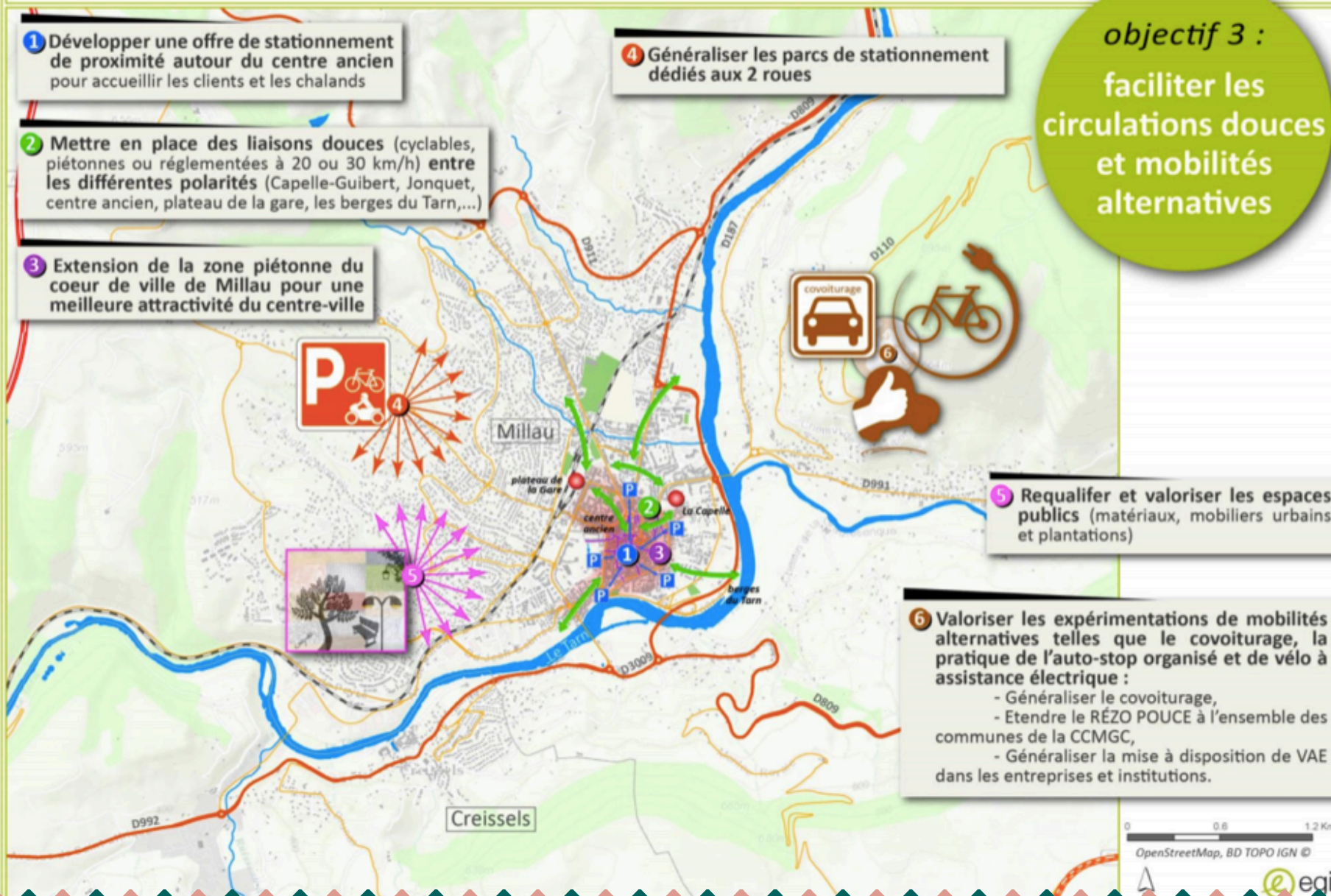
1 Développer une offre de stationnement de proximité autour du centre ancien pour accueillir les clients et les chalands

2 Mettre en place des liaisons douces (cyclables, piétonnes ou réglementées à 20 ou 30 km/h) entre les différentes polarités (Capelle-Guibert, Jonquet, centre ancien, plateau de la gare, les berges du Tarn,...)

3 Extension de la zone piétonne du cœur de ville de Millau pour une meilleure attractivité du centre-ville

4 Généraliser les parcs de stationnement dédiés aux 2 roues

objectif 3 :
faciliter les circulations douces et mobilités alternatives



5 Requalifier et valoriser les espaces publics (matériaux, mobiliers urbains et plantations)

6 Valoriser les expérimentations de mobilités alternatives telles que le covoiturage, la pratique de l'auto-stop organisé et de vélo à assistance électrique :

- Généraliser le covoiturage,
- Etendre le RÉZO POUCE à l'ensemble des communes de la CCMGC,
- Généraliser la mise à disposition de VAE dans les entreprises et institutions.