

UN ÉCOQUARTIER BASÉ SUR LA BIODIVERSITÉ

■ Les déplacements

- un axe vert dédié aux déplacements doux
- une nouvelle voie "zone 20" de rencontre
- les transports en commun en frange de l'opération

■ Le retour de l'eau à la surface de la Ville

- un mode de traitement alternatif des eaux pluviales : une noue plantée
- des surfaces non imperméabilisées (parkings, cheminements...), aire de jeux (multisports)
- aires de jeux d'eau : la présence de l'eau sous sa forme la plus vivante

■ Habiter dans les arbres

- un lieu ludique avec une aire de jeux en construction bois «cabanes»
 - promouvoir la nature en Ville : 500 arbres, 3 700 arbustes, 4 600 plantes vivaces
- Le Grand Bois - Le Petit Bois - Les Boqueteaux

UNE «ÉCO-RÉALISATION»

■ Éco-matériaux

- utilisation de matériaux issus de circuit court

■ Éco-plantations

- végétation et essences locales

■ Éco-gestion

- gestion minimale raisonnée et différenciée des espaces verts
- tri sélectif par apport volontaire
- économie d'énergie sur éclairage public

■ Éco-construction

- bâtiment basse consommation (BBC) voire passif
- un concept innovant de construction : concours promoteur, concepteur, réalisateurs
- une organisation spatiale favorisant l'ensoleillement

■ Éco-sociologique

- concertation avec les habitants, milieu associatif (réunions de quartier, animations thé café...)
- participation - implication
 - volet pédagogique (monde scolaire) : thème l'arbre et l'eau - atelier de plantations
 - volet associatif : atelier menuiserie (signalétique) - atelier de peinture à l'ocre avec le CAUE (scolaires, associations, riverains)
- Insertion : 10% des heures travaillées correspondent à de l'insertion

■ Éco-chantier

- mise en pratique de chantiers verts.

ECOQUARTIER

Les Rives du Bief

MANIFESTE POUR L'ÉCOQUARTIER LES RIVES DU BIEF

- Le Primat du Site
- Créer du lien : ouverture du quartier sur la Ville
- L'eau
- La Biodiversité
- L'éco Réalisation
- La concertation / la participation
- Le Vivre - Ensemble

ECOQUARTIER

Les Rives du Bief

Une politique d'aménagement renouvelée de la Ville Durable.

D'Aalborg en 1994 à Dunkerque en 2010, 6ème conférence Européenne des Villes Durables, le façonnage de la Ville prend un tournant décisif : construire une ville durable capable de durer, une ville à habiter et pas seulement pour se loger.

C'est ce que la Ville de Longvic a voulu en réalisant cet écoquartier «*Les Rives du Bief*».

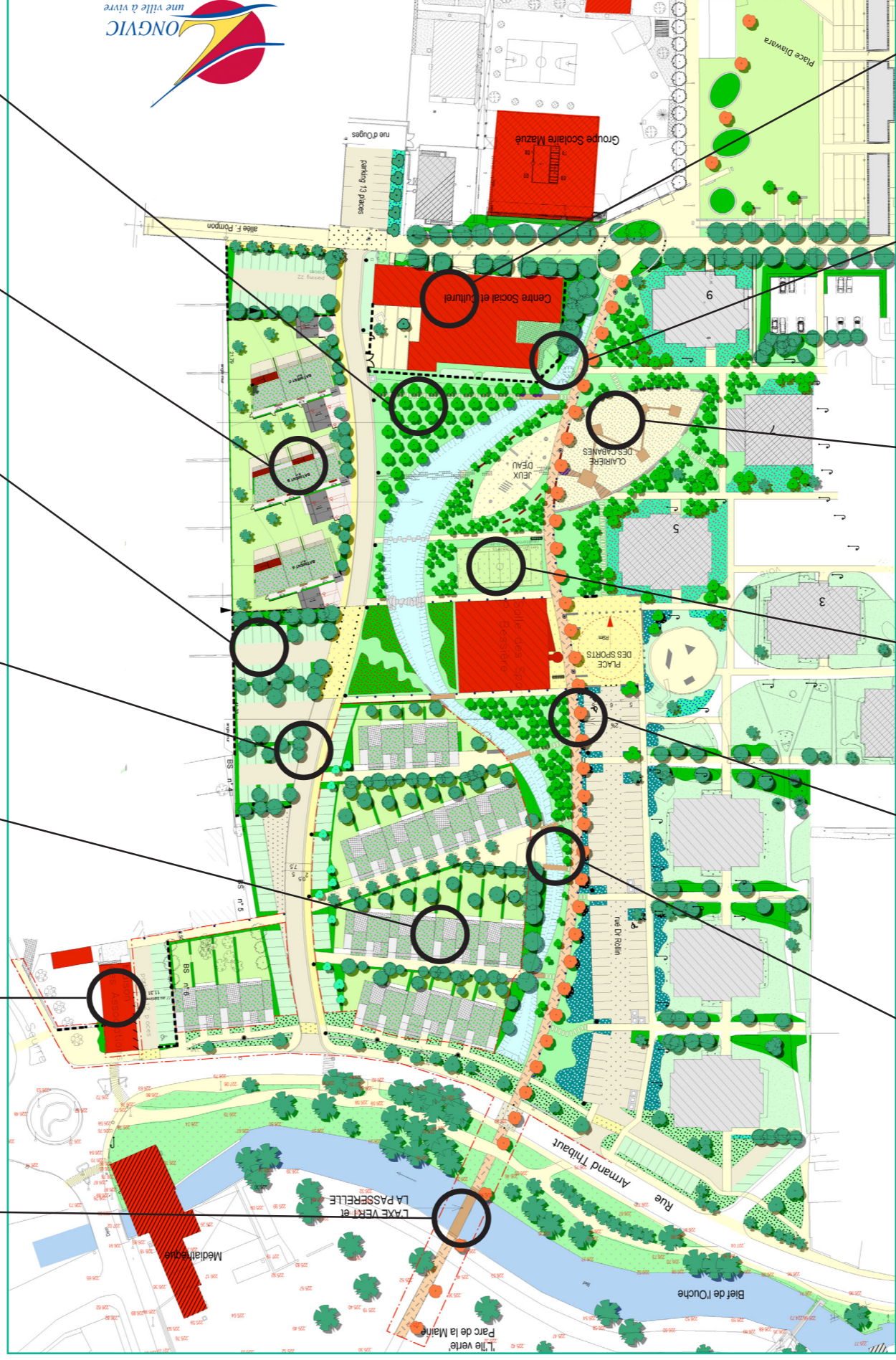
Symbole du renouvellement urbain avec une ville qui se récompose sur elle-même, cet écoquartier vient prendre place sur un tènement de 20 000 m² libéré suite à la déconstruction du groupe scolaire du Bourg et propose une nouvelle organisation spatiale de la ville : La Ville Jardin.

Claude Darciaux
Députée-Maire de Longvic



ECOQUARTIER

Les Rives du Bief



LA NOUVE PLANTÉE



Cette noue (fossé) assure la collecte des eaux de tous les espaces publics (voies parkings), des parcelles des futurs logements et des toitures des bâtiments publics, avec un stockage d'une capacité de 700m³. La filtration (infiltration dans les sols en place et filtrage naturel) assurera l'assainissement pluvial de l'écoquartier. La noue sera sèche la plus grande partie du temps, puisque ce ne sera que lors de rares gros orages qu'elle se remplira et se videra en quelques heures. En son point le plus bas, ce fossé végétalisé atteindra un mètre de profondeur.

L'AXE VERT (DÉPLACEMENTS DOUX)



Dans la continuité de l'axe vert déjà initié avec la place Diawara, cet axe vert est la poursuite d'un cheminement piéton reliant le canal à l'Ouche grâce à une passerelle qui enjambe le Bief de l'Ouche. Cet axe structure le quartier et il est arboré tout son long. Ce mail vert qui traverse le quartier est dédié aux piétons et aux vélos.

LE TERRAIN MULTISPORT



Ce terrain multisport est un espace de jeux sportifs permettant de pratiquer le basketball comme le football. Jouxtant la salle Pascal Bessière, ce terrain synthétique est un complément aux aires de jeux pour enfants, à proximité.

LES ESPACES DE JEUX



Des jeux d'eau sont réalisés permettant l'émergence de l'eau en ville. En période estivale cela permet d'apporter une vraie évasion aux enfants qui ne partent pas en vacances. Les jeux d'eau sont installés sur une aire dédiée et sont alimentés par l'eau de ville à l'aide de bornes qui permettent de contrôler la consommation : geyser, colonne spirale, tunnel d'eau, plots, cerceaux, gros jets.

Enfin, une aire de jeux « Habiter dans les arbres » est aménagée. Les enfants pourront y trouver des jeux en bois.

L'ACCESSIBILITÉ AUX PERSONNES À MOBILITÉ RÉDUITE



Une attention constante a été apportée pour que la continuité des circuits pour les personnes à mobilité réduite soit préservée et même développée. Les circuits fluides sans rupture sont privilégiés, les dénivelés limités au maximum, les pentes sont adaptées, et des bandes pododactyles sont installées. La noue est également traversée de passerelles accessibles aux personnes à mobilité réduite et permettant le cheminement de chacun.

LE CENTRE SOCIAL DU BIEF



Cette structure « mixte » (centre social et crèche) vieillissante a fait l'objet d'un projet de rénovation afin de lui donner une perspective durable, respectueuse de l'environnement. Cette rénovation tient compte des usages multiples du bâtiment et permet une mise en sécurité du site. Une réhabilitation BBC voit le jour.

CRÉER DU LIEN



Une passerelle est créée, elle enjambe le Bief de l'Ouche et offre une continuité à l'axe vert en débouchant sur le Parc de l'Hôtel de Ville. Cette passerelle métallique permet de mettre en miroir les espaces verts et crée un lien entre l'écoquartier et le centre-ville.

LA MAISON DES ASSOCIATIONS



Une réhabilitation qui permettra d'accueillir les activités des associations longévines avec la création d'une salle de réunion de 50 places, une salle d'activités multi-usagers, ainsi que 6 à 7 bureaux situés à l'étage. La Maison des associations sera réalisée en respectant les critères HQE (haute qualité environnementale), de façon à réaliser un bâtiment respectueux de l'environnement et à basse consommation.

LES LOGEMENTS COLLECTIFS EN ACCESION À LA PROPRIÉTÉ



L'écoquartier permettra la création d'environ 70 nouveaux logements collectifs (appartements) qui seront mis à la vente à partir de 2012, par un promoteur privé. Ces logements seront répartis en 5 ensembles de plusieurs niveaux. Leur consommation énergétique sera très faible pour répondre au label très exigeant BBC (bâtiment basse consommation d'énergie). Ils seront bâtis selon les principes de l'écoconstruction.

LES VOIES DE CIRCULATION

Une nouvelle voie de desserte Nord-sud, l'Allée de Tilleuls, est créée pour desservir les nouveaux programmes de logements. Afin de limiter la vitesse, cette voie sera aménagée de différents matériaux et comportera également des plateaux limitant la taille de la chaussée. Cette allée sera une zone de rencontre limitée à 20 km/h.

LES PARKINGS COLLECTIFS



Le réaménagement du quartier permet la réalisation de nouvelles places de stationnement, tout en encourageant le recours aux déplacements doux. Les parkings collectifs sont réalisés en dalles alvéolaires engagées (ces allées sont faites à partir de pneus recyclés) sur une structure drainante.

LES LOGEMENTS INDIVIDUELS GROUPÉS LOCATIFS



Cette partie de l'écoquartier accueillera 10 maisons individuelles groupées. Ces maisons seront mises en location à partir de 2012. Comme les logements collectifs, ils seront d'architecture contemporaine et répondront aux mêmes règles d'économie d'énergie BBC.

LES ESPACES VERTS



Des espaces densément plantés sont aménagés afin de promouvoir la biodiversité et la nature en ville. Deux grands espaces sont identifiés : **Le grand bois** : Entre les aires de jeux et les logements individuels, des arbres de haut jet ou tiges très matures sont disposés en quinconce sur gazon pour apporter une aire ombragée et aérée agréable. **Le petit bois** : À côté de la salle de sports Pascal Bessière, des plantations de petits sujets en maillage plus serré pour apporter des floraisons printanières variées.