



Le réseau régional de collecte et de valorisation des cadavres de Loutre dans les Pays de la Loire.

Alain Texier - les Naturalistes Vendéens

Didier Montfort - SFPEM

Benoît Marchadour - LPO Pays de la Loire

Le 17 juin 2016 - Limoges



Plan National d'Actions Loutre d'Europe



Introduction : PNA et la problématique de mortalité

PRA Loutre en région des Pays de la Loire

Réseau pour la collecte et la valorisation des cadavres

- 1 - Un réseau de collecte
- 2 - Stockage des prélèvements
- 3 - Centralisation des données régionales

Conclusion



AGIR pour la
BIODIVERSITÉ
PAYS DE LA LOIRE



Introduction : PNA Loutre d'Europe



Plan National d'Actions Loutre 2010 - 2015

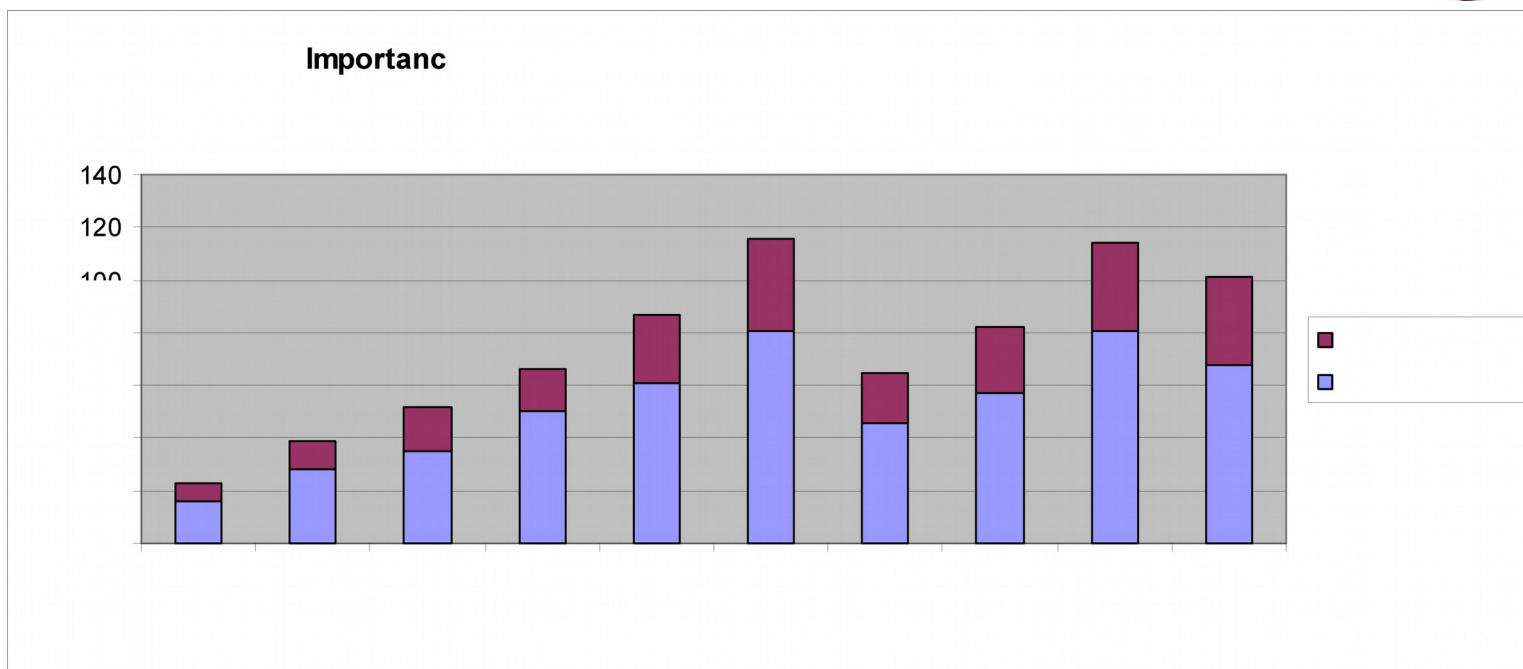
- . Mortalité concerne tous les départements de présence de la Loutre
- . Mortalité routière : 1^{ère} cause observée



Fiche actions 26 : Mettre en place un réseau pour la collecte et la valorisation des cadavres

- *Structurer un réseau de collecte autorisé s'appuyant sur des collecteurs régionaux et les correspondants ONCFS du réseau SAGIR.*
- *Créer une base de données nationale avec ses dépendances régionales (fiches + prélèvements associés).*
- *Protocoles de collecte (Niveau 1, 2 et 3).*
- *Créer, former, assister et encadrer un réseau de personnes qualifiées pour les autopsies.*

Région des PDL, fortement concernée



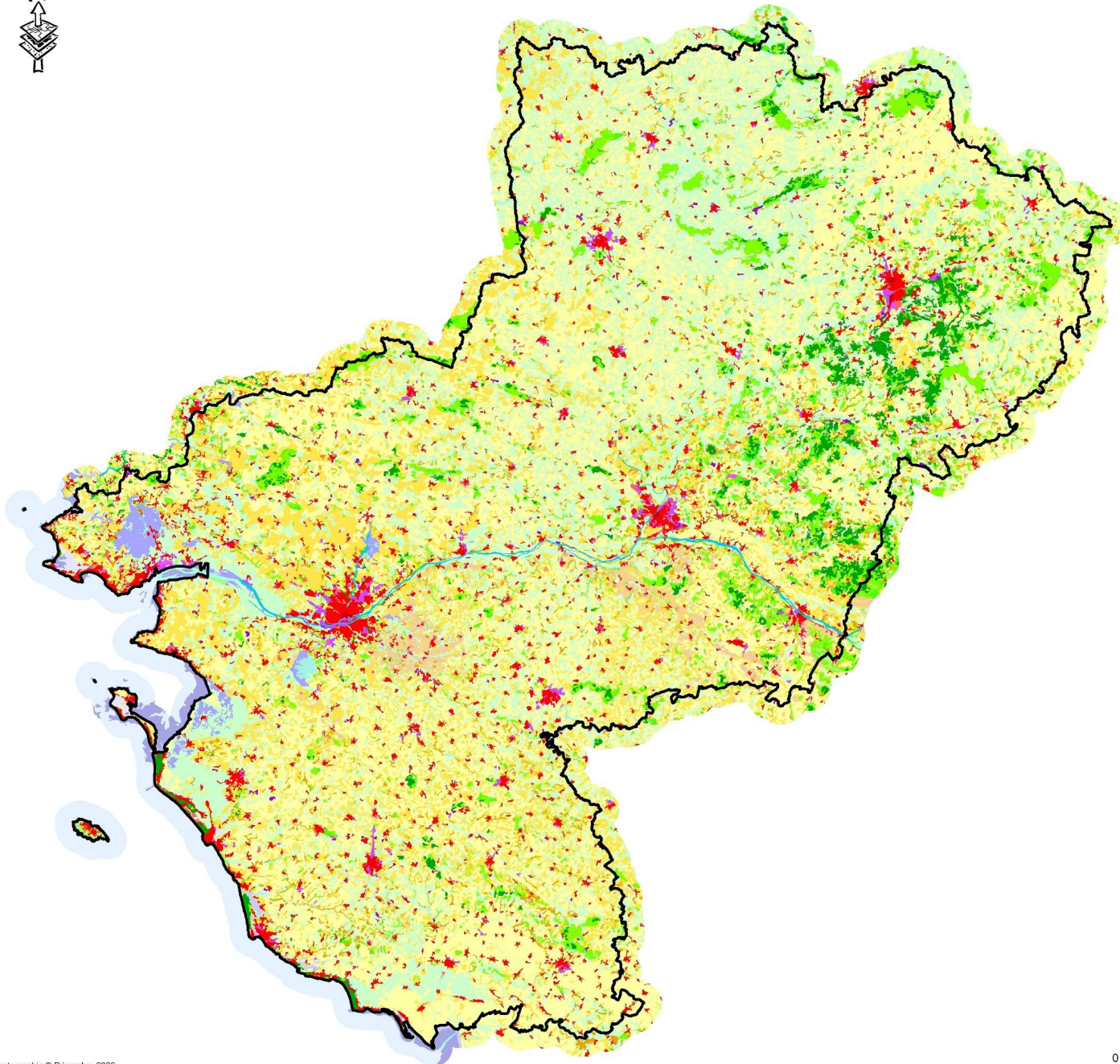
Source : SFEPM

Sans les données Charente-Maritime et de la région Centre

	2001	2002	2003	2004	2005	2006	2007	2008	2009	2010	Total
Loire-Atlantique	2	5	6	2	2	8	4	2	6	9	46
Maine-et-Loire			1					1			2
Mayenne							1	1			2
Sarthe											0
Vendée	5	6	10	14	24	27	14	21	27	24	172

Sources : PNR Brière, EDENN, ONCFS, Les Naturalistes Vendéens, PNR Marais poitevin, Fédération de Chasse de Vendée, LPO Vendée, SD53, Didier Montfort

Carte de la région des Pays de la Loire



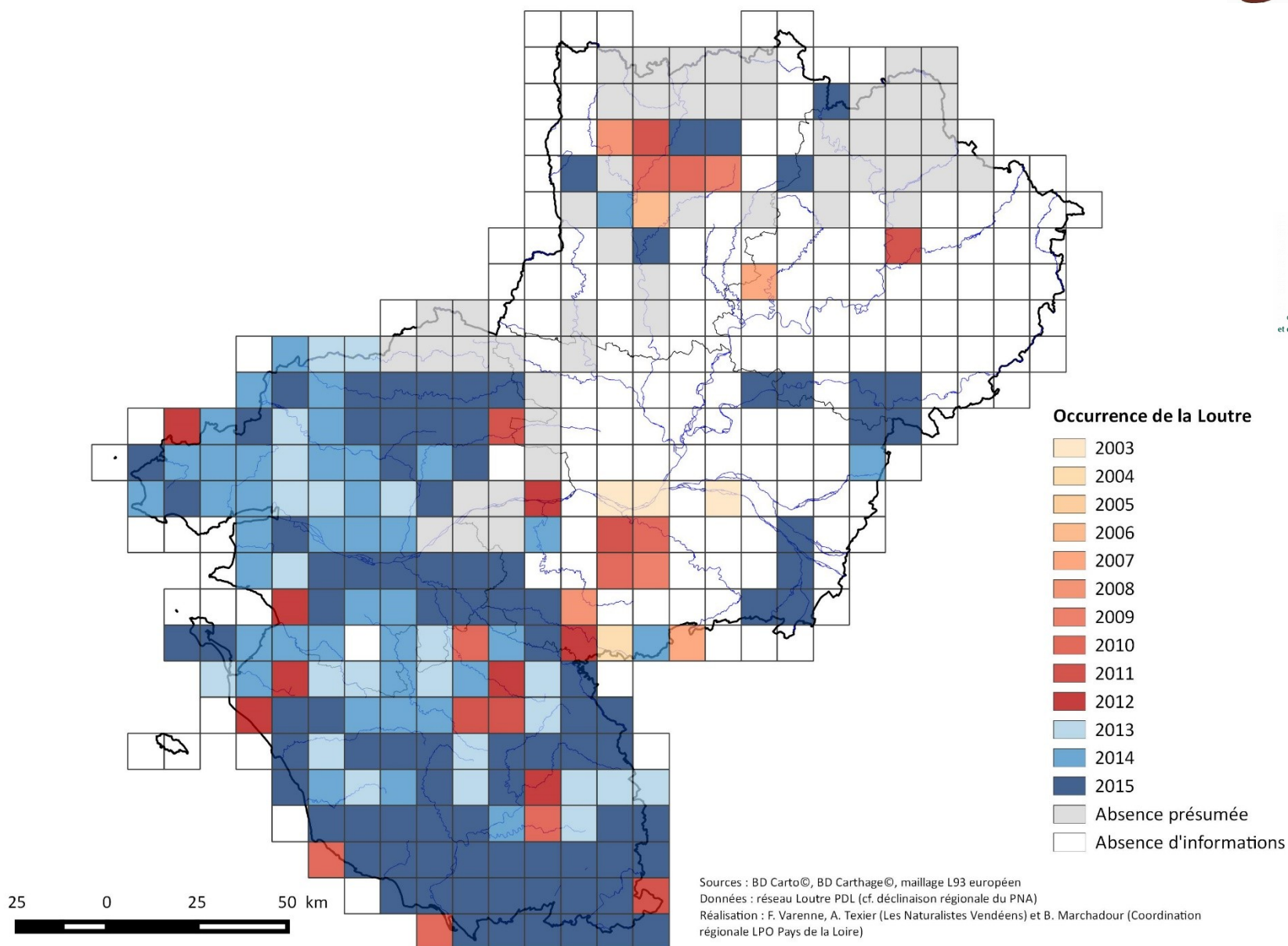
Occupation Réelle du Sol en Région Pays de la Loire

Nomenclature - Niveau 3 de Corine Land Cover

- 111 - Tissu urbain continu
 - 112 - Tissu urbain discontinu
 - 121 - Zones industrielles ou commerciales
 - 122 - Réseaux routier et ferroviaire et espaces associés
 - 123 - Zones portuaires
 - 124 - Aéroports
 - 131 - Extraction de matériaux
 - 132 - Décharges
 - 133 - Chantiers
 - 141 - Espaces verts urbains
 - 142 - Equipements sportifs et de loisirs
 - 211 - Terres arables hors périmètres d'irrigation
 - 221 - Vignobles
 - 222 - Vergers et petits fruits
 - 231 - Prairies
 - 242 - Systèmes culturaux et parcellaires complexes
 - 243 - Surfaces essentiellement agricoles interrompues par des espaces naturels importants
 - 311 - Forêts de feuillus
 - 312 - Forêts de conifères
 - 313 - Forêts mélangées
 - 321 - Pelouses et pâturages naturels
 - 322 - Landes et broussailles
 - 324 - Forêts et végétation arbustive en mutation
 - 331 - Plages, dunes et sables
 - 411 - Marais intérieurs
 - 412 - Tourbières
 - 421 - Marais maritimes
 - 422 - Marais salants
 - 423 - Zones intertidales
 - 511 - Cours et voies d'eau
 - 512 - Pans d'eau
 - 522 - Estuaires
 - 523 - Mers et océans
- Région Pays de la Loire

0 15 30 45 60 Kilomètres

La Loutre en Pays de la Loire 2003 - 2015



Plan Régional Loutre Pays de la Loire



Animateurs du PRA Loutre :



AGIR pour la
BIODIVERSITÉ
PAYS DE LA LOIRE



Déclinaison simplifiée 2012 à 2015 de 26 fiches actions

PRA Pays de la Loire Loutre, fiche actions 26 : Mettre en place un réseau pour la collecte et la valorisation des cadavres

Pourquoi collecter les données de mortalité ?

- information sur le lieu et la nature de la mort (collision, maladie, etc),
- Informer / sensibiliser les acteurs concernés (aménagement routiers),
- développer des programmes de recherche (génétique, écotoxicologie, etc).

Cela nécessite donc :

- 1 - Un réseau de collecte**
- 2 - Stockage des prélèvements**
- 3 - Centralisation des données régionales et nationales**



1 – Réseau de collecteurs



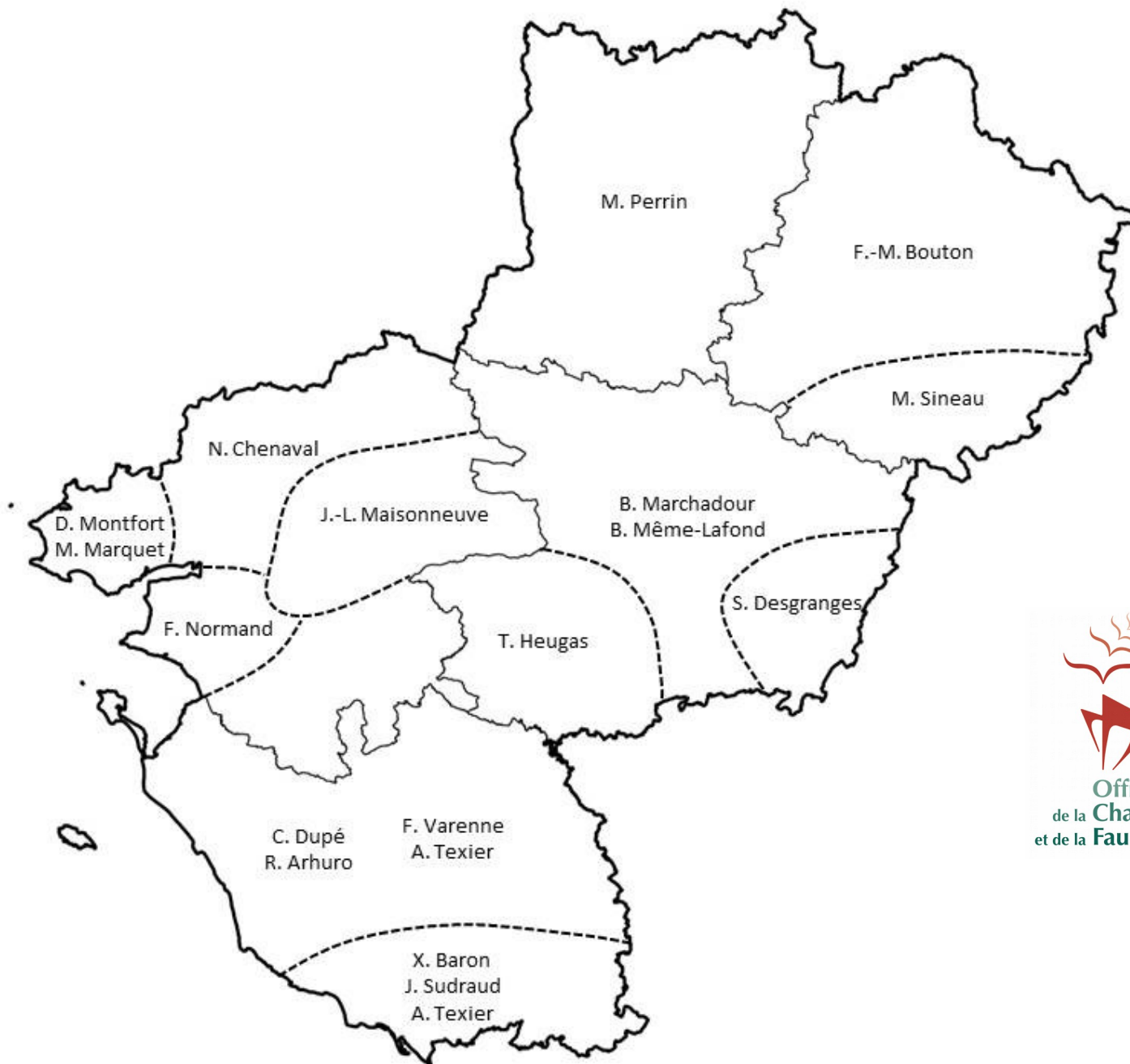
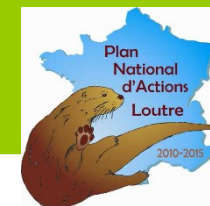
Opérationnel depuis les années 1980 (PNR Marais poitevin, LPO Vendée, Brière, etc) mais maintenant officiel.

- Aujourd'hui 19 personnes avec dérogation sur l'ensemble de la région + Agents des SD de l'ONCFS (prélèvements ?).
- Se déplacent, réalisent les prélèvements et les stockent temporairement (Niveau 1).
- Si nécessaire, transport des cadavres (Niveau 2 et 3).

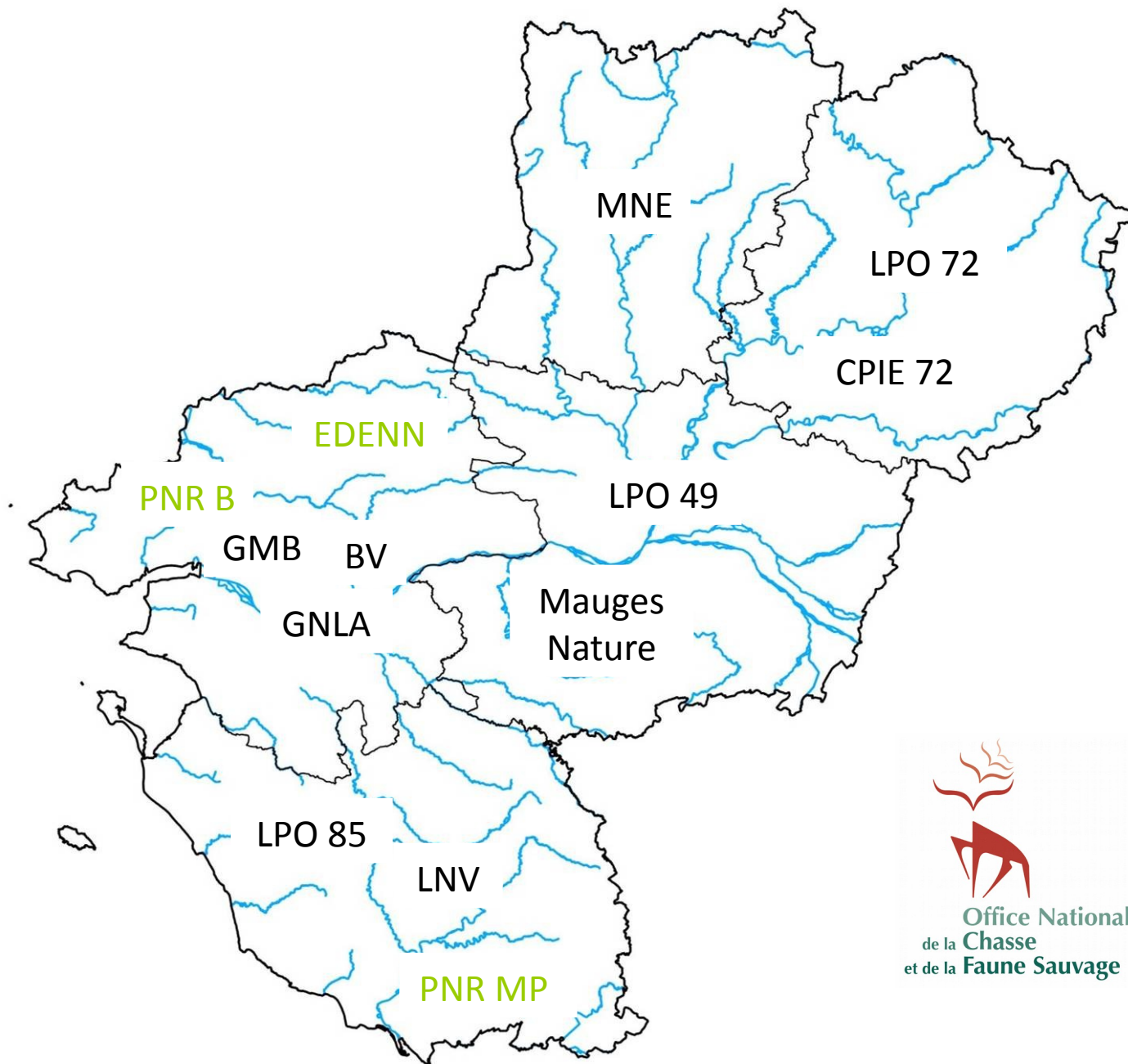
Diffusion de l'Information

- Elaboration d'un annuaire transmis à différents organismes : DREAL, DDT, CD, ONCFS, ONEMA, FD Chasse, etc.
- Contact en ligne sur la page Loutre du site Internet de la DREAL

1 – Réseau de collecteurs



1 - Réseau de collecteurs



2 – Stockage des prélèvements



- Centralisation des prélèvements ou cadavres collectés à ONIRIS-CVFSE à Nantes.

- . congélateurs adaptés,

- . personnels :

 - intéressés,

 - qualifiés pour gérer le stockage,

 - compétents pour des éventuelles autopsies.



- Convention SFEPM / ONIRIS-CVFSE signée en 2015

- . officialiser le fonctionnement,

- . transfert des échantillons vers le MNHN à Paris.

2 – Stockage des prélèvements



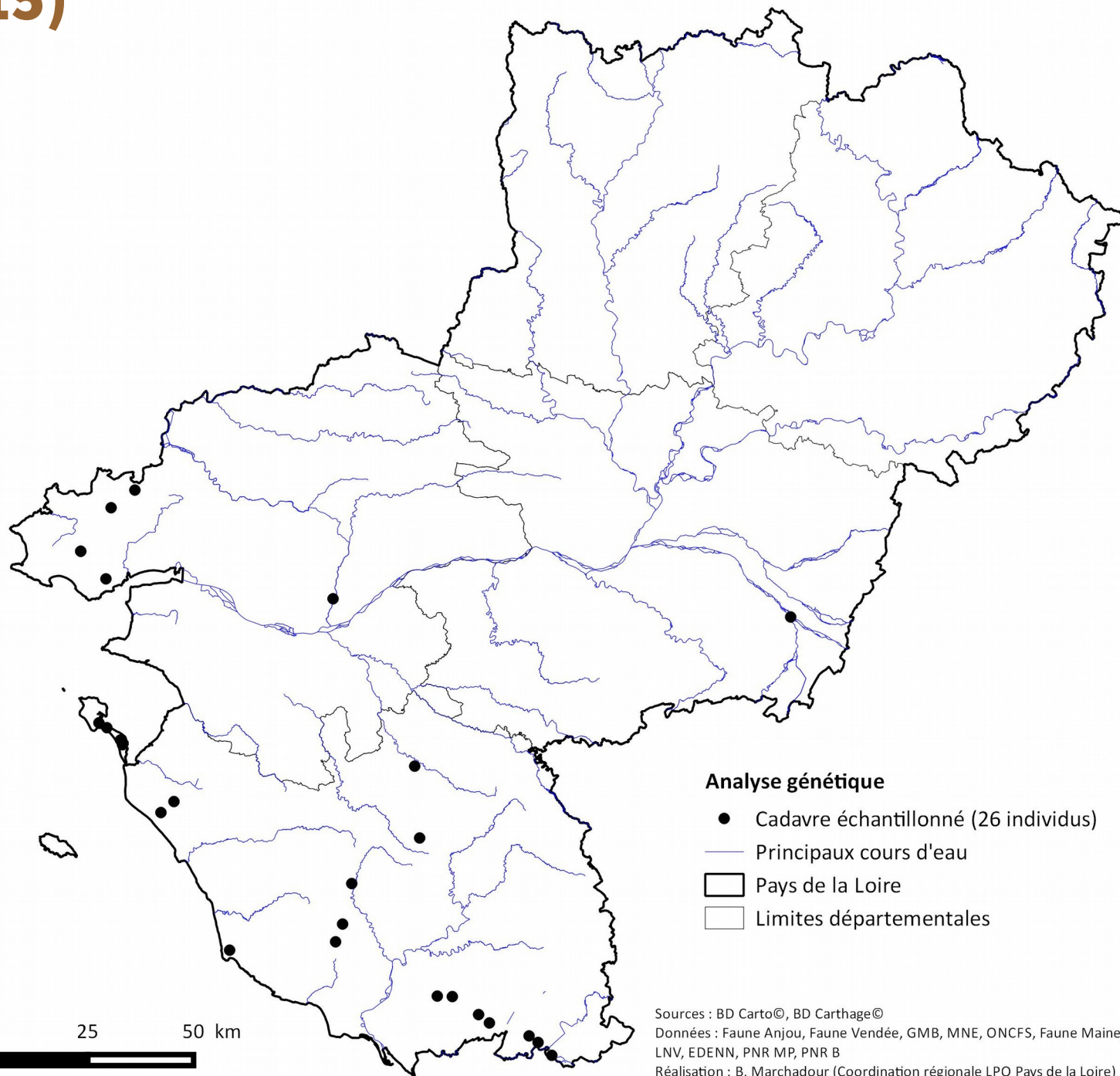
- **36 prélèvements génétiques** réalisés de 2009 à 2015 (10 de 2014 et 10 de 2015)
 - . 19 de Vendée
 - . 16 de Loire Atlantique
 - . 1 du Maine et Loire
 - . (+ prélèvements du PNR Marais poitevin sur les territoires des Deux-Sèvres et de Charente-Maritime car pas de structuration en région Poitou-Charentes)

- Valorisation des prélèvements

- 25 échantillons envoyés à l'Université de Namur / CIRAD Montpellier.
- 10 cadavres transmis à ONIRIS pour 2 thèses en cours en ostéologie et en splanchnologie (viscères) sur la Loutre Briéronne (Didier Montfort, PNR Brière).
- *Historiquement de nombreux cadavres de Loutre récupérés pour les études du Plan Loire (PNR Marais poitevin, LPO 85, Naturalistes Vendéens, ONCFS, PNR Brière, etc)*

VALORISATION DES CADAVRES DE LOUTRES - NIVEAU FICHE DE COMMÉMORATIFS - SPECIMENS DE LOUTRE	
N° de Faune	85
Date de la découverte	6/05/2013
Commune	Baubache (et de Noyon)
Département	85
Coordonnées GPS en WGS84, sinon préciser le système	Route en cours d'axe intercommunal : D37 X = 2,155 630 ; Y = 46,5033 64
Circonstances de la découverte, localisation du cadavre dans son environnement proche et position du cadavre	Collège routier bord de route
Réalisation de photos (à joindre)	NON <input checked="" type="checkbox"/> OUI <input type="checkbox"/> Nombre :

Carte des échantillons génétiques collectés (fin 2015)



25 0 25 50 km

3 - Centralisation des données



- En cours de finalisation : 1992 - 2015

Départements	Loutres retrouvées mortes
44	75
49	4
53	4
85	290
Total	373

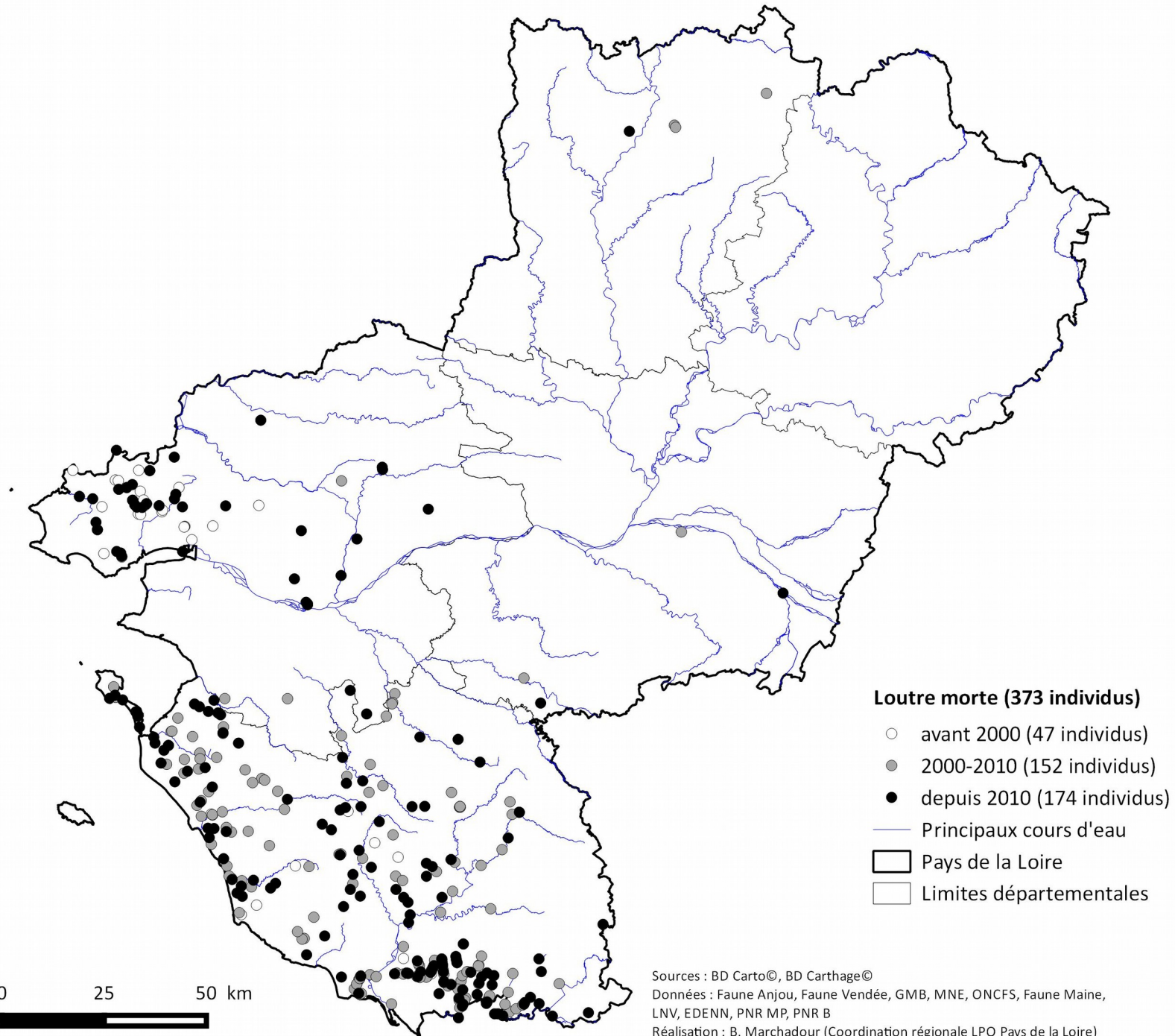
- Centralisation des données de mortalité

- Elaborer des cartes départementales et régionales (Passage à Loutre, etc),

- Lien avec la base de données nationale.



Carte mortalité en Pays de la Loire 1992 - 2015



25 0 25 50 km

Conclusion



- Réseau de collecteurs simple à élaborer car existant avant le PNA mais officiel.
- Stockage des prélèvements est opérationnel.
 - = Convention signée SFEPM - ONIRIS / CVFSE
- Vers une base de données régionales.
 - = Carte régionale de la mortalité (routière...)
- Permettra de relayer les actions locales de création des passages à Loutre (PNR Marais poitevin, LPO 85, GMB, LPO 49, PNR Brière, etc.).



Informations complémentaires

Correspondants SFPEM Pays de la Loire:

Alain Texier, les Naturalistes Vendéens : loutre@naturalistes-vendeens.org

Didier Montfort : dimontfort@wanadoo.fr

Plan régional Pays de la Loire :

Benoît Marchadour, Coord LPO Pays de la Loire : benoit.marchadour@lpo.fr

Jean Christophe Brun, ONCFS : jean-christophe.brun@oncfs.gouv.fr

