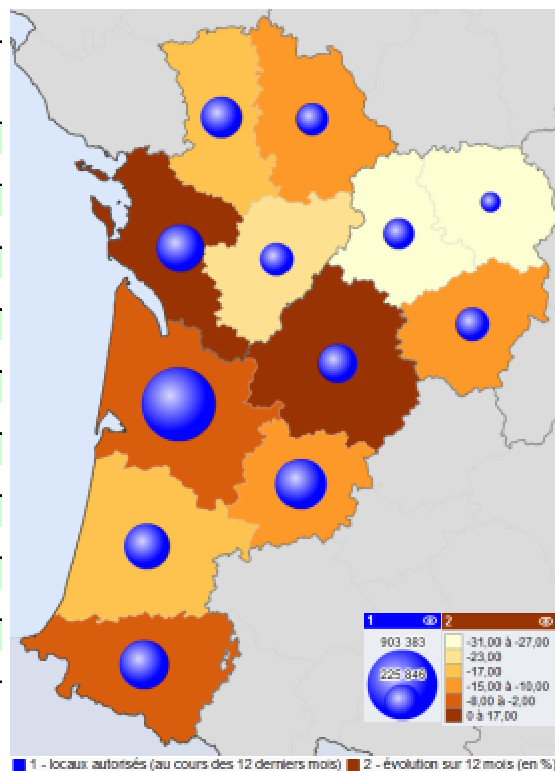


La construction neuve de locaux résultats à fin août 2017

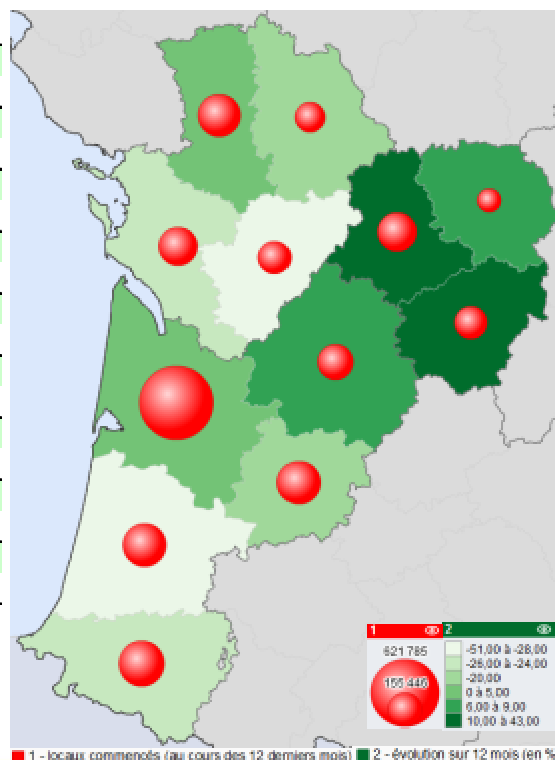
Surfaces des locaux non résidentiels autorisées¹

	de septembre 2016 à août 2017	Nouvelle- Aquitaine	France métropolitaine
hébergement hôtelier	m ²	104 551	1 181 153
	évolution ²	3%	7%
bureaux	m ²	345 622	4 796 169
	évolution ²	5%	13%
commerce	m ²	490 689	5 100 927
	évolution ²	-27%	3%
artisanat	m ²	207 979	1 621 792
	évolution ²	16%	16%
industrie	m ²	266 664	3 799 295
	évolution ²	-22%	15%
exploitation agricole	m ²	1 206 685	9 577 220
	évolution ²	-16%	-8%
entrepôts	m ²	524 069	6 584 892
	évolution ²	-3%	21%
service public	m ²	551 178	5 948 955
	évolution ²	11%	11%
Total	m ²	3 697 437	38 610 403
	évolution ²	-10%	6%



Surfaces des locaux non résidentiels commencées¹

	de septembre 2016 à août 2017	Nouvelle- Aquitaine	France métropolitaine
hébergement hôtelier	m ²	27 499	626 407
	évolution ²	-65%	-6%
bureaux	m ²	228 891	3 210 677
	évolution ²	-4%	4%
commerce	m ²	332 052	2 952 362
	évolution ²	-12%	-5%
artisanat	m ²	118 925	924 431
	évolution ²	11%	5%
industrie	m ²	233 086	2 400 035
	évolution ²	6%	7%
exploitation agricole	m ²	668 836	5 865 254
	évolution ²	-20%	-4%
entrepôts	m ²	312 066	4 266 178
	évolution ²	-31%	28%
service public	m ²	461 575	4 371 358
	évolution ²	18%	4%
Total	m ²	2 382 930	24 616 702
	évolution ²	-12%	4%



¹ en m² de surface de plancher

² les variations en % sont calculées par rapport aux 12 mois précédents

Source : SDES - Sit@del2 en dates de prise en compte



Logement
Construction

La construction
neuve de
locaux non
résidentiels



Surfaces des locaux non résidentiels autorisées (en m²)

de septembre 2016 à août 2017	hébergement hôtelier	bureaux	commerces	artisanat	industrie	exploitation agricole	entrepôts	service public	TOTAL	
									m²	évolution ²
16 - Charente	1 272	12 167	19 833	16 431	16 143	65 463	16 374	25 244	172 927	-23%
17 - Charente-Maritime	11 787	37 554	69 516	24 264	23 253	121 678	46 049	34 656	368 757	16%
19 - Corrèze	1 662	12 135	25 872	5 062	22 972	56 276	38 402	21 425	183 806	-10%
23 - Creuse	168	1 153	4 392	1 890	469	43 818	4 096	7 658	63 644	-27%
24 - Dordogne	8 597	14 838	30 462	14 879	10 794	90 828	22 099	54 897	247 394	17%
33 - Gironde	57 618	136 673	117 448	61 483	59 215	108 492	182 204	180 250	903 383	-8%
40 - Landes	8 718	22 760	68 535	14 800	29 515	95 692	69 267	32 126	341 413	-17%
47 - Lot-et-Garonne	1 473	20 064	38 300	8 671	22 761	246 344	55 748	23 387	416 748	-15%
64 - Pyrénées-Atlantiques	11 280	44 235	47 738	26 871	19 051	115 338	51 224	81 836	397 573	-2%
79 - Deux-Sèvres	272	21 715	21 596	7 218	28 963	154 011	18 039	27 966	279 780	-17%
86 - Vienne	1 328	14 738	16 893	19 835	23 519	53 253	12 300	26 775	168 641	-15%
87 - Haute-Vienne	376	7 590	30 104	6 575	10 009	55 492	8 267	34 958	153 371	-31%
TOTAL Nouvelle-Aquitaine	104 551	345 622	490 689	207 979	266 664	1 206 685	524 069	551 178	3 697 437	-10%

Surfaces des locaux non résidentiels commencées (en m²)

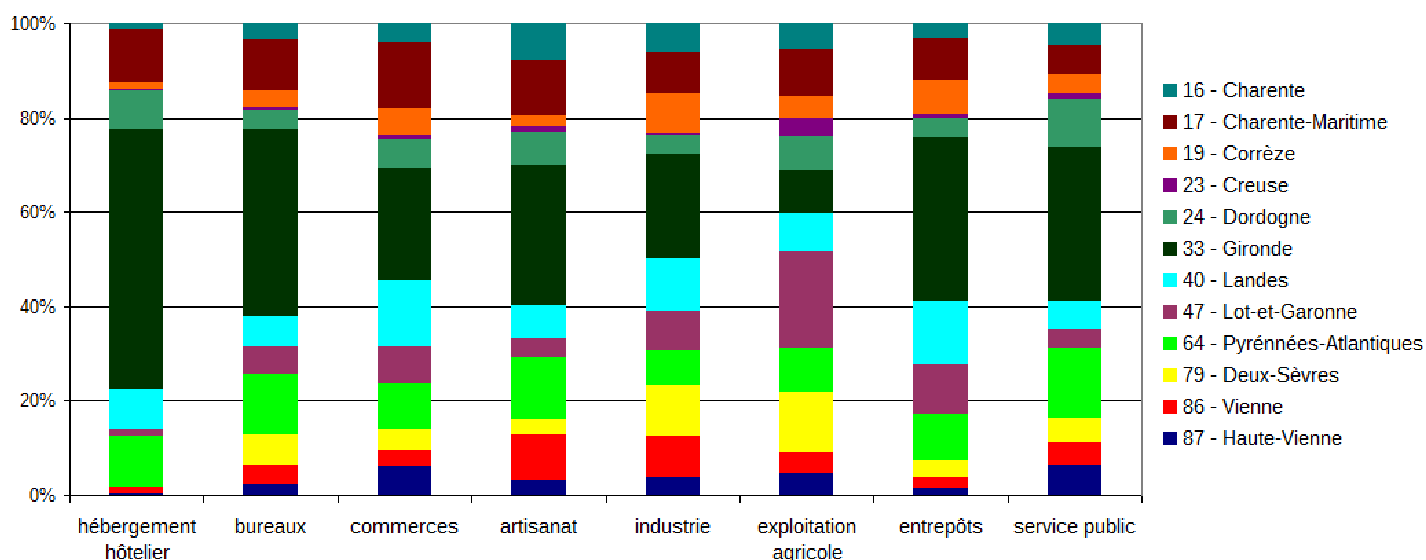
de septembre 2016 à août 2017	hébergement hôtelier	bureaux	commerces	artisanat	industrie	exploitation agricole	entrepôts	service public	TOTAL	
									m²	évolution ²
16 - Charente	1 228	9 267	5 974	14 451	18 695	24 165	14 776	32 210	120 766	-51%
17 - Charente-Maritime	4 082	22 779	42 622	13 469	13 175	28 147	26 659	19 456	170 389	-26%
19 - Corrèze	519	4 380	6 803	2 513	20 666	62 290	11 055	12 405	120 631	10%
23 - Creuse	0	1 363	4 276	1 249	1 356	42 768	2 903	10 078	63 993	9%
24 - Dordogne	4 928	5 724	33 216	7 639	3 052	52 306	10 069	26 995	143 929	6%
33 - Gironde	5 534	94 283	111 611	43 272	41 759	59 118	147 703	118 505	621 785	2%
40 - Landes	5 613	16 303	21 922	10 631	54 482	44 647	17 402	42 480	213 480	-28%
47 - Lot-et-Garonne	1 355	9 909	16 902	5 321	32 016	99 419	25 154	19 253	209 329	-20%
64 - Pyrénées-Atlantiques	1 542	21 993	33 781	10 253	12 180	72 113	22 701	61 991	236 554	-24%
79 - Deux-Sèvres	52	26 028	13 527	2 707	19 408	101 744	18 958	23 161	205 585	5%
86 - Vienne	2 389	10 078	19 024	4 517	9 784	32 285	7 554	17 212	102 843	-20%
87 - Haute-Vienne	257	6 784	22 394	2 903	6 513	49 834	7 132	77 829	173 646	43%
TOTAL Nouvelle-Aquitaine	27 499	228 891	332 052	118 925	233 086	668 836	312 066	461 575	2 382 930	-12%

¹ en m² de surface de plancher

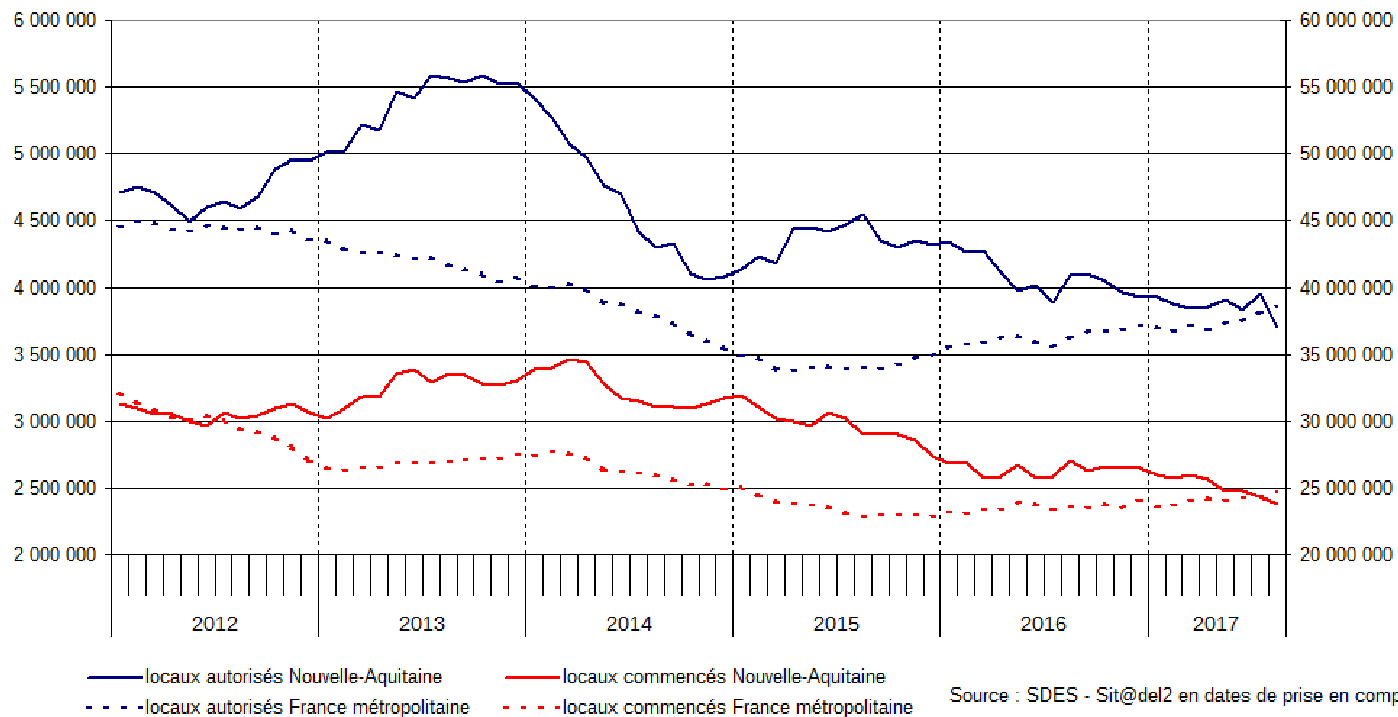
² variations par rapport aux 12 mois précédents

Source : SDES - Sit@del2 en dates de prise en compte

Répartition des surfaces de plancher autorisées par type de locaux et par département au cours des 12 derniers mois



Nouvelle-Aquitaine Surfaces de plancher de locaux (en m²) au cours des 12 derniers mois France métropolitaine



Méthodologie

Note explicative

Les chiffres publiés dans ce document sont élaborés à partir de résultats issus de la base de données Sit@del2. Celle-ci rassemble les informations relatives aux autorisations de construire (permis délivrés) et aux mises en chantier transmises par les services instructeurs au Ministère de la Transition écologique et solidaire (MTES). Ils sont exprimés en date de prise en compte, c'est-à-dire à la date à laquelle l'événement (autorisation, ouverture de chantier, etc.) est enregistré dans la base de données Sit@del2.

Rappel

La réforme du droit du sol d'octobre 2007 a introduit la notion de local artisanal ; par ailleurs, les surfaces hors oeuvre brut (Shob) des parkings et des aires de stationnement ne sont plus mesurées. La réforme intervenue au 1er mars 2012 crée le concept de surface de plancher en lieu et place des précédentes Shon et Shob. Les surfaces de stockage agricole, supprimées par la réforme de 2007, ont été réintégrées par la réforme de 2012. Les séries présentées sont calculées sur ce dernier champ, comprenant une estimation des données absentes sur ces cinq années.

Pour en savoir plus :

Les résultats pour la région sont téléchargeables en ligne à l'adresse suivante

<http://www.nouvelle-aquitaine.developpement-durable.gouv.fr/logement-construction-r593.html>

Les séries nationales de données sont disponibles sur le site du SDES :

www.statistiques.developpement-durable.gouv.fr (rubrique construction / locaux non résidentiels)

Observation & statistiques

**Direction régionale de l'Environnement,
de l'Aménagement et du Logement
Nouvelle-Aquitaine**

Directeur de publication : Patrice Guyot

Rédacteur : Christel Calas
Mission Connaissance et Analyse des Territoires
Pôle Observation Etudes et Statistiques

<http://www.nouvelle-aquitaine.developpement-durable.gouv.fr/observation-etudes-statistiques-r463.html>

Courriel : poes.micat.dreal-na@developpement-durable.gouv.fr

ISSN : en cours