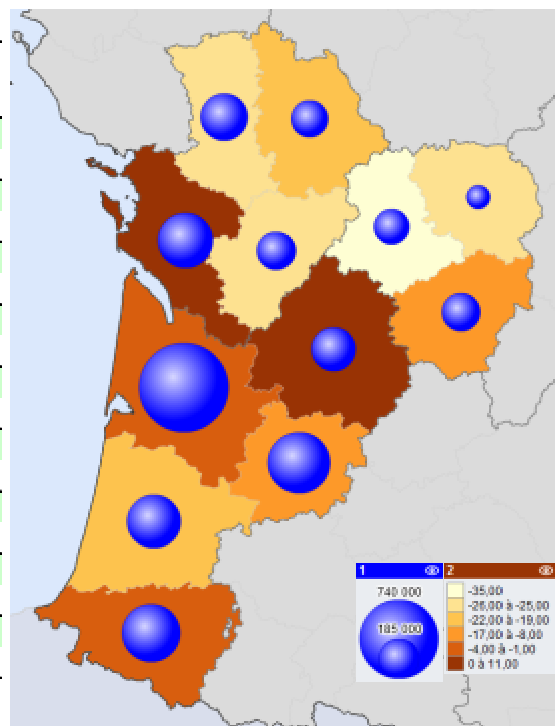


La construction neuve de locaux résultats à fin septembre 2017

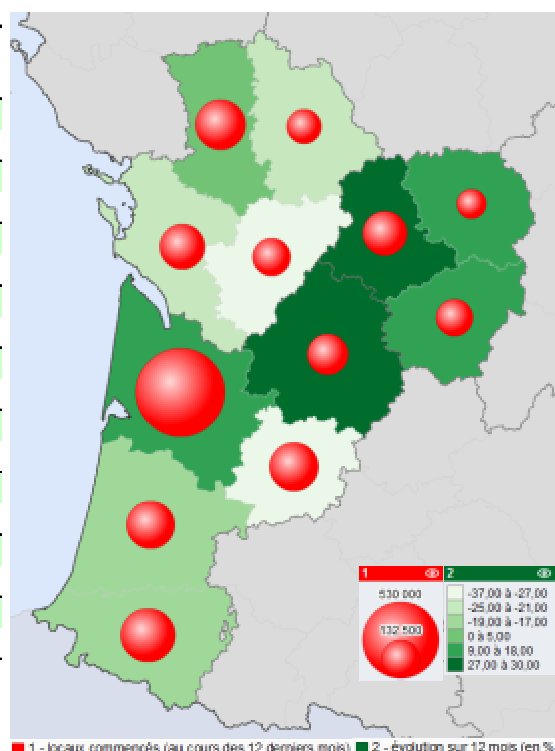
Surfaces des locaux non résidentiels autorisées¹

	d'octobre 2016 à septembre 2017	Nouvelle- Aquitaine	France métropolitaine
hébergement hôtelier	m ²	106 431	1 205 763
	évolution ²	2%	9%
bureaux	m ²	348 605	4 776 769
	évolution ²	7%	11%
commerce	m ²	491 261	5 134 245
	évolution ²	-27%	3%
artisanat	m ²	202 073	1 601 196
	évolution ²	17%	13%
industrie	m ²	252 567	3 769 992
	évolution ²	-27%	14%
exploitation agricole	m ²	1 152 525	9 579 238
	évolution ²	-21%	-8%
entrepôts	m ²	548 762	6 732 311
	évolution ²	6%	18%
service public	m ²	547 015	6 028 753
	évolution ²	7%	12%
Total	m ²	3 649 239	38 828 267
	évolution ²	-11%	6%



Surfaces des locaux non résidentiels commencées¹

	d'octobre 2016 à septembre 2017	Nouvelle- Aquitaine	France métropolitaine
hébergement hôtelier	m ²	38 627	648 231
	évolution ²	-48%	-4%
bureaux	m ²	237 395	3 259 521
	évolution ²	-1%	4%
commerce	m ²	322 433	3 102 647
	évolution ²	-20%	1%
artisanat	m ²	120 934	939 492
	évolution ²	13%	8%
industrie	m ²	215 168	2 416 354
	évolution ²	-7%	7%
exploitation agricole	m ²	643 186	5 857 468
	évolution ²	-25%	-2%
entrepôts	m ²	377 908	4 738 064
	évolution ²	6%	44%
service public	m ²	482 725	4 346 055
	évolution ²	34%	4%
Total	m ²	2 438 376	25 307 832
	évolution ²	-7%	8%



¹ en m² de surface de plancher

² les variations en % sont calculées par rapport aux 12 mois précédents

Source : SDES - Sit@del2 en dates de prise en compte



Logement
Construction

La construction
neuve de
locaux non
résidentiels



Surfaces des locaux non résidentiels autorisées (en m²)

d'octobre 2016 à septembre 2017	hébergement hôtelier	bureaux	commerces	artisanat	industrie	exploitation agricole	entrepôts	service public	TOTAL	
									m²	évolution ²
16 - Charente	1 158	11 193	20 904	16 362	16 316	63 036	17 314	22 147	168 430	-26%
17 - Charente-Maritime	11 983	38 057	65 278	24 031	22 774	115 437	43 524	33 836	354 920	11%
19 - Corrèze	1 821	12 033	26 078	5 043	21 150	51 517	38 476	14 697	170 815	-17%
23 - Creuse	168	1 824	4 931	1 460	469	42 473	6 514	6 402	64 241	-26%
24 - Dordogne	6 120	13 694	29 292	12 074	11 318	77 001	21 960	54 079	225 538	2%
33 - Gironde	60 654	137 263	129 170	58 974	59 020	100 911	204 050	184 377	934 419	-4%
40 - Landes	8 718	22 731	66 528	15 898	22 076	94 392	69 428	35 939	335 710	-22%
47 - Lot-et-Garonne	2 723	20 453	41 299	9 153	22 761	251 774	58 298	31 491	437 952	-8%
64 - Pyrénées-Atlantiques	11 203	46 894	49 101	25 827	17 564	113 250	48 831	80 644	393 314	-1%
79 - Deux-Sèvres	272	21 385	19 504	7 960	28 160	139 185	18 735	24 289	259 490	-25%
86 - Vienne	1 328	14 419	13 911	18 908	20 950	53 590	11 981	23 743	158 830	-19%
87 - Haute-Vienne	283	8 659	25 265	6 383	10 009	49 959	9 651	35 371	145 580	-35%
TOTAL Nouvelle-Aquitaine	106 431	348 605	491 261	202 073	252 567	1 152 525	548 762	547 015	3 649 239	-11%

Surfaces des locaux non résidentiels commencées (en m²)

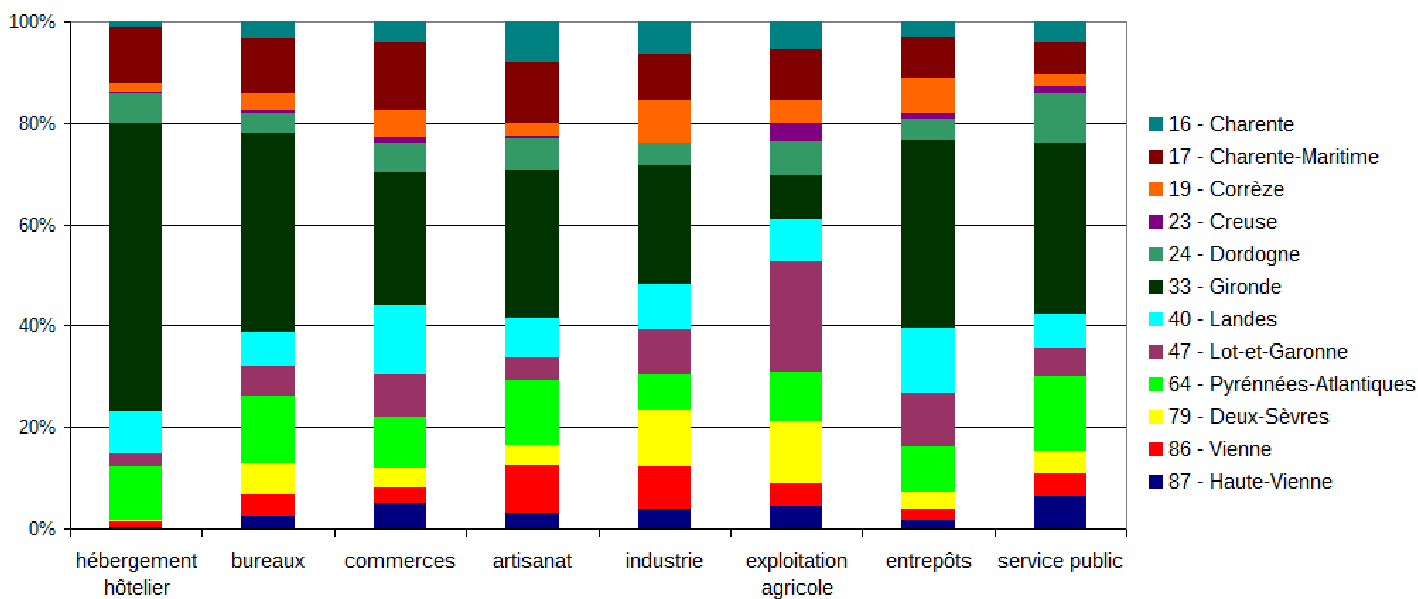
d'octobre 2016 à septembre 2017	hébergement hôtelier	bureaux	commerces	artisanat	industrie	exploitation agricole	entrepôts	service public	TOTAL	
									m²	évolution ²
16 - Charente	1 228	9 166	6 341	15 085	18 695	25 766	14 430	31 979	122 690	-37%
17 - Charente-Maritime	4 622	23 548	42 790	13 372	14 380	26 856	26 377	23 338	175 283	-21%
19 - Corrèze	519	3 903	6 489	2 463	16 792	64 135	10 363	12 422	117 086	9%
23 - Creuse	12 741	1 363	4 721	1 679	1 356	39 127	2 763	10 409	74 159	18%
24 - Dordogne	4 820	6 296	31 146	7 297	3 479	52 760	9 828	27 477	143 103	3%
33 - Gironde	6 093	96 613	100 987	43 833	42 606	55 259	195 932	134 332	675 655	9%
40 - Landes	4 100	15 492	19 695	9 544	52 490	40 947	15 485	34 979	192 732	-17%
47 - Lot-et-Garonne	1 355	12 433	22 872	5 402	19 048	80 809	44 276	19 509	205 704	-27%
64 - Pyrénées-Atlantiques	1 540	27 114	34 773	9 859	12 396	71 392	26 999	62 027	246 100	-19%
79 - Deux-Sèvres	52	27 209	14 378	5 057	21 893	102 390	16 669	28 733	216 381	8%
86 - Vienne	1 300	7 323	16 364	4 432	8 225	37 119	8 052	18 910	101 725	-25%
87 - Haute-Vienne	257	6 935	21 877	2 911	3 808	46 626	6 734	78 610	167 758	30%
TOTAL Nouvelle-Aquitaine	38 627	237 395	322 433	120 934	215 168	643 186	377 908	482 725	2 438 376	-7%

¹ en m² de surface de plancher

² variations par rapport aux 12 mois précédents

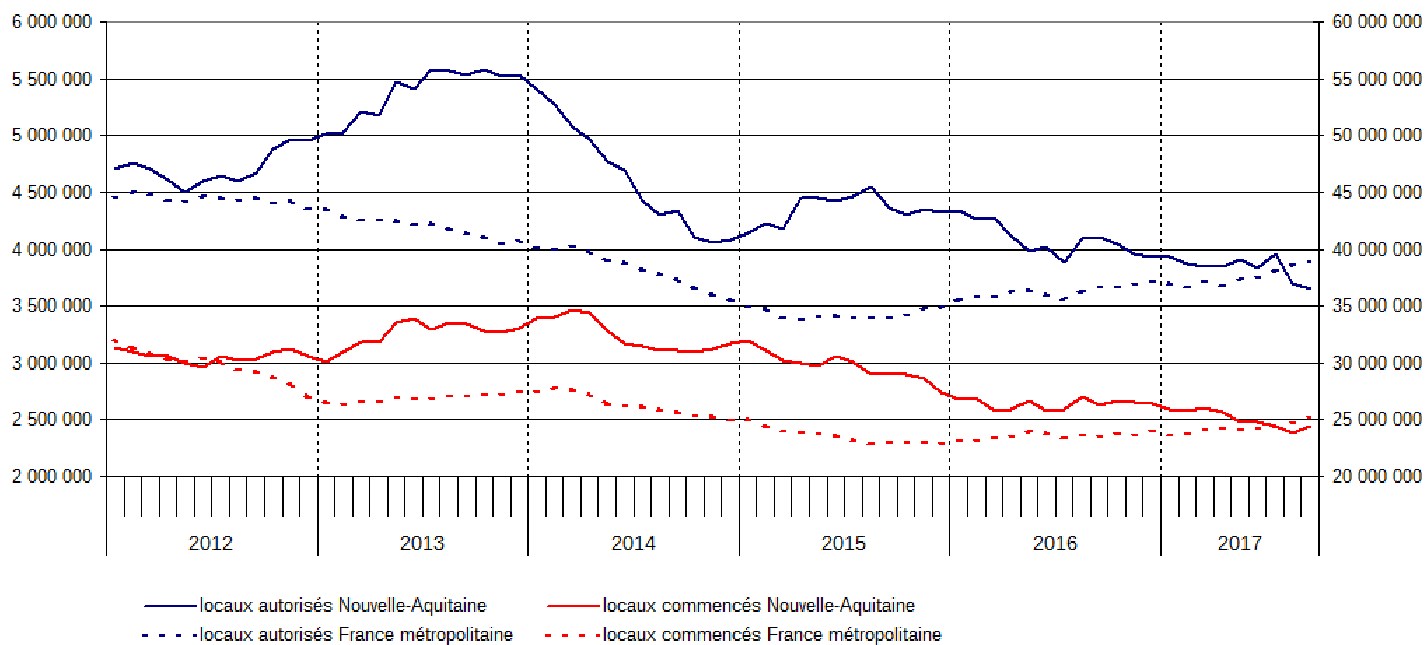
Source : SDES - Sit@del2 en dates de prise en compte

Répartition des surfaces de plancher autorisées par type de locaux et par département au cours des 12 derniers mois



Source : SDES - Sit@del2 en dates de prise en compte

Surfaces de plancher de locaux (en m²) au cours des 12 derniers mois



Source : SDES - Sit@del2 en dates de prise en compte

Méthodologie

Note explicative

Les chiffres publiés dans ce document sont élaborés à partir de résultats issus de la base de données Sit@del2. Celle-ci rassemble les informations relatives aux autorisations de construire (permis délivrés) et aux mises en chantier transmises par les services instructeurs au Ministère de la Transition écologique et solidaire (MTES). Ils sont exprimés en date de prise en compte, c'est-à-dire à la date à laquelle l'événement (autorisation, ouverture de chantier, etc.) est enregistré dans la base de données Sit@del2.

Rappel

La réforme du droit du sol d'octobre 2007 a introduit la notion de local artisanal ; par ailleurs, les surfaces hors oeuvre brut (Shob) des parkings et des aires de stationnement ne sont plus mesurées. La réforme intervenue au 1er mars 2012 crée le concept de surface de plancher en lieu et place des précédentes Shon et Shob. Les surfaces de stockage agricole, supprimées par la réforme de 2007, ont été réintégrées par la réforme de 2012. Les séries présentées sont calculées sur ce dernier champ, comprenant une estimation des données absentes sur ces cinq années.

Pour en savoir plus :

Les résultats pour la région sont téléchargeables en ligne à l'adresse suivante

<http://www.nouvelle-aquitaine.developpement-durable.gouv.fr/logement-construction-r593.html>

Les séries nationales de données sont disponibles sur le site du SDES :

www.statistiques.developpement-durable.gouv.fr (rubrique construction / locaux non résidentiels)

Observation & statistiques

**Direction régionale de l'Environnement,
de l'Aménagement et du Logement
Nouvelle-Aquitaine**

Directeur de publication : Patrice Guyot

Rédacteur : William Chateauvieux
Mission Connaissance et Analyse des Territoires
Pôle Observation Etudes et Statistiques

<http://www.nouvelle-aquitaine.developpement-durable.gouv.fr/observation-etudes-statistiques-r463.html>

Courriel : poes.micat.dreal-na@developpement-durable.gouv.fr

ISSN : en cours