

La construction neuve de locaux résultats à fin octobre 2017

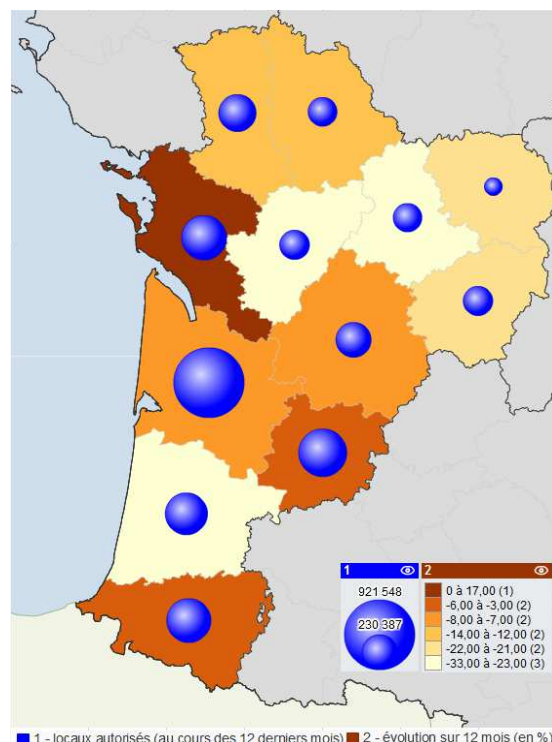


**Logement
Construction**

**La construction
neuve de
locaux non
résidentiels**

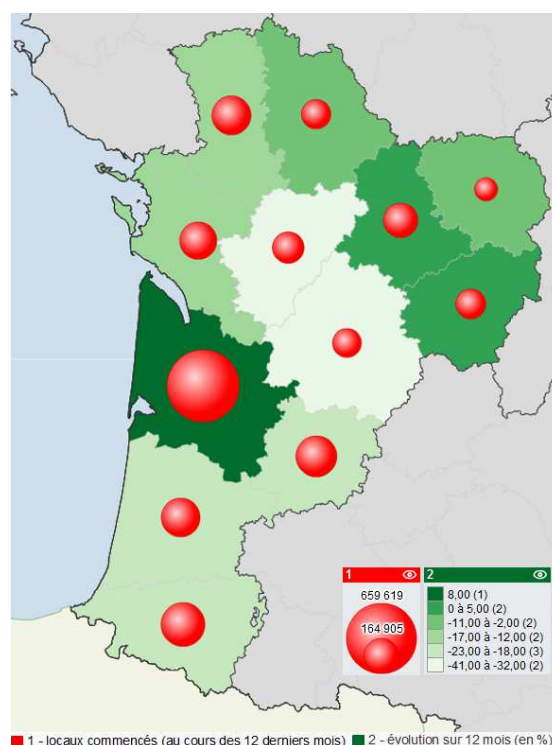
Surfaces des locaux non résidentiels autorisées¹

	de novembre 2016 à octobre 2017	Nouvelle- Aquitaine	France métropolitaine
hébergement hôtelier	m ² 98 169	1 198 291	
	évolution ²	-5%	11%
bureaux	m ² 340 712	4 857 170	
	évolution ²	1%	14%
commerce	m ² 482 027	5 137 748	
	évolution ²	-26%	2%
artisanat	m ² 203 976	1 618 140	
	évolution ²	13%	12%
industrie	m ² 247 246	3 680 180	
	évolution ²	-28%	13%
exploitation agricole	m ² 1 167 230	9 788 474	
	évolution ²	-16%	-4%
entrepôts	m ² 535 834	6 977 108	
	évolution ²	7%	18%
service public	m ² 532 551	6 087 048	
	évolution ²	-1%	12%
Total	m ² 3 607 745	39 344 159	
	évolution ²	-11%	7%



Surfaces des locaux non résidentiels commencées¹

	de novembre 2016 à octobre 2017	Nouvelle- Aquitaine	France métropolitaine
hébergement hôtelier	m ² 37 810	643 628	
	évolution ²	-50%	5%
bureaux	m ² 240 589	3 266 432	
	évolution ²	1%	4%
commerce	m ² 316 918	3 132 064	
	évolution ²	-23%	2%
artisanat	m ² 123 498	977 468	
	évolution ²	25%	14%
industrie	m ² 216 031	2 510 262	
	évolution ²	-6%	13%
exploitation agricole	m ² 602 445	5 839 211	
	évolution ²	-31%	-5%
entrepôts	m ² 362 272	4 573 169	
	évolution ²	1%	24%
service public	m ² 445 271	4 345 279	
	évolution ²	16%	7%
Total	m ² 2 344 834	25 287 513	
	évolution ²	-12%	6%



¹ en m² de surface de plancher

² les variations en % sont calculées par rapport aux 12 mois précédents

Source : SDES - Sit@del2 en dates de prise en compte



Surfaces des locaux non résidentiels autorisées (en m²)

de novembre 2016 à octobre 2017	hébergement hôtelier	bureaux	commerces	artisanat	industrie	exploitation agricole	entrepôts	service public	TOTAL	
									m²	évolution ²
16 - Charente	1 158	13 424	20 945	16 655	15 042	62 645	14 216	20 459	164 544	-26%
17 - Charente-Maritime	12 537	36 576	62 739	27 274	25 032	117 887	56 989	34 260	373 294	17%
19 - Corrèze	1 917	11 719	26 071	4 725	20 641	47 691	37 831	13 270	163 865	-22%
23 - Creuse	38	1 504	4 367	1 438	1 735	37 941	7 106	5 779	59 908	-21%
24 - Dordogne	3 817	10 598	26 777	8 096	13 097	101 734	17 682	46 410	228 211	-7%
33 - Gironde	53 885	136 796	125 209	62 722	59 859	97 795	195 433	189 849	921 548	-8%
40 - Landes	8 567	21 454	65 070	16 958	20 202	85 656	72 930	39 177	330 014	-23%
47 - Lot-et-Garonne	2 661	20 613	41 038	9 107	22 003	251 776	55 291	27 264	429 753	-3%
64 - Pyrénées-Atlantiques	11 502	43 259	44 592	23 462	13 386	113 589	39 432	76 462	365 684	-6%
79 - Deux-Sèvres	272	19 789	19 785	9 013	26 142	145 630	17 064	22 694	260 389	-14%
86 - Vienne	1 701	15 321	13 909	17 917	20 153	52 934	13 439	21 442	156 816	-12%
87 - Haute-Vienne	114	9 659	31 525	6 609	9 954	51 952	8 421	35 485	153 719	-33%
TOTAL Nouvelle-Aquitaine	98 169	340 712	482 027	203 976	247 246	1 167 230	535 834	532 551	3 607 745	-11%

Surfaces des locaux non résidentiels commencées (en m²)

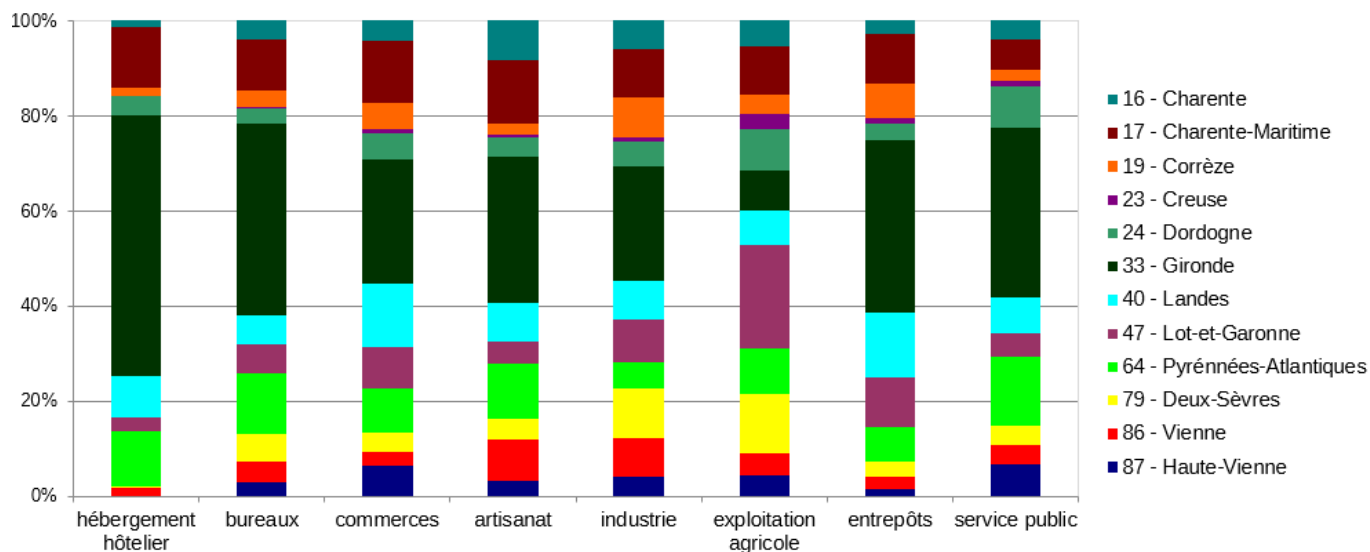
de novembre 2016 à octobre 2017	hébergement hôtelier	bureaux	commerces	artisanat	industrie	exploitation agricole	entrepôts	service public	TOTAL	
									m²	évolution ²
16 - Charente	747	9 084	9 283	14 175	18 695	24 717	14 804	34 268	125 773	-32%
17 - Charente-Maritime	7 663	22 829	48 393	12 609	12 048	26 576	21 209	23 819	175 146	-17%
19 - Corrèze	519	4 551	5 409	2 308	16 776	62 341	10 230	11 815	113 949	5%
23 - Creuse	12 741	1 363	4 372	1 083	1 356	37 665	2 763	6 341	67 684	-2%
24 - Dordogne	857	7 438	17 074	7 330	2 756	38 992	7 271	22 865	104 583	-41%
33 - Gironde	6 975	95 486	92 985	44 159	52 856	51 560	191 104	124 494	659 619	8%
40 - Landes	3 777	14 371	21 835	9 627	49 966	41 469	16 969	31 457	189 471	-23%
47 - Lot-et-Garonne	1 355	12 552	21 914	6 907	18 835	85 730	44 145	20 032	211 470	-23%
64 - Pyrénées-Atlantiques	1 474	30 812	40 081	7 994	8 991	66 911	26 107	61 647	244 017	-18%
79 - Deux-Sèvres	52	28 245	14 687	5 318	17 799	84 460	13 546	29 116	193 223	-12%
86 - Vienne	1 300	7 238	14 944	8 991	12 145	36 947	7 178	20 219	108 962	-11%
87 - Haute-Vienne	350	6 620	25 941	2 997	3 808	45 077	6 946	59 198	150 937	5%
TOTAL Nouvelle-Aquitaine	37 810	240 589	316 918	123 498	216 031	602 445	362 272	445 271	2 344 834	-12%

¹ en m² de surface de plancher

² variations par rapport aux 12 mois précédents

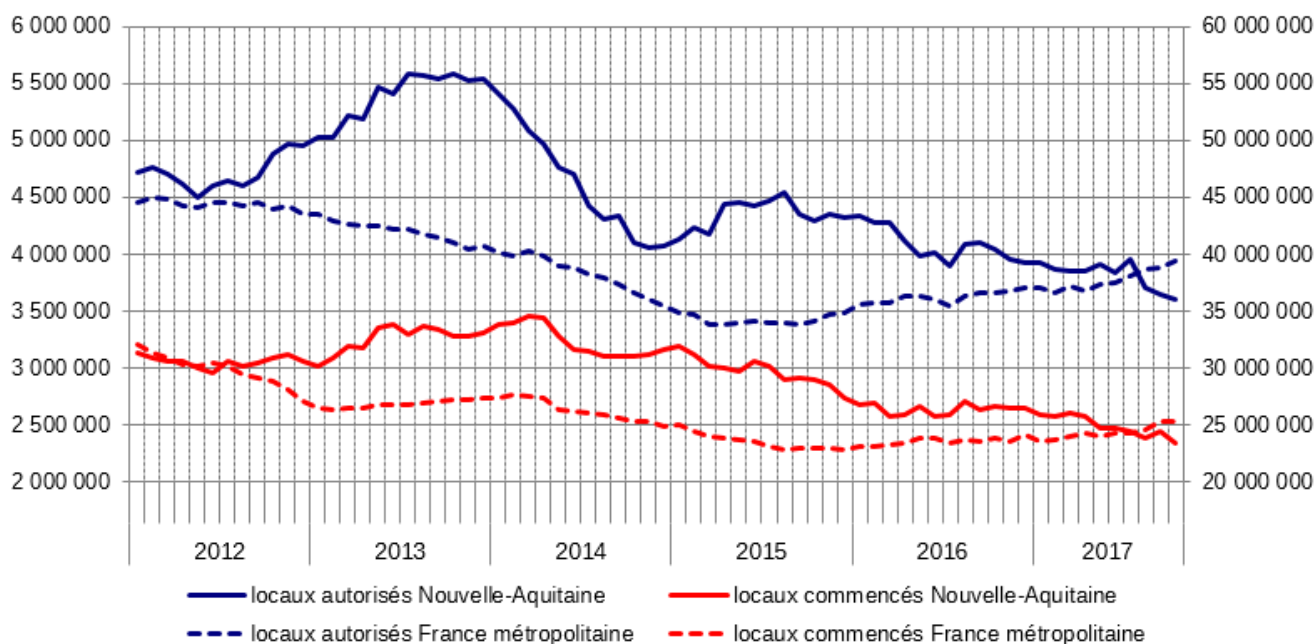
Source : SDES - Sit@del2 en dates de prise en compte

Répartition des surfaces de plancher autorisées par type de locaux et par département au cours des 12 derniers mois



Source : SDES - Sit@del2 en dates de prise en compte

Surfaces de plancher de locaux (en m²) au cours des 12 derniers mois



Source : SDES - Sit@del2 en dates de prise en compte

Méthodologie

Note explicative

Les chiffres publiés dans ce document sont élaborés à partir de résultats issus de la base de données Sit@del2. Celle-ci rassemble les informations relatives aux autorisations de construire (permis délivrés) et aux mises en chantier transmises par les services instructeurs au Ministère de la Transition écologique et solidaire (MTES). Ils sont exprimés en date de prise en compte, c'est-à-dire à la date à laquelle l'événement (autorisation, ouverture de chantier, etc.) est enregistré dans la base de données Sit@del2.

Rappel

La réforme du droit du sol d'octobre 2007 a introduit la notion de local artisanal ; par ailleurs, les surfaces hors oeuvre brut (Shob) des parkings et des aires de stationnement ne sont plus mesurées. La réforme intervenue au 1er mars 2012 crée le concept de surface de plancher en lieu et place des précédentes Shon et Shob. Les surfaces de stockage agricole, supprimées par la réforme de 2007, ont été réintégrées par la réforme de 2012. Les séries présentées sont calculées sur ce dernier champ, comprenant une estimation des données absentes sur ces cinq années.

Pour en savoir plus :

Les résultats pour la région sont téléchargeables en ligne à l'adresse suivante

<http://www.nouvelle-aquitaine.developpement-durable.gouv.fr/logement-construction-r593.html>

Les séries nationales de données sont disponibles sur le site du SDES :

www.statistiques.developpement-durable.gouv.fr (rubrique construction / locaux non résidentiels)

Observation & statistiques

**Direction régionale de l'Environnement,
de l'Aménagement et du Logement
Nouvelle-Aquitaine**

Directeur de publication : Patrice Guyot

Rédacteur : Christel CALAS

Mission Connaissance et Analyse des Territoires
Pôle Observation Etudes et Statistiques

<http://www.nouvelle-aquitaine.developpement-durable.gouv.fr/observation-etudes-statistiques-r463.html>

Courriel : poes.micat.dreal-na@developpement-durable.gouv.fr

ISSN : en cours