

# CSS Corrèze

## Travaux de réaménagement du site de La Vedrenne 2016

*Damien CHAILLOU*

*AREVA Mines / Après Mines France*

*le 07/12/2016*



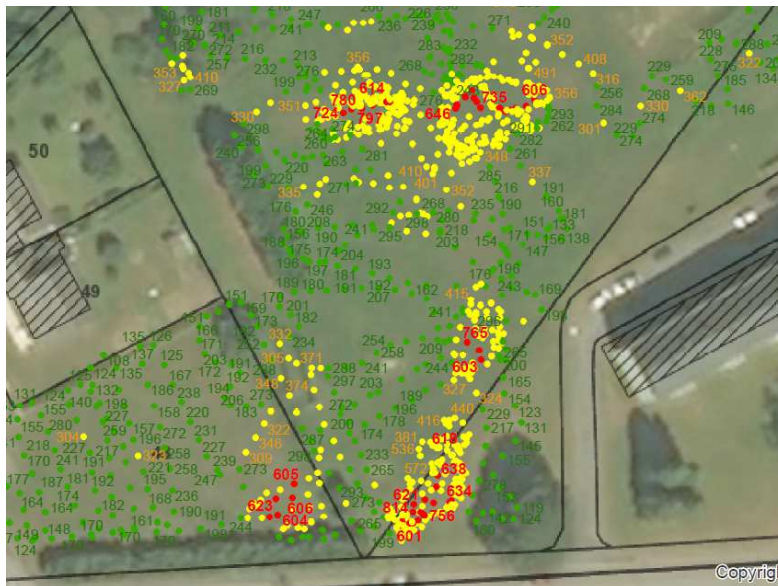
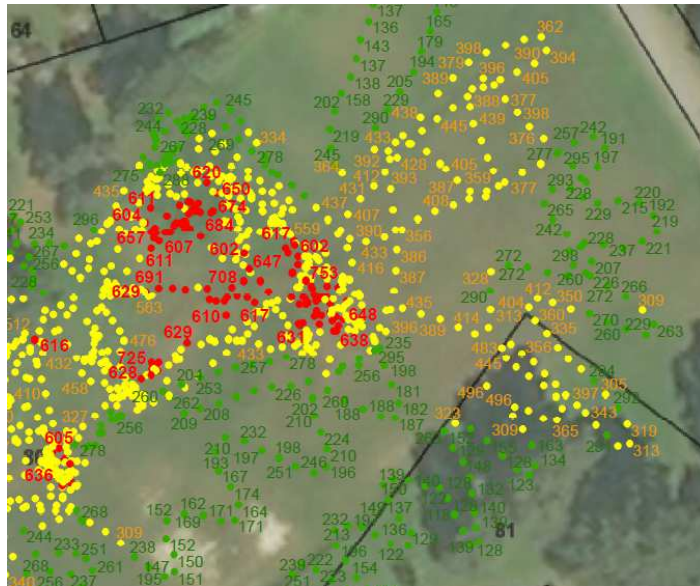
# Contexte et objectifs



- ▶ **Inspection DREAL du 15/11/2012, engagement AREVA le 28/01/2013 de recouvrir les zones les plus marquées > 800 c/s à 1m**
- ▶ **Campagne de recensement des stériles miniers, investigations sur site le 19/07/2013 : cas discussion au sens de la circulaire du 08/08/2013**
- ▶ **Courrier de relance ASN du 05 avril 2016**
- ▶ **Compte tenu de l'usage de la zone et des engagements pris en 2013, décision AREVA de réaliser des travaux de recouvrement sur les zones > 0,5  $\mu$ Sv/h (~ 600 c/s à 1m)**
- ▶ **Objectifs des travaux :**
  - ◆ *Recouvrir les zones les plus marquées (supérieures à 0,5  $\mu$ Sv/h à 1 mètre), avec des matériaux d'apport radiologiquement neutres et réensemencer la zone,*
  - ◆ *Améliorer le drainage des eaux de surface et limiter leur infiltration dans les travaux miniers souterrains par la réalisation de fossés et busages.*

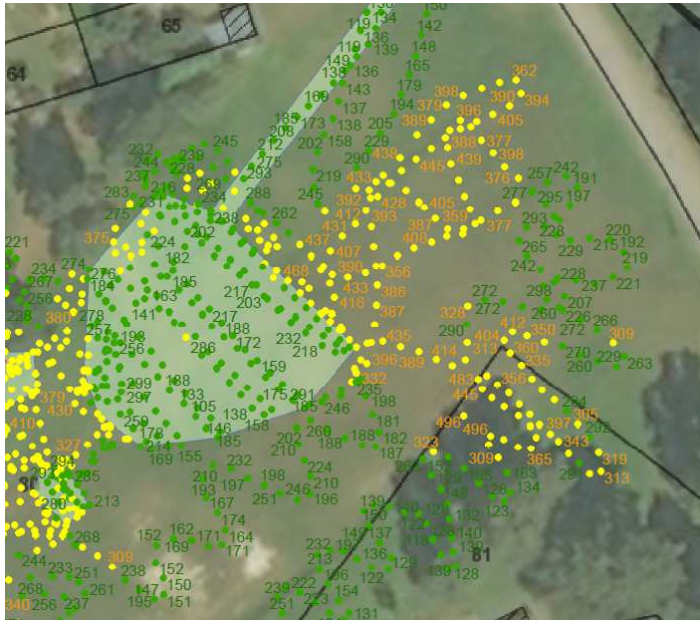


# Etat Initial



## Mesures du 03/11/2016

- ▶ Scénario zone de loisirs 800h
- ▶ Bruit de fond : 100 c/s à 1 mètre
- ▶ **DEAA moyenne : 0,46 mSv/an**
- ▶ **DEAA maximale : 1,17 mSv/an**
- ▶ Débit de photons maximum à 1 mètre : 1130 c/s à 1 mètre



**Mesures du 14/11/2016**

## Etat Final



- ▶ Scénario zone de loisirs 800h
- ▶ Bruit de fond : 100 c/s à 1 mètre
- ▶ **DEAA moyenne : 0,29 mSv/an**
- ▶ **DEAA maximale : 0,43 mSv/an**
- ▶ Débit de photons maximum à 1 mètre : 498 c/s à 1 mètre



# Travaux réalisés



## ► Recouvrement des zones marquées





# Travaux réalisés



## ► Drainage des eaux de surface





*Merci de votre attention*