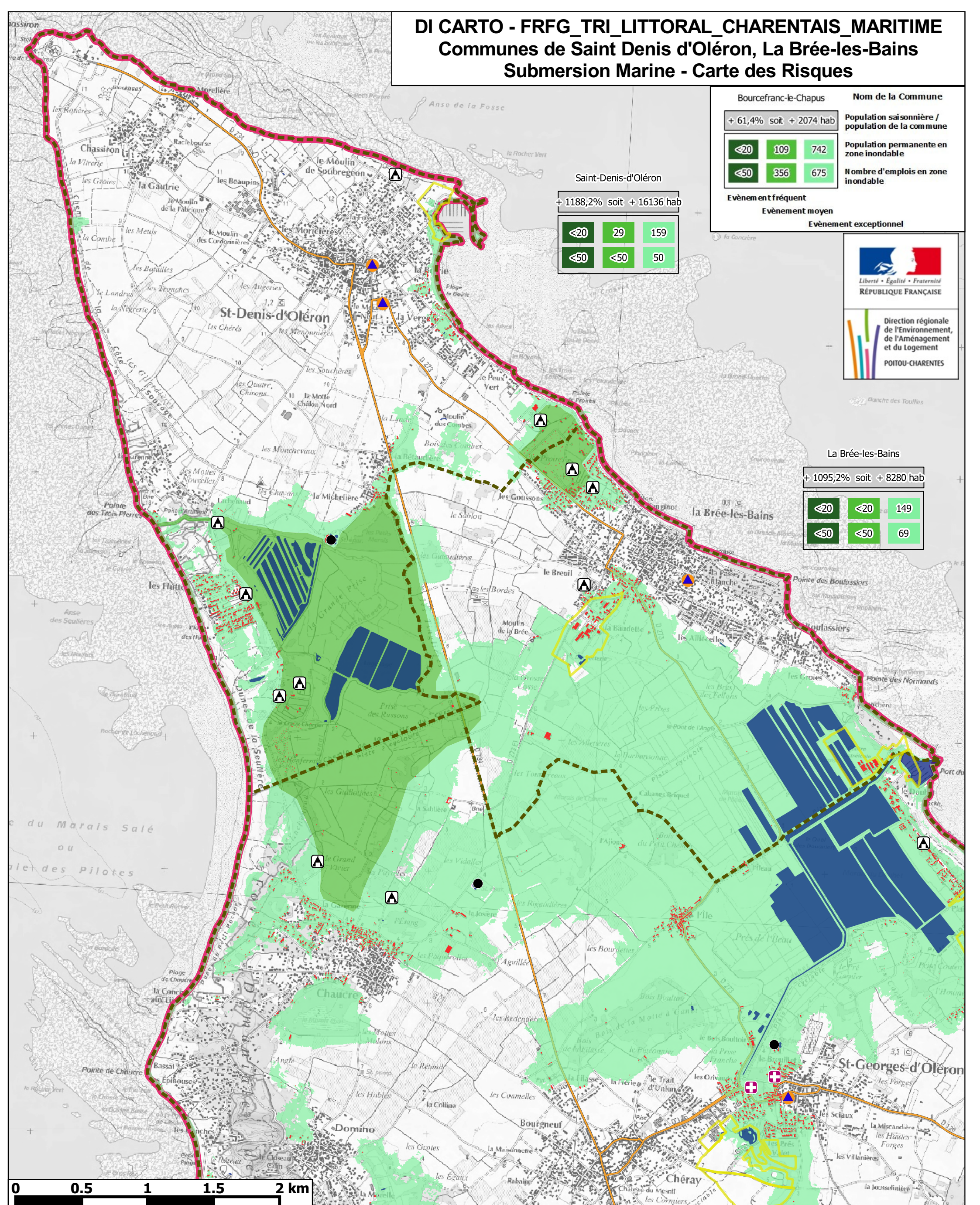


DI CARTO - FRFG_TRI_LITTORAL_CHARENTAIS_MARITIME

Communes de Saint Denis d'Oléron, La Brée-les-Bains

Submersion Marine - Carte des Risques



Bourcefranc-le-Chapus			Nom de la Commune		
+ 61,4% soit + 2074 hab			Population saisonnière / population de la commune		
<20	109	742	Population permanente en zone inondable		
<50	356	675	Nombre d'emplois en zone inondable		
Evènement fréquent			Evènement moyen		
Evènement exceptionnel					

Saint-Denis-d'Oléron		
+ 1188,2% soit + 16136 hab		
<20	29	159
<50	<50	50

La Brée-les-Bains		
+ 1095,2% soit + 8280 hab		
<20	<20	149
<50	<50	69



Légende <ul style="list-style-type: none"> Lit mineur ou surface en eau permanente Evènement fréquent Evènement moyen Evènement exceptionnel 	Enjeux <ul style="list-style-type: none"> Bâti Surface d'activité économique Etablissement de soins Etablissement d'enseignement Camping Aire d'accueil des gens du voyage Etablissement utile à la gestion de crise 	<ul style="list-style-type: none"> Autres établissements sensibles Enseignement Secondaire Gare installation d'eau potable Transformateur électrique Etablissement classé IPPC Station d'épuration > 2 000 EH Patrimoine Culturel 	Réseaux <ul style="list-style-type: none"> Route principale Autoroute Chemin de fer Découpage administratif Limite de TRI Limite de commune
--	---	--	---