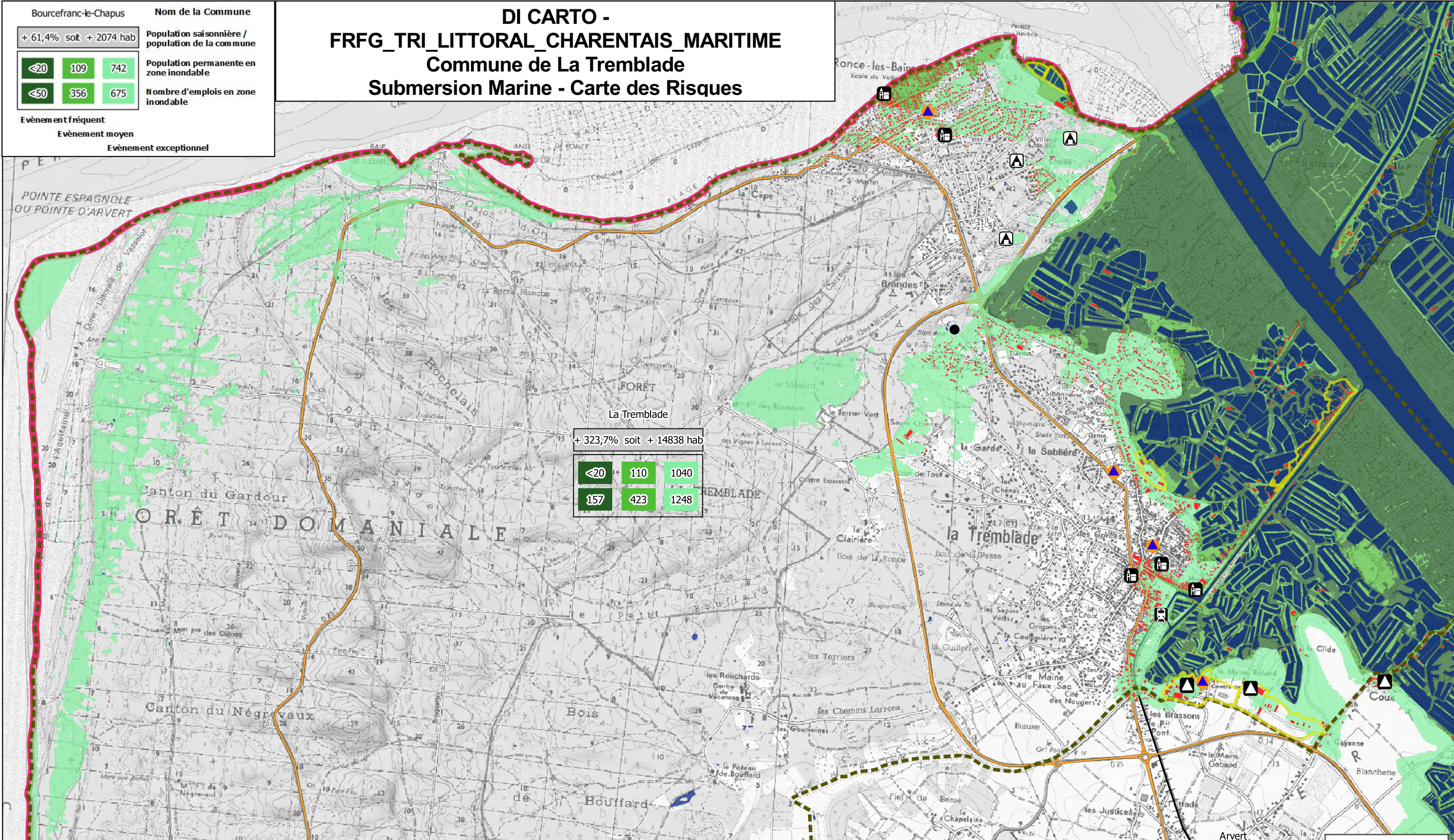


Bourcefranc-le-Chapus			Nom de la Commune		
+ 61,4% soit + 2074 hab			Population saisonnière / population de la commune		
<20	109	742	Population permanente en zone inondable		
<50	356	675	Nombre d'emplois en zone inondable		
Evènement fréquent					
Evènement moyen					
Evènement exceptionnel					

DI CARTO - FRFG_TRI_LITTORAL_CHARENTAIS_MARITIME

Commune de La Tremblade

Submersion Marine - Carte des Risques



+ 323,7% soit + 14838 hab		
<20	110	1040
157	423	1248

+ 68,1% soit + 2121 hab		
<20	<20	39
<50	<50	99

Légende <ul style="list-style-type: none"> Lit mineur ou surface en eau permanente Evènement fréquent Evènement moyen Evènement exceptionnel 		Enjeux <ul style="list-style-type: none"> Bâti Surface d'activité économique Etablissement de soins Etablissement d'enseignement Camping Aire d'accueil des gens du voyage Etablissement utile à la gestion de crise 		<ul style="list-style-type: none"> Autres établissements sensibles Enseignement Secondaire Gare installation d'eau potable Transformateur électrique Etablissement classé IPPC Station d'épuration > 2 000 EH Patrimoine Culturel 		Réseaux <ul style="list-style-type: none"> Route principale Autoroute Chemin de fer Découpage administratif Limite de TRI Limite de commune 	
--	--	---	--	--	--	---	--

Liberté • Egalité • Fraternité
RÉPUBLIQUE FRANÇAISE

Direction régionale de l'Environnement, de l'Aménagement et du Logement
POITOU-CHARENTES