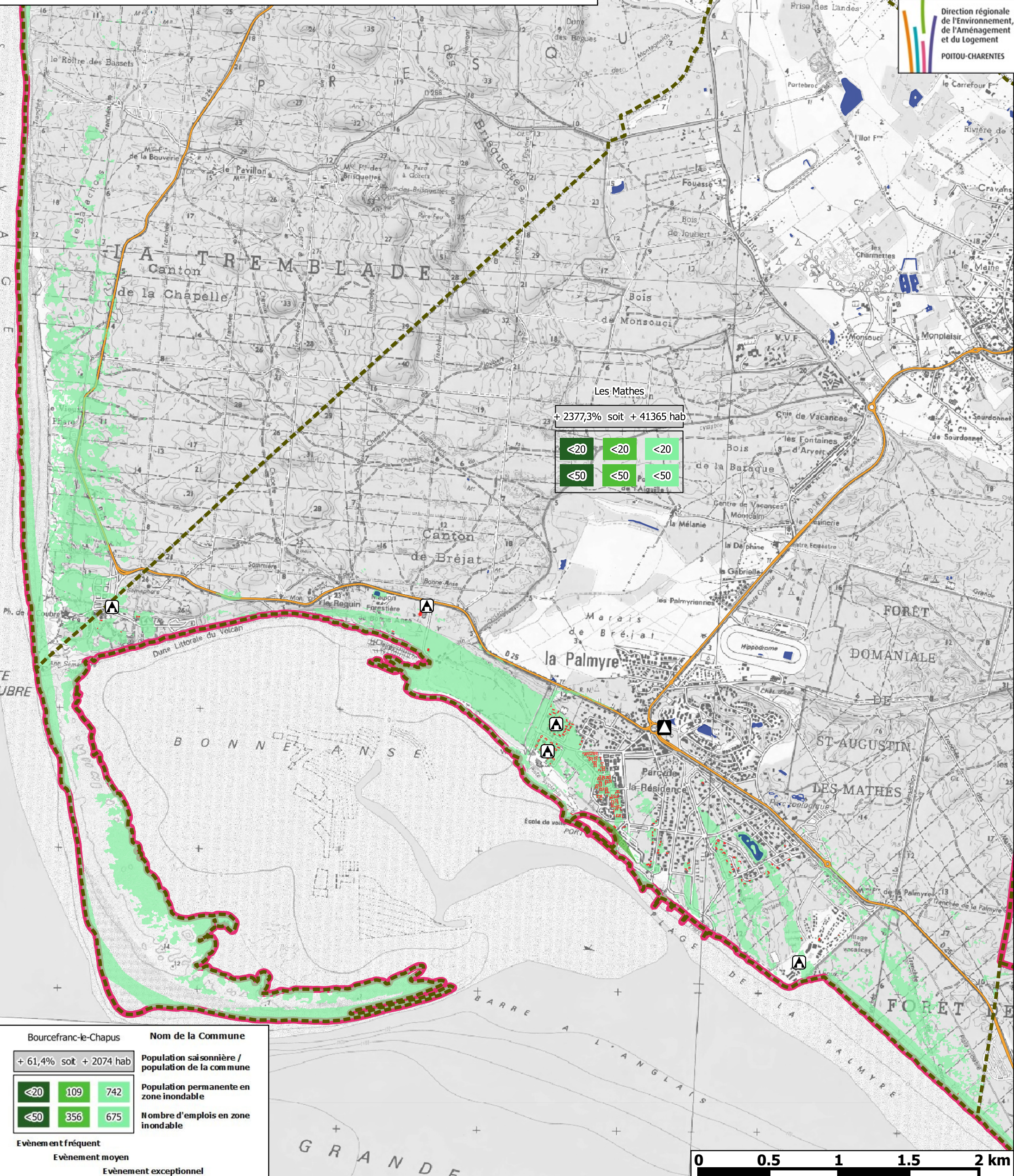


# DI CARTO - FRFG\_TRI\_LITTORAL\_CHARENTAIS\_MARITIME

## Communes de Les Mathes Submersion Marine - Carte des Risques



Direction régionale  
de l'Environnement,  
de l'Aménagement  
et du Logement  
**POITOU-CHARENTES**



+ 2377,3% soit + 41365 hab

<20	<20	<20
<50	<50	<50

Bourcefranc-le-Chapus		Nom de la Commune	
+ 61,4% soit + 2074 hab		Population saisonnière / population de la commune	
<20	109	742	Population permanente en zone inondable
<50	356	675	Nombre d'emplois en zone inondable
Évènement fréquent Évènement moyen Évènement exceptionnel			

### Légende

	Lit mineur ou surface en eau permanente
	Évènement fréquent
	Évènement moyen
	Évènement exceptionnel

### Enjeux

	Bâti
	Surface d'activité économique
	Etablissement de soins
	Etablissement d'enseignement
	Camping
	Aire d'accueil des gens du voyage
	Etablissement utile à la gestion de crise

	Autres établissements sensibles
	Enseignement Secondaire
	Gare
	installation d'eau potable
	Transformateur électrique
	Etablissement classé IPPC
	Station d'épuration > 2 000 EH
	Patrimoine Culturel

### Réseaux

	Route principale
	Autoroute
	Chemin de fer
	Découpage administratif
	Limite de TRI
	Limite de commune