

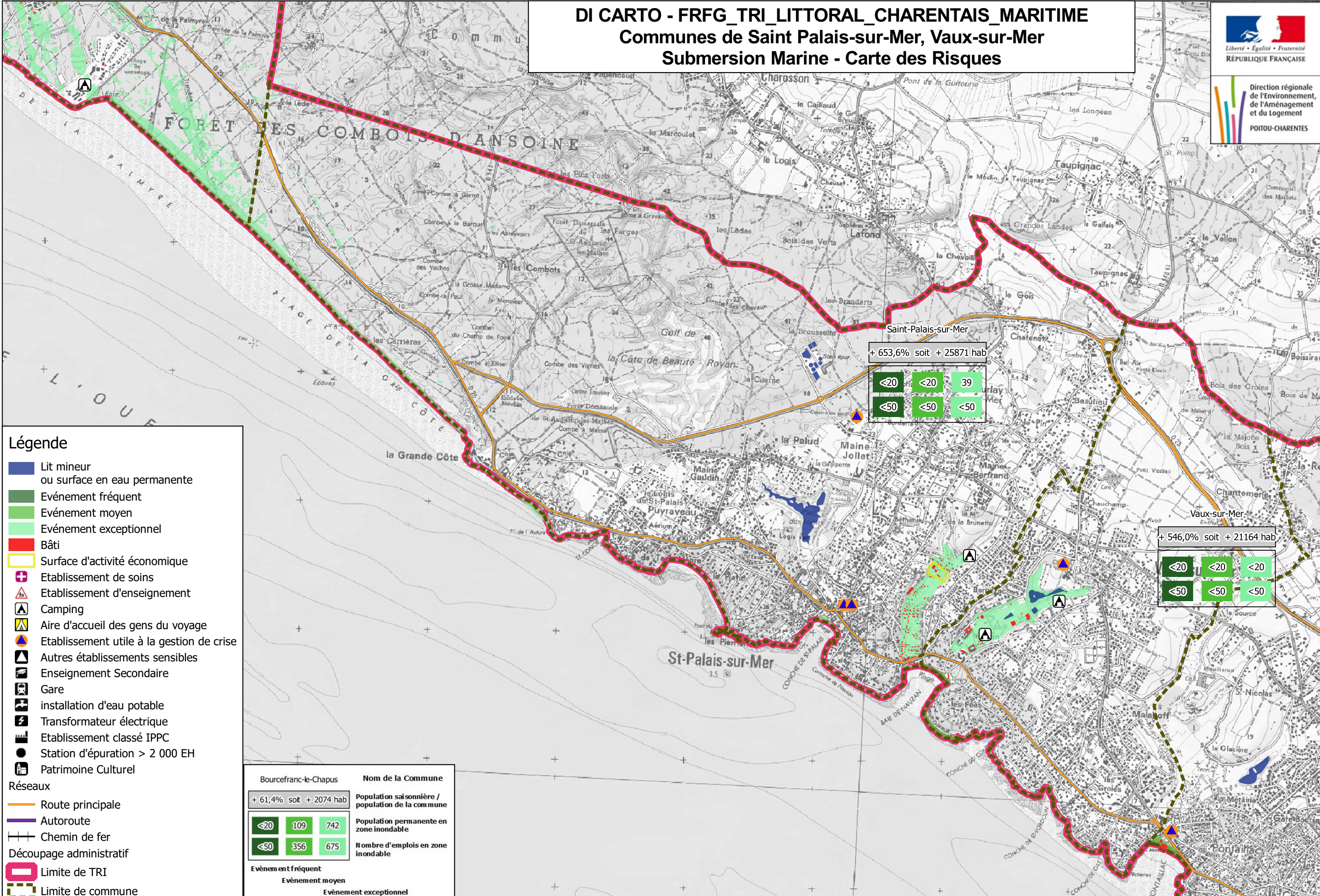
DI CARTO - FRFG_TRI_LITTORAL_CHARENTAIS_MARITIME

Communes de Saint Palais-sur-Mer, Vaux-sur-Mer

Submersion Marine - Carte des Risques



Direction régionale de l'Environnement, de l'Aménagement et du Logement
POITOU-CHARENTES



Légende

- Lit mineur ou surface en eau permanente
- Évènement fréquent
- Évènement moyen
- Évènement exceptionnel
- Bâti
- Surface d'activité économique
- Etablissement de soins
- Etablissement d'enseignement
- Camping
- Aire d'accueil des gens du voyage
- Etablissement utile à la gestion de crise
- Autres établissements sensibles
- Enseignement Secondaire
- Gare
- installation d'eau potable
- Transformateur électrique
- Etablissement classé IPPC
- Station d'épuration > 2 000 EH
- Patrimoine Culturel

Réseaux

- Route principale
- Autoroute
- Chemin de fer

Découpage administratif

- Limite de TRI
- Limite de commune

Bourcefranc-le-Chapus		Nom de la Commune	
+ 61,4% soit + 2074 hab		Population saisonnière / population de la commune	
<20	109	742	Population permanente en zone inondable
<50	356	675	Nombre d'emplois en zone inondable
Évènement fréquent			
Évènement moyen			
Évènement exceptionnel			

+ 653,6% soit + 25871 hab		
<20	<20	39
<50	<50	<50

+ 546,0% soit + 21164 hab		
<20	<20	<20
<50	<50	<50

