

TRI SAINTES_COGNAC_ANGOULEME

Communes de Fléac - Saint-Michel - Linars - Nersac - Trois-Palis

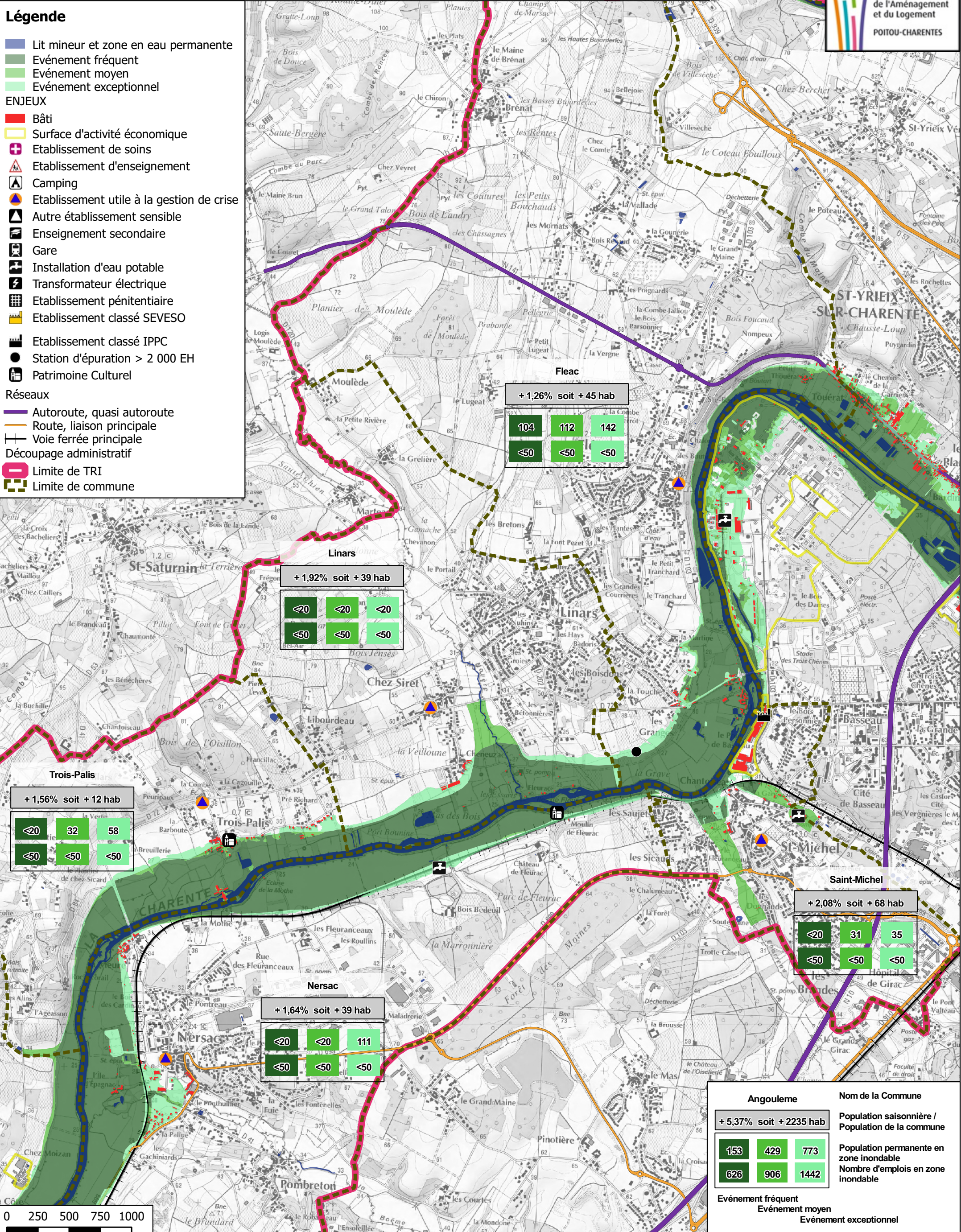
Carte des risques



Direction régionale de l'Environnement, de l'Aménagement et du Logement
POITOU-CHARENTES

Légende

- Lit mineur et zone en eau permanente
- Événement fréquent
- Événement moyen
- Événement exceptionnel
- ENJEUX**
- Bâti
- Surface d'activité économique
- Etablissement de soins
- Etablissement d'enseignement
- Camping
- Etablissement utile à la gestion de crise
- Autre établissement sensible
- Enseignement secondaire
- Gare
- Installation d'eau potable
- Transformateur électrique
- Etablissement pénitentiaire
- Etablissement classé SEVESO
- Etablissement classé IPPC
- Station d'épuration > 2 000 EH
- Patrimoine Culturel
- Réseaux**
- Autoroute, quasi autoroute
- Route, liaison principale
- Voie ferrée principale
- Découpage administratif**
- Limite de TRI
- Limite de commune



Fléac

+1,26% soit +45 hab		
104	112	142
<50	<50	<50

Linars

+1,92% soit +39 hab		
<20	<20	<20
<50	<50	<50

Trois-Palis

+1,56% soit +12 hab		
<20	32	58
<50	<50	<50

Nersac

+1,64% soit +39 hab		
<20	<20	111
<50	<50	<50

Saint-Michel

+2,08% soit +68 hab		
<20	31	35
<50	<50	<50

Angouleme

+5,37% soit +2235 hab		
153	429	773
626	906	1442

Nom de la Commune
 Population saisonnière / Population de la commune
 Population permanente en zone inondable
 Nombre d'emplois en zone inondable

Événement fréquent
 Événement moyen
 Événement exceptionnel

