

DI CARTO - FRFG_TRI_LITTORAL_CHARENTAIS_MARITIME

Communes de Vergeroux, Breuil-Magné

Submersion Marine - Carte des Risques

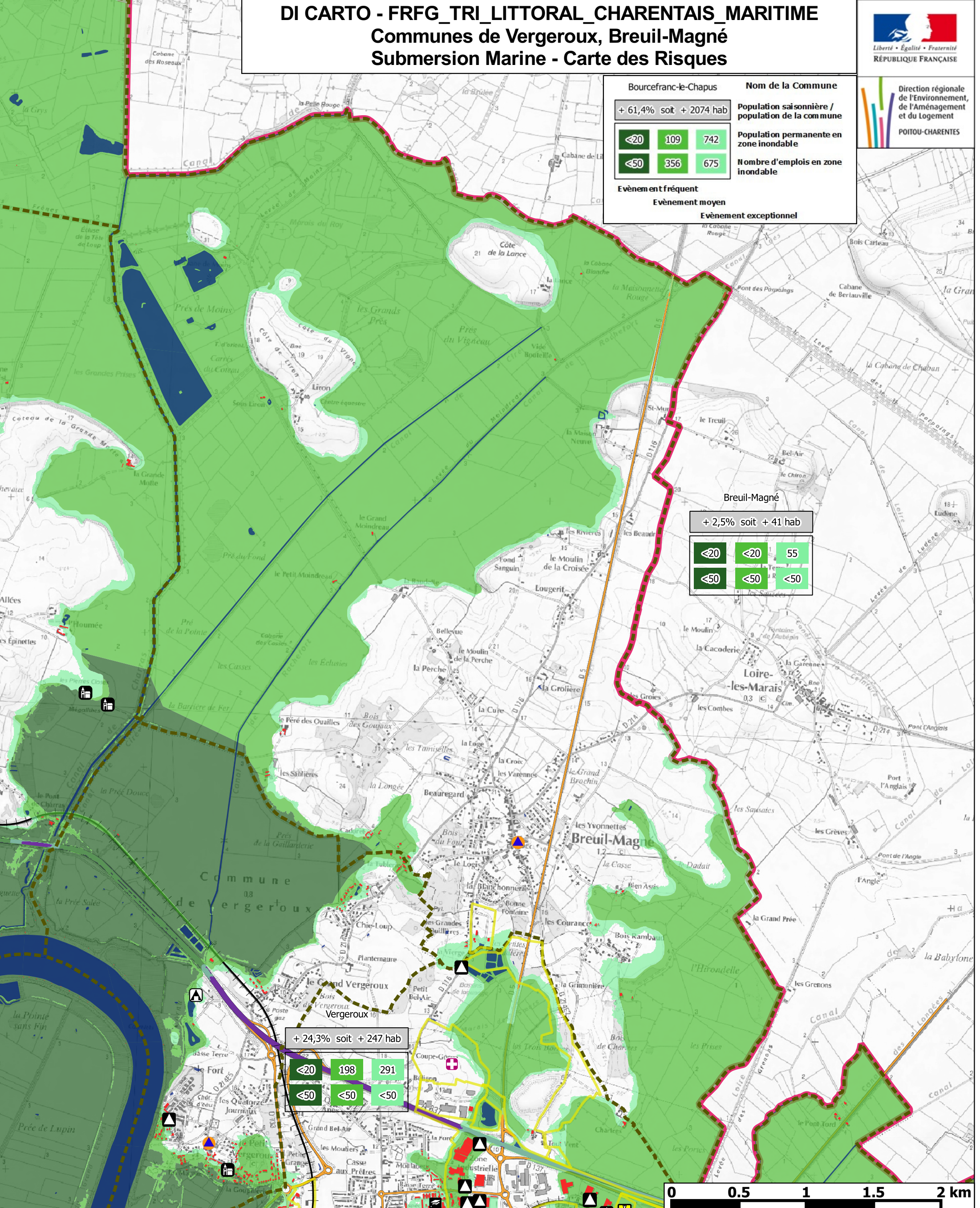


Direction régionale de l'Environnement, de l'Aménagement et du Logement
POITOU-CHARENTES

Bourcefranc-le-Chapus		Nom de la Commune	
+ 61,4% soit + 2074 hab			
<20	109	742	Population saisonnière / population de la commune
<50	356	675	Population permanente en zone inondable
Evènement fréquent		Nombre d'emplois en zone inondable	
Evènement moyen		Evènement exceptionnel	

Breuil-Magné		
+ 2,5% soit + 41 hab		
<20	<20	55
<50	<50	<50

Vergeroux		
+ 24,3% soit + 247 hab		
<20	198	291
<50	<50	<50



Légende

- Lit mineur ou surface en eau permanente
- Evènement fréquent
- Evènement moyen
- Evènement exceptionnel

Enjeux

- Bâti
- Surface d'activité économique
- + Etablissement de soins
- + Etablissement d'enseignement
- ▲ Camping
- ▲ Aire d'accueil des gens du voyage
- ▲ Etablissement utile à la gestion de crise

- ▲ Autres établissements sensibles
- Enseignement Secondaire
- Gare
- installation d'eau potable
- Transformateur électrique
- Etablissement classé IPPC
- Station d'épuration > 2 000 EH
- Patrimoine Culturel

Réseaux

- Route principale
- Autoroute
- Chemin de fer
- Découpage administratif
- Limite de TRI
- Limite de commune