

DI CARTO - FRFG_TRI_LITTORAL_CHARENTAIS_MARITIME

Communes de Rochefort, Soubise, Echillais

Submersion Marine - Carte des Risques



Direction régionale de l'Environnement, de l'Aménagement et du Logement
POITOU-CHARENTES

Bourcefranc-le-Chapus

Nom de la Commune

+ 61,4% soit + 2074 hab

<20	109	742
<50	356	675

Population saisonnière / population de la commune

Population permanente en zone inondable

Nombre d'emplois en zone inondable

Évènement fréquent

Évènement moyen

Évènement exceptionnel

Vergeroux

+ 24,3% soit + 247 hab

<20	198	291
<50	<50	<50

Rochefort

+ 27,8% soit + 6994 hab

455	4058	6943
297	5363	7032

Soubise

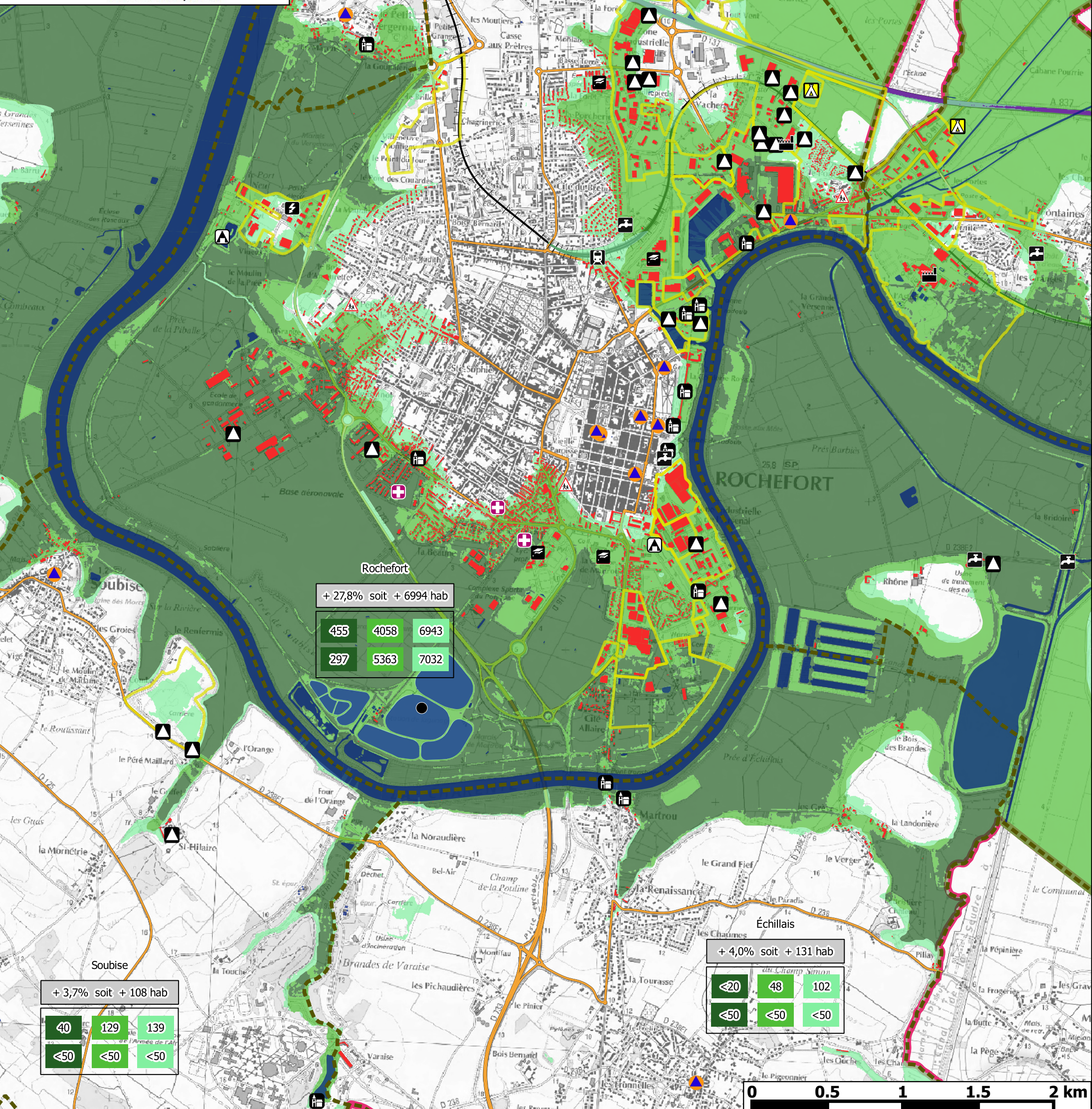
+ 3,7% soit + 108 hab

40	129	139
<50	<50	<50

Echillais

+ 4,0% soit + 131 hab

<20	48	102
<50	<50	<50



Légende

- Lit mineur ou surface en eau permanente
- Évènement fréquent
- Évènement moyen
- Évènement exceptionnel

Enjeux

- Bâti
- Surface d'activité économique
- Établissement de soins
- Établissement d'enseignement
- Camping
- Aire d'accueil des gens du voyage
- Établissement utile à la gestion de crise

Autres établissements sensibles

- Enseignement Secondaire
- Gare
- installation d'eau potable
- Transformateur électrique
- Établissement classé IPPC
- Station d'épuration > 2 000 EH
- Patrimoine Culturel

Réseaux

- Route principale
- Autoroute
- Chemin de fer
- Découpage administratif
- Limite de TRI
- Limite de commune