

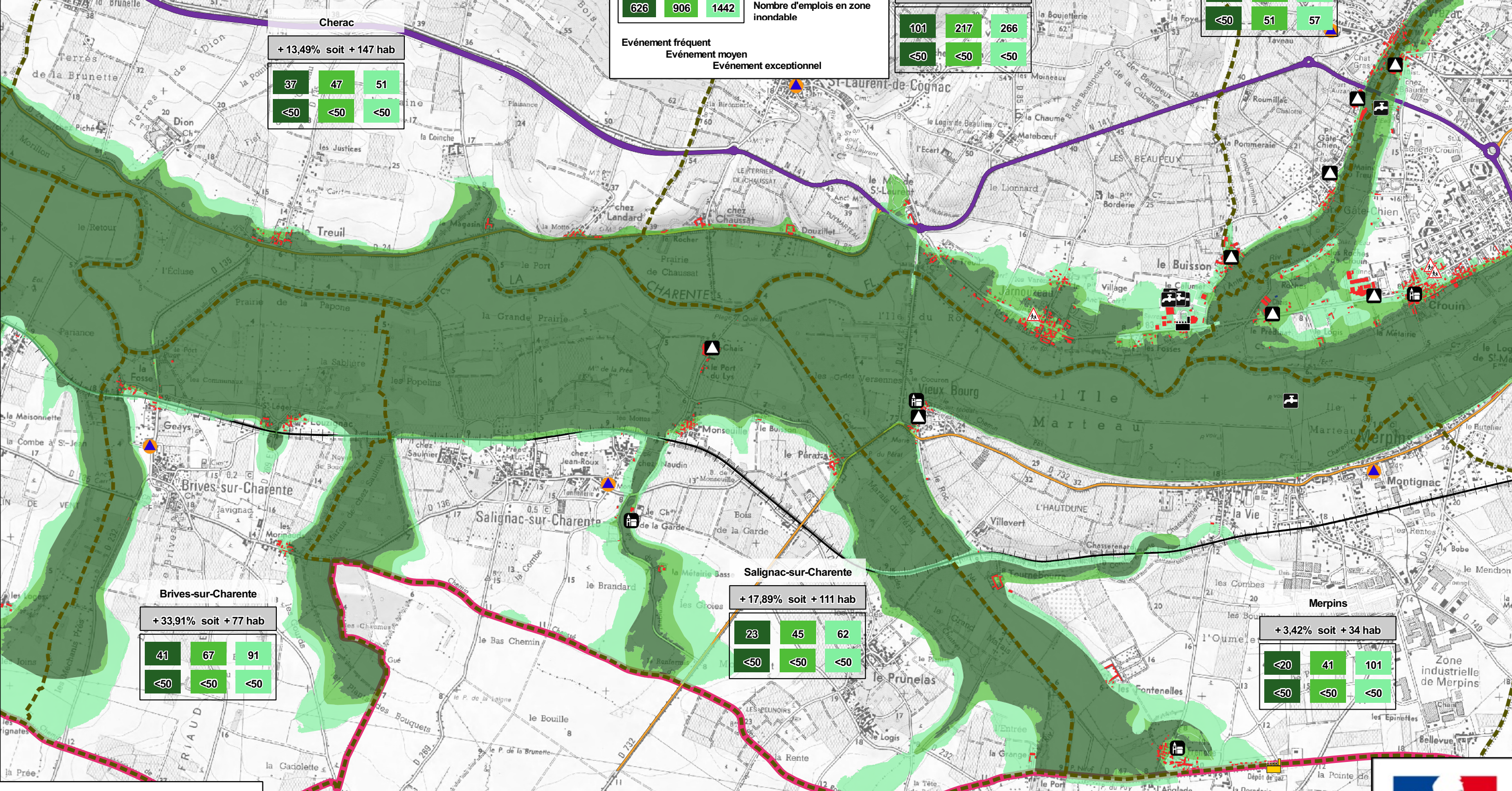
# TRI SAINTES\_COGNAC\_ANGOULEME : Carte des risques

## Communes de Javrezac - Saint-Laurent-de-Cognac- Merpins - Salignac-sur-Charente - Brives-sur-Charente - Chérac

Angouleme		
+ 5,37% soit + 2235 hab		
153	429	773
626	906	1442
Evénement fréquent		
Evénement moyen		
Evénement exceptionnel		

Saint-Laurent-de-Cognac		
+ 2,14% soit + 18 hab		
101	217	266
<50	<50	<50

Javrezac		
+ 6,69% soit + 42 hab		
43	95	144
<50	51	57



### Légende

- Lit mineur et zone en eau permanente
- Evénement fréquent
- Evénement moyen
- Evénement exceptionnel
- Découpage administratif
- Limite de TRI
- Limite de commune

### ENJEUX

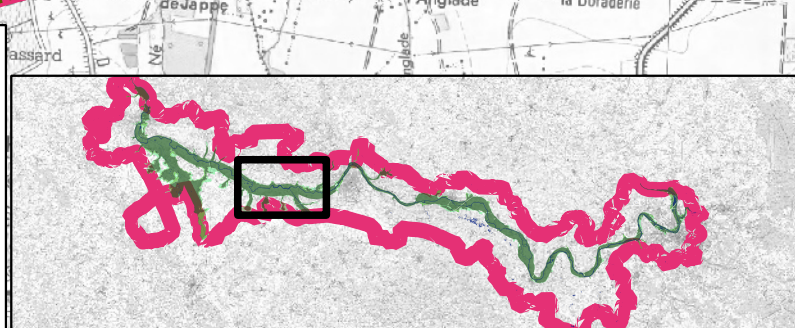
- Bâti
- Surface d'activité économique
- + Etablissement de soins
- ▲ Etablissement d'enseignement
- ▲ Camping
- ▲ Etablissement utile à la gestion de crise

- ▲ Autre établissement sensible
- Enseignement secondaire
- Gare
- Installation d'eau potable
- Transformateur électrique
- Etablissement pénitencier
- Etablissement classé SEVESO

- Etablissement classé IPPC
- Station d'épuration > 2 000 EH
- Patrimoine Culturel

### Réseaux

- Autoroute, quasi autoroute
- Route, liaison principale
- Voie ferrée principale



Liberté • Égalité • Fraternité  
RÉPUBLIQUE FRANÇAISE

Direction régionale de l'Environnement, de l'Aménagement et du Logement  
POITOU-CHARENTES