

DI CARTO

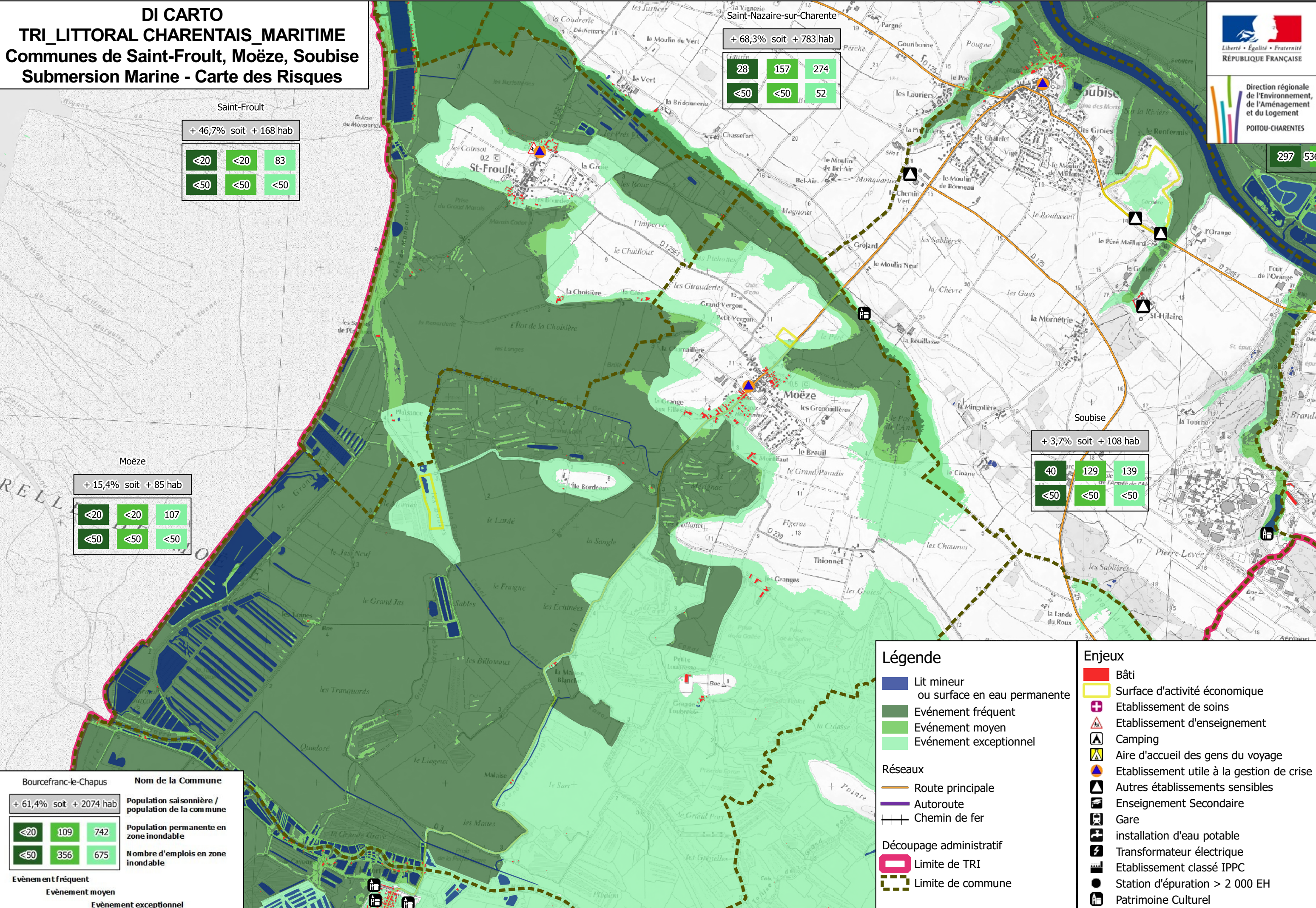
TRI_LITTORAL CHARENTAIS_MARITIME

Communes de Saint-Froult, Moëze, Soubise

Submersion Marine - Carte des Risques



Direction régionale de l'Environnement, de l'Aménagement et du Logement
POITOU-CHARENTES



Saint-Froult
+ 46,7% soit + 168 hab

<20	<20	83
<50	<50	<50

Saint-Nazaire-sur-Charente
+ 68,3% soit + 783 hab

28	157	274
<50	<50	52

Moëze
+ 15,4% soit + 85 hab

<20	<20	107
<50	<50	<50

Soubise
+ 3,7% soit + 108 hab

40	129	139
<50	<50	<50

Bourcefranc-le-Chapus

Nom de la Commune		
+ 61,4% soit + 2074 hab		
Population saisonnière / population de la commune		
<20	109	742
Population permanente en zone inondable		
<50	356	675
Nombre d'emplois en zone inondable		
Evènement fréquent		
Evènement moyen		
Evènement exceptionnel		

Légende

- Lit mineur ou surface en eau permanente
- Evènement fréquent
- Evènement moyen
- Evènement exceptionnel
- Réseaux**
 - Route principale
 - Autoroute
 - +— Chemin de fer
- Découpage administratif**
 - Limite de TRI
 - Limite de commune

Enjeux

- Bâti
- Surface d'activité économique
- + Etablissement de soins
- △ Etablissement d'enseignement
- ▲ Camping
- ▲ Aire d'accueil des gens du voyage
- ▲ Etablissement utile à la gestion de crise
- ▲ Autres établissements sensibles
- Enseignement Secondaire
- Gare
- installation d'eau potable
- Transformateur électrique
- Etablissement classé IPPC
- Station d'épuration > 2 000 EH
- Patrimoine Culturel