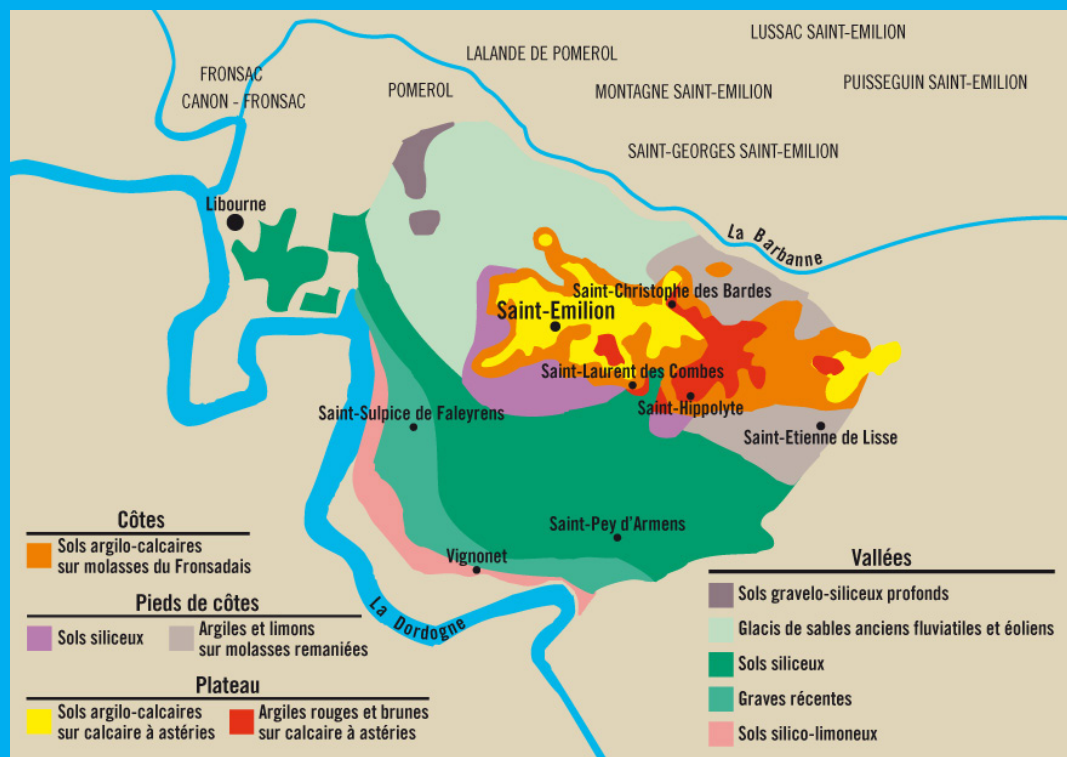




Le paysage culturel de la Juridiction de Saint-Émilion. Un espace patrimonial. Une ressource territoriale ?





Le territoire inscrit

Pays : France

Département de la Gironde (Bordeaux)

Région Aquitaine

Juridiction de Saint-Émilion
(8 villages dont la Cité médiévale)

UNESCO – Date d'inscription : 1999

Critères : (iii)(iv)

Superficie du bien inscrit : 7.800 ha

Vignobles : 5.400 ha

6.000 habitants – 800 viticulteurs



Critères d'inscription

Critère (iii) : La Juridiction de Saint-Emilion est un exemple remarquable d'un paysage viticole historique qui a survécu intact et est en activité de nos jours. (source UNESCO)



Critères d'inscription

Critère (iv) : La Juridiction historique de Saint-Émilion illustre de manière exceptionnelle la culture intensive de la vigne à vin dans une région délimitée avec précision. (source UNESCO)



Le mot du Maire « La commune de Saint-Christophe des Bardes »

La commune de Saint-Christophe des Bardes est l'une des 8 communes inscrites au titre de paysage culturel de la Juridiction de Saint-Émilion et partie de la CdC du Grand-St-Émilionnais.

Elle est aussi la plus proche géographiquement et historiquement de la cité médiévale (résidence d'été des chanoines du Chapitre de Saint-Émilion du Moyen-Âge à la Révolution en 1789).

Dans le dossier candidature UNESCO, Saint-Christophe des Bardes est qualifié de « villages aux belles demeures » et « fief de l'architecture viticole de la Juridiction avec une magnifique concentration de châteaux, ... »

« ... des témoignages incomparables du passé viticole aristocratique ».



Le mot du Maire

« Une commune représentative du territoire »

Atouts

- Un patrimoine architectural et naturel d'exception (en illustration : le Château Laroque, un exemple de mise en scène paysagère). Une église M.H (portail CMH 1908 et le reste IMH 2000).
- Un secteur viticole bien représenté (5 grands crus classés).
- Une dynamique et une cohésion sociale reconnues sur le territoire qui permettent pour une durée indéterminée le maintien du minimum de service de proximité en centre bourg, une bibliothèque partagée avec la CdC, une école en RPI.

Faiblesses

- Une totale dépendance de la monoculture du territoire qui conditionne sa dynamique (dont le tourisme).
- Un tourisme réduit à sa simple expression ou aux initiatives privées. Aucune dynamique touristique n'organisée bien que la cité médiévale soit à 2,5 kms.
- Un village en tension : le point de rupture est proche entre les valeurs historiques (patrimoniales, sociales, économiques, etc.) et ce qui n'est pas mis en place politiquement (mesures adaptées aux spécificités du territoire/habitat/successions patrimoniales/...) ou ce qui émerge socialement (lieu de production non habités, maisons fermées, pauvreté paradoxale des communes, etc.).



Le mot du Maire

« La Commune et le Barde, pourquoi ce soutien ? »

Parce que Le Barde du Label est une initiative privée bénévole et à vocation d'intérêt général.

Parce que le Barde du Label, en me proposant ce dossier, a représenté une opportunité pour la commune de prendre sa place dans une problématique territoriale encore sous-utilisée, le rôle du paysage ? (enjeu d'image, atout dans la décision politique, etc.).

Parce que la démarche proposée puis mise en place par le Barde associe dès le départ les habitants au processus qui mène à l'inscription (pédagogie, partage des valeurs partagées par tous, prise de conscience, etc.).

Parce que le Barde pose une hypothèse claire avec les moyens d'en vérifier la validité (expérimentation) : « le label peut être un outil de développement territorial ».

Parce que le temps est maîtrisé : 3 ans pour valider l'hypothèse et proposer des outils de développement territorial.



Le territoire administratif

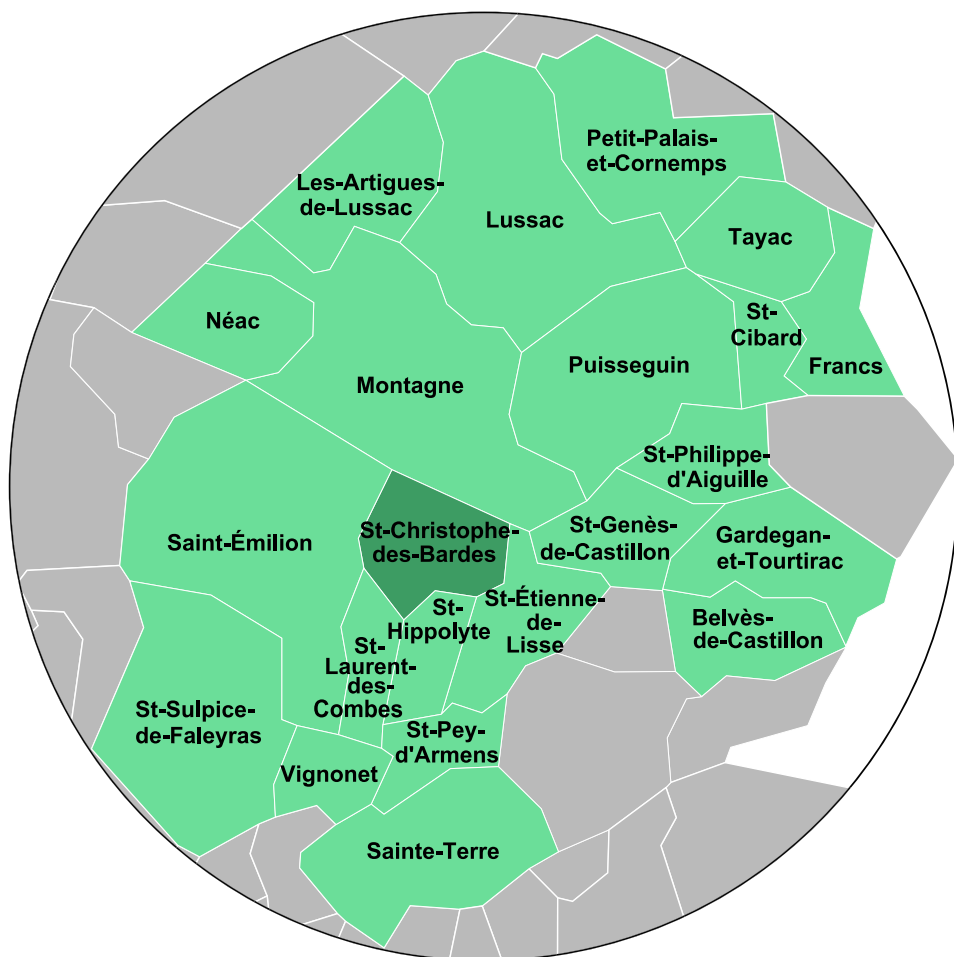
1199 - 1289 – 1999 - 2001 - 2012, le territoire inscrit comme la communauté de communes de la Juridiction de Saint-Émilion se confondent pratiquement avec le territoire délimité par le roi d'Angleterre.

2012, naissance de la Communauté de Communes du Grand Saint-Émilionnais qui englobe notamment la zone tampon.

Création de l'association « Juridiction de Saint-Émilion, Patrimoine Mondial de l'Humanité » pour assurer la continuité des obligations de gestion du dossier UNESCO. Elle est composée d'un président, maire de l'une des 8 communes inscrites, et d'un directeur de site.

Les 8 communes inscrites au patrimoine mondial de l'humanité sont couvertes par une ZPPAUP. Cette ZPPAUP est en train d'être transformée en AVAP.

2014, la Communauté de Communes du Grand St Emilionnais s'engage dans l'élaboration de son Plan Local d'Urbanisme intercommunal (Lutter contre la baisse de la population ; Dynamiser les centres villes et reconquérir les logements vacants ; Définir les grands projets d'équipements et de services ; Permettre un développement urbain maîtrisé et respectueux des espaces agricoles et naturels ; Préserver et mettre en valeur un patrimoine exceptionnel). Sources CdC.



Les enjeux de l'AVAP

Face à un constat notamment marqué par le développement de chais contemporains, la dégradation du bâti ancien, la banalisation des matériaux mais aussi la lente diminution des espaces boisés ou la disparition de certains cours d'eau, cette AVAP va chercher à mettre en place une réglementation suffisamment précise pour :

- Arrêter la lente dégradation du bâti
- Prendre en compte les énergies renouvelables
- Soigner l'aspect des clôtures
- Porter une attention particulière au petit patrimoine (puits, croix, cabanes de vigne, etc.)
- Permettre le renouvellement des bourgs et l'extension des constructions existantes
- Veiller à l'insertion des nouveaux bâtiments agricoles (chais notamment)
- Protéger les ruisseaux, le bocage, les parcs, les allées, les garennes, les arbres isolés mais également les points de vue sur le paysage
- Planter les parkings et les routes majeures
- Préserver la ceinture méditerranéenne
- Valoriser les chemins

* Sources CdC



Un paysage culturel évolutif ?

Il résulte d'une exigence à l'origine sociale, économique, administrative et/ou religieuse et atteint sa forme actuelle par association et en réponse à son environnement naturel.

Ces paysages reflètent ce processus évolutif dans leur forme et leur composition. (source UNESCO)



Un paysage évolutif vivant ?

Un paysage qui conserve un rôle social actif dans la société contemporaine étroitement associé au mode de vie traditionnel et dans lequel le processus évolutif continue. En même temps, il montre des preuves manifestes de son évolution au cours des temps. (source UNESCO)



Se saisir du sens d'un paysage évolutif vivant ?

« Une remarque très générale pour commencer, et cependant essentielle quand il s'agit de développement territorial :

Notre culture (au sens large, histoire, paysages...) est un pilier essentiel du développement territorial. Elle façonne l'identité du territoire et permet d'y faire cohésion. A l'extérieur du territoire, elle fait différenciation et permet de le distinguer. En ce sens, la « conservation » des patrimoines (culturels ou autre) est essentielle au développement. Sans conservation, pas d'évolution.

Mais la journée montre également que sans volonté (et capacité) d'évolution, la seule préservation n'a pas de sens et ne peut que reculer une fin certaine. Marier conservation et évolution est un défi difficile mais essentiel ». (Laboratoire SFE/Utilité sociale/un élu régional Aquitaine).

Le Barde *du label*

Une piste de travail ouverte par « Le Barde »

- Le Barde du Label est une association à but non lucratif créée en 2013 pour montrer le rôle indispensable du patrimoine mondial dans la construction du changement sur un territoire inscrit.
- Son postulat : questionner le sens de l'inscription UNESCO, le partager de manière démocratique entre acteurs du patrimoine mondial (élus, viticulteurs, habitants, visiteurs) pour en faire une opportunité -> interroger les valeurs qui y sont associées, peut permettre d'enrichir le projet territorial.
- Comment ? En intégrant le paysage dans la gestion du territoire.

Comment intégrer les valeurs de l'inscription dans l'action politique ? (1)

2013-2016 - Trois ans pour agir !

Une expérimentation avec le paysage en médiateur :

- un questionnaire collectif pour comprendre qui nous sommes et ce que l'on veut en faire.
- une stratégie pour partager les valeurs émergentes de ce questionnaire ;
- la réalisation de trois programmes culturels pour donner une réalité à cette démarche (vivre et faire vivre son patrimoine au quotidien).

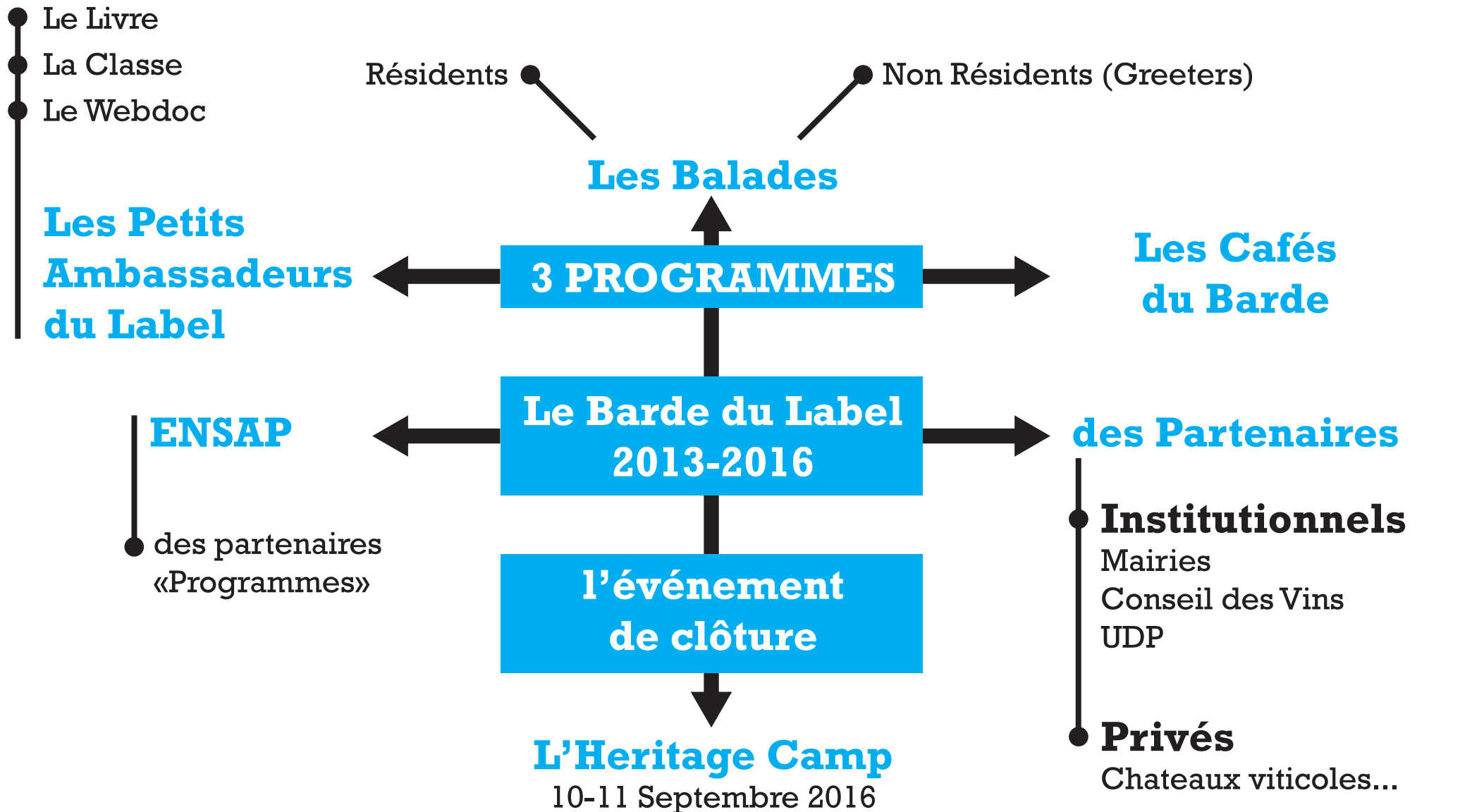
Pourquoi une expérimentation ?

La Juridiction est un vignoble dont la notoriété précède l'inscription par l'UNESCO. En 1999, ce fut pour le territoire une inscription « sans conscience ». Cette expérimentation est un retour incontournable sur le futur de l'inscription !

Photo : Les Petits Ambassadeurs du Label. expérience culinaire au Château La Dominique/La Terrasse Rouge (Saint-Emilion)



Quel rôle pour le label UNESCO ?



L'expérimentation avec les générations futures



Processus mis en œuvre : information auprès des maires de la Juridiction et de l'association UNESCO, validation de la pertinence de la démarche, etc.

Phase 1 : le livre - avec les écoles et les institutrices volontaires sollicitées par leur Maire (Saint-Christophe des Bardes et Saint-Étienne de Lisse - RPI/5 villages). 40 enfants.

Phase 2 : la 1ère classe patrimoine - le bouche à oreille a fonctionné et le contact avec Saint-Émilion proposé. 100 enfants. 1 semaine de classe (4 jours).

À suivre, 1er semestre 2016 : 2 autres classes patrimoine prévues (Saint-Émilion + autres villages de la Juridiction). Au final cela concernera plus de 200 enfants du primaire (pas de secondaire dans la Juridiction).

Mise en synergie avec d'autres ressources du territoire, le vin, la compétence économique et sociale->éducation/ex de valeurs mobilisées = valeurs patrimoniales :
Le partenariat avec le Conseil des Vins (financement du livre et webdocumentaire).
Le soutien de l'UdP (mécénat et pré-achat du livre).



Les Cafés du Barde

Les Cafés du Barde (Bar Camp) pour construire ensemble ! Un espace d'information et de concertation pour une réappropriation de notre environnement.

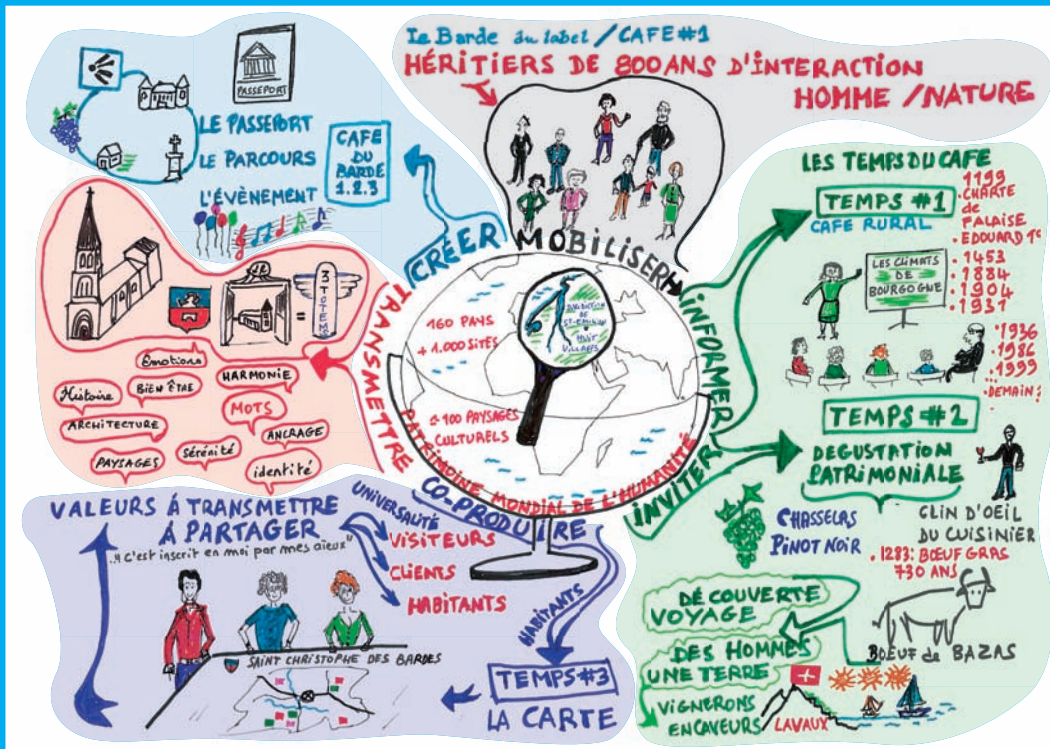
Processus mis en œuvre : invitations lancés au niveau de Saint-Christophe des Bardes, territoire laboratoire du Barde selon le principe des barcamps.

Phase 1 : 1 café par trimestre avec un mode d'emploi précis (phase information sur un thème lié au paysage culturel, dynamique de groupe, dégustation patrimoniale en relation avec le thème, bilan). 1er Café en 2014.

Phase 2 : le bouche à oreille et la diversification de nos partenaires va nous obliger à élargir le cercle. Prochain Café en décembre 2015.

Mise en synergie avec d'autres ressources du territoire, la dimension paysage de châteaux représentatifs du territoire qui nous accueillent (un thème/un lieu). La dimension pédagogique de la démarche du Barde, l'approche de ces lieux par l'histoire et la géographie créent un lien qui va être développé par certains châteaux (communication/cohésion sociale->ex. de valeurs mobilisées = valeurs reconnues et valeurs vécues)

Photo : Mindmapping du 1er Café du Barde



L'expérimentation sur site

Des balades type « slow-tourism » pour permettre au visiteur, résident ou non-résident, de prendre la mesure de cette histoire humaine originale et pour partager notre art de vivre, etc.

La création de Saint-Christophe Greeters



Processus mis en œuvre : démarche participative et demande d'agréments.

Phase 1 - mobilisation à partir des cafés du Barde (2014).

Phase 2 - création de Saint-Christophe des Bardes Greeters (2015) - dossier Greeters France puis Global Greeter Network. Agréments en 2015.

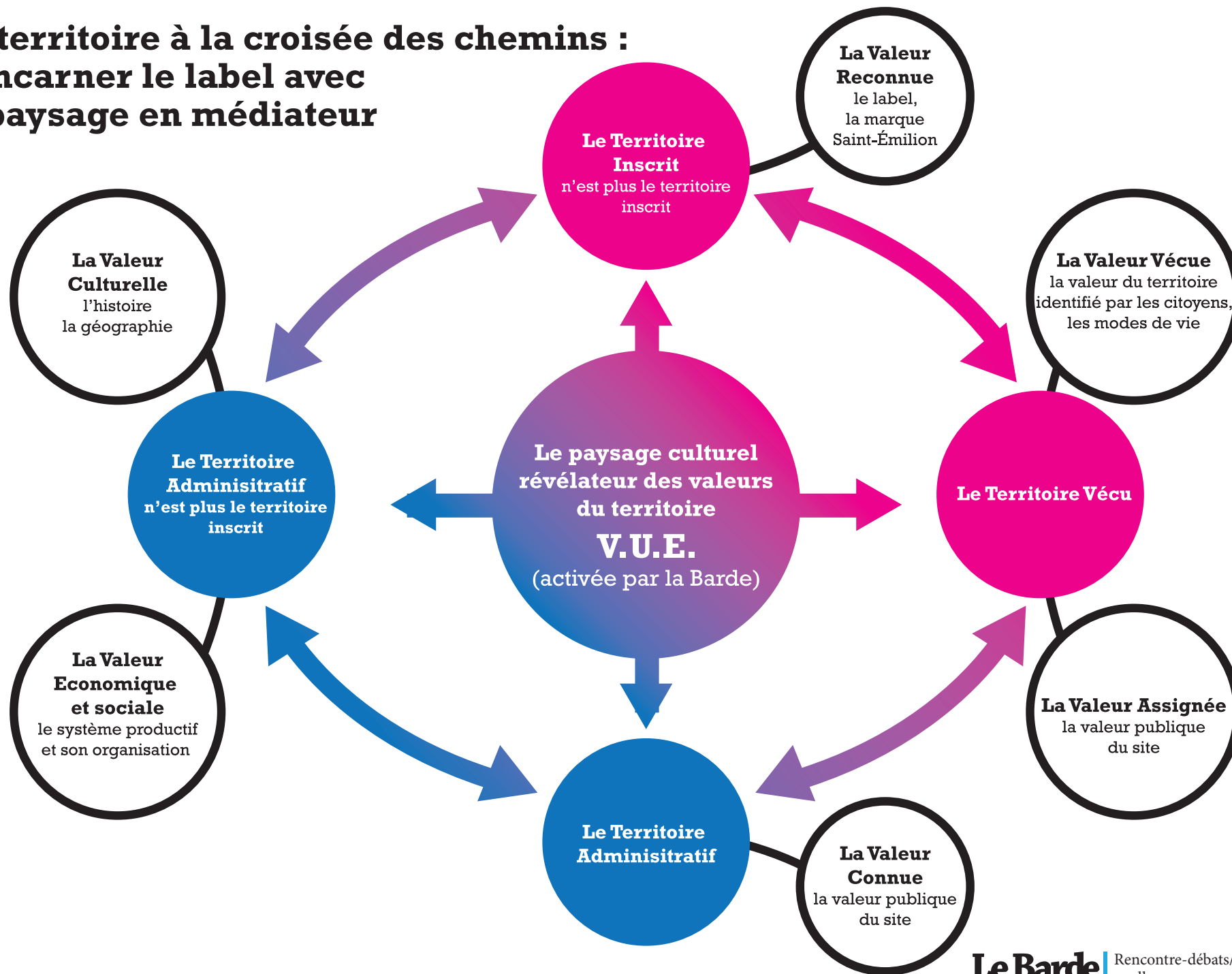
Phase 3 - le bouche à oreille a fait que nous avons organisé des balades pour des habitants de la Jurisdiction, lors d'un événement ou dans le cadre d'une communication où la dimension découverte de notre paysage culturel est mise en valeur.

Mise en synergie avec d'autres ressources du territoire, tourisme (niche), social. Nous sommes 6 Greeters. Les demandes autour de 20 depuis l'agrément (France, Espagne, Allemagne, Québec, États-Unis).

#vivresonpatrimoinemondial

Le Barde | Rencontre-débats/Sites classés :
du Label | quelles ressources pour les territoires ?
Novembre 2015

Un territoire à la croisée des chemins : réincarner le label avec le paysage en médiateur



La conscientisation des parties prenantes

« L'expérience de Barde du Label montre que cette conscientisation dépasse la seule compréhension intellectuelle, mais doit englober la « compréhension humaine » dont nous parle Edgar Morin.

Elle doit également se construire non seulement sur les **évidences explicites**, mais également sur des **facteurs implicites** qu'il est nécessaire de mettre en lumière (le paysage par exemple, le rapport à la problématique de la succession, la relation entre l'homme et sa terre...).



"I like you, Thompson. You're smart, a hard worker, and you're full of potassium."

La question des valeurs

Les valeurs dominantes classiques

Richesse historique (médiéval)

Richesses architecturales

**Emotion
Ancrage**

**Qualité
Unique**

Les valeurs

« C'est inscrit en moi par mes aïeux »

Bien-être
Harmonie
Sérénité

Les valeurs marchandes

« Nous devons vendre du vin
et pas une offre de
tourisme culturel »

Touristique
Business
Prestige

**Émotion
Identité**

**Riche
Reconnaissance**

Les valeurs

patrimoine mondial (clients)

L'histoire de la vigne et des hommes visible

(variété, paysages changeants)

L'homme dans ce paysage

(« le paysage a forgé ma personne,
mon attachement aux hommes et au pays »)

(versant à développer/cerveau droit !)

**Le Barde
du Label**

Rencontre-débats/Sites classés :
quelles ressources pour les territoires ?
Novembre 2015



La dernière année de l'expérimentation est en marche

Où en sont les programmes ?

- la participation est en progression constante
- les partenariats se multiplient, notamment avec des acteurs clés localement

Quelles parties du territoire sont-elles concernées ?

- Local : Le Barde est sorti de son laboratoire qui reste l'épicentre de l'expérimentation (combe la Barde). L'ensemble des 8 villages labellisés est aujourd'hui concerné. Un rapprochement avec la Communauté de Communes du Grand-Saint-Émilien est amorcé (le Barde est considéré comme personne publique dans le travail sur le PLUi).
- Global : Renforcement des liens avec les territoires UNESCO (Universités, Site management, etc.)

L'utilité sociale de la démarche

« Quel peut être le rôle de l'évaluation dans ce champ ? Et si l'évaluation pouvait permettre de « révéler l'utilité sociale » des politiques publiques, en « reconstruisant » avec l'ensemble des parties prenantes, le sens de ladite politique ».

« Cela impliquerait que l'évaluation soit en capacité de mettre en action les parties prenantes, afin qu'elle redécouvre par elle-même, le sens de ces politiques, par des pratiques réellement inductives. On pourrait peut-être alors parler « d'évalu-action » ; en tout cas, d'un exercice non plus de mesure de performance, mais d'animation de réflexions collectives, ouverte vers l'ensemble du corps social ». (Laboratoire SFE/Utilité sociale/ un élu régional Aquitaine).



Destination septembre 2016

points clés (1)



- Un temps de travail destiné à la rencontre entre les valeurs AOC et les valeurs Patrimoine est programmé.

- 8 mois de travail avec l'arrivée sur le terrain d'une mission dirigée par le Barde et menée par les étudiants de dernière année de l'École Nationale d'Architecture et de Paysage de Bordeaux (direction scientifique).

- 2 sessions : un temps consacré à intensifier l'appropriation (octobre 2015-février 2016) et un autre destiné à élaborer des outils de développement territorial autour du paysage (février-juin 2016).

- Un temps de partage de ces résultats avec le territoire et ses invités, l'Heritage Camp.

Photo : Conseil des vins de Saint-Émilion - logo



Destination septembre 2016 points clés (2)

L'émergence d'un nouveau paradigme : une gestion territoriale qui inclut le paysage culturel :

- qui inclut l'histoire dans la construction de l'identité culturelle (et pas seulement en tant que mémoire).
- qui inclut l'identité culturelle comme un espace de travail nécessaire à la gestion d'un territoire.

Le défi du Barde !

Photo : Château La Dominique – Jean Nouvel



Merci !

Le Barde du Label

www.lebardedulabel.fr