



**PRÉFÈTE  
DE LA RÉGION  
NOUVELLE-AQUITAINE**

*Liberté  
Égalité  
Fraternité*



# Panorama 2020

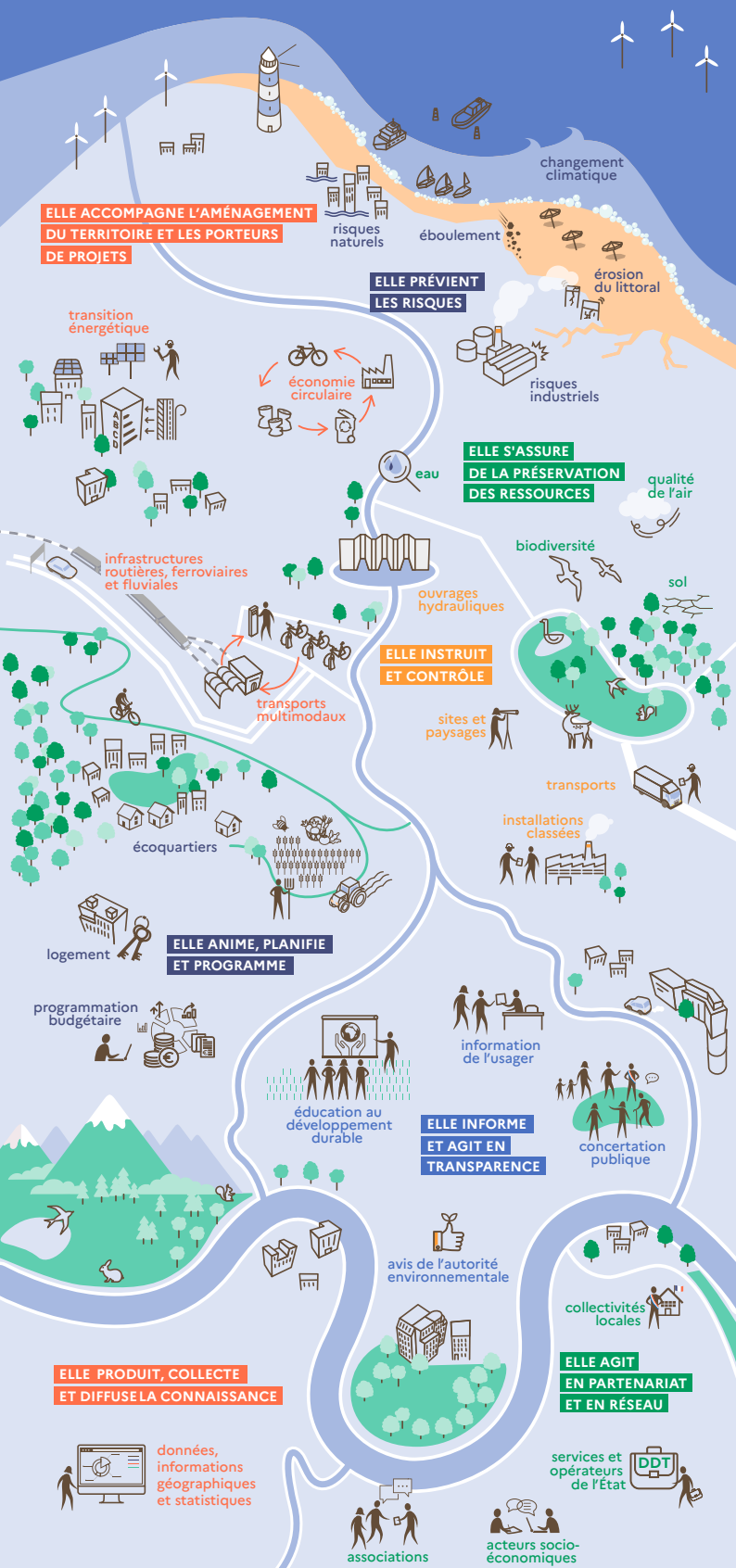


Direction régionale de  
l'Environnement,  
de l'Aménagement  
et du Logement  
**Nouvelle-Aquitaine**





Les domaines d'intervention de la DREAL couvrent l'aménagement du territoire, les déplacements, l'habitat et le logement, la maîtrise des risques naturels et technologiques, ainsi que la préservation des ressources naturelles.



## ÉDITO

La Direction régionale de l'Environnement, de l'Aménagement et du Logement (DREAL) Nouvelle-Aquitaine met en œuvre, sous l'autorité de la préfète de région et des préfets de département, les politiques du ministère de la Transition écologique (MTE), du ministère de la Cohésion des territoires et des Relations avec les collectivités territoriales (MCTRCT) et du ministère de la mer.

De l'accompagnement au contrôle, de l'évaluation à la réglementation, de l'information au cofinancement, elle met les compétences de ses équipes, au siège et dans les unités départementales, au service de la vie quotidienne de la population.

Par son rôle d'ensemblier, de prescripteur et de conseil, la DREAL accompagne ses partenaires publics et privés dans leurs projets. Ainsi, les 850 agents de la DREAL visent à concilier la préservation de l'environnement avec les enjeux économiques et sociétaux pour assurer un développement équilibré, respectueux des territoires en Nouvelle-Aquitaine.

L'année 2020 a été marquée par la crise sanitaire.

Ce panorama d'activité donne un aperçu de la variété des domaines suivis, des enjeux défendus et des résultats obtenus dans ce contexte particulier par les femmes et les hommes qui composent la DREAL.

Alice-Anne Médard

*Alice-Anne Médard*

**Directrice de la publication :** Alice-Anne Médard

**Conception graphique :** DREAL Nouvelle-Aquitaine  
Mission soutien à la direction - Pôle animation, communication, cohésion

**Crédits photographiques :** ©Thierry Degen/DREAL Nouvelle-Aquitaine  
sauf mention sur la photo

**Illustrations :** MTE/DICOM

**DREAL Nouvelle-Aquitaine**

15 rue Arthur Ranc - BP 60539 - 86020 Poitiers CEDEX  
Tèl : 05 49 55 63 63 - Fax : 05 49 55 63 01

Mai 2021

# LA DREAL ACCOMPAGNE L'AMÉNAGEMENT DU TERRITOIRE ET LES PORTEURS DE PROJETS

## PROJETS DE DÉVELOPPEMENT DURABLE

Collectivités, associations, entreprises, particuliers... Le site ADDNA répertoriant les aides locales, régionales, nationales, européennes pour leurs projets de développement durable.

[En savoir +](#)

## SCHÉMA RÉGIONAL D'AMÉNAGEMENT, DE DÉVELOPPEMENT DURABLE ET D'ÉGALITÉ DES TERRITOIRES



Approbation du **SRADDET** le 27 mars. Mise en œuvre aux côtés de la Région. Co-rédaction d'un guide destiné aux acteurs de la planification et de l'urbanisme.



## TERRITOIRES À ÉNERGIE POSITIVE POUR LA CROISSANCE VERTE - TEPCV

- 60 lauréats
- 350 bénéficiaires
- 60 M€
- 630 actions engagées.

## PLANS CLIMAT AIR ÉNERGIE TERRITORIAUX - PCAET

42 PCAET aboutis

[En savoir +](#)

## CONTRATS DE TRANSITION ÉCOLOGIQUE - CTE



Les CTE associent collectivités et acteurs économiques locaux autour de projets concrets de développement ou de reconversion écologiques des territoires. Ils visent à faire de certains territoires des démonstrateurs d'une mutation écologique axée sur l'emploi et les entreprises

- 9 CTE signés en Corrèze, Charente-Maritime, Pyrénées-Atlantiques, Gironde, Landes, Lot-et-Garonne, Dordogne et Haute-Vienne.
- 2 CTE en cours d'élaboration en Charente et Lot-et-Garonne.

## ROUTES

### Opérations routières

La DREAL pilote la conception et la réalisation des opérations routières.

#### → Études

- Étude de concessibilité de l'itinéraire Poitiers-Limoges,
- RN147 – Déviation de Lussac-les Châteaux et aménagement de l'entrée Sud-Est de Poitiers (86),
- RN141 - Chasseneuil-Roumazières (16),
- RN147 et RN520 Nord de Limoges (87),
- Échangeur 26 et noeud A10 / Rocade de Bordeaux (33),
- A63 - Mise à 2x3 voies en concession (33),
- RN21 - La Croix-Blanche / Monbalen (47),
- RN21 - Agen-Nord (47),
- RN134 - Oloron-Sainte-Marie (64),
- RN10 – Mansle (16).

#### → Travaux

- A660/RN250 - Desserte du Sud du bassin d'Arcachon (33),
- Rocade de Bordeaux - Section à 2x3 voies (33),
- RN141 - Roumazières-Exideuil (16).

#### → Mises en service

- RN141 - Vigerie-Villesèche (16),
- Rocade de Bordeaux - Passerelle du Lac de Bordeaux (33).



RN141 Roumazières-Exideuil (16)

## MOBILITÉS

«Fonds Mobilités Actives» 21 projets, 16 collectivités territoriales retenues, 5,2 M€ de subventions.



## ÉNERGIES

Révision du schéma régional de raccordement au réseau des énergies renouvelables (S3REnR) pour les 10 prochaines années. 1,3 milliard d'euros pour le raccordement de 13,6 GW d'EnR.

[En savoir +](#)

## MER ET LITTORAL

Sédiments sableux et gestion du trait de côte. Lancement d'une étude co-financée par la DREAL et réalisée par l'Observatoire de la Côte Aquitaine pour définir un cadre régional pour la gestion équilibrée et durable de la ressource en sédiments.

[En savoir +](#)

**533** éoliennes en fonctionnement pour une puissance de 1 159 MW

**720 km** de littoral

# LA DREAL ANIME, PLANIFIE ET PROGRAMME

## ÉCOQUARTIERS



- 2 collectivités candidates au label étape 2 : St Fiel (23) et Lizières (23),
- 5 étapes 3, 12 étapes 2, 11 étapes 1 et une quinzaine de projets en cours de réflexion pour entrer dans la démarche.
- 1 formation de «Sensibilisation à l'aménagement durable et à la démarche ÉcoQuartier».
- 1 webinaire sur «la qualité urbaine, architecturale et paysagère dans les ÉcoQuartiers» Réalisation de films sur la démarche ÉcoQuartier (Terre Sud de Bègles).

[En savoir + sur le label](#)

[En savoir + sur la démarche](#)

## LOGEMENT PUBLIC SOCIAL

Près de 8 000 logements sociaux agréés, dont 3 000 réservés aux personnes en grande précarité. Près de 24 M€ d'aides directes État, collectivités et financeurs (Action logement, Banque des territoires) : **tous mobilisés !**

## LOGEMENTS PRIVÉS

Succès du dispositif « MaPrimeRénov », porté par l'ANAH et piloté par la DREAL. Près de 80 M€ consacrés à l'amélioration de l'habitat (travaux de lutte contre la précarité énergétique, autonomie de la personne, habitat indigne).

## FONCIER

Élaboration d'une feuille de route et travail partenarial avec l'établissement public foncier (EPF) de Nouvelle-Aquitaine.

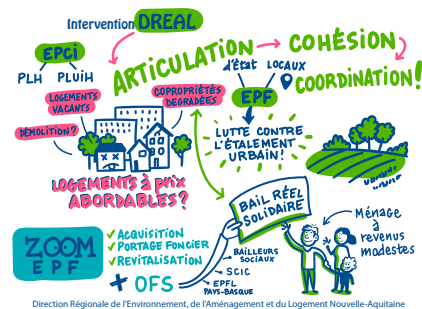
Élaboration de la stratégie régionale de gestion économe du foncier de l'État en Nouvelle-Aquitaine, en lien et avec l'appui des DDT(M) et autres services de l'État impliqués (DRAAF, DRAC,...). Cette stratégie va permettre de faciliter la mise en œuvre de l'objectif de zéro artificialisation nette (ZAN).

**En novembre, animation des premières rencontres des acteurs du foncier. Un webinaire avec témoignages, retours d'expérience et pistes de travail pour « faire du logement à un prix accessible, dans l'ancien et dans l'existant ? »**

En octobre et novembre, organisation de 2 webinaires « PLUi, répondre aux enjeux climatiques à l'échelle intercommunale ».

## ASSOCIATIONS

Conseil, formation et accompagnement des Préfectures et DDT-M dans les procédures d'agrément et d'habilitation des associations de protection de l'environnement. Formulation de 15 avis.



## MATÉRIAUX BIOSOURCÉS

Qualité architecturale, performance énergétique, créativité, innovation pour les 110 candidatures du Prix Régional de la Construction Bois.

Une étude sur le matériau « paille » dans le secteur du bâtiment avec la cellule économique régionale de la construction Nouvelle-Aquitaine (CERC NA) et l'association « Résonance Paille ».



## PAYSAGE

• [Appel à projets « plan de paysage »](#)  
2 lauréats : le Pôle d'équilibre territorial et rural (PETR) du Pays de Gâtine (79) et la Communauté d'Agglomération du Pays Basque (64). Ils rejoignent les 11 collectivités lauréates depuis 2013. Un programme d'actions répondant à leurs objectifs de qualités paysagères.

• Appel à projets « règlements locaux de publicité » - Améliorer l'insertion de la publicité dans les territoires-. 2 lauréats : communauté d'Agglomération bergeraoise et la Communauté d'Agglomération du Bocage bressuirais. Une aide de 10 000 €.

• [Plan Garonne](#) – Des actions en faveur de l'identité paysagère et culturelle du fleuve. 40 projets accompagnés financièrement et techniquement.

## PAYSAGES ET TERRITOIRES D'EXCEPTION

• [Les 280 sites classés](#) au titre de la protection des « sites et monuments naturels ».

• La vallée de la Vézère et l'Estuaire de la Charente / Arsenal de Rochefort labellisés « Grand Site de France » avec un accompagnement financier et technique de la DREAL.

[Voir sur le site](#)



Estuaire de la Charente / Arsenal de Rochefort



Vallée de la Vézère





## SIGENA

Animation de la plateforme [SIGENA](#) (plus de 4 000 jeux de données, 1 200 indicateurs et 3 observatoires géostatistiques déposés en Licence ouverte).

Des observatoires thématiques ([NAFU](#), [ORRNA](#), [OREGES](#), etc).

Réseau de connaissance et espace de partage DREAL, DDT-M, DRAAF, Insee et opérateurs publics (IGN, CEREMA...).

[En savoir +](#)

## ATLAS DE PAYSAGES DÉPARTEMENTAUX

Les caractéristiques spécifiques des territoires, relèvent de leurs enjeux et préconisations pour les politiques d'aménagement. Après le Lot-et-Garonne, la Dordogne a terminé son nouvel atlas.

[En savoir +](#)

## CONNAISSANCE DE LA CONSOMMATION D'ESPACE

Connaissance sur le foncier : exploitation statistique des fichiers et exploitation cartographique au niveau départemental. Ces projets Qgis « clef en main » permettent une visualisation des données à l'échelle infra-communale.

### Focus sur... n° 47

La surface des terrains bâtis en Nouvelle-Aquitaine - Un quart de moins en dix ans



## PUBLICATIONS

- [Un atlas cartographique annuel](#)
- [La carte du mois](#)
- [8 analyses statistiques.](#)



### Productions cartographiques d'aide à la connaissance et à la décision

- Proportion de [tests sérologiques](#) dans les EPCI et nombre de personnes positives (travail en inter ministérialité avec l'ARS), cartes interactives : projets soumis à l'[avis de l'Autorité Environnementale](#) et [territoires de projets agro-environnementaux et climatiques](#) (PAEC)

«Partager, mutualiser et valoriser la connaissance au service de l'action» 56 projets d'études portés par les DDT-M, DRAAF, DREAL et partenaires associés.

### L'accompagnement des acteurs des territoires

Plus de 250 réponses aux demandes des porteurs de projets en informations environnementales, aux demandes de données des services de l'État, des collectivités territoriales et de leurs bureaux d'études.



### Études partenariales

- Finalisation de l'observatoire des [Objectifs régionaux de Développement Durable](#) : mise à disposition de 6 fiches d'analyse des forces et faiblesses de la Nouvelle-Aquitaine,
- Contribution aux analyses d'impacts de la Covid (observatoire animé par le SGAR), des impacts sanitaires (ARS) et économiques (Insee),
- Gestion économe du foncier et développement des énergies renouvelables (DDT-M, Région et autres acteurs des domaines).



## Gestion de crise - Planification, organisation et animation

### « Meilleurs ensemble pour préparer et gérer les crises »

La gestion de crise a été marquée par la Covid 19. Cette crise diffère des autres par sa durée, son périmètre d'intervention avec une très grande transversalité des compétences de la DREAL et de nombreux opérateurs du MTE, ses évolutions techniques, technologiques et d'organisation et également une interministérialité très importante.

La gestion de crise du domaine routier au niveau zonal a fait l'objet de l'approbation du Plan de Gestion de Trafic Zonal, grâce à la participation de tous les acteurs du domaine routier et sur proposition de la DREAL.

### Territoires et risques : [toutes les cartes](#)

→ L'observatoire régional des risques en Nouvelle-Aquitaine (ORRNA) est un site multi-partenarial dédié aux risques naturels, technologiques et sanitaires. La fréquentation annuelle du site s'établit à 62 404 pages vues pour **un peu plus de 32 000 utilisateurs**.

## RISQUES TECHNOLOGIQUES

[En savoir +](#)

**Installations classées, canalisations, équipements sous pression, mines/après mines, produits chimiques, énergie, 153 agents** œuvrent au quotidien pour la maîtrise des pollutions, des risques sanitaires et industriels.

Des actions fortes pendant les périodes de confinement sur la gestion des déchets, le contrôle des établissements à risques suite aux accidents Lubrizol à Rouen et de Beyrouth.

Mise à jour de la stratégie pluriannuelle relative à la maîtrise des émissions de polluants industrielles dans l'eau.

Organisation du webinaire sur le Plan régional santé environnement (PRSE) du 30 novembre avec 170 participants.

Gestion des déchets d'activités de soins, boues de stations d'épuration, centres de tri...

### Territoires et risques :

- [Cartes \(ICPE/seveso\)](#)
- [Données](#)

### Chiffres clés :

- ▶ 3 033 ICPE soumises à A et E dont 151 sites SEVESO et 274 IED (sites DREAL uniquement)
- ▶ 37 titres miniers
- ▶ 5 700 km de canalisations de transport de matières dangereuses (gaz, hydrocarbures, produits chimiques)

### En savoir + :

- [Risques technologiques](#)
- [Panorama 2019](#)

Note d'enjeux sur la **qualité de l'air** : pistes d'actions prioritaires de l'État en région, mobilisation de partenaires, circulation différenciée lors de pics de pollution en Gironde.



## RISQUES NATURELS

[En savoir +](#)

### Culture du risque

Un escape game pédagogique sur l'inondation et un quiz interactif sur les risques majeurs. [En savoir +](#)

### Risque « Radon »

Diffusion d'[une plaquette](#) de sensibilisation à destination du grand public.

### Risques « Littoraux »

La DREAL participe à la connaissance des risques littoraux par son appui aux collectivités pour la prise en compte des risques naturels, la DREAL participe à la connaissance des risques littoraux.

### Programmes d'actions de prévention des inondations (PAPI)

340 M€ pour l'ensemble des PAPI en Nouvelle-Aquitaine. 4 nouveaux territoires labellisés (Île de Ré- La Rochelle, Dax, Brouage, Angoulême-Cognac-Saintes).

2e cycle de la directive inondation

Révision des 2 Plans de gestion des risques d'inondation des bassins Loire-Bretagne et Adour-Garonne en consultation publique.

### Feux de forêt

Mobilisation autour de la campagne nationale : sensibiliser et inciter le grand public à adopter les bons réflexes et comportements. Sauver des vies et protéger la forêt (messages de prudence et de prévention, respect des obligations de débroussaillage aux opérateurs des parcs photovoltaïques...).

### La vigilance crues



2 périmètres d'intervention : Vienne-Charente-Atlantique (VCA) et Gironde-Adour-Dordogne (GAD).

Sur VCA, 21 prévisionnistes d'astreinte de crues pour 24 tronçons surveillés. La mise en vigilance a été déclenchée à 85 reprises.

Sur GAD, 3 événements importants sur le bassin de l'Adour : les prévisionnistes ont déclenché une vigilance sur au moins l'un des 26 tronçons surveillés à 107 reprises sur le bassin de l'Adour et 20 reprises sur le bassin de la Dordogne.

**113 jours de vigilance** : 86 jours jaune et 27 jours orange.

Fin décembre, la plus forte crue enregistrée depuis janvier 1843 sur le bassin de la Midouze et les plus forts débits jamais mesurés sur de nombreuses stations..

## LA DREAL S'ASSURE DE LA PRÉSERVATION DES RESSOURCES ET DES MILIEUX NATURELS

### PARC NATUREL

Projets de PNR de la Montagne Basque et de Gâtine Poitevine : élaboration de 2 chartes (volet diagnostic territorial).

### SITES CLASSÉS ET INSCRITS

Programme de classement national des sites et monuments naturels dont la protection est d'intérêt général. En juillet, [classement du parc de la Garenne et des jardins du Roy de Nérac \(Lot-et-Garonne\)](#)



*Le pavillon des bains du Roy*

### BIODIVERSITÉ

#### ESPÈCES PROTÉGÉES

En novembre, **3e comité régional de la biodiversité**, instance de gouvernance, lieu privilégié d'information, d'échange, de concertation et de consultation.

Mise en œuvre de la déconcentration des avis du Conseil National de Protection de la Nature (CNP) au profit des Conseils Scientifiques Régionaux du Patrimoine Naturel (CSRPN).

Mesures compensatoires «espèces protégées» pour la LGV SEA Tours-Bordeaux. **3 800 hectares pour 350 sites de compensation.**

Finalisation du diagnostic de la stratégie régionale de biodiversité (SRB) avec un co-pilotage Région et État (DREAL, OFB et agences de l'eau) associant collectivités locales, acteurs socio-économiques (agricoles, forestiers, carriers...), associations et experts naturalistes.

#### ESPÈCES ET CONNAISSANCE

Coordination avec les DDT-M de prises d'arrêtés préfectoraux de lutte contre certaines espèces exotiques envahissantes.

9 plans nationaux d'actions (PNA) en faveur des espèces menacées. Lancement de la 3e génération du plan en faveur de l'Ourtarde canepetière et de la 2e génération en faveur du Lézard ocellé, de la Loutre d'Europe et de l'Esturgeon d'Europe.

Nouveau PNA en faveur des végétations de bords d'étangs arrière-littoraux des Landes et de Gironde.

#### ESPACES PROTÉGÉS

Réserve Naturelle Nationale géologique du Haut-Poitou (en 79 et 86) : lancement des études d'avant-projet.

Appel à projets pour l'amélioration des connaissances naturalistes sur les habitats et espèces d'intérêt communautaire en sites Natura 2000 « inventaire complémentaire du Sonneur à ventre jaune sur le territoire du PNR Périgord Limousin ».

[Colloques et séminaires internationaux : Life « Baie de l'Aiguillon »](#), en octobre sur la restauration des fonctionnalités environnementales du littoral en contexte conchylicole et la problématique de la restauration des friches ostréicoles.

Séminaire biogéographique alpin Pyrénées Midi-Pyrénées, avec les animatrices des sites Natura 2000 et le Conservatoire Botanique National.



*Lézard ocellé*

### EAU ET RESSOURCES MINÉRALES

Le 12 octobre, signature de la convention de partenariat sur l'eau entre l'État, les agences de l'eau Adour-Garonne et Loire-Bretagne, et le Conseil régional Nouvelle-Aquitaine.

En octobre, organisation du groupe technique national Macrophytes.

**Mobilisation de la DREAL pour une période d'étiage** étendue de mai à fin octobre, les débits moyens journaliers sont publiés chaque jour ouvré.

La fréquence des jaugeages est augmentée afin de garantir une qualité optimale

des données, 941 jaugeages sur Vienne Charente Atlantique et 818 sur Garonne Adour Dordogne.

Le réseau hydrométrique de suivi d'étiage géré par la DREAL est constitué de près de 200 stations.

[Pour aller plus loin](#)

**La DREAL s'assure de la préservation des ressources et des milieux naturels.**

- 10,5 M€ pour la préservation des sites et paysages, de l'eau et de la nature.
- 8,3 M€ mobilisés pour 169 opérations financées portées par 90 structures.



*Méthode de jaugeage point par point au moulinet*



## LA DREAL AGIT EN PARTENARIAT ET EN RÉSEAU

### PARTENARIATS

- DREAL/CCI : sensibiliser et accompagner les entreprises soumises aux obligations réglementaires issues de la Loi d'Orientation des Mobilités (LOM) et promouvoir la mise en oeuvre volontaire d'un plan de mobilité employeur.
- Co-organisation des rencontres « Entreprises et Mobilité au Travail ».

#### Plan régional santé environnement

Contribution au site Acteurs / Actions Santé Environnement en Nouvelle-Aquitaine.

[En savoir +](#)



#### Soutien à la vie associative

- 127 projets proposés par 92 associations.
- [52 projets subventionnés](#) portés par 46 associations.
- Communication réglementaire et accompagnement des associations durant la phase Covid.

**284 K€** accordés

#### Éducation à l'environnement et au développement durable

- Contribution à la création d'aires éducatives terrestres et marines.
- Mise à disposition de supports pédagogiques (qualité de l'air intérieur, gaspillage alimentaire...).
- Participation aux jurys des services civiques axés sur la sensibilisation à la lutte contre le gaspillage alimentaire et sur le développement durable.

#### « Vers une alimentation saine et durable », la DREAL accompagne les territoires.

Animation du réseau pluri-acteurs DREAL/DRAAF/ARS/ADEME/Pays et quartiers de Nouvelle-Aquitaine.



Outil web  
« L'Essaimeur »

Déploiement de l'outil, vitrine d'initiatives et de démarches alimentaires, centre de ressources. Animation en collaboration avec GRAINE NA. [En savoir +](#)

#### Participation citoyenne

Collaboration avec les 4 compagnies des Commissaires Enquêteurs et les 4 tribunaux administratifs en vue de la programmation annuelle et le financement d'actions de formation thématiques.

#### Rénovation de l'habitat

Mobilisation des services de la DREAL aux côtés de la Région et l'ADEME pour la mise en place du programme SARE (service d'accompagnement à la rénovation énergétique des logements).

#### Réseau Paysage Nouvelle-Aquitaine

Copilotage DREAL, Région Nouvelle-Aquitaine, Union Régionale des CAUE, Conservatoire des Espaces Naturels et Ecole Nationale d'Architecture et de Paysage de Bordeaux. Améliorer la prise en compte de la qualité et la diversité paysagère dans les projets et aménagements de toutes échelles.

## LA DREAL INFORME ET AGIT EN TRANSPARENCE

### OBJECTIFS DE DÉVELOPPEMENT DURABLE (ODD)

#### Mise à disposition de 2 outils:

- Intégration des ODD lors de l'élaboration ou la révision d'un SCOT : [une boîte à outils SCOT/ODD](#)



- [un observatoire des objectifs régionaux de développement durable](#) met à disposition des indicateurs pour le suivi de la contribution à l'atteinte des ODD.

### ÉVALUATION ENVIRONNEMENTALE

Prévention des atteintes à l'environnement, transparence des choix et participation du public sont les objectifs de l'évaluation environnementale.



- Eaux, sols, biodiversité, risques, santé humaine, paysages et cadre de vie.. : missionnée auprès d'autorités environnementales indépendantes, la DREAL instruit les dossiers d'évaluation environnementale des projets, plans, schémas et programmes déposés par les maîtres d'ouvrages.
- Les moyens et les pratiques ont été adaptés vers le «tout dématérialisé» pendant la crise sanitaire pour traiter toutes les demandes sans délais (970 dossiers déposés en 2020).
- Pour améliorer l'analyse des réalisations susceptibles d'affecter l'environnement et la recherche d'une meilleure prise en compte des enjeux, les échanges, tant avec les porteurs de projet et les services en amont

des dépôts de dossiers, qu'avec nos partenaires du réseau évaluation environnementale, se sont poursuivis en modalités adaptées.

- 8 098 visites de la rubrique internet consacrée à l'évaluation environnementale, soit +12 % par rapport à 2019, et 7 306 consultations des examens au cas par cas.
- 970 décisions et avis pour les projets de 28 entreprises, 32 sociétés d'aménagements et investisseurs immobiliers, 39 développeurs et transporteurs d'énergie, 105 collectivités et 333 particuliers.

#### Autorité environnementale et évaluation

[En savoir +](#)

#### Missions régionales d'autorité environnementale du conseil général de l'environnement et du développement durable

[En savoir +](#)



## LA DREAL INSTRUIT ET CONTRÔLE

### CONTRÔLE ROUTIER ET RÉGULATION

**Activité véhicules** : réceptions et surveillance administrative des centres de contrôle technique.

La DREAL a soutenu les constructeurs et aménageurs : 66 réceptions en grande série, 1 961 réceptions unitaires, 45 ouvertures de centres.

Information des transporteurs sur l'ouverture des centres de contrôle poids lourds. L'action de surveillance du contrôle technique a été fortement impactée par les restrictions de déplacement : 19 sanctions prononcées ou proposées.

**Activité suivi des entreprises de transport public de marchandises ou de voyageurs (Registre)** : 5 652 entreprises sont inscrites au registre des transports, 6 122 licences valides (4 023 Marchandises et 2 099 Voyageurs), 60 545 copies conformes valides (46 008 Marchandises et 14 537 Voyageurs);

348 nouvelles inscriptions au registre et 139 radiations, 1 216 licences et 13 276 copies conformes délivrées.

Depuis le 10 février, le déploiement de l'outil 6TZen permet aux usagers de réaliser leurs démarches de façon dématérialisée.

#### **Activité contrôle des transports routiers**

1 104 opérations de contrôle sur route : 7 605 véhicules (6 186 non résidents), dont 1 643 en infraction, 8 059 conducteurs.

3 271 infractions relevées (dont 1 676 sur la RSE et 1 050 sur la réglementation transport), 1 185 969 € de consignations prélevées et 219 113 € d'amendes forfaitaires perçues.

157 entreprises contrôlées : 33 PV pour 536 infractions.

#### **Activité de la commission territoriale des sanctions administratives (CTSA)**

3 entreprises convoquées et sanctionnées (2 de Nouvelle-Aquitaine et une polonaise).

### INSTALLATIONS CLASSÉES

L'inspection a maintenu une forte présence sur le terrain avec plus de 1 586 visites d'installations classées et 111 demandes d'autorisation et d'enregistrement ICPE instruits, dont 17 refus.

#### Action de contrôle d'un centre de traitement de déchets d'activités de soins pendant le confinement

- Post Lubrizol : 30 visites de contrôle des écoulements d'effluents et des rétentions de sites Seveso + 40 visites de sites voisins de sites Seveso.

#### L'inspection des installations classées en action(s)

#### **Le risque industriel et relance industrielle**

Suivi de la construction d'une usine (impression 3D de pièces aéronautiques) dans une zone industrielle en Gironde.

Une usine du futur « vitrine » intégrant tous les derniers développements notamment en matière de site Bas Carbone.

Aucun rejet aqueux au milieu.

Enjeu sur le risque lié à des phénomènes d'explosion des poudres utilisées pour l'impression.

Le calendrier de construction particulièrement ambitieux a mobilisé l'inspection des installations classées de l'Unité Départementale et l'a poussée à proposer une organisation en mode projet afin d'instruire ce dossier dans des délais très contraints.

#### **AUDITS ÉNERGÉTIQUES OBLIGATOIRES**

Repérer les gisements d'économies d'énergie chez les plus importants consommateurs professionnels (tertiaires et industriels). Réalisation de la 2e vague d'audits pour les 418 entreprises identifiées « obligées ». Elles disposent d'une note de la DREAL synthétisant ses principaux critères de validation des dossiers.



#### **FAUNE ET FLORE**

3 596 documents ont été délivrés dans le cadre du commerce des espèces sauvages menacées d'extinction (CITES).

763 dossiers ont fait l'objet d'un avis ou d'une instruction visant à la prise en compte des espèces protégées, dont 334 sont concernées par une dérogation. 61 dossiers en cours d'accompagnement amont pour lesquels une demande de dérogation est estimée nécessaire.

#### **POLICE DES SITES ET MONUMENTS NATURELS**

Actualisation de la Stratégie Régionale de Contrôles pour renforcer la pression de contrôle sur les non-conformités les plus impactantes pour l'environnement avec les 12 DDT(M) et la DR OFB.



*Contrôle coordonné sur le site classé du Marais mouillé poitevin*

## LA DREAL INSTRUIT ET CONTRÔLE

### OUVRAGES HYDRAULIQUES

1 200 km de digues

Le service de contrôle exerce, sous l'autorité des préfets de départements, le contrôle de la sécurité de l'ensemble des ouvrages hydrauliques classés de la région à savoir les barrages concédés (relevant du Code de l'énergie), les barrages autorisés (relevant du Code de l'environnement) et les ouvrages de protection contre les inondations (digues et barrages écrêteurs).

Le service de contrôle des ouvrages hydrauliques a réalisé notamment 56 inspections de barrages, 9 inspections de systèmes d'endiguement et 32 inspections de digues.

Il participe à la gestion de crise et assure également le suivi des concessions hydroélectriques (foncier, bilan économique, sur-équipements, continuité écologique).



Centrale hydroélectrique de Jousseau à Millac sur la Vienne

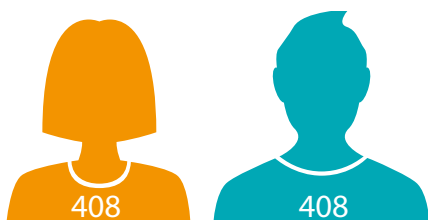
424 barrages classés

### Chiffres clés

- ▶ 12 inspecteurs des sites et paysages pour la gestion de 282 sites classés et 751 sites inscrits
- ▶ 128 décisions ministérielles en site classé, dont 115 autorisations
- ▶ 54 contrôleurs des transports terrestres
- ▶ 129 inspecteurs ICPE
- ▶ 61 visites d'équipements sous pression.

## SERVICES SUPPORTS :

### COORDINATION ET DIFFUSION D'UNE CULTURE COMMUNE



#### LES AGENTS

Une organisation pour permettre aux agents de la DREAL d'assurer leurs missions avec des valeurs d'écoute, de partage, d'exemplarité et d'objectivité. Ils affirment la cohésion et l'identité de la DREAL.

Investissement et déploiement de matériels (informatique, téléphonie, protections sanitaires), et engagement humain (accompagnement RH, formation, dialogue social) très importants pendant la crise sanitaire permettant une continuité des missions de service public de la DREAL.

Renouvellement et rationalisation du parc automobile de la DREAL vers un objectif de 50 % électrique d'ici 3 ans.

#### ANIMATION DES SERVICES EN REGION

La DREAL assure l'animation des 35 services déconcentrés du pôle ministériel (DDT(M), DREAL, DIRA, DIRCO, DIRM et DDCCS(PP)). A ce titre, elle anime le collège des directeurs des services déconcentrés. 19 ont été organisés en 2020.

En tant que responsable des budgets opérationnels de programmes (BOP) déléguée, la DREAL pilote les crédits pour 6 BOP régionaux (300 M€ en 2020), rend des comptes au contrôleur budgétaire régional (représentant de la direction du budget en région) sur l'utilisation de ces crédits et la maîtrise des budgets et propose à la préfète de région la répartition des crédits et effectifs (3 300 agents en 2020) entre les 35 services.

MTE : Ministère de la Transition Écologique  
MCTRCT : Ministère de la Cohésion des Territoires et des Relations avec les Collectivités Territoriales  
MAA : Ministère de l'Agriculture et de l'Alimentation

En tant que responsable de la zone de gouvernance des effectifs, elle a un rôle d'harmonisation des exercices RH pour tous les agents travaillant pour le MTE et le MCTRCT en Nouvelle-Aquitaine : mobilités, indemnités et promotions avec notamment en 2020 la mise en œuvre des lignes directrices de gestion relatives à la mobilité, aux parcours professionnels et aux promotions.

Le service social régional intervient à demande à la fois pour l'ensemble des services déconcentrés du MTE/MCTRCT, ses établissements publics, mais également pour les services relevant du MAA dont les lycées agricoles et pour leurs agents (5 500 agents suivis).

#### La DREAL, c'est aussi...

- ▶ 823 saisines par voie électronique traitées (+26%) en 1 an
- ▶ 77 enquêtes publiques
- ▶ 30 1327 visites sur le site internet de la DREAL (+ 13 % en un an)
- ▶ 160 mémoires juridiques produits.
- ▶ 114 000 actes comptables traités (835 M€ d'engagements et 440 M€ de paiements.
- ▶ Une gestion régionale mutualisée de 2 800 paies mensuelles pour les services de l'État bénéficiaires.



# ORGANISATION

## DIRECTION

- **Directrice régionale**  
Déléguée ministérielle de zone
- **Directeur régional délégué**
- **Directeurs adjoints**

Dossiers internes  
Pilotage de la zone de gouvernance des effectifs  
Mission soutien à la direction

Transition écologique et énergétique, nouvelle économie

Risques et évaluation environnementale  
Suivi des unités départementales  
Délégation zonale de défense et de sécurité

Aménagement du territoire et connaissance

## Délégation zonale de défense et de sécurité

- Animation réseau
- Préparation à la gestion de crise - Formation
- Gestion de projet et ingénierie de crise
- Gestion des astreintes

## Projet éolien off shore

## Appui à la stratégie en région

- Pilotage des ressources humaines régionales
- Service social régional
- Pilotage des moyens régionaux (crédits et effectifs)
- Gouvernance et GPEEC régionales

## SERVICES

### Secrétariat général

- Ressources humaines DREAL
- Affaires juridiques et commande publique
- Moyens et gestion financière

### Supports mutualisés

- Gestion régionale des ressources humaines (paie et retraite)
- Informatique, logistique
- Centre de prestations comptables

### Environnement industriel

- Risques accidentels
- Risques chroniques
- Énergie, sol, sous-sol

### Risques naturels et hydrauliques

- Risques naturels
- Ouvrages hydrauliques
- Hydrométrie et prévision des crues

### Déplacements, infrastructures, transports

- Transports routiers et véhicules
- Mobilité, infrastructures ferroviaires
- Investissement routes nationales

### Patrimoine naturel

- Eau et ressources minérales
- Biodiversité, espèces et connaissances
- Biodiversité, continuité et espaces naturels

### Aménagement, habitat, paysage et littoral

- Habitat
- Aménagement
- Paysage
- Littoral

## MISSIONS

### Connaissance et analyse des territoires

- Information géographique et analyse territoriale
- Observation, études et statistiques

### Évaluation environnementale

- Plans, schémas, programmes
- Projets

### Transition écologique

- Politiques Énergie Climat
- Démarches territoriales durables
- Partenariats associatifs et acteurs économiques
- Économie circulaire
- Construction durable

## UNITÉS DÉPARTEMENTALES ET BI-DÉPARTEMENTALES

- Charente - Vienne
- Charente-Maritime - Deux-Sèvres
- Dordogne

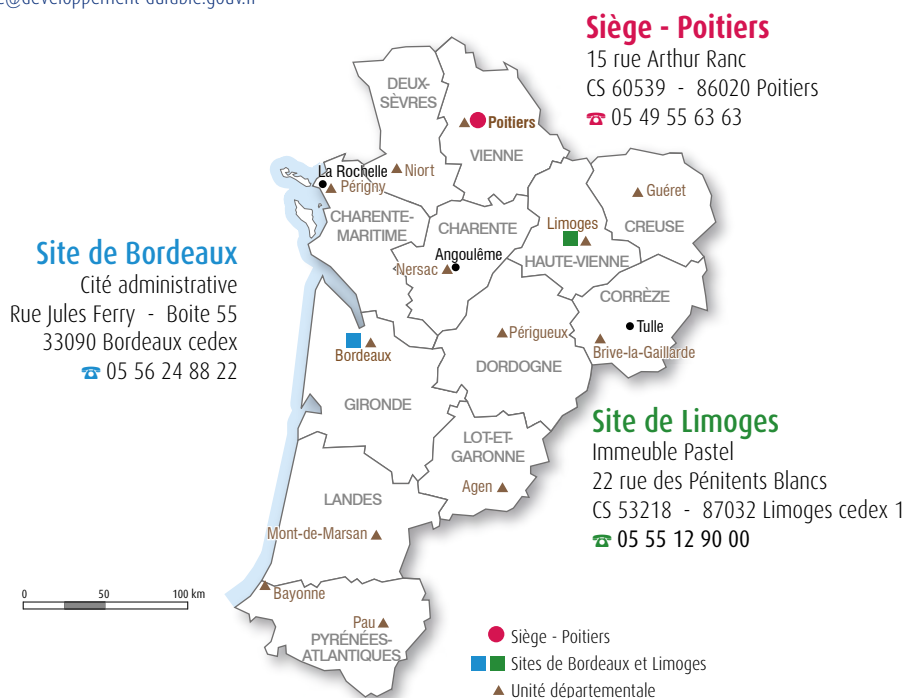
- Gironde
- Lot-et-Garonne
- Landes
- Pyrénées-Atlantiques

- Groupe des unités départementales
- Corrèze
  - Creuse
  - Haute-Vienne

# IMPLANTATIONS

## SERVICES

@ dreal-nouvelle-aquitaine@developpement-durable.gouv.fr



## UNITÉS DÉPARTEMENTALES ET BI-DÉPARTEMENTALES

### Unité départementale de Dordogne

Cité administrative - bâtiment A  
24016 Périgueux Cedex  
☎ 05 53 02 65 80  
@ ud-24.dreal-na@developpement-durable.gouv.fr

### Unité départementale de Gironde

Cité Administrative - rue Jules Ferry  
Boite 55 - 33090 Bordeaux Cedex  
☎ 05 56 24 83 50  
@ ud-33.dreal-na@developpement-durable.gouv.fr

### Unité départementale des Landes

Cité Galliane - 9 avenue Antoine Dufau  
40011 Mont de Marsan Cedex  
☎ 05 58 05 76 20  
@ ud-40.dreal-na@developpement-durable.gouv.fr

### Unité départementale du Lot-et-Garonne

935 avenue Jean Bru - 47916 Agen Cedex 9  
☎ 05 53 77 48 40  
@ ud-47.dreal-na@developpement-durable.gouv.fr

### Unité départementale des Pyrénées-Atlantiques

Cité administrative - rue Pierre Bonnard  
CS87564 - 64000 Pau  
☎ 05 47 41 31 00  
@ ud-64.dreal-na@developpement-durable.gouv.fr

### Unité bi-départementale de Charente / Vienne

Charente  
ZI de Nersac - 33 rue Ampère  
16440 Nersac  
☎ 05 45 38 64 64  
@ ud-16.dreal-na@developpement-durable.gouv.fr

Vienne  
20 rue de la Providence  
CS 50378 - 86009 Poitiers Cedex  
☎ 05 49 43 86 00  
@ ud-86.dreal-na@developpement-durable.gouv.fr

### Unité bi-départementale de Charente-Maritime / Deux-Sèvres

Deux-Sèvres  
ZI Saint-Liguair - 4 rue Alfred Nobel  
79000 Niort

Charente-Maritime  
ZI de Périgny - Rue Edme Mariotte  
17180 Périgny  
☎ 05 46 51 42 00  
@ ud-17-79.dreal-na@developpement-durable.gouv.fr

### Groupe des unités départementales

Unité départementale de la Creuse  
Cité administrative bâtiment B3  
17 place Bonnyaud  
23000 Guéret  
☎ 05 55 61 20 13  
@ ud-23.grud.ud.dreal-na@developpement-durable.gouv.fr

### Unité départementale de la Haute-Vienne

22 Rue des Pénitents Blancs  
87032 Limoges Cedex 1  
☎ 05 55 11 84 50  
@ ud-87.grud.ud.dreal-na@developpement-durable.gouv.fr

### Unité départementale de la Corrèze

19, rue Daniel de Cosnac  
CS40142  
19104 Brive-la-Gaillarde Cedex  
☎ 05 55 88 93 00  
@ ud-19.grud.ud.dreal-na@developpement-durable.gouv.fr