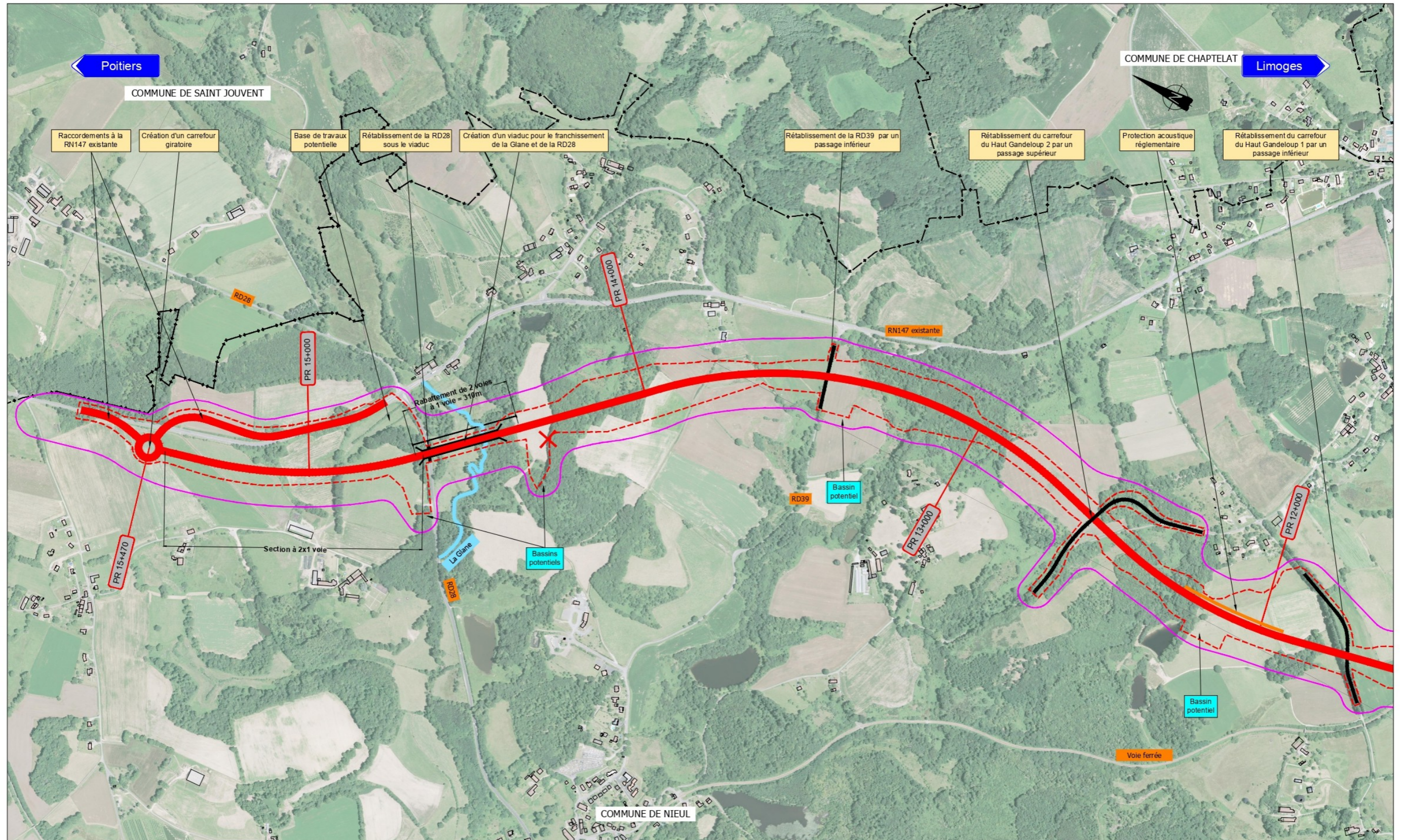




AMÉNAGEMENT DE LA RN147 A 2x2 VOIES AU NORD DE LIMOGES

ANNEXE n°1 : PLAN GÉNÉRAL DES TRAVAUX



Légende :

- Limites de communes
- Fuseau DUP
- Emprise projet prévisionnelle
- RN147 : Tracé Indicatif

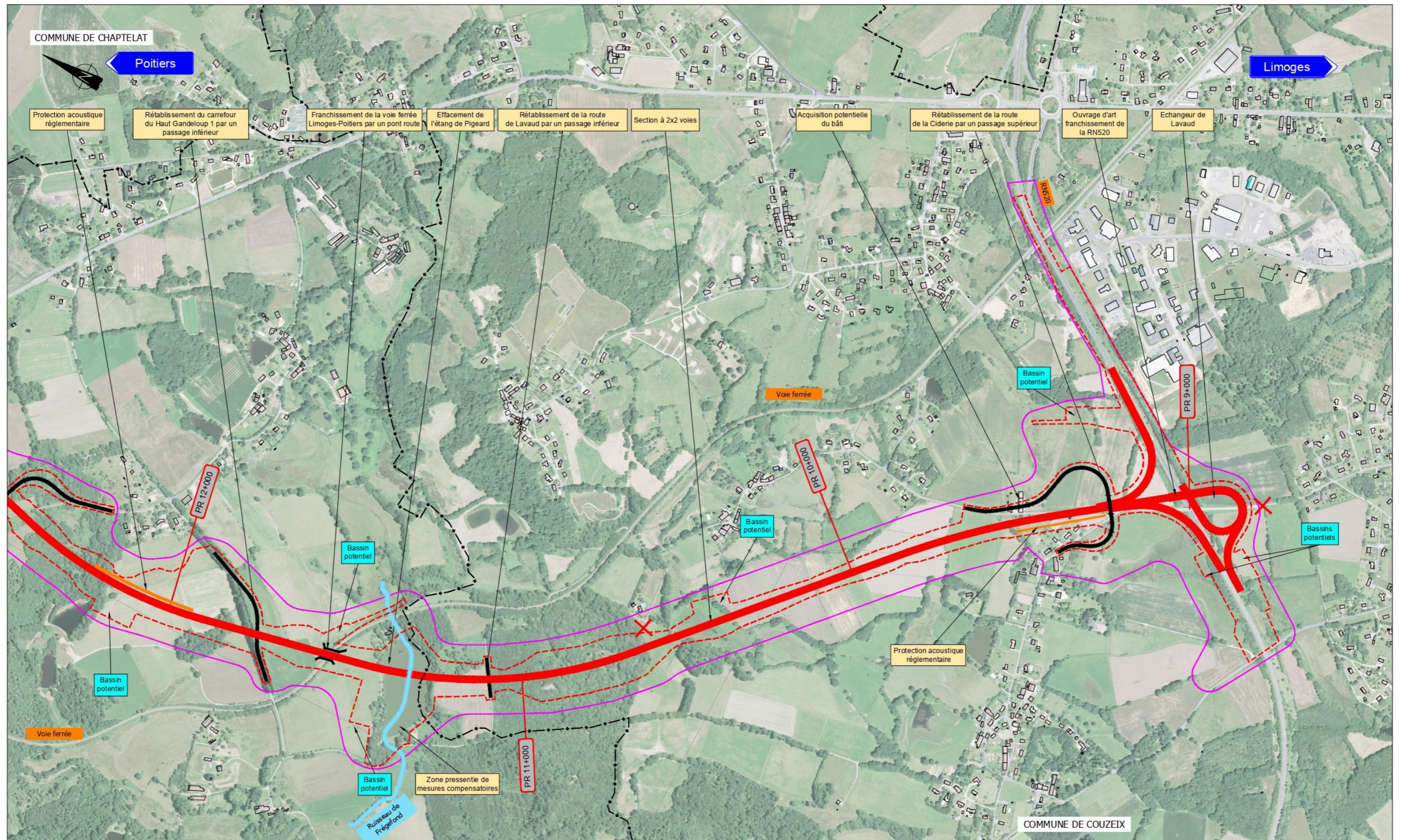
- Protection acoustique réglementaire
- Rétablissement de communication
- X Accès supprimé
- Viaduc
- Cours d'eau



Aménagement de la RN147 à 2x2 voies
au Nord de Limoges
Dossier d'enquête publique











Octobre 2018
Ech : 1 / 10 000



Légende :

-  Limites de communes
-  Fuseau DUP
-  Emprise projet prévisionnelle
-  RN147 : Tracé Indicatif

-  Protection acoustique réglementaire
-  Rétablissement de communication
-  Accès supprimé
-  Viaduc
-  Cours d'eau

 Direction régionale de l'Aménagement et de l'Équipement Nouvelle-Aquitaine	 PRÉFET DE LA RÉGION AQUITAINE-NOUVELLE-AQUITAINE POITOU-CHARENTAIS	Aménagement de la RN147 à 2x2 voies au Nord de Limoges Dossier d'enquête publique	 Juin 2018 Ech : 1 / 10 000							
31011	V07	DUP	GEN	000	000	00000	PGT	INT	3150	B_