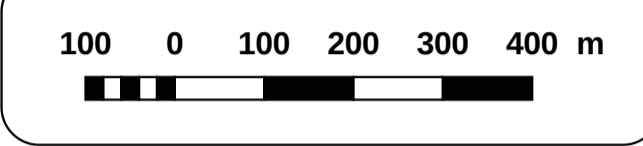
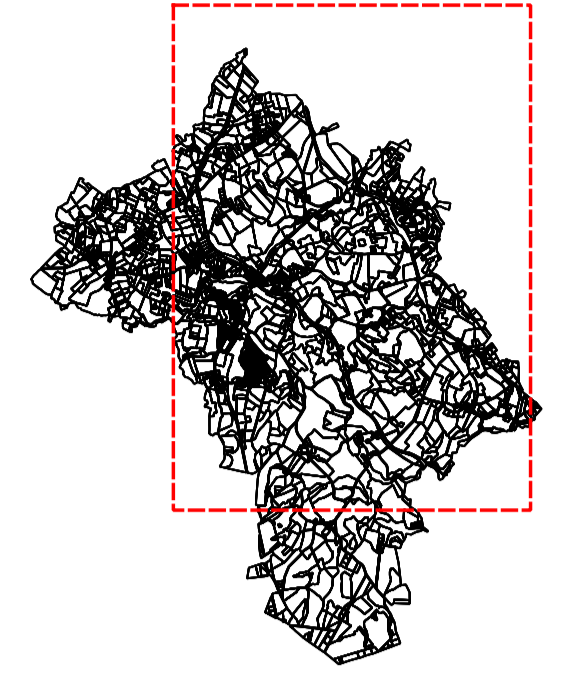


COMMUNE DE

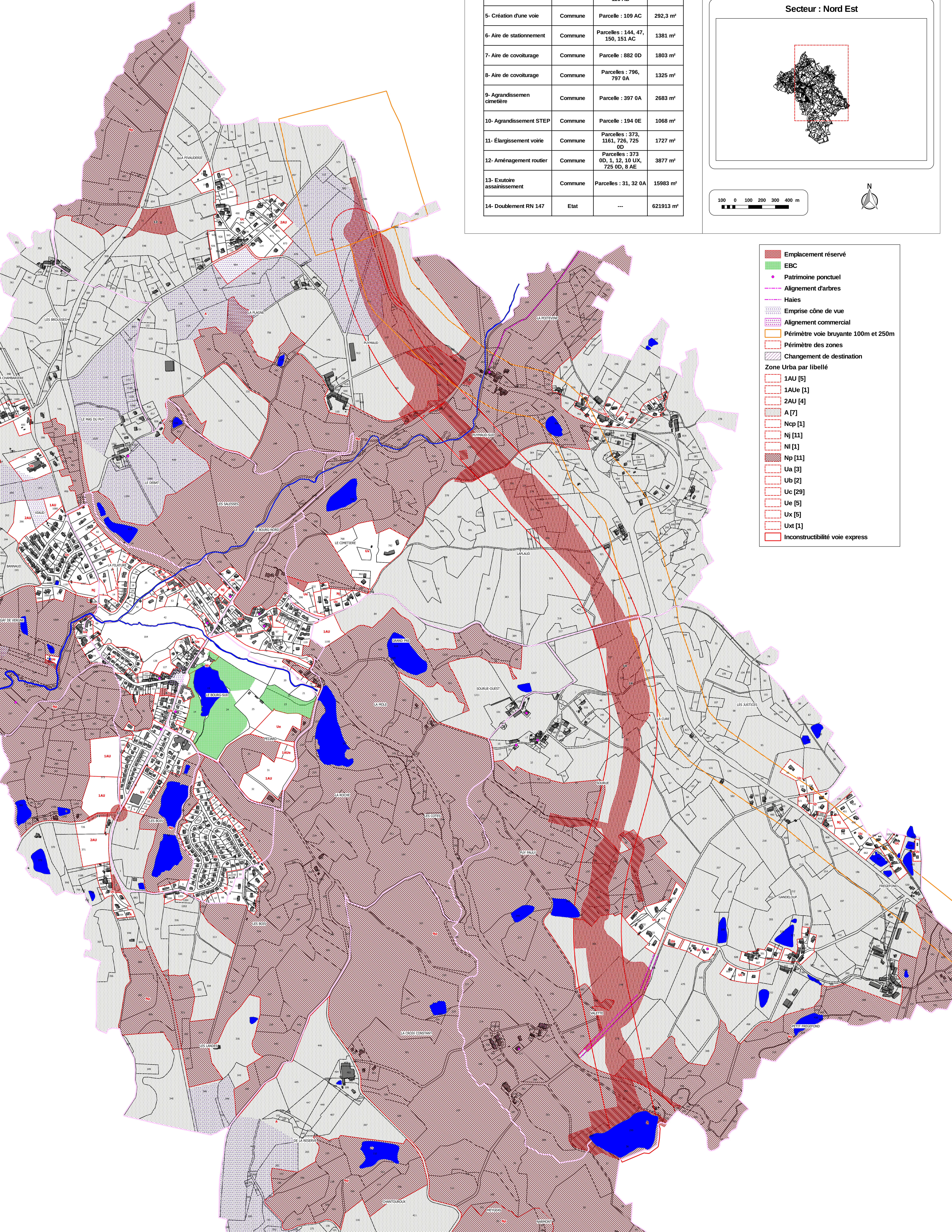
NIEUL 87

PLAN LOCAL D'URBANISME  
REGLEMENT GRAPHIQUE

Secteur : Nord Est



OBJET	BÉNÉFICIAIRE	PARCELLES	SUPERFICIE
1- Création de voie	Commune	Parcelle : 139 AC	97,4 m <sup>2</sup>
2- Dégagement de visibilité	Commune	Parcelle : 694 OE	172 m <sup>2</sup>
3- Dégagement de visibilité	Commune	Parcelle : 30 AC	76,5 m <sup>2</sup>
4- Création d'une place	Commune	Parcelle : 116 AB	155,7 m <sup>2</sup>
5- Création d'une voie	Commune	Parcelle : 109 AC	292,3 m <sup>2</sup>
6- Aire de stationnement	Commune	Parcelles : 144, 47, 150, 151 AC	1381 m <sup>2</sup>
7- Aire de covoiturage	Commune	Parcelle : 882 OD	1803 m <sup>2</sup>
8- Aire de covoiturage	Commune	Parcelles : 796, 797 OA	1325 m <sup>2</sup>
9- Agrandissement cimetière	Commune	Parcelle : 397 OA	2683 m <sup>2</sup>
10- Agrandissement STEP	Commune	Parcelle : 194 OE	1068 m <sup>2</sup>
11- Élargissement voirie	Commune	Parcelles : 373, 1161, 726, 725 OD	1727 m <sup>2</sup>
12- Aménagement routier	Commune	Parcelles : 373 OD, 1, 12, 10 UX, 725 OD, 8 AE	3877 m <sup>2</sup>
13- Exutoire assainissement	Commune	Parcelles : 31, 32 OA	15983 m <sup>2</sup>
14- Doublement RN 147	Etat	---	621913 m <sup>2</sup>



- Emplacement réservé
  - EBC
  - Patrimoine ponctuel
  - Alignement d'arbres
  - Haies
  - Emprise cône de vue
  - Alignement commercial
  - Périmètre voie bruyante 100m et 250m
  - Périmètre des zones
  - Changement de destination
- Zone Urba par libellé**
- 1AU [5]
  - 1AUe [1]
  - 2AU [4]
  - A [7]
  - Ncp [1]
  - Nj [11]
  - NI [1]
  - Np [11]
  - Ua [3]
  - Ub [2]
  - Uc [29]
  - Ue [5]
  - Ux [5]
  - Uxt [1]
  - Inconstructibilité voie express