

# SCORI AIRVAULT

Centre de prétraitement de déchets dangereux

Novembre 2016

Commission de Suivi de Site (CSS)

prêts pour la révolution de la ressource



# sommaire

<b>1   SUEZ - SITA Spé : Expert du traitement et de la valorisation de déchets dangereux et des sites et sols pollués</b>	<b>p.3</b>
<b>2   SCORI Airvault : Présentation du centre</b>	<b>p9</b>
<b>3   SCORI Airvault : Contexte administratif du site</b>	<b>p.18</b>
<b>4   SCORI Airvault : Bilan de l'année 2015</b>	<b>p.20</b>
<b>5   SCORI Airvault : Qualité, Résultats sécurités et environnementaux</b>	<b>p.25</b>
<b>6   SCORI Airvault : Investissements réalisés – Perspectives 2017</b>	<b>p.30</b>

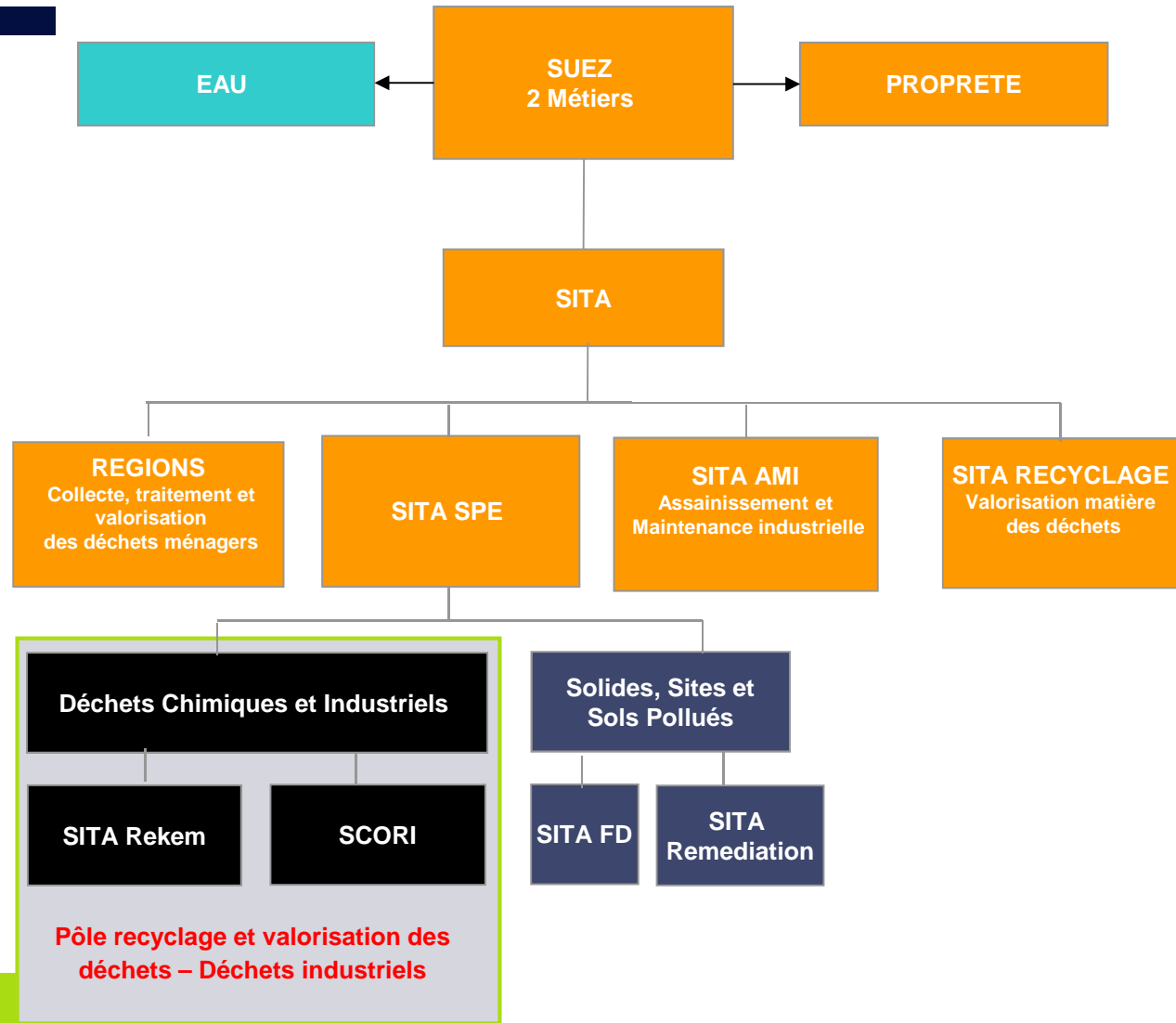
# SUEZ - SITA SPE

Expert de la valorisation et du  
traitement des déchets dangereux  
et des sites et sols pollués

# Organisation SUEZ

## SUEZ, LEADER MONDIAL

Dédié aux métiers de l'eau et des déchets présent sur 5 continents



# Les entités de SITA SPE



## Solides, Sites & sols Pollués (S3P)

- SITA FD
- SITA REMEDIATION  
(France, Belgique, Pays-Bas, Allemagne)



## Déchets Chimiques & Industriels (DCI)

- SITA REKEM
- SCORI
- SCORI GmbH
- ECOLTECNICA



## SITA SPE Iberica (Espagne)

- SOGARISA
- ECOCEM

# SITA REKEM - SCORI

**600** collaborateurs

**2** incinérateurs spécialisés dans le traitement de déchets dangereux

**1** unités de régénération

**13** plateformes transit-regroupement et prétraitement

**20** cimenteries partenaires en France

**6 000** producteurs de déchets pris en charge

**80** sites en Gestion Globale ou Déléguée

**780 000** tonnes prises en charge

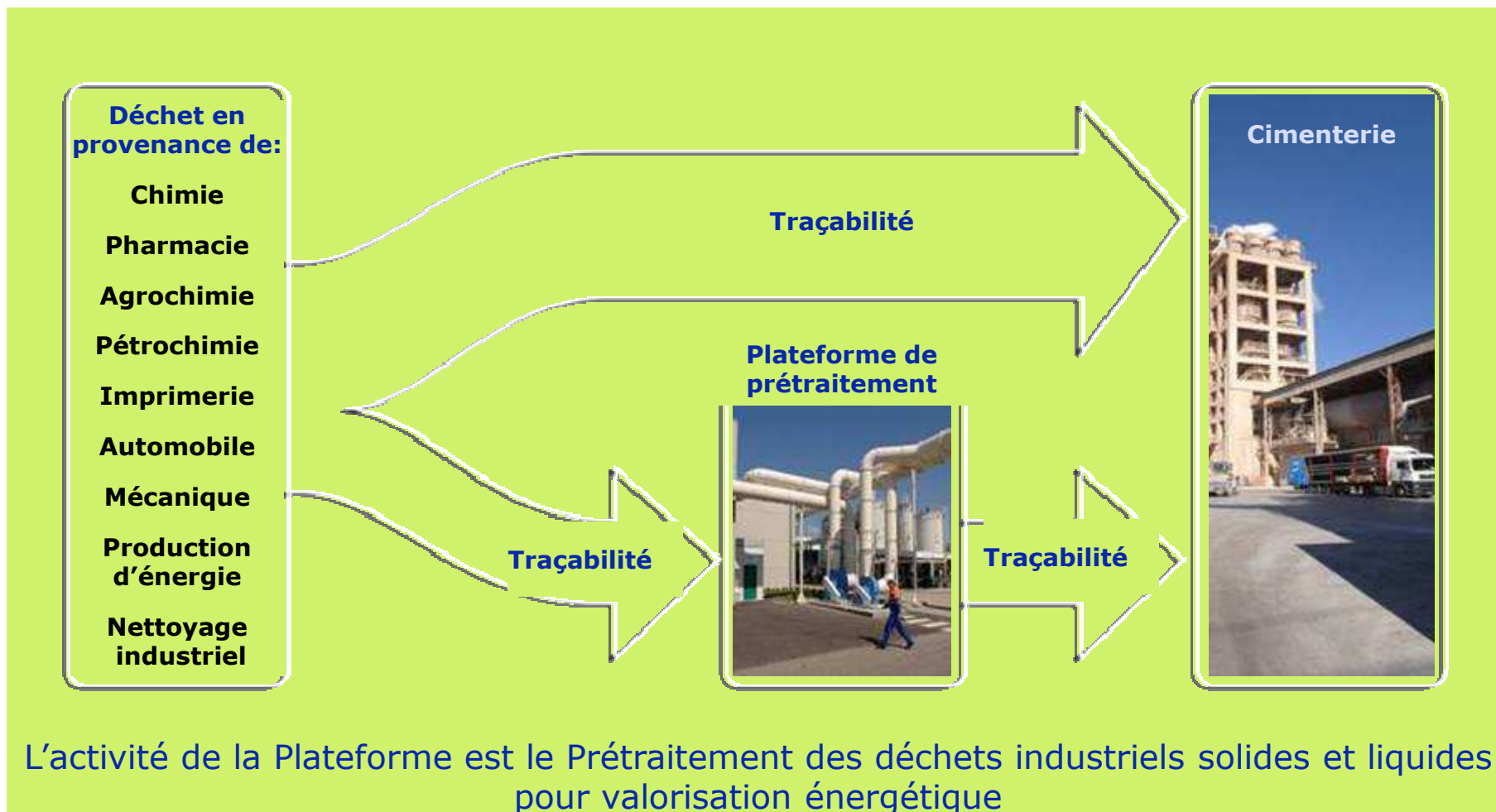
**170** M€ de Chiffre d'affaires



**SITA REKEM** dispose :

- de solutions de valorisation matière et énergétique notamment à travers le procédé de co-incinération en cimenterie de **SCORI**,
- de la capacité à traiter d'importantes quantités de déchets,
- d'un bon maillage du territoire pour permettre l'optimisation des collectes et du regroupement,
- des savoir-faire pour aider les entreprises à gérer le risque chimique et à répondre aux obligations réglementaires.

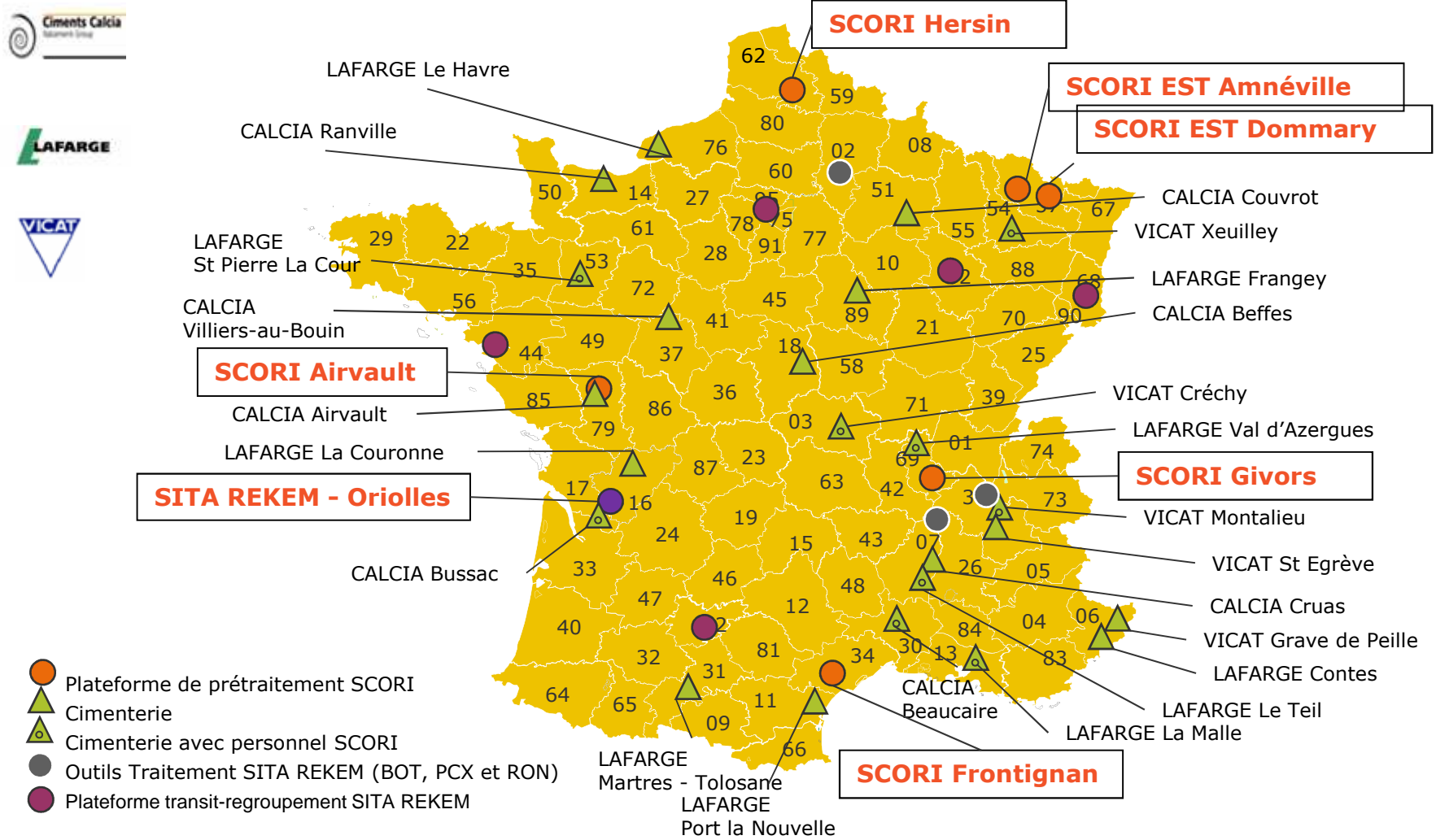
# SCORI



L'activité de la Plateforme est le Prétraitement des déchets industriels solides et liquides pour valorisation énergétique



# RESEAU – SCORI / SITA REKEM





# SCORI AIRVAULT

## Présentation du Centre

# SCORI AIRVAULT



**SCORI Airvault** est notre plateforme de prétraitement spécialisée dans la fabrication de combustible liquide de substitution (CLS via fluidification de déchets pâteux avec des solvants).

La plateforme est située à proximité de notre partenaire cimentier CALCIA Airvault. De part cette proximité géographique, en 2015, **67%** des volumes ont été valorisés à CALCIA Airvault.



- Date d'ouverture du site : **1995**
- Effectif : **16 personnes**
- Capacité de prétraitement : **20 000 T/an**

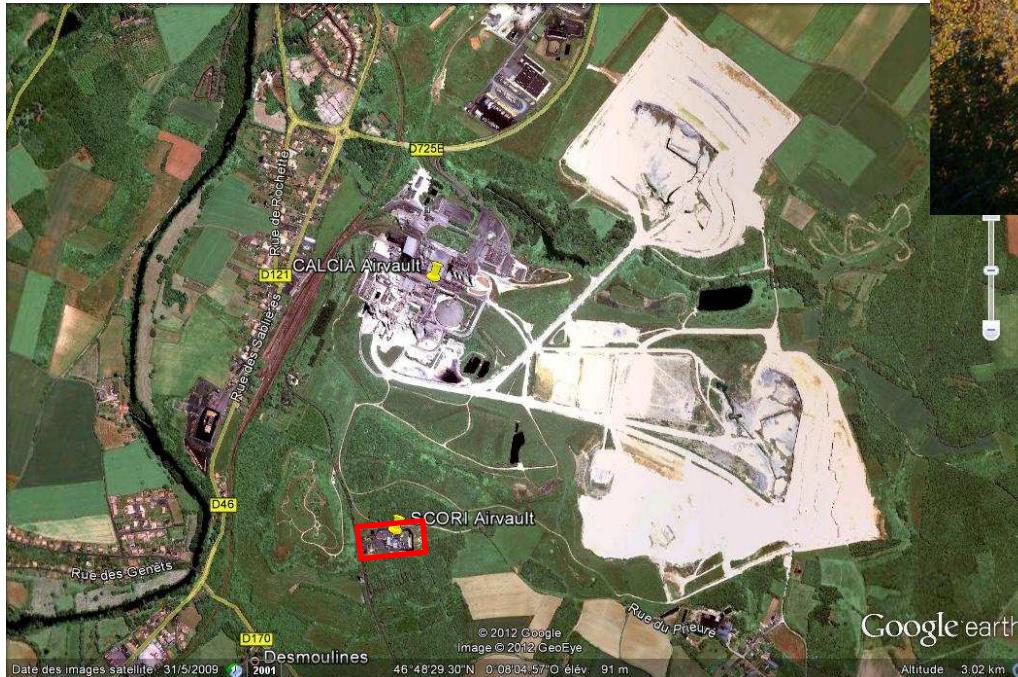
## PROCESS :

- Fluidification
- Transit – regroupement - prétraitement



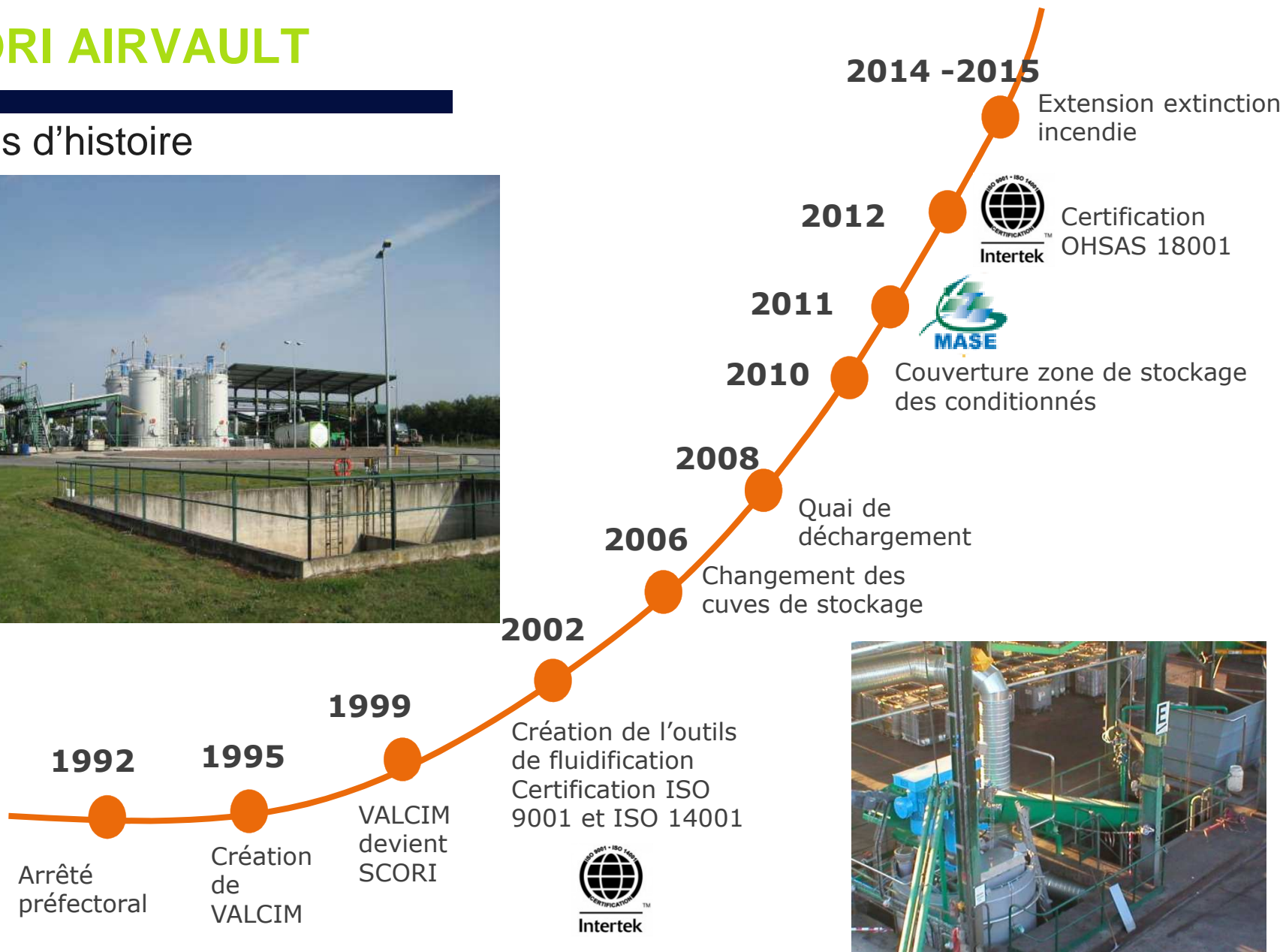
# SCORI AIRVAULT

Superficie de la plateforme : **18785 m<sup>2</sup>**  
Parcelles alentours appartenant à Calcia  
Distance SCORI – Cimenterie CALCIA : **4 km par la route**,  
Premiers Riverains : **400 m.**



# SCORI AIRVAULT

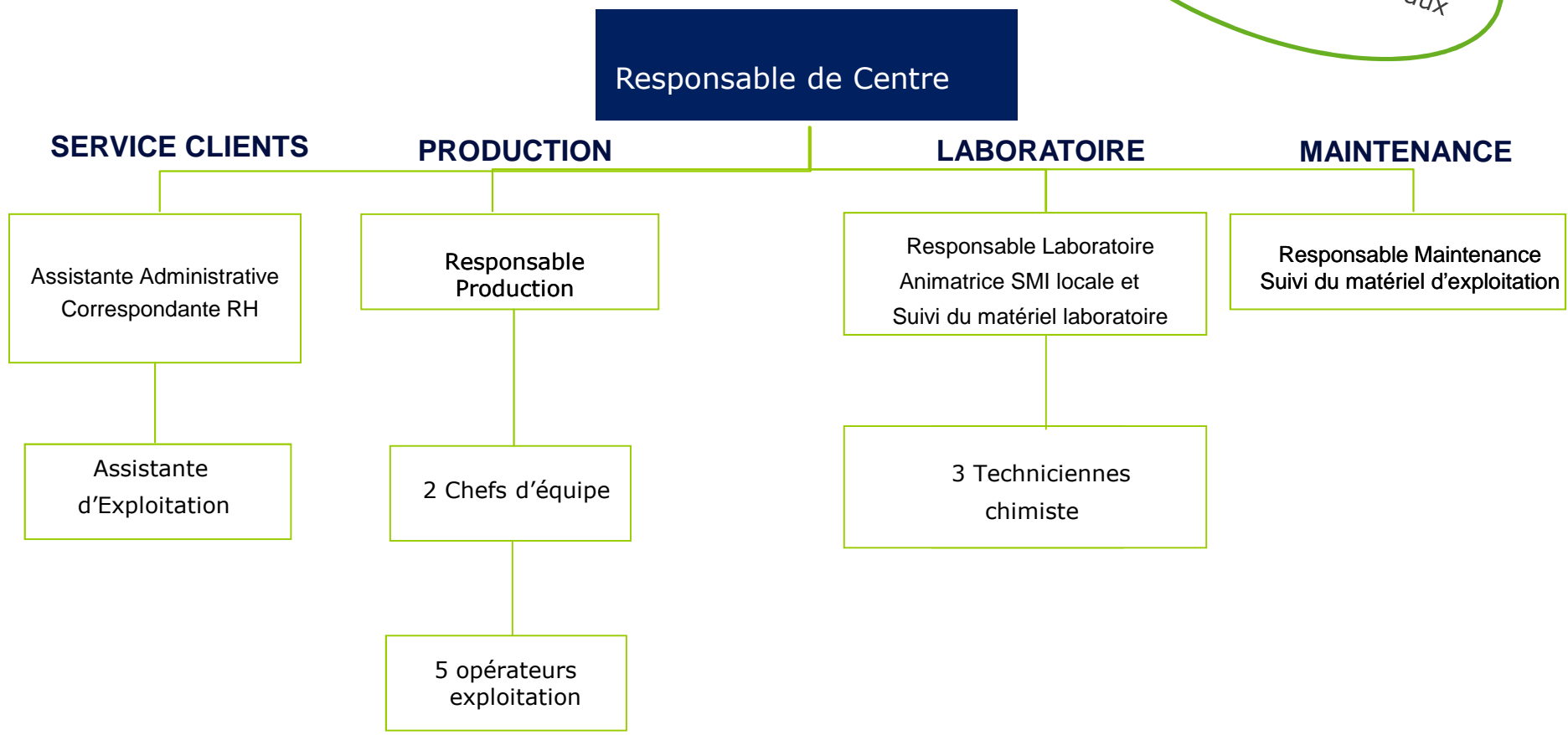
20 ans d'histoire



# SCORI AIRVAULT

Organigramme (16 collaborateurs)

**SERVICE COMMERCIAL**  
1 Responsable commercial  
2 Ingénieurs commerciaux  
2 Assistants





# SCORI AIRVAULT

## Type de déchets admis



### Combustibles Liquide de Substitution, Atelier de Fluidification

- Déchets de peinture, vernis, encre, colle
- Matières premières (cosmétologie)
- Culots de distillation
  
- Solvants usagés (acétone, White spirit, toluène)
- Déchets d'hydrocarbures (coupe pétrolière)

### Eaux souillées

- Eaux de lavage industrielles
- Loupés de fabrication



### Transit / Regroupement

- Regroupement de pâteux pour imprégnation
- Transit regroupement de DDQD / PC : Piles, néons, petits pots de peinture

### Réception des déchets sous différentes formes :

- Déchets en vrac (Camion citerne / hydrocureur / etc.)
- Déchets en conditionnés (GRV / fûts 200 l / 100 l / 60 l / etc.)

# SCORI AIRVAULT

## Stockage Vrac - Conditionnés



Silos de stockage – déchets vrac

4 silos de stockage de 50 m<sup>3</sup>.  
Agités en continu / ciel de cuve inerté à l'azote

Plateforme de stockage couverte depuis 2010.  
500 T de stockage de conditionnés autorisés par AP

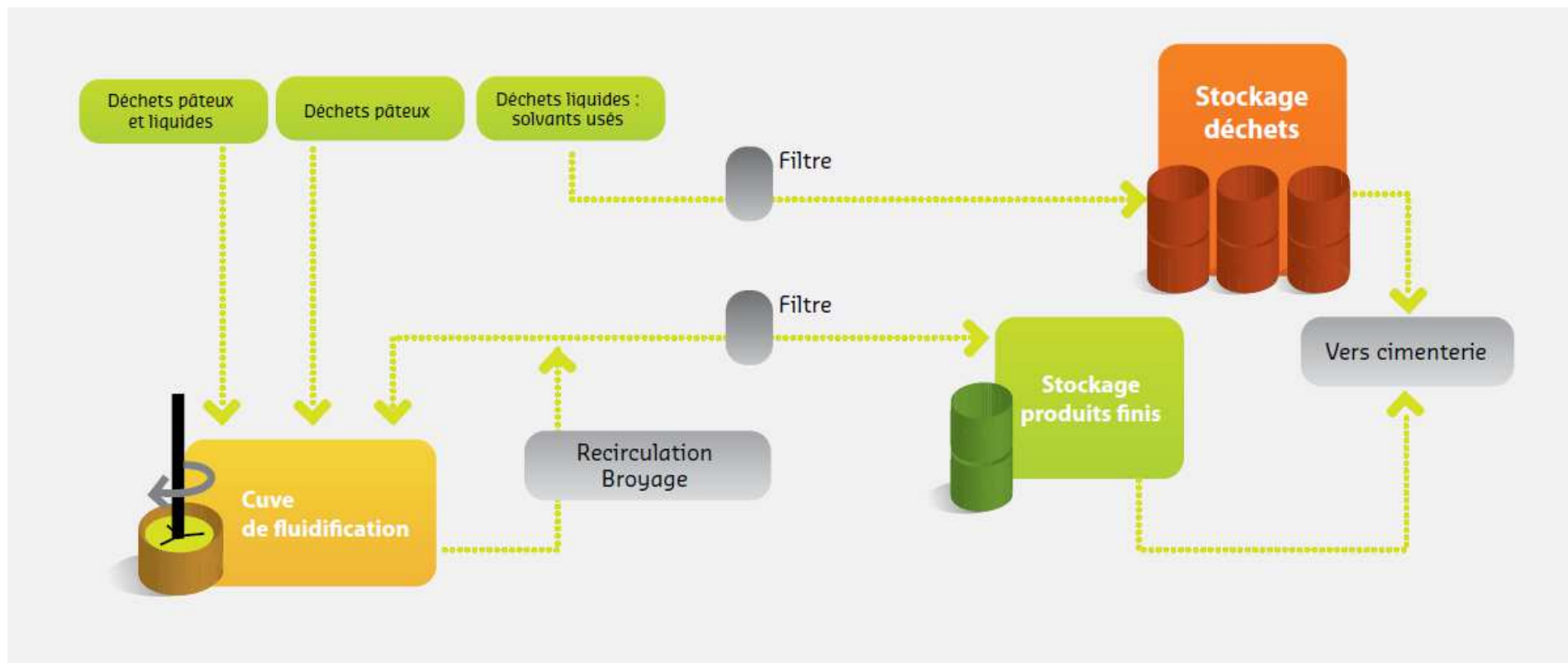


Aire de stockage – déchets en conditionnés



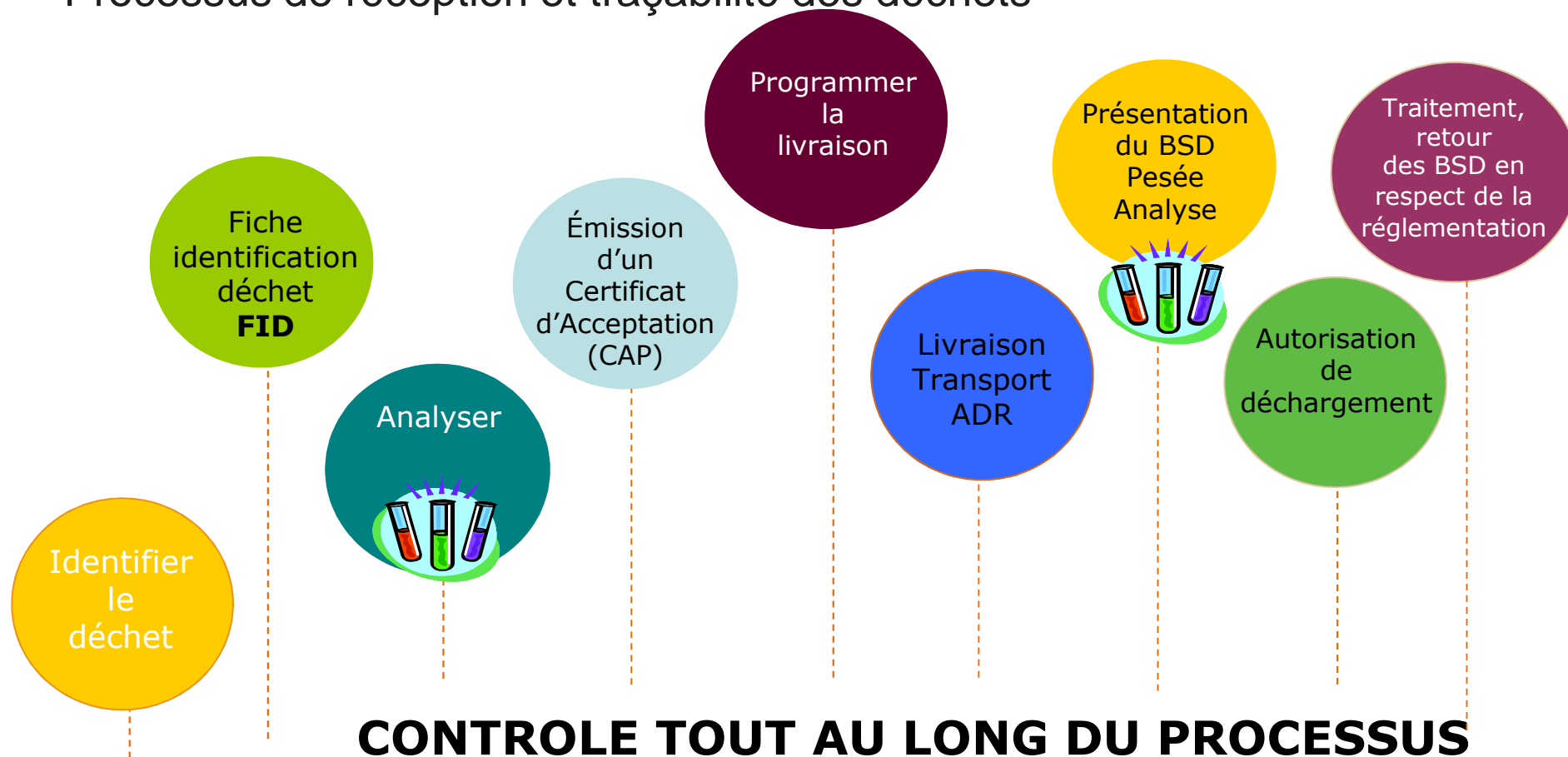
# SCORI AIRVAULT

## Schéma de principe (Fluidification)



# SCORI AIRVAULT

Processus de réception et traçabilité des déchets



# SCORI AIRVAULT

## Contexte administratif du site

# CONTEXTE REGLEMENTAIRE

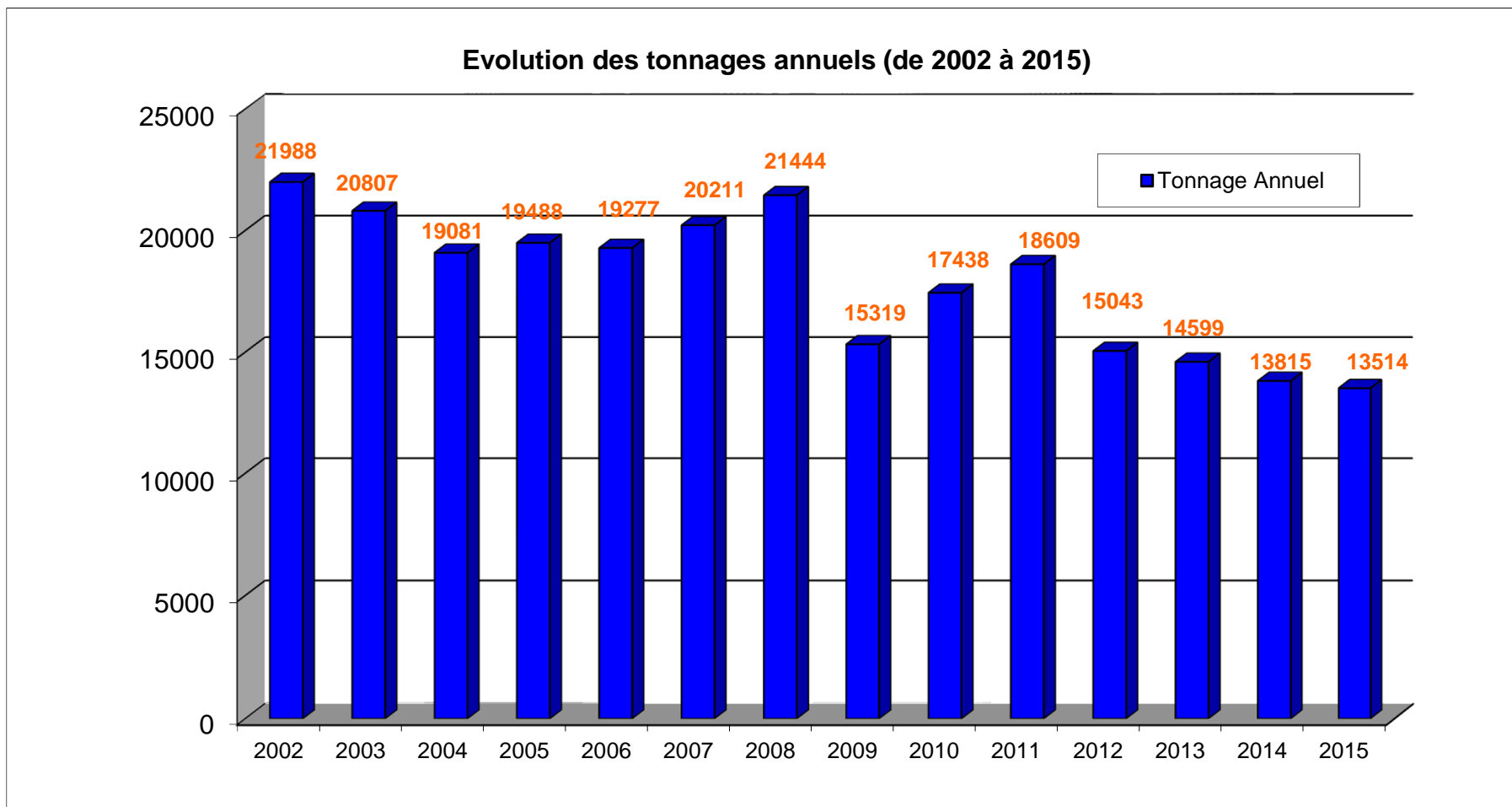
- **22 juin 1992** : Arrêté d'autorisation relatif aux Installations Classées pour la Protection de l'Environnement
  - Transit
  - Regroupement
  - Prétraitement de déchets industriels
- **Tonnage annuel Arrêté Préfectoral** : 20 000 tonnes
- Donner acte du 15 mai 2002 Réf A3865 concernant la prise en compte de modifications liées aux conditions d'exploitation et à l'actualisation des rubriques des installations classées.
- **2003** : Premier bilan de fonctionnement décennal
- **4 août 2009** : Nouvel arrêté d'autorisation relatif aux Installations Classées pour la Protection de l'Environnement, arrêté n°4857.  
*A noter que ce dernier arrêté abroge les dispositions du précédent ainsi que le donner acte référence A3865 du 15 mai 2002.*
- **Avril 2011** : Positionnement des activités du site sous les nouvelles rubriques de la nomenclature des ICPE au bénéfice de l'antériorité. Arrêté préfectoral complémentaire – Passage SEVESO Seuil haut
- **Juillet 2014** : Arrêté préfectoral complémentaire relatif à la constitution de garanties financières.
- **Avril 2016** : Refonte de l' Arrêté préfectoral intégrant les conclusions de l'étude de dangers.

# SCORI AIRVAULT

## Bilan de l'année 2015

# Bilan de l'année 2015

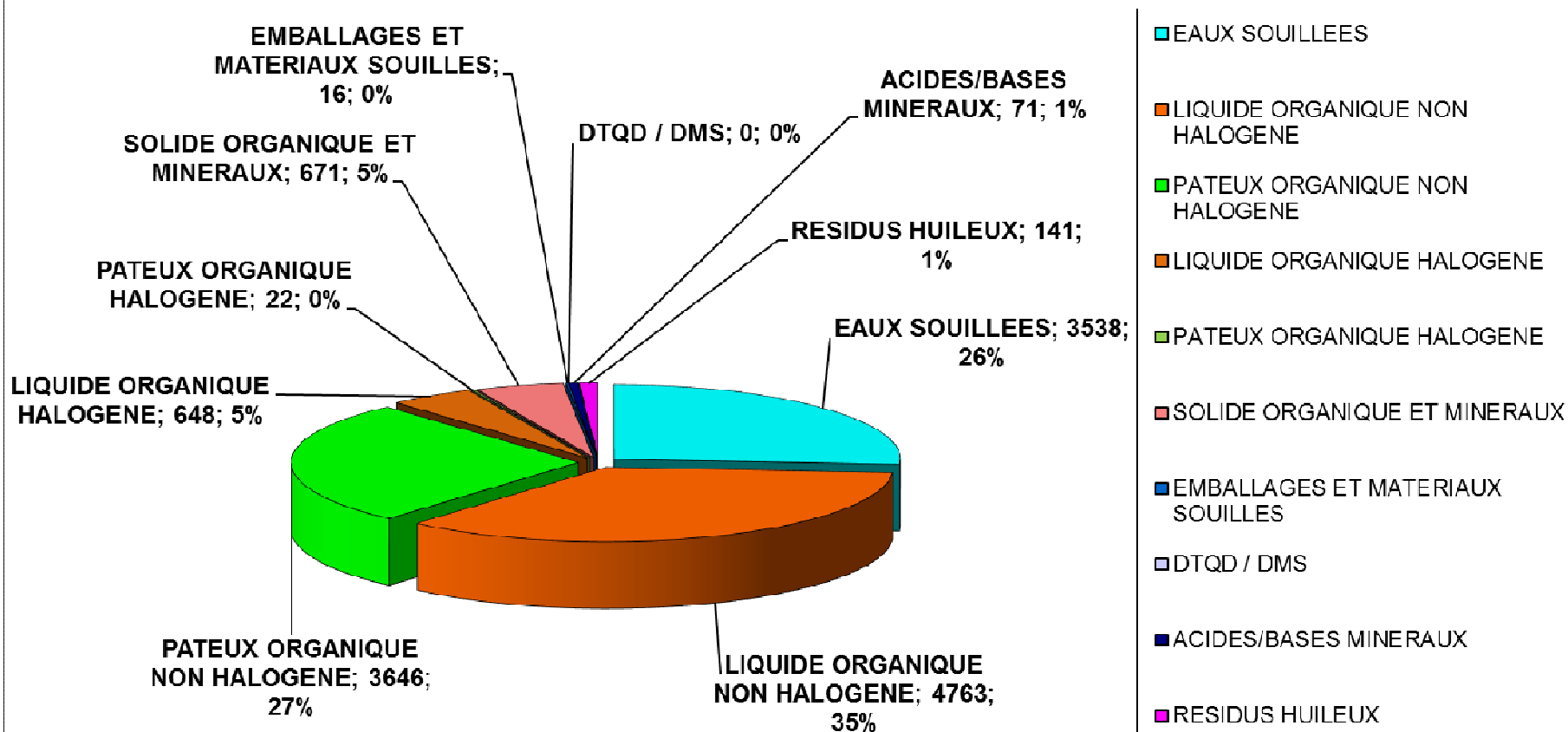
Activité - tonnage de déchets réceptionnés sur la plateforme SCORI Airvault (2002-2015)



# Bilan de l'année 2015

## Répartition des entrées en T par gammes (2015)

### Répartition des Entrées par Nature de Déchets (année 2015)

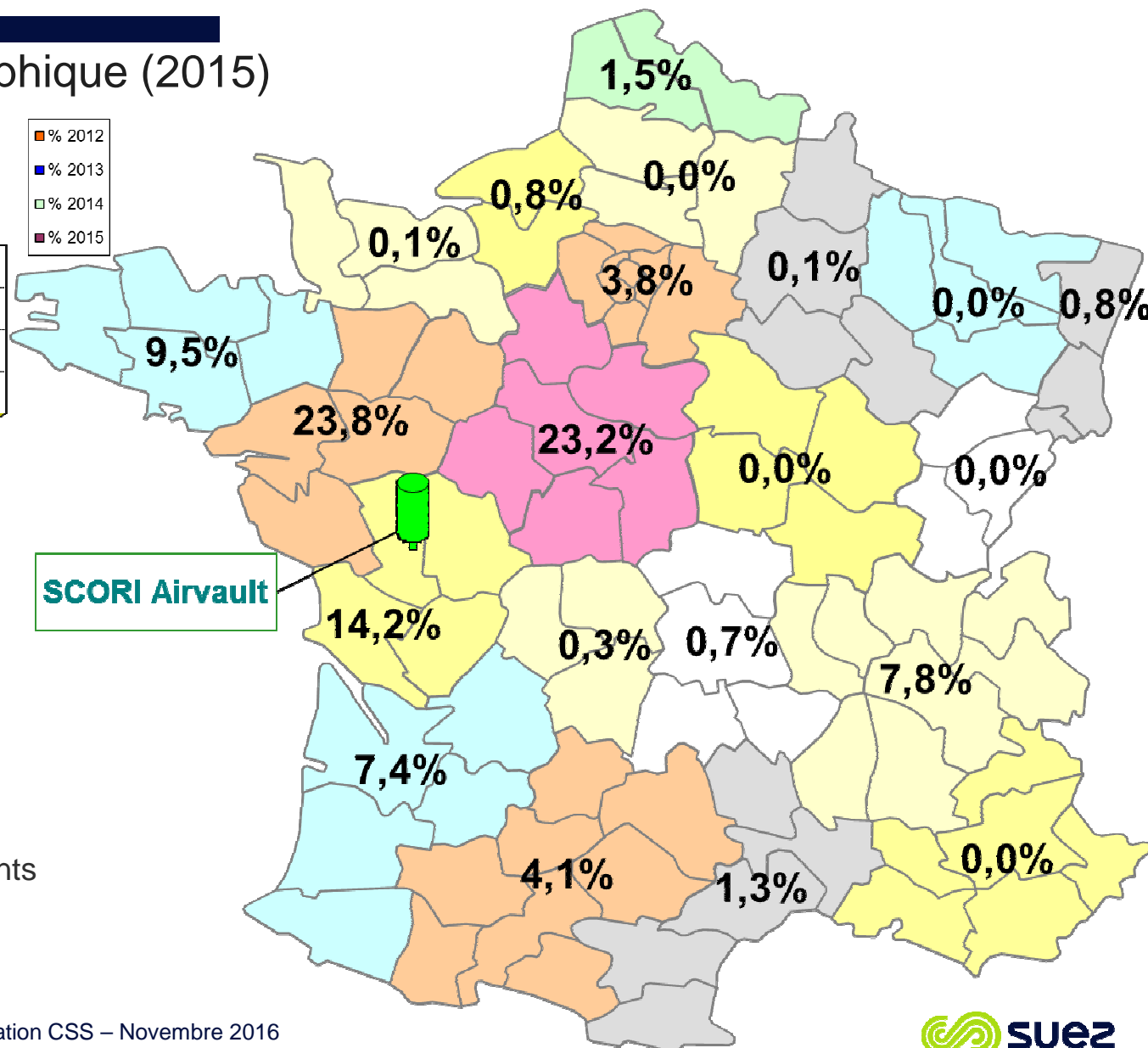
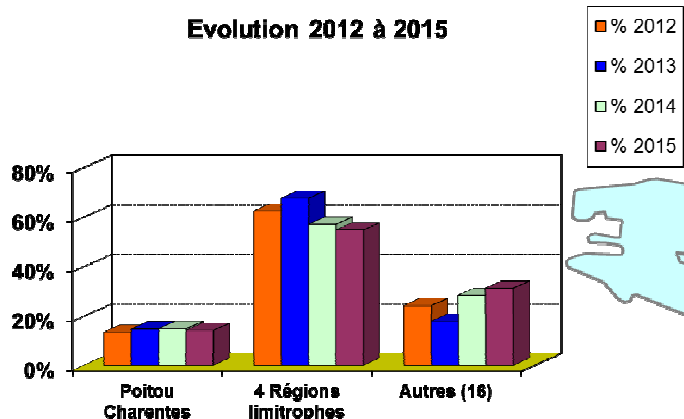




# Bilan de l'année 2015

## Provenance géographique (2015)

Evolution 2012 à 2015

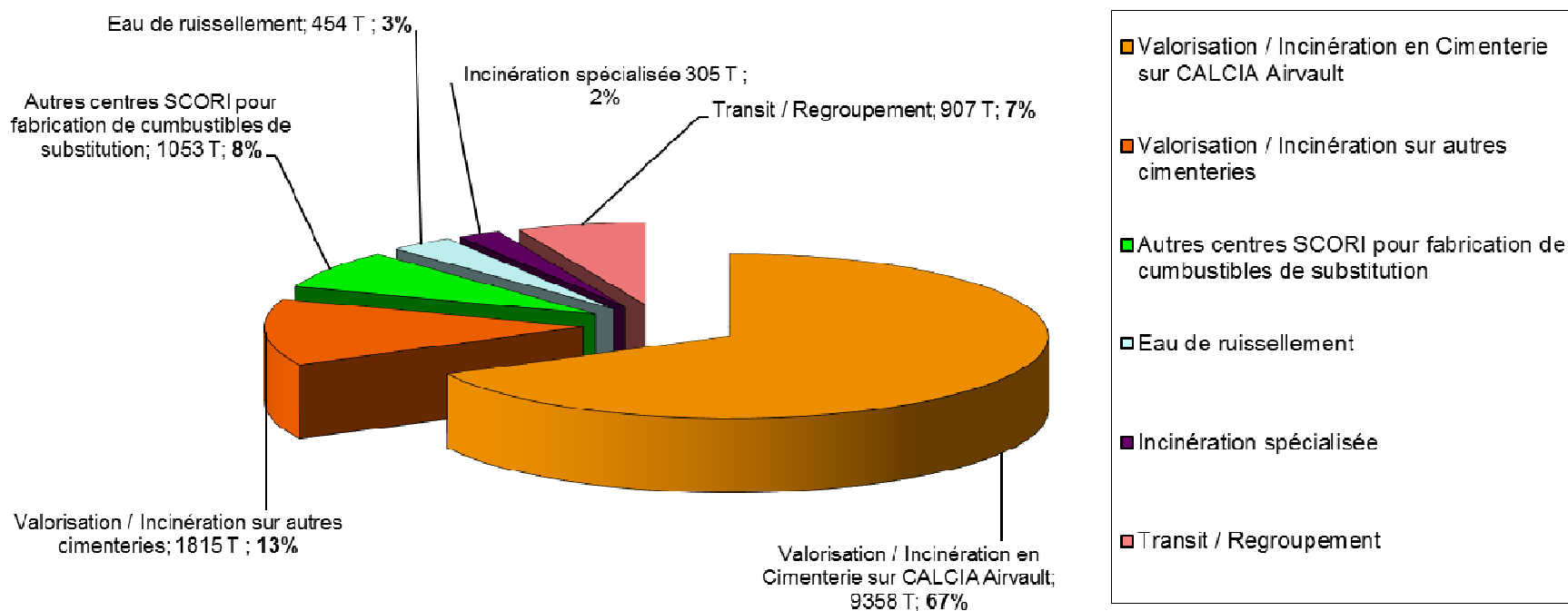


→ Région d'implantation et régions limitrophes  
 = 69 % des tonnages entrants

# Bilan de l'année 2015

## Répartition des sorties en T par gammes (2015)

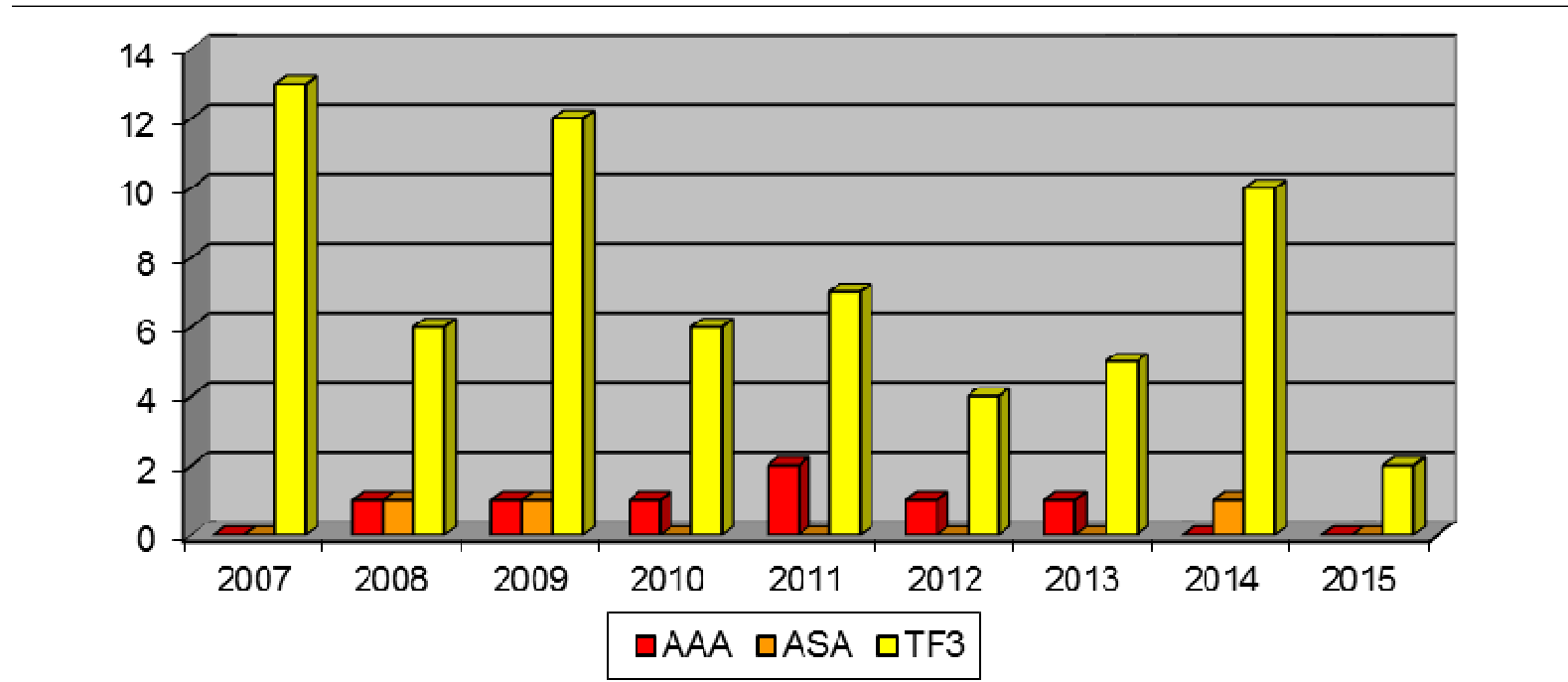
### Répartition sorties sur année 2015



# SCORI AIRVAULT

## Qualité, Résultats sécurités et environnementaux

# Résultats sécurité



**Les premiers soins concernent pour l'essentiel des chocs /heurts , des coupures**

**1 accident sans arrêt en 2016 (Douleur à l'épaule lors d'une opération de maintenance)**

# Résultats environnementaux

## Traitement eaux

- Réseaux séparés pour eaux
  - Eaux domestiques (fosses septiques),
  - Eaux de laboratoire, eaux de rétentions => Traitement dédié
  - Eaux de voiries collectées dans un bassin d'orage (analysées avant rejet au milieu naturel)
- Aucune non-conformité sur les eaux de « bassin d'orage » (eaux de voirie)
  - Analyses internes
  - Analyses en laboratoire extérieur

Le volume rejeté en 2015 et issu du bassin d'orage a été de 2345 m<sup>3</sup>

## Campagne de suivi des eaux souterraines

- Prélèvements effectués tous les 6 mois (période de hautes et basses eaux) sur les 3 piézomètres du site.
- Absence d'impact sur la qualité des eaux souterraines sur l'ensemble des campagnes réalisées.

# Résultats environnementaux

## Traitement des COV

- Assainissement des postes de travail, ainsi que le ciel gazeux des cuves et traitement des effluents gazeux sur caisson de Charbon actif
- Suivi en autocontrôle et analyse annuel par un laboratoire extérieur
- Changement des caissons de Charbon Actif en moyenne tous les 1,5 mois.



Caisson de charbon actif

# Maîtrise opérationnelle des risques



Local pomperie incendie – Réserve d'eau de 900 m<sup>3</sup>



Exercice POI

- Exercice de mise en œuvre pratique périodique du POI en collaboration avec le SDIS - le dernier effectué le 18 décembre 2015
- Systèmes d'extinction incendie automatisés
- Plan d'Organisation Interne opérationnel et testé
- Inertage à l'azote des installations mettant en œuvre des produits inflammables
- Traitement d'air par adsorption sur charbon actif
- Réseau séparé pour les eaux
- Contrôle des eaux souterraines (piézomètres)
- Formation du personnel (Risques chimiques / ATEX / équipiers de seconde intervention / SST / etc.)



# SCORI AIRVAULT

## Investissements réalisés 2015-2016

### Perspectives 2017

## Bilan de l'année 2015

### Investissements réalisés

#### 2015 – 2016 :

- Remplacement d'un appareil de laboratoire CPG et de la source scellée : **35 k€** (2016)
- Maintien – remplacement de l'inverseur de source électrique : **7 k€**
- Travaux divers (maintien + travaux de maintenance) : **100 k€**

## Perspectives 2017

### Investissements envisagés

- Extension supplémentaire de la protection incendie sur les aires de chargement / déchargement : **150 k€**
- Maintenance diverse et maintien : **120k€**

### Evolutions réglementaires

Directive SEVESO III et évolution de la nomenclature des installations classées (ICPE)

Positionnement du site en vue d'un passage SEVESO Seuil Bas.