



**Groupe  
Mammalogique et  
Herpétologique du  
Limousin**

**Extraction de la base de données – secteur amont de la Crouzille  
Saint-Sylvestre (87) - Janvier 2013**

**État des connaissances mammalogiques et  
herpétologiques du secteur amont de la Crouzille  
Saint-Sylvestre (87)**



Extraction réalisée pour le compte de GEONAT

**G.M.H.L.**

Association loi de 1901, agréée au titre de la protection de l'environnement -article L.252.1 du code rural- Siret : 42463710600016  
Siège administratif : Maison de la Nature - 11 rue Jauvion - 87 000 LIMOGES - Téléphone : 05 55 32 43 73 - Email : gmhl@gmhl.asso.fr

# SOMMAIRE

<b>INTRODUCTION.....</b>	<b>3</b>
<b>I.MATÉRIEL ET MÉTHODE.....</b>	<b>3</b>
A.Mammifères terrestres et subaquatiques, reptiles et amphibiens.....	3
B.Chiroptères.....	3
<b>II.RÉSULTATS.....</b>	<b>4</b>
A.Mammifères terrestres et subaquatiques.....	4
B.Chiroptères.....	7
C.Reptiles.....	10
D.Amphibiens.....	12
<b>III.COMMENTAIRES.....</b>	<b>15</b>
A.Complément d'inventaires à apporter.....	15
B.Sensibilité des espèces face à la perte d'habitats.....	16
<b>BIBLIOGRAPHIE.....</b>	<b>16</b>

## **G.M.H.L.**

Association loi de 1901, agréée au titre de la protection de l'environnement -article L.252.1 du code rural- Siret : 42463710600016

**Siège administratif** : Maison de la Nature - 11 rue Jauvion - 87 000 LIMOGES - **Téléphone** : 05 55 32 43 73 - **Email** : gmhl@gmhl.asso.fr

## INTRODUCTION

Cette synthèse s'inscrit dans le cadre des études préliminaires à un projet de construction de bassin de sédimentation. L'objectif est de faire un état des connaissances mammalogiques et herpétologiques dans un rayon de 2 kilomètres autour du périmètre du site.

Le Groupe Mammalogique et Herpétologique du Limousin, GMHL, est une association loi 1901 qui étudie depuis 1995 les mammifères, les reptiles et les amphibiens sur l'ensemble de la région. Elle dispose aujourd'hui d'une base de données de plus 60 000 mentions sur le Limousin.

## I. MATÉRIEL ET MÉTHODE

L'interrogation de la base de données permet de faire un état des lieux des connaissances de l'association sur un secteur, en dégagant les espèces patrimoniales ou les sites à prendre particulièrement en considération, mais également en mettant en évidence les zones sous-prospectées, sur lesquelles des compléments d'inventaires doivent être réalisés.

### A. Mammifères terrestres et subaquatiques, reptiles et amphibiens

L'extraction de la base de données a porté sur la zone d'étude ainsi que sur un périmètre de 2 km autour de celle-ci (désigné comme zone d'étude élargie). 3 communes de Haute-Vienne sont donc concernées par cette extraction : *Razès, Saint-Sylvestre et Compreignac*.

Tous les types d'observations ont été pris en compte (mortalité par collision, observation d'individus vivants, observation de traces ou indices, etc.).

### B. Chiroptères

L'extraction de la base de données a porté sur la zone d'étude ainsi que sur l'ensemble de la commune de Saint Sylvestre. Tous les types d'observation ont été pris en compte, à savoir :

- Les sites d'hibernation ;
- Les gîtes de reproduction ;
- Les gîtes de transit supposés ;
- Les contacts au détecteur d'ultrasons et/ou en capture.

## II. RÉSULTATS

876 données concernant 45 espèces au total ont été extraites. Chaque groupe fait l'objet d'un tableau récapitulatif des observations, d'une cartographie des observations ainsi que d'un tableau des statuts de chaque espèce.

### A. Mammifères terrestres et subaquatiques

#### 1. Données extraites

**31 données** ont été extraites de la base de données du GMHL. Elles concernent **15 espèces**.

**Tableau 1 : Observations de mammifères dans la zone d'étude élargie - GMHL 2013**

Date	Espèce	Nb	Commune	Lieu-dit	Observation
28/05/95	Hérisson d'Europe	1	SAINT-SYLVESTRE	<i>Etang de la Pêcherie</i>	Mort par collision avec véhicule
10/06/95	Hérisson d'Europe	1	SAINT-SYLVESTRE	<i>Etang de la Pêcherie</i>	Mort par collision avec véhicule
28/05/95	Taupe d'Europe	1	SAINT-SYLVESTRE	<i>Etang de la Pêcherie</i>	Gîte
27/02/00	Taupe d'Europe	1	SAINT-SYLVESTRE	<i>la Borderie</i>	Gîte
27/02/00	Renard roux	1	SAINT-SYLVESTRE	<i>la Borderie</i>	excréments
29/01/95	Martre	1	SAINT-SYLVESTRE	<i>Etang de la Pêcherie</i>	Mort par collision avec véhicule
06/08/04	Martre	1	SAINT-SYLVESTRE	<i>la Crouzille</i>	Mort par collision avec véhicule
01/05/09	Martre	1	SAINT-SYLVESTRE	<i>Chabannes</i>	Mort par collision avec véhicule
25/06/99	Fouine	1	SAINT-SYLVESTRE	<i>Chabannes</i>	Traverse une route
18/01/00	Putois	1	COMPREIGNAC	<i>Margnac</i>	Mort par collision avec véhicule
27/02/00	Blaireau européen	1	SAINT-SYLVESTRE	<i>la Borderie</i>	empreintes
24/04/00	Blaireau européen	1	SAINT-SYLVESTRE	<i>la Côte</i>	empreintes dans la boue
04/02/06	Loutre d'Europe	0	SAINT-SYLVESTRE	<i>la Crouzille</i>	excréments
02/10/01	Sanglier	17	RAZES	<i>le Got</i>	empreintes
28/05/95	Chevreuil	1	SAINT-SYLVESTRE	<i>Etang de la Pêcherie</i>	empreintes
13/06/97	Chevreuil	1	COMPREIGNAC	<i>Margnac</i>	
03/08/99	Chevreuil	1	SAINT-SYLVESTRE	<i>la Borderie</i>	
27/02/00	Chevreuil	2	SAINT-SYLVESTRE	<i>la Borderie</i>	
09/03/00	Chevreuil	2	SAINT-SYLVESTRE	<i>Fanay</i>	
24/04/00	Chevreuil	1	SAINT-SYLVESTRE	<i>la Côte</i>	Entendu (cri ou chant)
29/04/00	Chevreuil	1	SAINT-SYLVESTRE	<i>Puy de Lavaud</i>	
02/10/01	Chevreuil	1	RAZES	<i>le Got</i>	Vu
19/09/03	Chevreuil	1	SAINT-SYLVESTRE	<i>Chabannes</i>	Se nourrit
19/09/03	Chevreuil	1	SAINT-SYLVESTRE	<i>Puy de Lavaud</i>	Se nourrit
19/09/03	Chevreuil	1	COMPREIGNAC	<i>Margnac</i>	Se nourrit
11/03/00	Lièvre d'Europe	1	RAZES	<i>Augères</i>	Se nourrit
28/05/95	Ecureuil roux	1	SAINT-SYLVESTRE	<i>Etang de la Pêcherie</i>	Mort par collision avec véhicule
03/04/93	Ragondin	0	SAINT-SYLVESTRE	<i>Etang de la Pêcherie</i>	
31/01/02	Ragondin	1	SAINT-SYLVESTRE	<i>la Crouzille</i>	Mort par collision avec véhicule
28/05/95	Rat musqué	1	SAINT-SYLVESTRE	<i>Etang de la Pêcherie</i>	
11/01/11	Campagnol amphibie	0	RAZES	<i>Augères</i>	excréments

## 2. Statut des espèces

Tableau 2 : statut des espèces de mammifères terrestres recensées dans la zone d'étude étendue – GMHL 2013

Espèce	Répartition	Statut Lim	PN	LRF	LRM	Berne	Habitats	Td
Loutre d'Europe <i>Lutra lutra</i>	Localisé	Commun	Article 2	LC	NT	Annexe II	Annexes II et IV	→
Campagnol amphibie <i>Arvicola sapidus</i>	Présent partout	Commun	Article 2	NT	VU	-	-	→
Ecureuil roux <i>Sciurus vulgaris</i>	Présent partout	Commun	Article 2	LC	LC	Annexe III	-	↓
Putois d'Europe <i>Mustela putorius</i>	Présent partout	Assez commun	-	LC	LC	Annexe III	Annexe V	?
Hérisson d'Europe <i>Erinaceus europaeus</i>	Présent partout	Commun	Article 2	LC	LC	Annexe III	-	→
Lièvre d'Europe <i>Lepus europaeus</i>	Présent partout	Commun	-	LC	LC	-	-	↓
Martre des pins <i>Martes martes</i>	Présent partout	Commun	-	LC	LC	Annexe III	Annexe V	↓
Blaireau <i>Meles meles</i>	Présent partout	Commun	-	LC	LC	Annexe III	-	↓
Fouine <i>Martes foina</i>	Présent partout	Commun	-	LC	LC	Annexe III	-	↓
Chevreuil <i>Capreolus capreolus</i>	Présent partout	Commun	-	LC	LC	Annexe III	-	→
Renard roux <i>Vulpes vulpes</i>	Présent partout	Commun	-	LC	LC	-	-	→
Sanglier <i>Sus scrofa</i>	Présent partout	Commun	-	LC	LC	-	-	?
Taupe d'Europe <i>Talpa europaea</i>	Présent partout	Commun	-	LC	LC	-	-	→
Ragondin <i>Myocastor coypus</i>	Indéterminé	Introduit, indéterminé	-	NA <sup>a</sup>	LC	-	-	→
Rat musqué <i>Ondatra zibethicus</i>	Indéterminé	Introduit, indéterminé	-	NA <sup>a</sup>	LC	-	-	→

### Légende valable pour les tableaux de statuts

**Répartition et statut en Limousin** : d'après *Mammifères, Reptiles, Amphibiens du Limousin, GMHL (2000)*.

**PN** : Protection nationale, arrêté du 19 novembre 2007.

**LRF** : Liste Rouge Française. LC : préoccupation mineure, VU : vulnérable, NT : quasi menacée, NA<sup>a</sup> : introduite récemment.

**LRM** : Liste Rouge Monde de l'UICN. LC : préoccupation mineure, VU : vulnérable, NT : quasi menacée, EN : en danger, NE : Non évalué

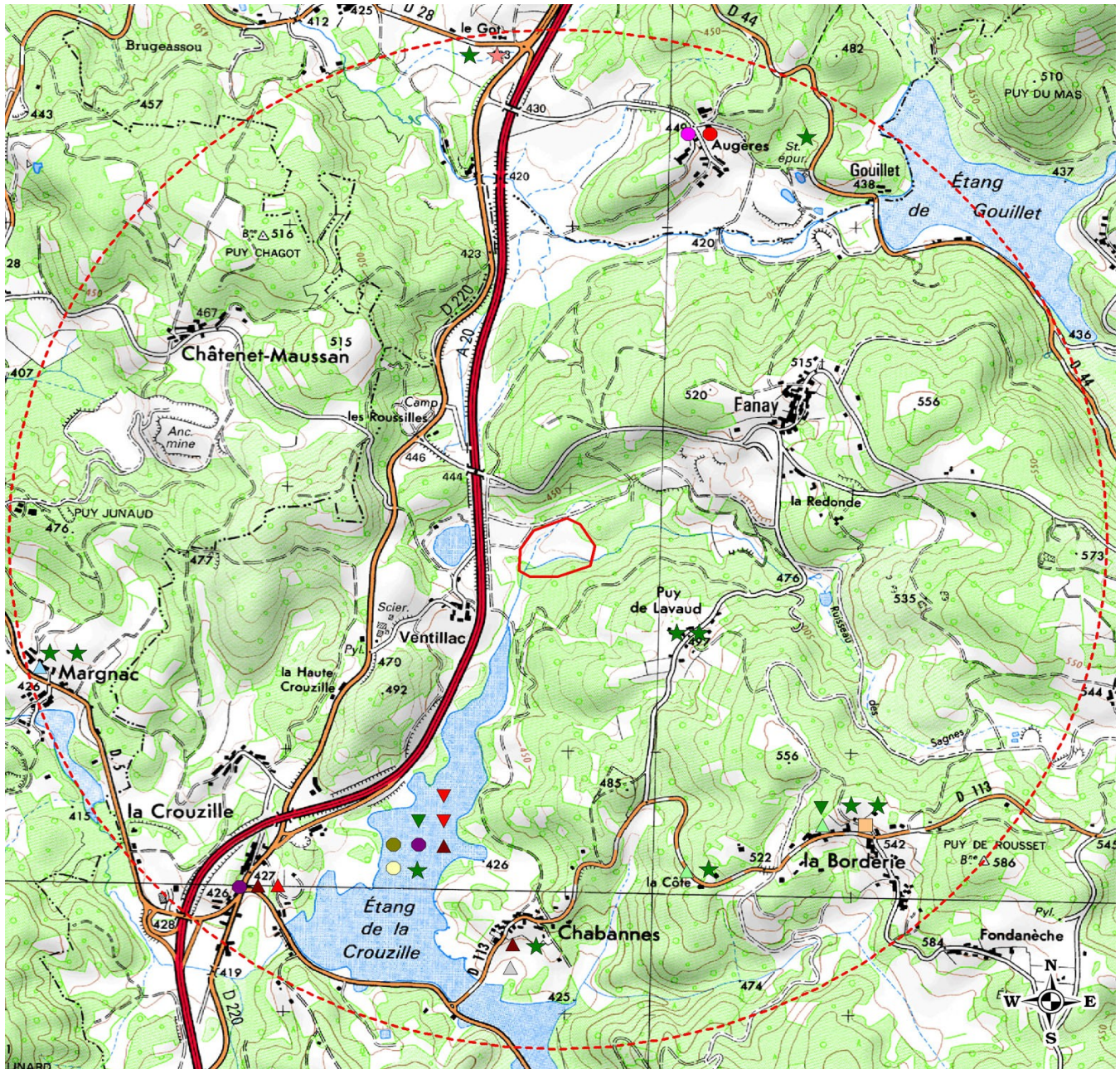
**Berne** : annexes de la Convention de Berne (1979).

**Habitats** : annexes de la Directive Habitats-Faune-Flore adoptée par la Communauté européenne (1992).

**Td** : Tendances démographiques de la population sur l'ensemble de son aire de répartition (UICN).

Quatre des espèces présentes dans la zone d'étude élargie sont intégralement protégées par la loi française (Loutre, Hérisson, Campagnol amphibie, Ecureuil). Une de ces espèces est également reconnue prioritaire (Loutre d'Europe). La destruction de ces espèces ainsi que la perturbation de leurs habitats sont interdites.





Espèces de mammifères présentes dans la zone tampon  
Données historiques

- *Arvicola sapidus* Miller 1908
- ★ *Capreolus capreolus* (Linnaeus, 1758)
- ▼ *Erinaceus europaeus* (Linnaeus, 1758)
- *Lepus europaeus* (Pallas, 1778)
- ▲ *Lutra lutra* (Linnaeus, 1758)
- ▲ *Martes foina* (Erxleben, 1777)
- ▲ *Martes martes* (Linnaeus, 1758)
- ▲ *Meles meles* (Linnaeus, 1758)
- ▲ *Mustela putorius* Linnaeus 1758
- *Myocastor coypus* (Molina, 1782)
- *Ondatra zibethicus* (Linnaeus, 1766)
- *Sciurus vulgaris* Linnaeus 1758
- ★ *Sus scrofa* Linnaeus 1758
- ▼ *Talpa europaea* Linnaeus 1758
- *Vulpes vulpes* (Linnaeus, 1761)

500 m

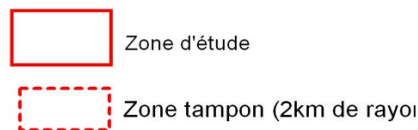


Figure 1 : localisation des données historiques de mammifères terrestres à Saint Sylvestre – GMHL 2013



## B. Chiroptères

### 1. Données extraites

**802 données portant sur 18 espèces** (26 recensées en Limousin) ont été inventoriées dans la commune de *Saint-Sylvestre*. A noter que plusieurs données ne concernent pas des individus identifiés de manière précise : oreillards ou murins indéterminés car ultrasons non différenciés ou impossibilité de détermination en hibernation.

**Tableau 3 : sites d'hibernation, de transition et/ou de mise-bas – GMHL 2013**

dates	espèce	nombre	lieux-dits
1986-2006	Barbastelle d'Europe	1 à 2	<i>Barlette, La Barre, Larmont</i>
1985- 2007	Grand murin	1 à 263	<i>Barlette, Chabannes, la Barre, Larmont, la Chaise, le Petit Coudier</i>
1993-98	Grand ou Petit murin	1 à 4	<i>Barlette, La Barre, Larmont, Bourg</i>
1994-2007	Grand Rhinolophe	1 à 3	<i>Chabanne, Chez Pouyaud, la Barre, Larmont, le Petit Coudier</i>
1995-2009	Murin à moustaches	1 à 24	<i>Barlette, Chabannes, la Barre, Larmont, le Petit Coudier</i>
1985-2009	Murin à oreilles échancrées	1 à 10	<i>Barlette, Chabannes, Larmont</i>
1987-2007	Murin de Bechstein	1 à 2	<i>Barlette, Chabannes, la Barre, Larmont</i>
1985-2009	Murin de Daubenton	1 à 12	<i>Barlette, Chabannes, la Barre, Larmont, la Chaise, le Petit Coudier</i>
1985-2009	Murin de Natterer	1 à 4	<i>Barlette, Chabannes, Chez Pouyaud, la Barre, Larmont, le Petit Coudier</i>
1988-2011	Oreillard brun	1 à 2	<i>Barlette, Chabannes, la Barre, Larmont</i>
1886-2005	Oreillard sp.	1 à 3	<i>Chabannes, la Barre, Larmont</i>
2003	Petit Murin	1	<i>Chabannes</i>
1985-2007	Petit rhinolophe	1 à 6	<i>Barlette, Chabannes, Chez Pouyaud, la Barre, Larmont, le Petit Coudier, la Chaise, les Caires</i>
1998	Pipistrelle commune	1	<i>le Petit Coudier</i>
1989-2005	Sérotine commune	1	<i>La Barre</i>

**Tableau 4 : détecteur à ultrasons – GMHL 2013**

dates	espèce	lieux-dits
2007-11	Barbastelle d'Europe	<i>Etang de Gouillet, Etang de la Crouzille, les Sauvages</i>
2011	Minioptère de Schreibers	<i>les Sauvages</i>
2007	Murin à moustaches	<i>Etang de Gouillet</i>
2011	Murin à moustaches/Daubenton	<i>les Sauvages</i>
2007	Murin à oreilles échancrées	<i>Etang de la Crouzille</i>
2007-11	Murin d'Alcathoe	<i>Etang de Gouillet, les Sauvages</i>
2011	Murin de Bechstein	<i>les Sauvages</i>
2011	Murin de Brandt	<i>les Sauvages</i>
2007	Murin de Daubenton/Bechstein	<i>Etang de Gouillet, Etang de la Crouzille</i>
2007-11	Murin de Daubenton	<i>Etang de Gouillet, les Sauvages</i>
2011	Oreillard brun	<i>Les Sauvages</i>
2000-07	Oreillard sp.	<i>Etang de la Crouzille, la Haute Crouzille</i>
2011	Oreillard gris	<i>Les Sauvages</i>

### G.M.H.L.

Association loi de 1901, agréée au titre de la protection de l'environnement -article L.252.1 du code rural- Siret : 42463710600016

**Siège administratif** : Maison de la Nature - 11 rue Jauvion - 87 000 LIMOGES - **Téléphone** : 05 55 32 43 73 - **Email** : gmhl@gmhl.asso.fr **7**

2011	Petit Murin	<i>Les Sauvages</i>
1989-2011	Pipistrelle de Kuhl	<i>Etang de Gouillet, Etang de la Crouzille, la Barre, les Sauvages</i>
1989-2011	Pipistrelle commune	<i>Etang de Gouillet, Etang de la Crouzille, la Barre, la Haute Crouzille, les Sauvages</i>
2007-2011	Sérotine commune	<i>Barlette, Etang de Gouillet, Etang de la Crouzille, les Sauvages</i>

Tableau 5 : captures au filet – GMHL 2013

dates	espèce	nombre	lieux-dits
1991-96	Barbastelle d'Europe	1 à 2	<i>La Barre</i>
1991-2011	Grand murin	1	<i>La Barre, les Sauvages</i>
1989-2011	Oreillard brun	1	<i>La Barre, les Sauvages</i>
2011	Pipistrelle commune	1	<i>Les Sauvages</i>
1991	Sérotine commune	1	<i>La Barre</i>

## 2. Statut des espèces

Tableau 6 : statut des espèces de chiroptères recensées dans la zone d'étude étendue – GMHL 2013

Espèce	Répartition	Statut Lim	PN	LRF	LRM	Berne	Habitats	Td
Petit Murin <i>Myotis blythii</i>	Limite de répartition	Rare	Intégrale	NT	LC	Annexe II	Annexe II et IV	↓
Murin de Bechstein <i>Myotis bechsteinii</i>	Indéterminé	Rare	Intégrale	NT	NT	Annexe II	Annexes II et IV	↓
Barbastelle <i>Barbastella barbastellus</i>	Présent partout	Rare	Intégrale	NT	NT	Annexe II	Annexes II et IV	↓
Grand Rhinolophe <i>Rhinolophus ferrumequinum</i>	Localisé	Rare	Intégrale	LC	LC	Annexe II	Annexes II et IV	↓
Minioptère de Schreibers <i>Miniopterus schreibersii</i>	Localisé	Rare	Intégrale	VU	NT	Annexe II	Annexes II et IV	↓
Murin de Brandt <i>Myotis brandtii</i>	Indéterminé	Rare	Intégrale	LC	LC	Annexe II	Annexes II et IV	→
Murin à oreilles échancrées <i>Myotis emarginatus</i>	Indéterminé	Rare	Intégrale	LC	LC	Annexe II	Annexes II et IV	→
Murin d'Alcathoe <i>Myotis alcathoe</i>	Indéterminé	Rare	Intégrale	LC	DD	Annexe II	Annexe IV	?
Murin à moustaches <i>Myotis mystacinus</i>	Indéterminé	Rare	Intégrale	LC	LC	Annexe II	Annexe IV	?
Oreillard gris <i>Plecotus austriacus</i>	Indéterminé	Rare	Intégrale	LC	LC	Annexe II	Annexe IV	?
Grand Murin <i>Myotis myotis</i>	Présent partout	Assez commun	Intégrale	LC	LC	Annexe II	Annexes II et IV	→
Petit Rhinolophe <i>Rhinolophus hipposideros</i>	Indéterminé	Commun	Intégrale	LC	LC	Annexe II	Annexe IV	↓
Murin de Daubenton <i>Myotis daubentonii</i>	Présent partout	Commun	Intégrale	LC	LC	Annexe II	Annexe IV	↑
Murin de Natterer <i>Myotis nattereri</i>	Présent partout	Assez commun	Intégrale	LC	LC	Annexe II	Annexe IV	→
Oreillard roux ou brun <i>Plecotus auritus</i>	Présent partout	Assez commun	Intégrale	LC	LC	Annexe II	Annexe IV	→
Pipistrelle de Kuhl <i>Pipistrellus kuhlii</i>	Présent partout	Assez commun	Intégrale	LC	LC	Annexe II	Annexe IV	?
Sérotine commune <i>Eptesicus serotinus</i>	Présent partout	Assez commun	Intégrale	LC	LC	Annexe II	Annexe IV	?
Pipistrelle commune <i>Pipistrellus pipistrellus</i>	Présent partout	Commun	Intégrale	LC	LC	Annexe II	Annexe IV	→

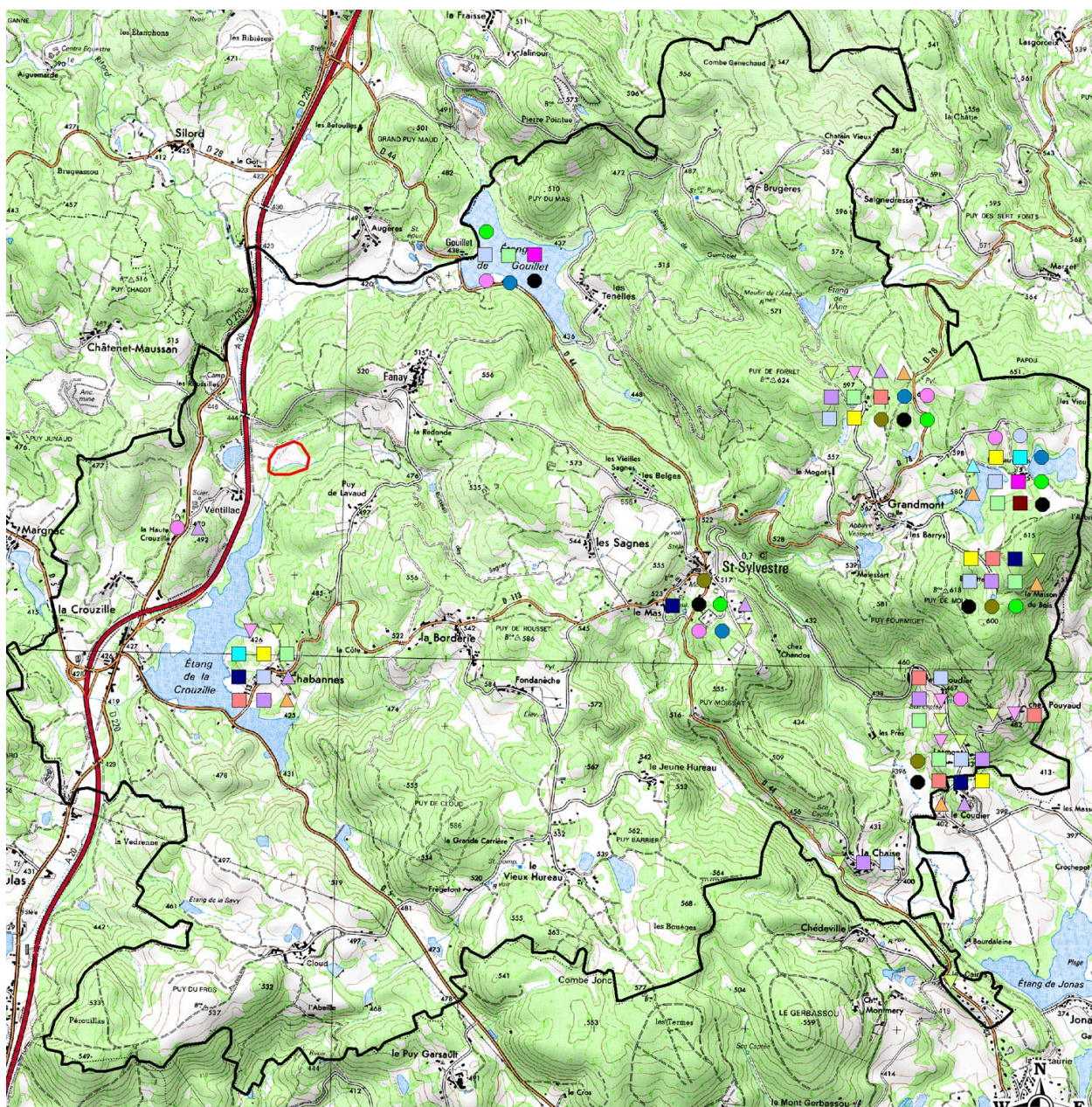
Toutes les chauves-souris de France sont intégralement protégées par la loi. 8 espèces présentes à proximité de la zone d'étude sont également des espèces prioritaires.

### G.M.H.L.

Association loi de 1901, agréée au titre de la protection de l'environnement -article L.252.1 du code rural- Siret : 42463710600016

Siège administratif : Maison de la Nature - 11 rue Jauvion - 87 000 LIMOGES - Téléphone : 05 55 32 43 73 - Email : gmhl@gmhl.asso.fr 8





Espèces de chiroptères présentes dans la commune de Saint Sylvestre  
Données historiques

- *Barbastella barbastellus* (Schreber, 1774)
- *Eptesicus serotinus* (Scherber, 1774)
- *Miniopterus schreibersi* (Kuhl, 1819)
- *Myotis alcaethoe*
- *Myotis bechsteini* (Kuhl, 1818)
- *Myotis blythii* (Tomes, 1857)
- *Myotis brandti* (Eversmann, 1845)
- *Myotis daubentoni* (Kuhl, 1819)
- *Myotis emarginatus* (E. Geoffroy, 1806)
- *Myotis myotis* (Borkhausen, 1797)
- *Myotis mystacinus* (Kuhl, 1817)
- *Myotis nattereri* Kuhl 1818
- ▲ *Oreillard* sp
- *Pipistrellus kuhlii* (Kuhl, 1817)
- *Pipistrellus pipistrellus* (Schreber, 1774)
- ▲ *Plecotus auritus* (Linnaeus, 1758)
- ▲ *Plecotus austriacus* (Fischer, 1829)
- ▼ *Rhinolophus ferrumequinum* (Schreber, 1774)
- ▼ *Rhinolophus hipposideros* (Bechstein, 1800)

1 km



Groupe  
Mammalogique et  
Herpétologique du  
Limousin



Zone d'étude

Commune de Saint Sylvestre

Figure 2 : Localisation des données historiques de chiroptères à Saint Sylvestre – GMHL 2013



## C. Reptiles

### 1. Données extraites

9 données concernant 5 espèces ont été localisées dans la zone d'étude étendue :

Tableau 7 : Reptiles observés dans la zone d'étude étendue – GMHL 2013

date	espèce	nb	commune	lieu-dit	observation
01/06/00	Lézard vert	1	SAINT-SYLVESTRE	la Borderie	
01/05/05	Lézard vert	1	SAINT-SYLVESTRE	la Crouzille	
07/07/03	Lézard vivipare	1	SAINT-SYLVESTRE	la Crouzille	Juvéniles et adultes
28/05/95	Lézard des murailles	1	SAINT-SYLVESTRE	Etang de la Pêcherie	
07/06/98	Lézard des murailles	11	SAINT-SYLVESTRE	Etang de la Pêcherie	
07/07/03	Lézard des murailles	1	SAINT-SYLVESTRE	la Crouzille	Thermorégulation
07/06/98	Couleuvre à collier	1	SAINT-SYLVESTRE	Etang de la Pêcherie	
07/07/03	Couleuvre à collier	1	SAINT-SYLVESTRE	la Crouzille	
03/10/01	Vipère aspic	1	SAINT-SYLVESTRE	les Roussilles	Mort par collision avec véhicule

### 2. Statut des espèces

Tableau 8 : statut des espèces de reptiles recensées dans la zone d'étude étendue – GMHL 2013

Espèce	Répartition	Statut Limousin	PN	LRF	LRM	Berne	Habitats	Td
Lézard vivipare <i>Zootoca vivipara</i>	Localisé	Assez commun	Art. 3	LC	LC	Annexe III	Annexe IV	?
Lézard vert <i>Lacerta bilineata</i>	Présent partout	Commun	Art. 2	LC	LC	Annexe II	-	↓
Lézard des murailles <i>Podarcis muralis</i>	Présent partout	Commun	Art. 2	LC	LC	Annexe II	Annexe IV	→
Couleuvre à collier <i>Natrix natrix</i>	Présent partout	Commun	Art. 2	LC	LC	Annexe III	Annexe IV	?
Vipère aspic <i>Vipera aspis</i>	Présent partout	Indéterminé	Art. 4	LC	LC	Annexe III	-	↓

Toutes les espèces de reptiles de France métropolitaine sont protégées par la loi. Les individus (hormis la Vipère aspic) ne peuvent être supprimés et leurs lieux de vie ne peuvent être détériorés (cela compte également pour la Vipère aspic).

Le Lézard vivipare est fortement inféodé aux milieux frais et humides comme les tourbières ou les landes humides. Une modification de leur habitat peut avoir de très graves conséquences pour les populations locales de ce reptile





Zone d'étude



Zone tampon (2km de rayon)

500 m

Espèces de reptiles présentes dans la zone tampon  
Données historiques

- ◆ *Lacerta bilineata*
- ◆ *Natrix natrix* (Linnaeus 1758)
- ◆ *Podarcis muralis* (Laurenti 1768)
- ◆ *Vipera aspis* (Linnaeus 1758)
- ◆ *Zootoca vivipara*



Groupe  
Mammalogique et  
Herpétologique du  
Limousin

Figure 3 : localisation des données historiques de reptiles à Saint Sylvestre – GMHL 2013



## D. Amphibiens

### 1. Données extraites

34 données concernant 7 espèces ont été localisées dans la zone d'étude étendue :

Tableau 9 : Amphibiens observés dans la zone d'étude étendue – GMHL 2013

date	espèce	nb	commune	lieu-dit	observation
20/03/96	Triton marbré	1	SAINT-SYLVESTRE	Etang de la Pêcherie	Trouvé sous l'eau
06/03/97	Triton marbré	1	SAINT-SYLVESTRE	Etang de la Pêcherie	
15/03/97	Triton marbré	15	SAINT-SYLVESTRE	Etang de la Pêcherie	Trouvé sous l'eau
12/03/03	Triton marbré	2	SAINT-SYLVESTRE	la Crouzille	
01/05/05	Triton marbré	2	SAINT-SYLVESTRE	la Crouzille	
20/03/96	Triton palmé	1	SAINT-SYLVESTRE	Etang de la Pêcherie	Trouvé sous l'eau
06/03/97	Triton palmé	1	SAINT-SYLVESTRE	Etang de la Pêcherie	
15/03/97	Triton palmé	1	SAINT-SYLVESTRE	Etang de la Pêcherie	traverse une route
12/03/03	Triton palmé	15	SAINT-SYLVESTRE	la Crouzille	
01/02/04	Triton palmé	1	SAINT-SYLVESTRE	la Crouzille	
01/05/05	Triton palmé	1	SAINT-SYLVESTRE	la Crouzille	
16/03/96	Alyte accoucheur	1	COMPREIGNAC	Magnac	Posé sur la route
15/03/97	Alyte accoucheur	1	SAINT-SYLVESTRE	Etang de la Pêcherie	Entendu (cri ou chant)
16/03/96	Crapaud commun	3	COMPREIGNAC	Magnac	Mort par collision avec véhicule
16/03/96	Crapaud commun	2	SAINT-SYLVESTRE	Chabannes	Mort par collision avec véhicule
20/03/96	Crapaud commun	20	SAINT-SYLVESTRE	Etang de la Pêcherie	Trouvé sous l'eau
06/03/97	Crapaud commun	55	SAINT-SYLVESTRE	Etang de la Pêcherie	Mort par collision avec véhicule
15/03/97	Crapaud commun	50	COMPREIGNAC	Magnac	Mort par collision avec véhicule
15/03/97	Crapaud commun	26 2	SAINT-SYLVESTRE	Etang de la Pêcherie	Mort par collision avec véhicule
15/03/97	Crapaud commun	12	SAINT-SYLVESTRE	Etang de la Pêcherie	traverse une route
15/03/97	Crapaud commun	95	SAINT-SYLVESTRE	Etang de la Pêcherie	traverse une route
12/03/03	Crapaud commun	1	SAINT-SYLVESTRE	la Crouzille	
20/03/96	Grenouille agile	1	SAINT-SYLVESTRE	Etang de la Pêcherie	Posé sur la route
06/03/97	Grenouille agile	1	SAINT-SYLVESTRE	Etang de la Pêcherie	
15/03/97	Grenouille agile	7	SAINT-SYLVESTRE	Etang de la Pêcherie	traverse une route
15/03/97	Grenouille agile	3	SAINT-SYLVESTRE	Etang de la Pêcherie	traverse une route



07/07/03	Grenouille agile	1	SAINT-SYLVESTRE	la Crouzille	
15/03/97	Grenouille verte	1	SAINT-SYLVESTRE	Etang de la Pêcherie	Trouvé sous l'eau
16/03/96	Grenouille rousse	1	COMPREIGNAC	Magnac	Posé sur la route
11/02/97	Grenouille rousse	50	SAINT-SYLVESTRE	Etang de la Pêcherie	Entendu (cri ou chant)
11/02/97	Grenouille rousse	2	SAINT-SYLVESTRE	Etang de la Pêcherie	
02/03/98	Grenouille rousse	2	SAINT-SYLVESTRE	Etang de la Pêcherie	
12/03/03	Grenouille rousse	3	SAINT-SYLVESTRE	la Crouzille	Ponte
01/02/04	Grenouille rousse	1	SAINT-SYLVESTRE	la Crouzille	Accouplement

## 2. Statut des espèces

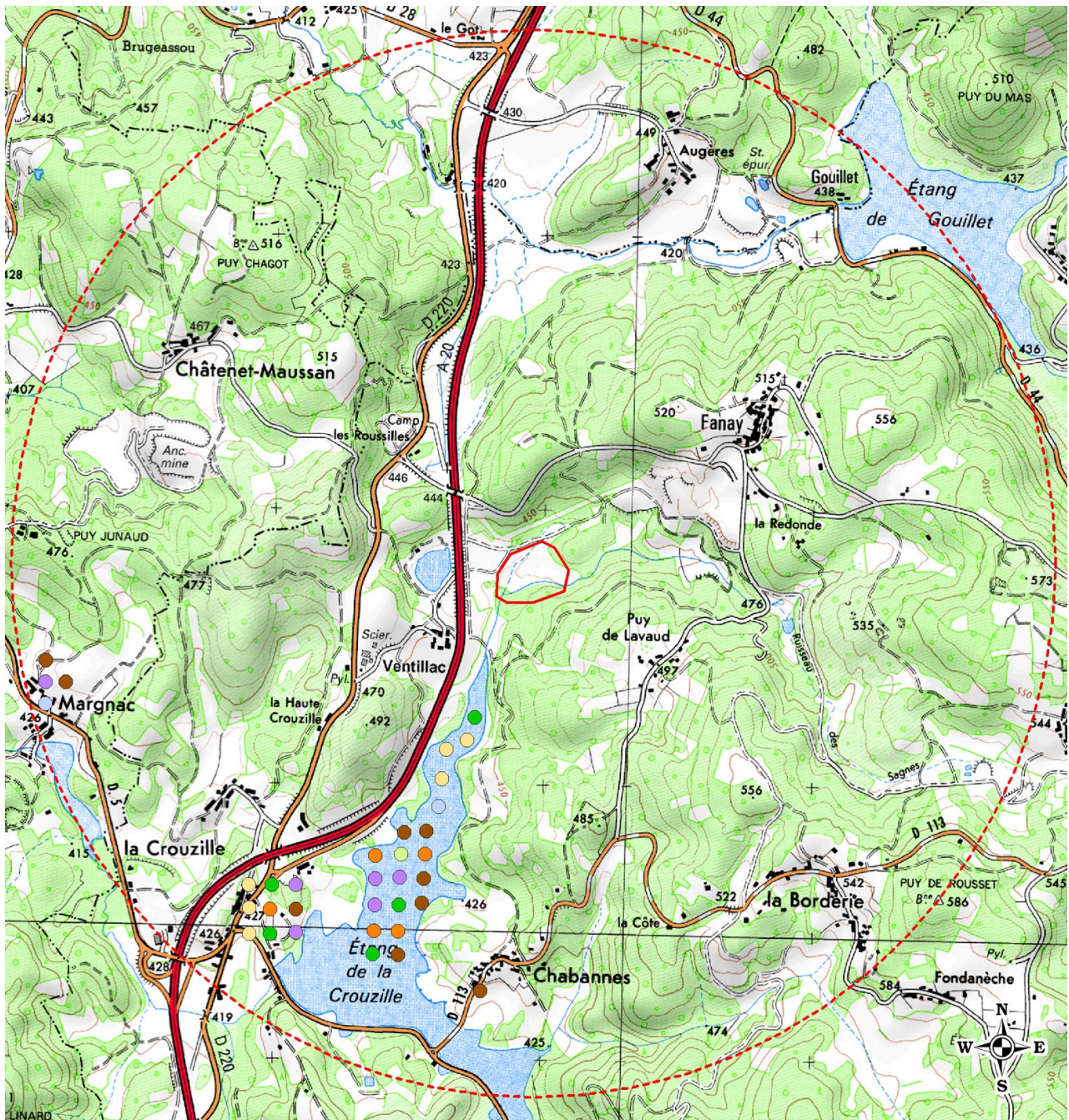
Tableau 10 : statut des espèces d'amphibiens recensées dans la zone d'étude étendue – GMHL 2013

Espèce	Répartition	Statut Limousin	PN	LRF	LRM	Berne	Habitats	Td
Grenouille agile <i>Rana dalmatina</i>	Indéterminée	Commun	Art. 2	LC	LC	Annexe II	Annexe IV	↓
Crapaud accoucheur <i>Alytes obstetricans</i>	Présent partout	Commun	Art. 2	LC	LC	Annexe II	Annexe IV	↓
Triton marbré <i>Triturus marmoratus</i>	Présent partout	Commun	Art. 2	LC	LC	Annexe III	Annexe IV	↓
Grenouille verte <i>Pelophylax kl esculentus</i>	Présent partout	Commun	Art. 5	LC	LC	Annexe III	Annexe V	↓
Grenouille rousse <i>Rana temporaria</i>	Présent partout	Commun	Art. 3	LC	LC	Annexe III	Annexe V	→
Crapaud commun <i>Bufo bufo</i>	Présent partout	Commun	Art. 3	LC	LC	Annexe III	-	→
Triton palmé <i>Lissotriton helveticus</i>	Présent partout	Commun	Art. 3	LC	LC	Annexe III	-	→

Toutes les espèces d'amphibiens observées sur la zone bénéficient d'une protection nationale. Deux de ces espèces ont une protection partielle (Grenouille verte et Grenouille rousse qui peuvent être pêchées lors d'une période définie par arrêté préfectoral).

Les individus ainsi que leurs lieux de ponte, de chasse et d'hibernation sont intégralement protégés.





Zone d'étude



Zone tampon (2km de rayon)

500 m



Espèces d'amphibiens présentes dans la zone tampon  
Données historiques

- *Alytes obstetricans* (Laurenti 1768)
- *Bufo bufo* (Linnaeus 1758)
- *Lissotriton helveticus* (Razoumowsky 1789)
- *Rana dalmatina* (Bonaparte 1840)
- *Rana esculenta* (Linnaeus 1758)
- *Rana temporaria* (Linnaeus 1758)
- *Triturus marmoratus* (Latreille 1800)



Groupe  
Mammalogique et  
Herpétologique du  
Limousin

Figure 4 : localisation des données historiques d'amphibiens à Saint Sylvestre – GMHL 2013

G.M.H.L.

Association loi de 1901, agréée au titre de la protection de l'environnement -article L.252.1 du code rural- Siret : 42463710600016

Siège administratif : Maison de la Nature - 11 rue Jauvion - 87 000 LIMOGES - Téléphone : 05 55 32 43 73 - Email : gmhl@gmhl.asso.fr 14



### III. COMMENTAIRES

#### A. Complément d'inventaires à apporter

Force est de constater qu'aucun inventaire n'a été mené sur la zone d'étude précise. Toutefois, de nombreuses espèces observées dans la zone d'étude étendue pourraient ainsi fréquenter le site du fait des habitats qui y sont représentés (cf. fig. 5) :

- Les espèces d'amphibiens (toutes celles observées dans la zone d'étude élargie),
- Certaines espèces de reptiles (notamment le Lézard vivipare du fait de la présence de zones tourbeuses potentiellement favorables à sa présence, ainsi que la Couleuvre à collier),
- Les espèces de mammifères subaquatiques (la Loutre d'Europe, le Putois et le Campagnol amphibie) voire forestières (Martre des pins, Ecureuil roux...),
- Les chiroptères, qui peuvent bénéficier de la présence d'eau libre et de lisière pour leur activité de chasse (voire pour gîter, si les arbres présents sur le site s'y prêtent).

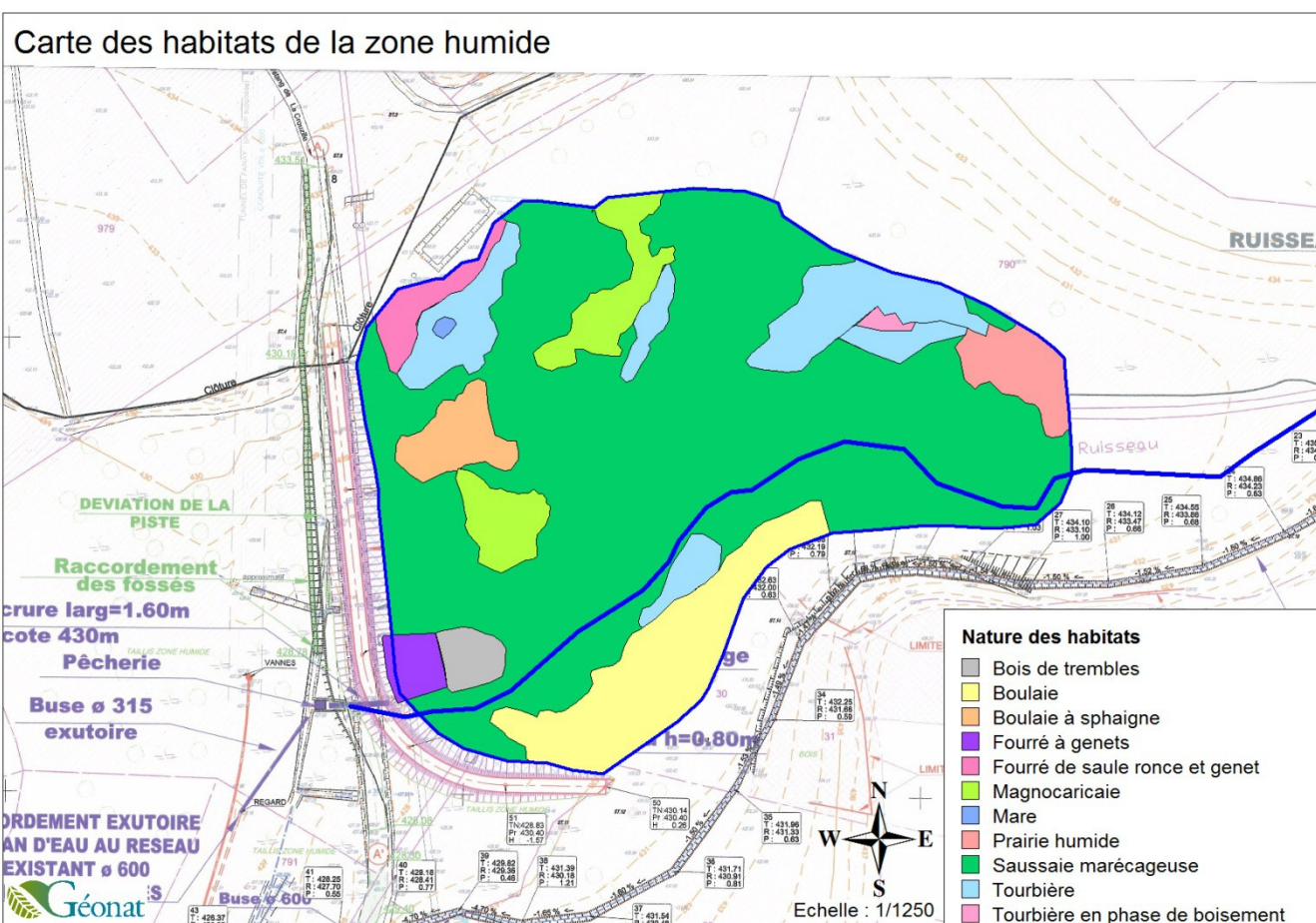


Figure 5 : Carte des habitats de la zone humide - GEONAT

Des compléments d'inventaires sont donc nécessaires afin de mieux comprendre l'utilisation de ce milieu par les différents groupes considérés.

## B. Sensibilité des espèces face à la perte d'habitats

La disparition des zones tourbeuses aurait une conséquence très négative sur le Lézard vivipare. La disparition et la fragmentation de ses habitats constitue l'un des principaux facteurs de déclin de l'espèce dans son aire de répartition (Vacher et Geniez 2010).

La suppression des boisements entraînerait une perte d'habitats favorables aux chiroptères. En effet, la présence de boisements, fourrés et milieux ouverts crée une mosaïque particulièrement favorable à ce nombreuses espèces qui exploitent les différentes strates de la végétation.

## BIBLIOGRAPHIE

Etienne P. 2005. La Loutre d'Europe : description, répartition, habitat, mœurs, observation... *Delachaux et Niestlé*, 191p.

GMHL 2000. Mammifères, reptiles et amphibiens du Limousin. *GMHL*, 215p.

GMHL 2007. Découvrir les amphibiens du Limousin. *GMHL*, 72p.

GMHL 2004. Découvrir les reptiles du Limousin. *GMHL*, 56p.

GMHL 2010. Découvrir les rongeurs et insectivores du Limousin. *GMHL*, 96p.

Legrand N. 2009. Étude sur les exigences du Campagnol amphibie *Arvicola sapidus* en termes d'habitats sur la partie limousine du PNR Périgord-Limousin. *Rapport de stage de 1ere année de Master, IMACOF, Tours*.

Vacher J-P et Geniez M. 2001. Les Reptiles de France, Belgique, Luxembourg et Suisse. *Biotope, Mèze (Collection Parthénope), MNHN, Paris*, 544p.