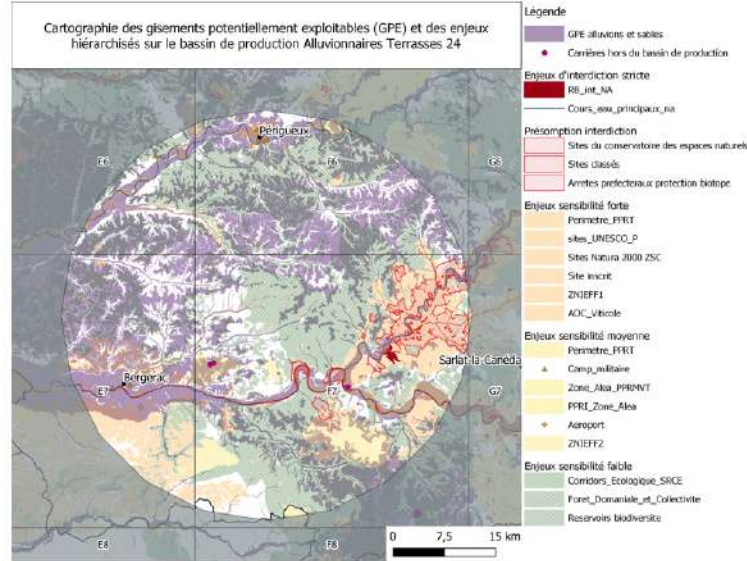
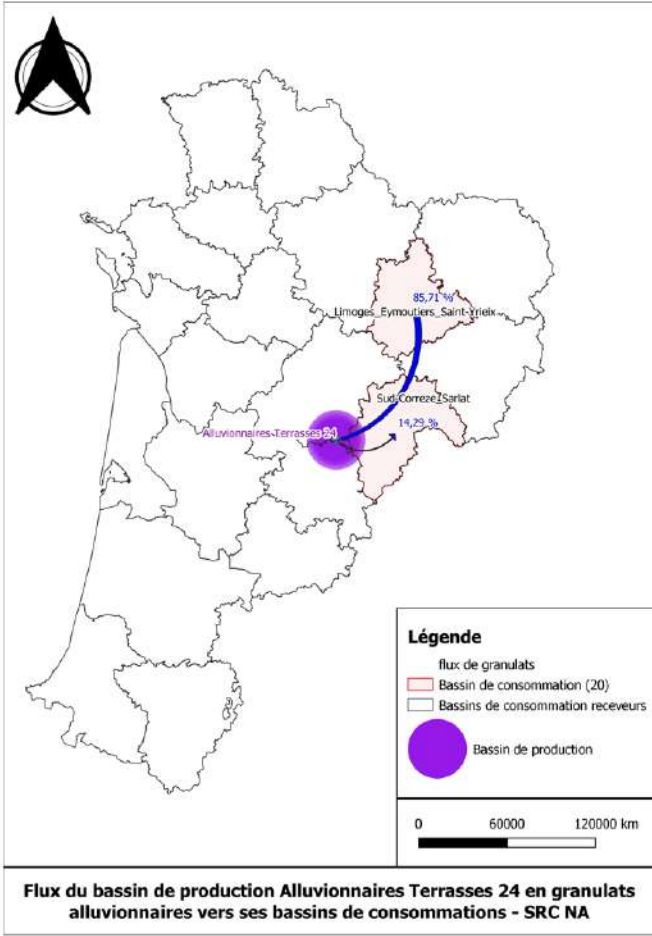
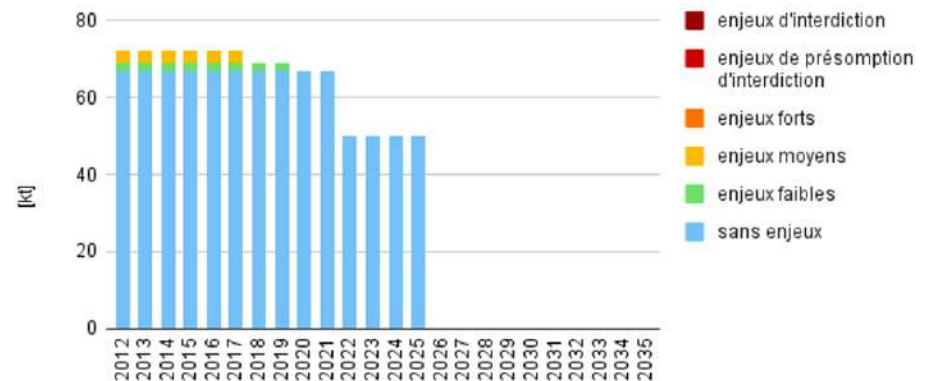


# Planche 1A - Bassin de production Alluvionnaires Terrasses 24

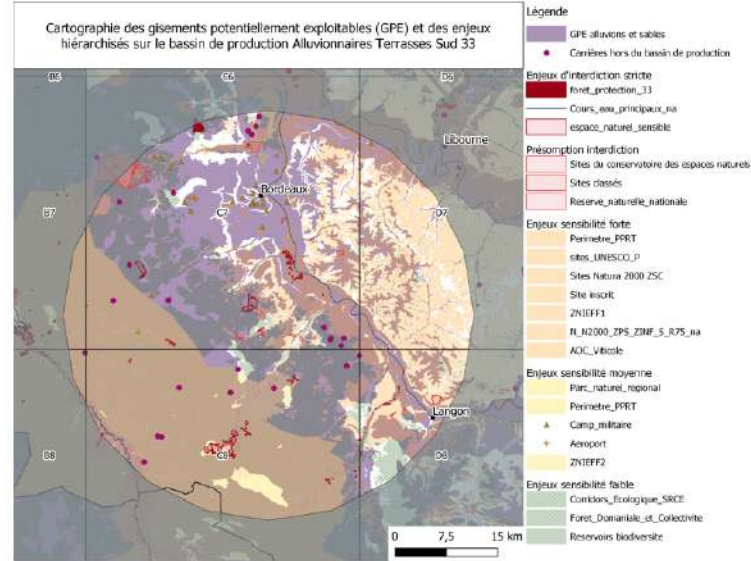
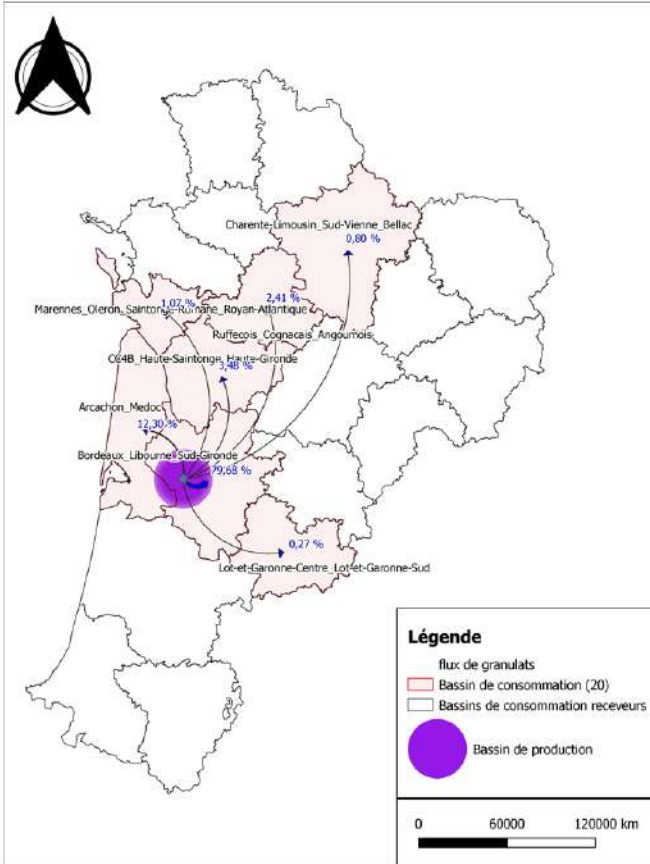


**Evolution de la production en granulats alluvionnaires du bassin de production Alluvionnaires Terrasses 24, sans renouvellement d'autorisations, en fonction des zones à enjeux environnementaux**

à 100% de la production maximale autorisée par an

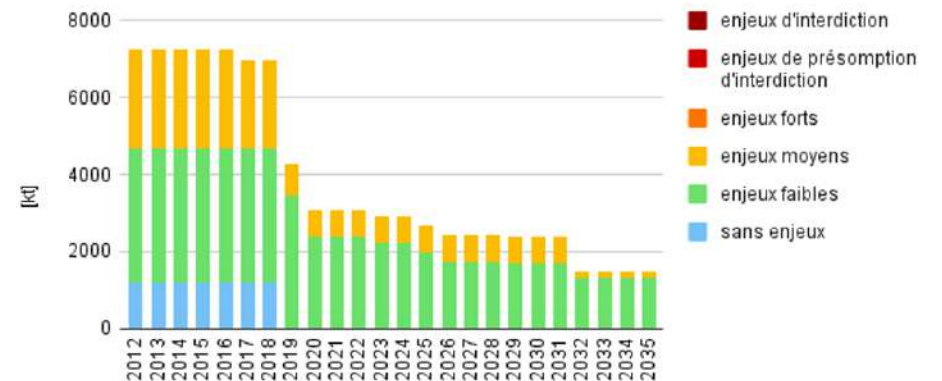


## Planche 2A - Bassin de production Alluvionnaires Terrasses Sud 33

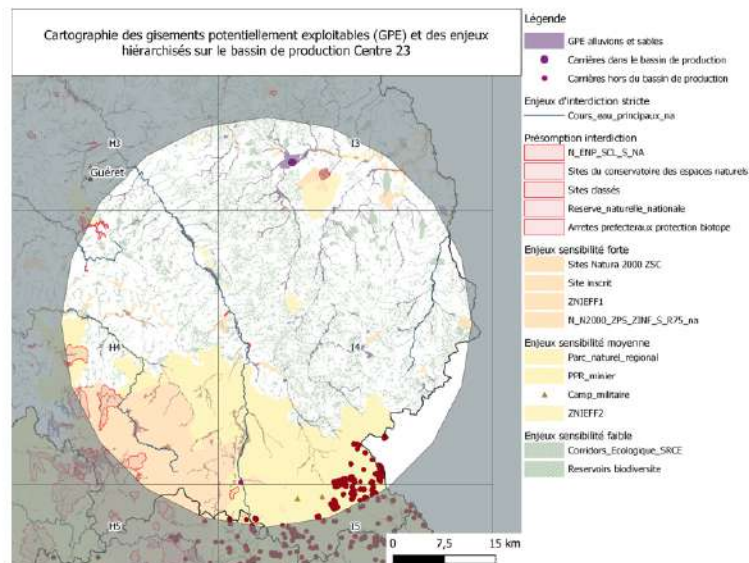
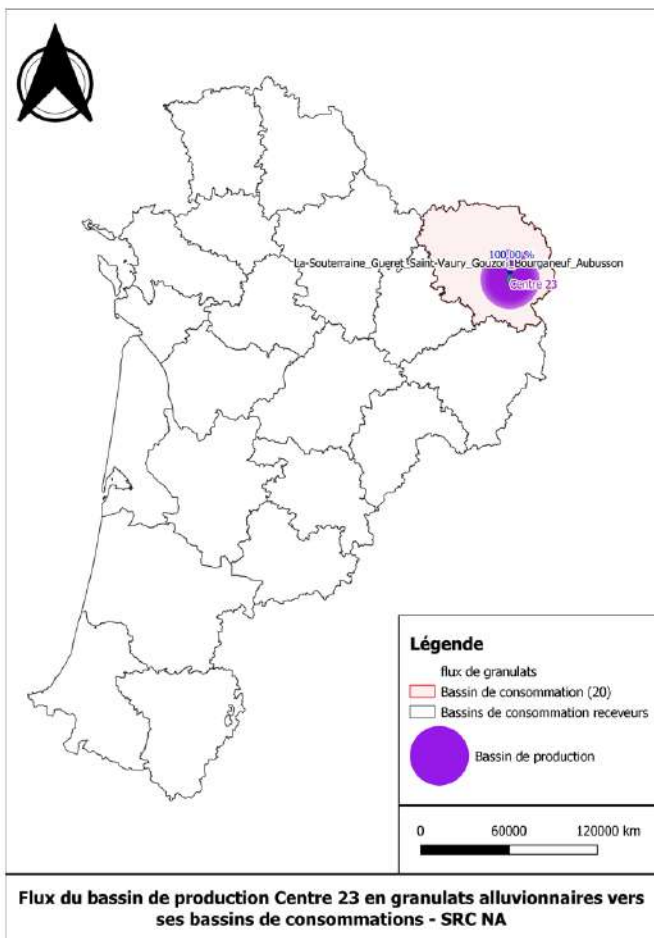


**Evolution de la production en granulats alluvionnaires du bassin de production Alluvionnaires Terrasses Sud 33, sans renouvellement d'autorisations, en fonction des zones à enjeux environnementaux**

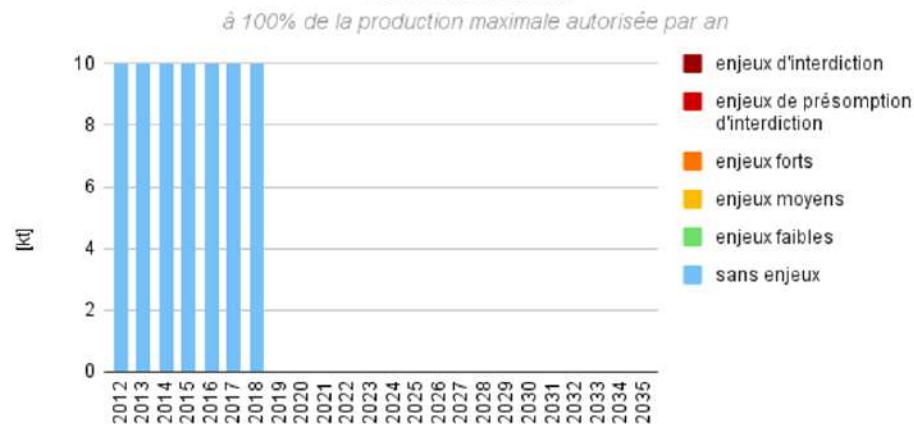
à 100% de la production maximale autorisée par an



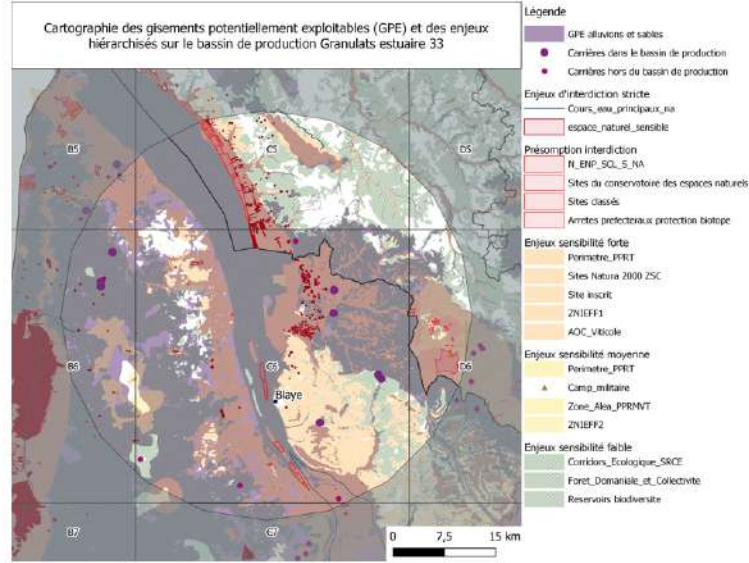
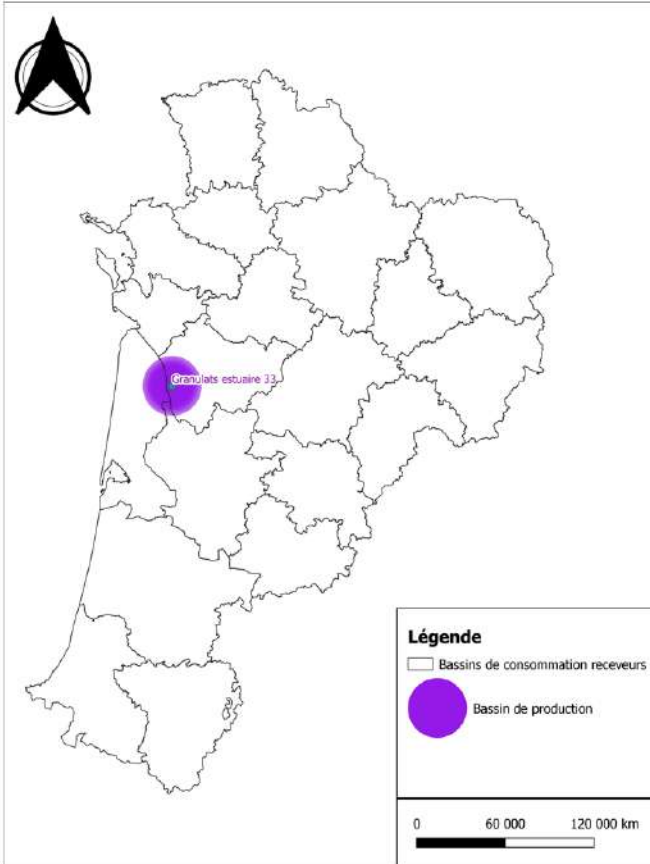
## Planche 3A - Bassin de production en granulats alluvionnaires Centre 23



**Evolution de la production en granulats alluvionnaires du bassin de production Centre 23, sans renouvellement d'autorisations, en fonction des zones à enjeux environnementaux**



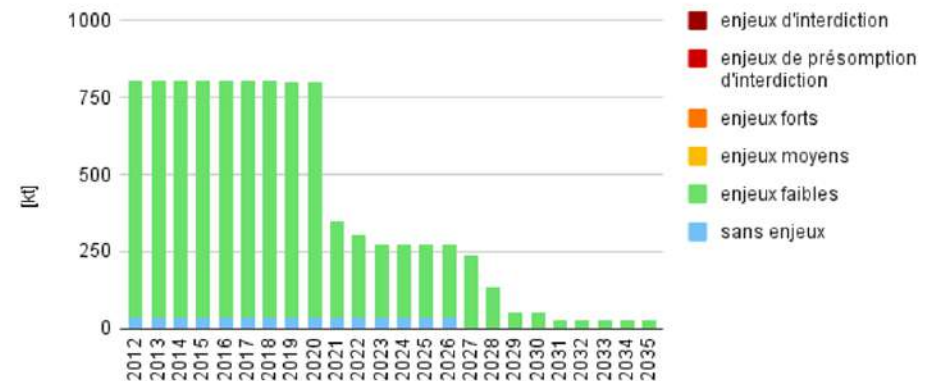
## Planche 4A - Bassin de production en granulats alluvionnaires Granulats estuaire 33



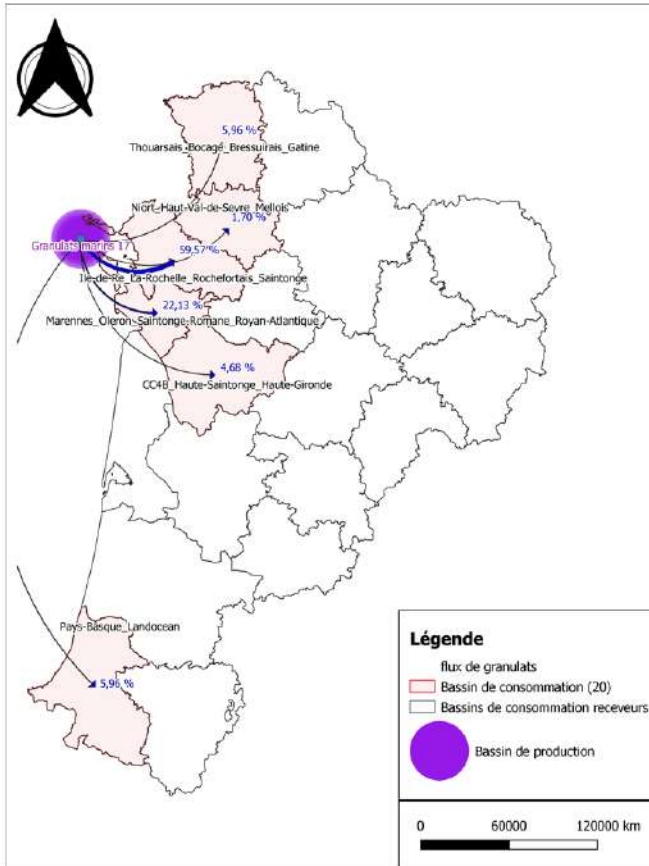
Flux du bassin de production Granulats estuaire 33 en granulats alluvionnaires vers ses bassins de consommations - SRC NA

Evolution de la production en granulats alluvionnaires du bassin de production Granulats estuaire 33, sans renouvellement d'autorisations, en fonction des zones à enjeux environnementaux

à 100% de la production maximale autorisée par an



## Planche 5A - Bassin de production en granulats alluvionnaires Granulats marins 17



**Flux du bassin de production Granulats marins 17 en granulats alluvionnaires vers ses bassins de consommations - SRC NA**

**Evolution de la production en granulats alluvionnaires du bassin de production Granulats marins 17, sans renouvellement d'autorisations, en fonction des zones à enjeux environnementaux**

à 100% de la production maximale autorisée par an

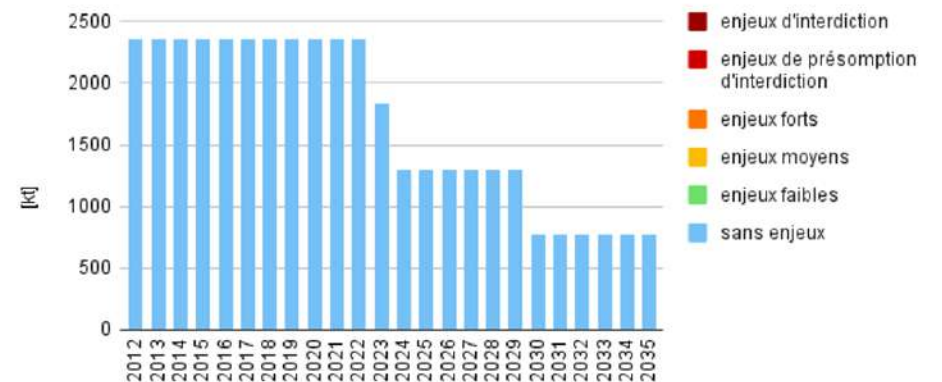
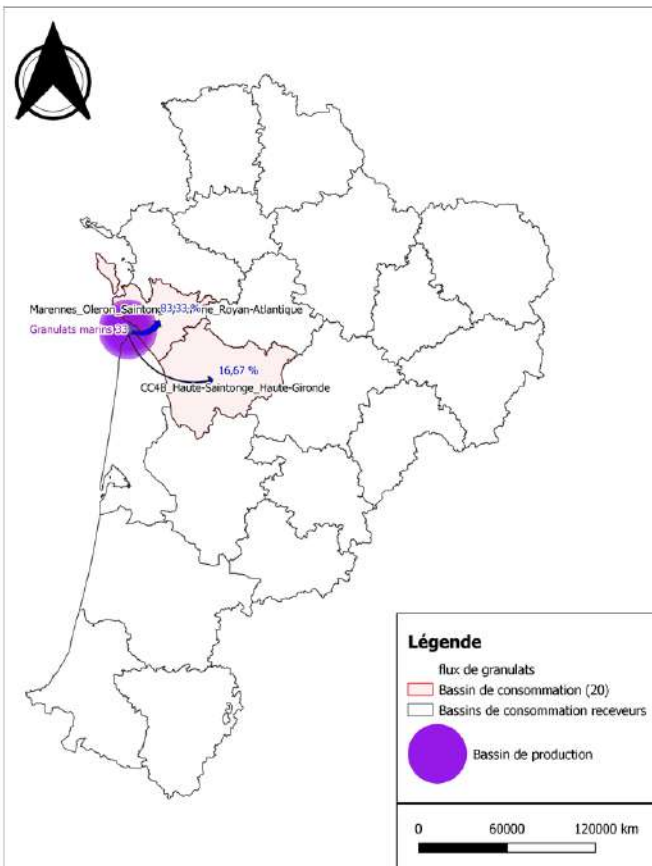


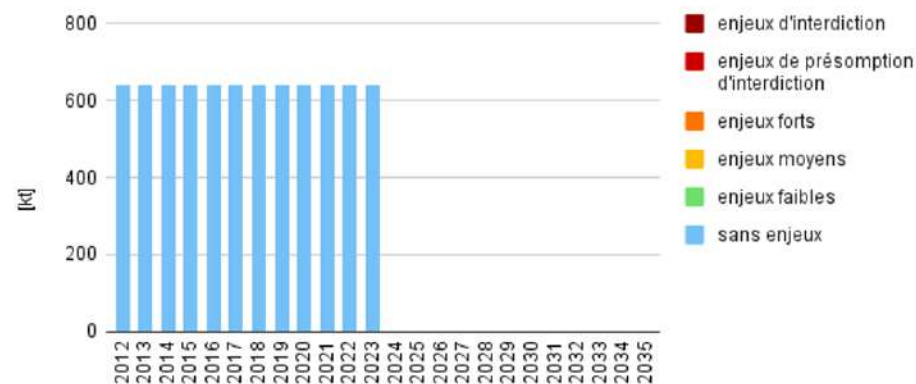
Planche 6A - Bassin de production en granulats alluvionnaires Granulats marins 33



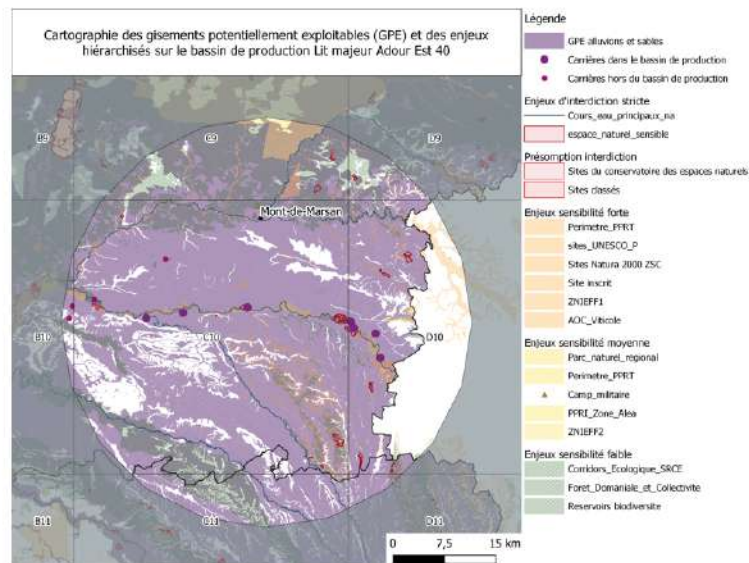
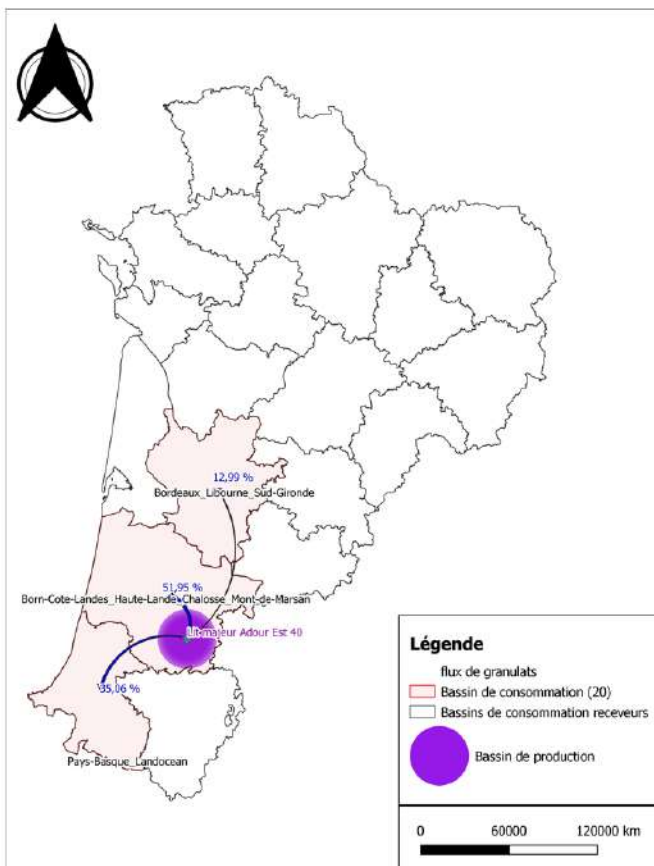
Flux du bassin de production Granulats marins 33 en granulats alluvionnaires vers ses bassins de consommations - SRC NA

Evolution de la production en granulats alluvionnaires du bassin de production Granulats marins 33, sans renouvellement d'autorisations, en fonction des zones à enjeux environnementaux

à 100% de la production maximale autorisée par an

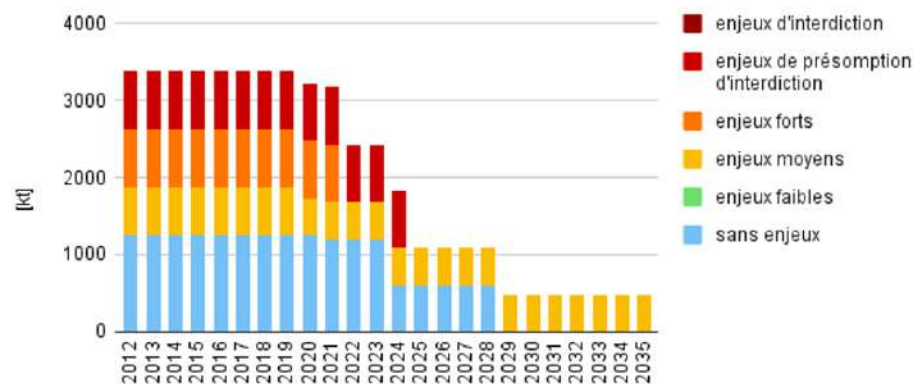


## Planche 7A - Bassin de production en granulats alluvionnaires Lit majeur Adour Est 40



Evolution de la production en granulats alluvionnaires du bassin de production Lit majeur Adour Est 40, sans renouvellement d'autorisations, en fonction des zones à enjeux environnementaux

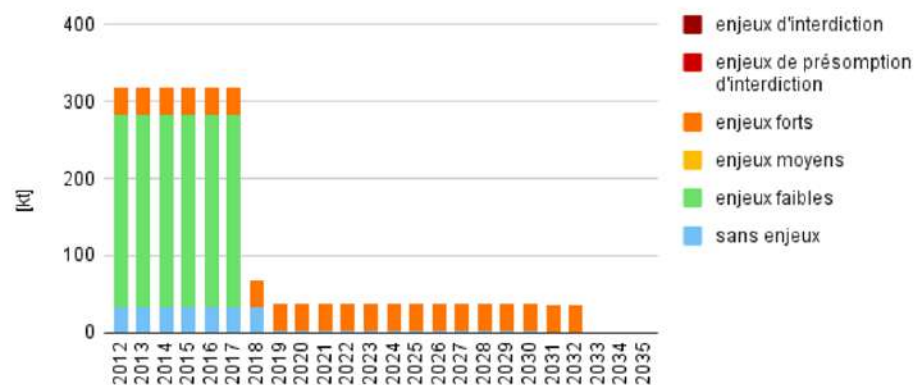
à 100% de la production maximale autorisée par an





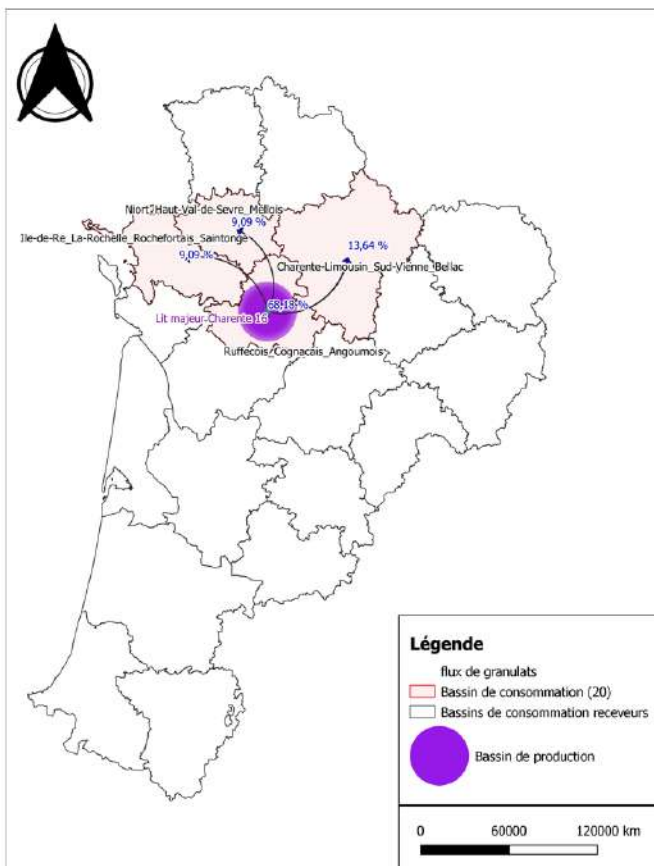
Evolution de la production en granulats alluvionnaires du bassin de production Lit majeur Adour Ouest 40, sans renouvellement d'autorisations, en fonction des zones à enjeux environnementaux

à 100% de la production maximale autorisée par an

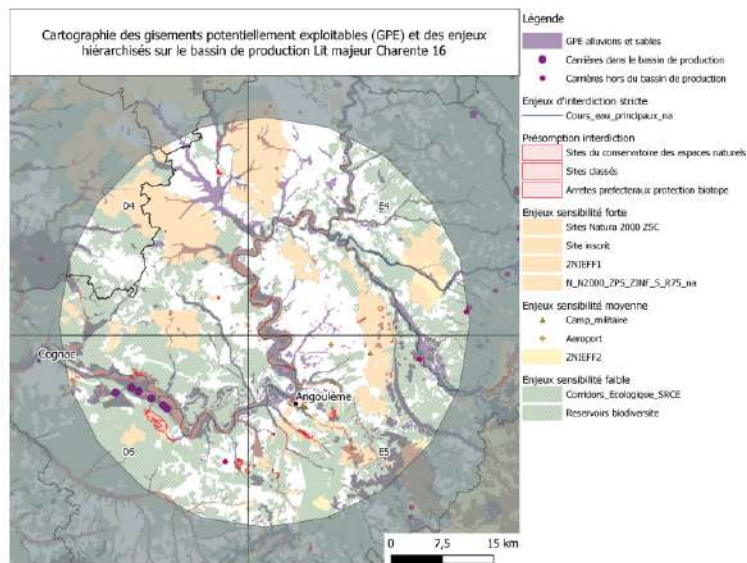




## Planche 9A - Bassin de production en granulats alluvionnaires Lit majeur Charente 16

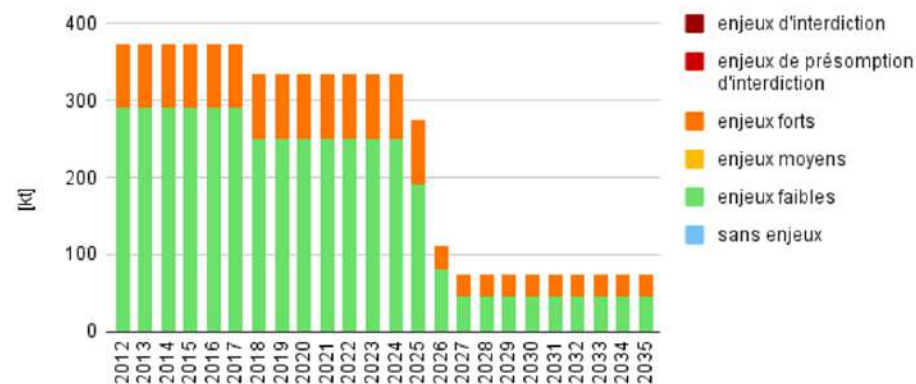


Flux du bassin de production Lit majeur Charente 16 en granulats alluvionnaires vers ses bassins de consommations - SRC NA

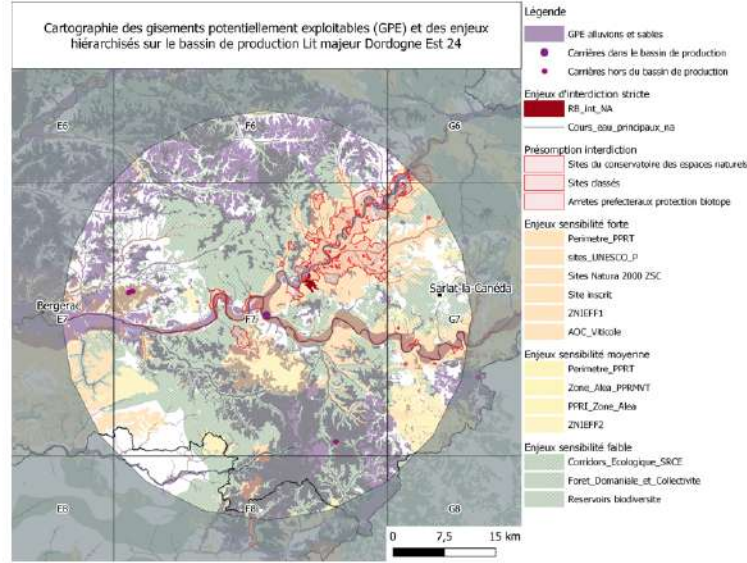
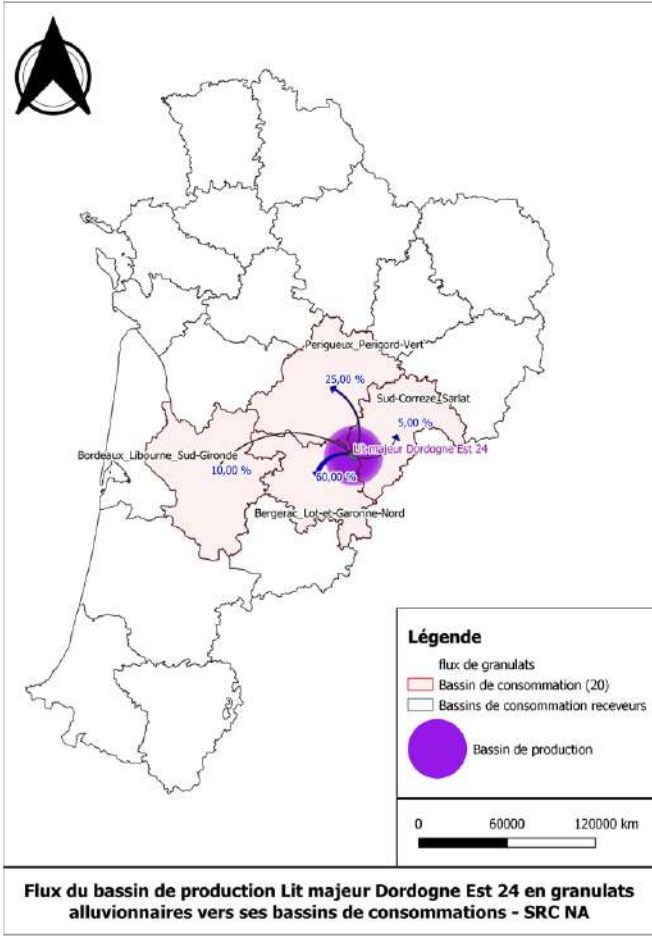


Evolution de la production en granulats alluvionnaires du bassin de production Lit majeur Charente 16, sans renouvellement d'autorisations, en fonction des zones à enjeux environnementaux

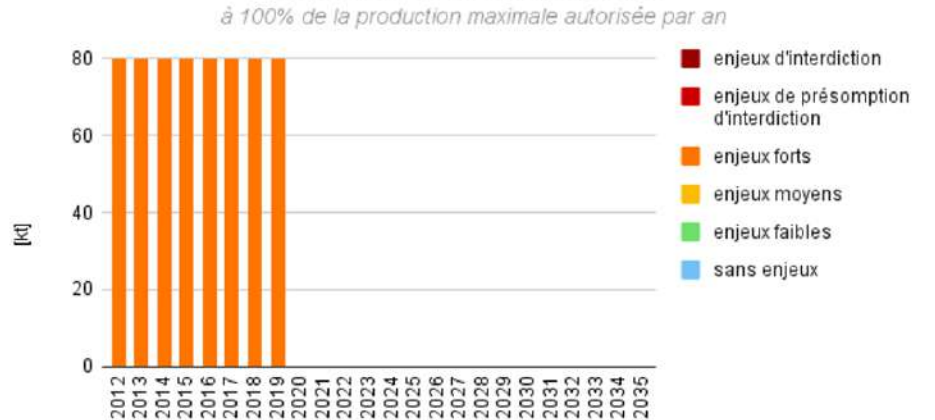
à 100% de la production maximale autorisée par an



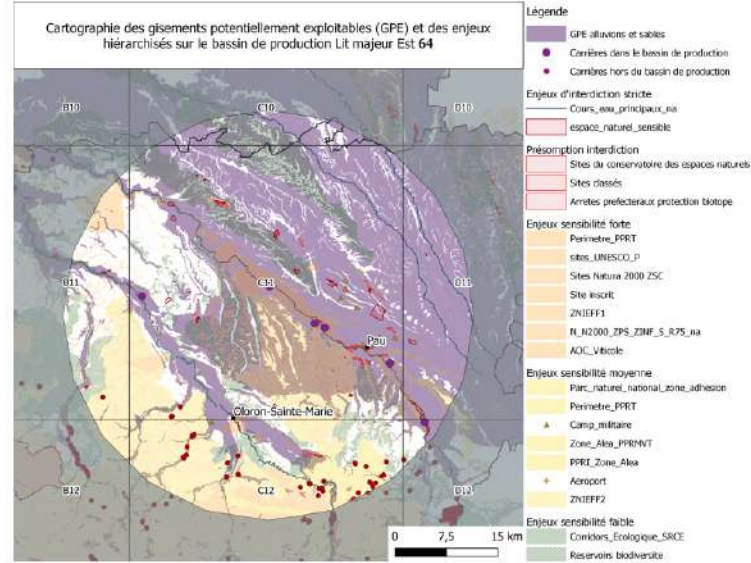
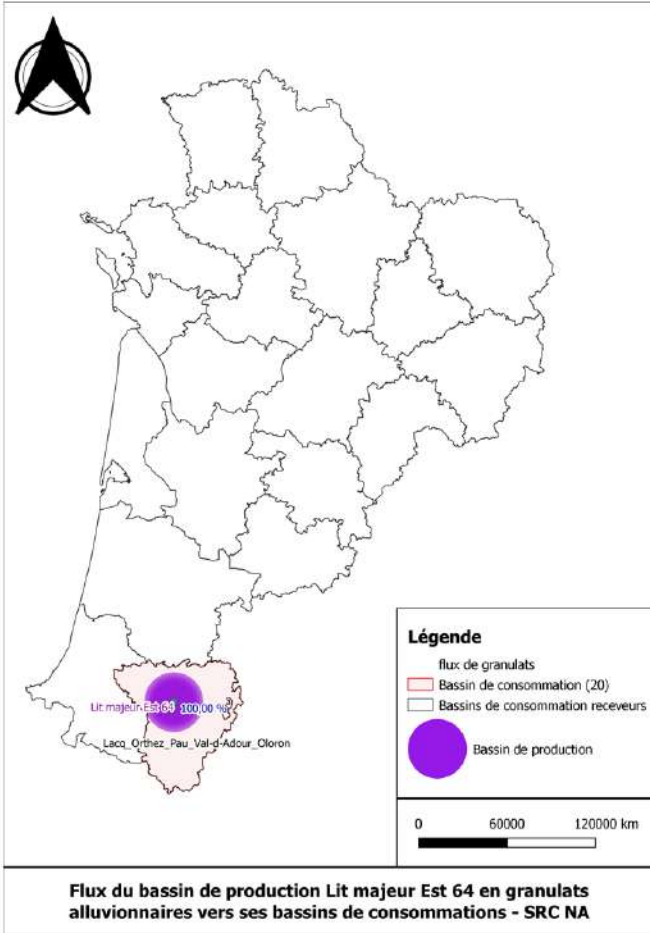
# Planche 10A - Bassin de production en granulats alluvionnaires Lit majeur Dordogne Est 24



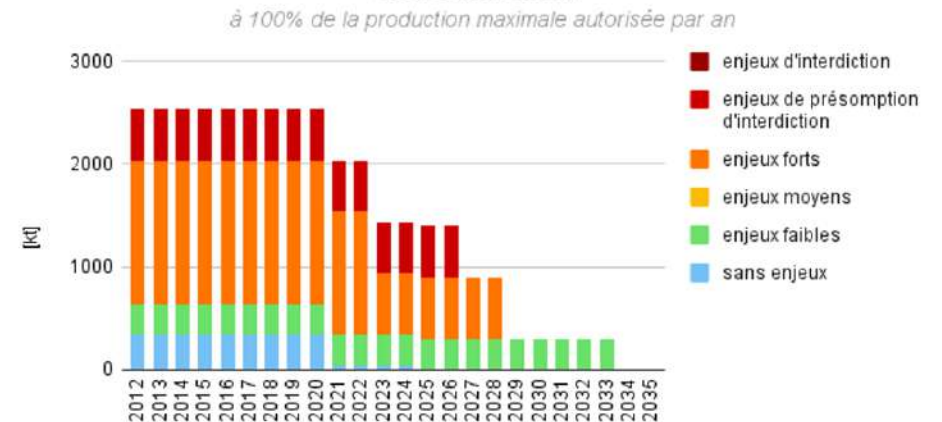
**Evolution de la production en granulats alluvionnaires du bassin de production Lit majeur Dordogne Est 24, sans renouvellement d'autorisations, en fonction des zones à enjeux environnementaux**



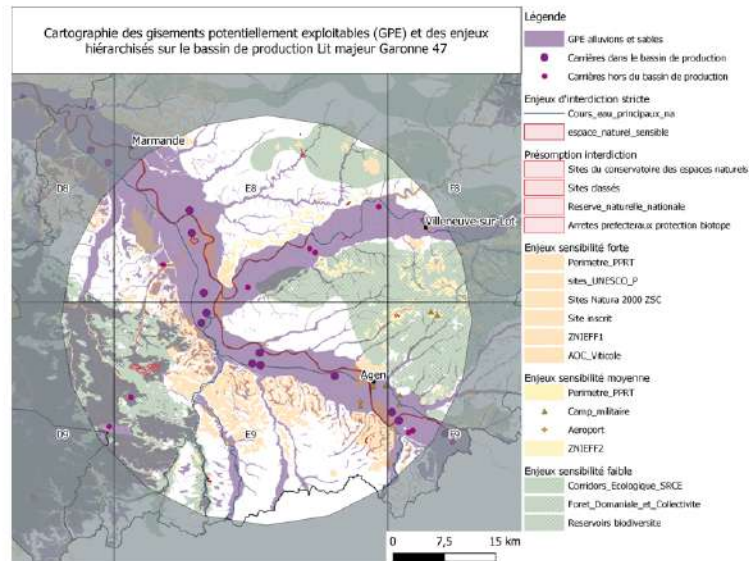
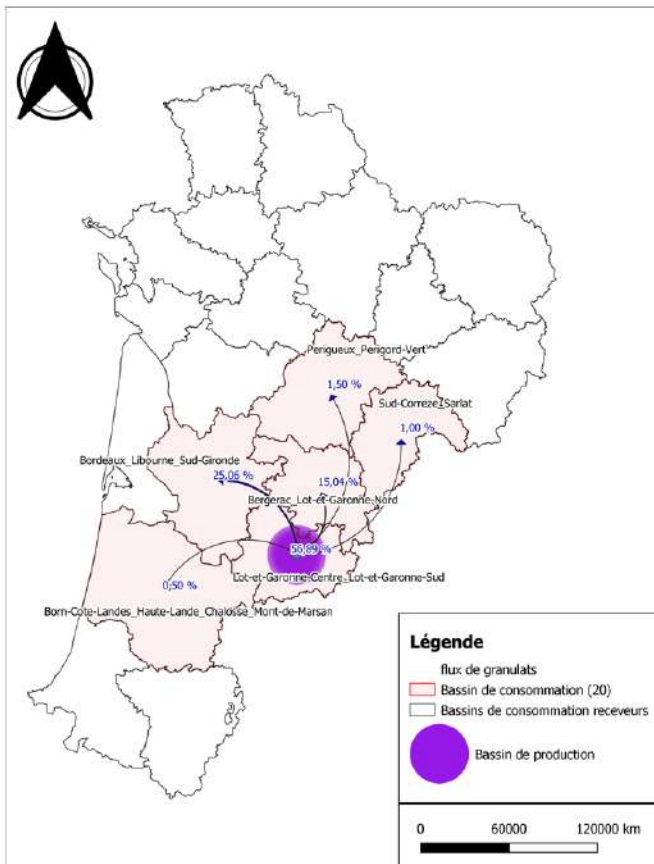
## Planche 11A - Bassin de production en granulats alluvionnaires Lit majeur Est 64



Evolution de la production en granulats alluvionnaires du bassin de production Lit majeur Est 64, sans renouvellement d'autorisations, en fonction des zones à enjeux environnementaux

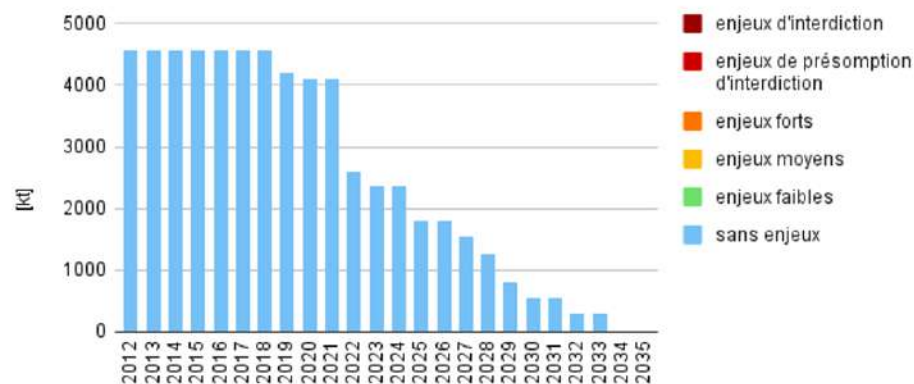


## Planche 12A - Bassin de production en granulats alluvionnaires Lit majeur Garonne 47

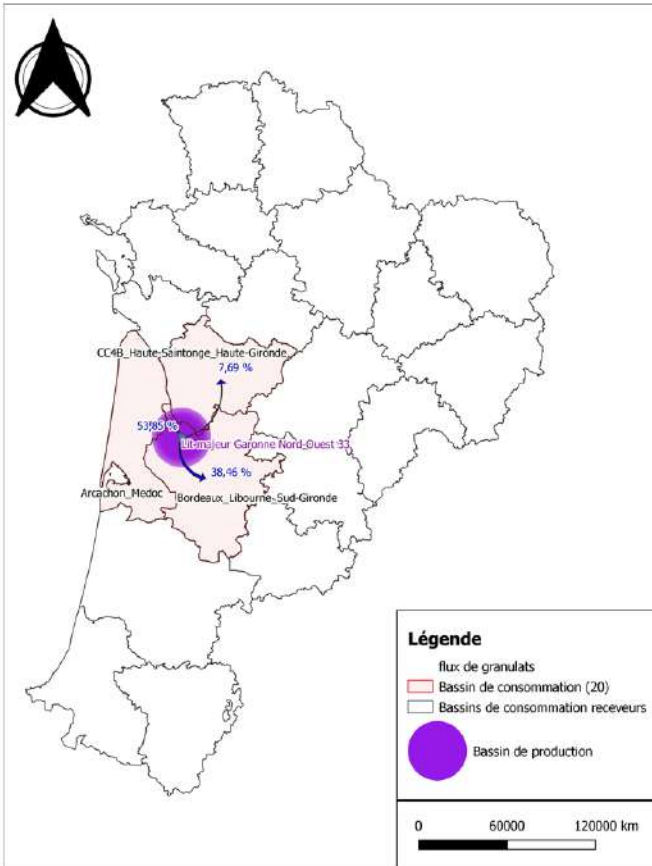


### Evolution de la production en granulats alluvionnaires du bassin de production Lit majeur Garonne 47, sans renouvellement d'autorisations, en fonction des zones à enjeux environnementaux

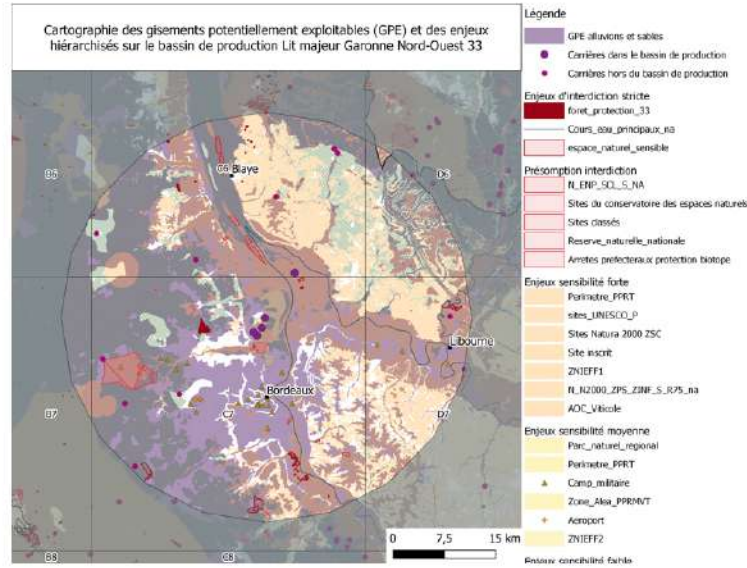
à 100% de la production maximale autorisée par an



# Planche 13A - Bassin de production en granulats alluvionnaires Lit majeur Garonne Nord-Ouest 33

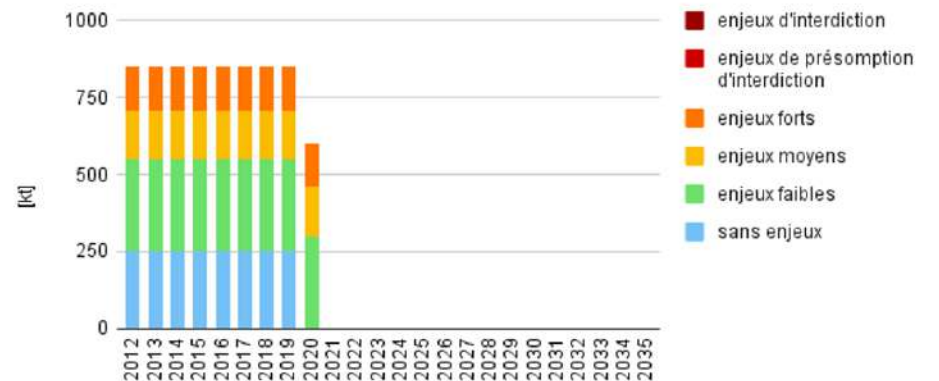


Flux du bassin de production Lit majeur Garonne Nord-Ouest 33 en granulats alluvionnaires vers ses bassins de consommations - SRC NA

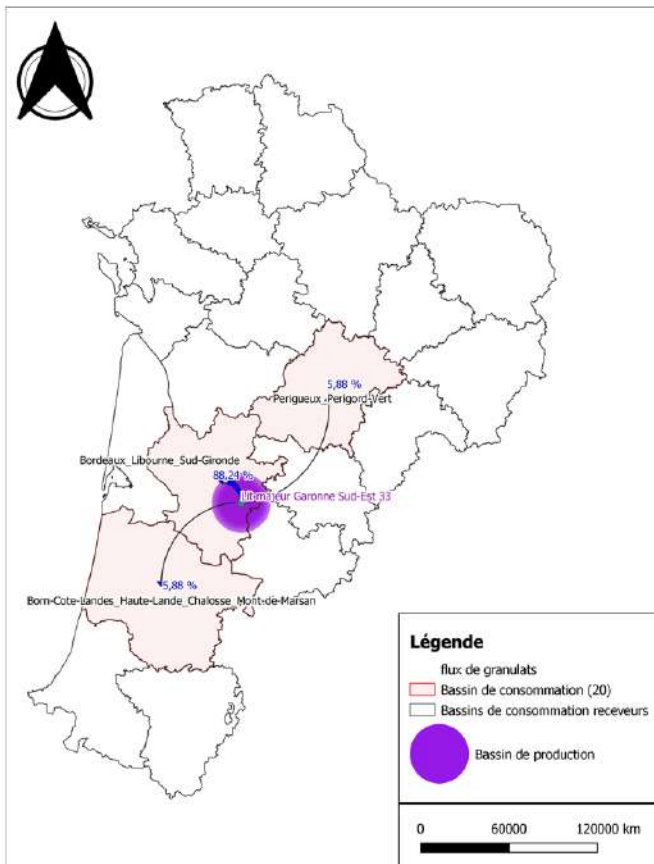


Evolution de la production en granulats alluvionnaires du bassin de production Lit majeur Garonne Nord-Ouest 33, sans renouvellement d'autorisations, en fonction des zones à enjeux environnementaux

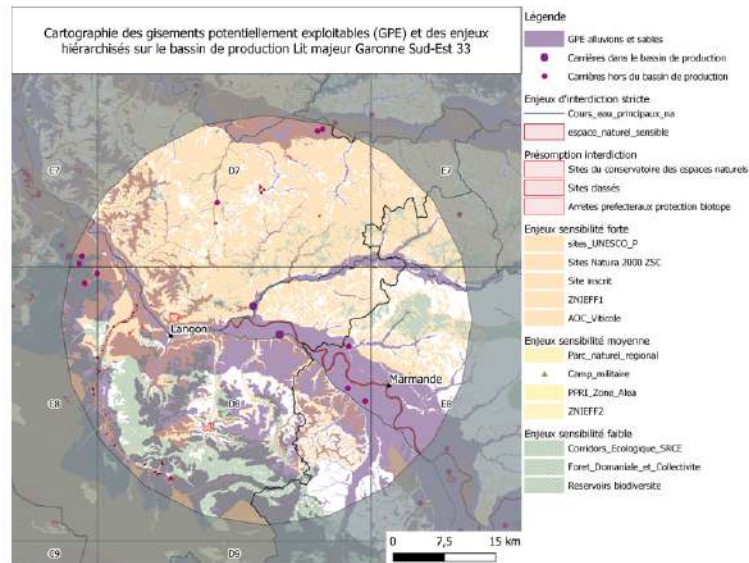
à 100% de la production maximale autorisée par an



## Planche 14A - Bassin de production en granulats alluvionnaires Lit majeur Garonne Sud-Est 33

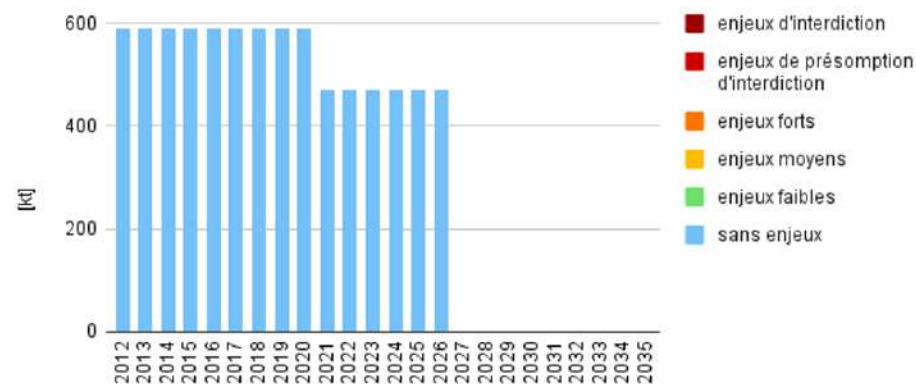


Flux du bassin de production Lit majeur Garonne Sud-Est 33 en granulats alluvionnaires vers ses bassins de consommations - SRC NA

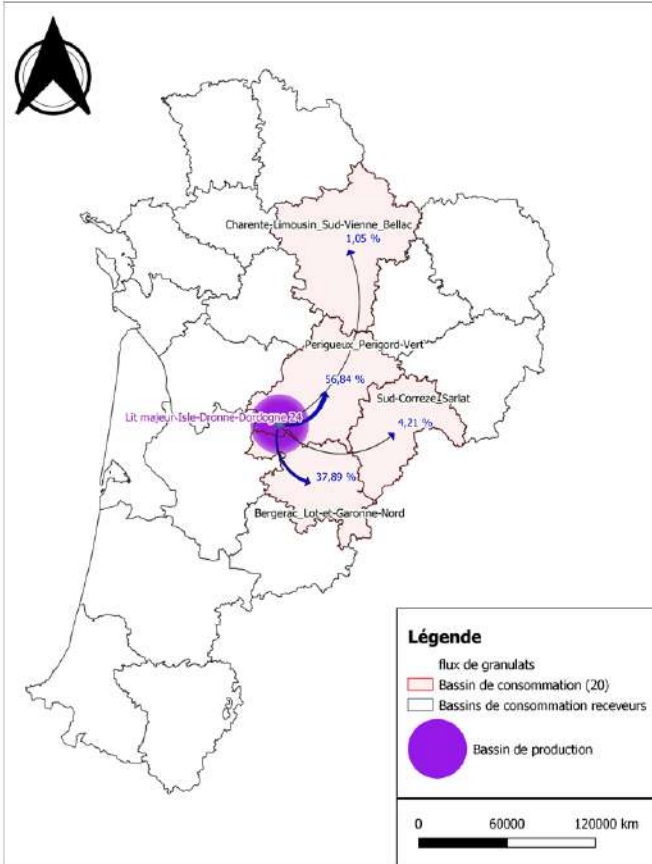


Evolution de la production en granulats alluvionnaires du bassin de production Lit majeur Garonne Sud-Est 33, sans renouvellement d'autorisations, en fonction des zones à enjeux environnementaux

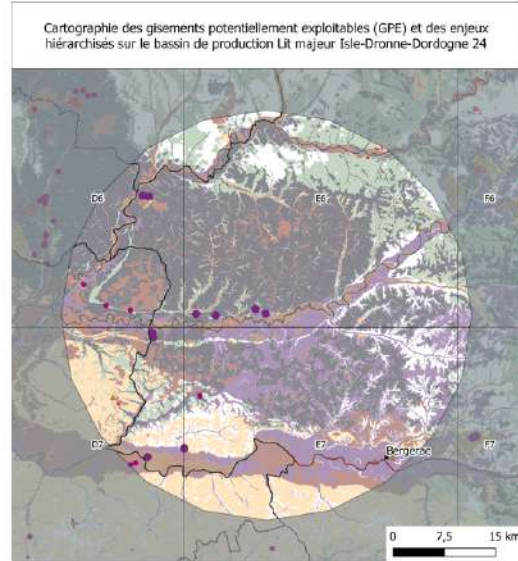
à 100% de la production maximale autorisée par an



# Planche 15A - Bassin de production en granulats alluvionnaires Lit majeur Isle-Dronne-Dordogne 24

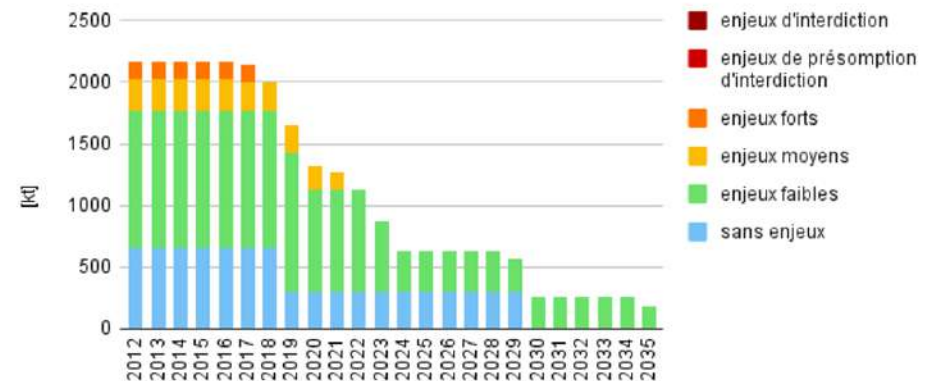


Flux du bassin de production Lit majeur Isle-Dronne-Dordogne 24 en granulats alluvionnaires vers ses bassins de consommations - SRC NA

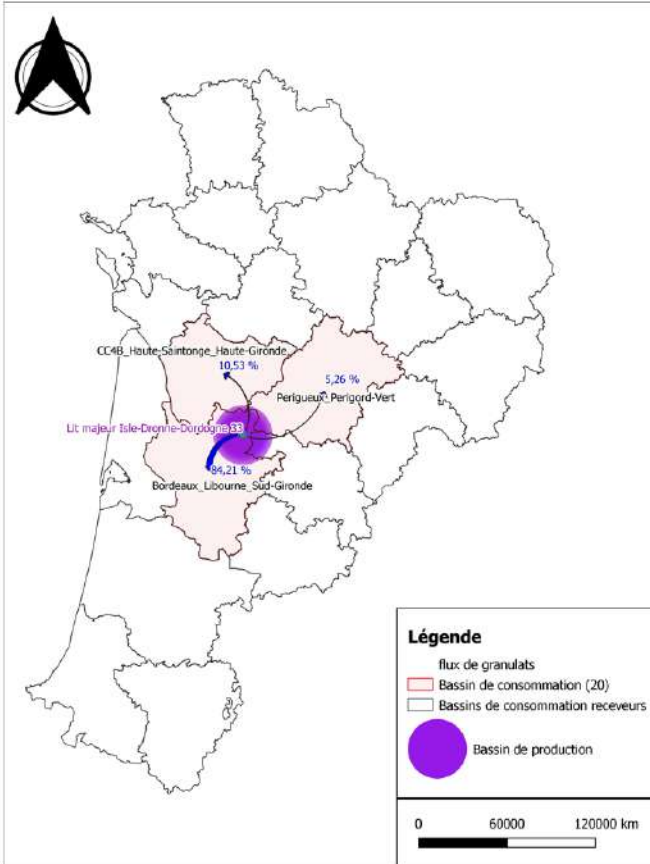


Evolution de la production en granulats alluvionnaires du bassin de production Lit majeur Isle-Dronne-Dordogne 24, sans renouvellement d'autorisations, en fonction des zones à enjeux environnementaux

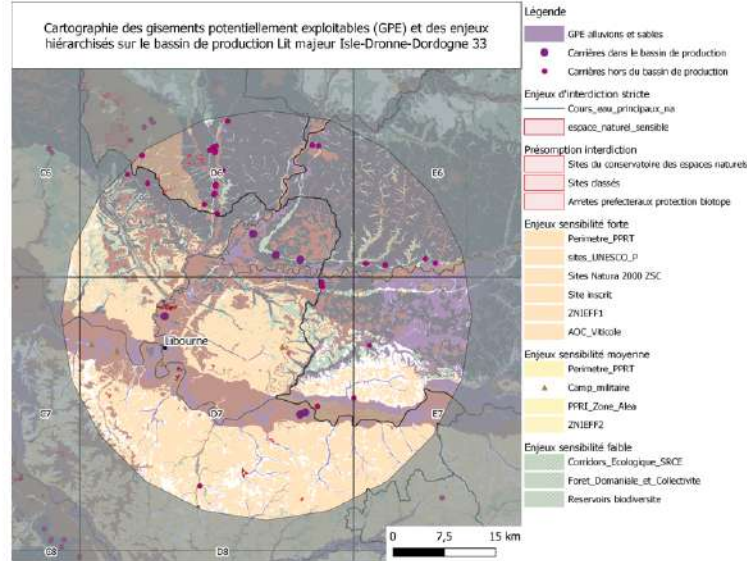
à 100% de la production maximale autorisée par an



## Planche 16A - Bassin de production en granulats alluvionnaires Lit majeur Isle-Dronne-Dordogne 33

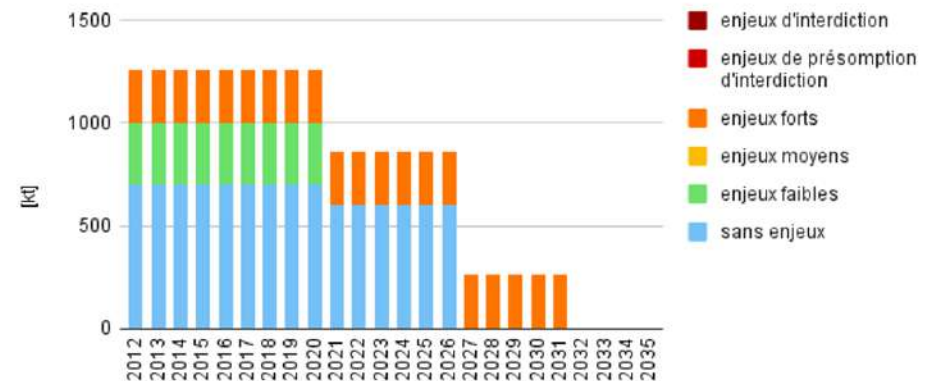


Flux du bassin de production Lit majeur Isle-Dronne-Dordogne 33 en granulats alluvionnaires vers ses bassins de consommations - SRC NA



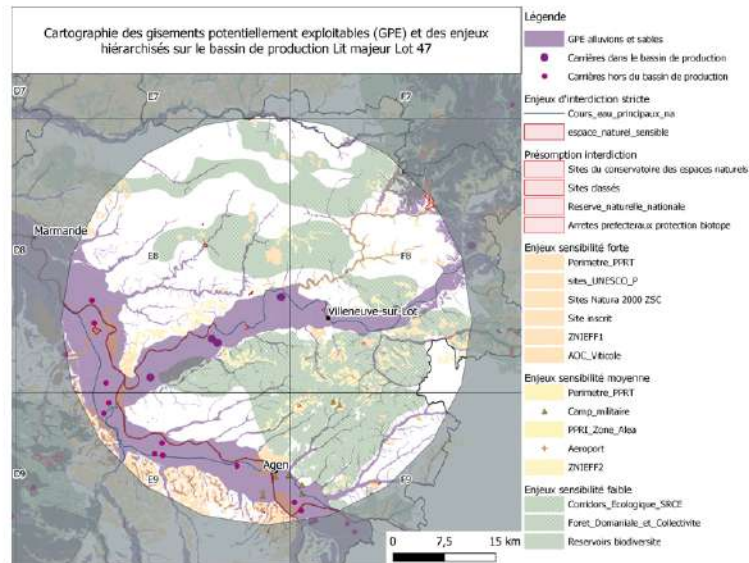
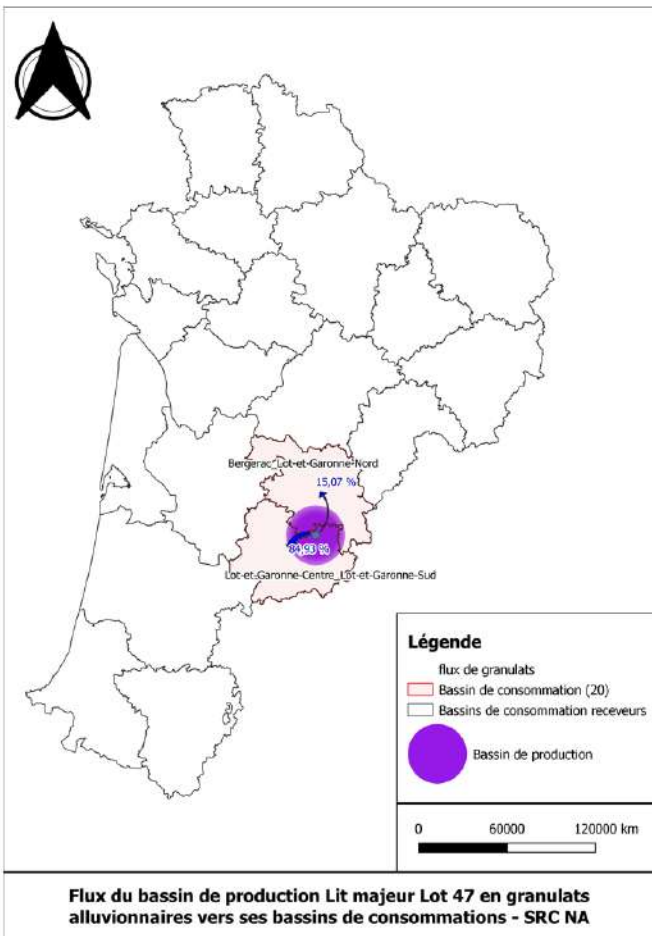
Evolution de la production en granulats alluvionnaires du bassin de production Lit majeur Isle-Dronne-Dordogne 33, sans renouvellement d'autorisations, en fonction des zones à enjeux environnementaux

à 100% de la production maximale autorisée par an





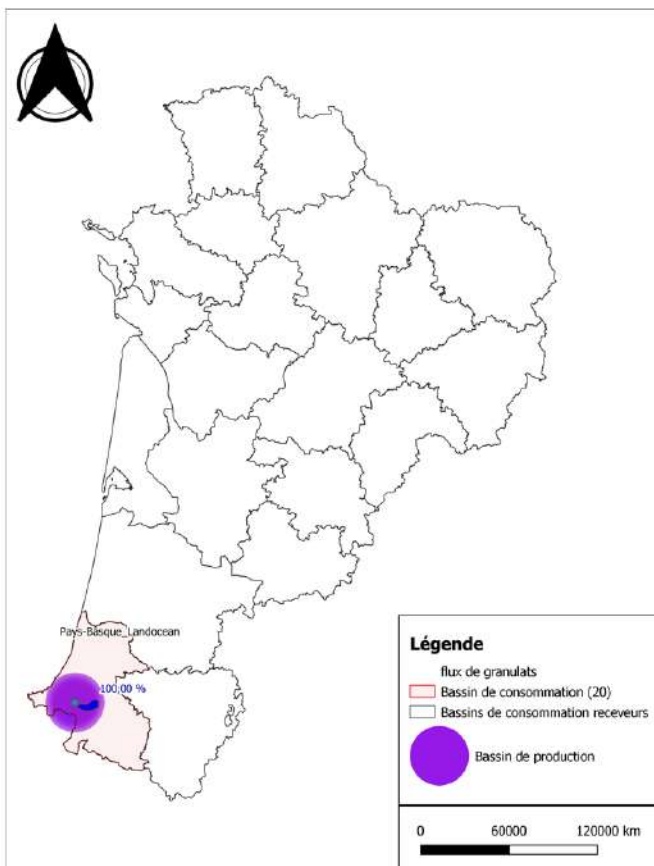
## Planche 17A - Bassin de production en granulats alluvionnaires Lit majeur Lot 47



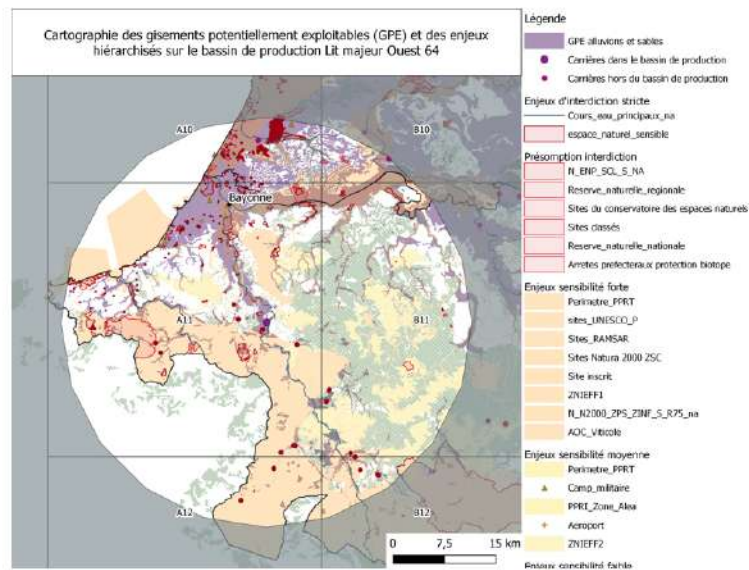
Evolution de la production en granulats alluvionnaires du bassin de production Lit majeur Lot 47, sans renouvellement d'autorisations, en fonction des zones à enjeux environnementaux



## Planche 18A - Bassin de production en granulats alluvionnaires Lit majeur Ouest 64

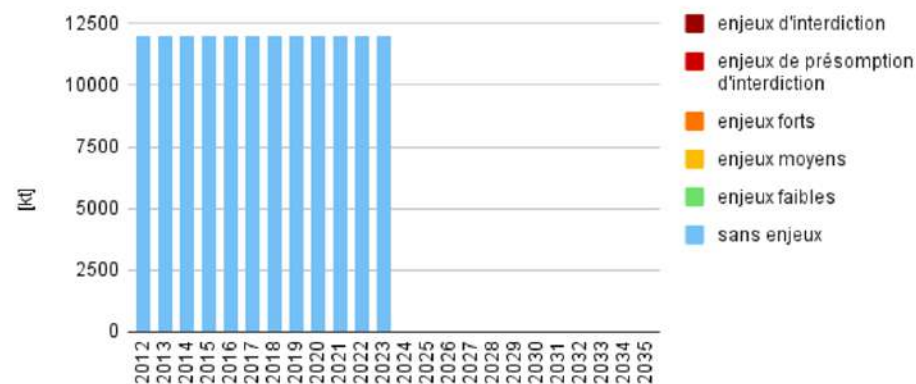


Flux du bassin de production Lit majeur Ouest 64 en granulats alluvionnaires vers ses bassins de consommations - SRC NA

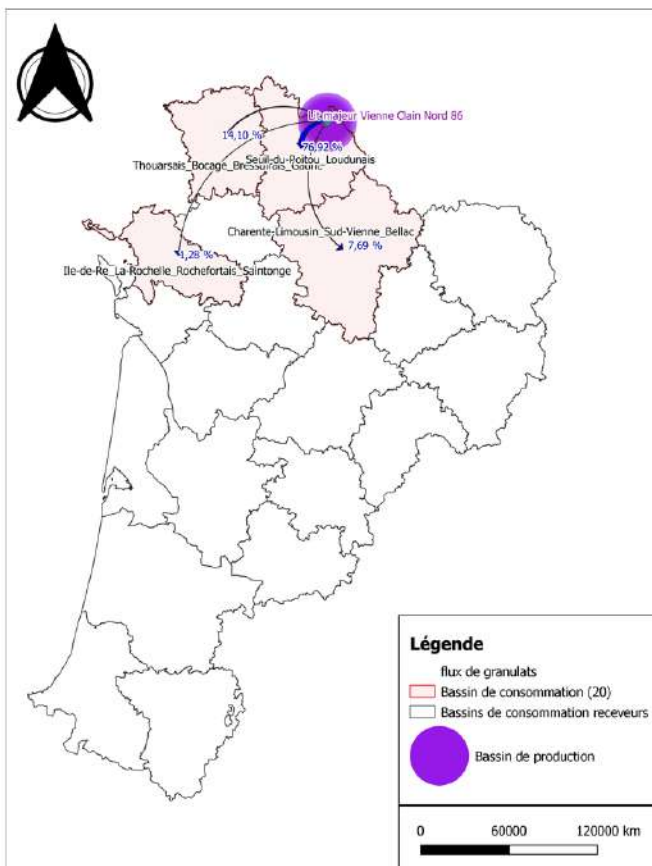


Evolution de la production en granulats alluvionnaires du bassin de production Lit majeur Ouest 64, sans renouvellement d'autorisations, en fonction des zones à enjeux environnementaux

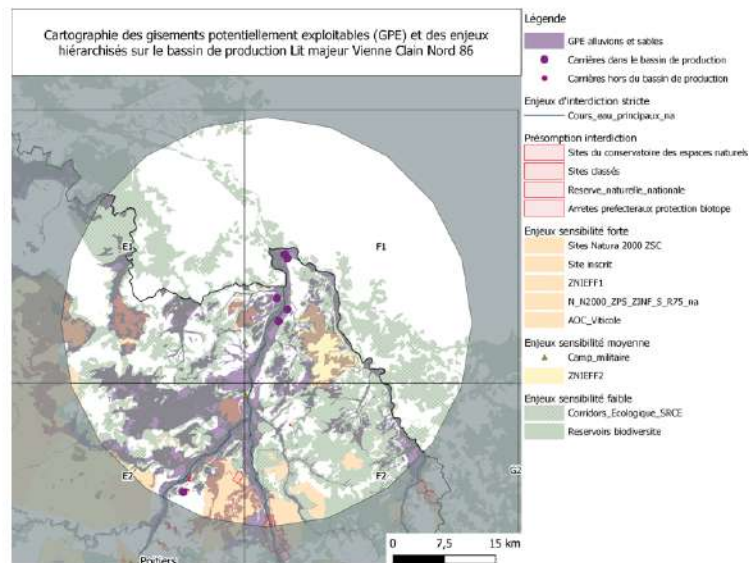
à 100% de la production maximale autorisée par an



## Planche 19A - Bassin de production en granulats alluvionnaires Lit majeur Vienne Clain Nord 86

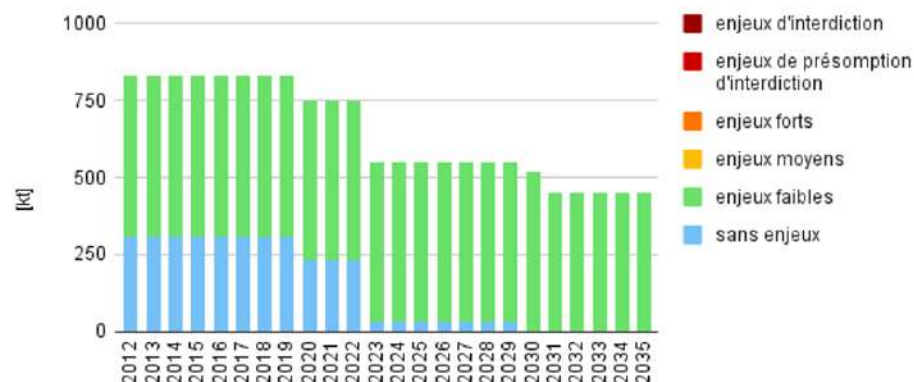


Flux du bassin de production Lit majeur Vienne Clain Nord 86 en granulats alluvionnaires vers ses bassins de consommations - SRC NA

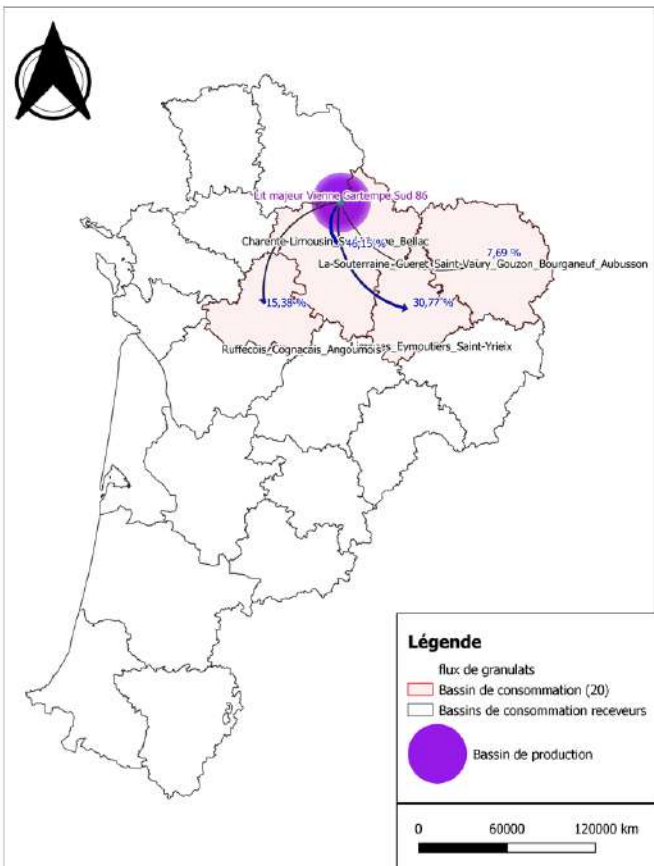


Evolution de la production en granulats alluvionnaires du bassin de production Lit majeur Vienne Clain Nord 86, sans renouvellement d'autorisations, en fonction des zones à enjeux environnementaux

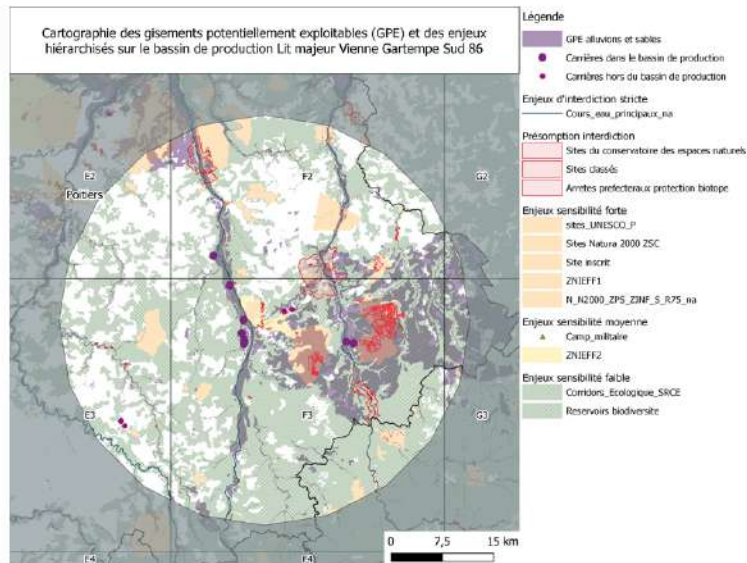
à 100% de la production maximale autorisée par an



## Planche 20A - Bassin de production en granulats alluvionnaires Lit majeur Vienne Gartempe Sud 86

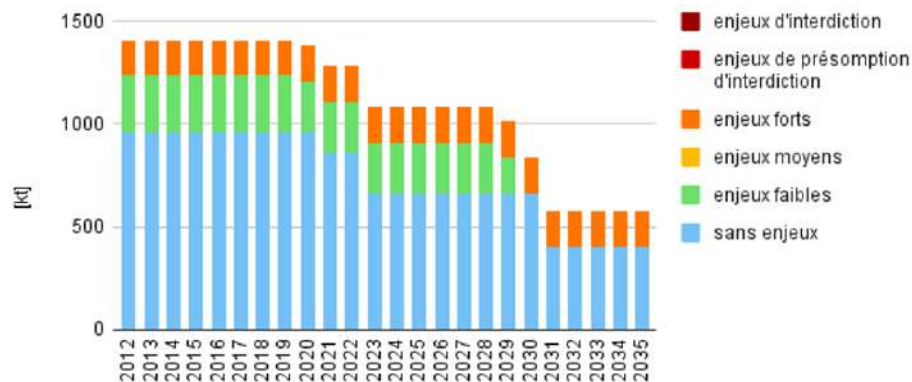


Flux du bassin de production Lit majeur Vienne Gartempe Sud 86 en granulats alluvionnaires vers ses bassins de consommations - SRC NA

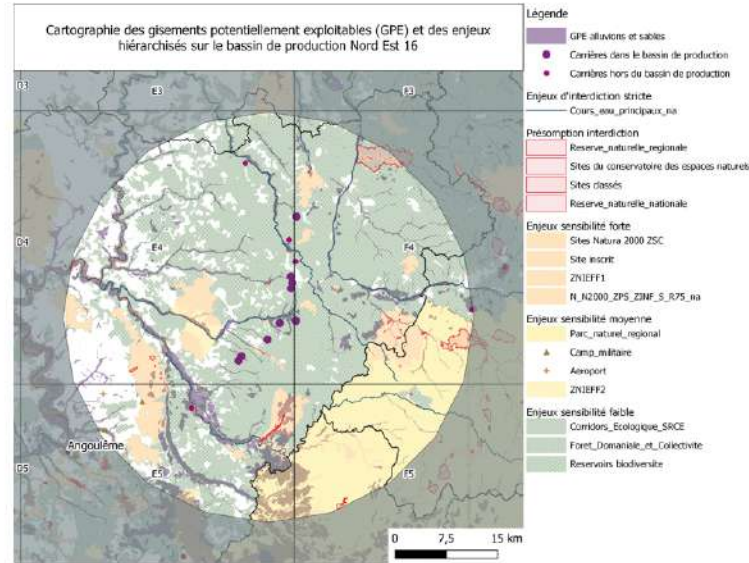
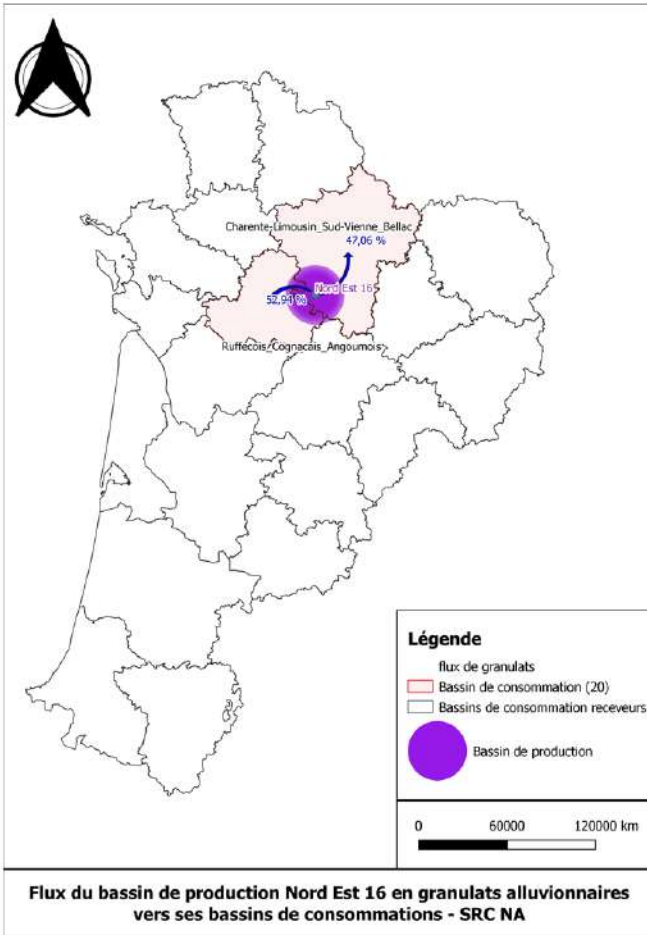


Evolution de la production en granulats alluvionnaires du bassin de production Lit majeur Vienne Gartempe Sud 86, sans renouvellement d'autorisations, en fonction des zones à enjeux environnementaux

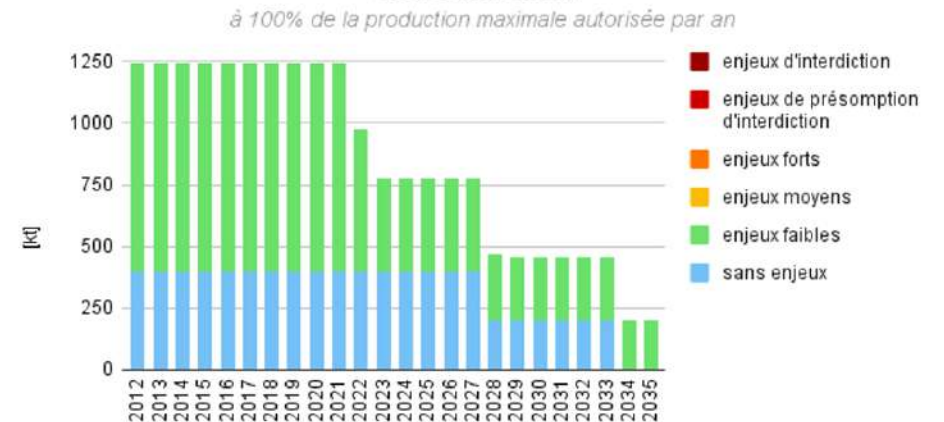
à 100% de la production maximale autorisée par an



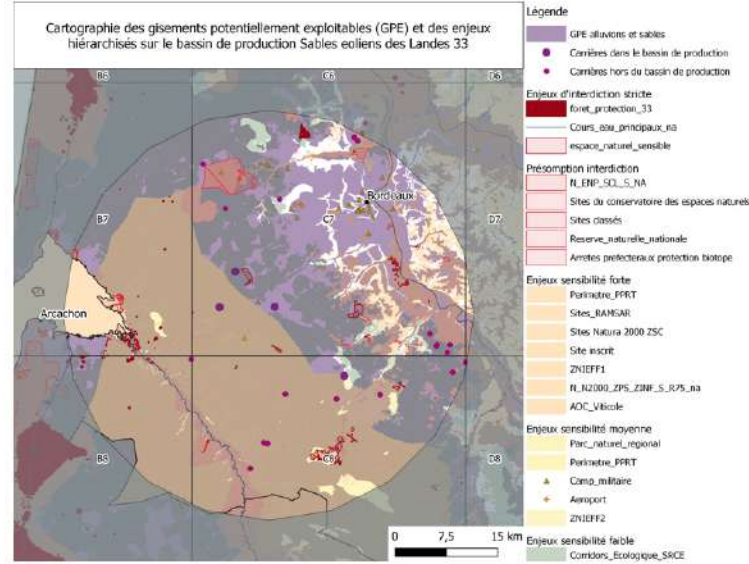
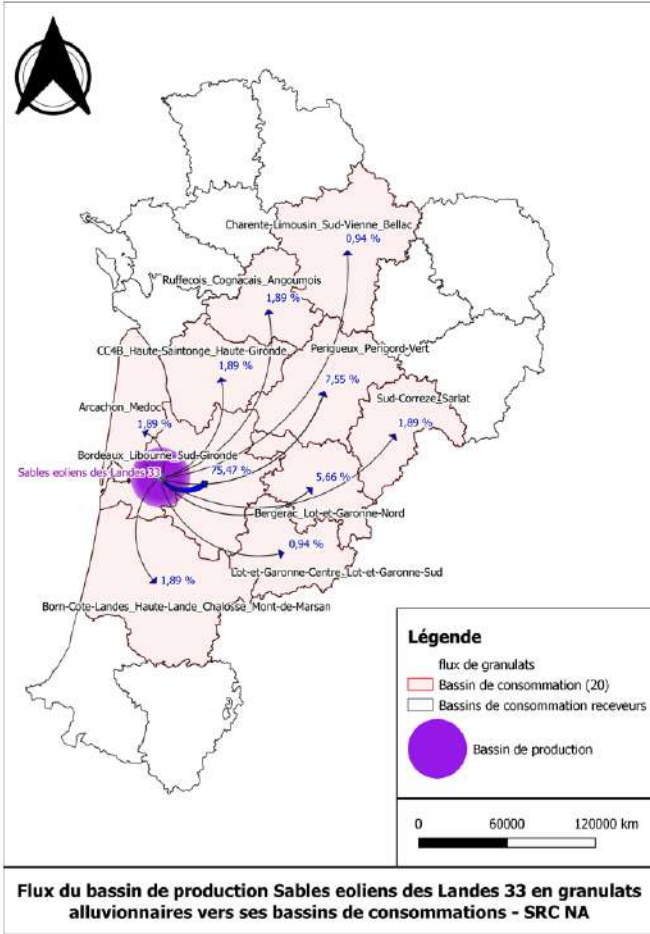
## Planche 21A - Bassin de production en granulats alluvionnaires Nord Est 16



**Evolution de la production en granulats alluvionnaires du bassin de production Nord Est 16, sans renouvellement d'autorisations, en fonction des zones à enjeux environnementaux**

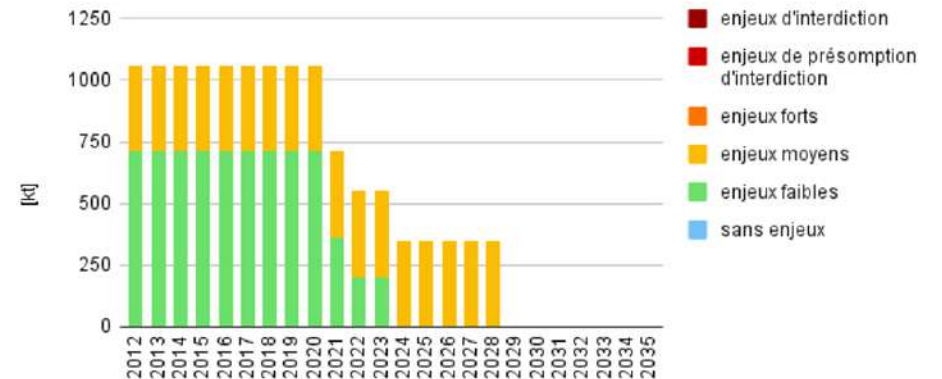


## Planche 22A - Bassin de production Sables éoliens des Landes 33

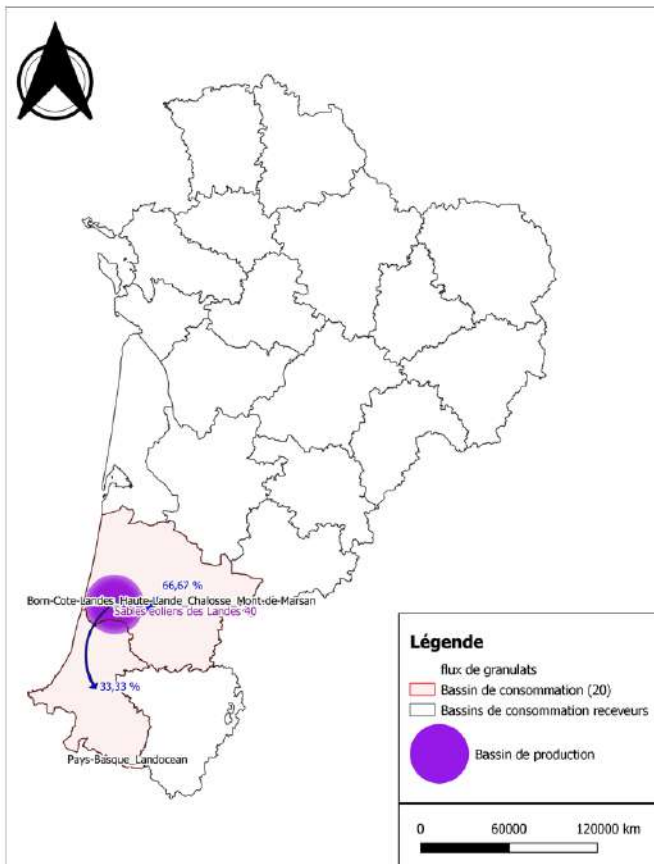


**Evolution de la production en granulats alluvionnaires du bassin de production Sables éoliens des Landes 33, sans renouvellement d'autorisations, en fonction des zones à enjeux environnementaux**

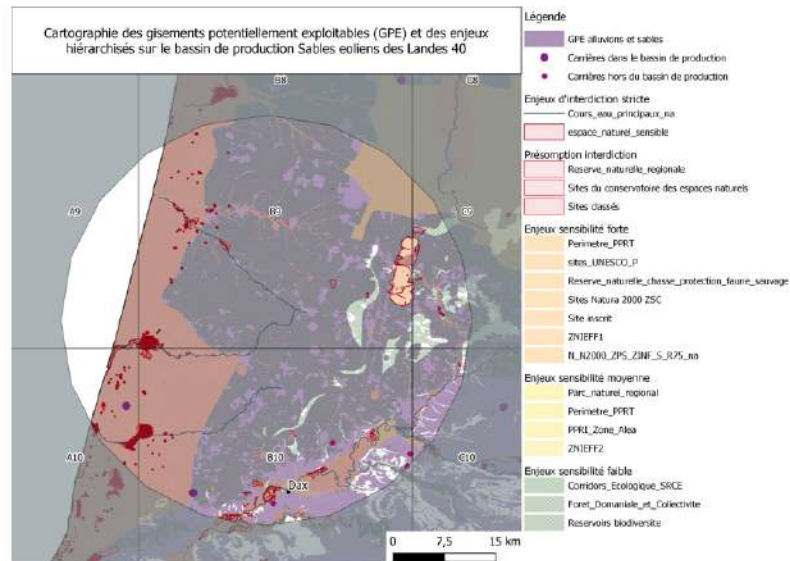
à 100% de la production maximale autorisée par an



## Planche 23A - Bassin de production Sables éoliens des Landes 40

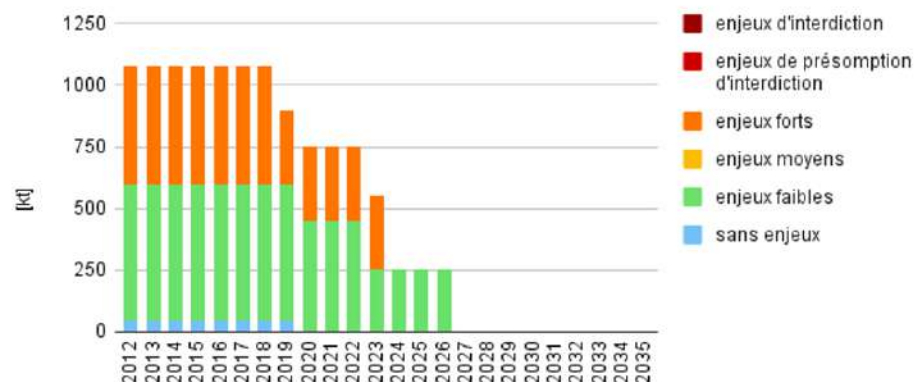


Flux du bassin de production Sables éoliens des Landes 40 en granulats alluvionnaires vers ses bassins de consommations - SRC NA

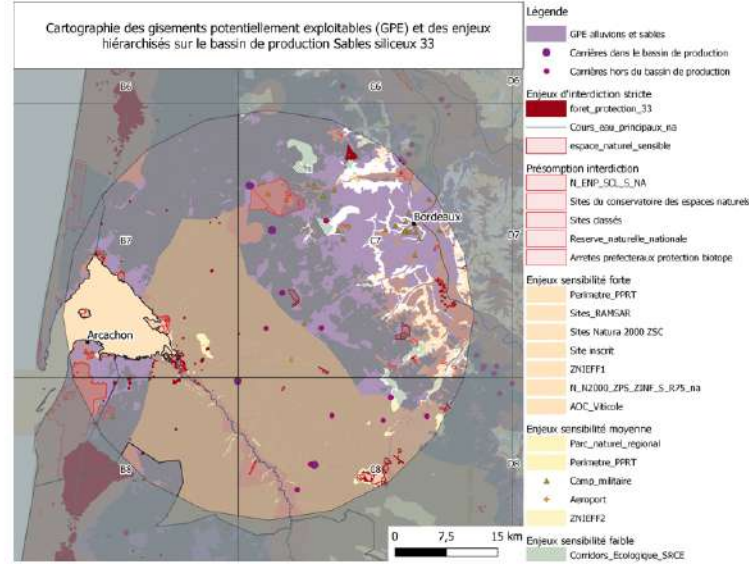
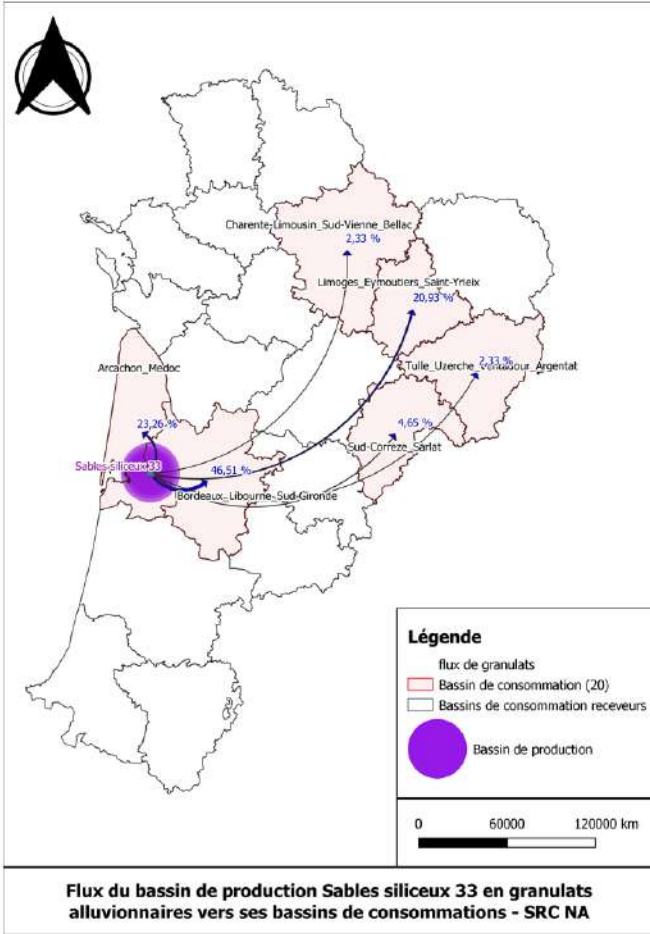


Evolution de la production en granulats alluvionnaires du bassin de production Sables éoliens des Landes 40, sans renouvellement d'autorisations, en fonction des zones à enjeux environnementaux

à 100% de la production maximale autorisée par an

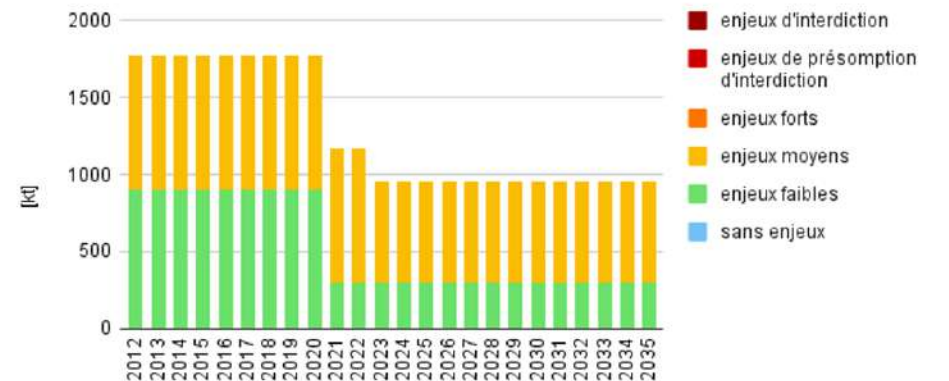


## Planche 24A - Bassin de production Sables siliceux 33



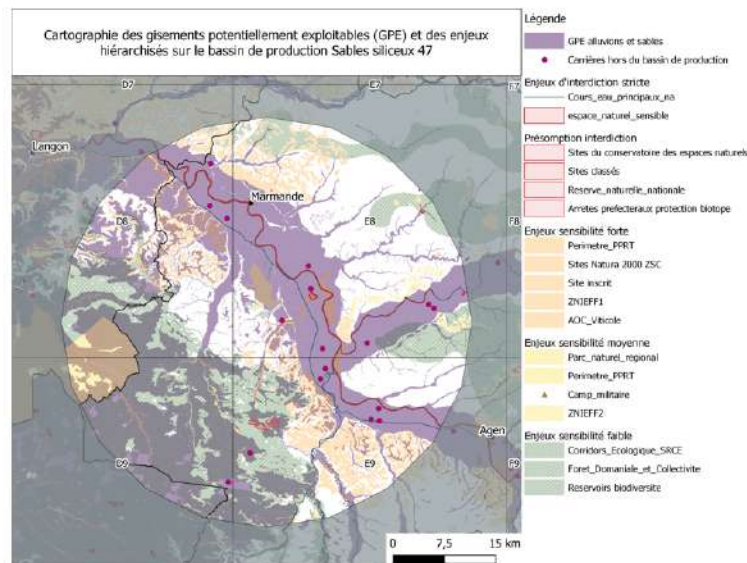
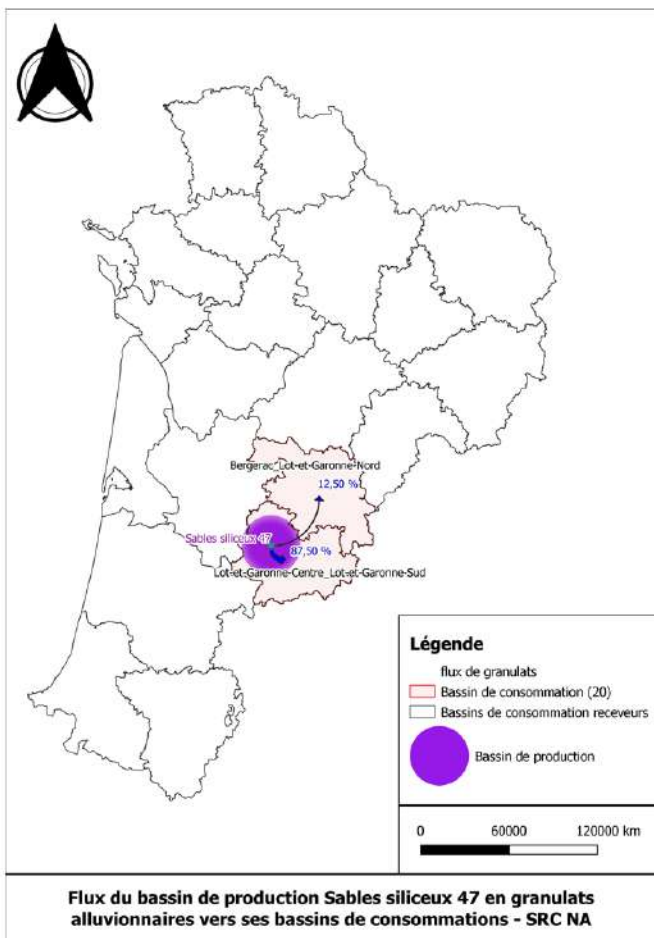
## Evolution de la production en granulats alluvionnaires du bassin de production Sables siliceux 33, sans renouvellement d'autorisations, en fonction des zones à enjeux environnementaux

à 100% de la production maximale autorisée par an



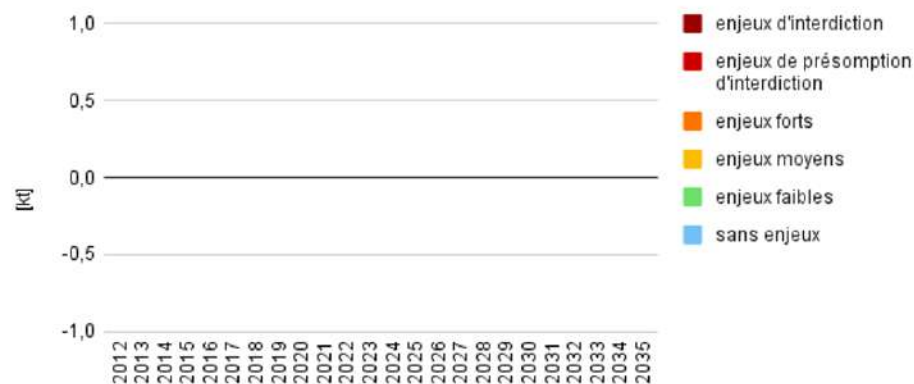


## Planche 25A - Bassin de production Sables siliceux 47

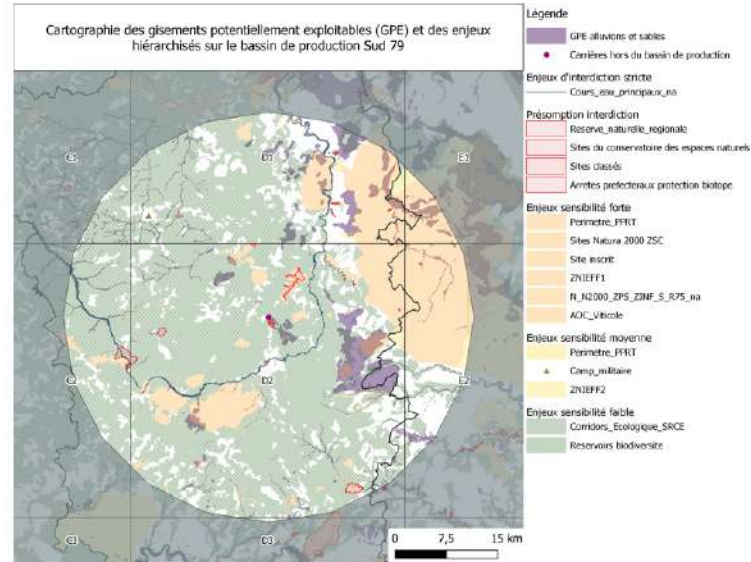
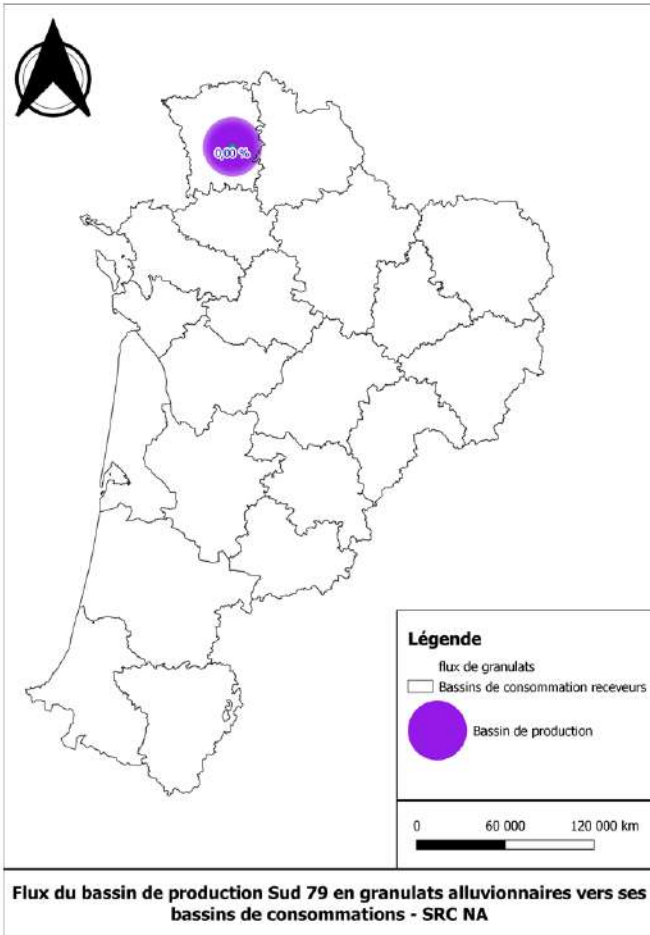


**Evolution de la production en granulats alluvionnaires du bassin de production Sables siliceux 47, sans renouvellement d'autorisations, en fonction des zones à enjeux environnementaux**

*à 100% de la production maximale autorisée par an*

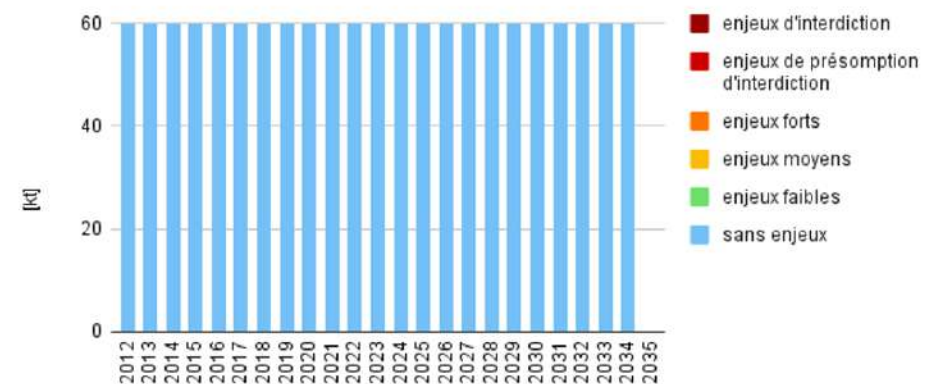


## Planche 26A - Bassin de production en granulats alluvionnaires Sud 79

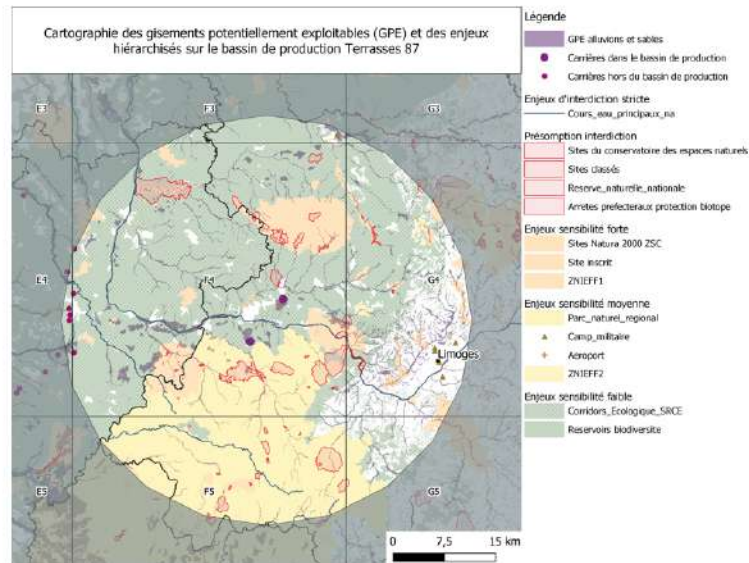
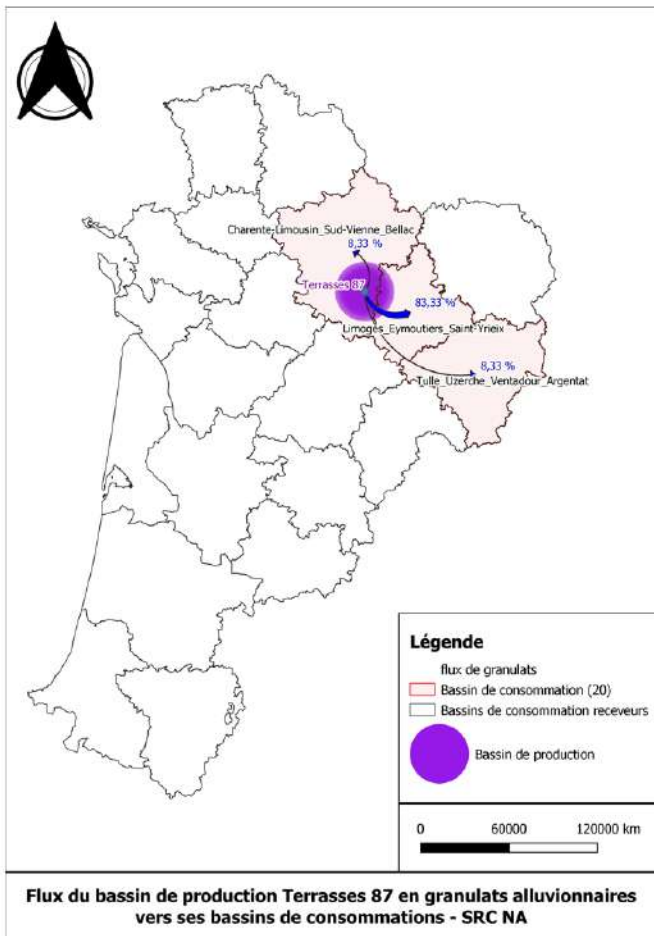


Evolution de la production en granulats alluvionnaires du bassin de production Sud 79, sans renouvellement d'autorisations, en fonction des zones à enjeux environnementaux

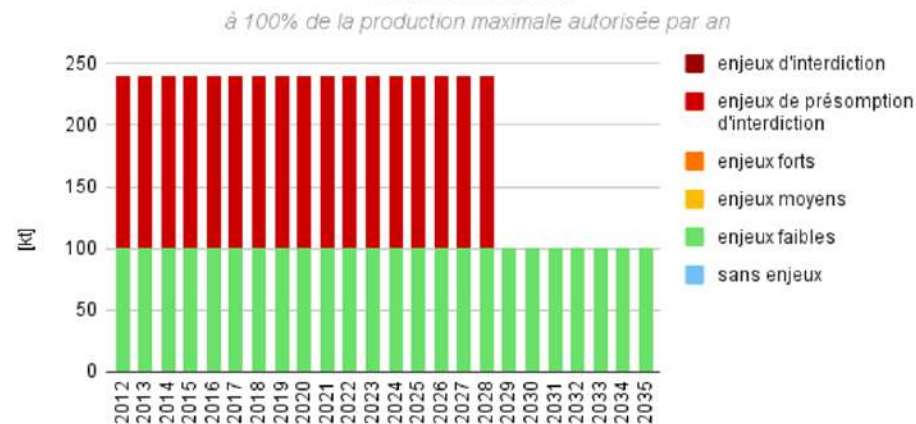
à 100% de la production maximale autorisée par an



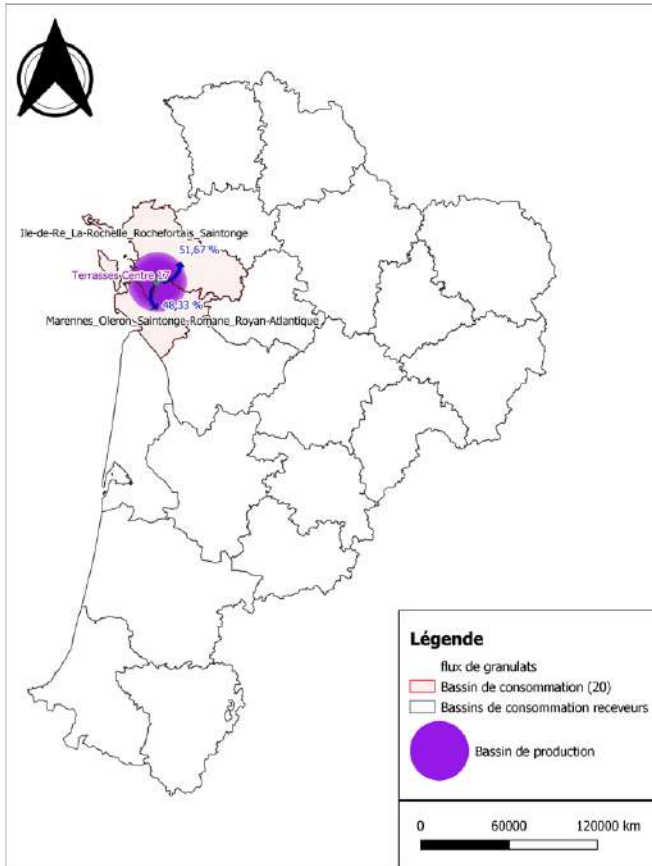
## Planche 27A - Bassin de production en granulats alluvionnaires Terrasses 87



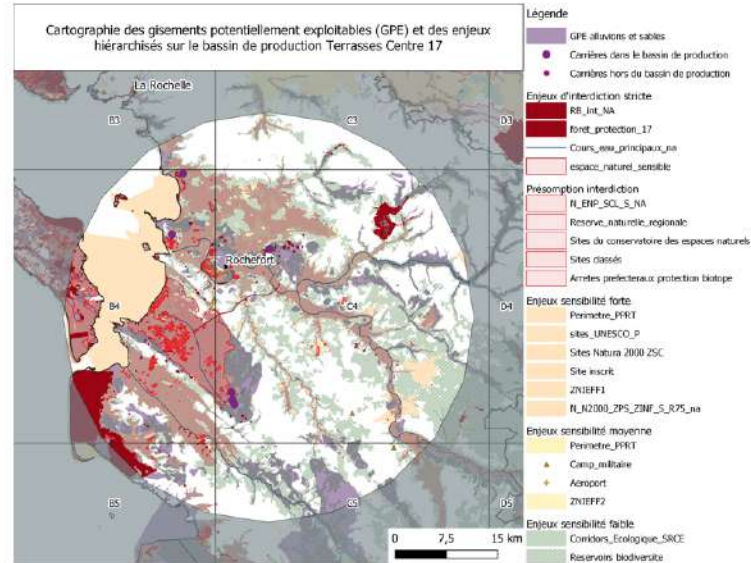
Evolution de la production en granulats alluvionnaires du bassin de production Terrasses 87, sans renouvellement d'autorisations, en fonction des zones à enjeux environnementaux



## Planche 28A - Bassin de production en granulats alluvionnaires Terrasses Centre 17

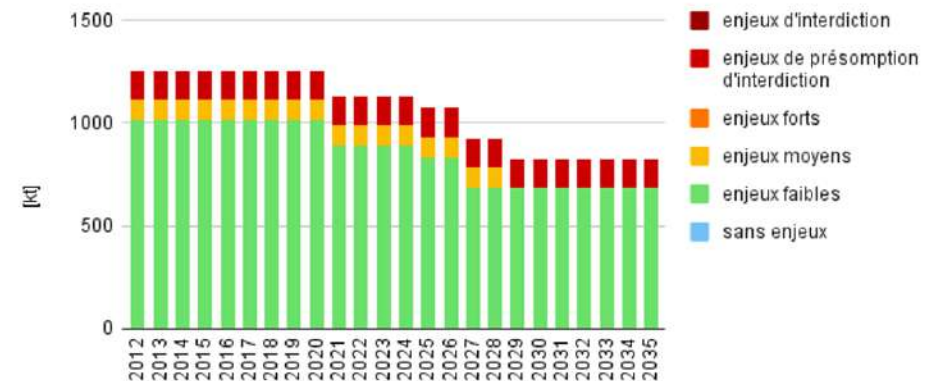


Flux du bassin de production Terrasses Centre 17 en granulats alluvionnaires vers ses bassins de consommations - SRC NA

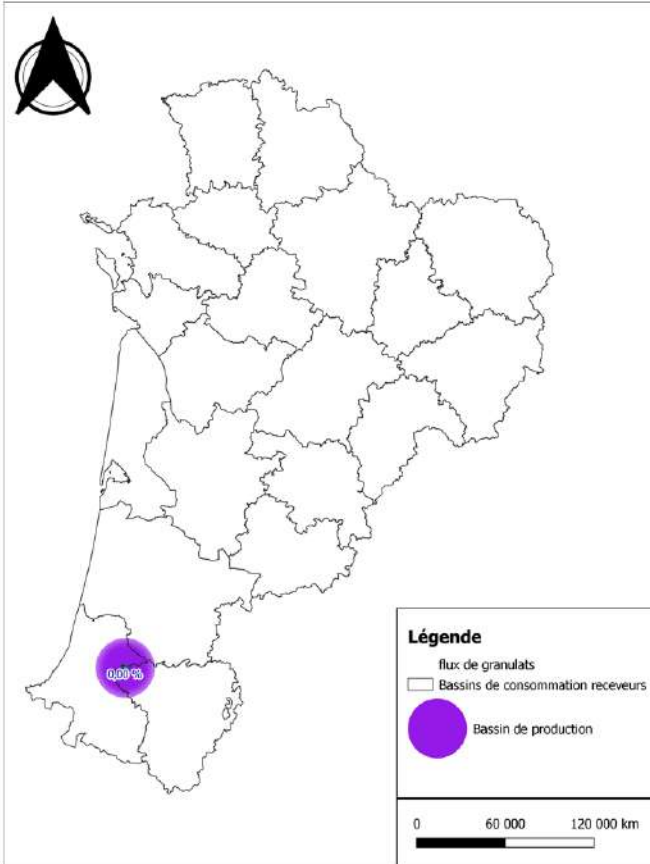


Evolution de la production en granulats alluvionnaires du bassin de production Terrasses Centre 17, sans renouvellement d'autorisations, en fonction des zones à enjeux environnementaux

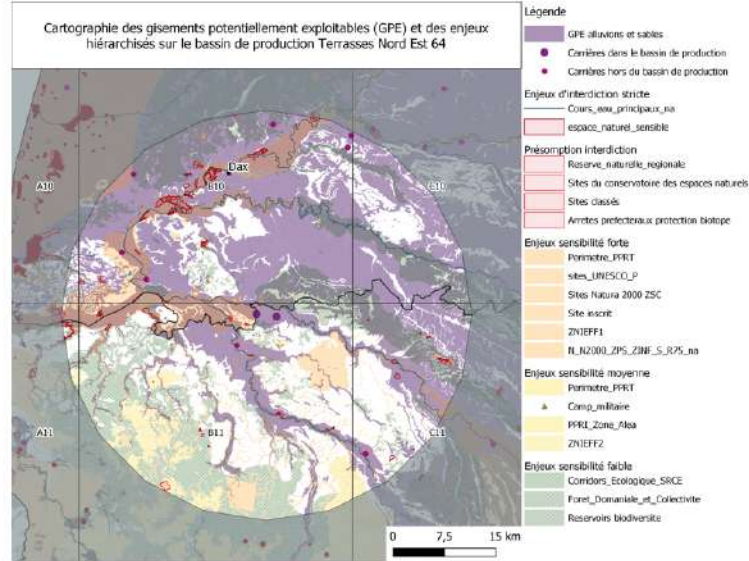
à 100% de la production maximale autorisée par an



## Planche 29A - Bassin de production en granulats alluvionnaires Terrasses Nord Est 64

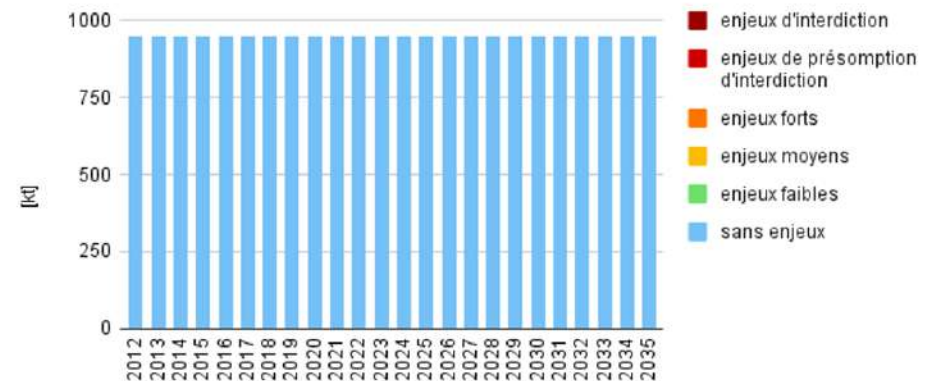


Flux du bassin de production Terrasses Nord Est 64 en granulats alluvionnaires vers ses bassins de consommations - SRC NA

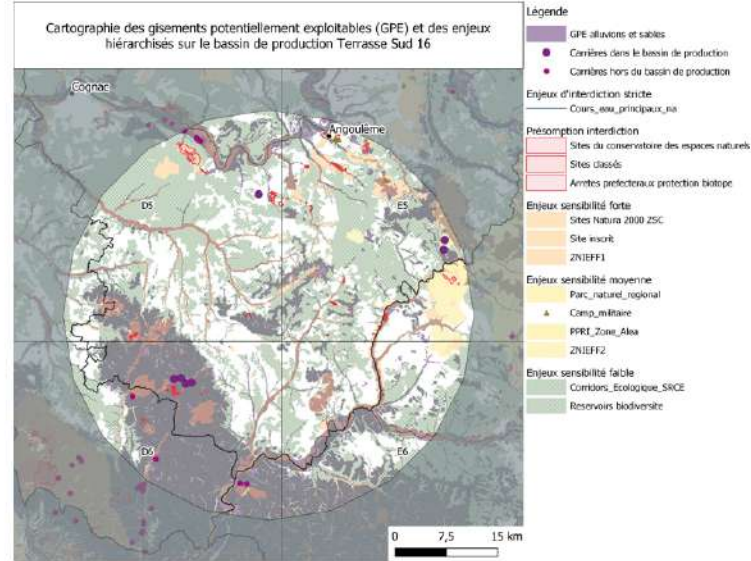
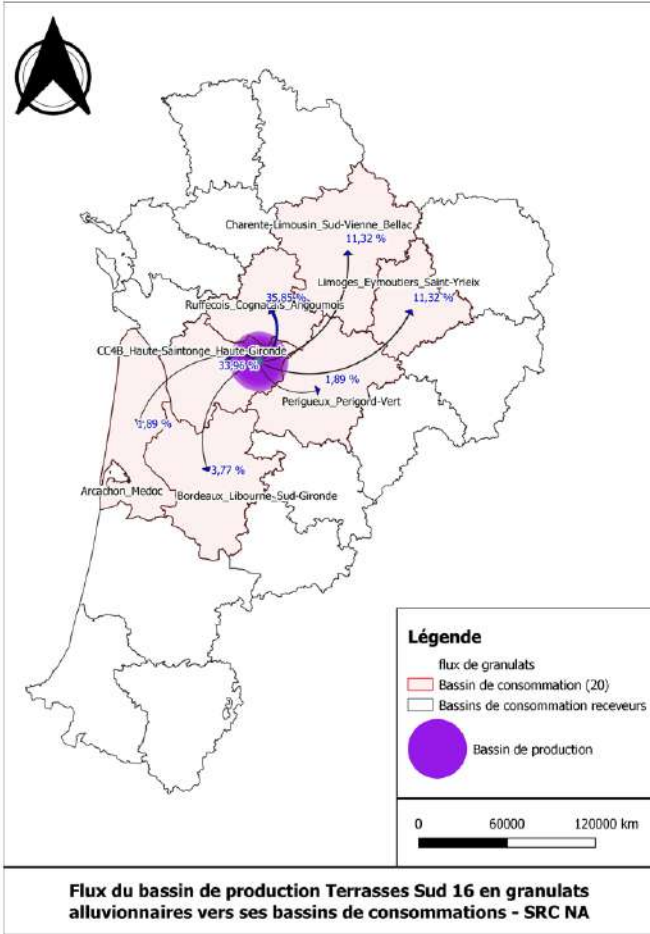


Evolution de la production en granulats alluvionnaires du bassin de production Terrasses Nord Est 64, sans renouvellement d'autorisations, en fonction des zones à enjeux environnementaux

à 100% de la production maximale autorisée par an

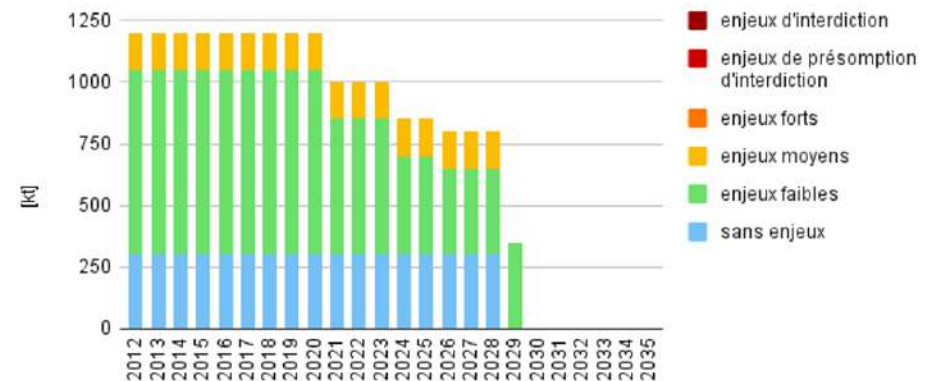


## Planche 30A - Bassin de production en granulats alluvionnaires Terrasses Sud 16

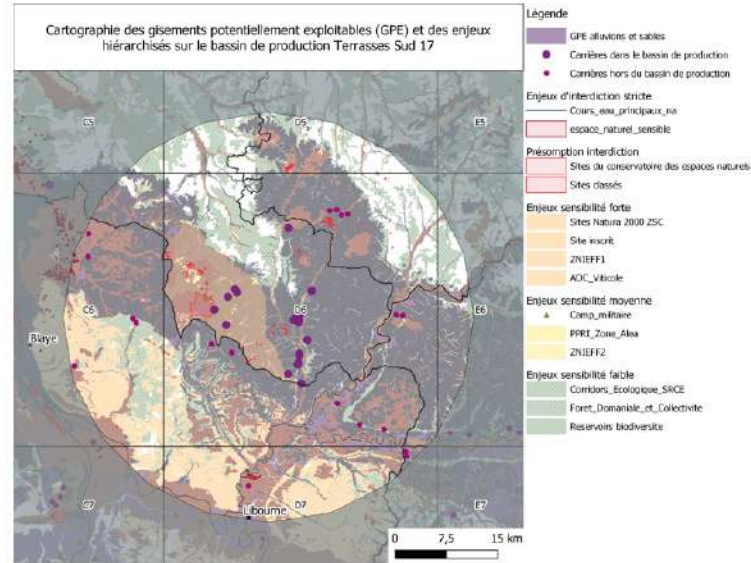
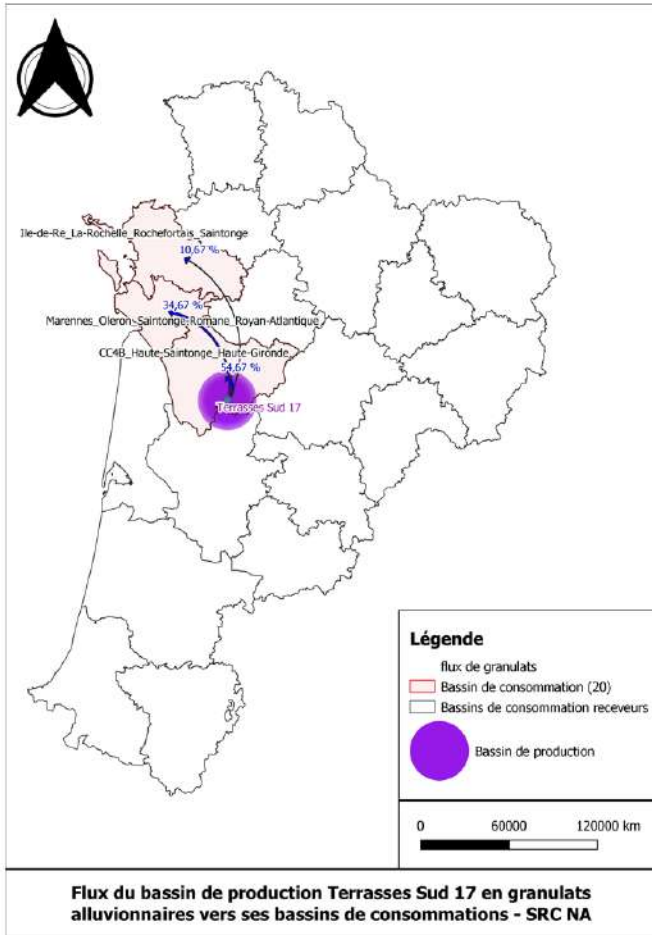


**Evolution de la production en granulats alluvionnaires du bassin de production Terrasses Sud 16, sans renouvellement d'autorisations, en fonction des zones à enjeux environnementaux**

à 100% de la production maximale autorisée par an

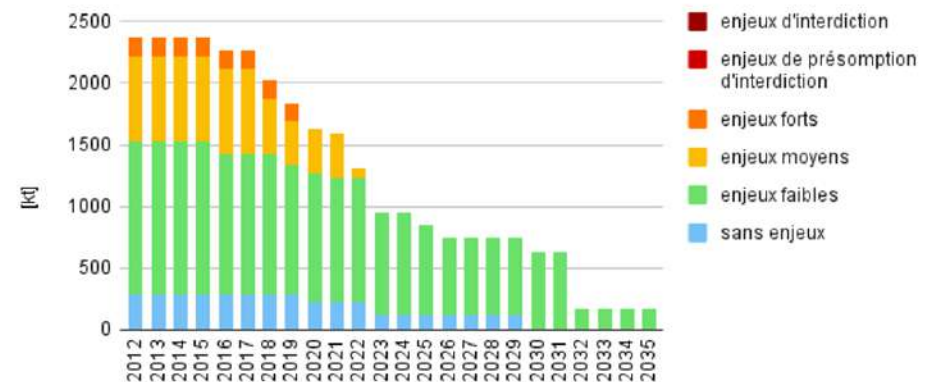


## Planche 31A - Bassin de production en granulats alluvionnaires Terrasses Sud 17

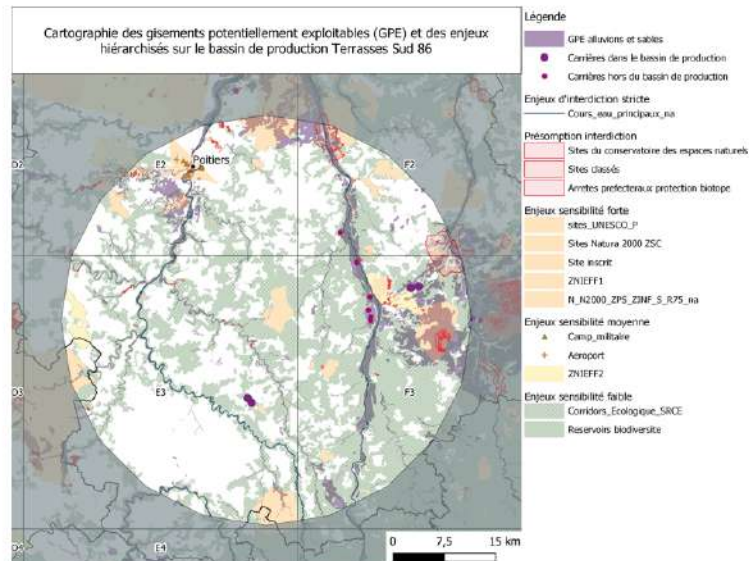
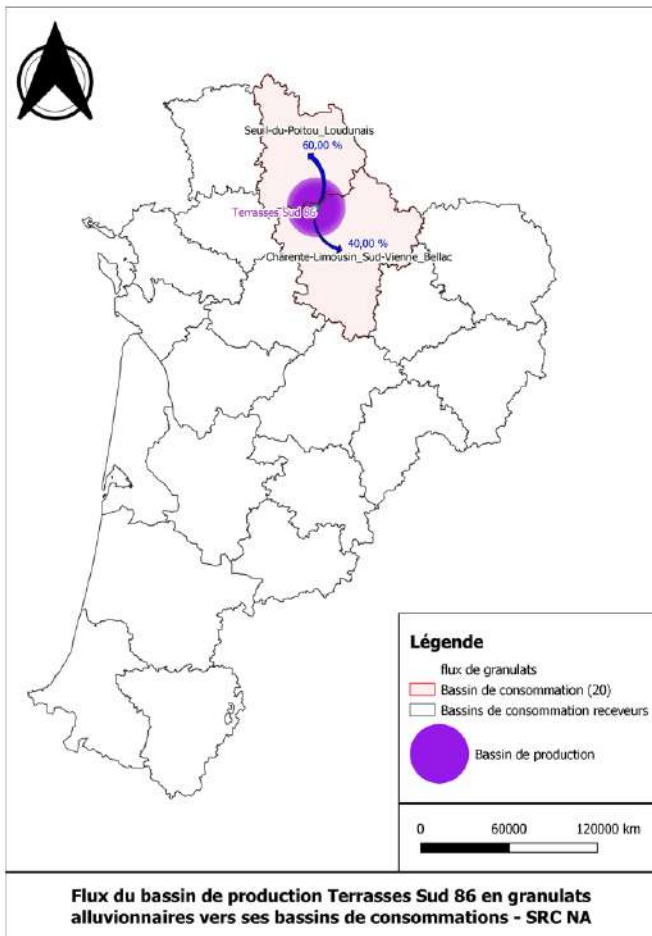


**Evolution de la production en granulats alluvionnaires du bassin de production Terrasses Sud 17, sans renouvellement d'autorisations, en fonction des zones à enjeux environnementaux**

à 100% de la production maximale autorisée par an



## Planche 32A - Bassin de production en granulats alluvionnaires Terrasses Sud 86



Evolution de la production en granulats alluvionnaires du bassin de production Terrasses Sud 86, sans renouvellement d'autorisations, en fonction des zones à enjeux environnementaux

