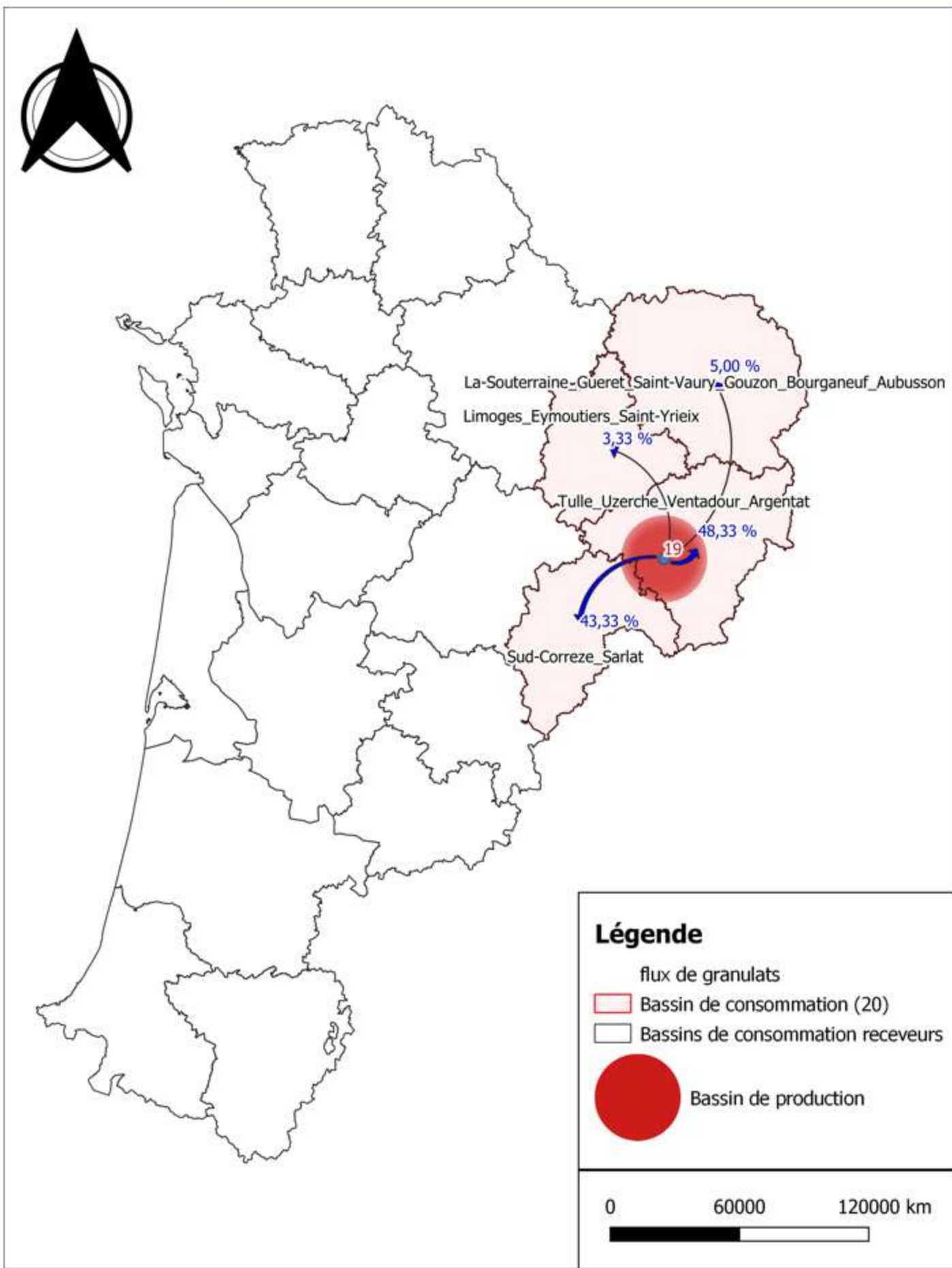
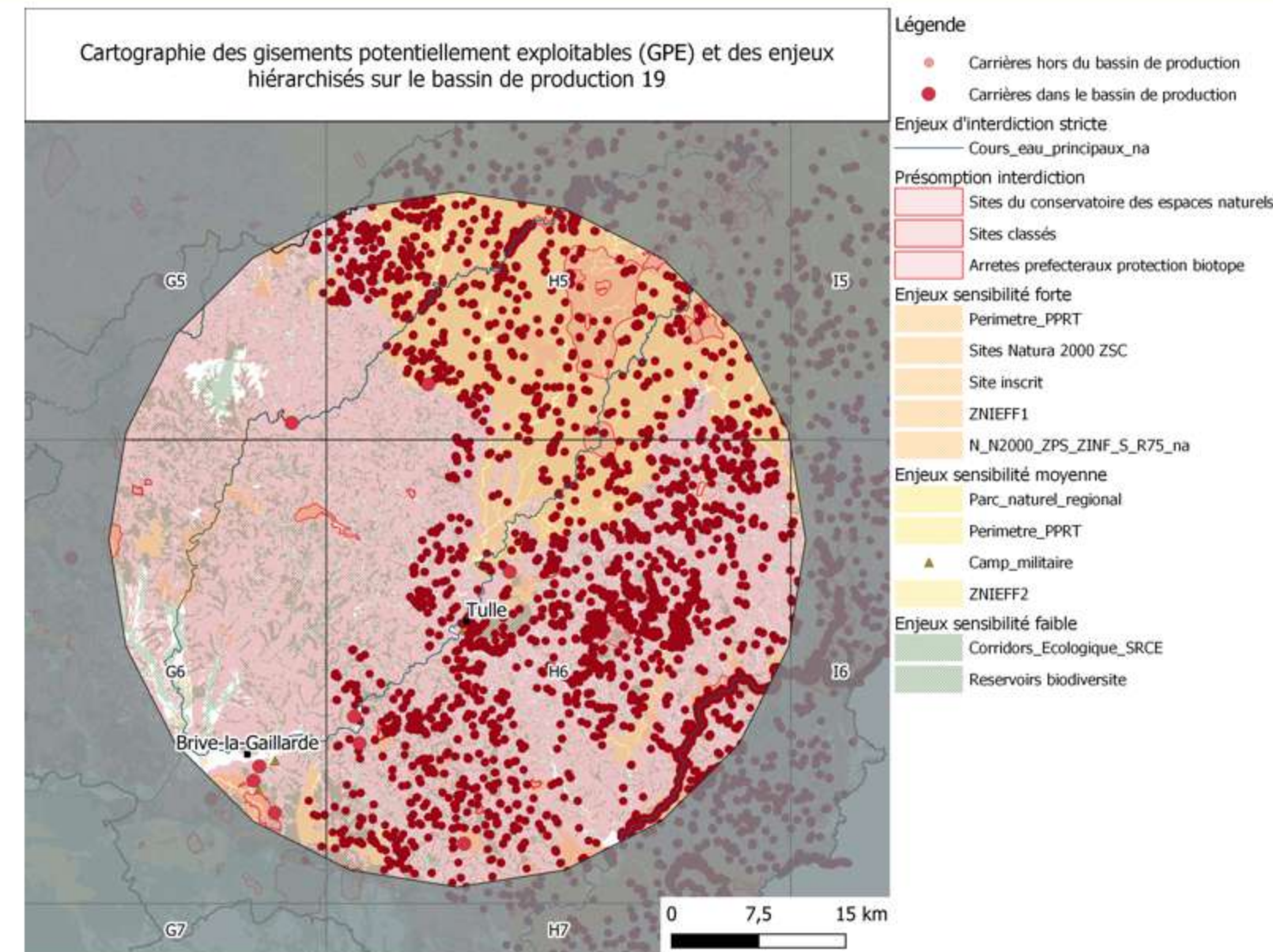


Planche 1E - Bassin de production en granulats éruptifs 19



Flux du bassin de production 19 en granulats éruptifs vers ses bassins de consommations - SRC NA



Evolution de la production en granulats éruptifs du bassin de production 19, sans renouvellement d'autorisations, en fonction des zones à enjeux environnementaux à 100% de la production maximale autorisée par an

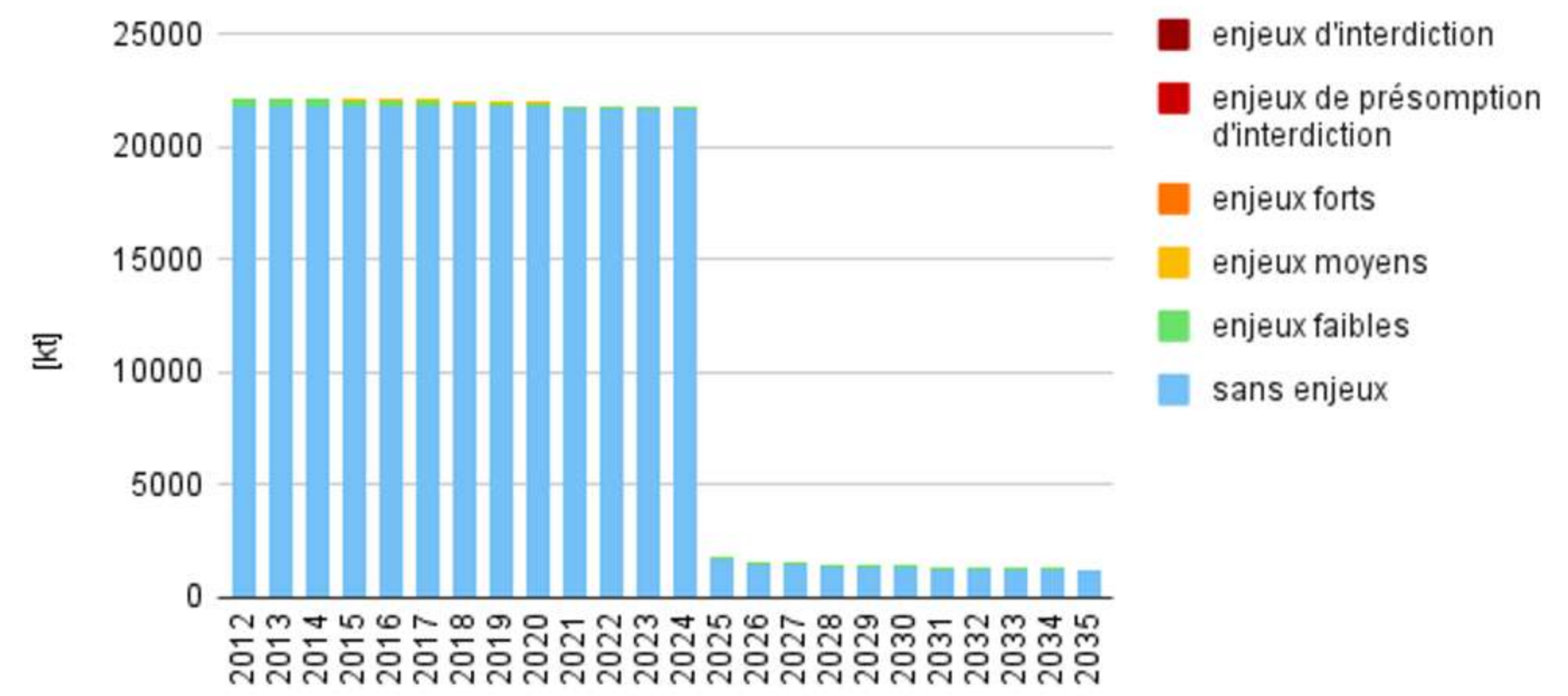
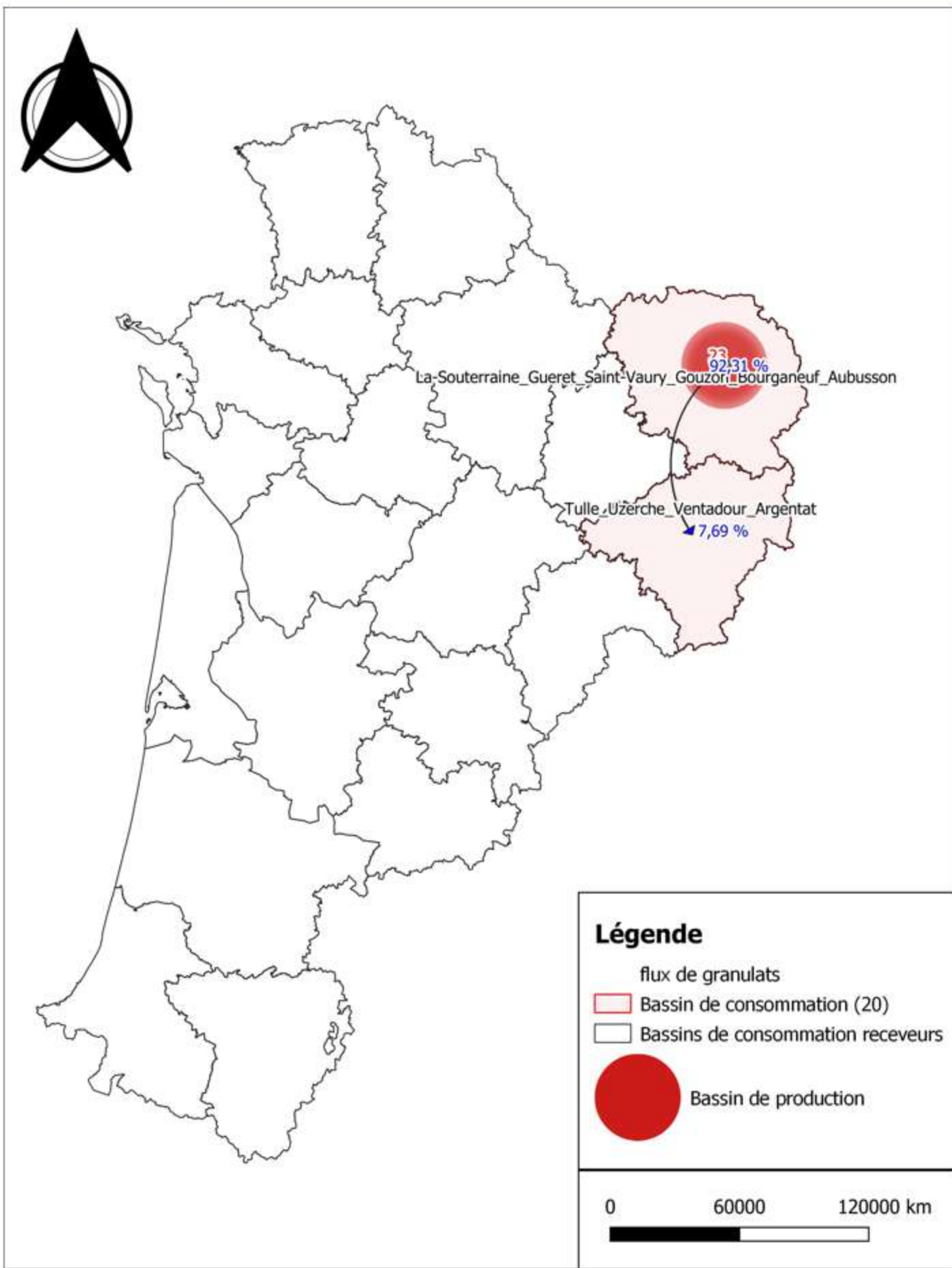
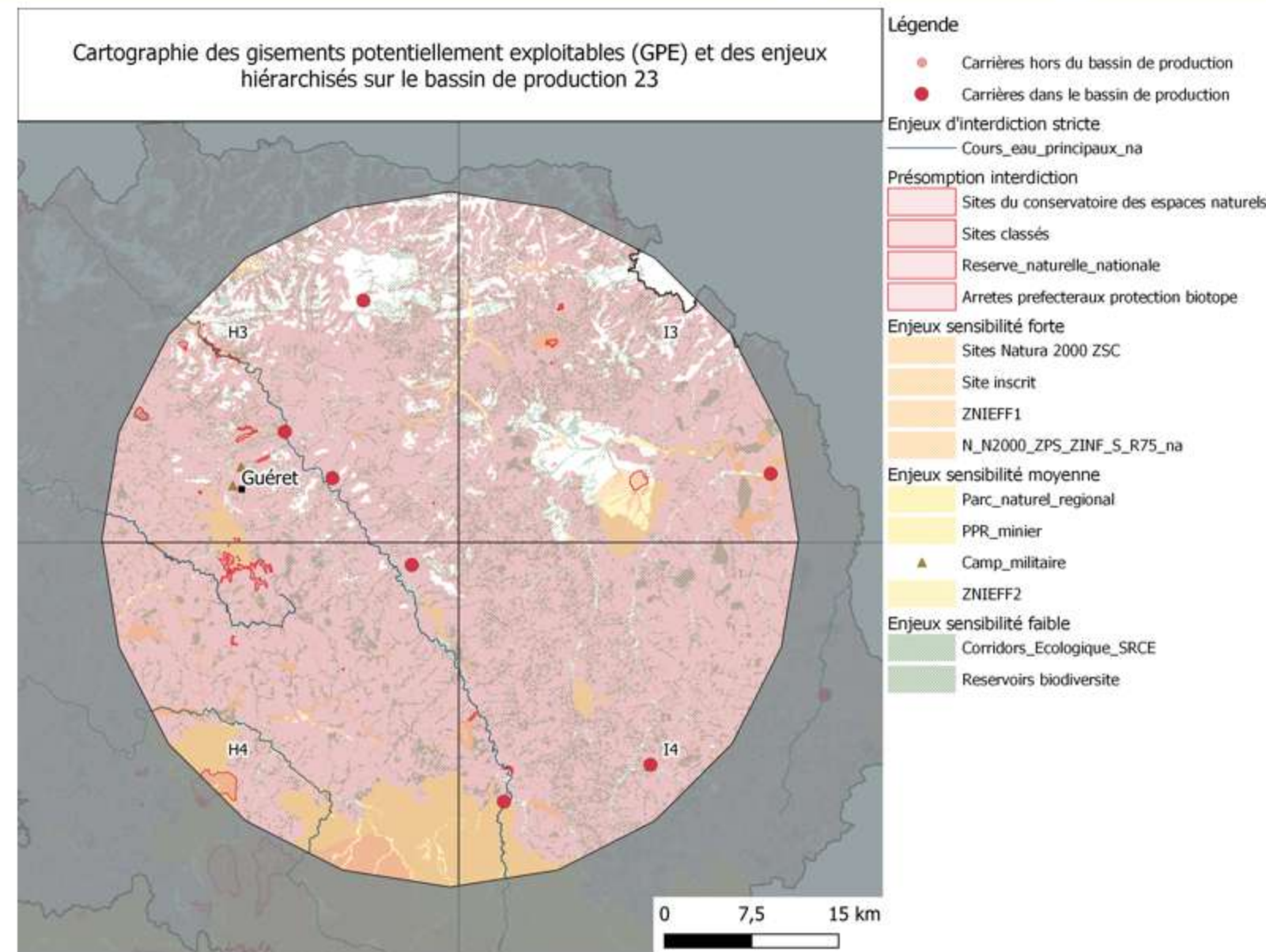


Planche 2E - Bassin de production en granulats éruptifs 23



Flux du bassin de production 23 en granulats éruptifs vers ses bassins de consommations - SRC NA



Evolution de la production en granulats éruptifs du bassin de production 23, sans renouvellement d'autorisations, en fonction des zones à enjeux environnementaux à 100% de la production maximale autorisée par an

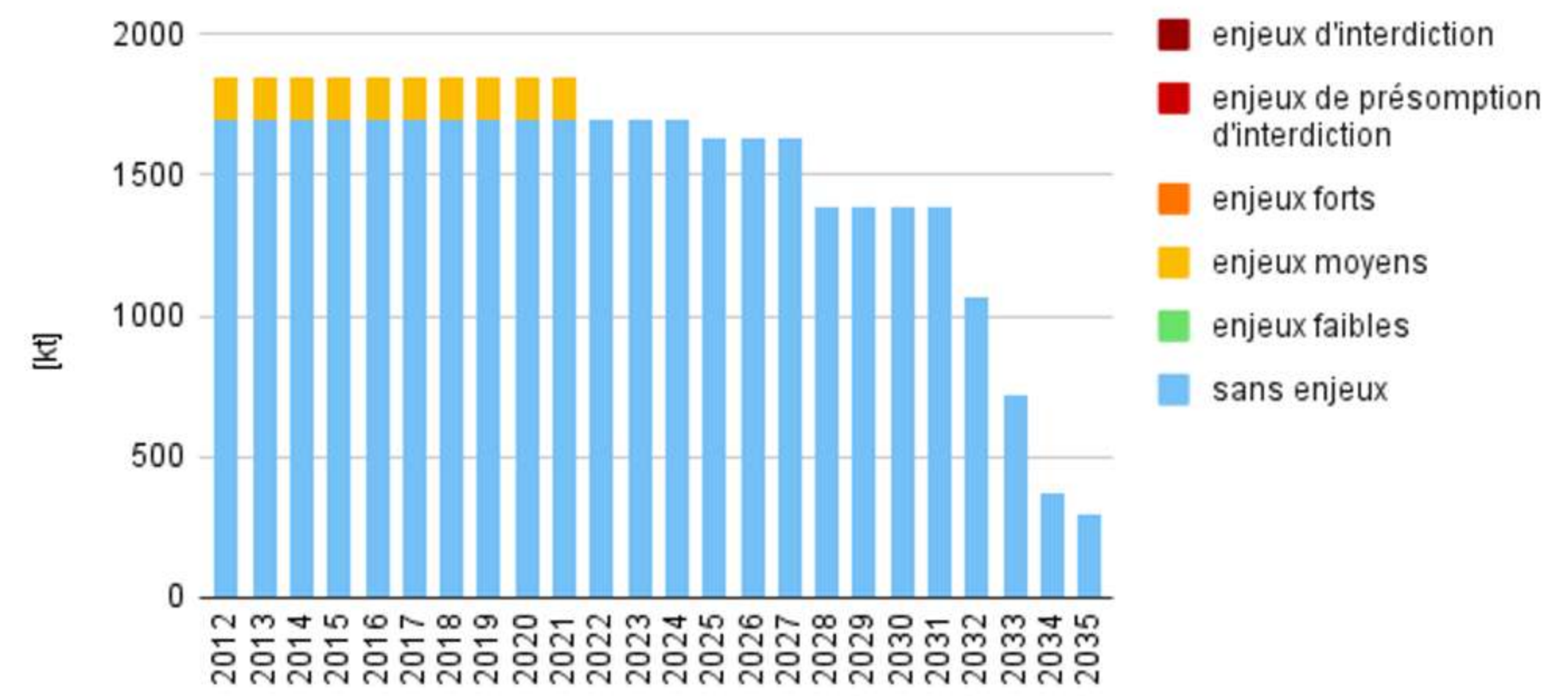
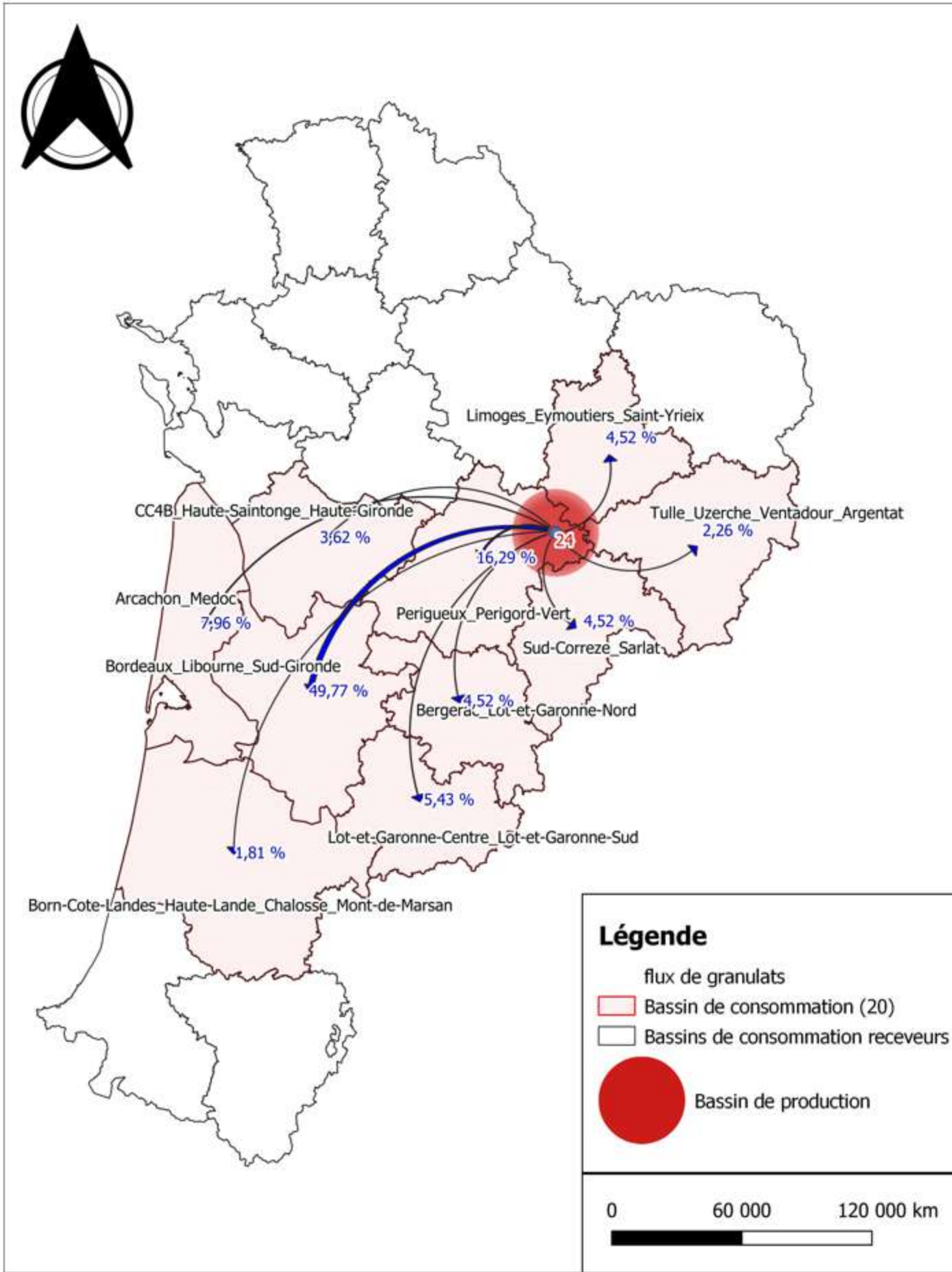
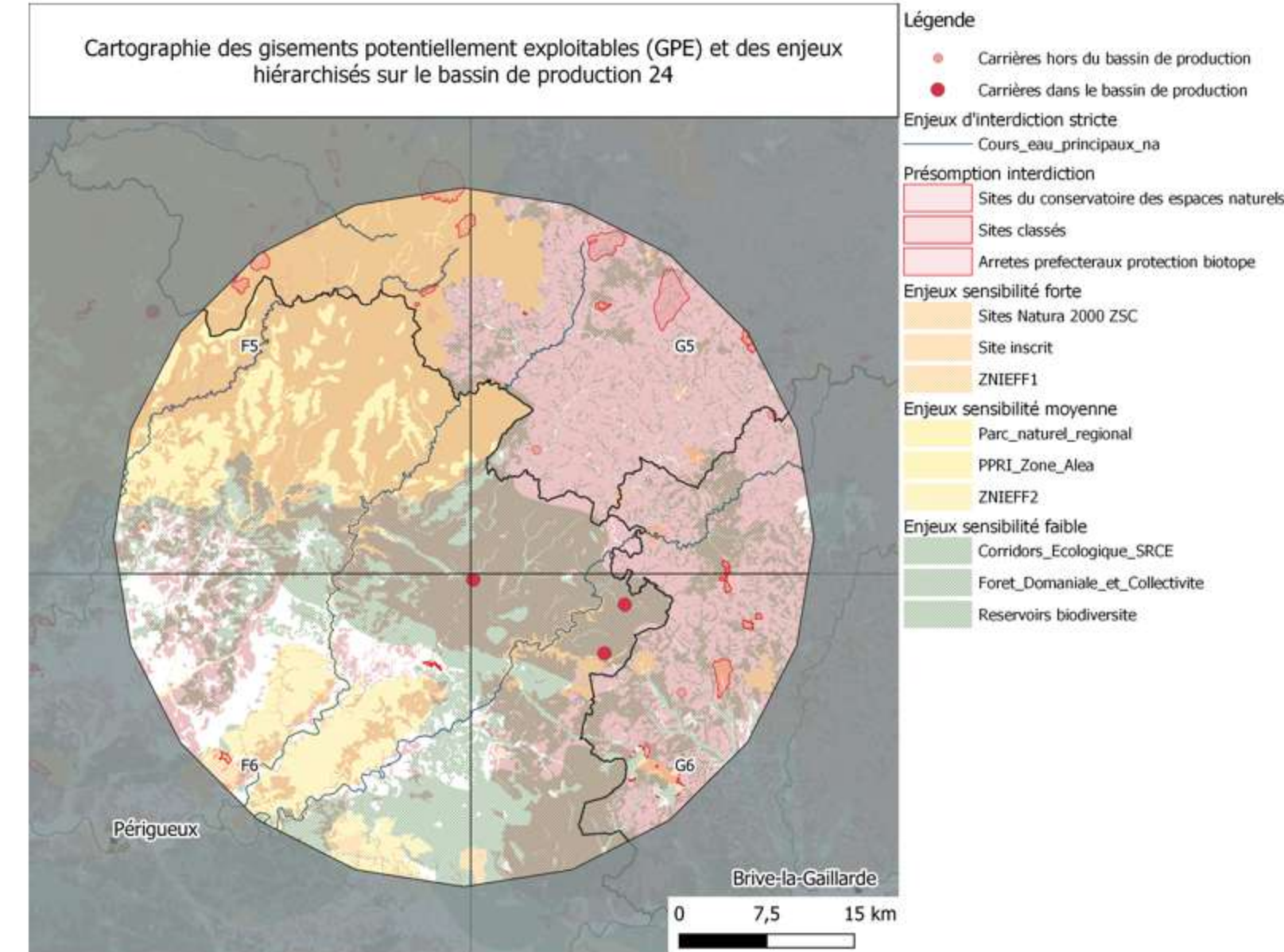


Planche 3E - Bassin de production en granulats éruptifs 24



Flux du bassin de production 24 en granulats éruptifs vers ses bassins de consommations - SRC NA



Evolution de la production en granulats éruptifs du bassin de production 24, sans renouvellement d'autorisations, en fonction des zones à enjeux environnementaux à 100% de la production maximale autorisée par an

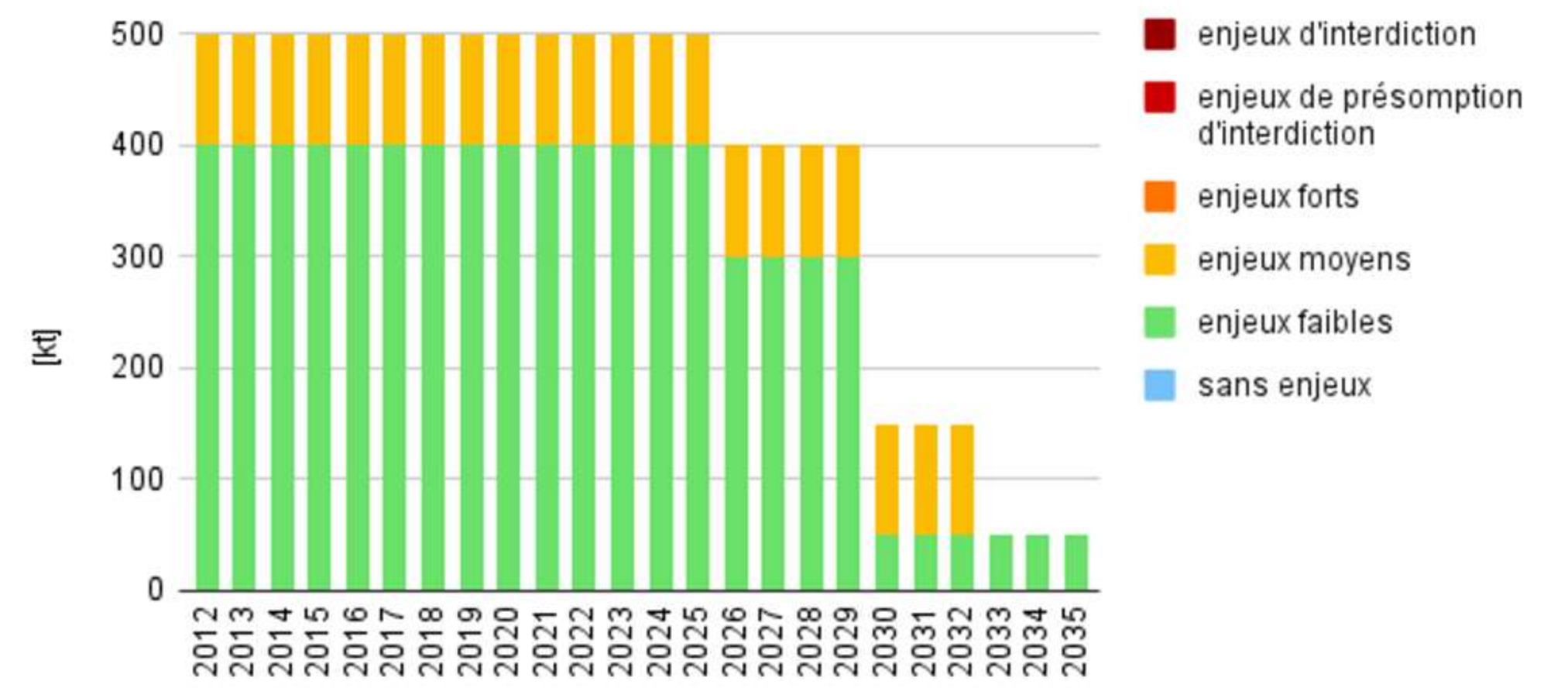
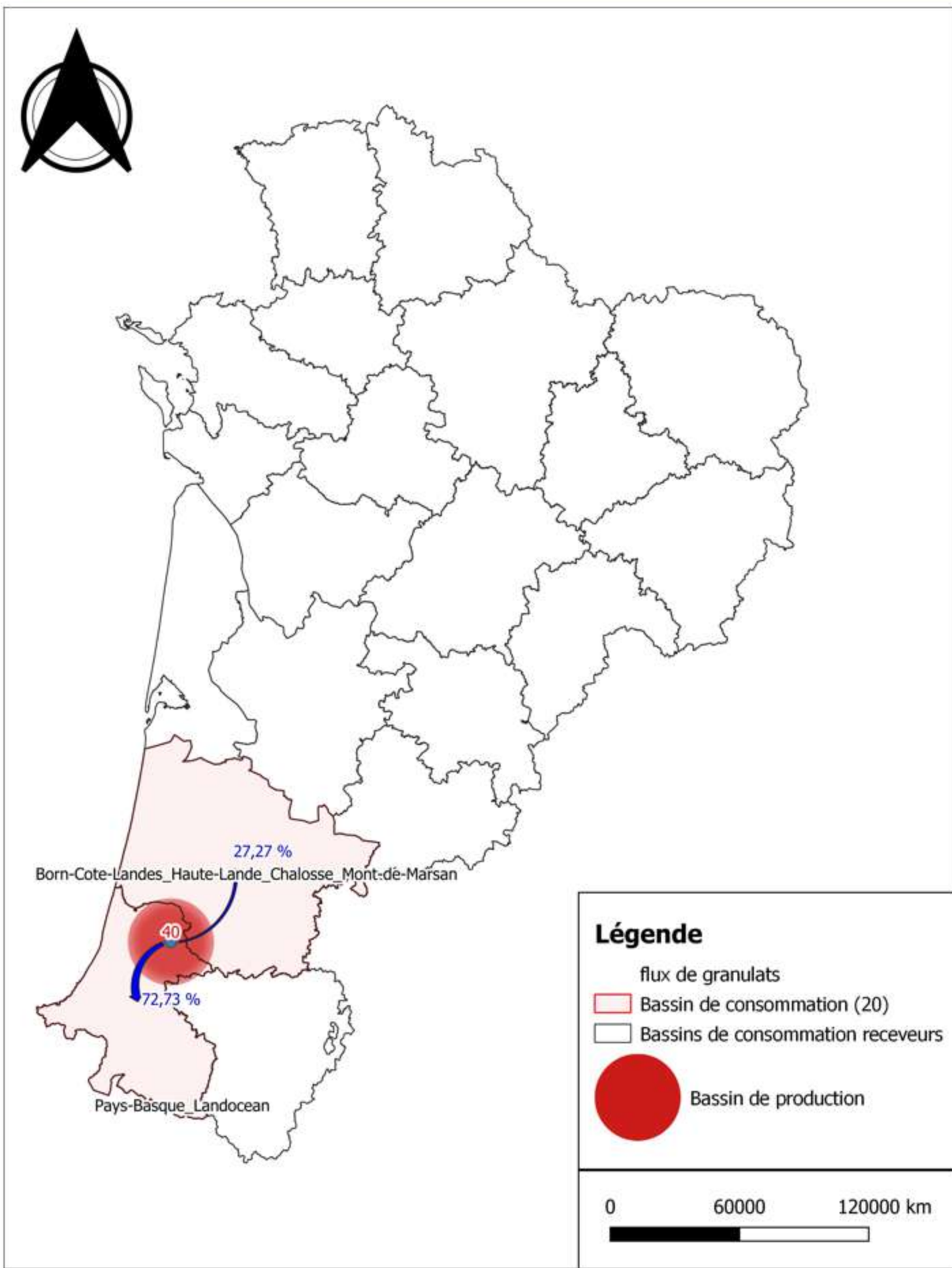
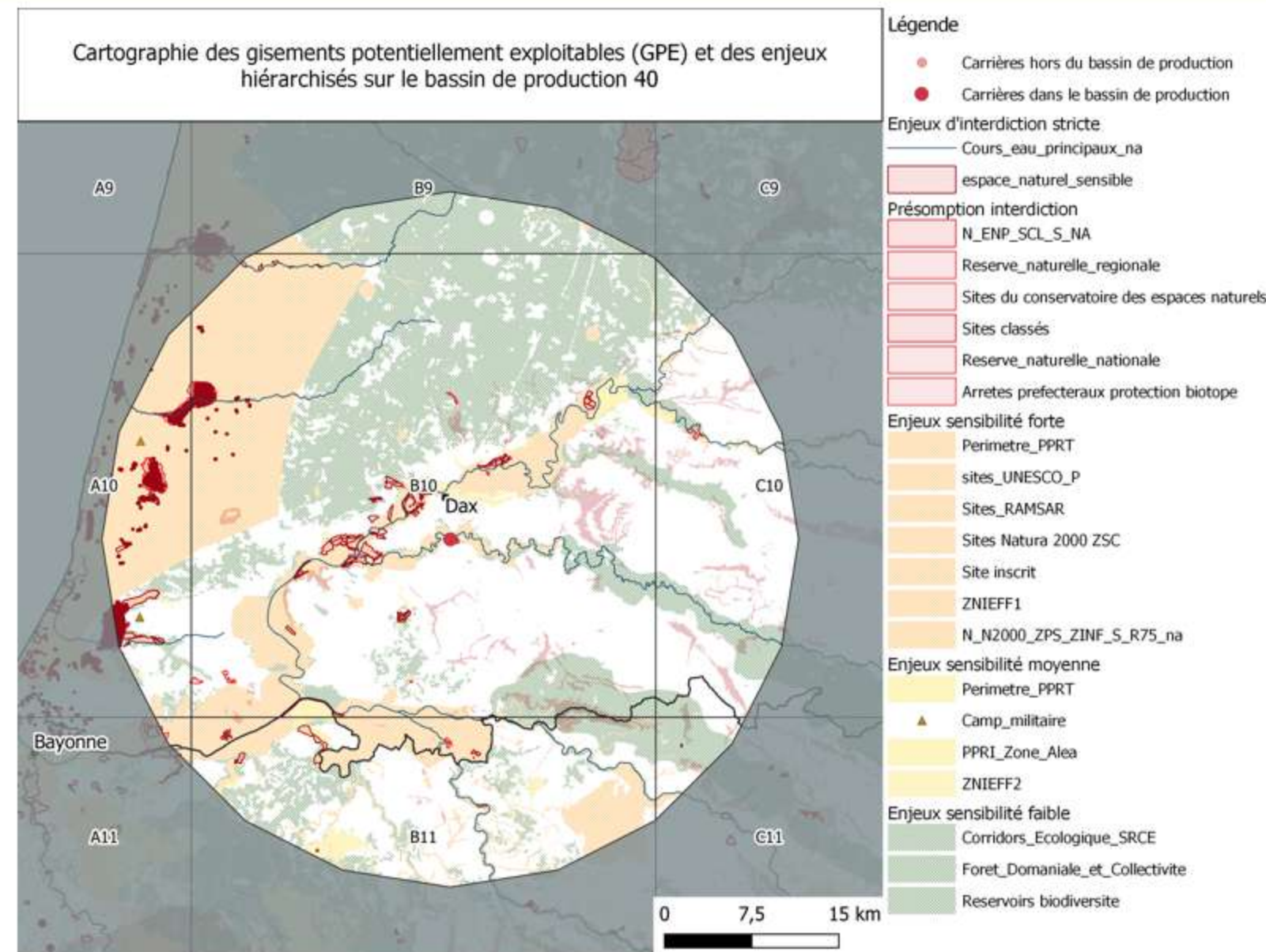


Planche 4E - Bassin de production en granulats éruptifs 40



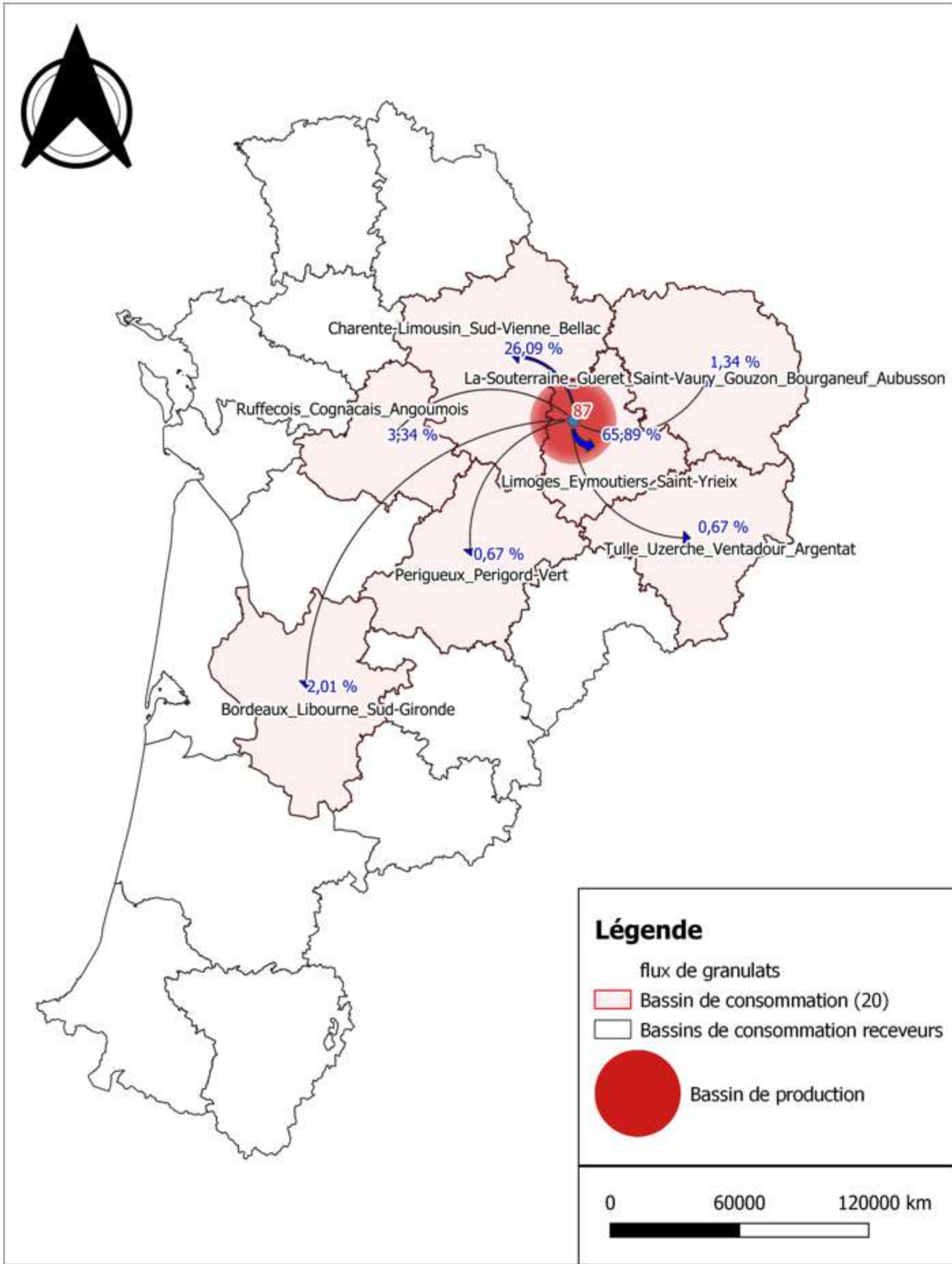
Flux du bassin de production 40 en granulats éruptifs vers ses bassins de consommations - SRC NA



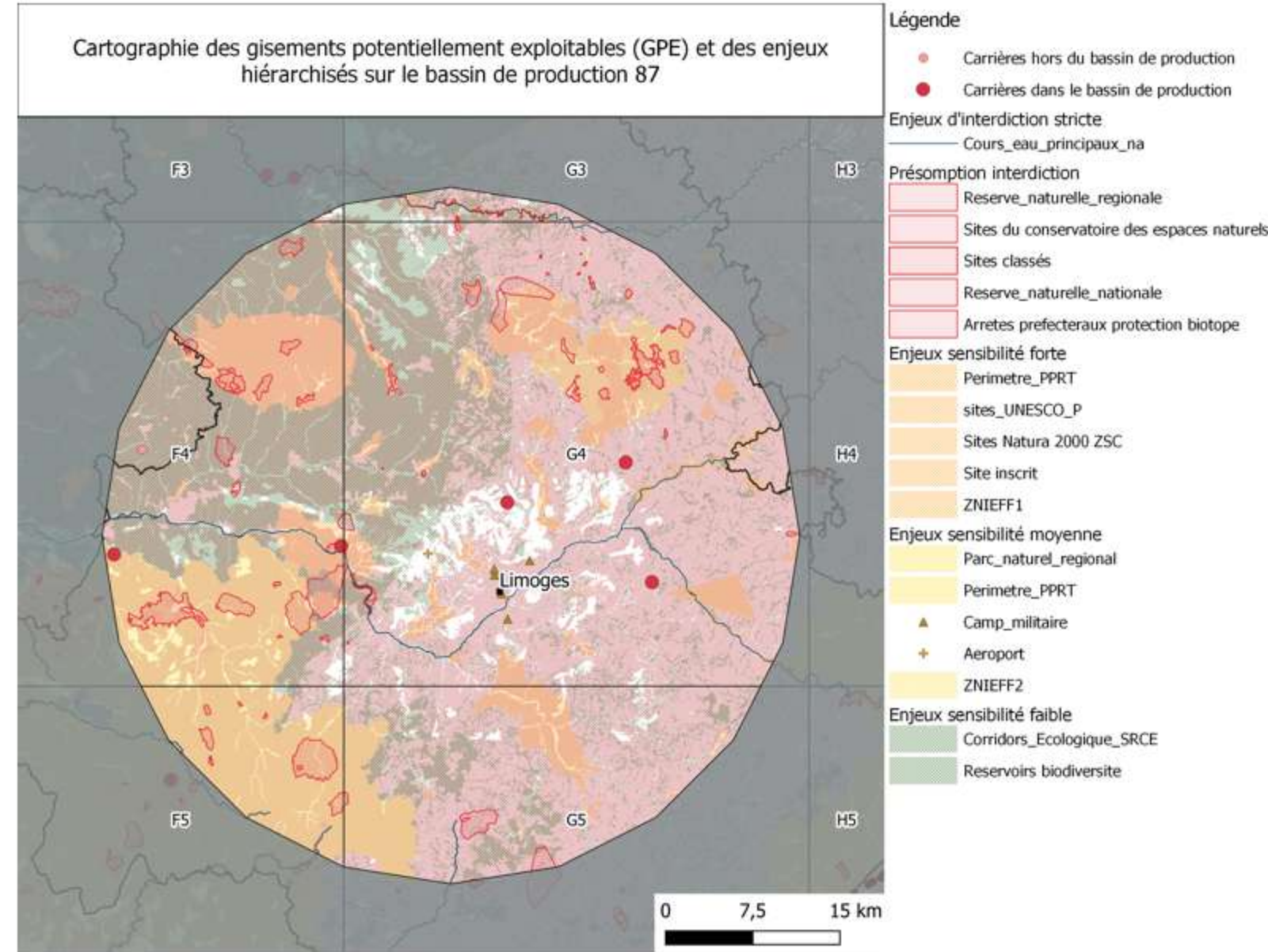
Evolution de la production en granulats éruptifs du bassin de production 40, sans renouvellement d'autorisations, en fonction des zones à enjeux environnementaux à 100% de la production maximale autorisée par an



Planche 5E - Bassin de production en granulats éruptifs 87



Flux du bassin de production 87 en granulats éruptifs vers ses bassins de consommations - SRC NA



Evolution de la production en granulats éruptifs du bassin de production 87, sans renouvellement d'autorisations, en fonction des zones à enjeux environnementaux à 100% de la production maximale autorisée par an

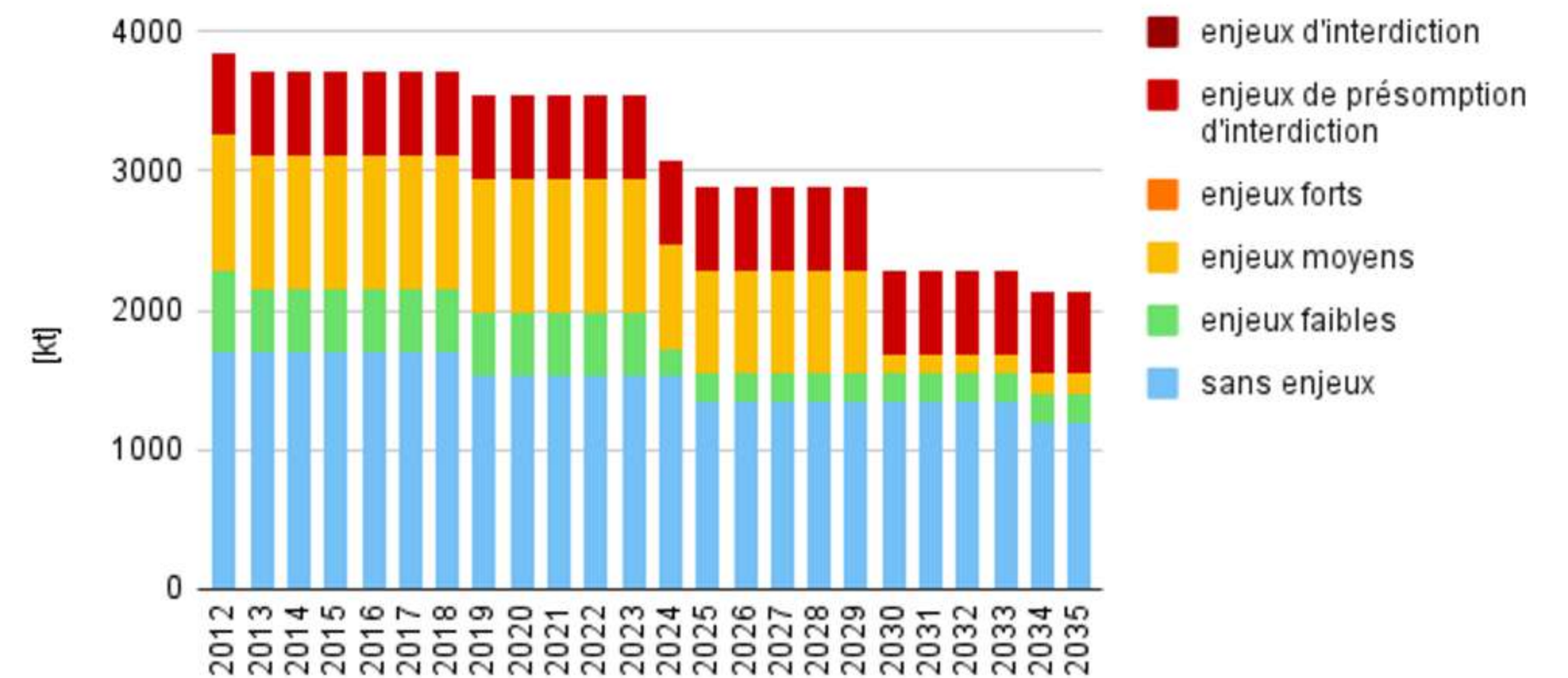
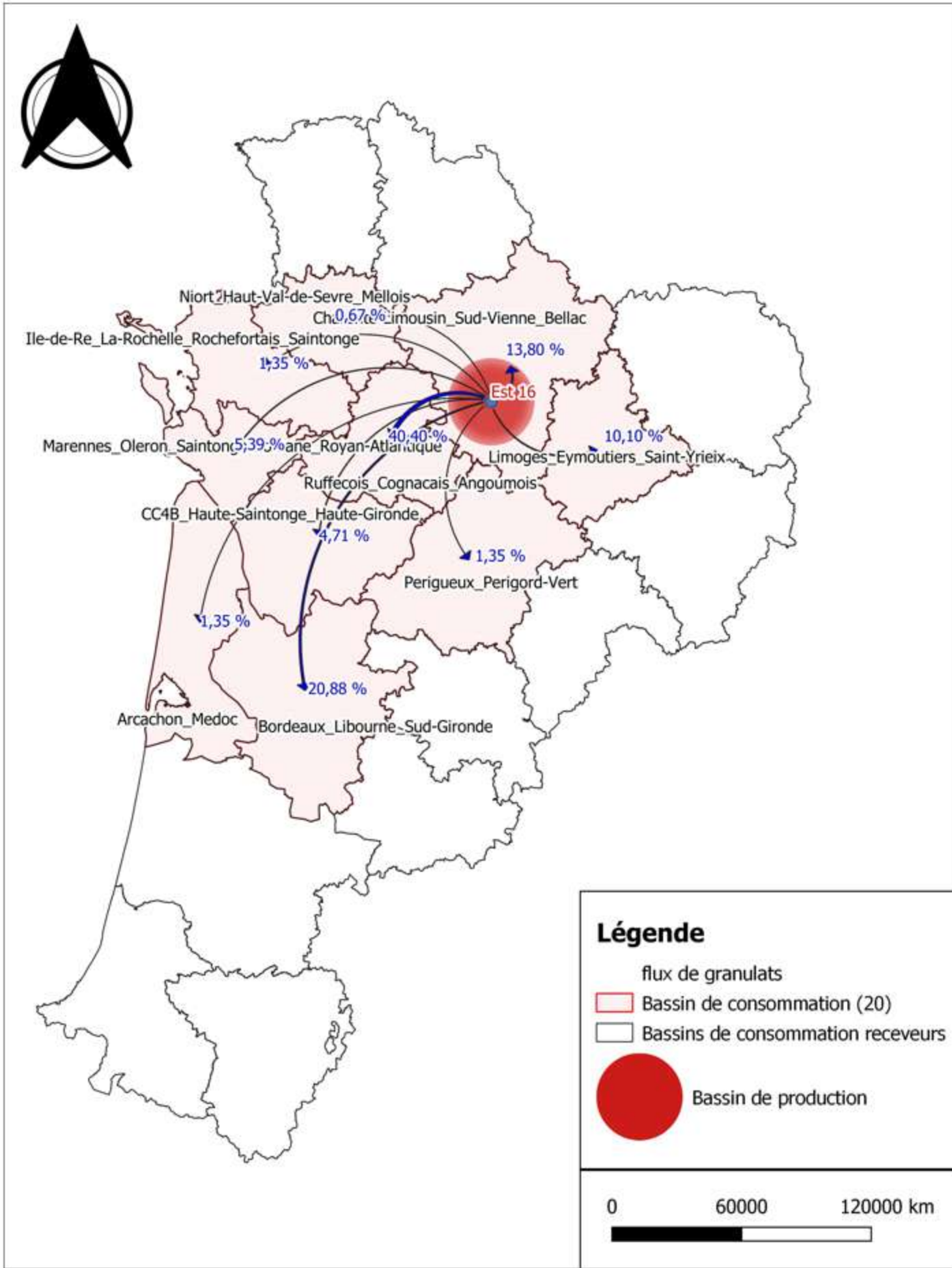
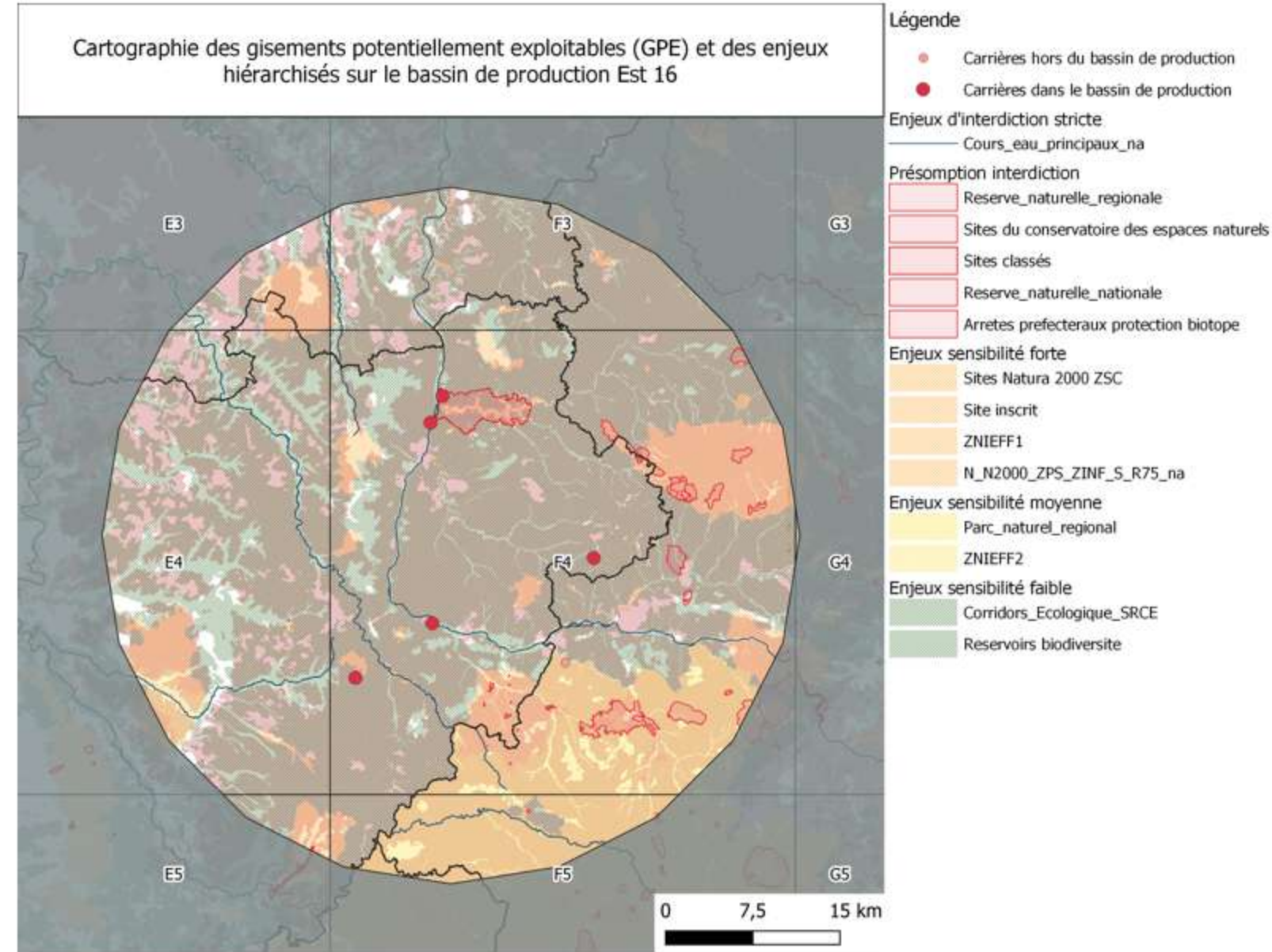


Planche 6E - Bassin de production en granulats éruptifs Est 16



Flux du bassin de production Est 16 en granulats éruptifs vers ses bassins de consommations - SRC NA



Evolution de la production en granulats éruptifs du bassin de production Est 16, sans renouvellement d'autorisations, en fonction des zones à enjeux environnementaux

à 100% de la production maximale autorisée par an

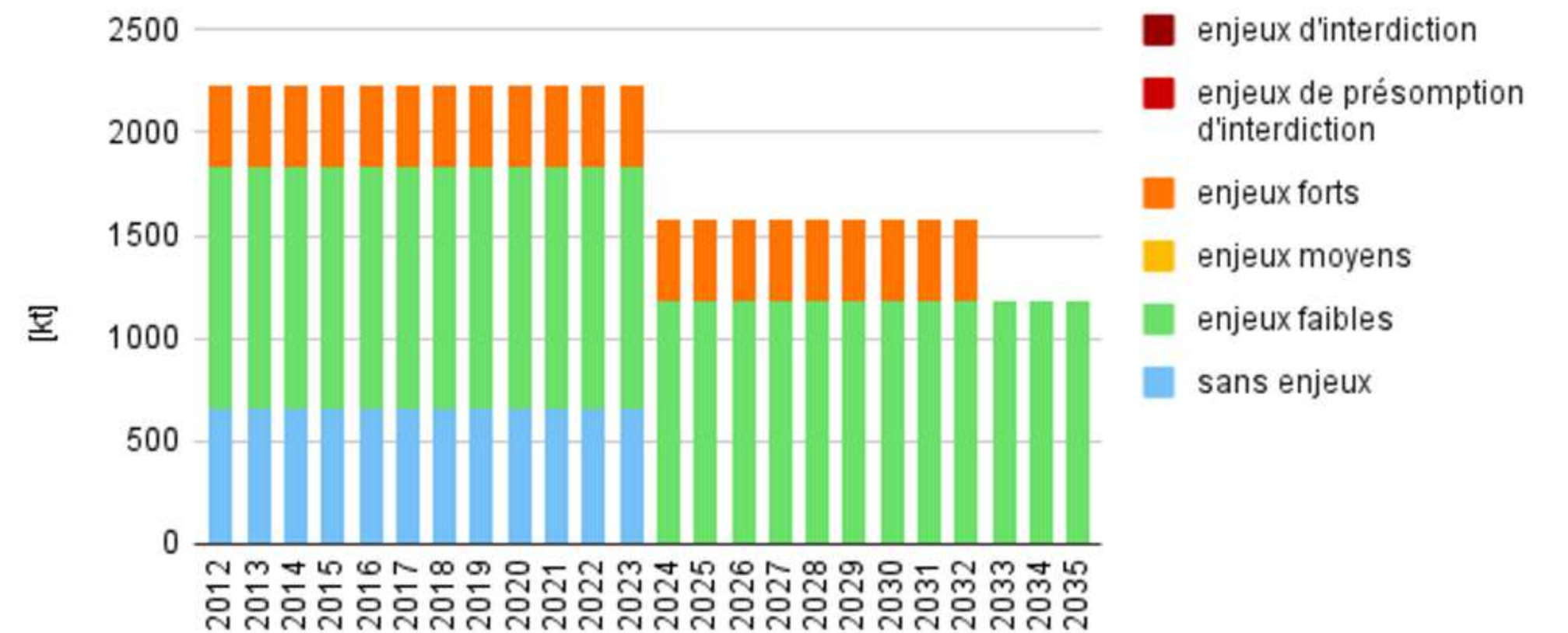
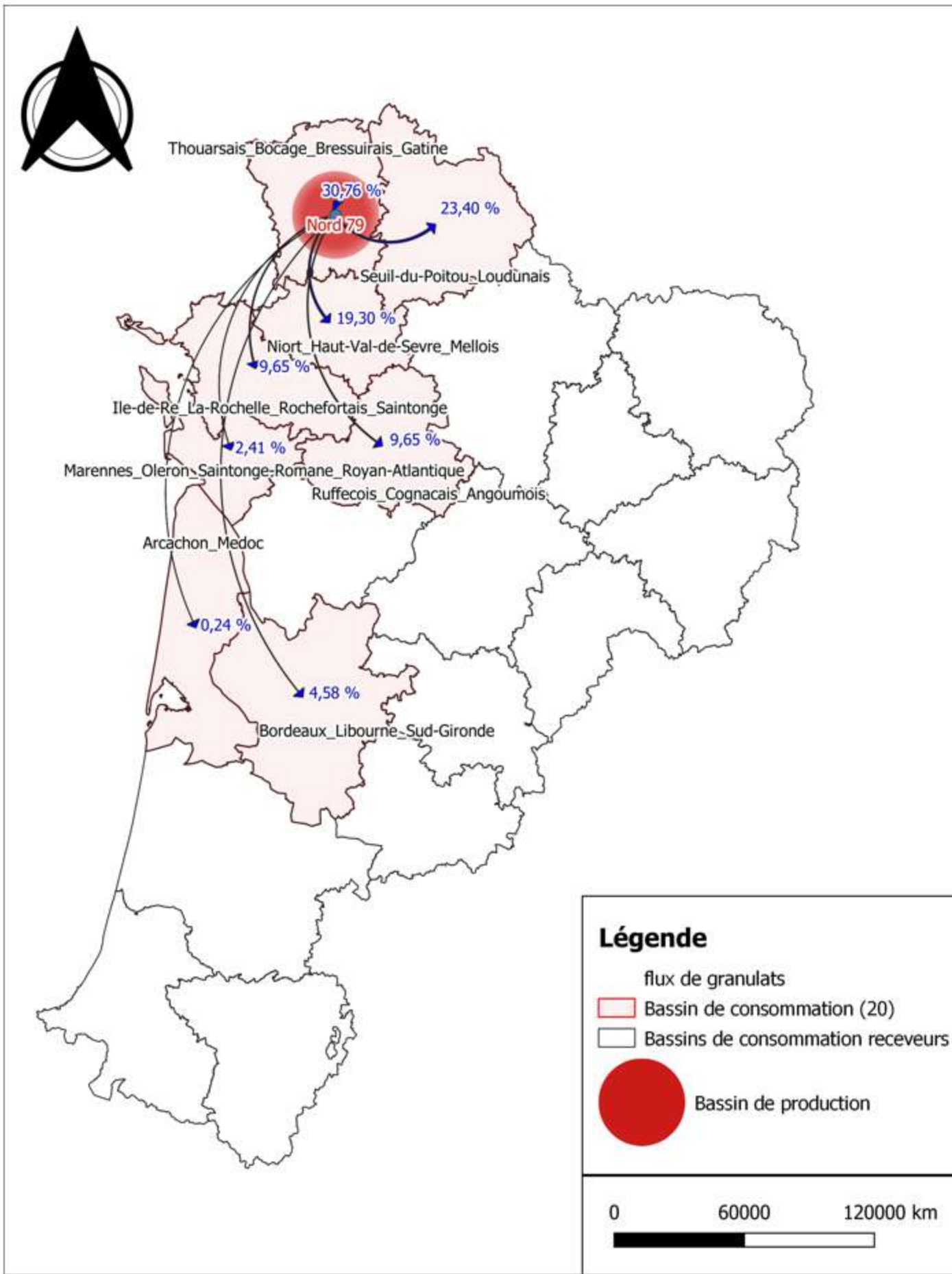
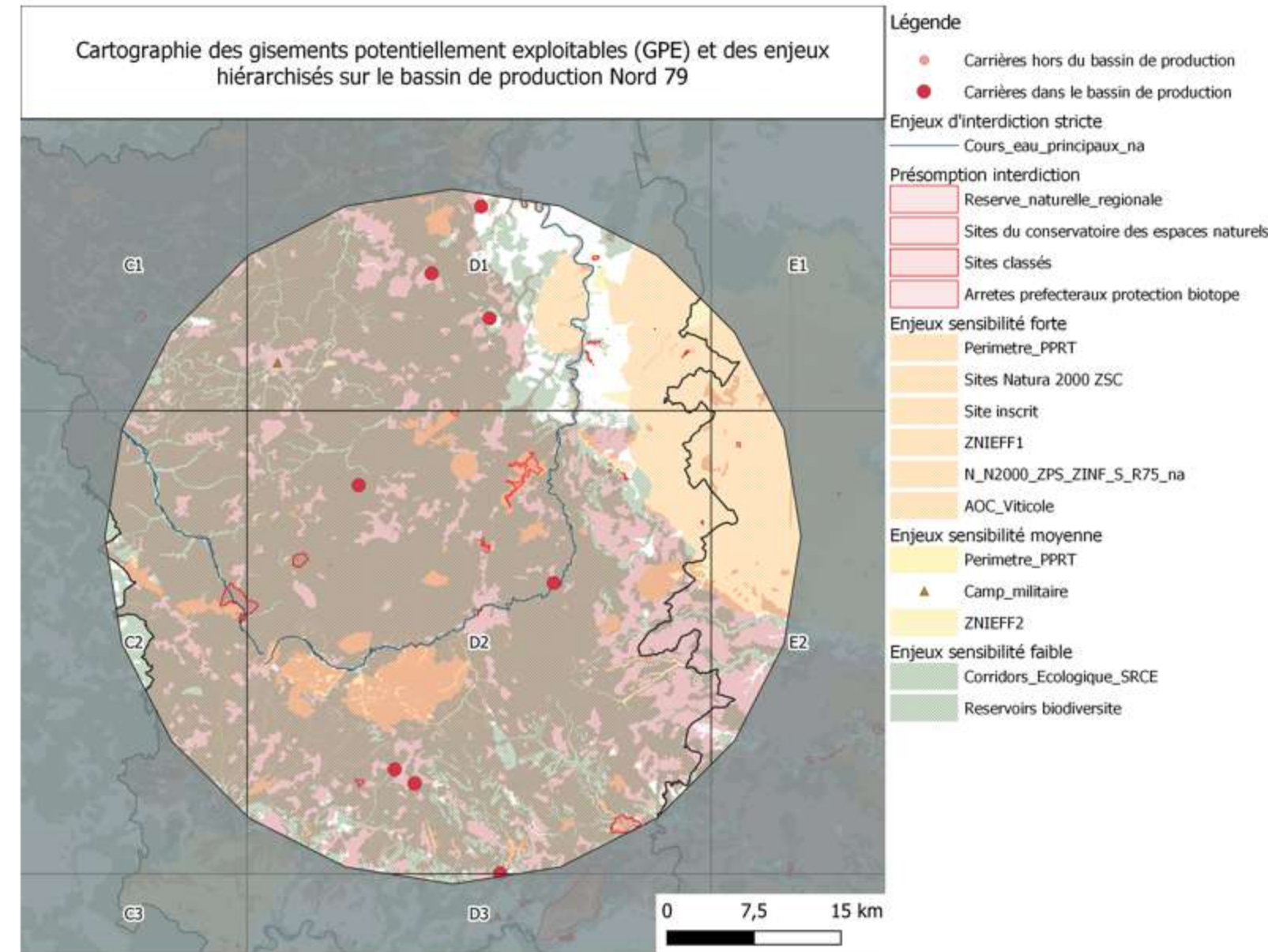


Planche 7E - Bassin de production en granulats éruptifs Nord 79



Flux du bassin de production Nord 79 en granulats éruptifs vers ses bassins de consommations - SRC NA



Evolution de la production en granulats éruptifs du bassin de production Nord 79, sans renouvellement d'autorisations, en fonction des zones à enjeux environnementaux

à 100% de la production maximale autorisée par an

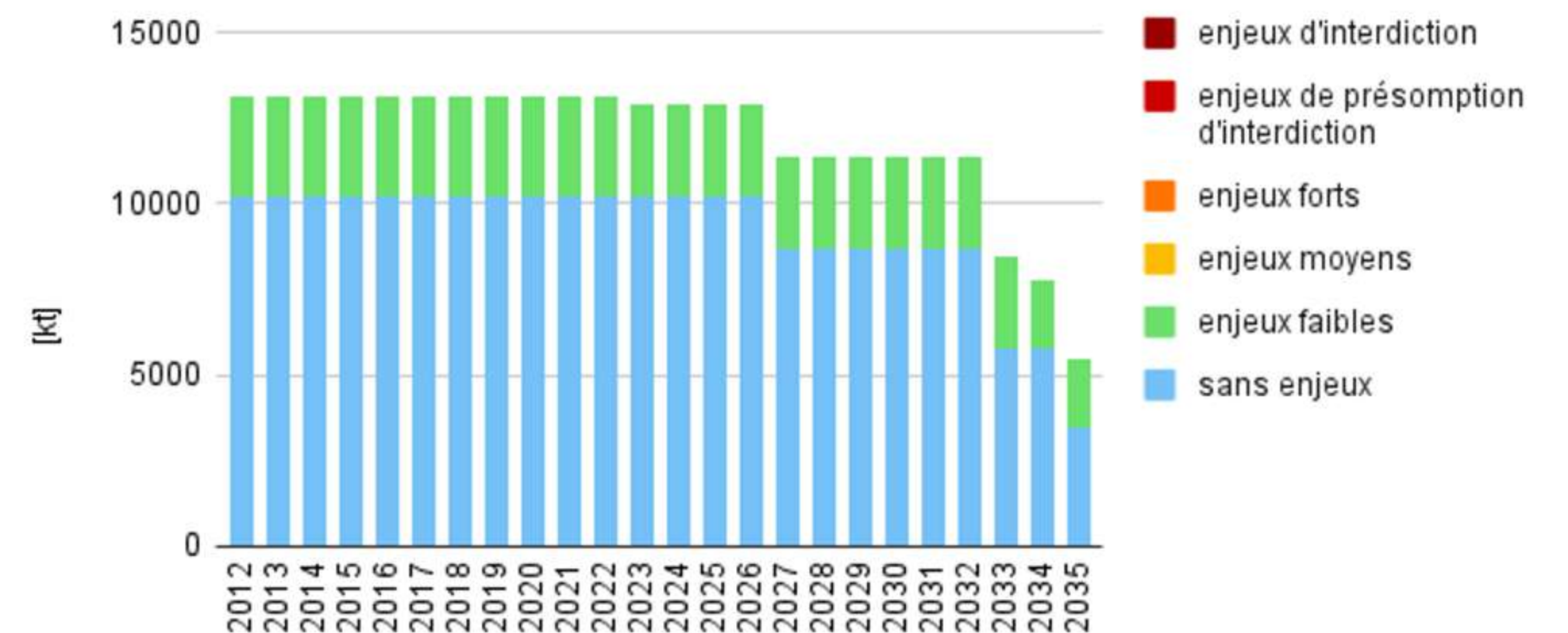
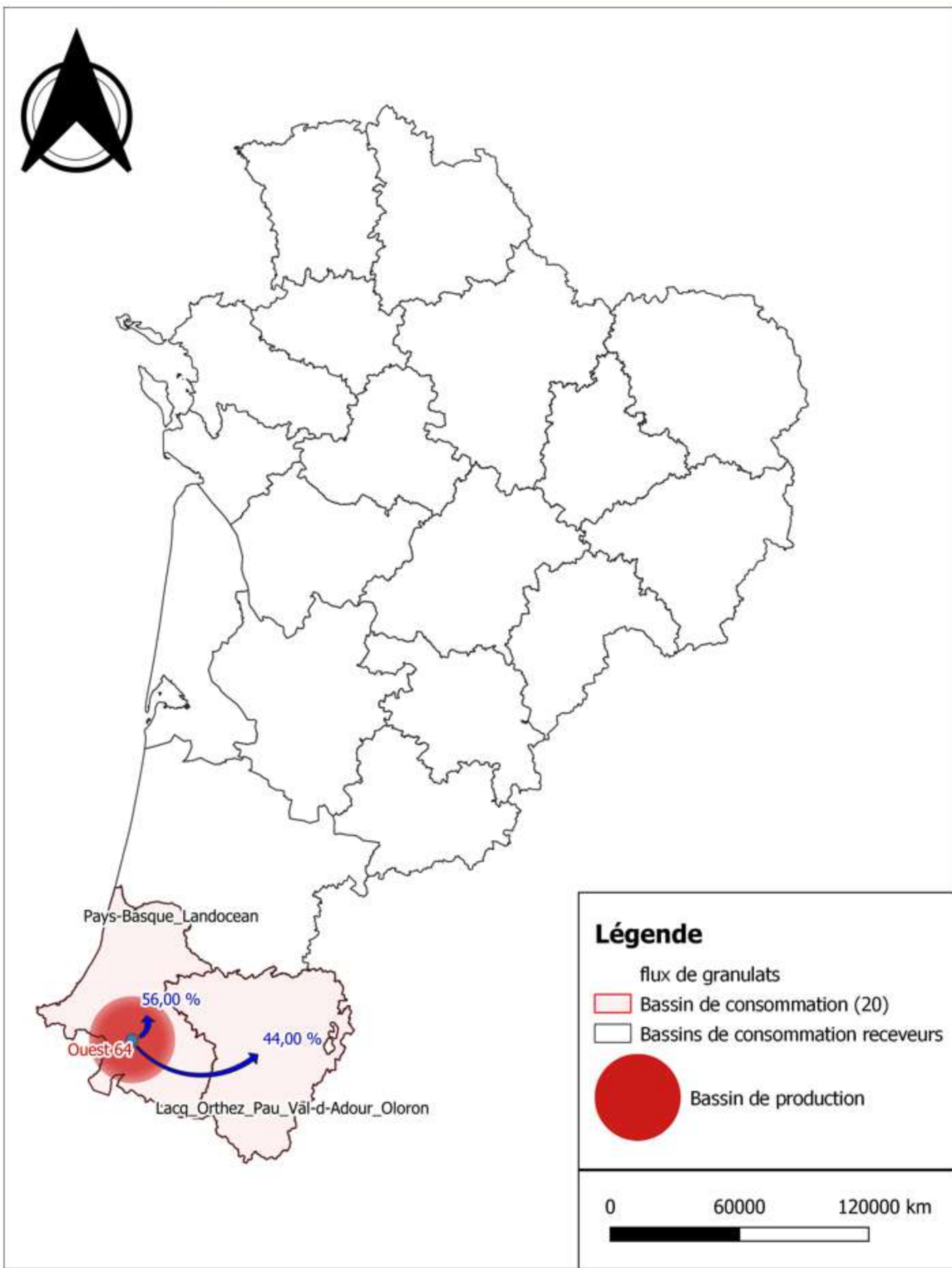
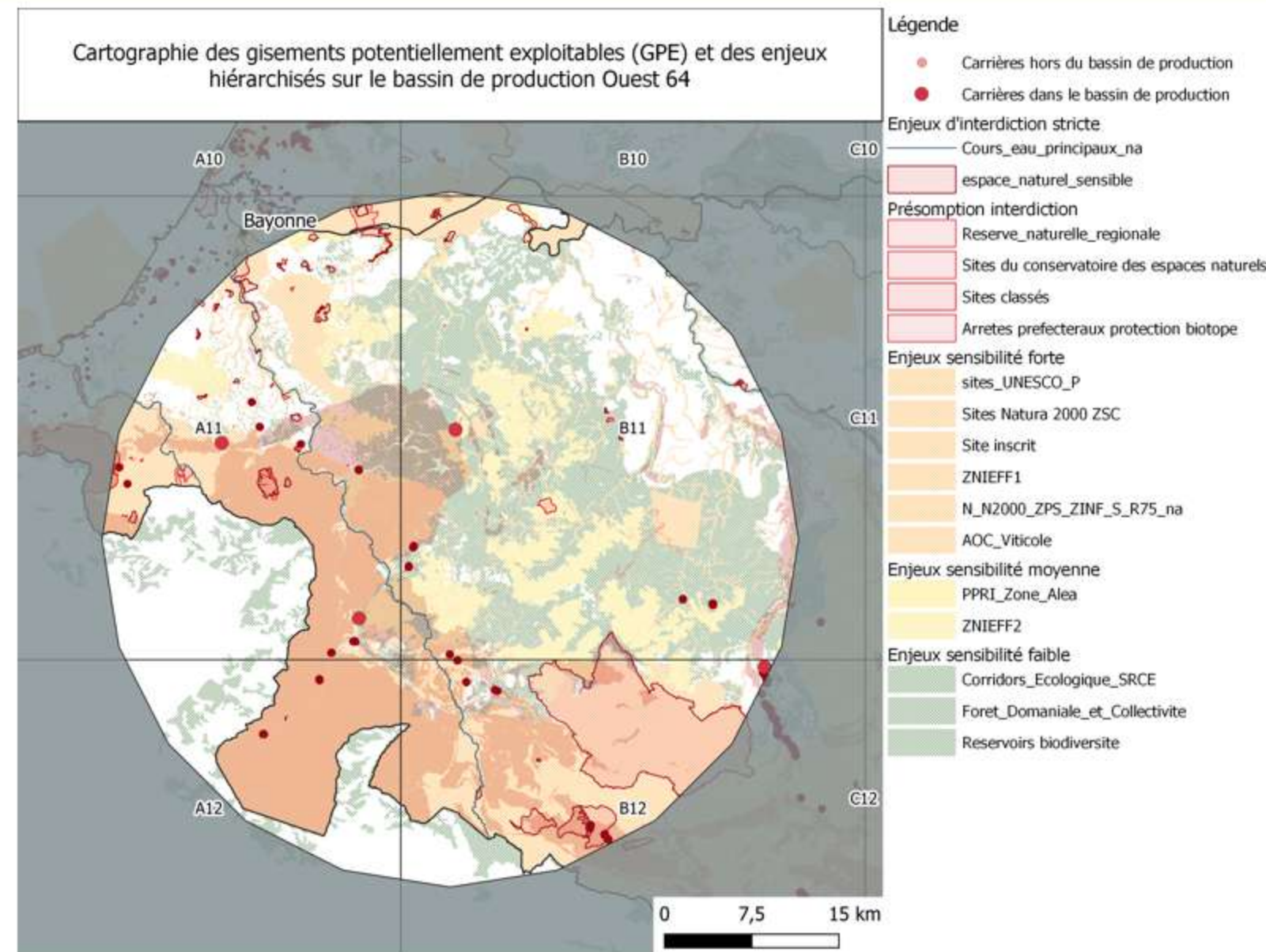


Planche 8E - Bassin de production en granulats éruptifs Ouest 64



Flux du bassin de production Ouest 64 en granulats éruptifs vers ses bassins de consommations - SRC NA



Evolution de la production en granulats éruptifs du bassin de production Ouest 64, sans renouvellement d'autorisations, en fonction des zones à enjeux environnementaux

à 100% de la production maximale autorisée par an

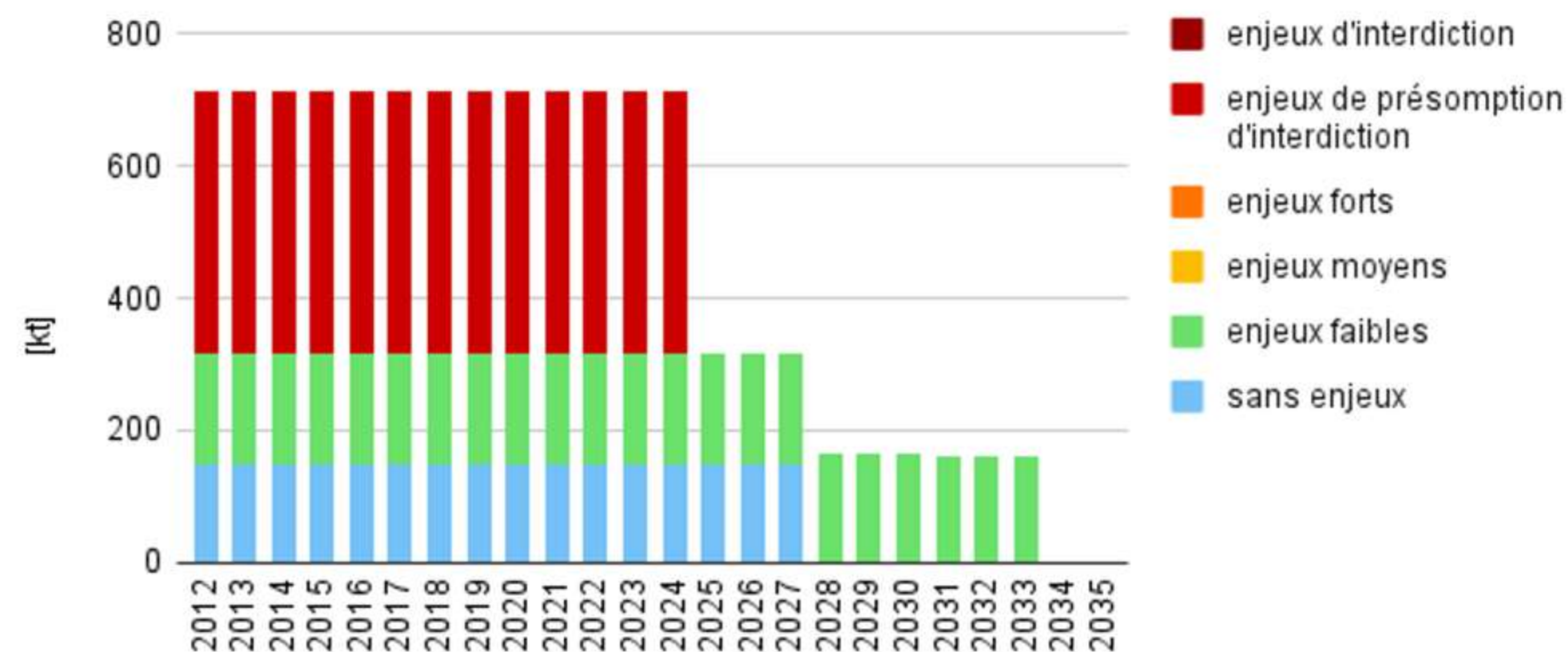
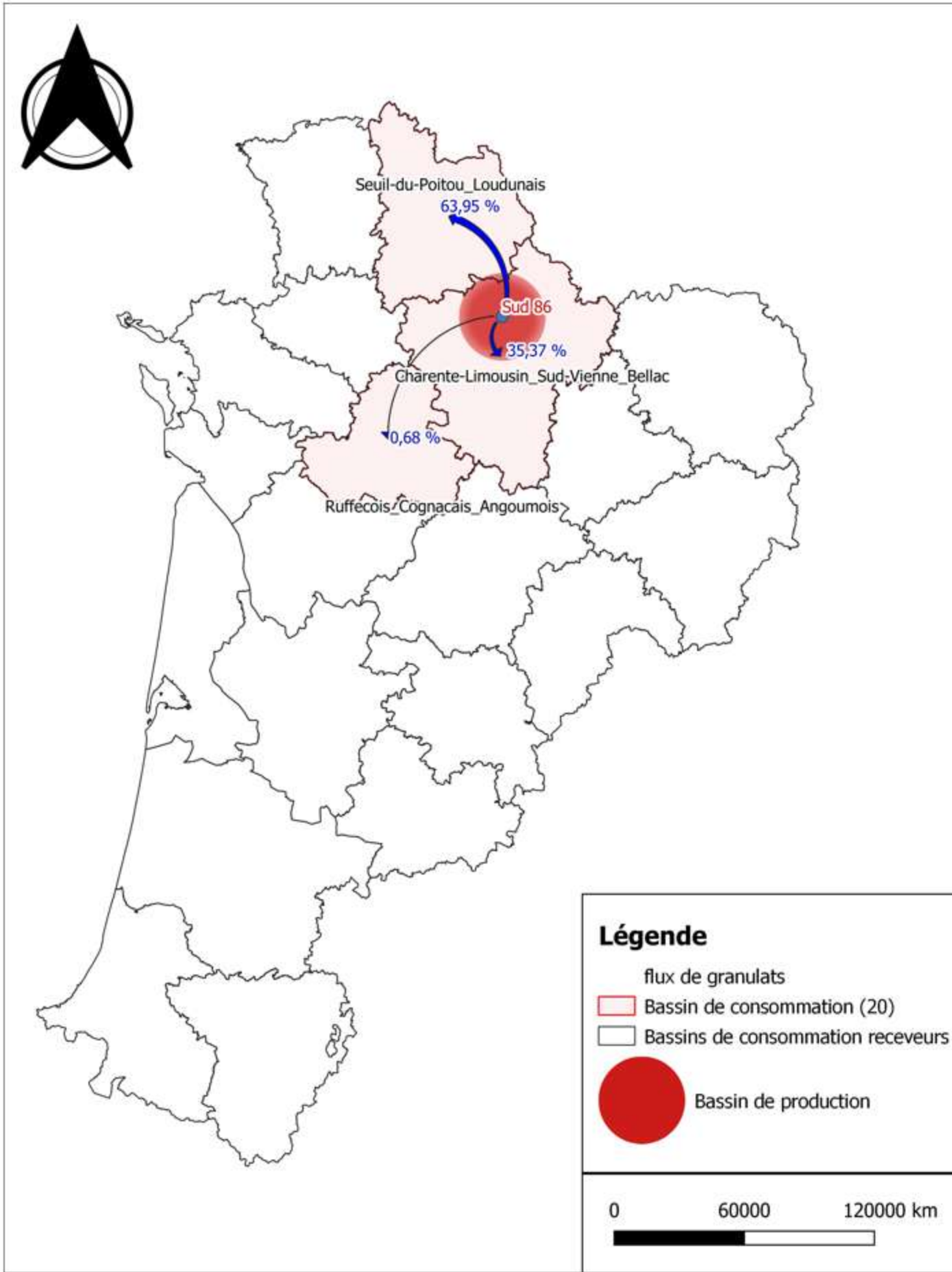
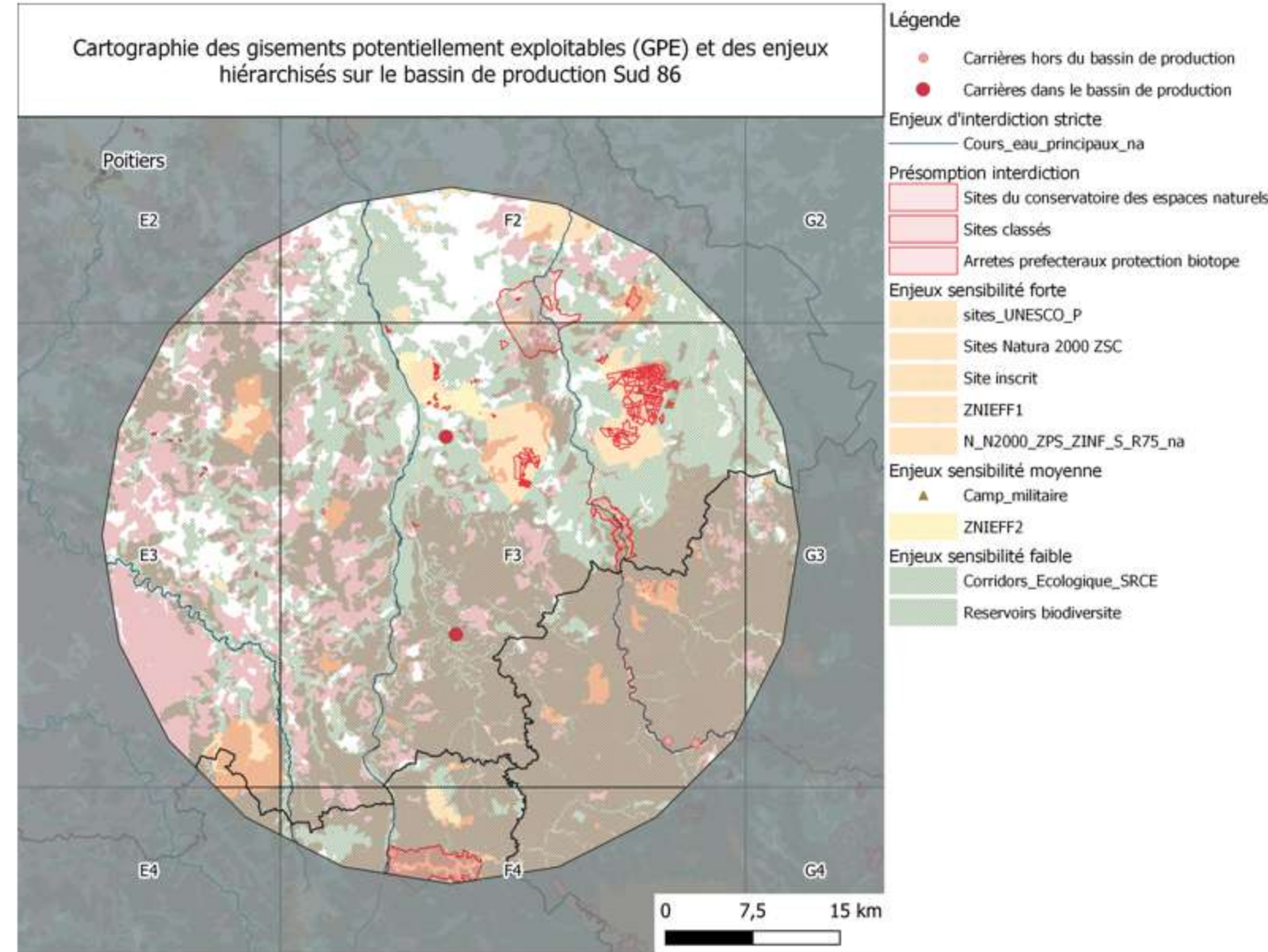


Planche 9E - Bassin de production en granulats éruptifs Sud 86



Flux du bassin de production Sud 86 en granulats éruptifs vers ses bassins de consommations - SRC NA



Evolution de la production en granulats éruptifs du bassin de production Sud 86, sans renouvellement d'autorisations, en fonction des zones à enjeux environnementaux

à 100% de la production maximale autorisée par an

