
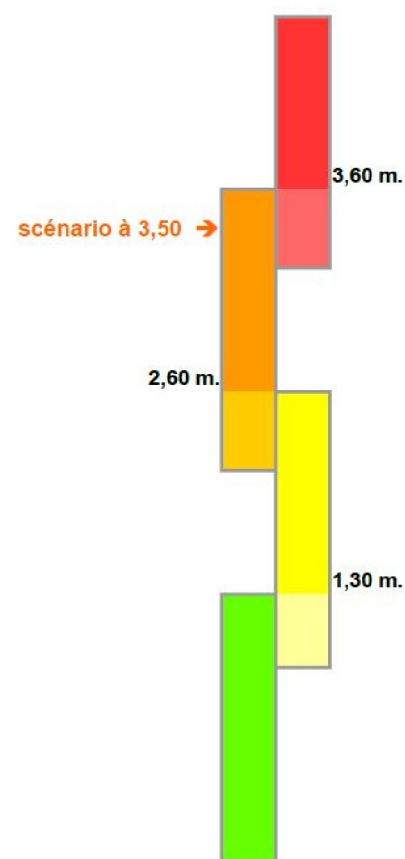


Atlas terrain pour la station de : Coutras sur la Dronne aval

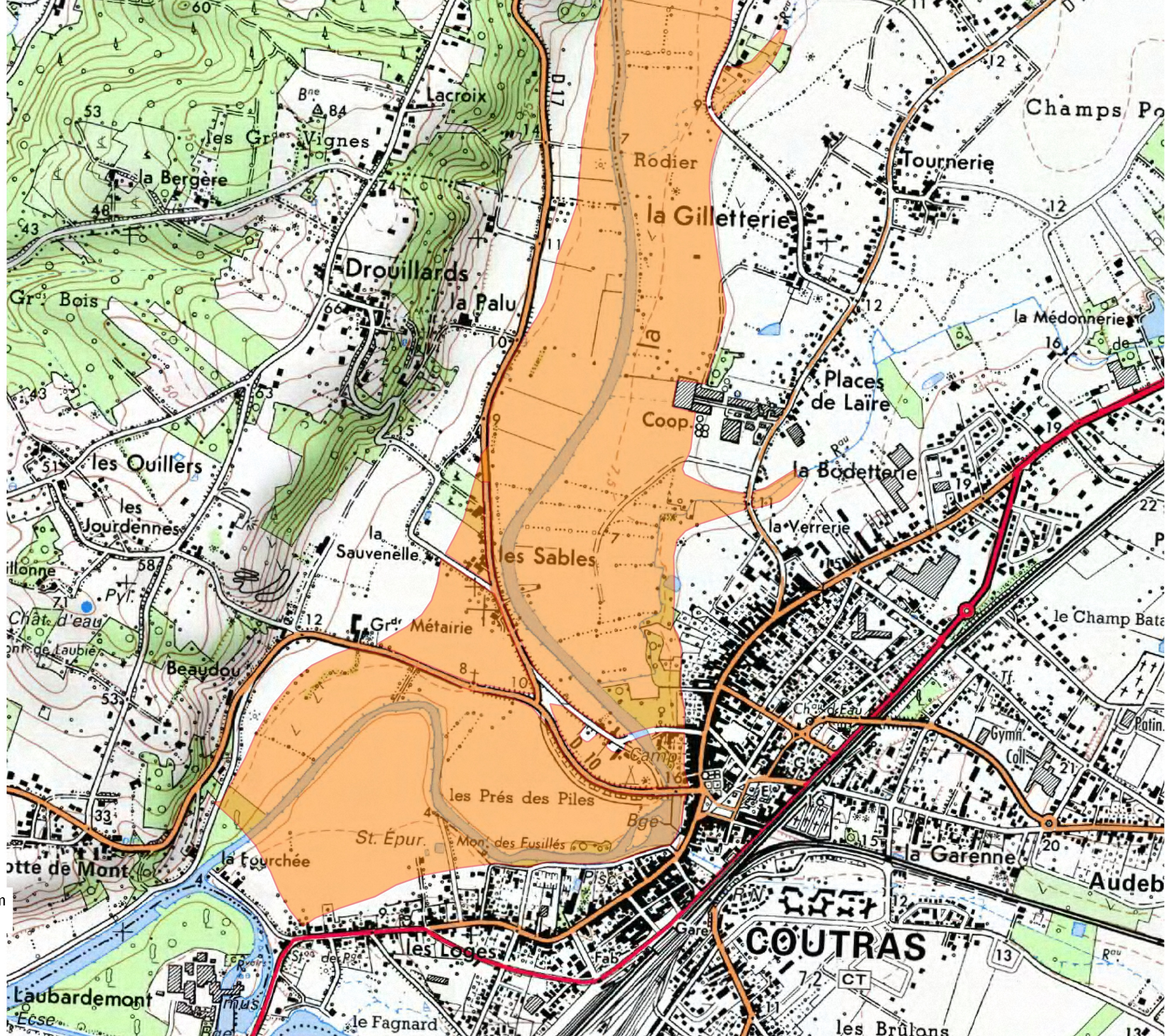
Planche N°4/4

Légende

 Hauteur de 3.50 à Coutras



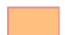
0 250 500 750 m

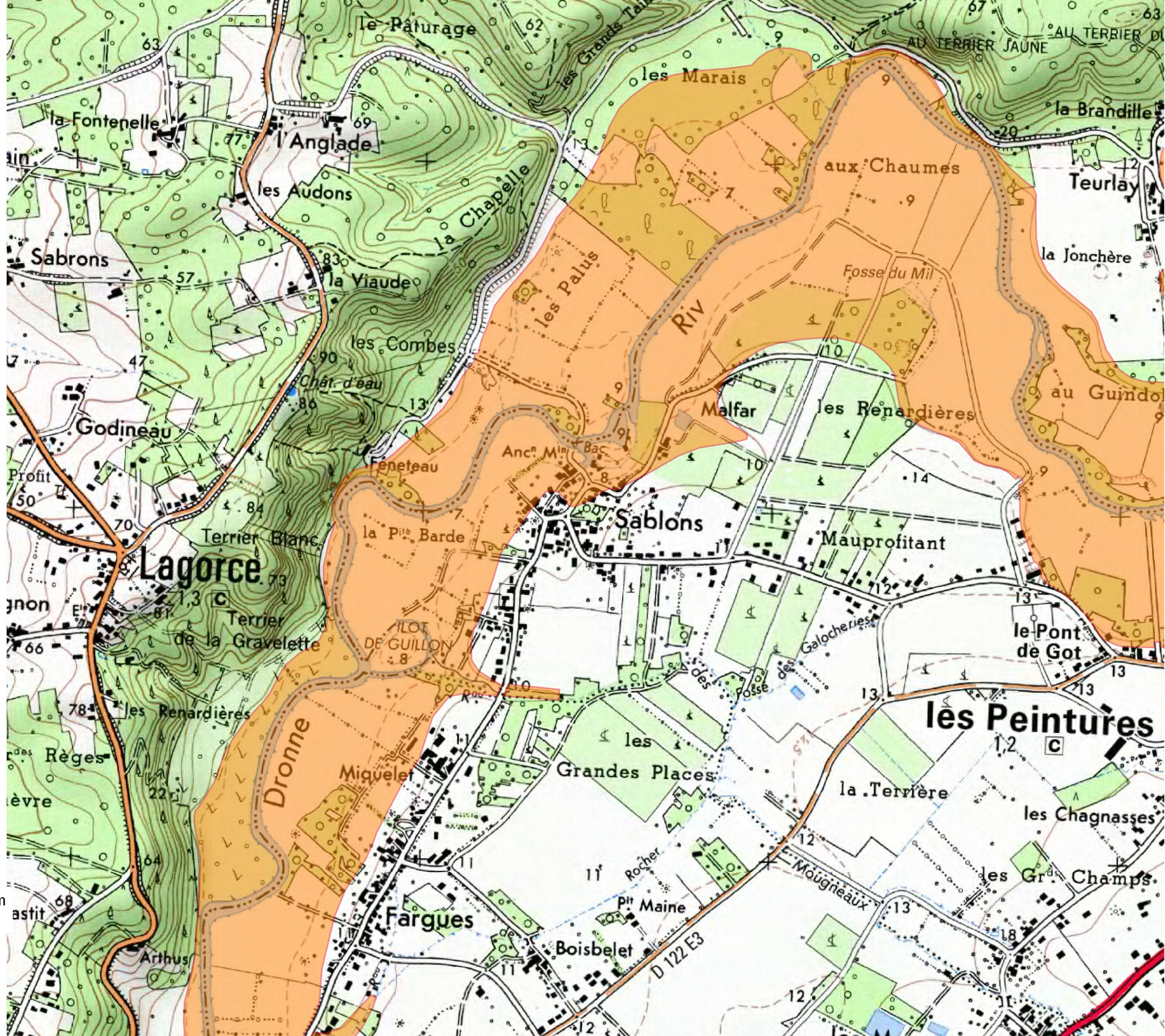
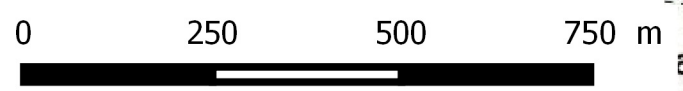
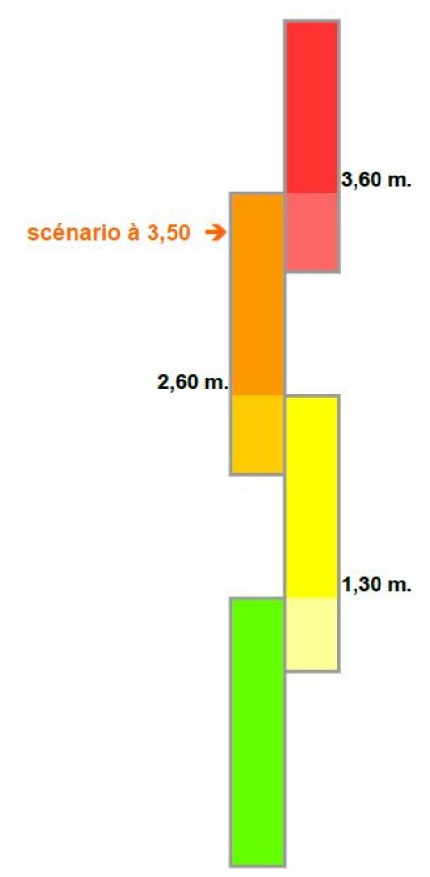


Atlas terrain pour la station de : Coutras sur la Dronne aval

Planche N°3/4

Légende

 Hauteur de 3.50 à Coutras



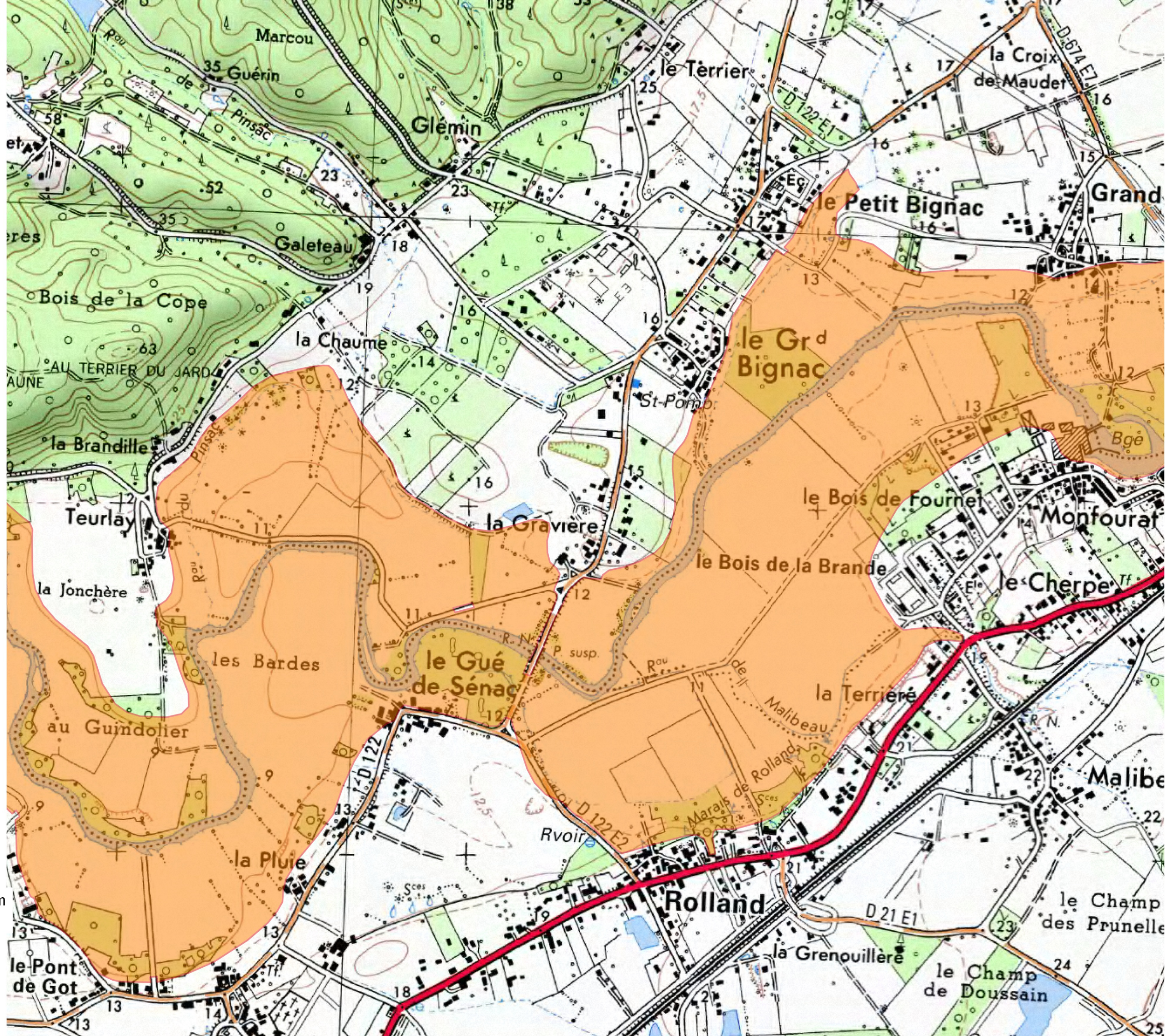
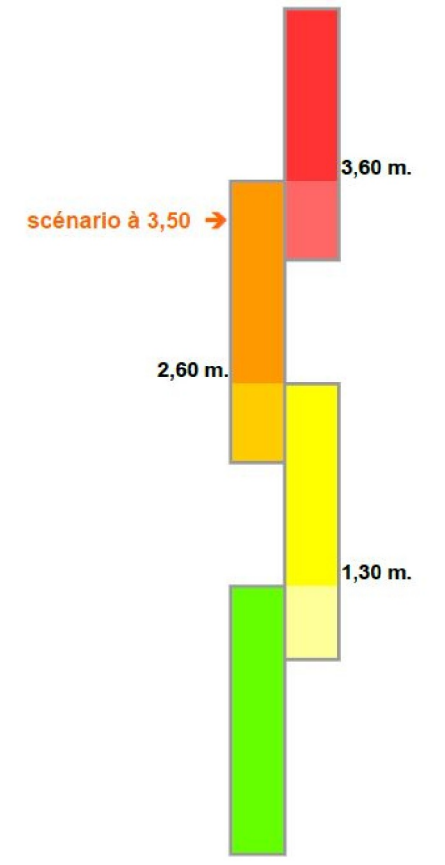


Atlas terrain pour la station de : Coutras sur la Dronne aval

Planche N°2/4

Légende

Hauteur de 3.50 à Coutras

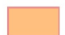


Sources : IGN - DDT24 - SPC GAD
Réalisation : DREAL LPC / DRNH / SHPC GAD / BS
Date de réalisation : février 2016
Identifiant carte : P:\spr2 SECTEURS\26 Prevision des Crues\271-SIG-SPC-GAD\271-6-Cartes-realisees\Bassin-de-la-Dordogne\Atlas terrain Coutras à 3.50.pdf

Atlas terrain pour la station de : Coutras sur la Dronne aval

Planche N°1/4

Légende

 Hauteur de 3.50 à Coutras

