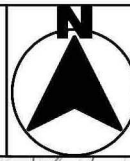
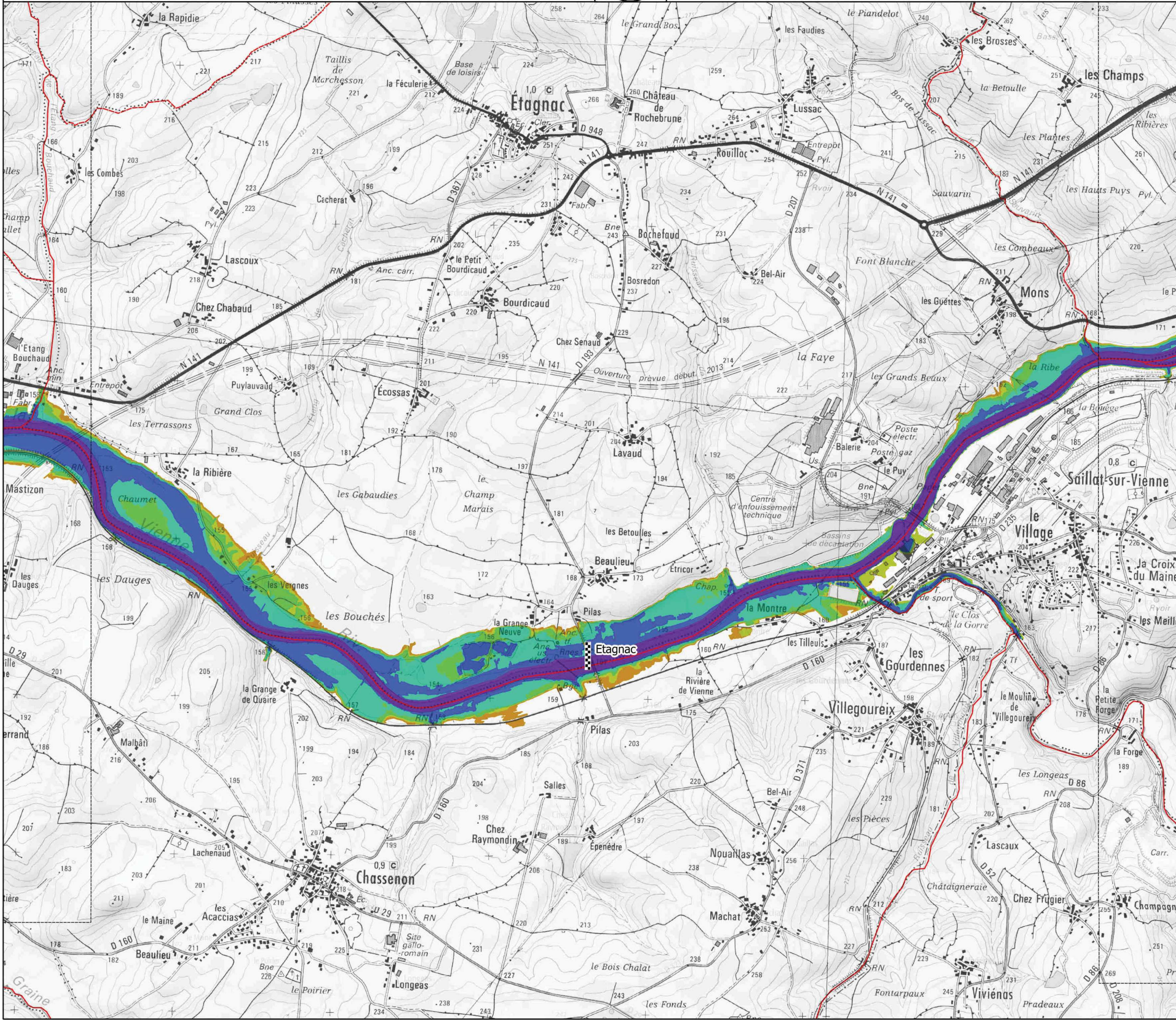
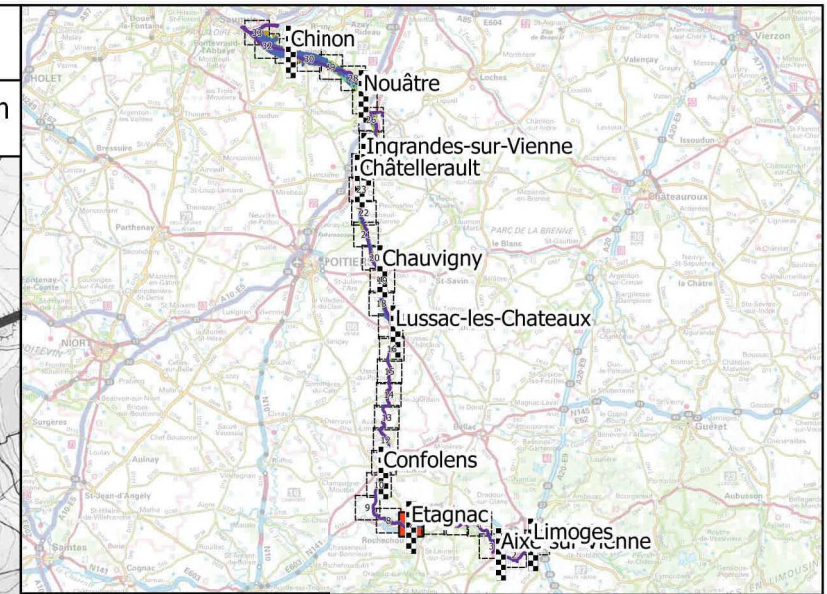


Carte des zones inondées potentielles (ZIP)

La Vienne : Synthèse des scénarios



Echelle : 1 / 25 000



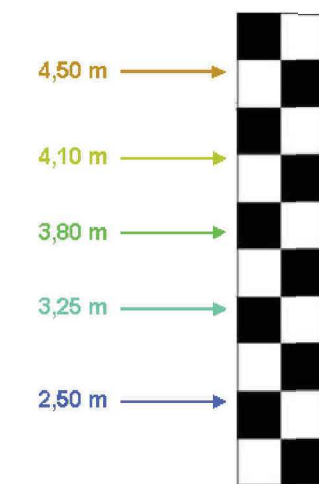
Légende

- Station de rattachement pour les ZIPs
- Scénario 1
- Scénario 2
- Scénario 3
- Scénario 4
- Scénario 5
- Lit mineur
- Limite communale

Planche

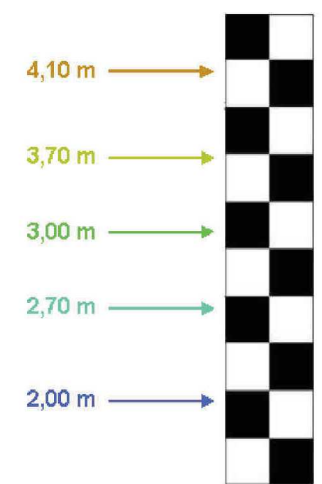
7 / 33

La Vienne à Etagnac



Zéro d'échelle NGF : 153,24m

La Vienne à Aix



Zéro d'échelle NGF : 199,51m



Fonds : © Scan25 IGN

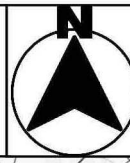
Date : juillet 2019



DREAL Nouvelle-Aquitaine
DHPC Vienne Charente Atlantique

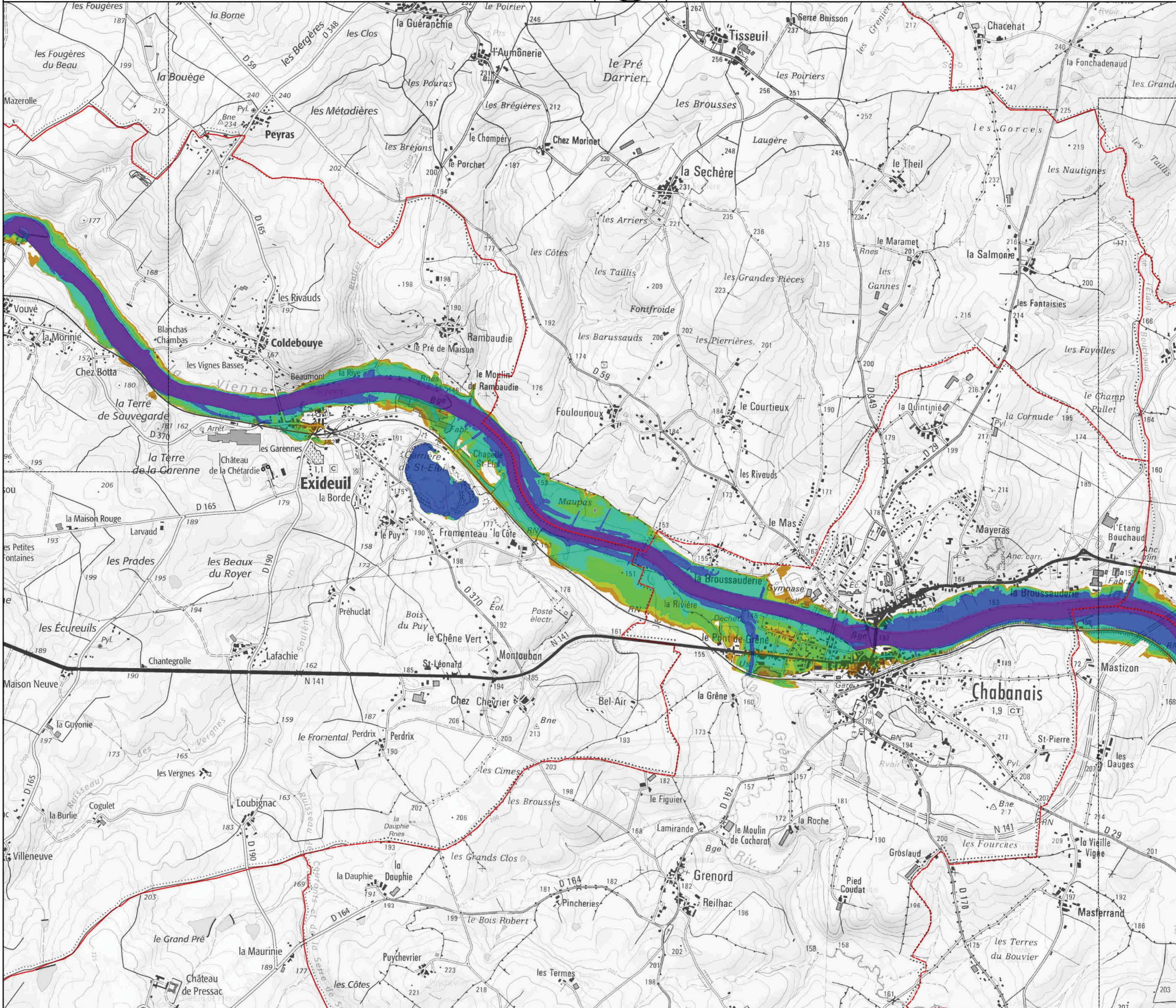
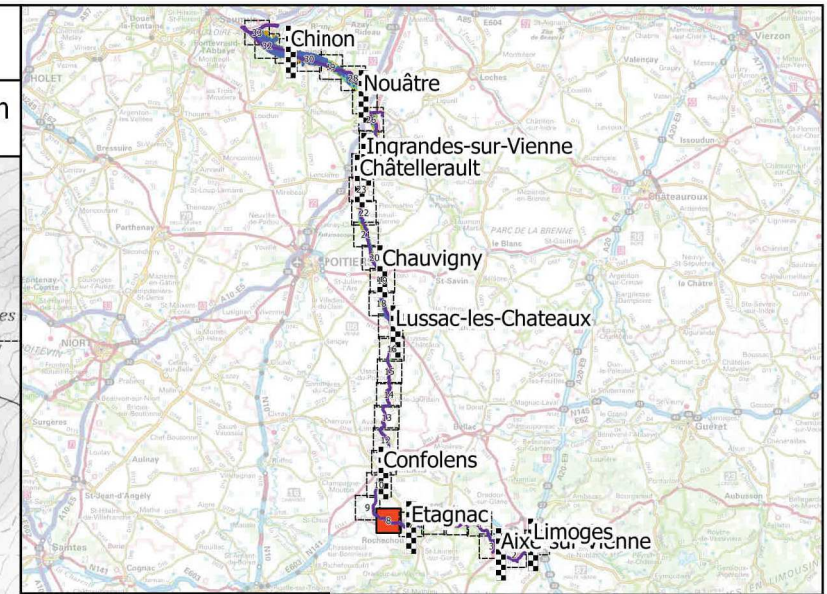
Carte des zones inondées potentielles (ZIP)

La Vienne : Synthèse des scénarios



Echelle : 1 / 25 000

0 1 2 3 km



Légende

- Station de rattachement pour les ZIPs
- Scénario 1
- Scénario 2
- Scénario 3
- Scénario 4
- Scénario 5
- Lit mineur
- Limite communale

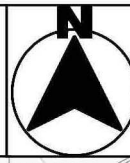
Planche
8/ 33

La Vienne à Etagnac

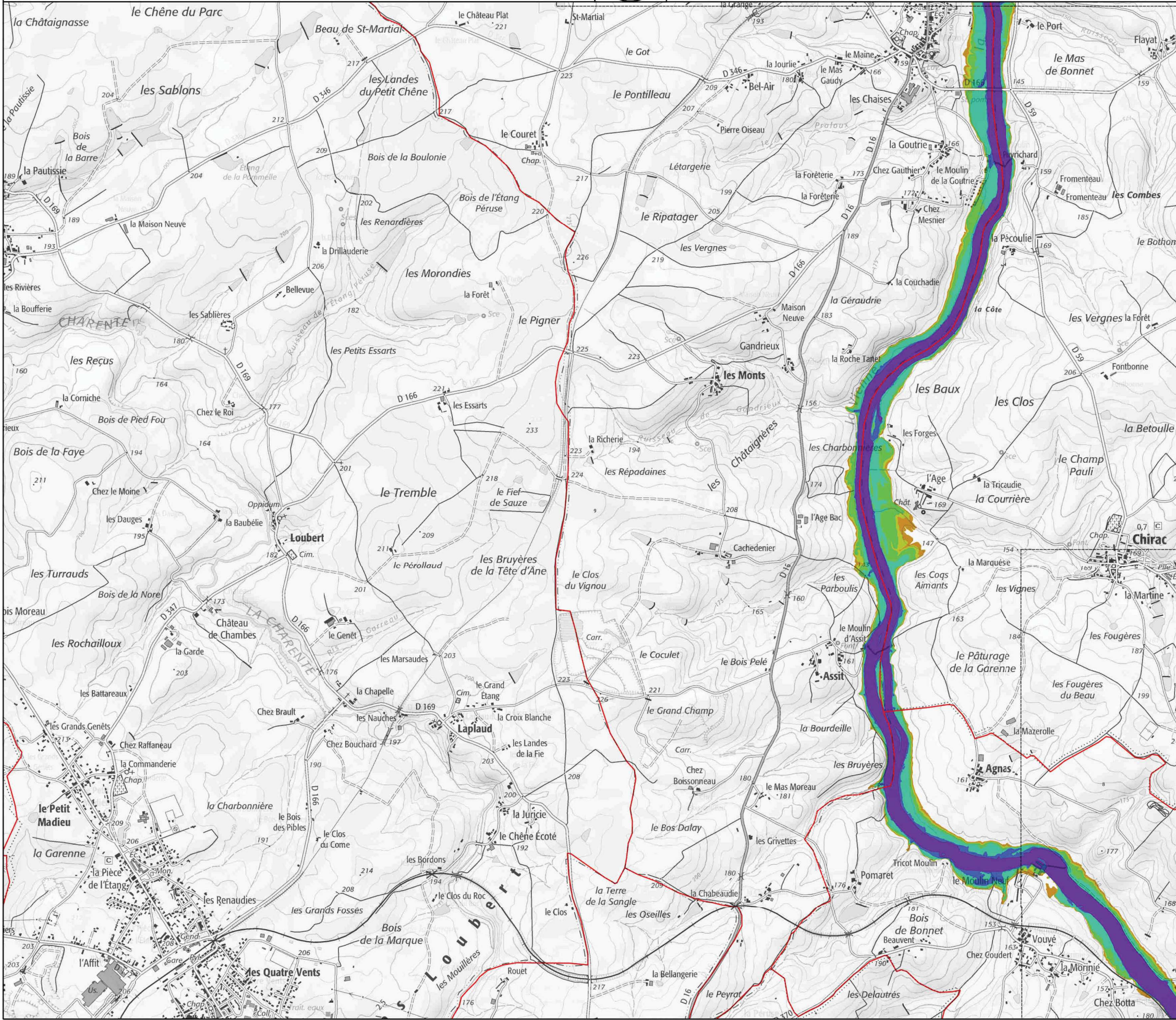
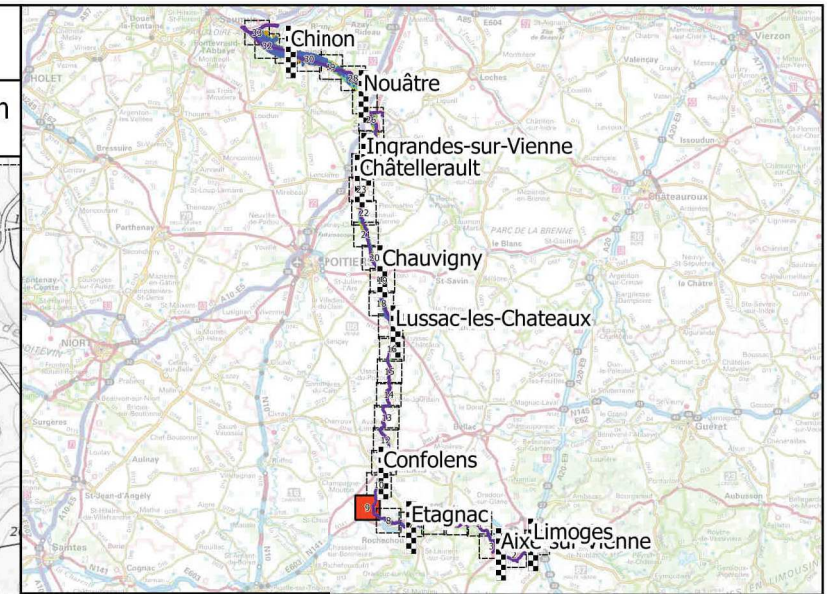
Zéro d'échelle NGF : 153,24m

Carte des zones inondées potentielles (ZIP)

La Vienne : Synthèse des scénarios



Echelle : 1 / 25 000



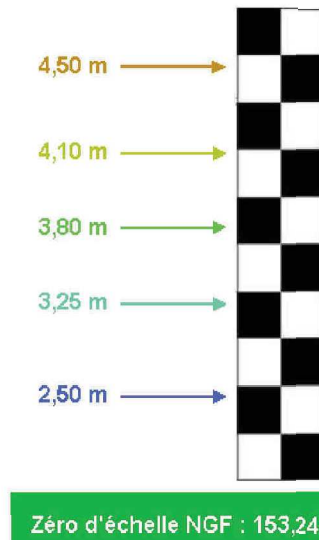
Légende

- Station de rattachement pour les ZIPs
- Scénario 1
- Scénario 2
- Scénario 3
- Scénario 4
- Scénario 5
- Lit mineur
- Limite communale

Planche

9/ 33

La Vienne à Etagnac



Fonds : © Scan25 IGN

Date : juillet 2019



DREAL Nouvelle-Aquitaine
DHPC Vienne Charente Atlantique

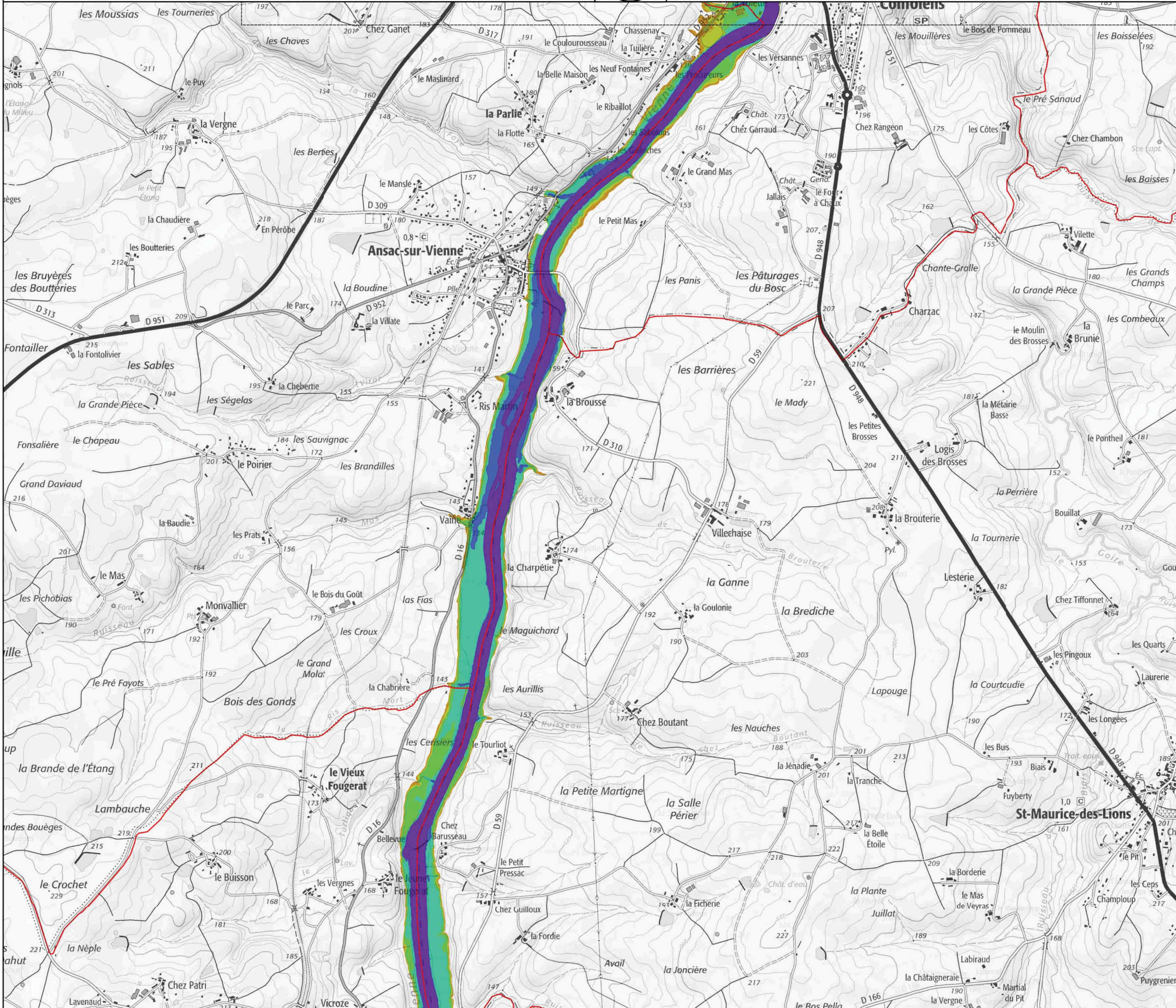
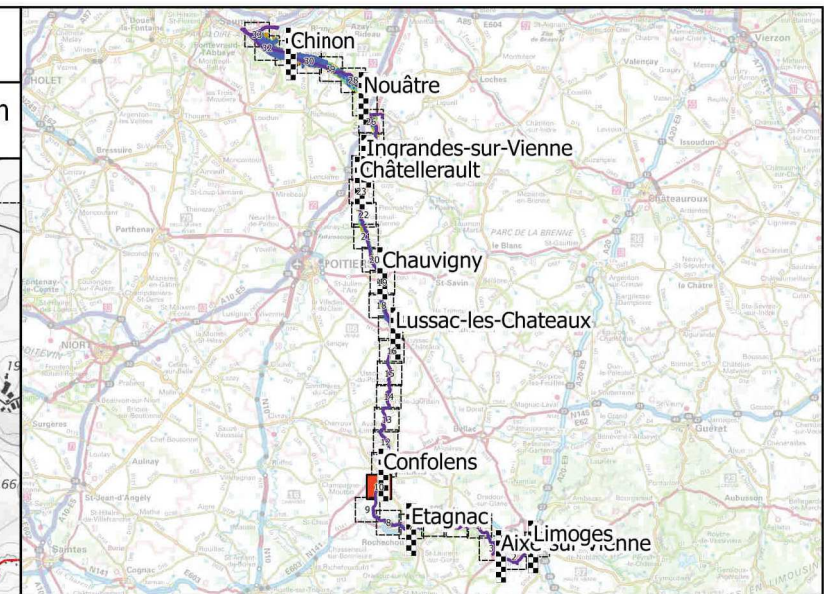
Carte des zones inondées potentielles (ZIP)

La Vienne : Synthèse des scénarios



Echelle : 1 / 25 000

0 1 2 3 km



Légende

- Station de rattachement pour les ZIPs
- Scénario 1
- Scénario 2
- Scénario 3
- Scénario 4
- Scénario 5
- Lit mineur
- Limite communale

Planche
10 / 33

La Vienne à Confolens

4,50 m	→	
3,90 m	→	
3,50 m	→	
2,90 m	→	
2,20 m	→	

Zéro d'échelle NGF : 128,57m

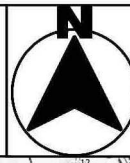
La Vienne à Etagnac

4,50 m	→	
4,10 m	→	
3,80 m	→	
3,25 m	→	
2,50 m	→	

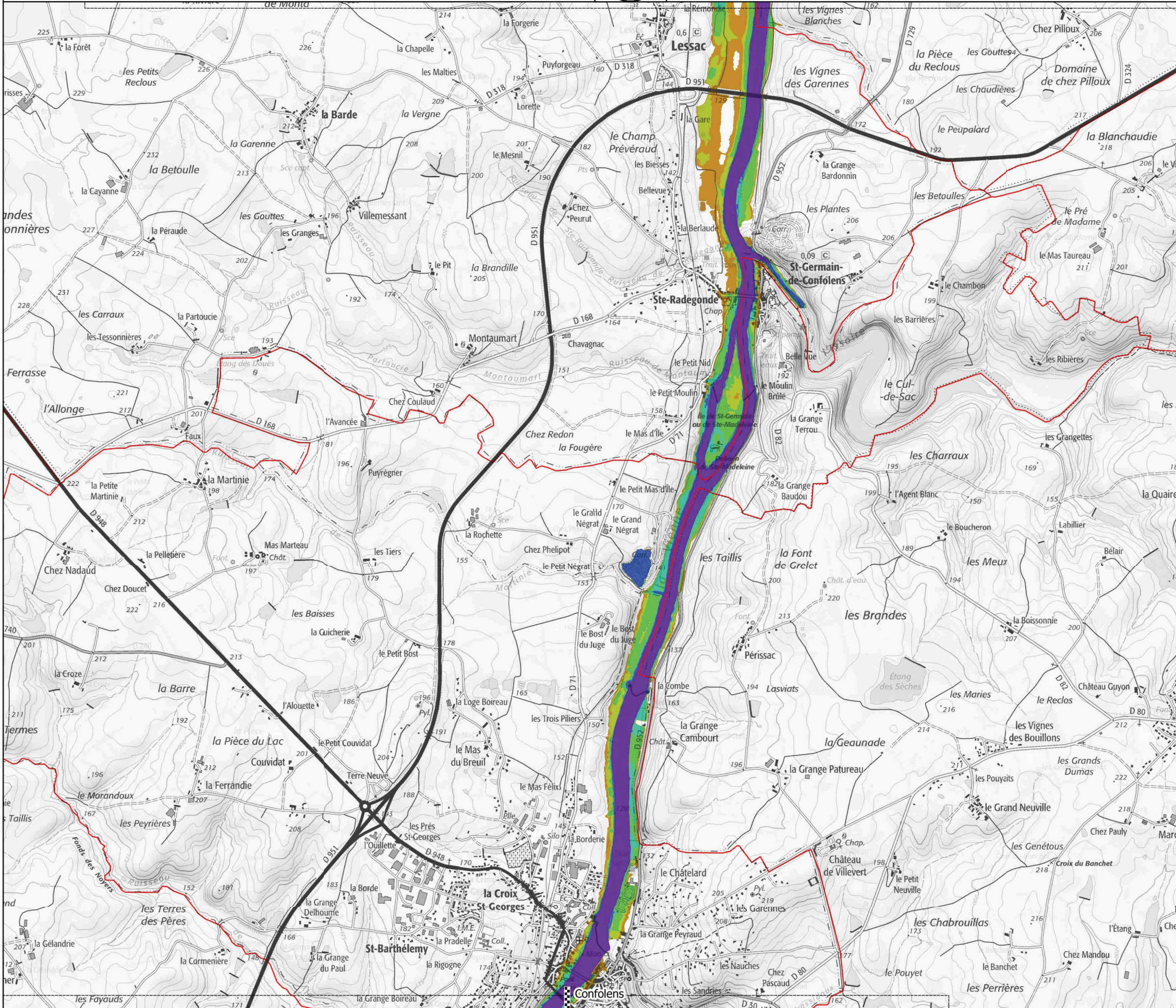
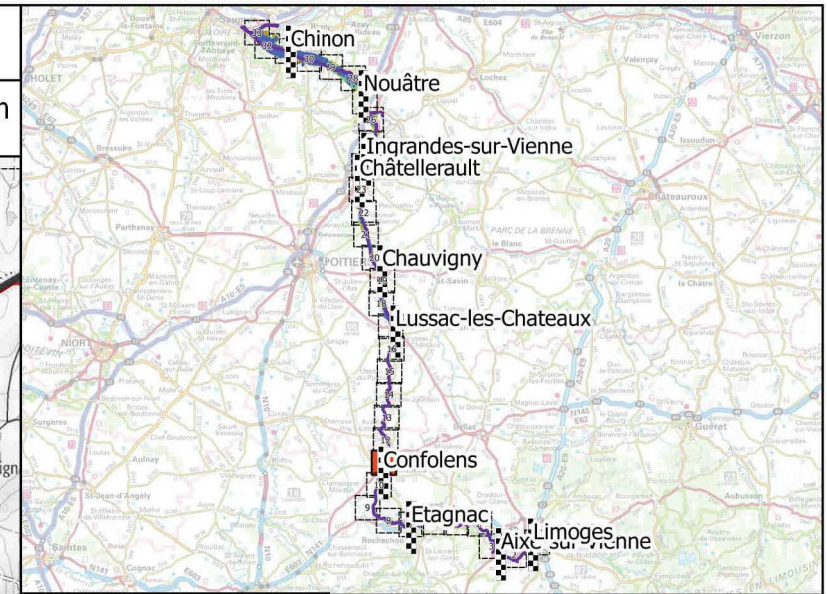
Zéro d'échelle NGF : 153,24m

Carte des zones inondées potentielles (ZIP)

La Vienne : Synthèse des scénarios



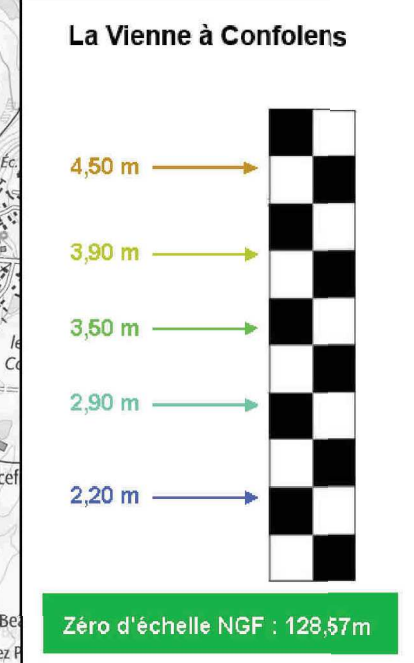
Echelle : 1 / 25 000



Légende

- Station de rattachement pour les ZIPs
- Scénario 1
- Scénario 2
- Scénario 3
- Scénario 4
- Scénario 5
- Lit mineur
- Limite communale

Planche
11 / 33



Fonds : © Scan25 IGN

Date : juillet 2019

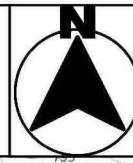
DIRECTION REGIONALE
DE L'ENVIRONNEMENT,
DE L'AMENAGEMENT
ET DU LOGEMENT
NOUVELLE-AQUITAINE



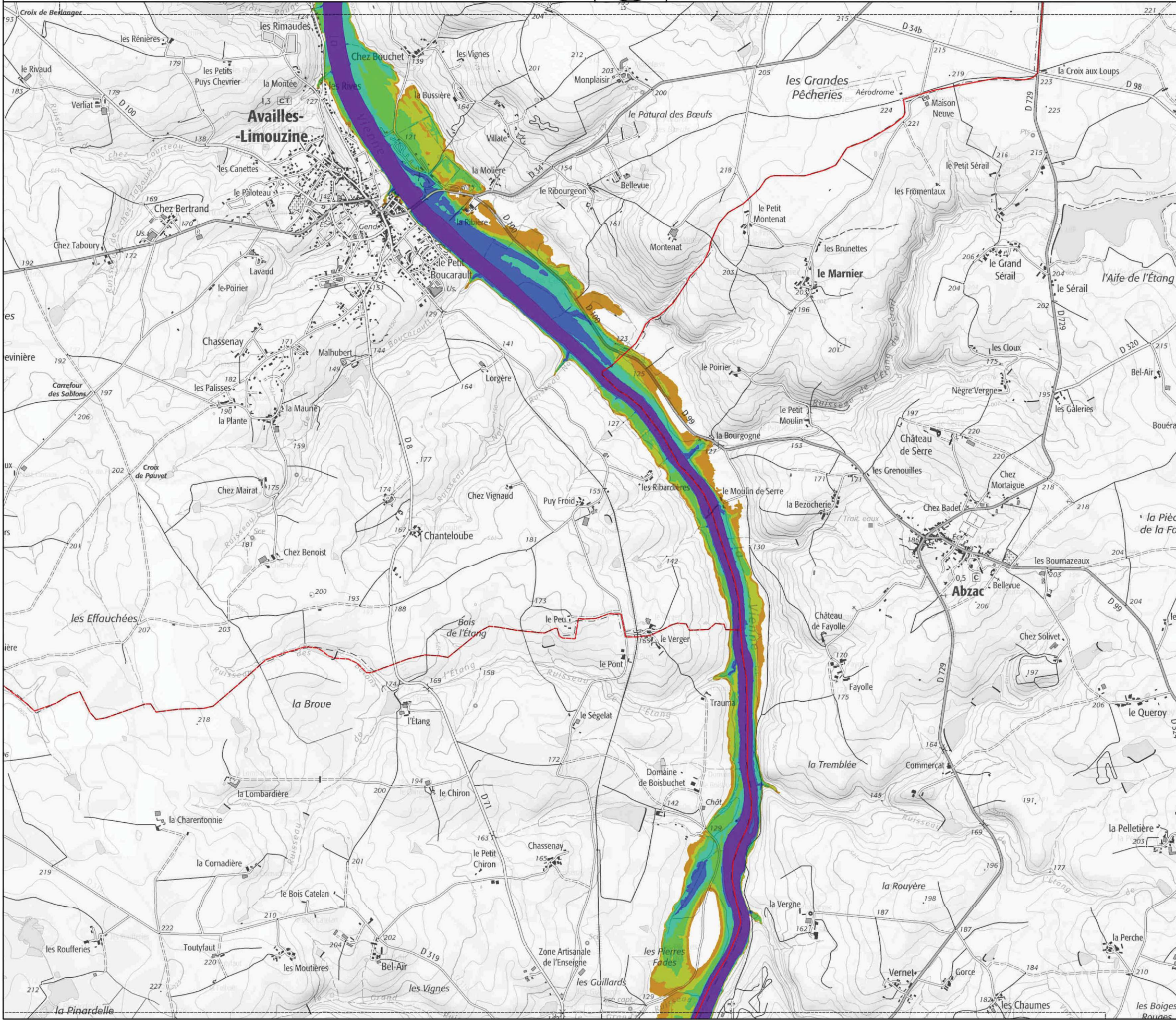
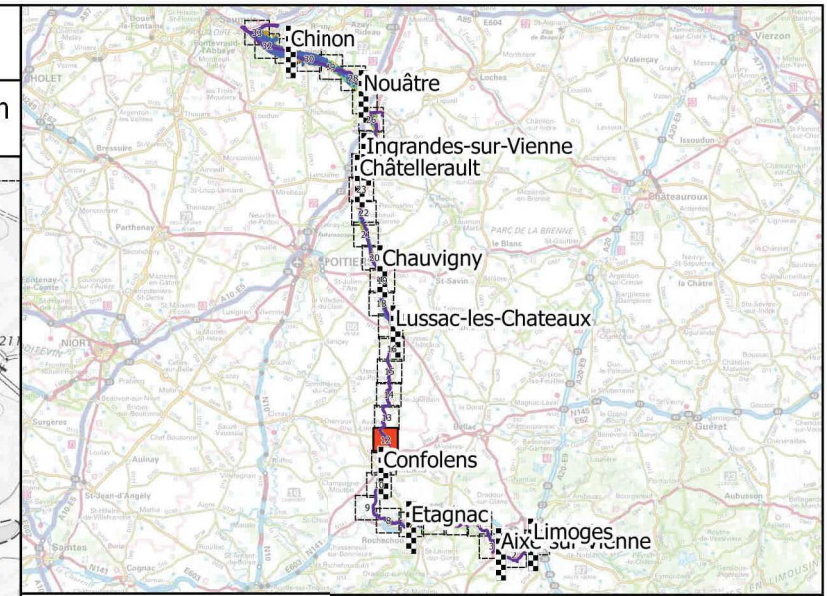
DREAL Nouvelle-Aquitaine
DHPC Vienne Charente Atlantique

Carte des zones inondées potentielles (ZIP)

La Vienne : Synthèse des scénarios



Echelle : 1 / 25 000

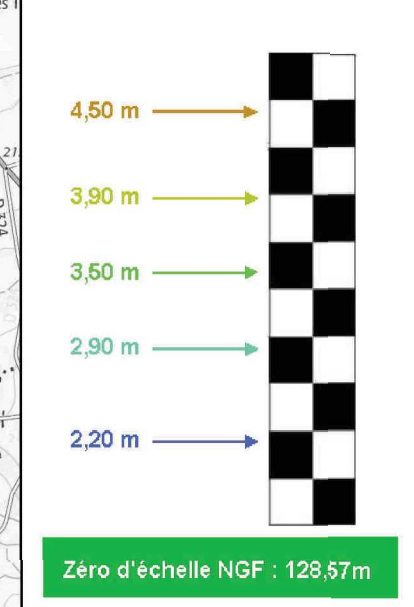


Légende

- Station de rattachement pour les ZIPs
- Scénario 1
- Scénario 2
- Scénario 3
- Scénario 4
- Scénario 5
- Lit mineur
- Limite communale

Planche
12/ 33

La Vienne à Confolens



Fonds : © Scan25 IGN

Date : juillet 2019



DREAL Nouvelle-Aquitaine
DHPC Vienne Charente Atlantique